

Climatiseur

Manuel d'installation

PC4NUDMAN / PC4NUNMAN / PC4NBDMAN / PC4NBNMAN

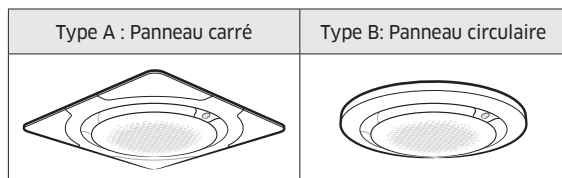
- Merci d'avoir choisi un climatiseur Samsung.
- Avant d'utiliser cet appareil, veuillez lire attentivement le contenu de ce manuel et conservez-le pour pouvoir vous y reporter par la suite.





SAMSUNG

Installation

Panneaux de cassette 360



Accessoires

Élément	Vis M4	Manuel d'installation
Quantité	4	1
Forme		

ATTENTION

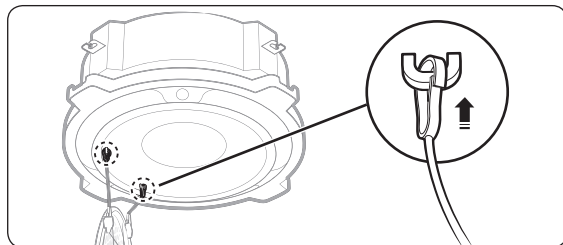
- Après avoir installé le produit, assurez-vous d'avoir bien expliqué à l'utilisateur comment utiliser le climatiseur.

REMARQUE

- Couple de serrage pour la vis M4 : 1,2 à 1,8 N•m (140 à 180 kgf•cm)

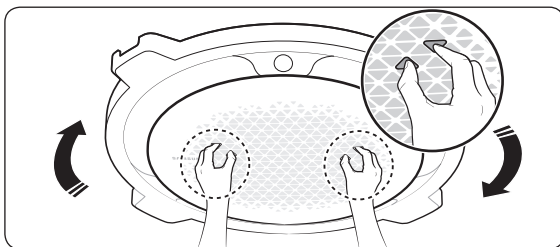
Installation de la grille de reprise d'air

- 1 Accrochez les deux câbles à mousqueton de la grille de reprise d'air sur les deux crochets du corps de l'unité intérieure.



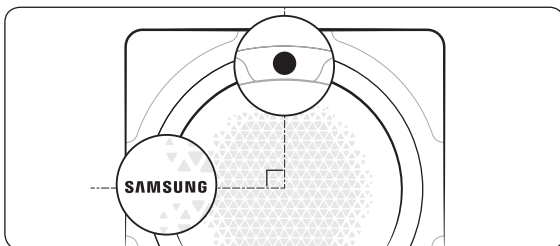
ATTENTION

- Lors de la révision du produit et du remplacement de pièces telles que les moteurs et les vitesses, assurez-vous de retirer au préalable la grille frontale. Le non-respect de cette consigne peut entraîner le décrochage des câbles à mousqueton et la chute de la grille frontale sur le sol.
 - Assurez-vous de vérifier les lettres pour les crochets à câble imprimées sur le corps de l'appareil et d'accrocher les câbles sur les positions spécifiques.
- 2 Tournez la grille de reprise d'air dans le sens des aiguilles d'une montre jusqu'à ce qu'elle soit fermement fixée.



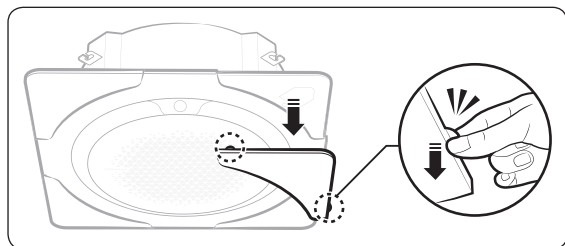
REMARQUE

- Lorsque la grille de reprise d'air est correctement installée, l'affichage de l'unité intérieure se trouve placé perpendiculairement au logo Samsung figurant sur la grille.



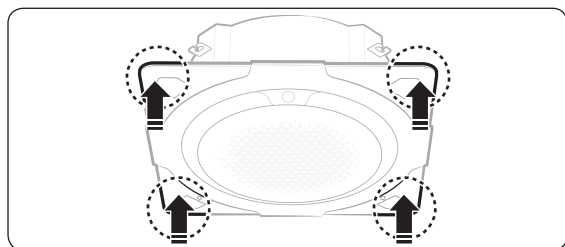
Installation du panneau externe pour faux plafond à dalles

- 1 Retirez les quatre panneaux de finition des angles du panneau externe.



REMARQUE

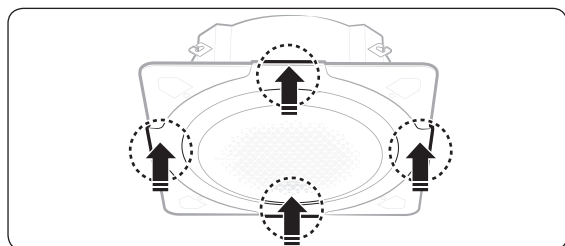
- Pour retirer les panneaux de finition, utilisez les deux languettes situées aux extrémités de chaque panneau.
- 2 Poussez un à un les quatre coins du panneau frontal vers le corps de l'unité intérieure jusqu'à ce que vous entendiez un « click » signifiant qu'ils sont en place.



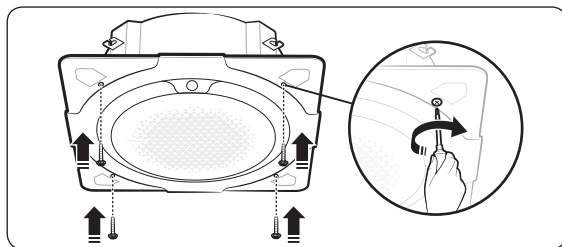
REMARQUE

- Après avoir installé le panneau externe, il est possible d'ajuster sa position légèrement de gauche à droite. Si nécessaire, ajustez la position du panneau externe de sorte qu'il soit aligné à l'ouverture du plafond.

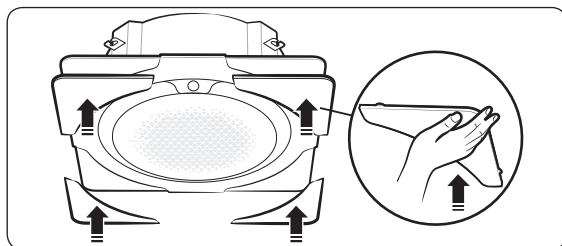
- 3 Poussez un à un le centre des quatre côtés du panneau frontal vers le corps de l'unité intérieure jusqu'à ce que vous entendiez un « click » signifiant qu'ils sont correctement accrochés.



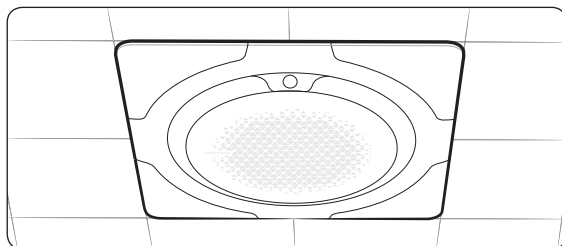
- 4 Insérez les quatre vis à mi-chemin des quatre trous du panneau externe. Serrez ensuite fermement les vis jusqu'à ce qu'il n'y ait aucun espace entre le plafond et le panneau externe.



- 5 Placez les panneaux de finition sur les coins du panneau externe. Poussez ensuite les panneaux de finition vers le haut jusqu'à ce qu'ils soient bien fixés au panneau externe.



- 6 Vérifiez que le panneau externe est solidement fixé au corps de l'unité intérieure.



REMARQUE

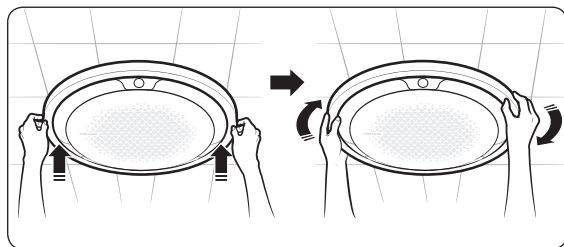
- Assurez-vous que les vis soient fermement vissées jusqu'à ce qu'il n'y ait aucun écart entre le plafond et le panneau externe.
- Si le panneau est installé correctement, l'air peut s'échapper.

Installation

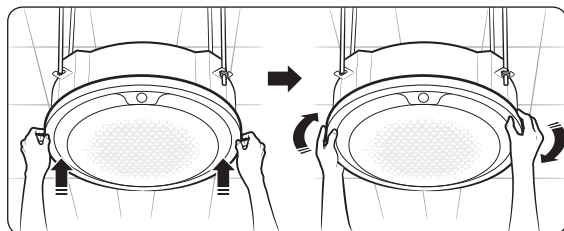
Installez le panneau circulaire sur l'unité intérieure

- 1 Insérez le panneau décoratif dans le corps de l'unité intérieure. Tournez ensuite le panneau décoratif dans le sens des aiguilles d'une montre jusqu'à ce qu'il soit fermement fixé.

- Plafond à dalles

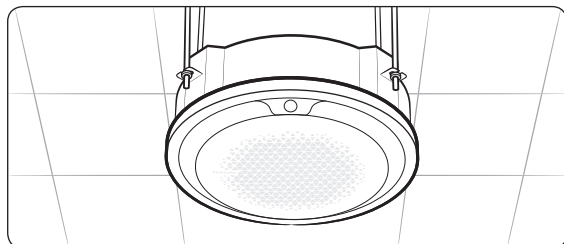


- Plafond ouvert



REMARQUE

- Assurez-vous que le panneau décoratif est fermement fixé : tournez le panneau décoratif jusqu'à ce vous sentiez qu'il est bloqué dans la structure interne.
- 2 Vérifiez que le panneau décoratif est solidement fixé au corps de l'unité intérieure.



REMARQUE

- Assurez-vous que le panneau décoratif est bien installé et qu'il n'y a aucun espace entre le plafond et le panneau.

- Si le panneau est installé correctement, l'air peut s'échapper.

ATTENTION

- Assurez-vous d'appliquer seulement des peintures et des vernis pour des résines (ABS, HIPS) ou des diluants à peinture. Si vous appliquez des laques tout usage sur le panneau, cela peut conduire à une décoloration ou à l'érosion de la surface du panneau.

Note

