

Aire acondicionado

Manual de instalación

PC4NUDMAN / PC4NUNMAN / PC4NBDMAN / PC4NBNMAN


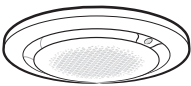
- Gracias por adquirir este aire acondicionado Samsung.
- Antes de utilizar su unidad, lea este manual con detenimiento y consérvelo como referencia para el futuro.





SAMSUNG

Instalación

Paneles de casete 360

Tipo A: Panel cuadrado	Tipo B: Panel circular
	

Accesorios

Elemento	Tornillo M4	Manual de instalación
Cantidad	4	1
Forma		

PRECAUCIÓN

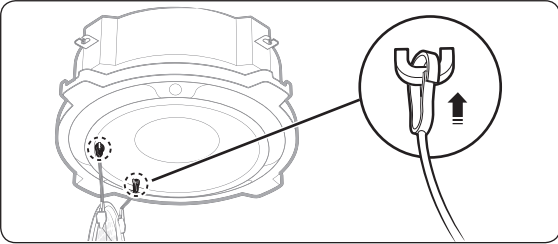
- Tras instalar el producto, asegúrese de explicar al usuario cómo utilizar el aire acondicionado.

NOTA

- Par de sujeción del tornillo M4: entre 1,2 y 1,8 N/m (140-180 kgf/cm).

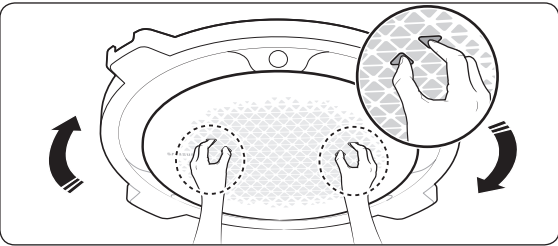
Instalación de la entrada de rejilla para el tipo de techo y el tipo abierto

- Sujete los dos enganches de la entrada de rejilla a los dos ganchos del cuerpo de la unidad interior.



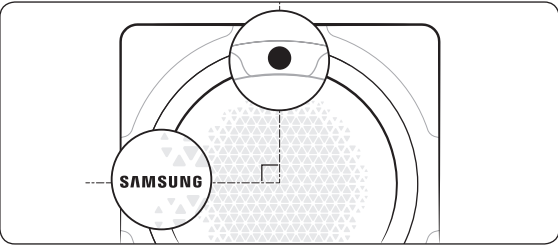
PRECAUCIÓN

- A la hora de realizar tareas de reparación o sustituir piezas del producto, tales como motores y engranajes, asegúrese de retirar antes la rejilla frontal. De lo contrario, los enganches podrían soltarse y la rejilla frontal podría caer al suelo.
 - Asegúrese de comprobar las letras de los ganchos presentes en el cuerpo de la unidad interior y sujete los enganches en la posición especificada.
- 2 Gire la entrada de rejilla en el sentido de las agujas del reloj hasta que quede firmemente sujeta.



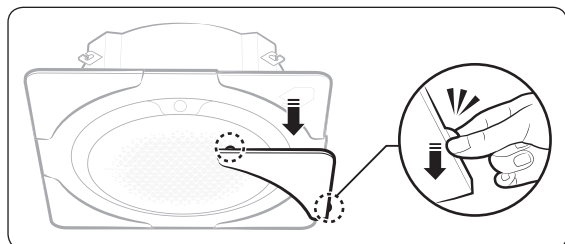
NOTA

- Cuando la entrada de rejilla se instala correctamente, la pantalla de la unidad interior queda situada en perpendicular al logotipo de Samsung impreso en la entrada de rejilla.



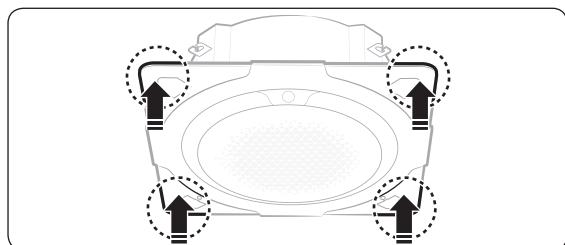
Instalación del frontal de panel para el tipo de techo

- 1 Retire las cuatro cubiertas de las esquinas del frontal de panel.



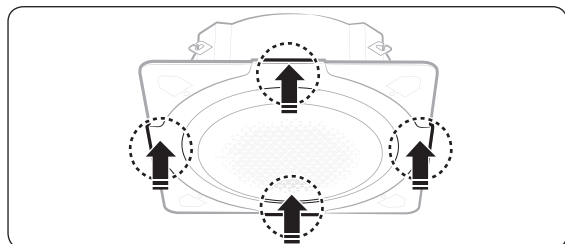
NOTA

- Para ello, utilice las dos pestañas situadas en los extremos de los paneles de cubierta.
- 2 Empuje las cuatro esquinas del frontal de panel hacia el cuerpo de la unidad interior una por una hasta escuchar un "clic" que indica que están en su posición.

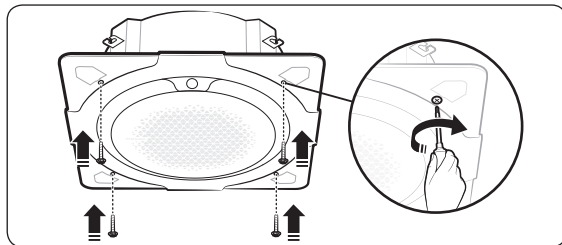


NOTA

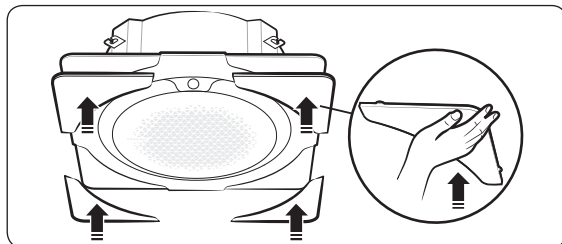
- Tras montar el frontal de panel, se puede ajustar su posición ligeramente hacia la derecha o la izquierda. Si fuera necesario, ajuste la posición del frontal de panel de forma que se alinee con la abertura del techo.
- 3 Empuje los centros de los cuatro lados del frontal de panel hacia el cuerpo de la unidad interior uno por uno hasta escuchar un "clic" que indica que están en su posición.



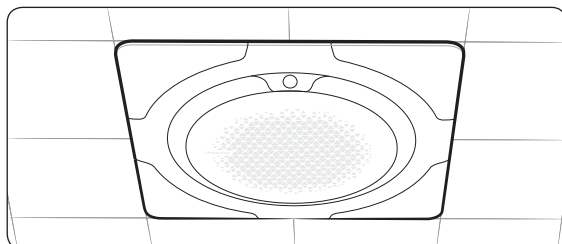
- 4 Inserte hasta la mitad los cuatro tornillos en los cuatro orificios del frontal de panel. Después, apriete los tornillos con firmeza hasta que no quede hueco entre el techo y el frontal de panel.



- 5 Coloque cada uno de los paneles de cubierta en las esquinas del frontal de panel. A continuación, empuje el panel de cubierta hacia arriba hasta que quede bien fijado al frontal de panel.



- 6 Compruebe que el frontal de panel esté sujeto firmemente al cuerpo de la unidad interior.



NOTA

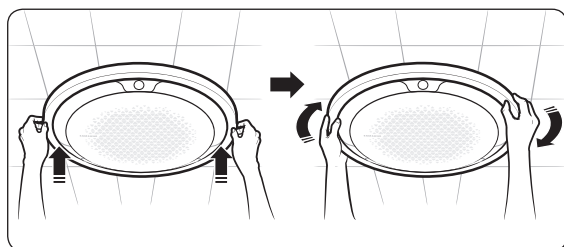
- Asegúrese de que los tornillos estén bien apretados, hasta que no quede hueco entre el techo y el panel.
- Si el panel no se instala correctamente, podría dejar pasar el aire.

Instalación

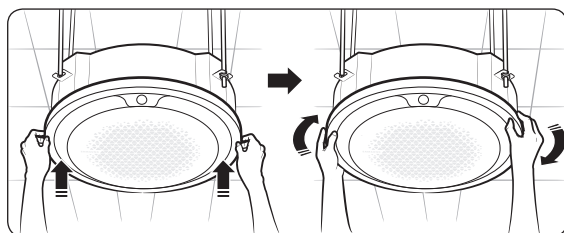
Instalación del panel circular en la unidad interior

- 1 Inserte el panel decorativo en el cuerpo de la unidad interior. Después, gire el panel decorativo en el sentido de las agujas del reloj hasta que quede firmemente sujeto.

- Tipo de techo

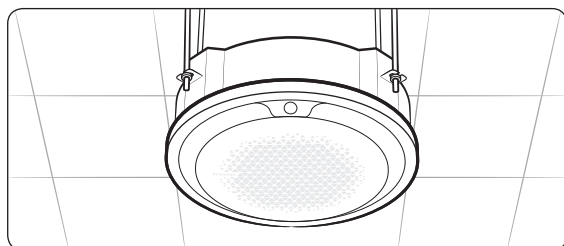


- Tipo abierto



NOTA

- Asegúrese de que el panel decorativo esté bien sujeto: gire el panel decorativo hasta que note que encaja con la estructura interna.
- 2 Compruebe que el panel decorativo esté sujeto firmemente al cuerpo de la unidad interior.



NOTA

- Asegúrese de que el panel decorativo esté correctamente instalado para que no quede hueco entre el techo y el panel.
- Si el panel no se instala correctamente, podría dejar pasar el aire.

PRECAUCIÓN

- Asegúrese de aplicar únicamente pinturas y barnices para resinas (ABS, PSAl) o diluyentes de pintura. Si aplica lacas de uso general sobre el panel, podrían provocar decoloraciones o erosiones en la superficie del panel.

Anotaciones

