





Innehåll

Förberedelse

Installera nätverket	3
Att kontrollera före användning av en trådlös router	3
Ansluta till nätverket	3
Ansluta den trådlösa IP-routern med en luftkonditionering	3
Kontrollera installationen av Wi-Fi-modulen	4
Demontera Wi-Fi-modulen	4
Montera Wi-Fi-modulen	5
Kontrollera anslutningsstatus på paneldisplayen	5
Kontrollera nätverket	6
Ansluta den trådlösa routern med en luftkonditionering via nätverket (välj en av 2 metoder)	7
Registrera tjänsten	12
Registrera en luftkonditionering	12

Grund funktion

Använda den smarta A/C-applikationen	14
Startskärm	14
Åtkomst hemma	14
Styra en luftkonditionering	15
Ställa in ytterligare funktioner för luftkonditioneringen	16
Ställa in timerfunktionen	16
Ställa in information för luftkonditioneringen	17
Åtkomst utanför hemmet	18

Övrigt

Felsökning	19
-------------------	-----------



WARNING

- i. Varningsmeddelande för RF-exponering – för att hålla ett avstånd på 20cm vid installation av denna modul.
- ii. Varning för att denna denna modul inte bör installeras och drivas samtidigt med andra elektriska apparater utan att ha ytterligare utvärderingar eller FCC arkivering.
- iii. instruktioner för värdsystemet vid märkning, bör värdsystemet ha en ordentlig etikett som visar att det "Innehåller FCC ID: A3LSWL-B70F"





Installera nätverket

[Connecting Network (Ansluta till nätverket)]

Anslut den trådlösa IP-routern till en luftkonditionering.



[Registering service (Registrera tjänst)]

Gå till <http://www.samsungsmartappliance.com> och registrera tjänsten.

Att kontrollera före användning av en trådlös router

* Den här WiFi Aircon stöder endast de tre nedanstående koderna.

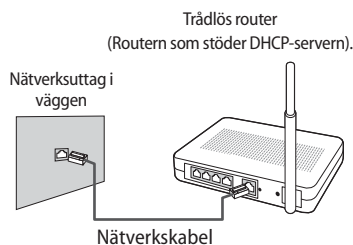
- Öppen (Ingen kodning), WPA/TKIP, WPA2/AES
- Du kanske inte kan etablera WiFi-anslutning om någon annan typ av kryptering används.

- ▶ För WiFi Aircon- installation, välj en placering för enheten inomhus i närheten av den trådlösa routern. Om WiFi-signalstyrkan är svag, kan Smart App vara urkopplat, beroende på WiFi-signalens styrka.
- ▶ Smarttelefonen bör vara i WiFi-signalzonen för att använda Smart App.
- ▶ Gällande mobil bredbandsåtkomst kan Smart App. användas när det mobila bredbandet är aktiverat för att använda WiFi.
- ▶ Den här produkten stöder endast DHCP (Dynamic Host Configuration Protocol). Om man använder en befintlig trådlös router, ska alternativet DHCP-server aktiveras.
- ▶ Välj en kanal för den trådlösa routern som inte används.
- ▶ In en trådlös router är ansluten genom ett annat läge än de tre ovan omnämnda, kanske routern inte kan anslutas med AC:n eller inte fungera. Det rekommenderas att använda 802.11n, med hjälp av WPA2/AES.
- ▶ Kvaliteten i den trådlösa nätverksanslutningen kan påverkas av den omgivande trådlösa miljön.
- ▶ Om en Internetleverantör har registrerat användarens PC- eller MAC-adress permanent (ett unikt ID-nummer), kanske luftkonditioneringen inte kan anslutas till Internet. Om andra enheter än en PC ska anslutas till Internet kan du be din Internet-leverantör om information om rutinerna som krävs för att ansluta till Internet.
- ▶ Om Internetleverantören kräver ett ID eller lösenord för att ansluta till Internet kanske luftkonditioneringen inte kan ansluta till Internet. Om detta är fallet måste du ange ID eller lösenord vid anslutning till Internet.
- ▶ Internetanslutningen kanske misslyckas på grund av ett brandväggsproblem. Om detta är fallet ska du kontakta Internetleverantören.
- ▶ Om du inte kan ansluta till Internet även efter att du har följt processerna för Internetleverantören, ska du kontakta ett servicecenter för Samsung.

Ansluta till nätverket

Ansluta den trådlösa IP-routern med en luftkonditionering

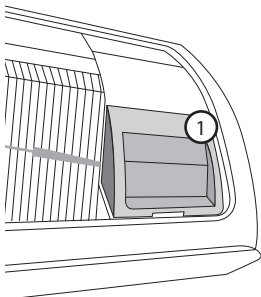
- ▶ För instruktioner om installering av trådlös router, vänligen se i manualen för motsvarande router.
- ▶ Samsung smart AC stöder kommunikationsprotokollen IEEE802.11 b/g/n(2,4Ghz).
- ▶ För instruktioner om installering av trådlös router, vänligen se användarmanualen från varje separat tillverkare.
- ▶ Samsung har inte manualer till de trådlösa routrarna.
- ▶ Ocertyficerade routrar kanske inte kan anslutas till en AC.
- ▶ Certifierade routrar har en logga på undersidan av paketet eller användarmanualen.





Ansluta till nätverket

Kontrollera installationen av Wi-Fi-modulen



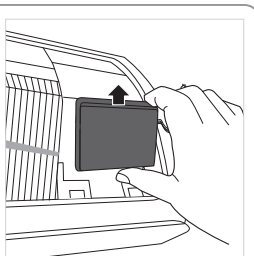
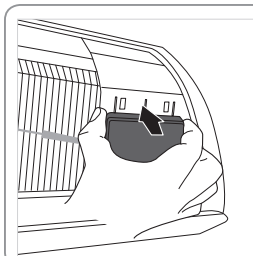
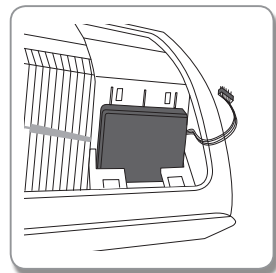
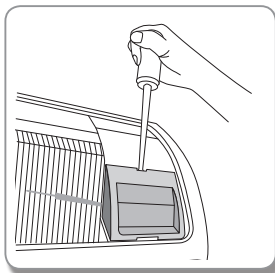
- ▶ Öppna filterlocket och kontrollera Wi-Fi-modulen (1) fäst på panelsidan. Anslutningsstatus mellan Wi-Fi-modulen och den trådlösa routern kan kontrolleras av Wi-Fi-modulen som beskrivs på nästa sida.
- ▶ Följ anvisningarna nedan för att byta Wi-Fi-modulen (montering eller demontering).



ANM.

- Vid byte av Wi-Fi-modulen ska du kontrollera den MAC som är fäst i modulen eller nedre delen av inomhusenheten och modifiera enhetsinformationen under "Registrera tjänst".

Demontera Wi-Fi-modulen

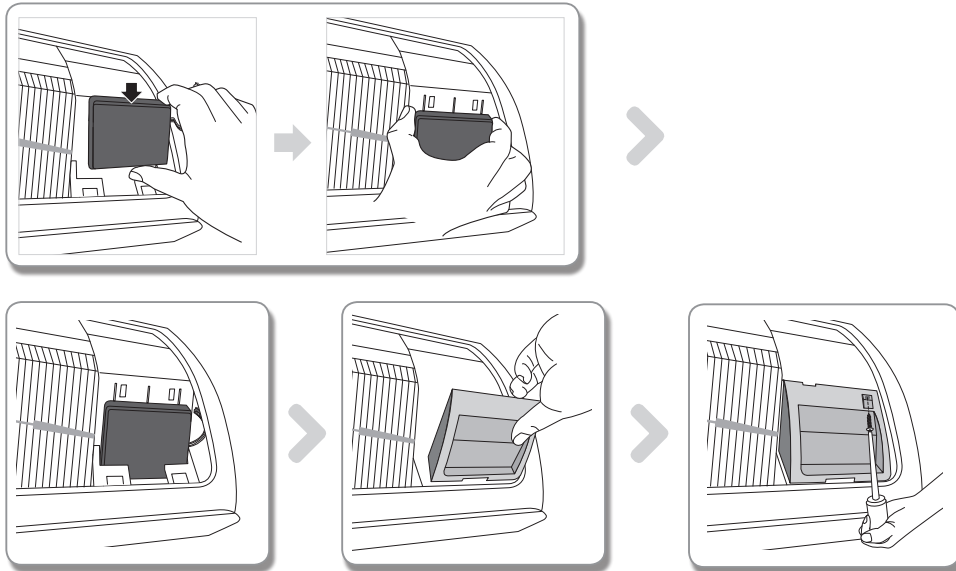


1. Ta bort locket på underpanelen.
2. Koppla bort kabeln för Wi-Fi-modulen.
3. Lossa på hakarna på toppen av Wi-Fi-modulen och skjut upp dem för att plocka isär den.





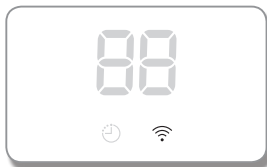
Montera Wi-Fi-modulen



01 FÖRBEREDELSE

1. Skjut Wi-Fi-modulen ner i ett fack och fäst haken på toppen.
2. Anslut kabeln för Wi-Fi-modulen.
3. Stäng locket till underpanelen.

Kontrollera anslutningsstatus på paneldisplayen



- Beskrivning av Wi-Fi-display
- 1) Lysdioden för Wi-Fi-Indikator är släckt:
Ej ansluten till AP
Inte ansluten till Internet
- 2) Lysdioden för Wi-Fi-Indikator är tänd:
Ansluten med AP
Inte ansluten till Internet
- 3) Lysdioden för Wi-Fi-Indikator är tänd:
Ansluten med AP
Ansluten till Internet

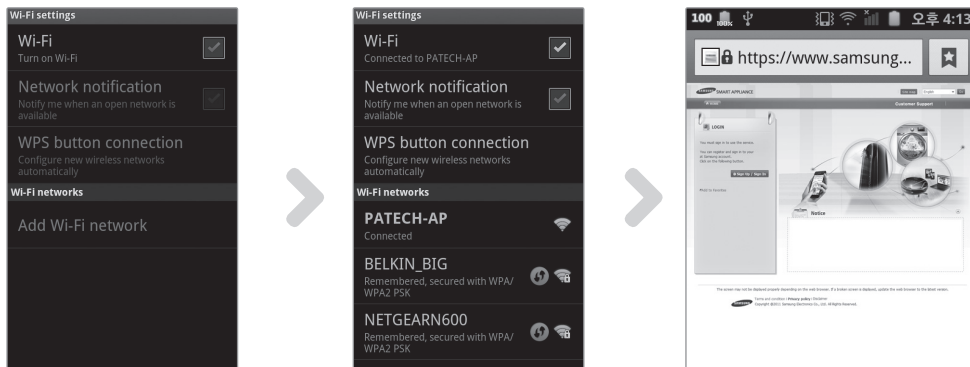


Ansluta till nätverket

Kontrollera nätverket

Kontrollera om den trådlösa routern ansluts med en smarttelefon.

Om Internet inte är anslutet med en smarttelefon går det inte att använda nätverksfunktionen för luftkonditioneringen.



1. Sök efter den trådlösa routern på smarttelefonen.
2. Välj den trådlösa routern du använder nu på listan över sökta trådlösa router.
3. Kontrollera om smarttelefonen kan öppna webbsidan <http://www.samsungsmartappliance.com> via Internet.



ANM.

- Om du behöver ID och lösenord för att använda Internet i en kommersiell byggnad kan du informera nätverksadministratören om MAC-adressen för luftkonditioneringen och hämta godkännande för Internetanvändning när det gäller luftkonditioneringen.



FÖRSIKTIGHET

- Om privat programinstallation av ISP krävs för Internetanvändning går luftkonditioneringen inte att ansluta till Internet.



Ansluta den trådlösa routern med en luftkonditionering via nätverket (välj en av 2 metoder)

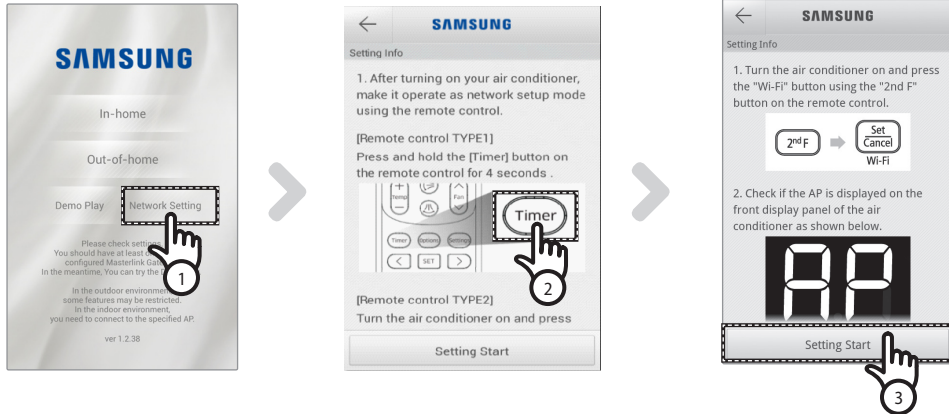
Anslut med Smarttelefon-APP

Installera programmet på Samsung smarttelefon (Androidbaserad telefon)

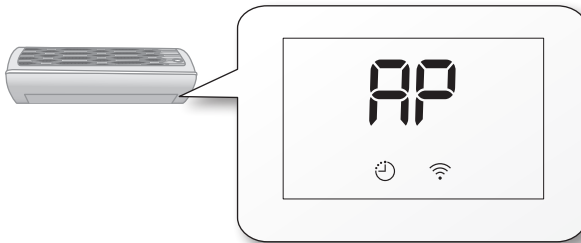


ANM.

- Användare av androidbaserade smarttelefoner kan ladda ned Smart A/C-programmet genom att söka på Samsung, Smart, A/C, AC, Air, Conditioner på android market, eller på Samsung Apps.



- Efter att du har använt Smart A/C-programmet trycker du på fliken [Setting (Inställning)].
- [Fjärrkontroll TYP 1] När du har tryckt och hållt ner [Timer] -knappen på fjärrkontrollen i 4 sekunder.
[Fjärrkontroll TYP 2] När du har tryckt [2ndF]-knappen på fjärrkontrollen, tryck på [WiFi] -knappen.
- Meddelandet **AP** visas på främre displaypanelen för luftkonditioneringen.



- Tryck på fliken [Setting Start (Inställningsstart)].



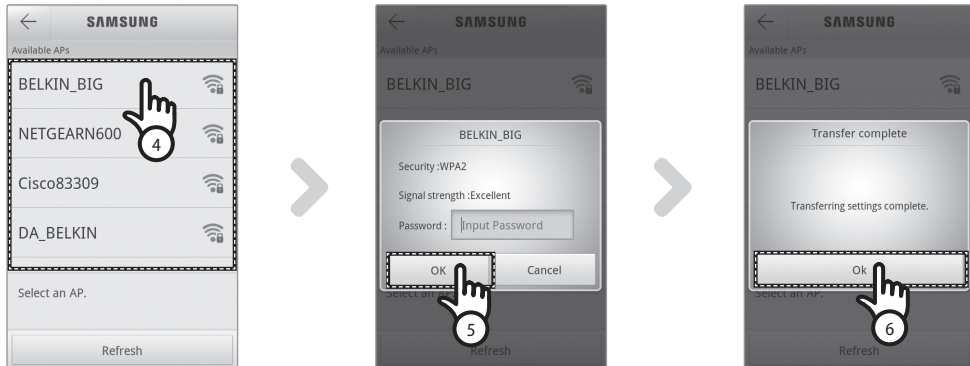
ANM.

- Programversionen av bilden i denna manual är endast för referens. Enligt den faktiska.





Ansluta till nätverket



4. Välj den trådlösa router du använder nu.
 - När du använder den fria trådlösa routern, ska du kontrollera lösenordet i överensstämmande bruksanvisning.
5. Tryck på fliken [OK] efter att du har angett lösenordet för den valda trådlösa routern.
 - Om lösenordet inte har ställts in trycker du på fliken [OK] utan att ange lösenordet.
6. Tryck på fliken [OK] när popup-meddelandet "Överföring klar" visas.
 - När WiFi- () indikatorn är på, är luftkonditioneringen i ansluten till den trådlösa routern och Internet.
 - När WiFi- () indikatorn blinkar, är luftkonditioneringen i ansluten till den trådlösa routern men inte till Internet. I det här fallet, kontrollera Internetanslutningen.
 - När WiFi- () indikatorn är av, är luftkonditioneringen inte ansluten till den trådlösa routern och Internet.
7. Om LED-lampan för Wi-Fi-nätverket för luftkonditioneringen är på efter 1~2 minuter innebär det att konfigurationen har slutförts. Vid det här laget kan du använda en smarttelefon för att kontrollera systemet.



FÖRSIKTIGHET

- Smart A/C-programmet är optimerat med Samsung smarttelefoner. Modeller som stöds är; Samsung Galaxy Phone-serien och andra modeller kan läggas till i framtiden. När Smart A/C-programmet används med andra smarttelefoner kanske inte vissa funktioner fungerar.

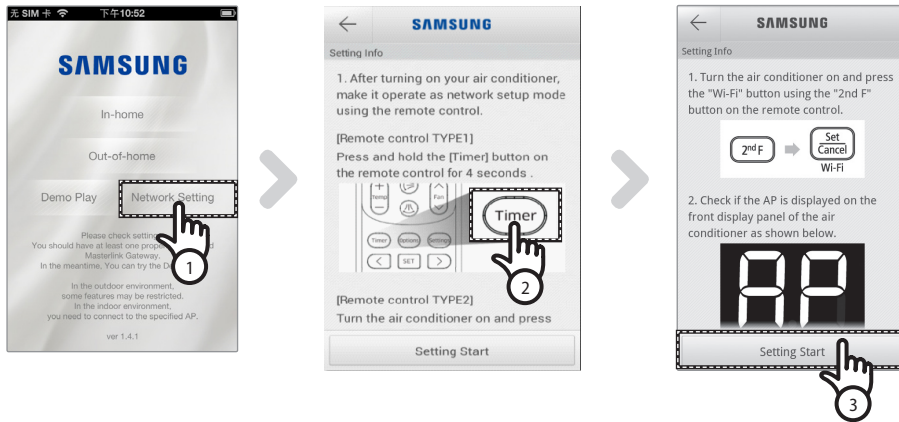




Installera programmet på iPhone

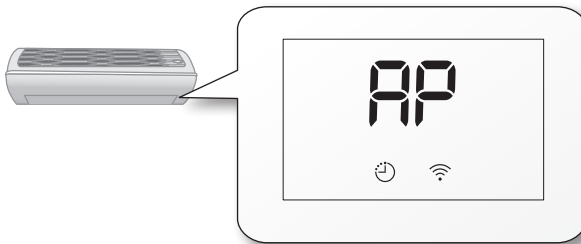


- iPhone-användare kan hämta Smart A/C-programmet genom att söka 'Samsung, Smart, A/C, AC, Air, Conditioner' på Apple App store.



01 FÖRBEREDELSE

1. [Fjärrkontroll TYP 1] När du har tryckt och hållt ner [Timer] -knappen på fjärrkontrollen i 4 sekunder.
[Fjärrkontroll TYP 2] När du har tryckt [2ndF]-knappen på fjärrkontrollen, tryck på [Wi-Fi] -knappen.
- Meddelandet **AP** visas på främre displaypanelen för luftkonditioneringen.



2. Välj [Settings] → [Wi-Fi]- på din iPhone.
3. Från listan av Wi-Fi, välj SMARTAIRCON och ange '111112222' som lösenord.
4. Efter att ha startat Samsung Smart A/C-programmet, tryck på fliken [Network Setting].



Ansluta till nätverket



5. Tryck på fliken [Setting Start].
6. Välj den trådlösa routern du använder nu.
 - När du använder den fria trådlösa routern, ska du kontrollera lösenordet i överensstämmande bruksanvisning.
7. Tryck på fliken [OK] efter att du har angett lösenordet för den valda trådlösa routern.
 - Om lösenordet inte har ställts in trycker du på fliken [OK] utan att ange lösenordet.
8. Ange informationen för den trådlösa routern och tryck på fliken [OK].
 - Informationen som krävs är; SSID, Säkerhets typ, Kryptering och Lösenord.



- Om du inte vet informationen för den trådlösa routern, läs den tillhörande manualen eller kontakta din ISP (Internet Service Provider).

9. När texten Transfer complete visas, tryck på fliken [OK].
10. Välj [Settings] → [Wi-Fi]- på din iPhone.
11. Välj den trådlösa router som du använder och ange lösenordet.
 - När Wi-Fi- () indikatorn är på, är luftkonditioneringen i ansluten till den trådlösa routern och Internet.
 - När Wi-Fi- () indikatorn blinkar, är luftkonditioneringen i ansluten till den trådlösa routern men inte till Internet. I det här fallet, kontrollera Internetanslutningen.
 - När Wi-Fi- () indikatorn är av, är luftkonditioneringen inte ansluten till den trådlösa routern och Internet.
12. Om Wi-Fi-LED-lampan lyser på AC:n fortfarande lyser betyder det att konfigurationen har lyckats. Vid det här laget kan du använda en smarttelefon för att kontrollera systemet.



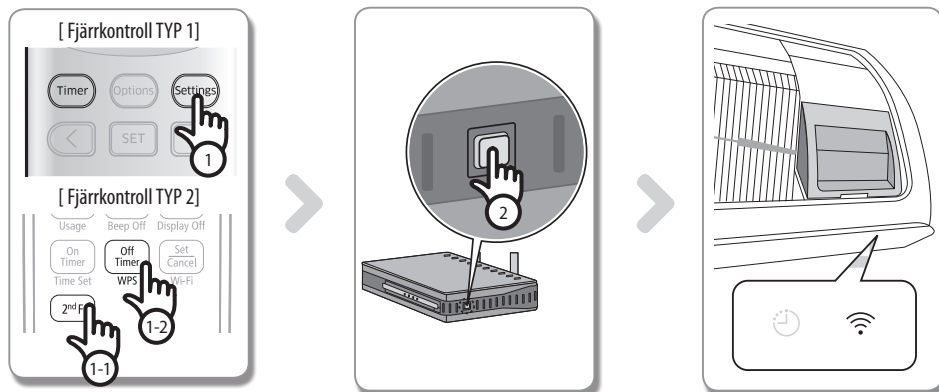
- När du söker ett nätverk genom att trycka på [Wi-Fi]-knappen, AP kommer ett meddelande visas på displayen under max 5 minuter.



- Modeller som stöds är; Iphone4, Iphone4S, och andra modeller som kan komma i framtiden.



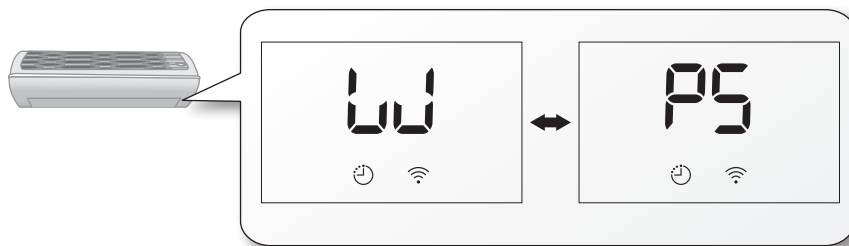
Ansluta till nätverket med WPS-inställning



1. [Fjärrkontroll TYP 1] När du har tryckt och hållt ner [Setting]-knappen på fjärrkontrollen i 4 sekunder.

[Fjärrkontroll TYP 2] När du har tryckt [2ndF]-knappen på fjärrkontrollen, tryck på [WPS]-knappen.

- Meddelandet LU ↔ PS visas på främre displaypanelen för luftkonditionering.



2. Tryck på knappen [WPS] på den trådlösa routern som ska anslutas till en luftkonditionering och använd WPS-funktionen för den trådlösa routern. (Platsen för WPS-knappen kan variera beroende på det trådlösa tillverkningsföretaget).
3. När luftkonditioneringen är ansluten korrekt med den trådlösa routern slås Wi-Fi-lampan () på Wi-Fi-modulen på.



ANM.

- Kontrollera om den trådlösa routern stöder Wi-Fi Protected Setup™ (WPS).
- Kontrollera om den trådlösa routern har en WPS-knapp.
- Samsung smart air conditioner använder PBC-metoden för WPS.
- När du söker ett nätverk genom att trycka på knappen [WPS] fungerar inte fjärrkontrollen under max 2 minuter.
- Var försiktig när du trycker på WPS-knappen, för om du håller in WPS-knappen för länge återställs den trådlösa routern vid användning med vissa typer av trådlös router.
- Om du använder den trådlösa routern genom WPS-läget kan det variera beroende på tillverkningsföretag. Se därför bruksanvisningen för din trådlösa router.



FÖRSIKTIGHET

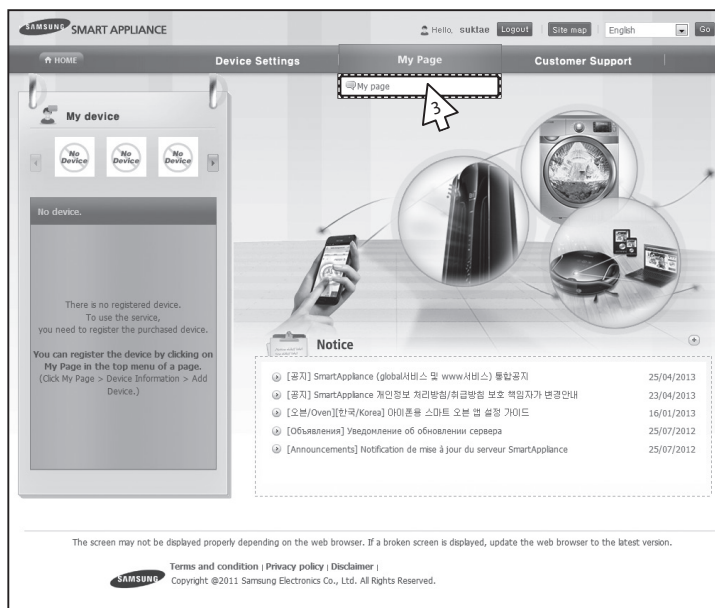
- Om den trådlösa routern (AP) inte är behörig för WPS, kan anslutningen brytas.
- Några av de trådlösa routrar (inklusive trådlösa routrar som inte autentiserade med WPS) kan tappa uppkopplingen med tidigare anslutna enheter när luftkonditioneringen upprättar förbindelse med en trådlös router.



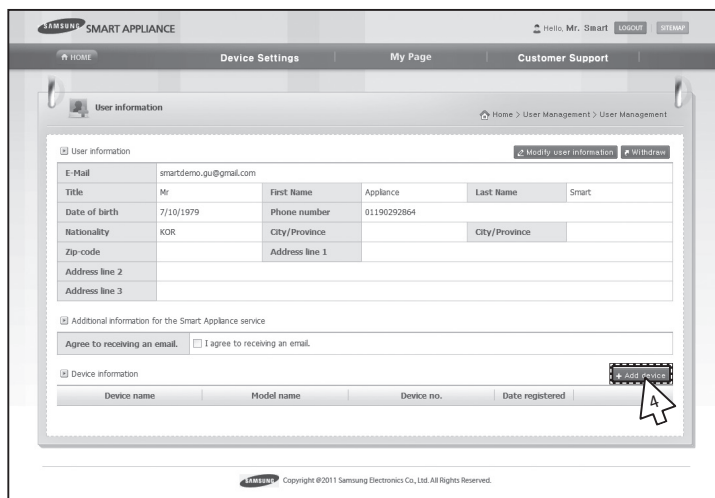
Registrera tjänsten

Registrera en luftkonditionering

1. Öppna webbsidan för Samsung Smart-enheten (<http://www.samsungsmartappliance.com>).
2. Ange användar-ID och lösenord för att logga in.
 - Om du saknar ett konto trycker du på [Create a Samsung account (Skapa ett Samsung-konto)] och fyll i formuläret för att bli medlem.

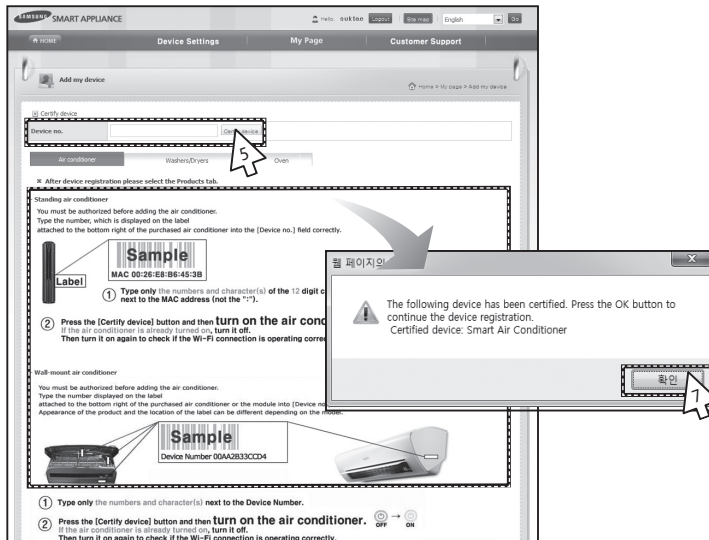


3. Välj [My page (Min sida)]→[My page (Min sida)].

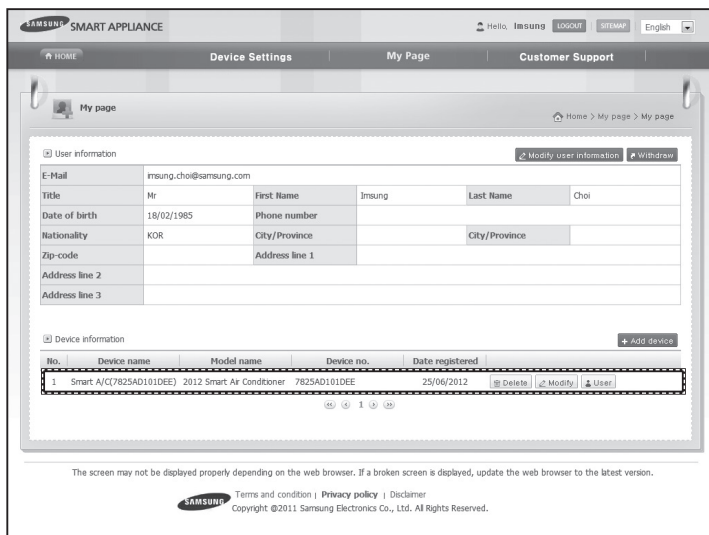


4. Välj [Add device (Lägg till enhet)].

Svenska-12



5. Efter att du har angett den MAC som är skriven på etiketten som sitter på undersidan av luftkonditioneringen klickar du på [Certify device (Certifiera enhet)].
6. Starta om luftkonditioneringen du använder nu.
7. När enhetscertifieringsmeddelandet visas klickar du på [OK].
 - Om luftkonditioneringen du registrerar redan har registrerats av andra användare visas ett fönster med frågan om du vill radera användningsbehörigheten för de befintliga användarna eller inte.



8. Efter att registreringen av luftkonditioneringen är klar kan du kontrollera den registrerade luftkonditioneringen i listan över enhetsinformation.



- När du byter en Wi-Fi-modul ska du utföra processen ovan från och med steg 1.

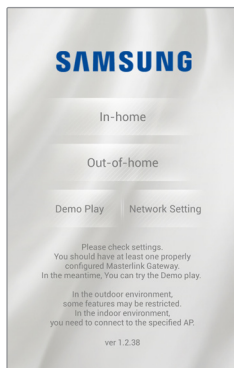
ANM.



Använda den smarta A/C-applikationen

- ▶ Androidbaserad smart-telefonanvändare kan hämta applikationen Smart A/C genom att söka "Smart luftkonditionering" på marknaden för androider (Google Play Store) eller Samsung appar.
- ▶ Iphoneanvändare kan hämta applikationen Smart A/C genom att söka "Smart Air Cinditioner" på Apple App-store.

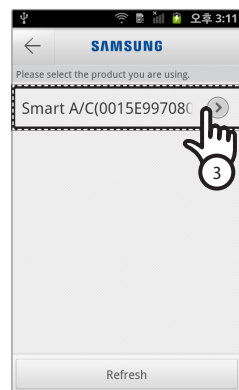
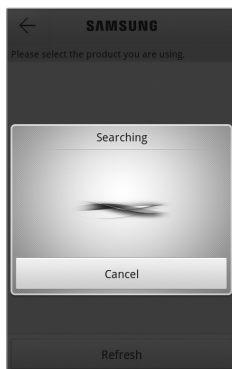
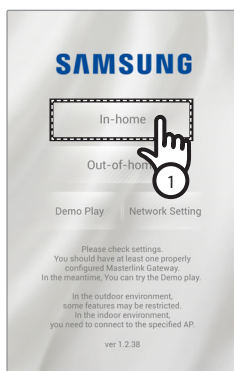
Startskärm



Hemma	Du kan styra luftkonditioneringen hemma.
Utanför hemmet	Du kan styra luftkonditioneringen utanför hemmet.
Demouppspelning	Du kan testa funktionerna för Smart A/C-applikationen.
Inställningar	Ställ in nätverket för luftkonditioneringen.

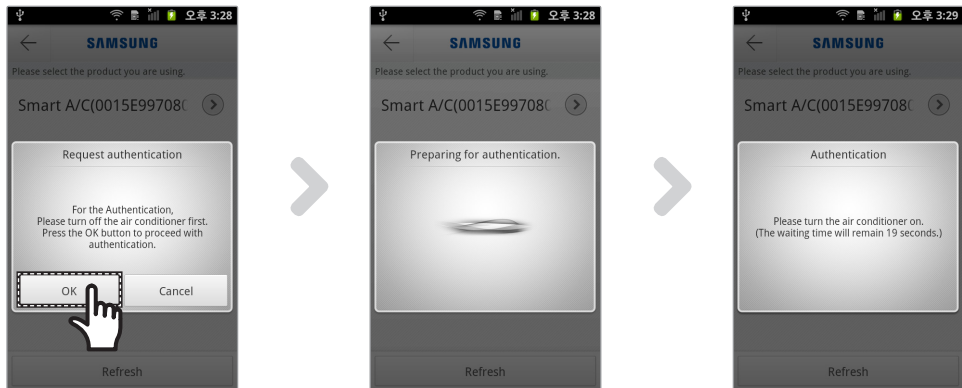
Åtkomst hemma

- ▶ Använd den smarta A/C-applikationen för byte av fjärrkontroll i hemmet.



1. Tryck på fliken [In-home (Hemma)] på startskärmen.
2. Sök efter luftkonditioneringen.
 - När du inte kan hitta den luftkonditionering du vill välja trycker du på [Refresh (Uppdatera)] för att söka efter den igen.
3. Välj den luftkonditionering du vill komma åt.

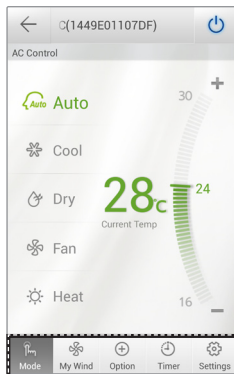




4. Innan du öppnar luftkonditioneringen för första gången ska du skaffa behörighet för det. När popup-meddelandet visas ska du slå på luftkonditioneringen inom 20 sekunder. Efter att behörigheten har hämtats kan du logga in på luftkonditioneringen.

Styra en luftkonditionering

- Undersök kontrollfunktionen för luftkonditioneringen på AC-kontrollskärmen.



Läge	Ställ in grundanvändning av luftkonditioneringen.
Alternativ	Ställ in ytterligare en funktion för luftkonditioneringen.
Timer	Ställ in timerfunktionen på On (På) eller Off (Av) på luftkonditioneringen.
Inställningar	Ange namnet för nätverket eller luftkonditioneringen.

- Ställ in användningsläge för luftkonditioneringen genom att trycka på fliken [Mode (Läge)]



①	Ström PÅ/AV	Slå på eller av luftkonditioneringen.
②	Läge	Välj Auto, Cool (Svalt), Dry (Torrt), Fan (Fläkt) eller Heat (Värme).
③	Önskad temperatur	Välj önskad temperatur för luftkonditioneringen.
④	Aktuell temperatur	Visa aktuell temperatur i rummet.

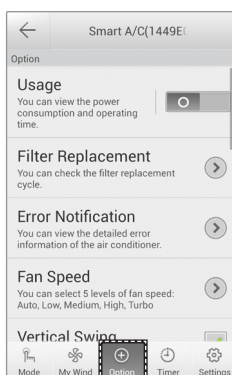
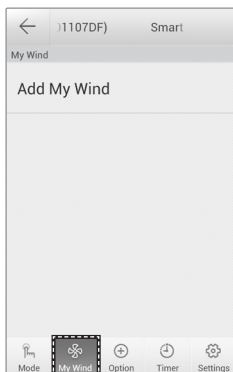




Använda den smarta A/C-applikationen

Ställa in ytterligare funktioner för luftkonditioneringen

- ▶ Du kan styra ytterligare funktioner som luftkonditioneringen stöder.
- ▶ Ytterligare funktioner aktiveras beroende på funktionerna i luftkonditioneringen.
- ▶ My Wind, Användning, Filterbyte, Felanmälan, Färg på Wind-funktionen kan kontrolleras endast genom programmet. För att kunna använda dessa funktioner måste du vara ansluten till WiFi och köra programmet.



1. Användaren sparar funktionen efter installationen.

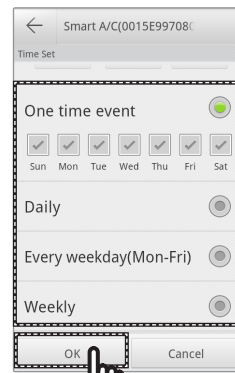
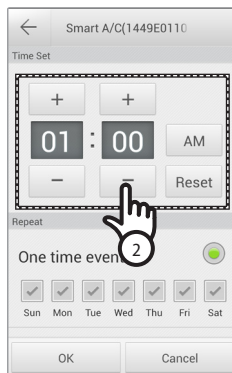
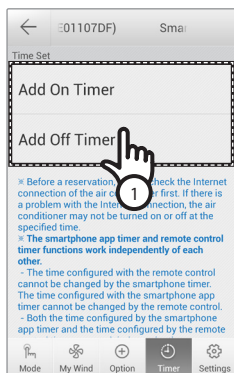
Luftkonditioneringen kan enkelt kontrolleras.

1. Tryck på fliken [Option (Alternativ)] längst ned på skärmen.
2. Välj driftsläge eller ytterligare funktioner.



- För detaljer kring varje tilläggsfunktion, se bruksanvisningen för den individuella luftkonditioneringen.

Ställa in timerfunktionen



1. Efter att du har tryckt på fliken [Timer] längst ned på skärmen ska du trycka på [On Timer (Timer på)] eller [Off Timer (Timer av)].
 - När du vill ställa in påslagningstiden ska du trycka på fliken [On Timer (Timer på)] eller [Off Timer (Timer av)] för fräslagningstiden.
2. Tryck på fliken [+], [-] eller [AM], [PM] för att ställa in påslagningstid eller avstängningstid.
3. Efter inställning av repetitionscykeln trycker du på fliken [OK].



- Påslagningstid och fräslagningstid kan inte ställas in samtidigt.

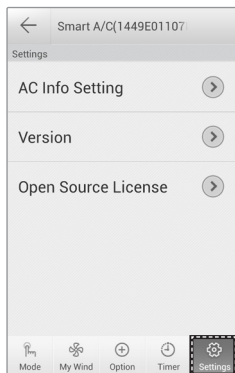
Svenska-16



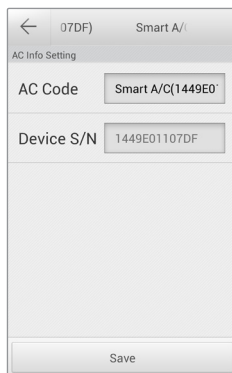
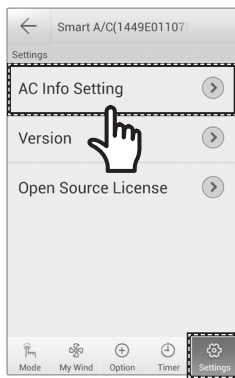


Ställa in information för luftkonditionering

- Ändra informationen för luftkonditionering eller kontrollera informationen för appens version, licens för öppen källa genom att trycka på fliken [Settings (Inställningar)].



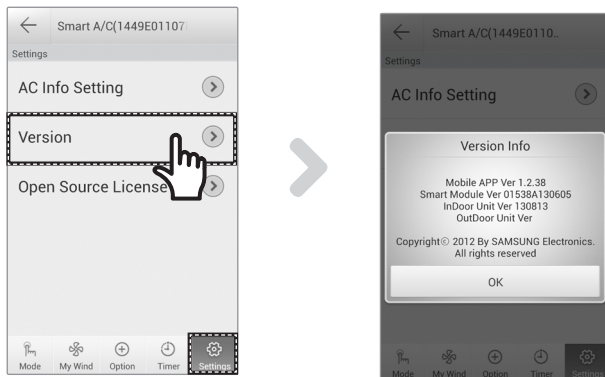
- Ställ in namnet på luftkonditioneringen genom att trycka på fliken [AC Info Setting (AC-inföinställning)].





Använda den smarta A/C-applikationen

- Kontrollera APP-versionen genom att trycka på fliken [Version].



Åtkomst utanför hemmet

1. Tryck på fliken [Out-of-home (Utanför hemmet)].
2. Efter att du har angett ID och lösenord för webbsidan för Samsung Smart-enheten ska du trycka på fliken [OK].
3. Styra luftkonditioneringen utanför hemmet.
 - Användningen av funktionen Out-of-home (Utanför hemmet) fungerar på samma sätt om "Åtkomst i hemmet" (se sidan 12)






- Du måste logga in för att använda funktionen Out-of-home (Utanför hemmet). Ange det ID och lösenord som du använde för att registrera nätverkstjänsten. Om du inte har skaffat medlemskap ska du göra det och registrera luftkonditioneringen på adressen <http://www.samsungsmartappliance.com>.
- När du öppnar luftkonditioneringen med funktionen Out-of-home (Utanför hemmet) kan du inte använda ytterligare funktioner för luftkonditioneringen.





Felsökning

Innan du kontaktar ett servicecenter ska du kontrollera alternativen i tabellen nedan.

Kontroll		Lösning
Luftkonditioneringen kan inte hittas av Smart A/C-applikationen.	Kontrollera om Wi-Fi har aktiverats för smarttelefonen.	Aktivera Wi-Fi-anslutningen på smarttelefonen.
	Kontrollera om smarttelefonen och luftkonditioneringen är anslutna till olika trådlösa routrar	Smarttelefonen och luftkonditioneringen ska anslutas till samma trådlösa router.
	Kontrollera om WiFi-dioden () på WiFi-modulen är på.	Kontrollera om luftkonditioneringen är rätt ansluten till en trådlös router.
Smarttelefonen är rätt ansluten till luftkonditioneringen men fungerar inte.		Starta om Smart A/C-applikationen eller anslut smarttelefonen igen med den trådlösa routern.
När du väljer funktionen In-home (I hemmet) för Smart A/C-applikationen söks flera enheter igenom.		Välj den luftkonditionering vars enhetsnummer är samma som luftkonditioneringen på listan.
Jag har inget ID och lösenord för att logga in på Out-of-home (Utanför hemmet) för Smart A/C-applikationen.		Skaffa medlemskap på webbsidan för Samsung Smart-enheten (http://www.samsungsmartappliance.com) och registrera din luftkonditionering.
Funktionen Out-of-home (Utanför hemmet) i Smart A/C-applikationen fungerar inte.	Kontrollera om WiFi-dioden () på WiFi-modulen är på.	Kontrollera om luftkonditioneringen är rätt ansluten till den trådlösa routern.
	Kontrollera om WiFi-dioden () på WiFi-modulen blinkar med intervaller om 0,5 sekunder.	Kontrollera om den trådlösa routern är rätt ansluten till Internet.



SAMSUNG

Smart luftkonditionering APP kan ändras utan föregående meddelande för att förbättra kvaliteten och också tas bort, beroende på omständigheterna för tillverkningsföretagen.



CE 0678





Luftkonditionering

Användarhandbok

Smart A/C-applikation

- Tack för ditt köp av denna luftkonditioneringsapparat från Samsung.
- Innan du använder denna enhet, läs noggrant igenom denna användarmanual och förvara den för framtida referens.

**SAMSUNG**