





Sisältö

Valmistelu

Langattoman verkon asentaminen	3
Ennen langattoman reitittimen käyttöä tehtävät tarkastukset	3
Langattoman verkon liittäminen	3
Langattoman IP-reitittimen liittäminen ilmastointilaitteeseen	3
Wi-Fi-moduulin asennuksen tarkastaminen	4
WiFi-moduulin poistaminen	4
WiFi-moduulin asentaminen	5
Liitännän tilan tarkistaminen näytöltä	5
Langattoman verkon tarkistaminen	6
Langattoman reitittimen liittäminen ilmastointilaitteeseen verkon kautta (Valitse yksi kahdesta tavasta)	7
Palvelun rekisteröinti	12
Ilmastointilaitteen rekisteröinti	12

Perustoiminto

Smart A/C-sovelluksen käyttäminen	14
Kotisivu	14
Käyttö kotona	14
Ilmastointilaitteen ohjaaminen	15
Ilmastointilaitteen lisätoimintojen asettaminen	16
Ajastintoiminnon asettaminen	16
Ilmastointilaitteen tietojen asettaminen	17
Käyttö kodin ulkopuolella	18

Muut

Vianmääritys	19
--------------------	----



VAROITUS

- i. Varoitus RF-altistumisesta – pidä 20 cm etäisyys, kun asennat moduulia.
- ii. Varoitus siitä, että tätä moduulia ei saa asentaa tai käyttää samanaikaisesti muiden radiolaitteiden kanssa ilman lisäarviointia tai FCC-arkistointia.
- iii. ohje isäntäjärjestelmän merkinnöistä, isäntäjärjestelmä pitää varustaa "Contains FCC ID: A3LSWL-B70F"



Langattoman verkon asentaminen

[Verkon liittäminen]

Langattoman IP-reitittimen liittäminen ilmastointilaitteeseen.



[Palvelun rekisteröinti]

Käy sivustolla <http://www.samsungsmartappliance.com> ja rekisteröi palvelu.

Ennen langattoman reitittimen käyttöä tehtävät tarkastukset

* Tämä WiFi Aircon tukee vain kolmea alla mainittua salaustapaa.

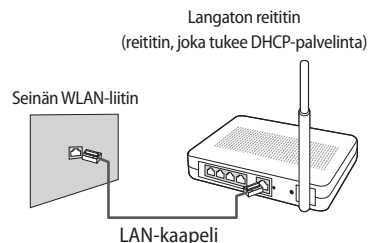
- Suojaamaton (ei salausta), WPA/TKIP, WPA2/AES
- Et voi ehkä muodostaa Wi-Fi-yhteyttä, jos käytössä on muuntuyppinen salaus.

- ▶ Valitse paikka sisätiloissa käytettävälle yksikölle langattoman reitittimen läheltä ennen WiFi Airconin asentamista. Smart-sovelluksen yhteys saattaa katketa WiFi-signaalin heiketessä, WiFi-signaalin vahvuudesta riippuen.
- ▶ Älypuhelimien tulee olla WiFi-signaalin alueella, jotta Smart-sovellusta voi käyttää.
- ▶ Edellyttäen, että mobiililaajakaistan nettitiikka on aktivoitu WiFille, voit käyttää Smart-sovellusta mobiililaajakaistaa käytettäessä.
- ▶ Tämä tuote tukee vain DHCP-protokollaa (Dynamic Host Configuration Protocol). Jos käytät aiemmin hankkimaasi langatonta reititintä, DHCP-palvelintoiminnon täytyy olla aktivoitu.
- ▶ Valitse langattomalle reitittimelle jokin muu kuin jo käytössä oleva kanava.
- ▶ Jos langaton reititin on liitetty muulla kuin yllä mainitulla tavalla, reitittimen liittymisessä ilmastointilaitteeseen saattaa esiintyä ongelmia. WPA2/AES:n käyttö on suositeltavaa, jotta voit käyttää 802.11n-standardia.
- ▶ Langattoman verkkoyhteyden laatu voi vaihdella langattoman lähimäristön mukaan.
- ▶ Jos internet-palveluntarjoaja on rekisteröinyt käyttäjän PC- tai MAC-osoitteen pysyvästi (ainutlaatuinen tunnistus), ilmastointilaitetta ei ehkä voi liittää internetiin. Kysy internet-palveluntarjoajasi käyttämistä menetelmistä, ennen kuin liität muita laitteita kuin tietokoneita internetiin.
- ▶ Jos internet-palveluntarjoajasi vaatii tunnisteen tai salasanan internet-yhteyden muodostamiseksi, ilmastointilaitettasi ei ehkä voida liittää internetiin. Sinun täytyy tällöin antaa tunnisteesi tai salasanasasi ennen internet-yhteyden muodostamista.
- ▶ Internet-yhteys saattaa epäonnistua palomuuriongelman vuoksi. Käänny tässä tapauksessa internet-palveluntarjoajasi puoleen.
- ▶ Jos et saa internet-yhteyttä seurattuasi palveluntarjoajasi ohjeita, ole hyvä ja ota yhteyttä Samsung-palvelukeskukseen.

Langattoman verkon liittäminen

Langattoman IP-reitittimen liittäminen ilmastointilaitteeseen

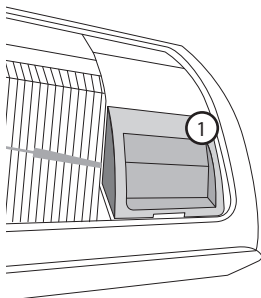
- ▶ Lue langattoman reitittimen käyttöopas saadaksesi tietoja sen asentamisesta.
- ▶ Samsung Smart-ilmastointilaitteet tukevat IEEE802.11 b/g/n(2,4GHz)-viestintäprotokollia.
- ▶ Lue langattoman reitittimen valmistajan käyttöopas saadaksesi tietoja sen asentamisesta.
Samsung ei toimita asiakkailleen langattoman reitittimen käyttöopasta.
- ▶ Varmentamaton reititin ei saata kyetä liittymään ilmastointilaitteeseen.
- ▶ Varmennetun reitittimen pakkauksessa tai käyttöoppaassa näkyy alla oleva logo.





Liittäminen verkkoon

Wi-Fi-moduulin asennuksen tarkastaminen



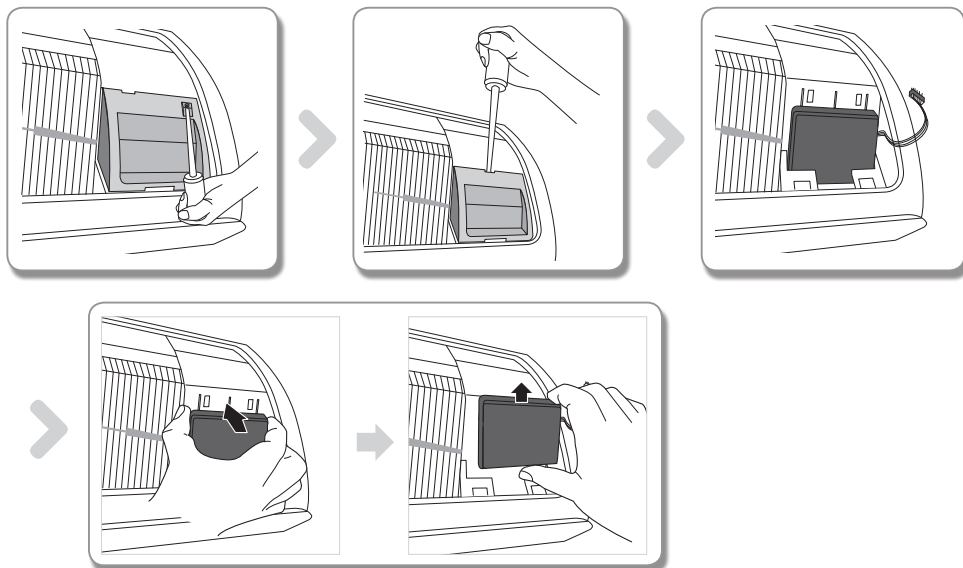
- ▶ Avaa suodattimen suojaus ja tarkasta onko Wi-Fi-moduuli (1) kiinnitettyä paneelin eteen. Wi-Fi-moduulin ja langattoman reitittimen välisen yhteyden tilan voi tarkastaa Wi-Fi-moduulista seuraavan sivun ohjeiden mukaisesti.
- ▶ Seuraa alla olevia ohjeita vaihtaaksesi Wi-Fi-moduulin (asentaminen tai poistaminen).



HUOM

- Tarkasta moduulin tai ilmastointilaitteen pohjaan kiinnitetty MAC vaihtaessasi Wi-Fi-moduulia ja päivitä laitetiedot kohdassa 'Palvelun rekisteröinti'.

WiFi-moduulin poistaminen

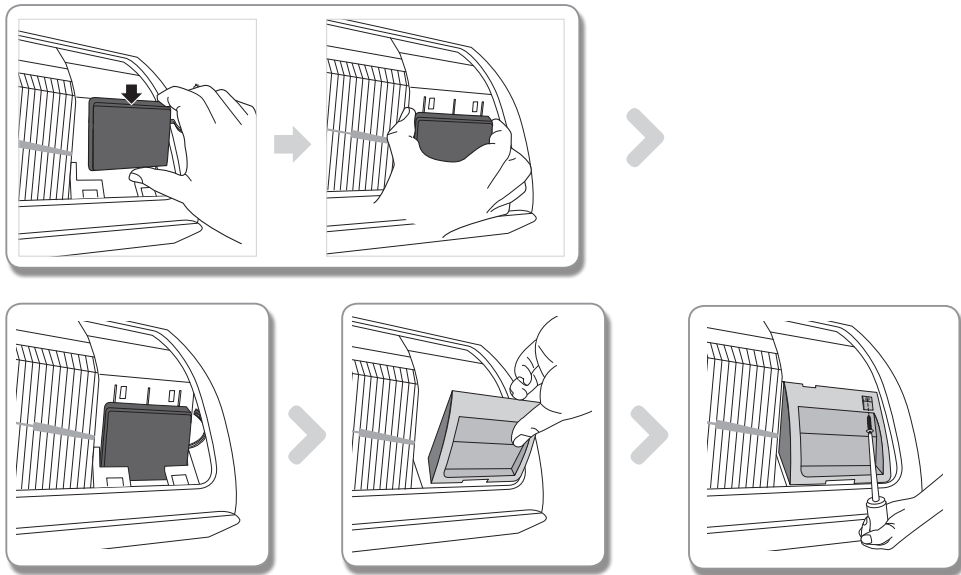


1. Poista alipaneelin suojaus.
2. Irrota Wi-Fi-moduulin johdin.
3. Vapauta Wi-Fi-moduulin päällä oleva koukku ja irrota se työntämällä ylös.





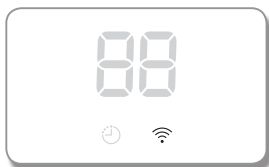
WiFi-moduulin asentaminen



01 VALMISTELU

1. Työnnä Wi-Fi-moduuli alas paikkaansa ja kiinnitä koukku päälle.
2. Yhdistä Wi-Fi-moduulin johdin.
3. Sulje alipaneelin suojus.

Liitännän tilan tarkistaminen näytöltä



- WiFi-näytön kuvaus
- 1) Wi-Fi-ilmaisimen LED ei pala:
 - Ei liitetty tukiasemaan
 - Ei yhteyttä Internetiin
- 2) Wi-Fi-ilmaisimen LED vilkkuu:
 - Yhteys tukiasemaan
 - Ei yhteyttä Internetiin
- 3) Wi-Fi-ilmaisimen LED palaa:
 - Yhteys tukiasemaan
 - Yhteys Internetiin

Suomi-5



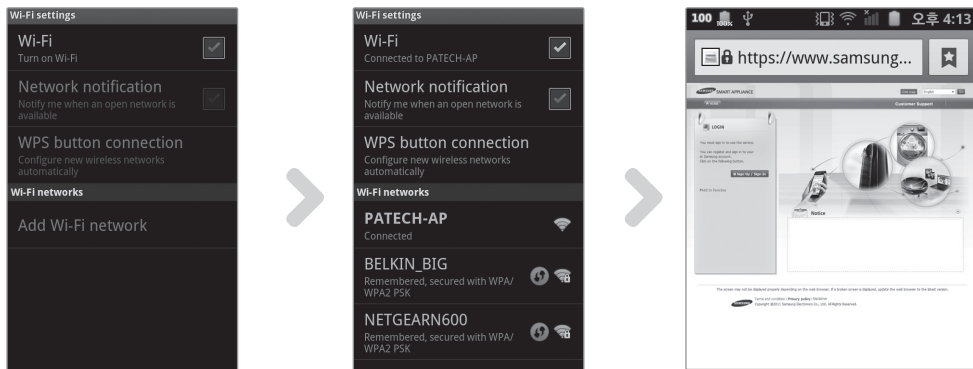


Liittäminen verkkoon

Langattoman verkon tarkistaminen

Tarkista, liittyykö langaton reititin älypuheliin.

Jos älypuhelimessa ei ole internet-yhteyttä, ilmastointilaitteen verkkotoimintoa ei voi käyttää.



1. Etsi langatonta reititintä älypuhelimella.
2. Valitse nyt käyttämäsi langaton reititin langattomien reitittimien listalta.
3. Tarkista, pääseekö älypuhelin sivustolle <http://www.samsungsmartappliance.com> internetissä.



HUOM

- Jos tarvitset tunnisteen ja salasanan internetin käyttämiseksi kaupallisessa rakennuksessa, ilmoita verkon ylläpitäjälle ilmastointilaitteesi MAC-osoite ja hanki ilmastointilaitteen käyttöön vaadittava hyväksyntä.



HUOMIO

- Jos internetin käyttöön tarvitaan palveluntarjoajan yksityisen ohjelman asennus, ilmastointilaitetta ei voi liittää internetiin.



Langattoman reitittimen liittäminen ilmastointilaitteeseen verkon kautta (Valitse yksi kahdesta tavasta)

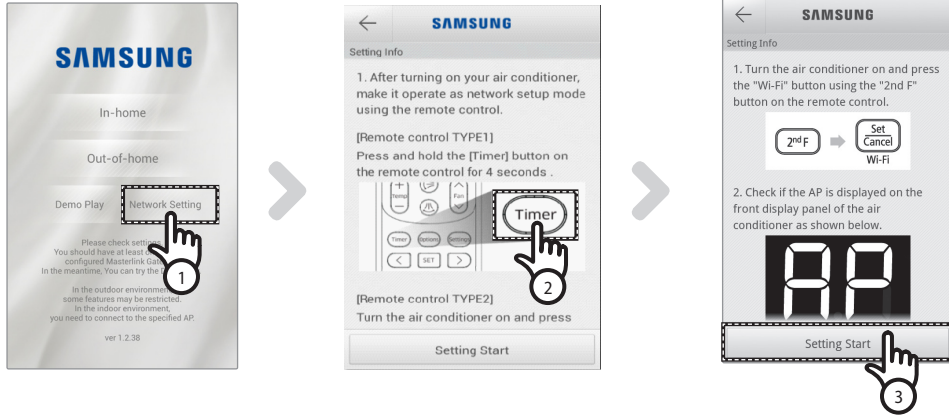
Verkon liittäminen älypuhelinsovellukseen

Sovelluksen asentaminen Samsung-älypuhelimelle (Android-pohjainen älypuhelin)

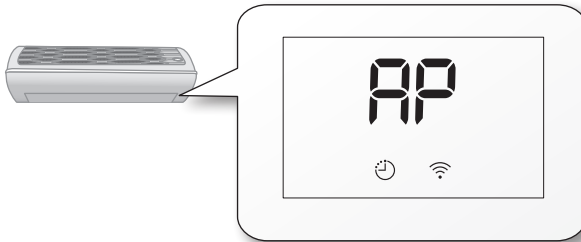


HUOM

- Android-pohjaisten älypuhelimien käyttäjät voivat ladata Smart A/C -sovelluksen hakemalla 'Samsung, Smart, A/C, Air, Conditioner' joko Android-kaupassa tai Samsung Appseissa.



- Käytettyäsi Smart A/C -sovellusta, paina [Network Setting] painiketta.
- [Kaukosäädin TYYPPI 1] Paina ja pidä kaukosäätimen [Timer] -painiketta 4 sekunnin ajan.
[Kaukosäädin TYYPPI 2] Paina ensin kaukosäätimen [2ndF]-painiketta ja paina sen jälkeen [Wi-Fi]-painiketta.
- **AP** viesti näkyy ilmastointilaitteen näytöllä.



- Paina [Setting Start] -painiketta.

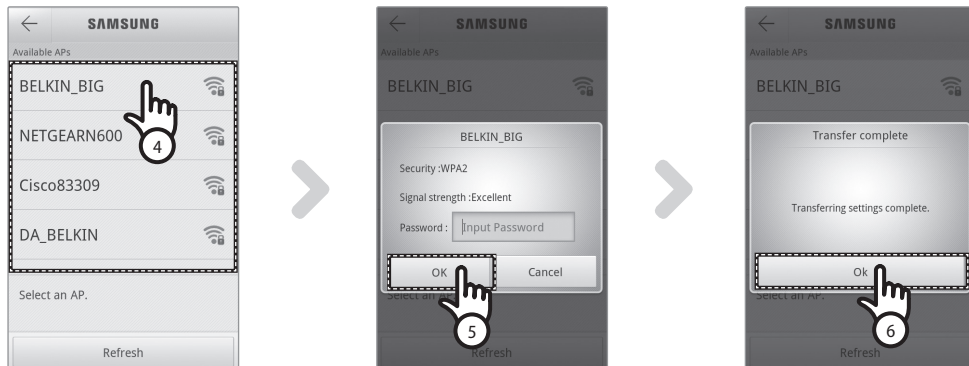





HUOM

- Tämän käyttöoppaan kuvissa näkyvä ohjelmaversio on vain viitteellinen. Käytä oikean laitteen versionumeroa.



Langattoman verkon liittäminen



4. Valitse nyt käyttämäsi langaton reititin.
 - Lue langattoman reitittimen käyttöopas saadaksesi selville salasanan.
5. Kun olet syöttänyt valitun langattoman reitittimen salasanan, paina [OK] -painiketta.
 - Jos salasanaa ei aseteta, paina [OK] -painiketta syöttämättä salasanaa.
6. Kun 'Transfer complete' ilmestyy näytölle, paina [OK] -painiketta.
 - Kun Wi-Fi-ilmais () palaa, ilmastointilaite on yhdistetty langattomaan reitittimeen ja Internetiin.
 - Kun Wi-Fi-ilmais () vilkkuu, ilmastointilaite on yhdistetty langattomaan reitittimeen, mutta ei Internetiin. Tarkasta tässä tapauksessa Internet-yhteys.
 - Kun Wi-Fi-ilmais () ei pala, ilmastointilaite ei ole yhdistetty langattomaan reitittimeen eikä Internetiin.
7. Jos ilmastointilaitteen LED-valo palaa vielä 1~2 minuutin jälkeen, asetus on onnistunut. Voit nyt käyttää älypuhelimiasi järjestelmän hallitsemiseen.



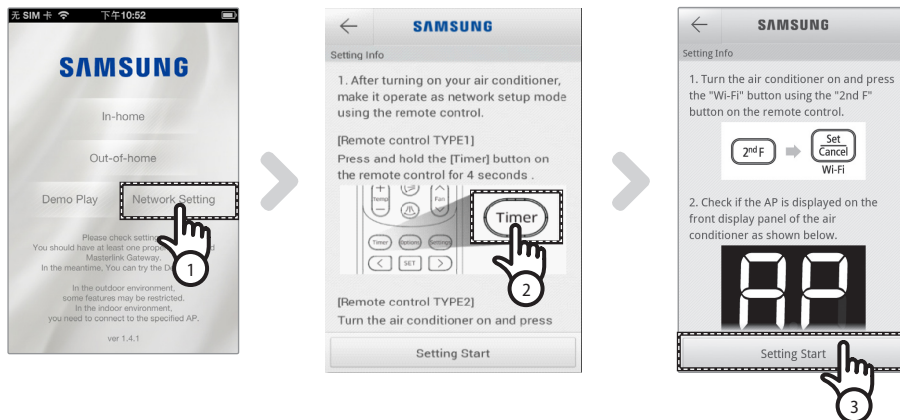
- Smart A/C-sovellus on optimoitu käytettäväksi Samsung-älypuhelimilla. Tuetut mallit ovat: Samsung Galaxy Phone -sarjat, muita malleja voidaan lisätä tulevaisuudessa. Jos Smart A/C-sovellusta käytetään muilla älypuhelimilla, kaikki toiminnot eivät saata toimia.

Sovelluksen asentaminen iPhoneille

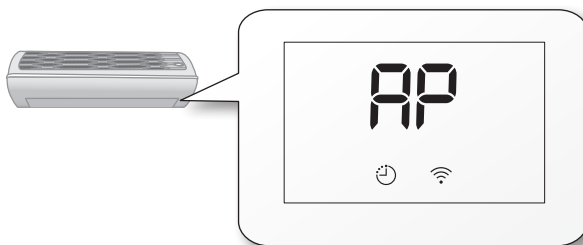


HUOM

- iPhone-käyttäjät voivat ladata Smart A/C -sovelluksen hakemalla 'Samsung, Smart, A/C, AC, Air, Conditioner' Applen App-kaupassa.



1. [Kaukosäädin TYYPPI 1] Paina ja pidä kaukosäätimen [Timer] -painiketta 4 sekunnin ajan.
[Kaukosäädin TYYPPI 2] Paina ensin kaukosäätimen [2nd F] -painiketta ja paina sen jälkeen [Wi-Fi] -painiketta.
- **AP** viesti näkyy ilmastointilaitteen näytöllä.



2. Valitse [Settings] → [Wi-Fi] iPhoneillasi.
3. Valitse Wi-Fi-listasta SMARTAIRCON ja syötä salasanaksi '1111122222'.
4. Käytettyäsi Samsung Smart A/C -sovellusta, paina [Network Setting] -painiketta.



Langattoman verkon liittäminen



5. Paina [Setting Start] -painiketta.
6. Valitse nyt käyttämäsi langaton reititin.
 - Lue langattoman reitittimen käyttöopas saadaksesi selville salasanan.
7. Kun olet syöttänyt valitun langattoman reitittimen salasanan, paina [OK] -painiketta.
 - Jos salasanaa ei aseteta, paina [OK] -painiketta syöttämättä salasanaa.
8. Syötä langattoman reitittimen tiedot ja paina [OK] -painiketta.
 - Vaaditut tiedot: SSID, turvallisuustyyppi, salaustyyppi ja salasana.



HUOM

- Jos et ole tietoinen langattoman reitittimen tiedoista, lue sen käyttöopas tai ota yhteyttä internet-palveluntarjoajaasi.

9. Kun 'Transfer complete' ilmestyy näytölle, paina [OK] -painiketta.
10. Valitse [Settings] → [Wi-Fi] iPhonellasi.
11. Valitse nyt käyttämäsi langaton reititin ja syötä salasana.
 - Kun Wi-Fi-ilmais () palaa, ilmastointilaite on yhdistetty langattomaan reitittimeen ja Internetiin.
 - Kun Wi-Fi-ilmais () vilkkuu, ilmastointilaite on yhdistetty langattomaan reitittimeen, mutta ei Internetiin. Tarkasta tässä tapauksessa Internet-yhteys.
 - Kun Wi-Fi-ilmais () ei pala, ilmastointilaite ei ole yhdistetty langattomaan reitittimeen eikä Internetiin.
12. Jos ilmastointilaitteen LED-valo palaa vielä 2 minuutin jälkeen, asetus on onnistunut. Voit nyt käyttää älypuhelimtasi järjestelmän hallitsemiseen.



HUOM

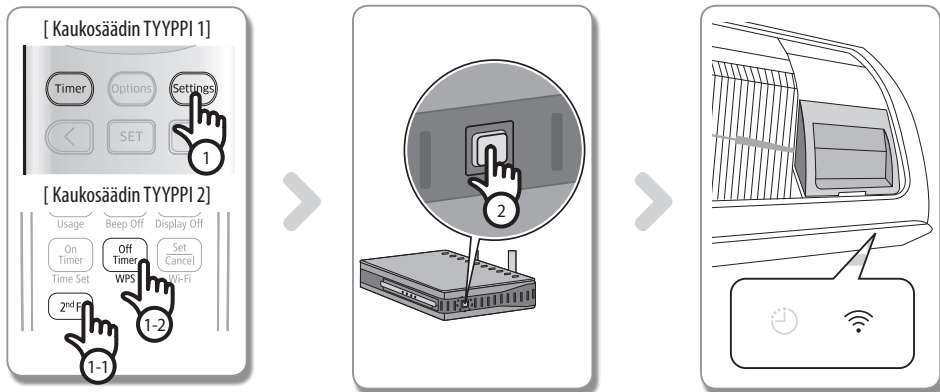


HUOMIO

- Kun haet verkkoa painamalla [Wi-Fi] -painiketta, AP näytöllä näkyy viesti korkeintaan 5 minuutin ajan.
- Tuetut mallit ovat: iPhone 4, iPhone 4S, iPhone 5, muita malleja voidaan lisätä tulevaisuudessa.



Verkon liittäminen WPS-määrittelyyn

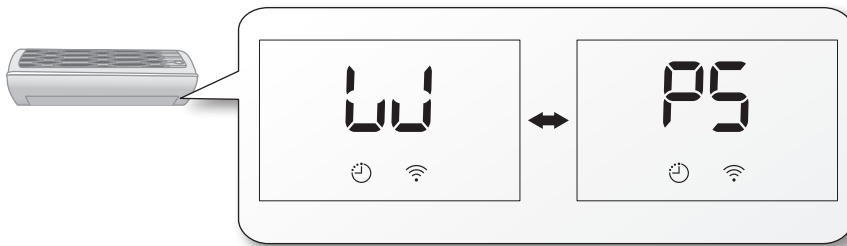


01 VALMISTELU

1. [Kaukosäädin TYYPPI 1] Paina ja pidä kaukosäätimen [Setting]-painiketta 4 sekunnin ajan.

[Kaukosäädin TYYPPI 2] Paina ensin kaukosäätimen [2ndF]-painiketta ja paina sen jälkeen [WPS]-painiketta.

- **W** → **PS** viesti näkyy ilmastointilaitteen näytöllä.



2. Paina ilmastointilaitteeseen liitettävän langattoman reitittimen [WPS] -painiketta ja käytä reitittimen WPS-toimintoa. (WPS-painikkeen sijainti saattaa vaihdella langattoman reitittimen valmistajasta riippuen.)
3. Kun ilmastointilaitte on liitetty langattomaan reitittimeen oikein, WiFi-moduulin Wi-Fi () -valo syttyy.



HUOM

- Tarkista, tukeeko langaton reititin Wi-Fi Protected Setup™(WPS) -määritelmää.
- Tarkista, onko langattomassa reitittimessä WPS-painike.
- Samsung Smart -ilmastointilaitte käyttää WPS:n PBC-menetelmää.
- Kun haet verkkoa painamalla [WPS] -painiketta, kaukosäädin lakkaa toimimasta korkeintaan 2 minuutin ajaksi.
- Ole varovainen painaessasi WPS-painiketta, sillä jos painat WPS-painiketta pitkään, joidenkin langattomien reitittimien asetusarvot nollautuvat.
- Langattoman reitittimen käyttö WPS-tilan kautta saattaa vaihdella valmistajasta riippuen. Lue siis langattoman reitittimesi käyttöopas.
- Jos langattomassa reitittimessä ei ole WPS-autentikointia, yhteyshäiriöitä saattaa esiintyä.
- Jotkin langattomat reitittimet (mukaan lukien langattomat reitittimet, joissa ei ole WPS-autentikointia) saattavat menettää yhteyden aiemmin yhdistettyihin laitteisiin, kun ilmastointilaitte muodostaa yhteyden langattomaan reitittimeen.



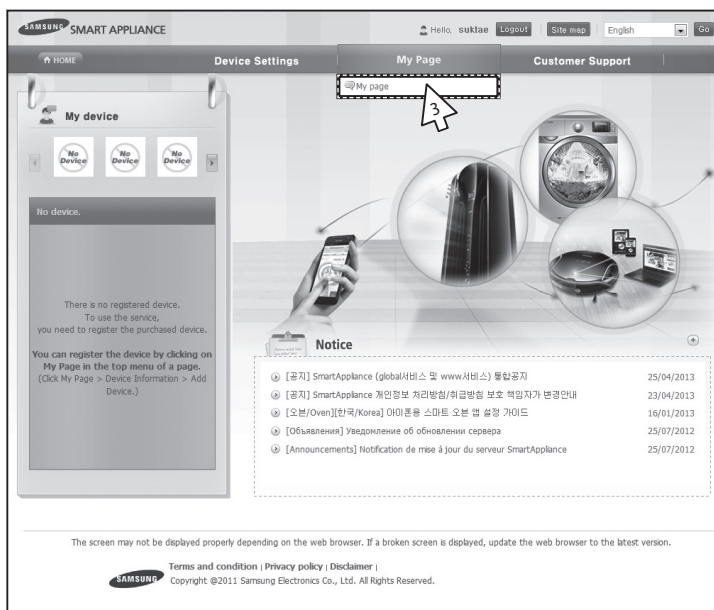
HUOMIO



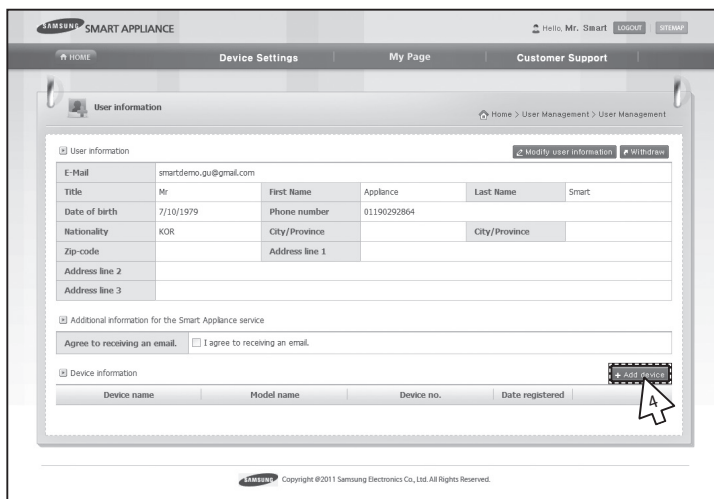
Palvelun rekisteröinti

Ilmastointilaitteen rekisteröinti

1. Vieraile Samsung Smart -laitteiden verkkosivuilla osoitteessa (<http://www.samsungsmartappliance.com>).
2. Anna käyttäjätunnus ja salasana kirjautuaksesi sisään.
 - Jos sinulla ei ole tiliä, paina [Create a Samsung account] ja täytä lomake tullaksesi jäseneksi.



3. Valitse [My page]→[My page].



4. Valitse [Add device].



SMART APPLIANCE

Device Settings | My Page | Customer Support

Home > My page > Add my device

1. Confirm about

Device no. []

2. After device registration please select the Product tab.

Standing air conditioner

You must be authorized before adding the air conditioner.

Type the number, which is displayed on the label attached to the bottom right of the purchased air conditioner into the [Device no.] field correctly.

Sample

MAC 00-2E-E8-B6-45-3B

3. Type only the numbers and character(s) of the 12 digit MAC address (not the "-").

4. Press the [Certify device] button and then turn on the air conditioner.

5. If the air conditioner is already turned on, turn it off. Then turn it on again to check if the Wi-Fi connection is operating correctly.

Well-mount air conditioner

You must be authorized before adding the air conditioner.

Type the number displayed on the label attached to the bottom right of the purchased air conditioner or the module into [Device no.] field.

Sample

Device Number 00AA2B33C3D4

6. Type only the numbers and character(s) next to the Device Number.

7. Press the [Certify device] button and then turn on the air conditioner.

8. If the air conditioner is already turned on, turn it off. Then turn it on again to check if the Wi-Fi connection is operating correctly.

9. The following device has been certified. Press the OK button to continue the device registration.

Certified device: Smart Air Conditioner

10. OK

5. Syötettyäsi ilmastointilaitteen pohjaan liimatusta tarrasta MAC-osoitteen, napsauta [Certify device].
6. Käynnistä uudelleen nyt käyttämäsi ilmastointilaitte.
7. Kun laitteen varmennusviesti ilmestyy, napsauta [OK].
 - Jos joku muu käyttäjä on jo rekisteröinyt saman ilmastointilaitteen, saat viestin, jossa kysytään haluatko poistaa näiden käyttäjien käyttövaltuudet.

SMART APPLIANCE

Device Settings | My Page | Customer Support

Home > My page > My page

My page

User information

E-Mail: imsung.choi@samsung.com

Title: Mr. First Name: Imsung. Last Name: Choi

Date of birth: 18/02/1985. Phone number: []

Nationality: KOR. City/Province: []

Zip code: []. Address line 1: []. Address line 2: []. Address line 3: []

Device information

No.	Device name	Model name	Device no.	Date registered	
1	Smart A/C(7825AD101DEE)	2012 Smart Air Conditioner	7825AD101DEE	25/06/2012	[Delete] [Modify] [User]

The screen may not be displayed properly depending on the web browser. If a broken screen is displayed, update the web browser to the latest version.

SAMSUNG Terms and condition | Privacy policy | Disclaimer

Copyright ©2011 Samsung Electronics Co., Ltd. All Rights Reserved.

8. Kun olet suorittanut ilmastointilaitteen rekisteröinnin, voit tarkistaa, onko rekisteröimäsi ilmastointilaitte laitelistalla.



- Kun vaihdat WiFi-moduulia, suorita prosessi järjestyksessä vaiheesta 1 lähtien.

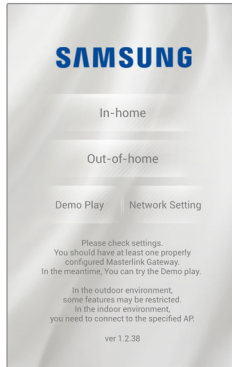
HUOM



Smart A/C -sovelluksen käyttäminen

- ▶ Android-pohjaisten älypuhelimien käyttäjät voivat ladata Smart A/C -sovelluksen hakemalla 'Smart Air Conditioner' Android-kaupasta (Google Play -kauppa) tai Samsung Appseista.
- ▶ iPhone-käyttäjät voivat ladata Smart A/C -sovelluksen hakemalla 'Smart Air Conditioner' Applen App-kaupasta.

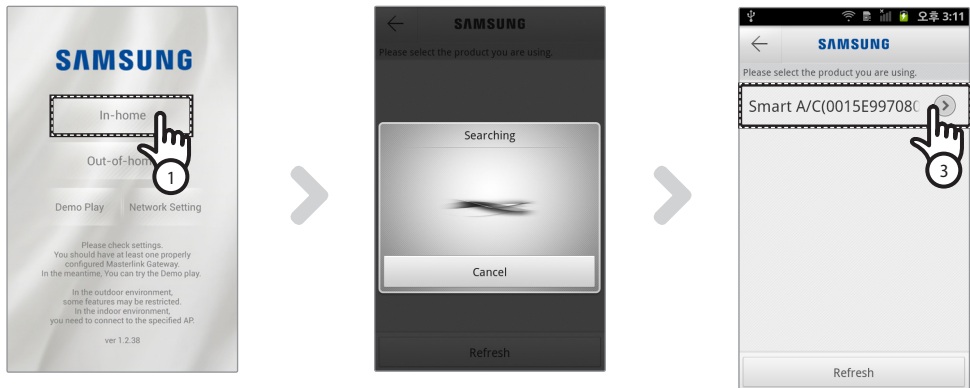
Kotisivu



Kotona	Voit ohjata ilmastointilaitettasi kotona.
Kodin ulkopuolella	Voit ohjata ilmastointilaitettasi kodin ulkopuolella.
Demoesitys	Voit testata Smart A/C -sovelluksen toimintoja.
Verkkoasetukset	Ilmastointilaitteen verkon asetus.

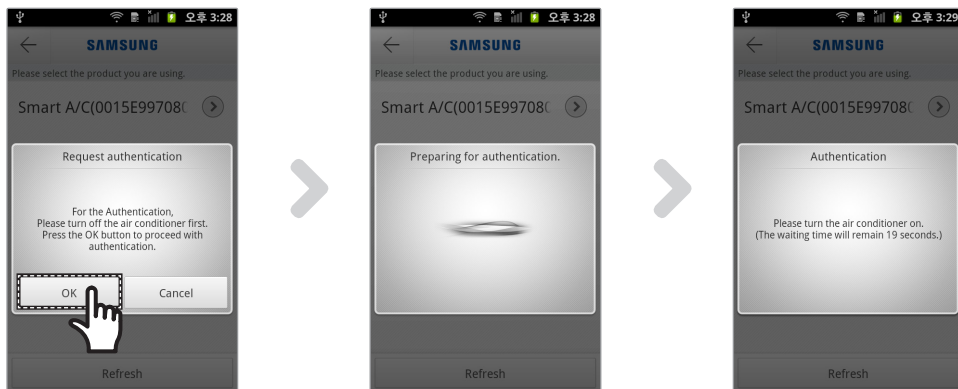
Käyttö kotona

- ▶ Käytä Smart A/C -sovellusta kotona kauko-ohjaimen sijasta.



1. Napsauta [In-home] -painiketta kotisivulla.
2. Etsi ilmastointilaite.
 - Jos et löydä haluamaasi ilmastointilaitetta, napsauta [Refresh] -painiketta suorittaaksesi uuden haun.
3. Valitse se ilmastointilaite, jota haluat käyttää.



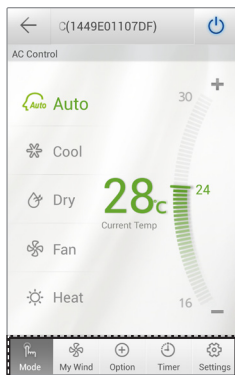


02 PERUS TOIMINTO

4. Ennen kuin käytät ilmastointilaitetta, se täytyy autentikoida.
Kun autentikointi-ikkuna ilmestyy, käynnistä ilmastointilaite 20 sekunnin kuluessa.
Kun autentikointi on onnistunut, voit kirjautua ilmastointilaitteeseen.

Ilmastointilaitteen ohjaaminen

- Tarkista ilmastointilaitteen hallintatoiminto hallintäytöltä.



Tila	Aseta ilmastointilaitteen perustoiminnot.
Vaihtoehto	Aseta ilmastointilaitteen lisätoiminnot
Ajastin	Aseta ilmastointilaitteen käynnistys/sammutus -ajastintoiminnot
Asetukset	Aseta ilmastointilaitteen tai verkon nimi

- Aseta ilmastointilaitteen toimintatila painamalla [Mode] -painiketta.

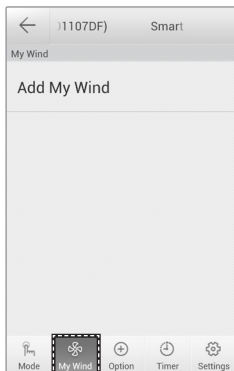


①	Virta PÄÄLLE/POIS PÄÄLTÄ	Käynnistä tai sammuta ilmastointilaite
②	Tila	Valitse Auto (automaattinen), Cool (viilennys), Dry (kuiva), Fan (tuuletin) tai Heat (lämmitys)
③	Haluttu lämpötila	Valitse haluttu lämpötila ilmastointilaitteelle.
④	Nykyinen lämpötila	Näyttää sisätilojen nykyisen lämpötilan.

Smart A/C -sovelluksen käyttäminen

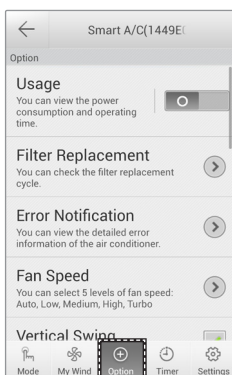
Ilmastointilaitteen lisätoimintojen asettaminen

- ▶ Voit ohjata ilmastointilaitteen tukemia lisätoimintoja.
- ▶ Lisätoiminnot voidaan aktivoida ilmastointilaitteen toiminnoista riippuen.
- ▶ My Wind, Usage, Filter Replacement, Error Notification, Color Of Wind -toimintoja voidaan ohjata vain sovelluksen kautta. Näiden toimintojen käyttö vaatii Wi-Fi-yhteyden ja sovelluksen käytön.



1. Käyttäjä tallentaa toiminnon muodostamisen yhteydessä.

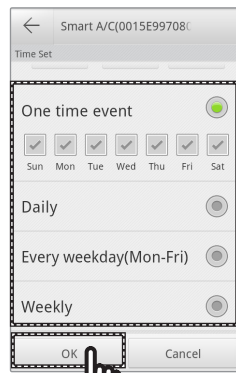
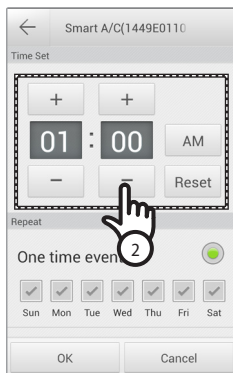
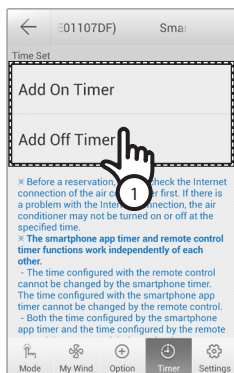
Ilmastointilaitteen ohjaaminen on helppoa.



1. Paina näytön alareunassa olevaa [Option] -painiketta.
2. Valitse haluamasi toimintatila tai lisätoiminto.

• Saadaksesi lisätietoja lisätoiminnoista, lue ilmastointilaitteen käyttöopas.

Ajastintoiminnon asettaminen



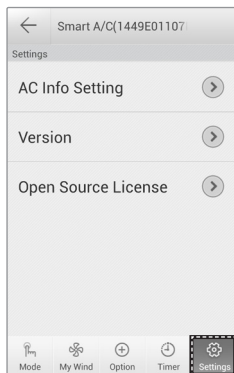
1. Painettuasi näytön alareunassa olevaa [Timer] -painiketta, paina [On Timer] tai [Off Timer] -painiketta.
 - Jos haluat kytkeä ajastuksen päälle, paina [On Timer] -painiketta ja jos haluat kytkeä sen pois päältä, paina [Off Timer] -painiketta.
2. Paina [+], [-] tai [AM], [PM] -painikkeita asettaaksesi käynnistys- ja sammutusajan.
3. Kun olet asettanut toiston, paina [OK] -painiketta.

• Käynnistystä ja sammutusta ei voi asettaa tapahtuvaksi samanaikaisesti.

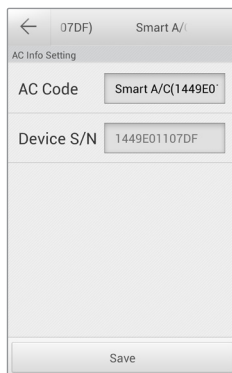
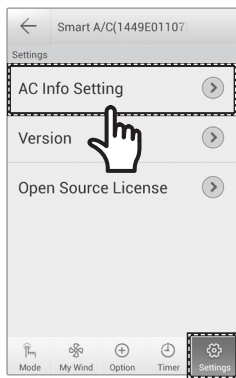


Ilmastointilaitteen tietojen asettaminen

- Muuta ilmastointilaitteen tietoja tai katso App-version tiedot tai avoimen lähdekoodin lisenssi painamalla [Settings] (Asetukset) –painiketta.



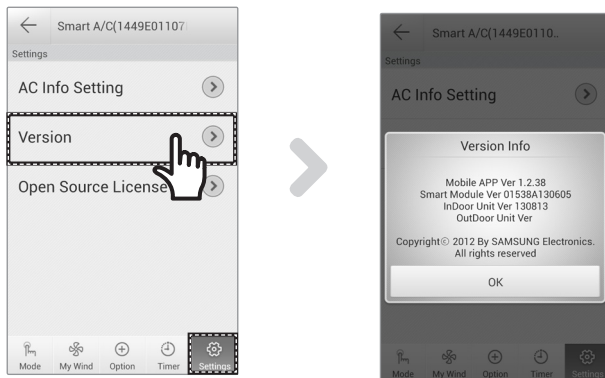
- Aseta ilmastointilaitteelle nimi painamalla [AC Info Setting] -painiketta.





Smart A/C -sovelluksen käyttäminen

- Tarkista sovelluksen versio painamalla [Version] -painiketta.



Käyttö kodin ulkopuolella

1. Paina [Out-of-home] -painiketta.
2. Kun olet syöttänyt käyttäjätunnuksen ja salasanan Samsung Smart -laitteistosivulla, paina [OK] -painiketta.
3. Ohjaa ilmastointilaitettasi kodin ulkopuolella.
 - Käyttö kodin ulkopuolella tapahtuu samalla tavalla kuin kodissa (lue s.12)



HUOM

- Kodin ulkopuolella tapahtuva käyttö vaatii sisäänkirjautumisen.



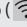
Anna verkkopalvelua rekisteröidessäsi valitsemasi käyttäjätunnus ja salasana. Liity jäseneksi, ellei ole jo liittynyt aikaisemmin, ja rekisteröi ilmastointilaitteesi osoitteessa <http://www.samsungsmartappliance.com>.

- Kun ohjaat ilmastointilaitettasi kodin ulkopuolella, et voi käyttää ilmastointilaitteen lisätoimintoja.



Vianmääritys

Ennen kuin soitat palvelukeskukseen, tarkasta alla oleva taulukko.

Ongelma		Ratkaisu
Smart A/C -sovellus ei löydä ilmastointilaitetta.	Tarkista, onko älypuhelimien WiFi aktivoitu.	Aktivoi älypuhelimien WiFi-yhteys.
	Tarkista, onko älypuhelin ja ilmastointilaitte liitetty eri langattomiin reitittimiin	Älypuhelimien ja ilmastointilaitteen tulee olla liitetty samaan langattomaan reitittimeen.
	Tarkasta palaako Wi-Fi-valo () näytöllä.	Tarkista, onko ilmastointilaitte liitetty oikein langattomaan reitittimeen.
Älypuhelin on liitetty ilmastointilaitteeseen oikein, mutta se ei toimi.		Käynnistä Smart A/C -sovellus uudelleen tai liitä älypuhelin uudelleen langattomaan reitittimeen.
Kun valitset kotikäyttötoiminnon Smart A/C -sovelluksessa, se hakee useita laitteita.		Valitse se ilmastointilaitte, jonka tuotenumero on sama kuin listalla näkyvä ilmastointilaitte.
Minulla ei ole käyttäjätunnusta eikä salasanaa voidakseni kirjautua Smart A/C -sovellukseen.		Liity jäseneksi Samsung Smart -laitteistosivustolla (http://www.samsungsmartappliance.com) ja rekisteröi ilmastointilaitteesi.
Kodin ulkopuolinen Smart A/C -sovellus ei toimi.	Tarkasta palaako Wi-Fi-valo () näytöllä.	Tarkista, onko ilmastointilaitte liitetty oikein langattomaan reitittimeen.
	Tarkasta vilkkuuko Wi-Fi-valo () näytöllä 0,5 sekunnin välein.	Tarkista, onko langaton reititin liitetty oikein internetiin.

03 MUUT



SAMSUNG

Smart-ilmastointilaitteen sovellusta voidaan muuttaa laadun parantamiseksi ilman eri ilmoitusta ja se voidaan myös poistaa valmistajien olosuhteista riippuen.



CE 0678





Ilmastointilaite

Käyttöopas

Smart A/C -sovellus

- Kiitos, että hankit Samsung-ilmastointilaitteen.
- Lue tämä käyttöopas ennen laitteen käyttämistä ja säilytä se tulevia tarpeita varten.

**SAMSUNG**