





# Innehåll

## Förberedelse

Installera nätverket .....	3
Att kontrollera före användning av en trådlös router .....	3
Ansluta till nätverket .....	4
Ansluta den trådlösa IP-routern med en luftkonditionering .....	4
Kontrollera anslutningsstatus på paneldisplayen .....	4
Starta appen Samsung Smart Home .....	5
Registrera konto hos Samsung .....	5
Nedladdning av appen Samsung Smart Home .....	5
Registrera produkten .....	5

## Grund funktion

Användning av appen Samsung Smart Home .....	7
Beskrivning av skärmar och huvudfunktioner .....	7
Appen Samsung Smart Home .....	8
Kontrollskärm .....	9
Styrning av luftkonditioneringen .....	10
Inställning av luftkonditioneringen (operativsystem för Android) .....	11

## Övrigt

Felsökning .....	12
------------------	----



Denna produkt är den smarta luftkonditioneringen som stöder tjänsten för Samsung Smart Home .

Detaljerad information kan fås på [Samsung.com](http://Samsung.com).



VARNING

- i. Varningsmeddelande för RF-exponering – för att hålla ett avstånd på 20cm vid installation av denna modul.
- ii. Varning för att denna denna modul inte bör installeras och drivas samtidigt med andra elektriska apparater utan att ha ytterligare utvärderingar eller FCC arkivering.
- iii. instruktioner för värdsystemet vid märkning, bör värdsystemet ha en ordentlig etikett som visar att det "Innehåller FCC ID: A3LSWL-B70F"
- iv. Apparaten använder icke-harmoniserad frekvensanvändning och är ämnad att användas i alla europeiska länder. WLAN kan användas inomhus i EU utan restriktioner, men kan inte användas utomhus i Frankrike.



## Installera nätverket

### [Ansluta till nätverket]

Anslut den trådlösa IP-routern till en luftkonditionering.



### [Registrera tjänst]

Gå till <http://www.samsungsmartappliance.com> och registrera tjänsten.

## Att kontrollera före användning av en trådlös router

\* Den här WiFi Aircon stöder endast de tre nedanstående koderna.

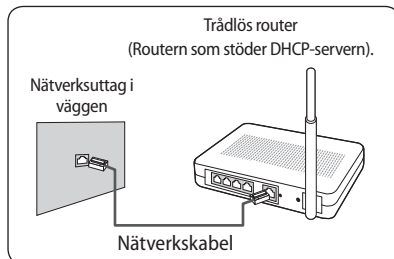
- Öppen (Ingen kodning), WPA/TKIP, WPA2/AES
- Du kanske inte kan etablera WiFi-anslutning om någon annan typ av kryptering används.

- För WiFi Aircon- installation, välj en placering för enheten inomhus i närheten av den trådlösa routern. Om WiFi-signalstyrkan är svag, kan Smart App vara urkopplat, beroende på WiFi-signalens styrka.
- Smarttelefonen bör vara i WiFi-signalzonen för att använda Smart App.
- Gällande mobil bredbandsåtkomst kan Smart App. användas när det mobila bredbandet är aktiverat för att använda WiFi.
- Den här produkten stöder endast DHCP (Dynamic Host Configuration Protocol). Om man använder en befintlig trådlös router, ska alternativet DHCP-server aktiveras.
- Välj en kanal för den trådlösa routern som inte används.
- In en trådlös router är ansluten genom ett annat läge än de tre ovan omnämnda, kanske routern inte kan anslutas med AC:n eller inte fungera. Det rekommenderas att använda 802.11n, med hjälp av WPA2/AES.
- Kvaliteten i den trådlösa nätverksanslutningen kan påverkas av den omgivande trådlösa miljön.
- Om en Internetleverantör har registrerat användarens PC- eller MAC-adress permanent (ett unikt ID-nummer), kanske luftkonditioneringen inte kan anslutas till Internet. Om andra enheter än en PC ska anslutas till Internet kan du be din Internet-leverantör om information om rutinerna som krävs för att ansluta till Internet.
- Om Internetleverantören kräver ett ID eller lösenord för att ansluta till Internet kanske luftkonditioneringen inte kan ansluta till Internet. Om detta är fallet måste du ange ID eller lösenord vid anslutning till Internet.
- Internetanslutningen kanske misslyckas på grund av ett brandväggsproblem. Om detta är fallet ska du kontakta Internetleverantören.
- Om du inte kan ansluta till Internet även efter att du har följt processerna för Internetleverantören, ska du kontakta ett servicecenter för Samsung.



# Ansluta till nätverket

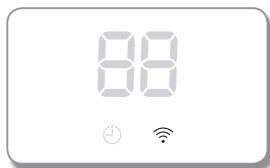
## Ansluta den trådlösa IP-routern med en luftkonditionering



- För instruktioner om installering av trådlös router, vänligen se i manualen för motsvarande router.
- Samsung smart AC stöder kommunikationsprotokollen IEEE802.11 b/g/n(2,4Ghz).
- För instruktioner om installering av trådlös router, vänligen se användarmanualen från varje separat tillverkare. Samsung har inte manualer till de trådlösa routrarna.
- Ocertifierade routrar kanske inte kan anslutas till en AC.
- Certifierade routrar har en logga på undersidan av paketet eller användarmanualen.



## Kontrollera anslutningsstatus på paneldisplayen



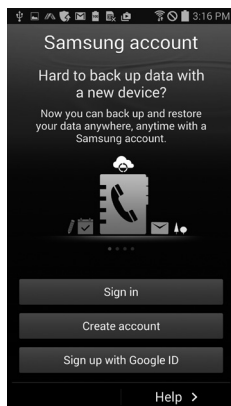
### ► Beskrivning av Wi-Fi-display

- 1) Lysdioden för WiFi-Indikator är släckt:  
Ej ansluten till AP  
Inte ansluten till Internet
- 2) Lysdioden för WiFi-Indikator är tänd:  
Ansluten med AP  
Ansluten till Internet

# Starta appen Samsung Smart Home

## Registrera konto hos Samsung

- Registrera ett konto hos Samsung, innan du använder appen Samsung Smart Home.



OBS

- Om du kör appen Samsung Smart Home utan att den automatiska inloggningen är inställd, visas skärmen med Samsung-kontot endast en gång i den initiala processen. Om du är en användare av Samsung smarta telefon och redan är registrerad för ett Samsung-konto i inställningarna för din smarta telefon, kan du automatiskt logga in på appen Samsung Smart Home.
- Emellertid måste iPhone-användare utföra inloggningsprocessen varje gång de använder appen, eftersom inloggningsinformation inte automatiskt ställs in.

01 FÖRBEREDELSE

## Nedladdning av appen Samsung Smart Home

- Du kan hämta hem appen Samsung Smart Home till din smarta telefon genom att söka "Samsung Smart Home" på Play Store, appar för Galaxy och app-butiken för iPhone.

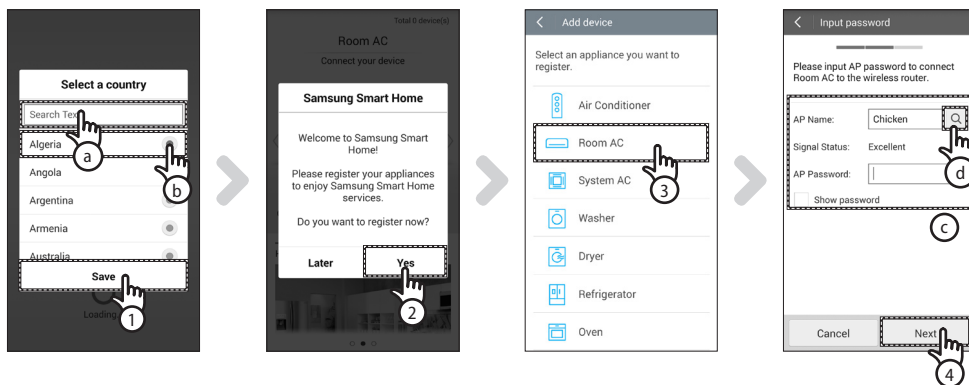


OBS

- Appen Samsung Smart Home stöder operativsystemet Android 4.0(ICS) eller högre och är optimerad med Samsung smarta telefoner (Galaxy S- eller Note-serien). Om du kör appen med hjälp av en smart telefon som är tillverkad av andra företag, kan vissa funktioner fungera annorlunda.
- För iPhone, stöder appen iOS 7 eller högre.
- Gränssnittet för appen Samsung Smart Home kan ändras utan föregående meddelande för att förbättra produktanvändning och prestanda.

## Registrera produkten

- Innan du använder appen Samsung Smart Home, registrera produkten med tjänsten för Samsung Smart Home.



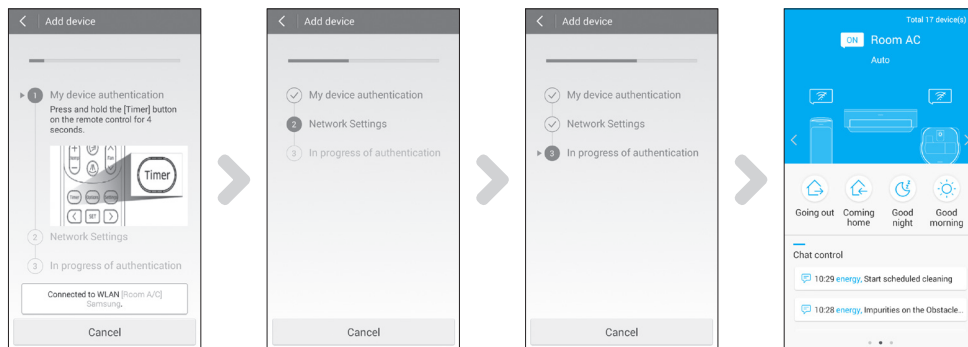
1. Sök(Ⓐ) eller välj(Ⓑ) användarens land och tryck på **Save (Spara)** -knappen.

Svenska-5

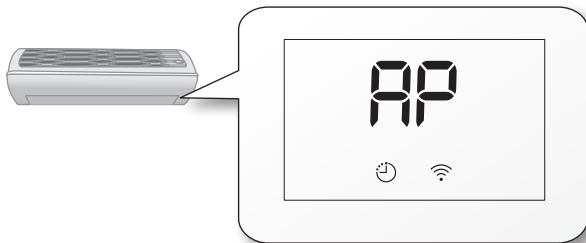


## Starta appen Samsung Smart Home

- Tryck på **Yes (Ja)** -knappen att registrera produkten för tjänsten Samsung Smart Home .
- Välj **Room AC (Rum A/C)** på produktlistan.
- Ange information om trådlös router(☉) som kommer att anslutas och tryck sedan på **Next (Nästa)** -knappen.
  - Om du vill ändra den anslutna routern, tryck på (🔍) ikonen(📶) och välj AP namnet på den trådlösa routern.



- [Fjärrkontroll TYP 1] Efter att ha tryckt och hållt ned **Timer** -knappen på fjärrkontrollen i 4 sekunder.  
[Fjärrkontroll TYP 2] När du har tryckt **2<sup>nd</sup>F**-knappen på fjärrkontrollen, tryck på **Wi-Fi** -knappen.
  - Meddelandet **AP** visas på främre displaypanelen för luftkonditioneringen.



- Ställ in luftkonditioneringen enligt anvisningarna på skärmen.
- Nätverksinställningen sker automatiskt.
- När registrering av produkten har slutförts, visas huvudskärmen för appen Samsung Smart Home .
  - Ikonen med luftkonditionering läggs till på listan över apparater.



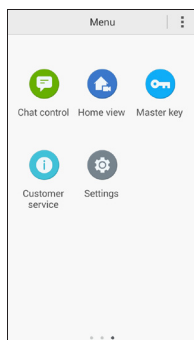
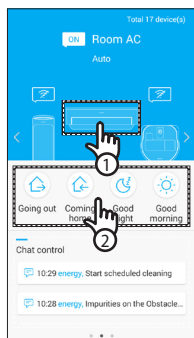
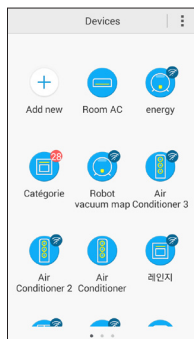
OBS

- För iPhone-användare, kan förfarandet illustrerat ovan te sig lite annorlunda.



# Användning av appen Samsung Smart Home

## Beskrivning av skärmar och huvudfunktioner



### Apparatens skärm

- Efter att ha registrerat Samsung smarta produkter till tjänsten för Samsung Smart Home, kan du kontrollera dem med fjärrstyrning.

### Huvudskärm

1. Välj ikonen för smart produkt (Room AC) (Rum A/C) för att flytta till skärmen för kontroll av apparat med Smart Home Device Control.
2. Du kan utföra en integrerad styrning av Samsungs smarta apparater med 4 typer såsom Going out (Gå ut), Coming home (Komma hem), Good night (God natt), och Good morning (God morgon).
  - Detaljer kan ställas in med hjälp av menyn Master key (Huvudnyckel).

### Skärm med meny

- Du kan styra Samsung smarta apparater med 5 menyer.

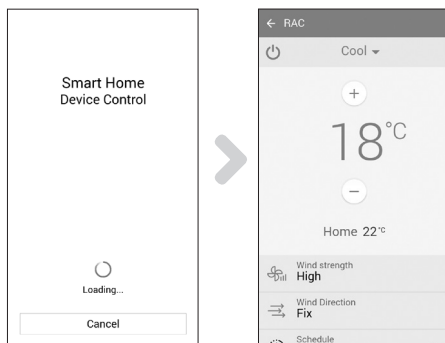
<b>Chat control (Chatkontroll)</b>	Du kan lätt styra smarta apparater lätt eller kontrollera statusen på apparaterna.
<b>Home view (Visning hemma)</b>	Du kan kontrollera visning inomhus från utsidan genom att använda kameran installerad på de smarta apparaterna.
<b>Master key (Huvudnyckel)</b>	Du kan kontrollera flera smarta apparater samtidigt genom att använda huvudnycklar såsom Going out (Gå ut), Coming home (Komma hem), Good night (God natt) och Good morning (God morgon).
<b>Customer service (Kundtjänst)</b>	Du kan ladda ner produktmanualer eller begära service för funktionsstörningar på produkten.
<b>Settings (Inställningar)</b>	Du kan styra eller kontrollera tjänsten (ytterligare apparat, val av land, etc.) och information (version, öppna källa).



# Användning av appen Samsung Smart Home

## Appen Samsung Smart Home

- ▶ Appen Smart Home som endast är för användning med luftkonditioneringen ger dig en mängd olika funktioner för luftkonditioneringen, såsom drift, ytterligare alternativ, På/Av-timer, kontroll av strömförbrukning, inställningar etc.
- 1. installera appen Smart Home .
- 2. När installationen är klar, välj ikonen Room AC (Rum A/C) på skärmen för apparaten på appen Samsung Smart Home igen.



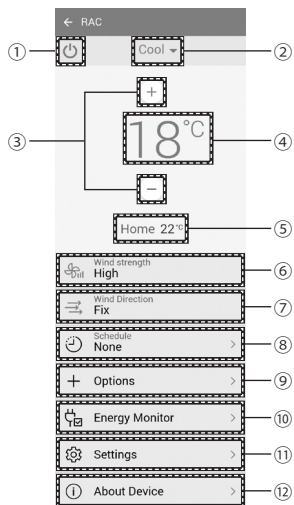
- 3. Laddning av skärmen för luftkonditioneringen visas.
- 4. Kontrollskärmen på luftkonditioneringen visas på appen Samsung Smart Home .
  - För detaljerad information om kontrollskärmen, se 'Kontrollskärm'. (P.10)





## Kontrollskärm

Du kan med skicklighet styra luftkonditioneringen.

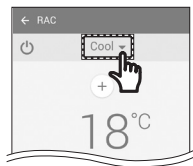


Nr	Knappar	Beskrivning
①	Strömbrytare	Slår på eller stänger av luftkonditioneringen.
②	Lägesknappen	Väljer önskad funktion.
③	Knapp för kontroll av temperatur	Justerar den inställda temperaturen inomhus.
④	Ställ in temperaturindikatorn	Visar den inställda temperaturen.
⑤	Aktuell temperaturindikator	Visar den aktuella temperaturen.
⑥	Wind strength (Vindstyrka) -knappen	Ställer in fläkthastigheten vid driftläge.
⑦	Wind Direction (Vindriktning) -knappen	Ställer in fläktens riktningar vid driftläge.
⑧	Schedule (Schema) -knappen	Ställer in På- eller Av- timer för varje funktion.
⑨	Options (Alternativ) -knappen	Väljer en funktion som alternativ vid driftläge.
⑩	Energy Monitor (Energiövervakning) -knappen	Visar luftkonditioneringens strömförbrukning (eller timmar som använts) .
⑪	Settings (Inställnings) -knappen	Ställer in ytterligare funktioner.
⑫	About Device (Om apparaten) -knappen	Väljer en servicefunktion.



# Användning av appen Samsung Smart Home

## Styrning av luftkonditioneringen



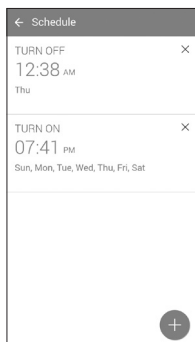
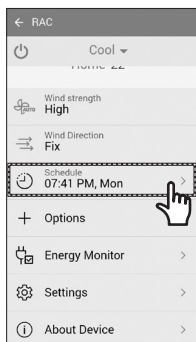
### Val av driftläge

- Tryck på (▼) -knappen för att välja driftläge.



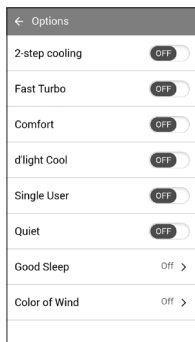
- Tillgängligt driftläge kan skifta beroende på luftkonditioneringsmodell.

OBS



### Inställning av På/Av-timer

- Tryck på **Schedule (Schema)** -knappen att slå på eller stänga av luftkonditioneringen vid den reserverade tiden.
- Maximalt antal scheman för På/Av- timerfunktionen är 10.



### Kontrollera alternativen

- Tryck på **Options (Alternativ)** -knappen för att kontrollera alternativen för varje driftläge.



- De tillgängliga alternativen kan vara olika beroende på luftkonditioneringsmodell.
- Fläkthastigheten och fläktriktning ställs in automatiskt i enlighet med de valda alternativen.
- För detaljerad information om alternativen för produkten finns i bruksanvisningen.

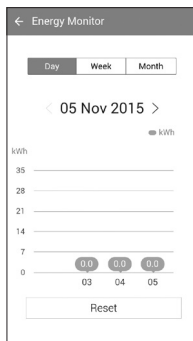
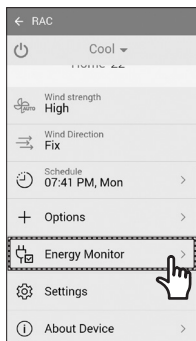


OBS

- Inställd tid för På/Av-timer ska vara olika.
- När På/Av- timern är inställd, kvarstår inställningen även om du kopplar bort luftkonditioneringen och koppla in den igen.

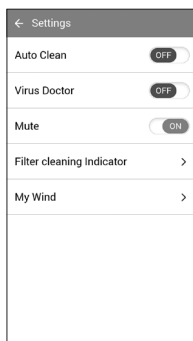
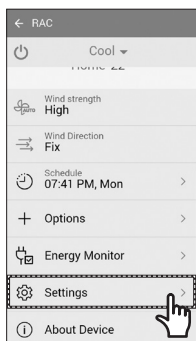


## Inställning av luftkonditioneringen (operativsystem för Android)



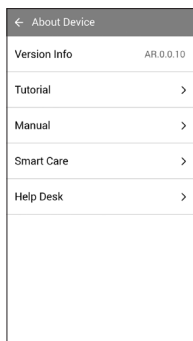
### Energy Monitor (Energiövervakning)

- Tryck på knappen **Energy Monitor (Energiövervakning)** på kontrollskärmen för att kontrollera produktens strömförbrukning (eller timmar som använts).



### Settings (Inställningar)

- Tryck på knappen **Settings (Inställningar)** på kontrollskärmen för att kontrollera eller ställa in detaljerad information om luftkonditioneringen.
- Funktionerna Auto Clean (Automatisk rengöring), Virus doctor (Virus doktor), Mute (Dämpat), Filter cleaning Indicator (Filterrengöringsindikator), och My Wind (Min vind) kan ställas in.
  - Om funktionen Mute (Dämpat) är på, kommer pipljudet från apparaten att vara dämpat vid styrning av apparaten.



### Om apparaten

- Tryck på **About Device (Om apparaten)** -knappen på kontrollskärmen för att använda menyerna Tutorial (Handledning), Manual (Manual), Smart care (Smart skötsel) eller Help Desk (Supportavdelning).
- Du kan ladda ner en användarmanual för apparaten.
- Du kan kontrollera om din apparat har ett problem när funktionen Smart Care (Snart skötsel) används.



# Felsökning

Innan du kontaktar ett servicecenter ska du kontrollera alternativen i tabellen nedan.

Problem		Lösning
Appen Samsung Smart Home kan inte sökas på Play Store, appar för GALAXY eller App-butiken för iPhone.		<ul style="list-style-type: none"><li>• Appen Samsung Smart Home stöder operativsystemet Android 4.0 (ICS) eller högre. För iPhone, stöder appen iOS 7 eller högre.</li></ul>
När du har installerat appen Samsung Smart Home, kan luftkonditioneringen inte anslutas till appen.		<ul style="list-style-type: none"><li>• Anslut luftkonditioneringen till en trådlös router med hänvisning till avsnittet "Registrera produkt" i bruksanvisningen.</li></ul>
Samsung-kontot kan inte erhållas.		<ul style="list-style-type: none"><li>• Kontrollera ditt ID och lösenord på skärmen för Samsung-kontot.</li></ul>
Felmeddelandet visas när apparaten läggs till.		<ul style="list-style-type: none"><li>• Misslyckandet kan vara av tillfällig art på grund av avståndet mellan den trådbundna eller trådlösa routern och luftkonditioneringsapparaten eller andra problem. Försök igen efter ett tag.</li><li>• Ungefär 30 sekunder efter att strömförsörjningen till luftkonditioneringen kopplats bort, koppla in luftkonditioneringen och försök sedan med inställningen igen.</li></ul>
Kontrollfunktionen för Samsungs smarta app fungerar inte.	Kontrollera om WiFi-indikatorn är påslagen på luftkonditionerings display.	<ul style="list-style-type: none"><li>• Kontrollera om luftkonditioneringen är korrekt ansluten till den trådbundna eller trådlösa routern.</li></ul>



03 ÖVRIGT



# SAMSUNG

**Smart luftkonditionering APP kan ändras utan föregående meddelande för att förbättra kvaliteten och också tas bort, beroende på omständigheterna för tillverkningsföretagen.**



**CE 0678**





# Luftkonditionering

## Användarhandbok

Appen Samsung Smart Home

- Tack för ditt köp av denna luftkonditioneringsapparat från Samsung.
- Innan du använder denna enhet, läs noggrant igenom denna användarmanual och förvara den för framtida referens.

**SAMSUNG**