

SAMSUNG

SM-R720
SM-R732

Käyttöopas

Sisältö

Perustoiminnot

- 4 Lue tämä ensin
- 6 Pakkauksen sisältö
- 7 Laitteen osat
- 10 Akku
- 13 Gear-laitteen pukeminen päälle
- 14 Hihnan vaihtaminen
- 18 Gear-laitteen käynnistäminen ja sammuttaminen
- 18 Gear-laitteen yhdistäminen mobiililaitteeseen
- 20 Etäyhteys
- 21 Näytön virran kytkeminen ja katkaiseminen
- 21 Reunan käyttäminen
- 23 Kosketusnäyttö
- 25 Liikkuminen näytössä
- 26 Alkunäyttö
- 31 Tilapaneeli
- 33 Sovellukset-näyttö
- 34 Näytön lukituksen määrittäminen
- 35 Tekstin syöttäminen
- 38 Ruudunkaappaus
- 38 Gear-laitteen päivittäminen

Sovellukset

- 39 Viestit
- 40 Puhelin
- 42 S Health

- 52 Running
- 53 Aikataulu
- 54 S Voice
- 55 Sää
- 56 Hälytys
- 56 Ajastin
- 57 Sekuntikello
- 57 Bloomberg
- 58 CNN
- 58 Musiikki
- 60 Galleria
- 62 Kaveri
- 62 Sähköposti
- 63 Etsi puhelimeni
- 63 Kartat
- 63 Puhemuistio

Asetukset

- 65 Esittely
- 65 Näyttö
- 65 Värinä
- 66 Laite
- 66 Puhelu
- 67 Yhteydet
- 69 Näytön lukitus
- 70 Syöttö
- 71 Virransäästö
- 71 Gearin tiedot

Samsung Gear

- 72 Esittely
- 73 Kellotaulut
- 73 Ilmoitukset
- 74 Sovellusten hallinta
- 74 Lähetä mediaa
- 75 Sovellusten asetukset
- 75 Samsung Gear Apps
- 75 Asetukset
- 78 Etsi Gearini

Liite

- 79 Vianmääritys
- 83 Akun irrottaminen

Perustoiminnot

Lue tämä ensin

Lue tämä opas huolellisesti ennen tämän laitteen käyttöä, jotta osaat käyttää laitetta turvallisesti ja oikein.

- Kuvaukset perustuvat laitteen oletusasetuksiin.
- Alueen, palveluntarjoajan, mallin ominaisuuksien tai laitteen ohjelmiston mukaan voi olla, että osa sisällöstä poikkeaa omasta laitteestasi.
- Paljon suoritintehoa ja RAM-muistia vaativa sisältö (laadukas sisältö) vaikuttaa laitteen yleiseen suorituskyykyyn. Laitteen tekniset ominaisuudet ja sen käyttöympäristö voivat aiheuttaa sen, etteivät sisältöön liittyvät sovellukset toimi oikein.
- Samsung ei ole vastuussa muiden kuin Samsungin toimittamien sovellusten aiheuttamista suorituskyykyongelmista.
- Samsung ei ole vastuussa toiminta- eikä yhteensopivuusongelmista, jotka johtuvat muokatuista rekisteriasetuksista tai muunnetusta käyttöjärjestelmäohjelmistosta. Käyttöjärjestelmän mukauttamisyritys voi johtaa Gear-laitteen tai sovellusten virheelliseen toimintaan.
- Gear-laitteen mukana toimitetut ohjelmistot, äänilähteet, taustakuvat, muut kuvat ja muu media on lisensoitu rajoitettuun käyttöön. Näiden materiaalien käyttö kaupallisiin ja muihin tarkoituksiin on tekijänoikeuslakien vastaista. Vastuu median lainvastasesta käytöstä on kokonaan käyttäjillä.
- Gear-laitteen mukana toimitettuja sovelluksia voidaan päivittää ilman ennakoilmoitusta, eivätkä ne sen jälkeen välttämättä enää ole tuettuja. Jos sinulla on kysyttävää jostakin Gear-laitteen mukana toimitetusta sovelluksesta, ota yhteys Samsung-asiakaspalveluun. Jos kysymys koskee jotakin käyttäjän asentamaa sovellusta, ota yhteys vastaavaan palveluntarjoajaan.
- Gear-laitteen käyttöjärjestelmän muuttaminen tai epävirallisista lähteistä peräisin olevien sovellusten asentaminen voi aiheuttaa Gear-laitteeseen toimintahäiriöitä ja tietojen vahingoittumisen tai katoamisen. Nämä toimet ovat Samsungin käyttöoikeussopimuksen vastaisia ja mitätöivät takuun.
- Tässä oppaassa olevat kuvat perustuvat malliin SM-R720.
- Gear-laitteeseen yhdistettävän mobiililaitteen valmistajan ja mallin mukaan voi olla, etteivät jotkin toiminnot toimi tässä oppaassa kuvatulla tavalla.

Veden- ja pölynpitävyyden ylläpitäminen

Laite voi vahingoittua, jos laitteen sisään pääsee vettä tai pölyä. Noudattamalla näitä vinkkejä voit estää laitteen vahingoittumisen ja ylläpitää laitteen veden- ja pölynpitävyyttä.

- Älä upota laitetta veteen yli 1,5 m:n syvyyteen äläkä pidä sitä veden alla yli 30 minuuttia.
- Älä upota laitetta veteen pitkiksi ajoiksi.
- Älä altista laitetta **voimakkaasti liikkuvalle vedelle**, kuten hanasta valuvalle vedelle, meren aalloille tai vesiputouksille.
- **Jos makea vesi kastelee laitteen, kuivaa se huolellisesti puhtaalla, pehmeällä liinalla. Jos jokin muu neste kuin makea vesi kastelee laitteen, huuhtelee laite heti makealla vedellä ja kuivaa se huolellisesti puhtaalla, pehmeällä liinalla. Jos laitetta ei huuhdella makealla vedellä ja kuivata ohjeen mukaan, laitteessa voi ilmetä toimintavirheitä tai kosmeettisia vaurioita.**
- **Jos laite putoaa tai siihen kohdistuu isku, veden- ja pölynkestävyyden tuottavat ominaisuudet voivat vahingoittua.**
- Kosketusnäyttö ja muut ominaisuudet eivät ehkä toimi oikein, **jos laitetta käytetään vedessä tai muissa nesteissä.**
- **Laitteesi on testattu kontrolloidussa ympäristössä, ja se on sertifioitu veden- ja pölynkestäväksi tietyissä tilanteissa (vastaa IP68-luokituksen vaatimuksia kansainvälisen standardin IEC 60529 – Koteloinnin suojausluokat [IP-koodi] mukaisesti, testiolosuhteet: 15–35 °C, 86–106 kPa, 1,5 metriä, 30 minuuttia). Tästä luokituksesta huolimatta laite ei ole vettä läpäisemätön kaikissa tilanteissa.**

Ohjekuvakkeet



Vaara: Tilanteet, jotka voivat aiheuttaa vammoja sinulle tai muille



Varoitus: Tilanteet, joissa tämä laite tai muut laitteet voivat vahingoittua



Huomautus: Huomautuksia, käyttövinkkejä tai lisätietoja

Pakkauksen sisältö

Tarkista, että tuotepakkaus sisältää seuraavat osat:

- Gear
- Langaton laturitelakka
- Hihna
- Pikaopas

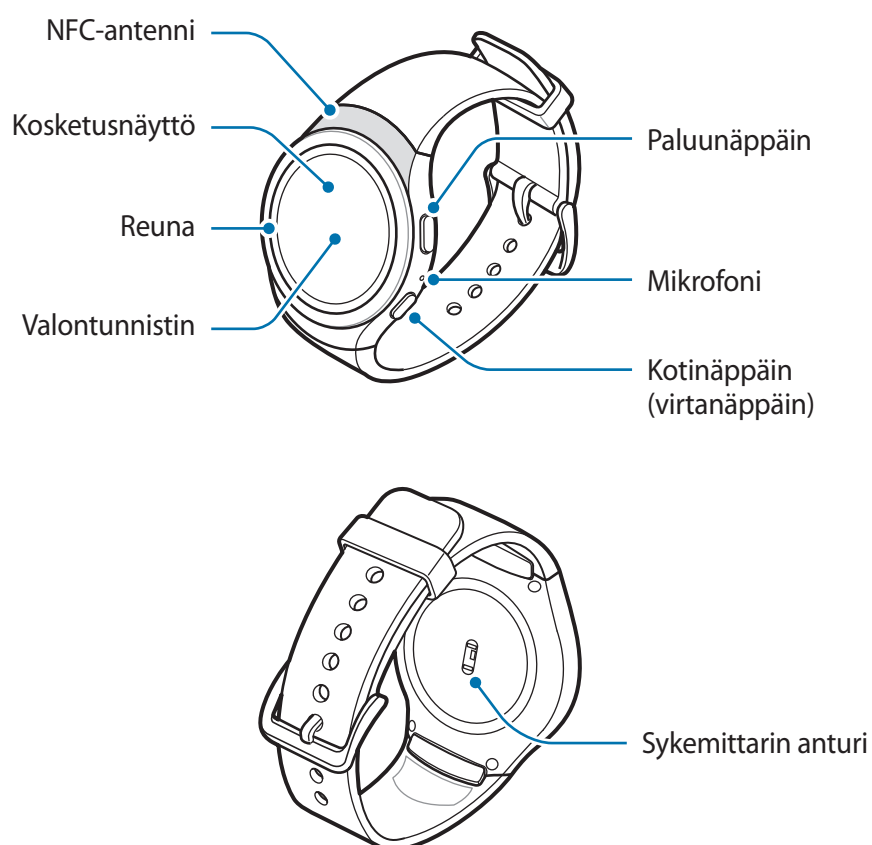


- Gear-laitteen mukana toimitettavat varusteet ja saatavissa olevat lisävarusteet voivat vaihdella alueen tai palveluntarjoajan mukaan.
- Mukana toimitettavat varusteet on suunniteltu vain tähän Gear-laitteeseen, eivätkä ne välttämättä ole yhteensopivia muiden laitteiden kanssa.
- Ulkoasua ja teknisiä ominaisuuksia voidaan muuttaa ilman erillistä ilmoitusta.
- Voit ostaa lisävarusteita Samsung-jälleenmyyjältä. Varmista ennen ostamista, että ne ovat yhteensopivia Gear-laitteen kanssa.
- Joissakin lisävarusteissa, kuten telakointilaitteissa, ei ehkä ole samaa veden- ja pölynkestävyyden sertifiointia.
- Käytä vain Samsungin hyväksymiä varusteita. Hyväksymättömien lisävarusteiden käyttäminen voi aiheuttaa suorituskykyongelmia ja vikoja, joita takuu ei kata.
- Kaikkien varusteiden saatavuus on kokonaan niitä valmistavien vastaavien yhtiöiden vastuulla. Lisätietoja saatavilla olevista varusteista on Samsungin sivustossa.

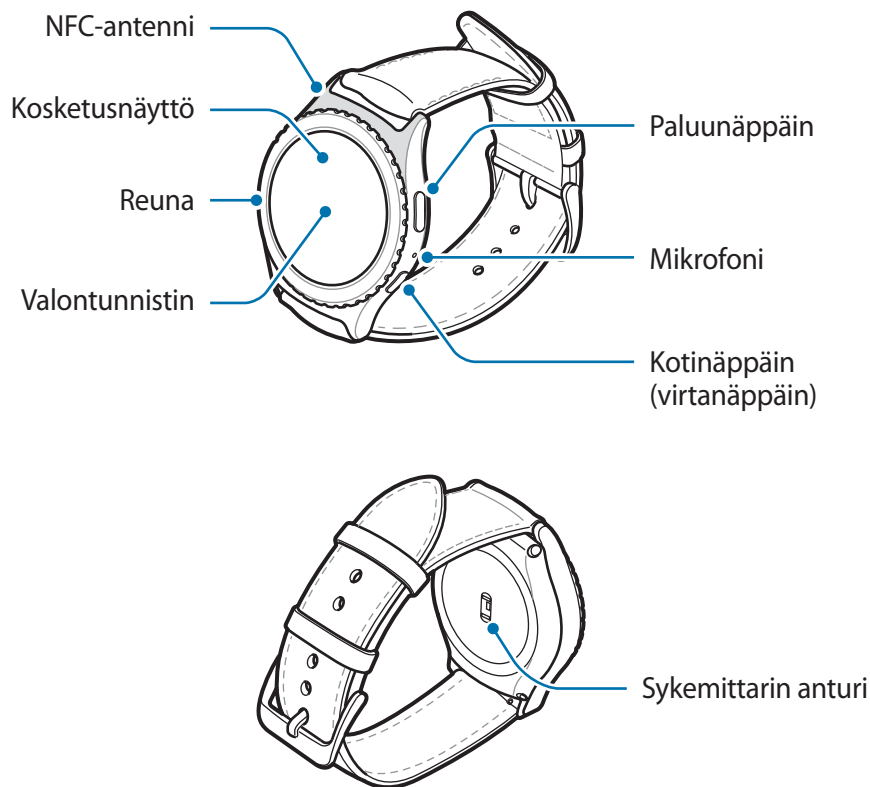
Laitteen osat

Gear



► SM-R720:



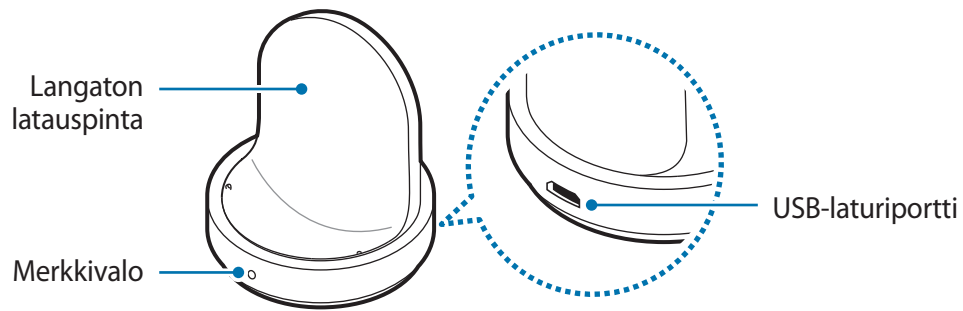
► SM-R732:



Näppäimet

Näppäin	Toiminto
 Koti/virta	<ul style="list-style-type: none"> Käynnistä tai sammuta Gear-laite painamalla jonkin aikaa. Painamalla voit käynnistää näytön. Käynnistä Gear-laite uudelleen pitämällä painettuna yli seitsemän sekuntia. Avaa Sovellukset-näyttö painamalla, kun Kello-näyttö on näkyvissä. Avaa Kello-näyttö painamalla, kun jokin muu näyttö on näkyvissä.
 Paluu	<ul style="list-style-type: none"> Painamalla voit palata edelliseen näyttöön.

Langaton laturitelakka



- Älä jätä Gear-laitetta tai langatonta laturitelakkaa alttiiksi vedelle. Laitteet eivät ole täysin vesitiiviitä.
- Varmista, että hihna pysyy puhtaana. Epäpuhtaudet, kuten pöly ja väriaineet, voivat jättää hihnaan tahroja, joita ei ehkä voi poistaa kokonaan.



Varmista, ettei Gear-laitteen mikrofoni ole peitettynä, kun puhut siihen.

Akku

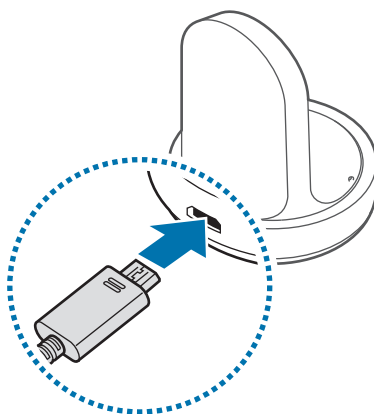
Akun lataaminen

Lataa akku, ennen kuin käytät sitä ensimmäisen kerran tai kun se on ollut pitkään käyttämättömänä.



Käytä vain Samsungin hyväksymiä latureita, akkuja ja kaapeleita. Muut kuin hyväksytyt laturit tai kaapelit voivat aiheuttaa akun räjähtämisen tai Gear-laitteen vahingoittumisen.

- 1 Kytke USB-kaapeli USB-virtasovittimeen. Kytke sitten USB-kaapelin toinen pää langattomaan laturitelakkaan.



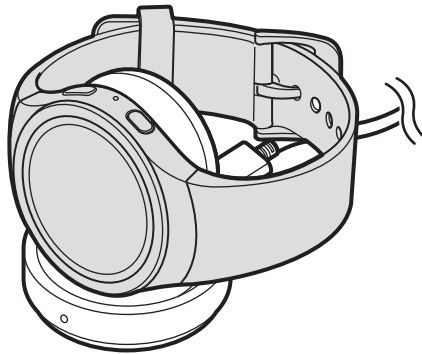
- Käytä mukana toimitettua langatonta laturitelakkaa ja laturia. Gear-laitetta ei voi ladata oikein kolmannen osapuolen laturilla.
- Laturin liittäminen väärin voi vahingoittaa laitetta vakavasti. Takuu ei kata epäasianmukaisen käytön aiheuttamia vaurioita.



Varmista, että USB-kaapeli on liitetty oikein langattomaan laturitelakkaan.

- 2 Kytke USB-virtasovitin pistorasiaan.

3 Aseta Gear-laite langattomaan laturitelakkaan.



4 Kun Gear-laite on latautunut täyteen, irrota se langattomasta laturitelakasta. Irrota laturi langattomasta laturitelakasta ja irrota laturi sitten pistorasiasta.



Säästä energiaa irrottamalla laturi, kun sitä ei tarvita. Laturissa ei ole virtakytkintä, joten irrota laturi pistorasiasta sähkön säästämiseksi, kun laturia ei tarvita. Laturi on pidettävä lähellä pistorasiaa ja helposti saatavilla latauksen ajan.

Lataustilan tarkistaminen

Kun liität Gear-laitteen ja langattoman laturitelakan, langattoman laturitelakan merkkivalo välähtää tietyillä väreillä akun varaustason merkiksi.

Väri	Lataustila
Punainen → Vihreä → Oranssi	Valmiustila
Punainen	Latautuu
Vihreä	Täyteen ladattu
Oranssi	Liitetty pienivirtaiseen sovittimeen



Kun ilmenee langattoman laturitelakan virhe, merkkivalo vilkkuu punaisena. Irrota Gear-laite langattomasta laturitelakasta ja liitä ne sitten uudelleen. Jos virhe ilmenee uudelleen, ota yhteys Samsung-huoltoon huoltotukea varten.

Akkuvirran kulutuksen pienentäminen

Gear-laitteessa on useita asetuksia, jotka auttavat säästämään akkuvirtaa.

- Kun et käytä Gear-laitetta, siirrä se lepotilaan peittämällä näyttö kämmenellä.
- Ota virransäästötila käyttöön.
- Sulje tarpeettomat sovellukset.
- Poista Bluetooth-toiminto käytöstä, kun sitä ei käytetä.
- Poista Wi-Fi-toiminto käytöstä, kun sitä ei käytetä.
- Vähennä näytön kirkkautta.
- Poista kello aina käytössä -toiminto käytöstä.
- Poista käytöstä **S Voice** -sovelluksen Puheaktivointi-toiminto.
- Mukauta **Samsung Gear** -laitteen ja mobiililaitteen ilmoitusasetuksia.

Akun lataamista koskevia vihjeitä ja varotoimia

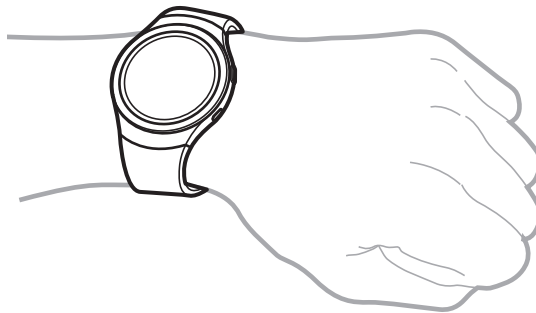
- Jos Gear-laitteen ja langattoman laturitelakan välissä on esteitä, Gear-laite ei ehkä lataudu oikein. Estä hien, nesteiden ja pölyn pääsy kosketuksiin Gear-laitteen ja langattoman laturin kanssa.
- Kun akkuvirta on vähissä, akkukuvake näyttää tyhjältä.
- Jos akku on täysin tyhjä, Gear-laitetta ei voi käynnistää heti, vaikka laturi olisi liitetty siihen. Anna tyhjän akun latautua muutama minuutti ennen Gear-laitteen käynnistämistä.
- Jos käytät useita sovelluksia samanaikaisesti, akun varaus kuluu nopeasti. Lataa akku täyteen aina ennen tällaisten sovellusten käyttämistä, jotta vältät virran loppumisen datasiirron aikana.
- Jos käytät laturin sijaan muuta virtalähdettä, kuten tietokonetta, latausnopeus voi olla tavallista hitaampi pienemmän sähkövirran takia.
- Jos Gear-laitetta ladataan muiden laitteiden kanssa minilaturin kautta, lataaminen voi kestää tavallista kauemmin.

- Gear-laitetta voi käyttää latauksen aikana, mutta akun lataaminen voi hidastua.
- Jos Gear-laitteen virransyöttö muuttuu epävakaaksi latauksen aikana, kosketusnäyttö ei ehkä toimi. Jos näin käy, irrota Gear-laite langattomasta laturitelakasta.
- Gear-laite voi kuumentua latauksen aikana. Tämä on normaalia, eikä sen pitäisi vaikuttaa Gear-laitteen käyttöikään eikä suorituskykyyn. Jos akku kuumenee tavallista voimakkaammin, laturi voi lopettaa lataamisen.
- Jos Gear-laite ei lataudu oikein, vie Gear-laite Samsung-huoltoon.
- Älä käytä taittunutta tai vahingoittunutta USB-kaapelia.

Gear-laitteen pukeminen päälle

Gear-laitteen asettaminen ranteeseen

Avaa solki ja aseta hihna ranteesi ympärille. Sovita hihna ranteeseesi, työnnä tappi säätöreikään ja kiinnitä se sitten sulkemalla solki.



Älä taivuta hihnaa voimakkaasti. Muutoin Gear-laite voi vahingoittua.



Voit tarkentaa Gear-laitteen sykemittauksen tulosta pukemalla Gear-laitteen tiukasti käsivarren ympärille juuri ranteen yläpuolelle. Lisätietoja on kohdassa [Gear-laitteen pukeminen päälle oikein](#).

Hihnaa koskevia vihjeitä ja varotoimia

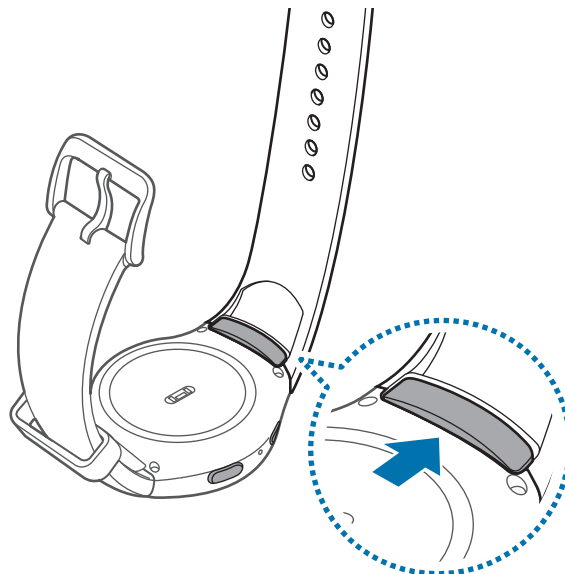
- Pue Gear-laite päällesi varovasti. Jos ihosi on herkkä tai kiinnität Gear-laitteen liian tiukalle, voit kokea epämukavuuden tunnetta.
- Jotkut ihmiset voivat kokea epämukavuuden tunnetta pitäessään Gear-laitetta päälleen puettuna pitkään.
- Voi ilmetä ihoärsytystä, jos hihna altistuu pitkään saippualle, hielle, allergeeneille tai epäpuhtauksille.
- Älä pidä laitetta liian tiukalla. Pidä laite puhtaana ja kuivana. Tämä laite on kansainvälisten turvallisuusstandardien mukainen, mutta tietyille aineille allergiset henkilöt saatavat silti tuntea ihoärsytystä.
- Suojaa nahkahirnaa seuraavasti.
 - Älä jätä nahkahirnaa alttiiksi suoralle auringonvalolle, vedelle ja kuumalle tai kostealle ympäristölle. Nahkahirna voi värjäytyä tai vääristyä.
 - Nahka on läpäisevää, joten öljy ja kosmetiikka voivat liata sen. Älä jätä nahkahirnaa alttiiksi näille tuotteille.

Hihnan vaihtaminen

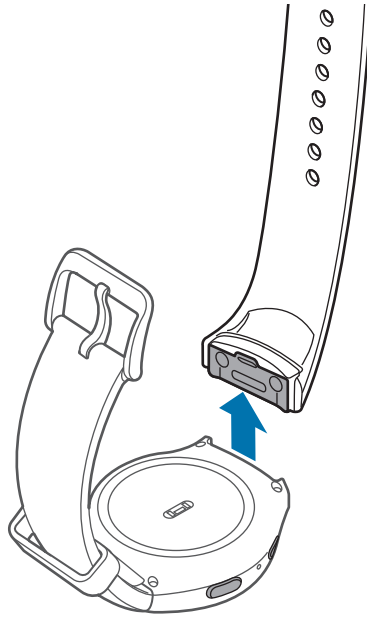
Irrota hihna Gear-laitteesta, jos se on vaihdettava uuteen.

► SM-R720:

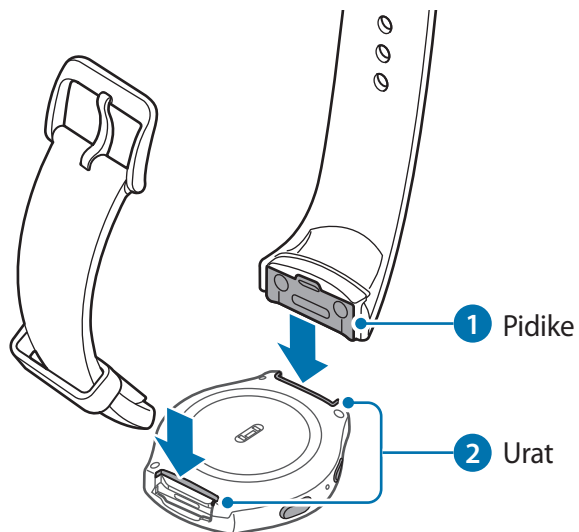
- 1 Paina Gear-laitteen rungon ja hihnan yhtymäkohdassa olevaa painiketta.



- 2** Pidä painiketta painettuna ja irrota hihna vetämällä sitä ylöspäin.



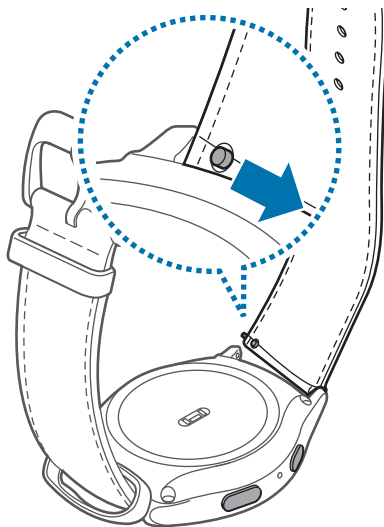
- 3** Aseta uuden hihnan pidike Gear-laitteen rungon uriin.



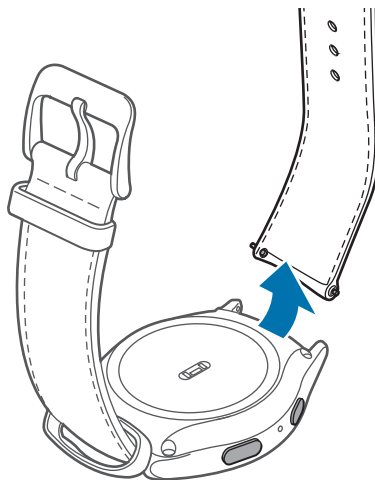
- 4** Paina hihnaa Gear-laitteen runkoon, kunnes se napsahtaa paikalleen.

► SM-R732:

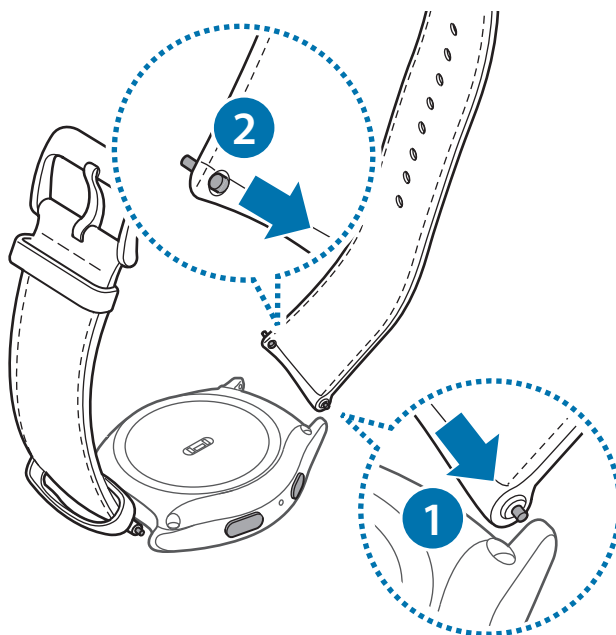
- 1 Siirrä hihnan jousitappia sisäänpäin.



- 2 Vedä hihnaa poispäin Gear-laitteen rungosta.



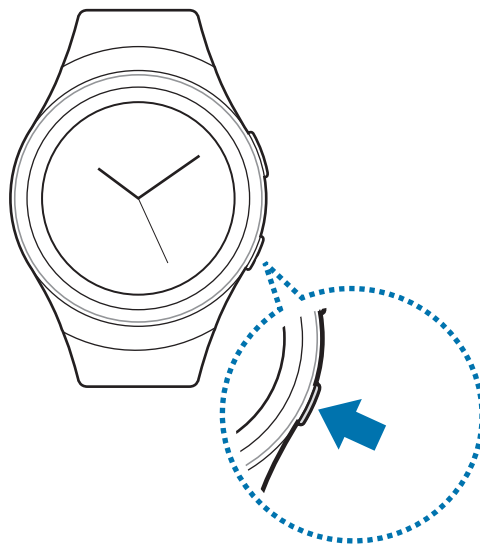
- 3** Työnnä jousitapin toinen pää Gear-laitteen korvakkeeseen, siirrä jousitappia sisäänpäin ja kiinnitä hihna.



Gear-laitteen käynnistäminen ja sammuttaminen

Käynnistä Gear-laite pitämällä virtanäppäintä painettuna muutama sekunti. Kun käynnistät Gear-laitteen ensimmäisen kerran, näyttöön tulee ponnahtusikkuna. Lataa ja asenna Samsung Gear -sovellus mobiililaitteeseen noudattamalla näytön ohjeita. Lisätietoja on kohdassa [Gear-laitteen yhdistäminen mobiililaitteeseen](#).

Sammuta Gear-laite painamalla virtanäppäintä jonkin aikaa ja napauttamalla sitten **Virta pois päältä**.



Noudata kaikkia valtuutetun henkilöstön julkaisemia varoituksia ja ohjeita, kun olet paikassa, jossa langattomien laitteiden käyttöä on rajoitettu, kuten lentokoneessa tai sairaalassa.

Gear-laitteen yhdistäminen mobiililaitteeseen

Yhdistä Gear-laite mobiililaitteeseen kerran ennen Gear-laitteen käyttämistä. Asenna Samsung Gear -sovellus mobiililaitteeseen, jotta voit yhdistää Gear-laitteen mobiililaitteeseen. Samsung Gear -sovellus on saatavissa **Galaxy Apps** -palvelusta Samsungin Android-laitteisiin ja **Play Kauppa** -palvelusta muihin Android-laitteisiin. Voit myös ladata sen osoitteesta apps.samsung.com/gear.

Gear

1 Käynnistä Gear.

Mobiililaite

- 2 Napauta Sovellukset-näytössä **Samsung Gear**.
Päivitä Samsung Gear -sovellus tarvittaessa uusimpaan versioon.
- 3 Napauta **YHDISTÄ GEARIIN**.
- 4 Kun **Bluetooth-liitospyyntö**-ikkuna on näkyvissä, varmista, että Gear-laitteessa ja mobiililaitteessa näkyvä salasana on sama. Napauta sitten **OK**.
- 5 Muodosta yhteys noudattamalla näyttöön tulevia ohjeita.

Kun laitteet on yhdistetty, Gear-laitteen näyttöön tulee opetusohjelma. Tutustu Gear-laitteen perussäätimiin noudattamalla näytön ohjeita.



- Laitteen ja ohjelmistoversion mukaan voi olla, että yhdistämistavat ja näyttökuvat poikkeavat tässä esitetyistä.
- Samsung Gear -sovellusta ei voi asentaa mobiililaitteisiin, jotka eivät tue synkronointia Gear-laitteen kanssa. Varmista, että mobiililaitteesi on yhteensopiva Gear-laitteen kanssa.
- Tuetut mobiililaitteet ja ominaisuudet voivat vaihdella alueen, palveluntarjoajan ja laitteen valmistajan mukaan. Osoitteessa www.samsung.com on täydellinen luettelo yhteensopivista laitteista.

Gear-laitteen yhdistäminen uuteen mobiililaitteeseen

Kun yhdistät Gear-laitteen toiseen mobiililaitteeseen, näyttöön tulee ponnahdusikkuna, joka pyytää palauttamaan Gear-laitteen tehdasasetukset. Varmuuskopioi kaikki tärkeät Gear-laitteeseen tallennetut tiedot.

- 1 Varmuuskopioi Gear-laitteen tiedot mobiililaitteeseen.
Avaa mobiililaitteessa Sovellukset-näyttö ja napauta **Samsung Gear** → **Asetukset** → **Varmuuskopioi ja palauta** → **Varmuuskopioi tiedot**.
- 2 Katkaise Gear-laitteen ja mobiililaitteen välinen yhteys. Lisätietoja on kohdassa [Gear-laitteen yhteyden katkaiseminen](#).
- 3 Yhdistä Gear-laite toiseen mobiililaitteeseen.
Lisätietoja on kohdassa [Gear-laitteen yhdistäminen mobiililaitteeseen](#).



Jos yhdistettävä mobiililaite on jo yhdistetty toiseen Gear-laitteeseen, Gear-laitteesi ei voi muodostaa yhteyttä. Katkaise mobiililaitteen yhteys aiemmin yhdistettyyn Gear-laitteeseen, jotta voit muodostaa yhteyden uuteen Gear-laitteeseen.

Etäyhteys

Voit etäyhdistää Gear-laitteen mobiililaitteeseen, kun Bluetooth-yhteys ei ole käytettävissä. Tämän yhteyden avulla voit vastaanottaa ilmoituksia mobiililaitteesta. Tämä toiminto otetaan automaattisesti käyttöön, kun muodostat Bluetooth-yhteyden mobiililaitteeseen ensimmäisen kerran.

Jos tämä toiminto ei ole käytössä, avaa mobiililaitteessa Sovellukset-näyttö, napauta **Samsung Gear** → **Asetukset** → **Yhteys** ja napauta sitten **Käytä Etäyhteys-toimintoa** -kytkintä.

Näytön virran kytkeminen ja katkaiseminen

Voit kytkeä näytön virran kiertämällä reunaa. Voit myös painaa kotinäppäintä tai paluunäppäintä.

Voit katkaista näytön virran peittämällä näytön kämmenellä. Näytön virta katkeaa myös, jos Gear-laitetta ei käytetä määritetyn ajan kuluessa.

Voit kytkeä näytön virran myös eleen avulla. Lisätietoja on kohdassa [Laite](#).

Reunan käyttäminen

Reunaa kiertämällä voit helposti ohjata Gear-laitteen toimintoja.



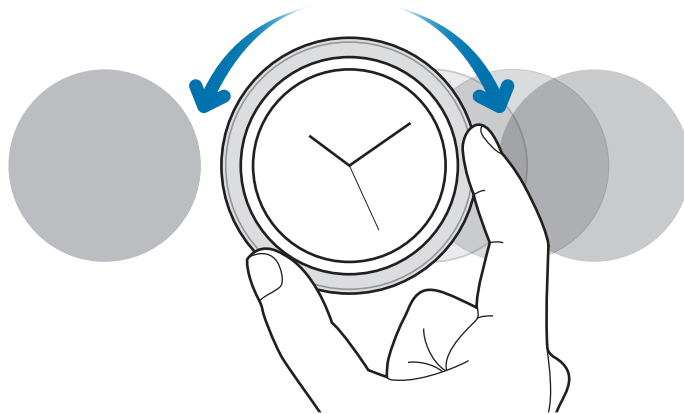
- Varmista, että reuna-alueella ei ole vieraita aineita.
- Älä käytä reunaa magneettikenttien lähellä, sillä ne voivat häiritä reunan sisäisiä magneetteja ja aiheuttaa siihen toimintahäiriön.



Jos reuna ei kierry, vie laite Samsung-huoltoon. Älä avaa Gear-laitetta.

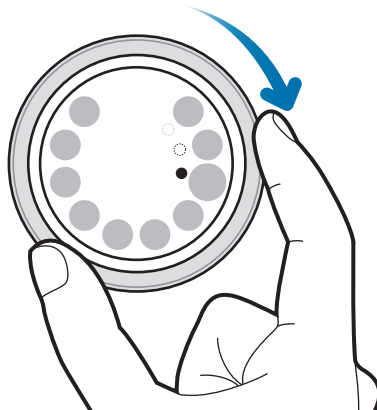
Näyttöjen selaaminen

Voit tuoda muut näytöt näkyviin kiertämällä reunaa. Voit tuoda ilmoitukset näkyviin Kello-näytössä kiertämällä reunaa.



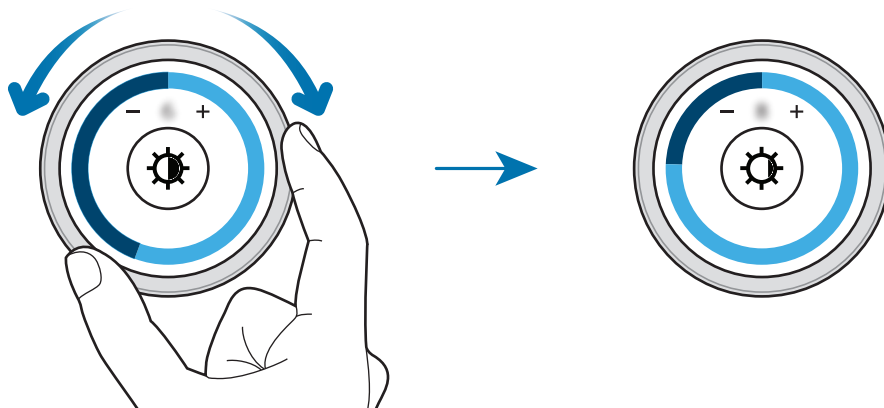
Kohteen valitseminen

Korosta reunaa kiertämällä kohde, jonka haluat valita, ja napauta kohdetta. Kun napautat reunaa, korostusosoitin siirtyy samaan suuntaan.



Syöttöarvon säätäminen

Voit säätää äänenvoimakkuutta tai kirkkautta kiertämällä reunaa. Kun säädät kirkkautta, voit lisätä kirkkautta kiertämällä reunaa myötäpäivään.



Kosketusnäyttö



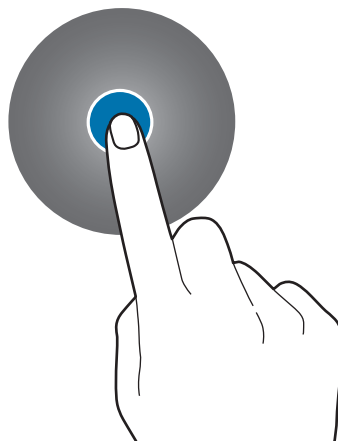
- Älä päästä kosketusnäyttöä kosketuksiin muiden sähkölaitteiden kanssa. Staattisen sähköön purkaukset voivat saada kosketusnäytön toimimaan virheellisesti.
- Älä napauta kosketusnäyttöä millään terävällä esineellä äläkä paina sitä voimakkaasti sormella, jotta näyttö ei vahingoitu.



Gear-laite ei ehkä tunnista kosketussyötteitä lähellä näytön reunoja, jotka ovat kosketussyöttöalueen ulkopuolella.

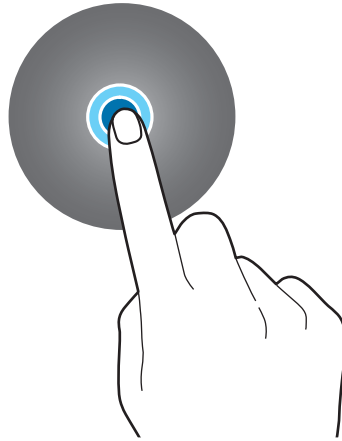
Napauttaminen

Avaa sovellus, valitse valikkokohde, paina näyttönäppäintä tai kirjoita merkki näytössä näkyvällä näppäimistöllä sormella napauttamalla.



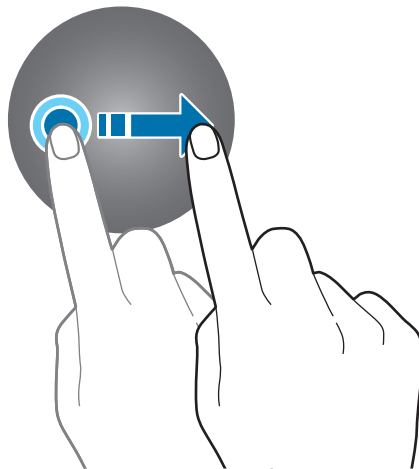
Koskettaminen jonkin aikaa

Koskettamalla näyttöä vähintään kaksi sekuntia voit siirtyä muokkaustilaan tai näyttää käytettävissä olevat toiminnot.



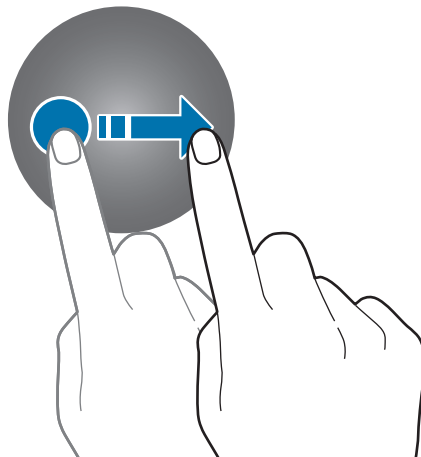
Vetäminen

Voit siirtää kohdetta koskettamalla sitä jonkin aikaa ja vetämällä sen kohdepaikkaan.



Pyyhkäiseminen

Saat muut paneelit näkyviin pyyhkäisemällä vasemmalle tai oikealle.

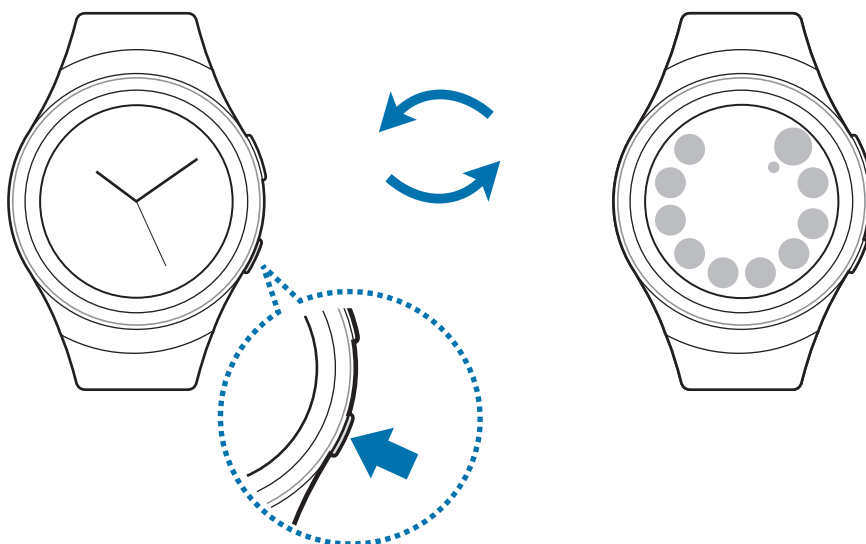


Liikkuminen näytössä

Siirtyminen Kello-näytöstä Sovellukset-näyttöön ja päinvastoin

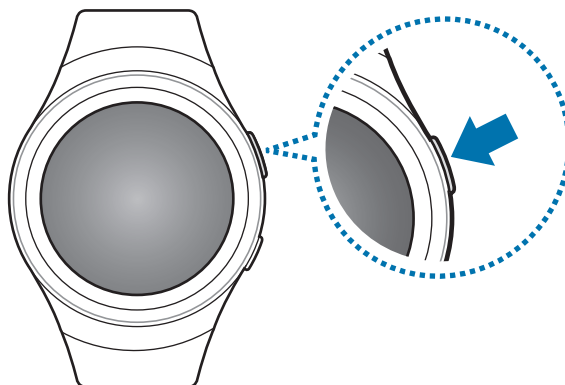
Voit avata Sovellukset-näytön painamalla kotinäppäintä Kello-näytössä.

Kun Kello-näyttö ei ole näkyvissä, voit palata Kello-näyttöön painamalla kotinäppäintä.



Palaaminen edelliseen näyttöön

Paina paluunäppäintä. Voit myös pyyhkäistä alaspäin näytön yläreunasta.



Alkunäyttö

Esittely

Alkunäytössä voi olla useita paneeleja. Kello-näyttö on alunäytön aloitustila. Voit tuoda näytön kohteet, kuten ilmoitukset ja pienoishjelmat, näkyviin kiertämällä reunaa.



Käytettävissä olevat pienoishjelmat, ilmoitukset ja niiden järjestys voivat vaihdella ohjelmistoversion mukaan.

Ilmoituspaneeli

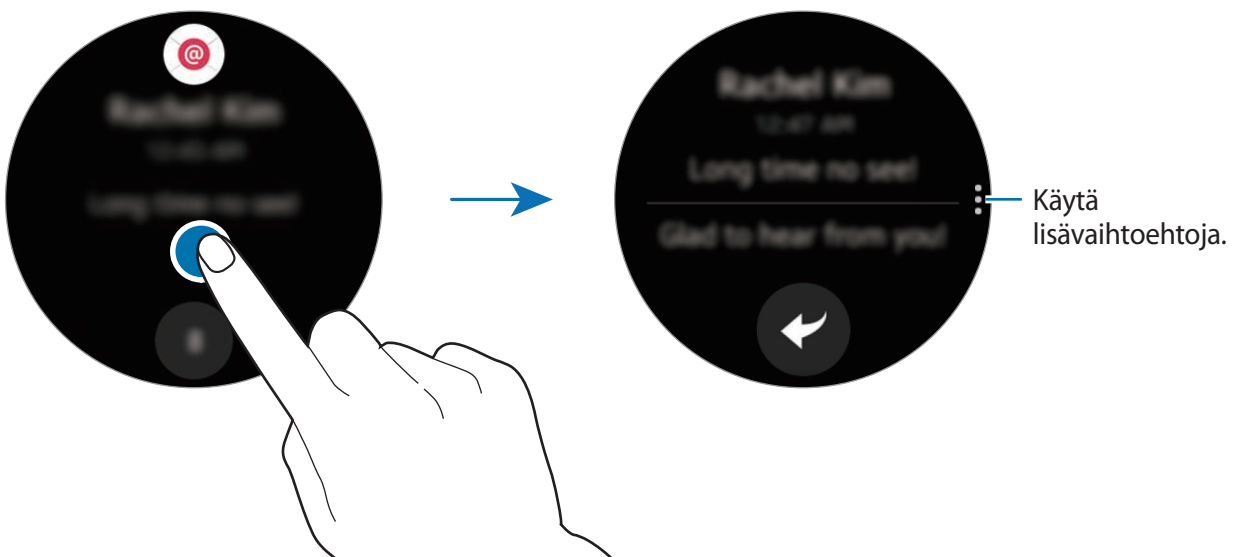
Voit pysyä ajan tasalla mobiililaitteesta tulevien tapahtumien, ilmoitusten ja viestien avulla. Kun saat ilmoituksen, se tulee näytön yläreunaan ja katoaa muutaman sekunnin kuluttua, ja Gear-laite värisee.



Gear-laitteessa ei ole kaiutinta, joten Gear-laite vain värisee ilmoituksen saapuessa, eikä mitään ääntä kuulu. Tietoja värinän asetusten määrittämisestä on kohdassa [Värinä](#).

Saapuvien ilmoitusten näyttäminen

Napauta ilmoitusnäyttöä. Voit tarkastella ilmoituksen tietoja.



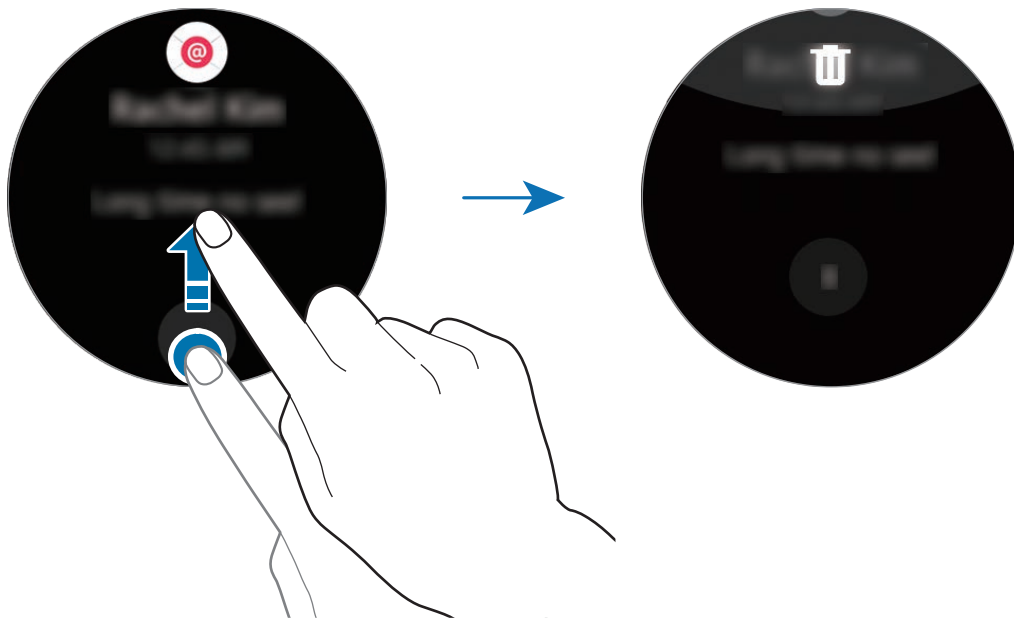
Jos ilmoitus sisältää paljon tekstiä tai liitteitä, tarkista viestin tiedot mobiililaitteessa.

Muiden ilmoitusten näyttäminen


Napauta numeroa paneelin alareunassa. Voit tarkastella samasta sovelluksesta vastaanotettuja ilmoituksia. Saat näkyviin muista sovelluksista vastaanotetut ilmoitukset kiertämällä reunaa.

Ilmoitusten poistaminen

Voit poistaa ilmoituksen pyyhkäisemällä ylöspäin näytön alareunasta, kun ilmoitus on näkyvässä.



Ilmoitusten estäminen

- 1 Valitse ilmoitus sovelluksesta, jonka haluat estää.
- 2 Napauta ilmoitusta, jonka tiedot haluat nähdä.
- 3 Napauta , kierrä reunaa kohtaan **Estä sovellus** ja napauta **Estä sovellus**.
Gear ei enää vastaanota ilmoituksia sovelluksesta.



Voit estää tietyistä sovelluksista tulevat ilmoitukset Gear-laitteessa. Kun et ole saanut mitään ilmoituksia Gear-laitteeseen, estä ilmoitukset mobiililaitteen kautta. Avaa mobiililaitteessa Sovellukset-näyttö ja napauta **Samsung Gear** → **Ilmoitukset** → **Ilmoitusten hallinta**.

Kello-näyttö

Näytä nykyinen kellonaika. Voit myös tarkistaa esimerkiksi akun varaustilan, päivämäärän ja askelmääräsi.



Avaa Kello-näyttö painamalla kotinäppäintä, kun Kello-näyttö ei ole näkyvissä.

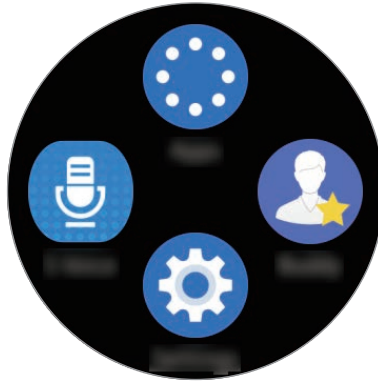
Kellotaulun vaihtaminen

Kosketa Kello-näyttöä jonkin aikaa ja valitse sitten kellotaulu kiertämällä reunaa. Voit mukauttaa kelloa myös napauttamalla **TYYLITTELE**.



Voit vaihtaa Gear-laitteen kellotaulua myös mobiililaitteessa. Avaa mobiililaitteessa Sovellukset-näyttö ja napauta **Samsung Gear** → **Kellotaulut**.

Sovellusten pikakuvakepaneeli

Voit tarkastella ja hallita Sovellukset-näytön ja muiden sovellusten pikakuvakkeita.



Sovellusten pikakuvakepaneelin hallinta

Voit luoda enintään neljä pikakuvaketta useimmin tarvitsemiisi sovelluksiin. Napauta jossakin näytön kohdassa. Napauta **MUOKKAA** ja poista pikakuvake napauttamalla . Lisää sitten pikakuvake napauttamalla .

Pienoisohjelmat

Voit lisätä pienoisohjelmia alkunäyttöön. Pienoisohjelmat ovat pieniä sovelluksia, jotka sisältävät rajoitettuja toimintoja ja tarjoavat tietoja kätevästi. Käytettävissä olevat oletuspienisoiset ohjelmat ovat seuraavat.



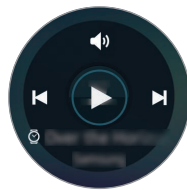
Askelten seurantaohjelma



Aikataulu



Sää



Musiikki



Sykkeen seurantaohjelma



24 tunnin aktiivisuuden seurantaohjelma


Pienoisohjelmien lisääminen

Voit lisätä uusia pienoisohjelmia alkunäyttöön.

Napauta  ja valitse pienoisohjelma. Valittu pienoisohjelma näkyy uudessa paneelissa.



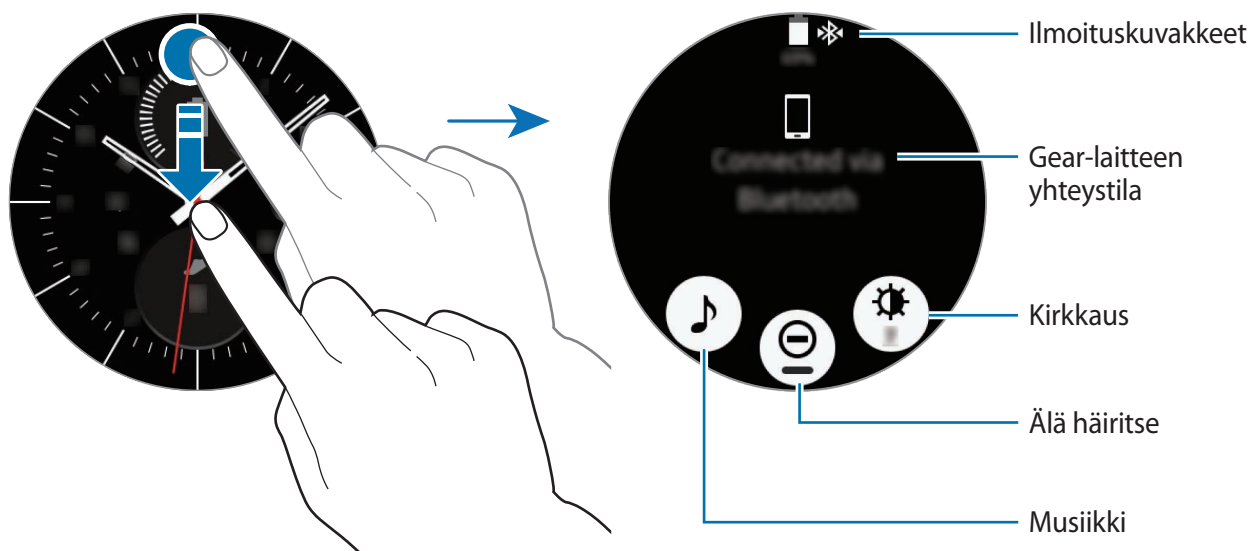
Pienoisohjelmien poistaminen

Kosketa pienoisohjelmaa jonkin aikaa ja napauta sitten .

Tilapaneeli

Tämän paneelin avulla näet nykyisen tilan ja voit määrittää perusasetukset.

Vedä Kello-näytössä näytön yläreunasta alaspäin.








Ilmoituskuvakkeet

Ilmoituskuvakkeet näkyvät näytön yläreunassa. Taulukossa on lueteltu yleisimmät kuvakkeet.



Näytettävät ilmoituskuvakkeet voivat määräytyä alueen mukaan.

Kuvake	Merkitys
	Bluetooth-yhteys muodostettu
	Bluetooth-yhteys katkaistu
	Bluetooth-kuulokemikrofoni yhdistetty
	Wi-Fi-yhteys
	Akun varaustaso

Musiikin toistaminen

Voit toistaa Gear-laitteeseen tai mobiililaitteeseen tallennettua musiikkia.

Napauta tilapaneelissa .

Älä häiritse -tila

Voit asettaa Gear-laitteen olemaan värisemättä ja kytkemättä näytön virtaa, kun ilmoitus vastaanotetaan. Hälytykset toimivat silti normaalisti.

Napauta tilapaneelissa .

-kuvake näkyy Kello-näytön yläreunassa.

Kirkkauden säätäminen


Voit säätää Gear-laitteen näytön kirkkautta ympäristön mukaan.

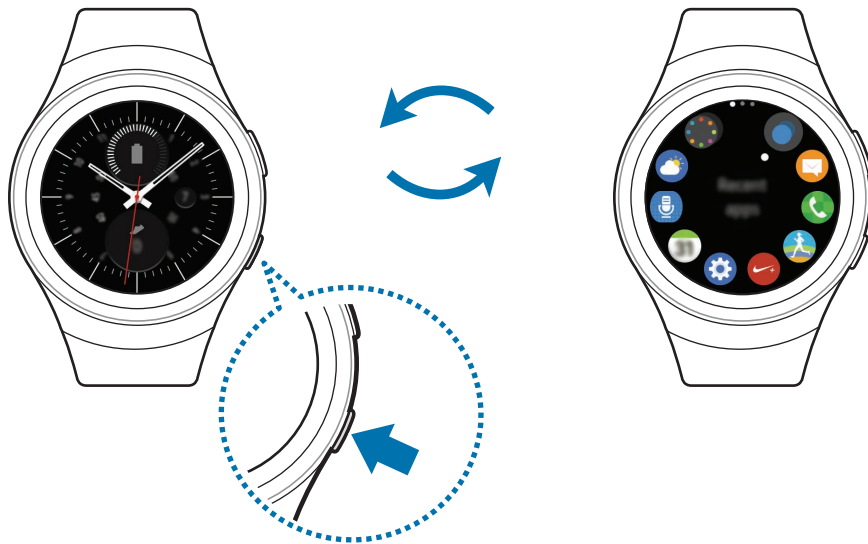
Napauta tilapaneelissa  ja säädä kirkkautta kiertämällä reunaa tai napauttamalla  tai .

Sovellukset-näyttö

Sovellukset-näytössä näkyvät kaikkien sovellusten kuvakkeet.

Voit siirtyä Sovellukset-näyttöön painamalla kotinäppäintä Kello-näytössä.

Saat muut paneelit näkyviin kiertämällä reunaa. Voit myös napauttaa  tai pyyhkäistä näytössä vasemmalle tai oikealle.




Sovellusten avaaminen

Avaa sovellus napauttamalla sovelluksen kuvaketta Sovellukset-näytössä.

Voit avata sovelluksen viimeksi käytettyjen sovellusten luettelosta napauttamalla Sovellukset-näytössä **Viim. k. sovell.** ja valitsemalla jonkin viimeksi käytetyn sovelluksen ikkunan.

Sovellusten sulkeminen

- 1 Napauta Sovellukset-näytössä **Viim. k. sovell.**
- 2 Korosta suljettava sovellus kiertämällä reunaa.
- 3 Napauta .

Voit sulkea kaikki käynnissä olevat sovellukset napauttamalla **SULJE KAIKKI**.

Kohteiden siirtäminen

Kosketa näyttöä Sovellukset-näytössä jonkin aikaa, kosketa sovellusta jonkin aikaa ja vedä se sitten haluamaasi paikkaan.

Voit järjestellä Gear-laitteen sovelluksia myös mobiililaitteessa. Lisätietoja on Samsung Gear-sovelluksessa kohdassa [Sovellusten hallinta](#).

Sovellusten asentaminen

Voit ostaa ja ladata erityisesti Gear-laitteeseen suunniteltuja sovelluksia. Tämän toiminnon käyttäminen edellyttää, että Gear-laite ja mobiililaite on yhdistetty toisiinsa.

Napauta Sovellukset-näytössä **Hanki lisää sovell.**

Samsung Gear Apps -kauppa käynnistyy automaattisesti mobiililaitteessa. Kaupassa voit selailla ja ladata sovelluksia.

Sovellusten asennuksen poistaminen

Ladattujen Gear-sovellusten asennuksen voi poistaa vain mobiililaitteessa. Lisätietoja on Samsung Gear -sovelluksessa kohdassa [Sovellusten asennuksen poistaminen](#).

Näytön lukituksen määrittäminen

Voit estää muita käyttämästä Gear-laitettasi, kun se ei ole puettuna päällesi. Jos olet ottanut näytön lukitustoiminnon käyttöön, se aktivoituu, kun otat Gear-laitteen pois ranteestasi. Kun tämä toiminto on aktivoitu, Gear-laite pyytää lukituksen avauskoodia aina, kun näyttöön kytketään virta.

PIN-koodin asettaminen

Napauta Sovellukset-näytössä **Asetukset** → **Näytön lukitus** → **Näytön lukitus** → **PIN-koodi**.

PIN-koodissa voi olla vain numeroita. Anna neljä numeroa ja vahvista PIN-koodi sitten syöttämällä se uudelleen.

Gear-laitteen lukituksen avaaminen

Kytke näyttöön virta ja anna lukituksen avauskoodi.

Voit poistaa tämän toiminnon käytöstä napauttamalla Sovellukset-näytössä **Asetukset** → **Näytön lukitus** → **Näytön lukitus**, antamalla PIN-koodin ja napauttamalla sitten **Ei mitään**.

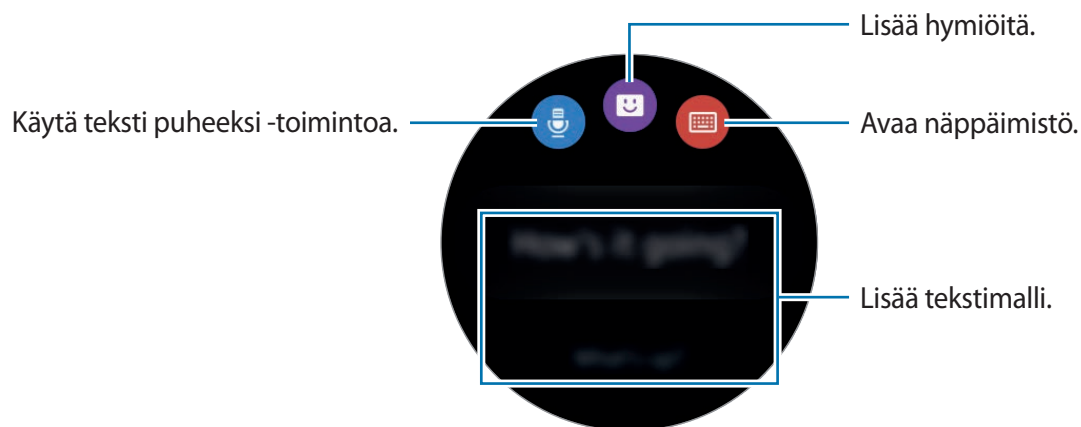
Tekstin syöttäminen

Esittely



Tekstinsyöttönäyttö tulee näkyviin automaattisesti, kun tekstiä voidaan kirjoittaa. Valitse hymiö tai tekstimalli tekstin kirjoittamista varten. Voit kirjoittaa tekstiä myös puhesyötön tai näppäimistön avulla.



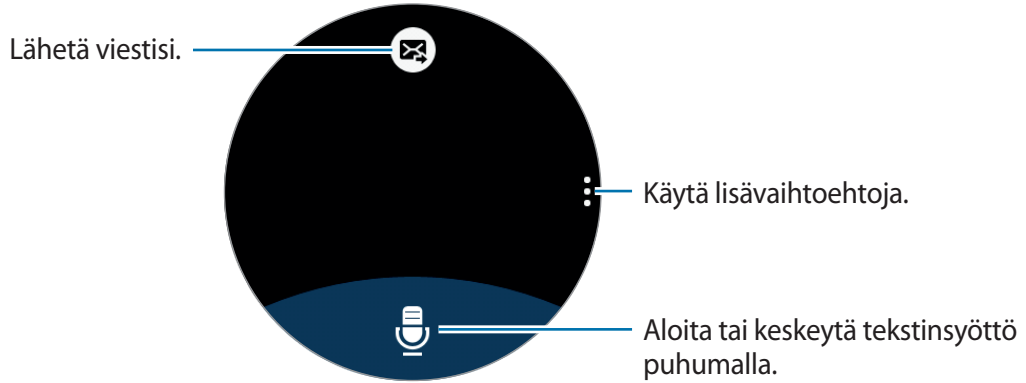
Näytön asettelu voi vaihdella käynnistettävän sovelluksen mukaan.



Puhesyötön käyttäminen

Napauta  ja sanele viesti, jonka haluat syöttää. Kun olet valmis, napauta .

Voit vaihtaa tunnistettavaa kieltä napauttamalla  → **Kieli**.



- Tämä toiminto ei ole tuettu joillakin kielillä.
- Kun Gear-laite on yhdistetty mobiililaitteeseen Bluetooth-yhteydellä, mobiililaitteessa käytössä olevia kieliasetuksia käytetään Gear-laitteessa.
- **Vihjeitä onnistuneeseen puheentunnistukseen**
 - Puhu selkeästi.
 - Puhu hiljaisessa ympäristössä.
 - Älä käytä loukkaavia sanoja tai slangisanoja.
 - Vältä puhumasta murteellisesti.

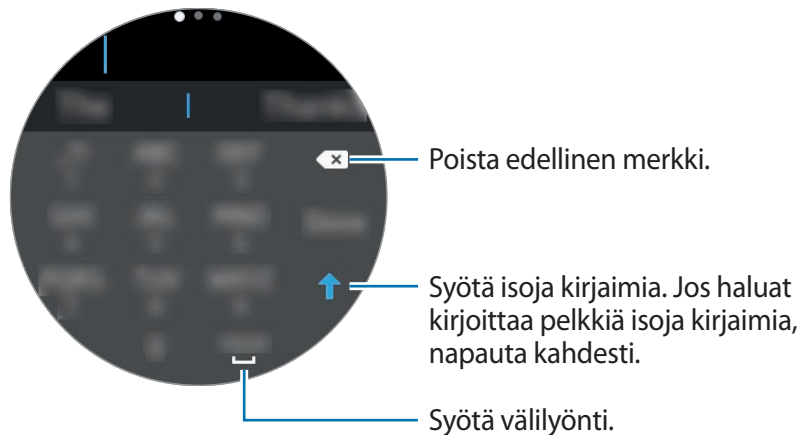
Ympäristö tai puhetapasi voi aiheuttaa sen, ettei Gear-laite tunnista saneltua viestiä.

Näppäimistön käyttäminen

Yhdessä näppäimessä on kolme tai neljä merkkiä. Voit kirjoittaa merkin napauttamalla vastaavaa näppäintä toistuvasti, kunnes haluamasi merkki on näkyvissä.



- Tekstin syöttäminen ei ole tuettua joillakin kielillä. Vaihda syöttökieli joksikin tuetuksi kieleksi tekstin syöttämistä varten.
- Näppäimistöasettelu voi vaihdella alueen mukaan.




Syöttötavan vaihtaminen

Vaihda syöttötilaa kiertämällä reunaa. Voit siirtyä merkkitilaan, numerotilaan tai välimerkkitilaan.

Syöttökielen vaihtaminen

Liu'uta välilyöntinäppäintä vasemmalle tai oikealle.

Voit lisätä kieliä siirtymällä numero- tai välimerkkitilaan. Napauta sitten  → **Valitse syöttökielet** ja valitse lisättävä kieli. Voit käyttää enintään kahta kieltä.

Ruudunkaappaus

Voit tehdä ruudunkaappauksen Gear-laitteen käytön aikana.

Paina kotinäppäintä jonkin aikaa ja pyyhkäise sormella oikealle näytössä.

Voit tarkastella ruudunkaappauskuvia **Galleria**-sovelluksessa.



Ruudunkaappaus ei ole mahdollista joidenkin sovellusten ja toimintojen käytön aikana.

Gear-laitteen päivittäminen

Gear-laitteeseen voidaan päivittää uusin ohjelmisto.

Päivittäminen langattoman yhteyden välityksellä

Uusin ohjelmisto voidaan päivittää Gear-laitteeseen suoraan firmware over-the-air (FOTA) -palvelun avulla.

- 1 Napauta mobiililaitteen Sovellukset-näytössä **Samsung Gear**.
- 2 Napauta **Asetukset**.
- 3 Napauta **Gearin tiedot** → **Gearin ohjelmiston päivittäminen** → **Päivitä nyt**.
- 4 Napauta **LATAA** ja asenna uusin ohjelmisto mobiililaitteeseen.
- 5 Lue näytön ohjeet ja napauta **OK**.

Gear-laite kopioi päivitetyn ohjelmiston mobiililaitteesta ja käynnistyy uudelleen.



Voit tarkistaa saatavissa olevat päivitykset aktivoimalla **Automaattinen päivitys** -kytkimen napauttamalla sitä. Jos haluat ladata päivitykset vain, kun Wi-Fi-yhteys on olemassa, aktivoi **Vain Wi-Fi** -kytkin napauttamalla sitä.

Sovellukset

Viestit

Esittely

Voit näyttää viestit ja vastata niihin tai soittaa lähettäjälle Gear-laitteesta.

Viestien näyttäminen

- 1 Napauta Sovellukset-näytössä **Viestit**.
- 2 Selaa viestiluetteloa ja valitse sitten yhteystieto, jonka kanssa käymäsi keskustelut haluat nähdä.

Voit näyttää viestin mobiililaitteessa napauttamalla **⋮** → **Näytä puhelim.**

Voit vastata viestiin napauttamalla **↩** ja kirjoittamalla viestin.

Viestien lähettäminen

- 1 Napauta Sovellukset-näytössä **Viestit**.
- 2 Napauta **⋮**, kierrä reunaa kohtaan **Uusi viesti** ja napauta sitten **Uusi viesti**.
- 3 Lisää vastaanottaja ja napauta **SEURAAVA**.
- 4 Kirjoita tekstiä jollakin käytettävissä olevista tavoista.

Viestit lähetetään vastaanottajille automaattisesti.

Jos syötät tekstiä puhesyötön tai näppäimistön avulla, lähetä viesti napauttamalla **✉**.

Puhelin

Esittely

Voit soittaa puheluja tai vastaanottaa ilmoitukset saapuvista puheluista. Keskustelu puhelun aikana on mahdollista vain yhdistetyssä mobiililaitteessa.

Puhelujen vastaanottaminen

Puheluun vastaaminen


Kun puhelu saapuu, vedä -kuvaketta oikealle.

Puhelutoiminto käynnistyy automaattisesti mobiililaitteessa. Käytä keskustelussa mobiililaitetta.

Jos puheohjaustoiminto on käytössä, voit vastata puheluun sanomalla "Vastaa". Lisätietoja on kohdassa [Puhelu](#).

Puhelun hylkääminen

Voit hylätä saapuvan puhelun ja lähettää soittajalle hylkäysviestin.

Kun puhelu saapuu, vedä -kuvaketta vasemmalle. Kun haluat hylätä saapuvan puhelun ja lähettää viestin, pyyhkäise ylöspäin näytön alareunasta.

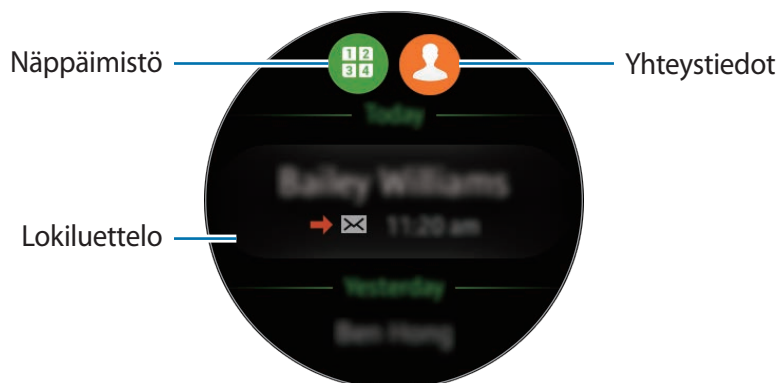
Jos puheohjaustoiminto on käytössä, voit hylätä puhelun sanomalla "Hylkää". Lisätietoja on kohdassa [Puhelu](#).

Vastaamattomat puhelut






Jos puheluun ei vastata, näyttöön tulee ilmoitus. Tuo vastaamattomien puhelujen ilmoitukset näkyviin kiertämällä reunaa Kello-näytössä. Voit tuoda vastaamattomien puhelujen ilmoitukset näkyviin myös napauttamalla Sovellukset-näytössä **Puhelin**.

Puhelujen soittaminen

Napauta Sovellukset-näytössä **Puhelin**.



Toimi jollakin seuraavista tavoista:

- Napauta , anna numero numeronäppäimillä ja napauta sitten .
- Napauta , valitse yhteystieto ja napauta sitten .
- Selaa lokiluettelo, valitse lokimerkintä ja napauta sitten .

Kun soitat puhelun Gear-laitteesta, puhelu käynnistyy automaattisesti mobiililaitteessa. Käytä keskustelussa mobiililaitetta.

Hätäpuhelujen soittaminen

Voit soittaa hätäpuhelun mobiililaitteestasi. Kun yrität aloittaa hätäpuhelun Gear-laitteesta, näyttöön tuleva ponnahdusikkuna kehottaa käyttämään mobiililaitetta.

S Health

Esittely

S Health -sovellus auttaa sinua hallitsemaan hyvinvointiasi ja kuntoasi. Voit asettaa kuntotavoitteita ja tallentaa ja seurata edistymistäsi säännöllisesti.

Kun Gear-laite on synkronoitu yhteensopivan S Health -sovelluksen kanssa, voit käyttää lisätoimintoja. Lisätoimintoihin kuuluu esimerkiksi sykkelokien tarkastelu erikseen.

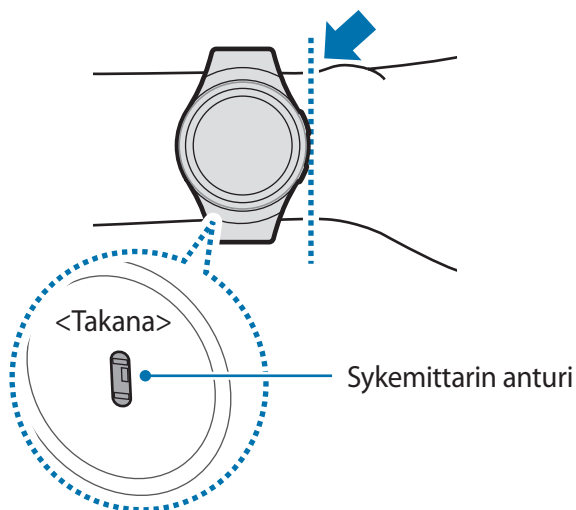
Napauta Sovellukset-näytössä **S Health**. Kun käynnistät tämän sovelluksen ensimmäisen kerran tai olet palauttanut tehdasasetukset, napauta **KÄYNN**.



24 tunnin aktiivisuusloki ja askelten, kuntoilun, sykkeen, vedenjuonnin ja kahvinjuonnin seurantaohjelmat on tarkoitettu vain vapaa-aikaan, hyvinvointiin ja fyysisen kunnon parantamiseen liittyviin tarkoituksiin. Niitä ei ole tarkoitettu lääketieteelliseen käyttöön. Lue ohjeet huolellisesti ennen näiden toimintojen käyttämistä.

Gear-laitteen pukeminen päälle oikein

Kun mitaat sykettäsi, pidä Gear-laite tiukasti käsivarressasi ranteen yläpuolella alla olevan kuvan mukaisesti. Älä kiristä Gear-laitetta liikaa.





- Mittausolosuhteet tai -ympäristö voivat aiheuttaa sen, että sykemittarin anturin tarkkuus on tavallista huonompi.
- Käytä sykemittaritoimintoa vain sykkeesi mittaamiseen.
- Älä katso suoraan sykemittarin anturin valoihin. Muutoin näkösi voi vahingoittua. Varmista, että lapset eivät katso suoraan valoihin.
- Ympäristön matala lämpötila voi vaikuttaa mittaustulokseen; pidä itsesi lämpimänä sykkeenmittauksen aikana talvella tai muutoin kylmällä säällä.
- Mittaa sykkeesi istuessasi ja rentoutuneena. Älä liiku sykkeen mittaamisen aikana. Muutoin sykkeen mittaus voi olla epätarkkaa.
- Jos saatu mittaustulos poikkeaa odotetusta sykkeestä huomattavasti, lepää 30 minuuttia ja mittaa sitten uudelleen.
- Tupakointi tai alkoholin nauttiminen ennen mittaamista voi aiheuttaa sen, että syke poikkeaa normaalista sykkeestäsi.
- Älä puhu, haukottele tai hengitä syvään sykettä mitatessasi. Muutoin sykkeen mittaus voi olla epätarkkaa.
- Koska sykemittarin anturi määrittää sykkeen valon avulla, sen tarkkuus voi vaihdella verenkierron, verenpaineen, ihon kunnon ja verisuonten sijainnin ja lähekkäisyyden sekä muiden valon absorboitumiseen ja heijastumiseen vaikuttavien fyysisten olosuhteiden mukaan. Jos lisäksi sykkeesi on hyvin nopea tai hidas, mittaustulokset voivat olla epätarkkoja.
- Jos käyttäjällä on ohut ranne ja laite on löysällä, valo voi heijastua epätasaisesti ja aiheuttaa epätarkkoja mittaustuloksia. Jos sykkeenmittaus ei toimi oikein, siirrä laitteen sykemittarin anturia oikealle, vasemmalle, ylös tai alas ranteessa tai käännä laitetta niin, että sykemittarin anturi on tiukasti ranteen sisäpuolta vasten.
- Jos sykemittarin anturi on likaantunut, pyyhi anturi puhtaaksi ja yritä uudelleen. Laitteen hihnan ja ranteesi välissä olevat esteet, kuten ihokarvat, lika tai muut esineet, voivat estää valon tasaisen heijastumisen. Poista nämä esteet ennen käyttöä.
- Jos laite alkaa tuntua kuumalta, irrota se ja odota, että se on viilentynyt. Jos laitteen kuuma pinta koskettaa ihoa pitkään, ihoon voi tulla palovamma.

24 tunnin aktiivisuuden seurantaohjelma

Gear-laite voi seurata ja tallentaa toimintaasi päivän aikana ja auttaa sinua ylläpitämään terveyttäsi.

Napauta Sovellukset-näytössä **S Health**.



- **Terveellinen toiminta:** Ilmaisee, käveletkö vai juoksetko. Jos olet ottanut vähintään 100 askelta minuutissa vähintään kymmenen peräkkäisen minuutin ajan, Gear-laite kehottaa sinua jatkamaan.
- **Kevyt toiminta:** Tämä ilmaisee ajan, joka on käytetty kevyeen toimintaan, mutta ei kovaan kuntoiluun tai toimettomuuteen.
- **Toimeton aika:** Tämä ilmaisee ajan, joka on kulutettu olemalla liikkumatta vähintään yhden tunnin ajan. Gear-laite auttaa sinua pysymään aktiivisena kehottamalla sinua lähtemään liikkeelle, kun olet ollut toimettomana yli 50 minuuttia.

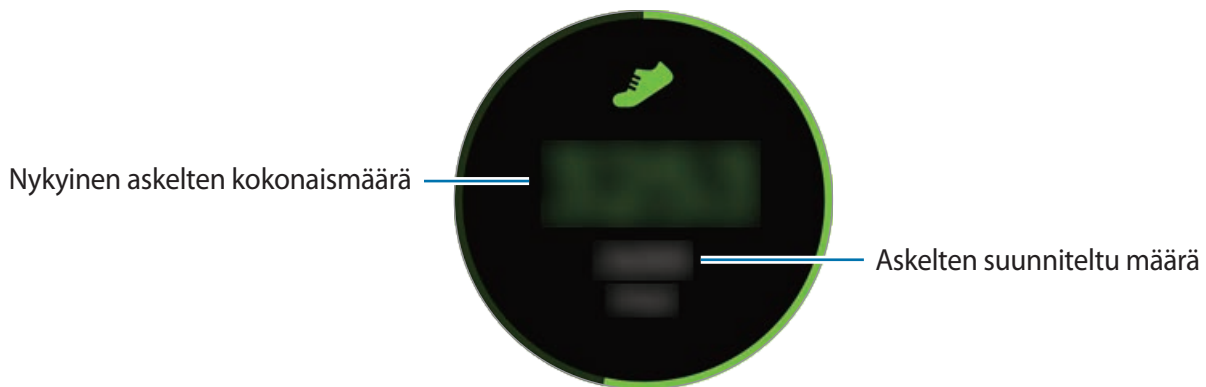
Voit tarkastella aktiivisuuslokisi tietoja napauttamalla näyttöä ja kiertämällä reunaa.



Askelten seurantaohjelma

Gear-laite laskee ottamiesi askelten määrän ja mittaa kulkemasi matkan.

- 1 Napauta Sovellukset-näytössä **S Health**.
- 2 Kierrä reunaa myötäpäivään ja avaa askelten seurantaohjelman paneeli.



Tuo askelmäärätietojen kaavionäyttö näkyviin napauttamalla näyttöä. Voit tarkastella päiväkohtaisia tietoja kiertämällä reunaa.



- Askelten seurantaohjelman suorittaman askelmäärän laskennan ja askelmäärän näytön välillä voi olla lyhyt viive. Tavoitteen saavuttamisesta ilmoittavan ponnahdusikkunan tulossa näkyviin voi myös olla lyhyt viive.
- Jos käytät askelten seurantaohjelmaa matkustaessasi autossa tai junassa, tärinä voi vaikuttaa askelmäärään.

Kuntoilun seurantaohjelma

Voit tallentaa kuntoilutietosi ja kuluttamiesi kalorien määrän S Health -sovelluksen kuntoilutoiminnon avulla.



- Kun Gear-laite ja mobiililaite on yhdistetty, tämä toiminto käyttää mobiililaitteen sijaintitietoja. Jos mobiililaitteen sijaintitoiminto ei ole käytössä, se otetaan käyttöön automaattisesti.
- Ennen kuin raskaana olevat, ikäihmiset, pikkulapset tai kroonisesta sydänsairaudesta, korkeasta verenpaineesta tai muusta sairaudesta kärsivät henkilöt käyttävät tätä toimintoa, heidän on suositeltavaa pyytää lääkärin neuvoa.
- Jos tunnet huimausta, kipua tai hengitysvaikeuksia kuntoilun aikana, lopeta tämän toiminnon käyttäminen ja pyydä lääkärin neuvoa.

Ota huomioon seuraavat asiat, ennen kuin harrastat liikuntaa kylmissä olosuhteissa:

- Vältä laitteen käyttämistä kylmällä säällä. Käytä laitetta sisällä mahdollisuuksien mukaan.
- Jos käytät laitetta ulkona kylmällä säällä, peitä Gear-laite hihalla ennen sen käyttämistä.
- Jos olet juuri ostanut Gear-laitteen tai nollannut sen, lue näytössä näkyvät tiedot sovelluksesta ja luo profiilisi.

Liikkuminen Gear-laitteen kanssa

- 1 Napauta Sovellukset-näytössä **S Health**.
- 2 Kierrä reunaa myötäpäivään ja avaa kuntoilun seurantaohjelman näyttö.
- 3 Napauta ➔ ja valitse seurattavan kuntoilun tyyppi.

4 Salli tämän sovelluksen käyttää kulloistakin sijaintiasi liikunnan aikana napauttamalla ✓. Sijaintitietosi jakamisasetus tallennetaan oletusasetukseksi.

5 Valitse tavoitetyyppi kiertämällä reunaa myötäpäivään.

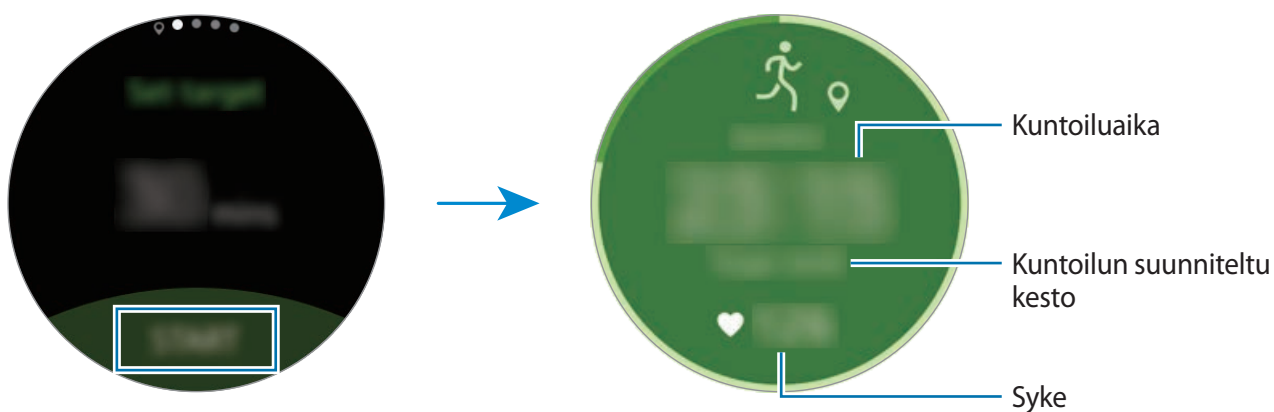
6 Napauta tavoitearvoa.

7 Määritä tavoite kiertämällä reunaa ja napauta **ASETA**.

8 Aloita kuntoilun seuranta napauttamalla **KÄYNN**.

Voit tarkastella kuntoilutietoja, kuten kulutettujen kalorien määrää ja nykyistä nopeutta, kääntämällä reunaa.

Voit kuunnella musiikkia Bluetooth-kuulokemikrofonin kautta kiertämällä reunaa vastapäivään.



9 Kun haluat lopettaa kuntoilun, napauta näyttöä ja napauta **LOPETA** → ■.

10 Tuo kuntoilutiedot näkyviin kiertämällä reunaa.

Sykkeen seurantaohjelma

Mittaa ja tallenna sykkeesi.




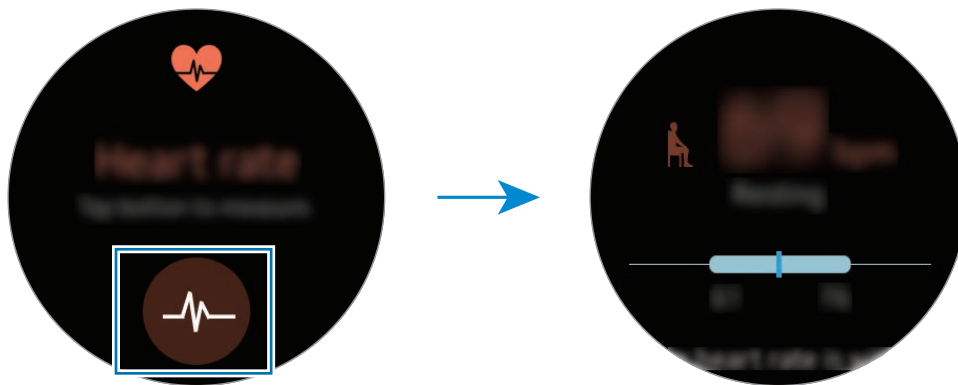
- Gear-laitteen sykkeen seurantaohjelma on tarkoitettu vain kunnon parantamiseen ja viitteellisten tietojen saamiseen liittyviin tarkoituksiin, eikä sitä ole tarkoitettu sairauksien diagnosointiin eikä sairauksien parantamiseen, lieventämiseen, hoitoon tai estämiseen.
- Voit tarkentaa Gear-laitteen sykemittauksen tulosta pukemalla Gear-laitteen tiukasti käsivarren ympärille juuri ranteen yläpuolelle. Lisätietoja on kohdassa [Gear-laitteen pukeminen päälle oikein](#).

Ota huomioon seuraavat asiat ennen sykkeen mittaamista:

- Lepää viisi minuuttia ennen mittaamista.
- Jos mittaustulos poikkeaa odotetusta sykkeestä huomattavasti, lepää 30 minuuttia ja mittaa sitten uudelleen.
- Talvella tai muutoin kylmässä ilmassa pidä itsesi lämpimänä sykettä mitatessasi.
- Tupakointi tai alkoholin nauttiminen ennen mittaamista voi aiheuttaa sen, että syke poikkeaa normaalista sykkeestäsi.
- Älä puhu, haukottele tai hengitä syvään sykettä mitatessasi. Muutoin sykkeen mittaus voi olla epätarkkaa.
- Sykkeenmittauksen tulokset voivat vaihdella mittausmenetelmän ja -ympäristön mukaan.
- Jos sykemittarin anturi ei toimi, tarkista Gear-laitteen sijainti ranteessasi ja varmista, ettei mikään peitä anturia. Jos sykemittarin anturin sama ongelma jatkuu, vie laite Samsung-huoltoliikkeeseen.

Sykkeen mittaaminen

- 1 Napauta Sovellukset-näytössä **S Health**.
- 2 Kierrä reunaa myötäpäivään ja avaa sykkeen seurantaohjelman näyttö.
- 3 Aloita sykkeesi mittaaminen napauttamalla .
Hetken kuluttua nykyinen sykkeesi tulee näkyviin näyttöön.
- 4 Valitse mitattuun sykkeeseen tilaasi vastaava tilatunniste.
Gear-laite näyttää syketietosi suhteessa valitsemaasi tunnisteeseen.



Tuo tietojen kaavionäyttö näkyviin napauttamalla näyttöä. Voit tarkastella tuntikohtaisia tietoja kiertämällä reunaa.

Sykkeen seuranta

Gear-laite voi mitata ja seurata sykettäsi automaattisesti. Gear-laite mittaa sykkeesi säännöllisin väliajoin. Tämä toiminto ei ehkä toimi oikein, kun liikut.

Voit muuttaa mittausaikaaväliä kiertämällä reunaa myötäpäivään ja avaamalla asetusnäytön.

Napauta sitten  → **Autom. syke**.

Vedenjuonnin seurantaohjelma

Voit tallentaa tiedot siitä, miten monta lasia vettä olet juonut, ja seurata tietoja.

- 1 Napauta Sovellukset-näytössä **S Health**.
- 2 Kierrä reunaa myötäpäivään ja avaa vedenjuonnin seurantaohjelman näyttö.



- 3 Napauta , kun juot lasin vettä.

Jos lisäät vahingossa väärän arvon, voit korjata sen mobiililaitteessa S Health -sovelluksessa.

Tuo tietojen kaavionäyttö näkyviin napauttamalla näyttöä. Voit tarkastella päiväkohtaisia tietoja kiertämällä reunaa.

Kahvinjuonnin seurantaohjelma

Voit tallentaa tiedot siitä, miten monta kuppia kahvia olet juonut, ja seurata tietoja.

- 1 Napauta Sovellukset-näytössä **S Health**.
- 2 Kierrä reunaa myötäpäivään ja avaa kahvinjuonnin seurantaohjelman näyttö.



3 Napauta , kun juot kupin kahvia.

Jos lisäät vahingossa väärän arvon, voit korjata sen mobiililaitteessa S Health -sovelluksessa.

Tuo tietojen kaavionäyttö näkyviin napauttamalla näyttöä. Voit tarkastella päiväkohtaisia tietoja kiertämällä reunaa.

Lisätietoja

- Tämän tiedonkeruun tarkoitus on rajoitettu pyytämäsi palvelun tarjoamiseen, mukaan lukien sellaisten lisätietojen tarjoaminen, jotka liittyvät hyvinvointisi parantamiseen, tietojen varmuuskopiointiin/synkronointiin, tietojen analysointiin ja tilastoimiseen tai entistä parempien palvelujen kehittämiseen ja tarjoamiseen. (Jos kirjaudut Samsung-tiliisi S Health -sovelluksesta, tietosi voidaan kuitenkin tallentaa palvelimelle varmuuskopiointitarkoituksessa.) Henkilökohtaisia tietoja voidaan säilyttää, kunnes nämä tarkoitukset on täytetty. Jos haluat poistaa sosiaalisten verkostojen kanssa jakamasi tai tallennuslaitteisiin siirtämäsi tiedot, ne on poistettava erikseen.
- Olet itse kokonaan vastuussa sosiaalisissa verkostoissa jaettujen tai muille lähetettyjen tietojen väärinkäytöstä. Käytä harkintaa jakaessasi henkilökohtaisia tietojasi muiden kanssa.
- Jos Gear-laite yhdistetään mobiililaitteeseen, tarkista tiedonsiirtoprotokolla, jotta voit varmistaa oikean toiminnan. Jos käytät langatonta yhteyttä, esimerkiksi Bluetooth-yhteyttä, muiden laitteiden aiheuttamat elektroniset häiriöt voivat vaikuttaa Gear-laitteeseen. Vältä Gear-laitteen käyttämistä muiden radioaaltoja lähettävien laitteiden lähellä.
- S Health -sovelluksessa käytettävä sisältö voi vaihdella sovelluksen ohjelmistoversion mukaan. Sovelluksen mukana toimitettavia palveluja voidaan muuttaa tai niiden tuki peruuttaa ilman ennakkoilmoitusta.
- Käytettävissä olevat S Health -sovelluksen toiminnot voivat vaihdella alueellasi noudatettavien paikallisten lakien ja säännösten mukaan.
- Joidenkin S Health -sovelluksen toimintojen käyttömahdollisuus voi määräytyä alueen mukaan.
- S Health -sovelluksen toiminnot on tarkoitettu vain kunnon parantamiseen ja viitteellisten tietojen saamiseen liittyviin tarkoituksiin, eikä sitä ole tarkoitettu sairauksien diagnosointiin eikä sairauksien parantamiseen, lieventämiseen, hoitoon tai estämiseen.



- Eripituisten askelten ottaminen tai käveleminen paikallaan tai edestakaisin voi aiheuttaa sen, että mitattu matka poikkeaa todellisesta matkasta.
- Vain 30 viime vuorokauden tietueet tallennetaan. Voit tarkastella aiempia tietoja mobiililaitteessa, johon S Health -sovellus on asennettu.

Running

Running-sovellus tallentaa liikuntatietosi seuraamalla kulkemaasi matkaa, nopeuttasi ja kulunutta aikaa. Voit tarkistaa kuukausittaiset tietosi ja verrata niitä ystäviesi kanssa.

Juoksun aloittaminen

Lataa ja asenna **Running** mobiililaitteeseen, jotta voit käyttää tätä sovellusta Gear-laitteessa.

Gear


- 1 Napauta Sovellukset-näytössä **Running**.
Mobiililaitteessa näkyy näyttö, joka kehottaa lataamaan ja asentamaan **Running**-sovelluksen.

Mobiililaite

- 2 Asenna **Running**-sovellus noudattamalla näytön ohjeita.
- 3 Käynnistä **Running**, napauta **GET STARTED** → , anna sähköpostiosoitteesi ja salasanasi ja napauta sitten **LOG IN** → **DONE**.




Kuntoilun aloittaminen

Gear

- 1 Napauta Sovellukset-näytössä **Running**.
- 2 Napauta .
- 3 Määritä musiikki-, sykkeenmittaus- ja kehotusasetukset toimintaasi varten.

- 4 Kun lopetat kuntoilun, Gear-laite tuo näkyviin Juoksu-päänäytön ja aloittaa liikuntatietojen tallentamisen.

Voit tuoda musiikintoistotoiminnot näkyviin kuntoilun aikana kiertämällä reunaa vastapäivään.

- 5 Kun lopetat kuntoilun, napauta näyttöä ja napauta  →  → .

Voit näyttää kuluvan kuukauden kuntoilutietosi kiertämällä reunaa vastapäivään Juoksu-päänäytössä.

Voit vertailla kuntoilutietojasi ystävien kanssa kiertämällä reunaa myötäpäivään Juoksu-päänäytössä. Voit lisätä ystäviäsi ja kilpailla heidän kanssaan.

Aikataulu

Näytä mobiililaitteen ajoitetut tapahtumat.

- 1 Napauta Sovellukset-näytössä **Aikataulu**.
- 2 Napauta jossakin kuukausikalenterin kohdassa.
Nykyisen päivän tapahtumat tulevat näkyviin.
- 3 Tuo tulevat tapahtumat näkyviin kiertämällä reunaa myötäpäivään.

S Voice

Esittely

Voit suorittaa eri tehtäviä helposti puhumalla.



Varmista, ettei Gear-laitteen mikrofoni ole peitettynä, kun puhut siihen.

Aktivointikomennon määrittäminen

Voit käynnistää S Voice -sovelluksen oman aktivointikomentosi avulla. Voit käyttää tätä toimintoa vain, kun Gear-laitteen näyttöön on kytketty virta.

Kun käynnistät S Voice -sovelluksen ensimmäisen kerran, napauta ✓ → **START** ja määritä oma aktivointikomentosi.

Voit vaihtaa aktivointikomentoa napauttamalla ⋮, kiertämällä reunaa kohtaan **Change wake-up command** ja napauttamalla sitten **Change wake-up command**. Napauta sitten ✓ → **START** ja noudata näytön ohjeita.

S Voice -sovelluksen käyttäminen

1

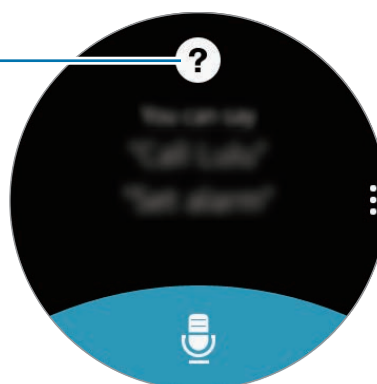
Sano esimääritetty aktivointikomento. Voit myös napauttaa Sovellukset-näytössä **S Voice**.

Kun **S Voice** käynnistetään, Gear-laite aloittaa puheentunnistuksen.



Tämän sovelluksen käyttömahdollisuus määräytyy alueen ja palveluntarjoajan mukaan.

Näytä puhekomentojen esimerkit.



S Voicen asetukset

2 Sano puhekomento.

Jos Gear-laite tunnistaa komennon, Gear-laite suorittaa vastaavan toiminnon.


Jos haluat toistaa puhekomennon tai sanoa toisen komennon, napauta .

Vihjeitä onnistuneeseen puheentunnistukseen

- Puhu selkeästi.
- Puhu hiljaisessa ympäristössä.
- Älä käytä loukkaavia sanoja tai slangisanoja.
- Vältä puhumasta murteellisesti.

Ympäristö tai puhetapa voi aiheuttaa sen, ettei Gear-laite tunnista komentoja tai että se suorittaa tarkoittamattomia toimintoja.

Kielen määrittäminen

Napauta Sovellukset-näytössä **S Voice** →  → **Language** ja valitse sitten kieli.



Valittua kieltä ei käytetä Gear-laitteen näytön kielenä, vaan vain **S Voice** -sovelluksessa.

Sää

Voit näyttää Gear-laitteessa sään mobiililaitteessa määritetyissä sijainneissa, kun laitteet on yhdistetty.

Napauta Sovellukset-näytössä **Sää**.

Saat kuluvan päivän säätiedot näkyviin napauttamalla näyttöä ja kiertämällä reunaa.

Voit lisätä muiden kaupunkien säätiedot kiertämällä reunaa myöämpäivään.





Kun Gear-laite ja mobiililaite on yhdistetty, tämä toiminto käyttää mobiililaitteen sijaintitietoja. Jos mobiililaitteen sijaintitoiminto ei ole käytössä, se otetaan käyttöön automaattisesti.



Hälytys

Hälytysten asettaminen

- 1 Napauta Sovellukset-näytössä **Hälytys**.
- 2 Napauta **Lisää hälytys**.
Jos sinulla on tallennettu hälytys, napauta **LISÄÄ** hälytysluettelossa.
- 3 Määritä hälytysaika kiertämällä reunaa ja napauttamalla **SEURAAVA**.
- 4 Valitse hälytyksen toistumispäivät ja napauta **TALLENNA**.
Tallennettu hälytys lisätään hälytysluetteloon.

Napauta hälytysluettelossa , jos haluat ottaa hälytyksen käyttöön, tai napauta , jos haluat poistaa hälytyksen käytöstä.


Hälytyksen lopettaminen

Lopeta hälytys vetämällä  oikealle. Jos haluat käyttää torkkutoimintoa, vedä  vasemmalle, jolloin hälytys toistuu viiden minuutin kuluttua.

Hälytyksen poistaminen

Kosketa hälytystä hälytysluettelossa jonkin aikaa ja napauta sitten **Poista**.

Ajastin

- 1 Napauta Sovellukset-näytössä **Ajastin**.
- 2 Aseta aika ja napauta sitten **KÄYNNISTÄ**.
- 3 Kun ajastinaika on kulunut, vedä  oikealle.

Sekuntikello

- 1 Napauta Sovellukset-näytössä **Sekuntikello**.
- 2 Voit ottaa tapahtuman ajan napauttamalla **KÄYNNISTÄ**.
Voit tallentaa kierrosajat tapahtuman ajan mittauksen aikana napauttamalla **KIERROS**.
- 3 Voit pysäyttää ajanoton napauttamalla **PYSÄYTÄ**.
Voit aloittaa ajan mittauksen uudelleen napauttamalla **JATKA**.
Voit tyhjentää kierrosajat napauttamalla **NOLLAA**.
Voit tuoda sekuntikellon lokin näkyviin pyyhkäisemällä ylöspäin näytön alareunasta.

Bloomberg

Voit tarkastella uusimpia artikkeliyhteenvetoja ja osakeindeksejä Bloomberg-uutispalvelusta.
Napauta Sovellukset-näytössä **Bloomberg**.



Tämän sovelluksen käyttömahdollisuus määräytyy alueen ja palveluntarjoajan mukaan.


Valitse luokka ja tarkastele artikkeliyhteenvetoja tai osakeindeksejä. Voit lukea koko artikkelin tai tarkastella indeksin tietoja mobiililaitteessa napauttamalla **⋮ → Show on phone**.

CNN

Voit lukea uusimmat artikkelit CNN-uutispalvelusta Gear-laitteessasi.



Tämän sovelluksen käyttömahdollisuus määräytyy alueen ja palveluntarjoajan mukaan.

- 1 Napauta Sovellukset-näytössä **CNN**.
- 2 Valitse luokka kiertämällä reunaa.
- 3 Selaa artikkeliluetteloa ylös tai alas ja napauta artikkelia, jonka haluat lukea.
Jos haluat lukea koko artikkelin, napauta  ja lue artikkeli mobiililaitteessa.

Musiikki

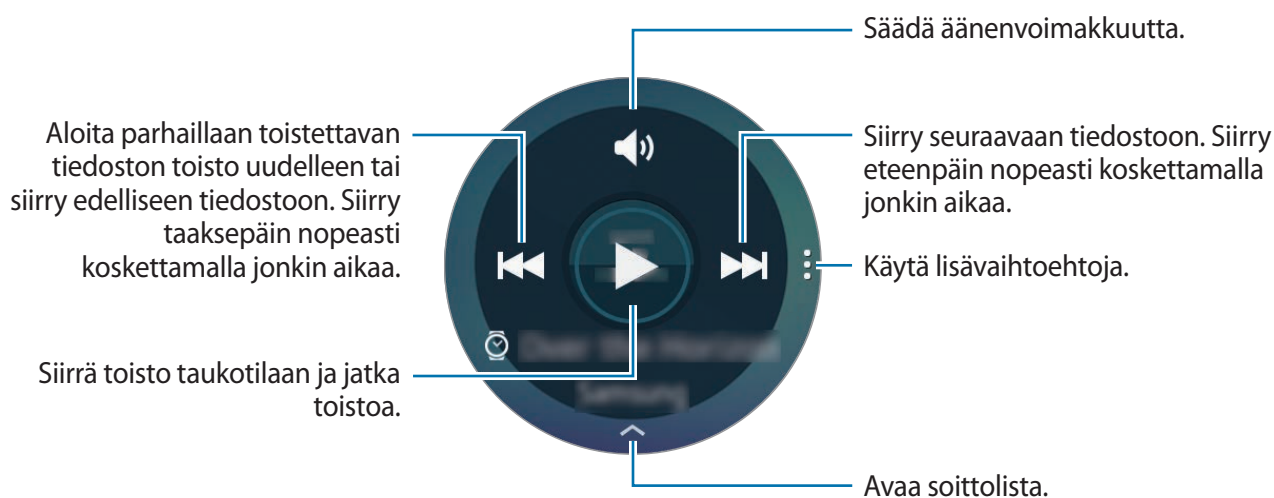
Esittely

Kuuntele Gear-laitteeseen ja mobiililaitteeseen tallennettua musiikkia.

Musiikin toistaminen

Napauta Sovellukset-näytössä **Musiikki**.

Gear-laitteeseen tallennetun musiikin kuunteleminen edellyttää, että Bluetooth-kuulokemikrofoni on yhdistetty.



Musiikin toistaminen mobiililaitteesta

Kun valitset mobiililaitteen, josta musiikkia toistetaan, voit ohjata musiikin toistoa Gear-laitteella. Musiikki toistetaan mobiililaitteesta.

- 1 Napauta **Musiikki**.
- 2 Napauta **:**, kierrä reunaa kohtaan **Toista musiikkia** ja napauta sitten **Toista musiikkia**. Musiikki toistetaan mobiililaitteessa, ja musiikkiohjainnäyttö näkyy Gear-laitteessa.

Musiikin tuominen

Voit tuoda mobiililaitteeseen tallennettua musiikkia Gear-laitteeseen.

- 1 Napauta mobiililaitteen Sovellukset-näytössä **Samsung Gear**.
- 2 Napauta **Lähetä mediaa**.
- 3 Napauta **Valitse kappaleet**.
- 4 Valitse tiedostot ja napauta **VALMIS**.

Jos haluat synkronoida mobiililaitteessa olevan musiikin Gear-laitteen kanssa, avaa mobiililaitteessa Sovellukset-näyttö ja napauta **Samsung Gear** → **Lähetä mediaa**. Napauta **Autom. synkronointi** -kytkintä kohdassa **Musiikki**, napauta **Synkr. soittolistat** ja valitse sitten Gear-laitteeseen vietävät soittolistat. Valitut soittolistat synkronoidaan, kun Gear-laite latautuu.

Galleria

Esittely

Voit tarkastella ja hallita Gear-laitteeseen tallennettuja kuvia.


Kuvien katseleminen

- 1 Napauta Sovellukset-näytössä **Galleria**.
- 2 Selaa kuvaluetteloa kiertämällä reunaa ja valitse kuva.

Lähentäminen tai loitontaminen

Voit lähettää tai loitontaa kuvaa sen katselun aikana kaksoisnapauttamalla kuvaa.

Kuvien poistaminen

- 1 Napauta Sovellukset-näytössä **Galleria**.
- 2 Napauta kuvaa.
- 3 Kosketa poistettavaa kuvaa jonkin aikaa.
Kuvaan tulee valintamerkki.
- 4 Kierrä reunaa ja valitse poistettavat kuvat.
- 5 Napauta , kierrä reunaa kohtaan **Poista** ja napauta sitten **Poista**.

Kuvien tuominen ja vieminen

Kuvien vieminen mobiililaitteeseen

- 1 Napauta Sovellukset-näytössä **Galleria**.
- 2 Napauta kuvaa.
- 3 Kosketa vietävää kuvaa jonkin aikaa.
Kuvaan tulee valintamerkki.
- 4 Kierrä reunaa ja valitse vietävät kuvat.
- 5 Napauta **⋮**, kierrä reunaa kohtaan **Lähetä puh.** ja napauta sitten **Lähetä puh.**

Kuvien tuominen mobiililaitteesta

- 1 Napauta mobiililaitteen Sovellukset-näytössä **Samsung Gear**.
- 2 Napauta **Lähetä mediaa**.
- 3 Napauta **Valitse kuvat**.
- 4 Valitse tiedostot ja napauta **VALMIS**.

Jos haluat synkronoida mobiililaitteessa olevat kuvat Gear-laitteen kanssa, avaa mobiililaitteessa Sovellukset-näyttö ja napauta **Samsung Gear** → **Lähetä mediaa**. Napauta **Aut. synkronointi** -kytkintä kohdassa **Kuva**, napauta **Synkronoitavat albumit** ja valitse sitten Gear-laitteeseen tuotavat albumit. Valitut albumit synkronoidaan, kun Gear-laite latautuu.

Kaveri

Voit hallita kaveritietojasi Gear-laitteessa. Voit valita kavereita mobiililaitteeseen tallennetuista yhteystiedoista. Jos valitset yhteyshenkilön kaveriksi, voit soittaa nopeasti puheluja tai lähettää viestejä hänelle Gear-laitteesta.

Napauta Sovellukset-näytössä **Kaveri**.

Valitse kaveri ja soita puhelu tai lähetä viesti.

Kaverien lisääminen

Kierrä reunaan kohtaan **Lisää luett.** ja napauta **Lisää luett.** Valitse sitten mobiililaitteessa yhteystiedot, jotka haluat lisätä.

Sähköposti

Voit näyttää mobiililaitteessa vastaanotetut sähköpostiviestit ja vastata niihin.

Sähköpostiviestien lukeminen

1 Napauta Sovellukset-näytössä **Sähköposti**.

2 Avaa sähköpostinäyttö valitsemalla sähköpostiviesti.

Voit näyttää sähköpostiviestin mobiililaitteessa napauttamalla **⋮ → Näytä puhelim.**

Voit vastata viestiin napauttamalla **✉** ja kirjoittamalla viestin.



Gear-laitteeseen yhdistetty mobiililaitte voi aiheuttaa sen, että sähköpostiviesteihin vastaaminen ei ole mahdollista.

Etsi puhelimeni

Jos kadotat mobiililaitteen, Gear-laite voi auttaa löytämään sen.


1 Napauta Sovellukset-näytössä **Etsi puhelimeni**.

2 Napauta .

Mobiililaite toistaa ääniä ja käynnistää näytön.

Vedä mobiililaitteessa  suuren ympyrän ulkopuolelle, tai napauta Gear-laitteessa .

Mobiililaitteen sijainnin näyttäminen

Napauta  → **Etsi puhelin**.


Gear-laite näyttää mobiililaitteesi sijainnin.


Kartat

Etsi sijaintisi kartalta, etsi sijainteja ja näytä eri paikkojen sijaintitiedot.

Napauta Sovellukset-näytössä **Kartat**.

Voit näyttää nykyisen sijaintisi napauttamalla .

Voit etsiä sijainnin napauttamalla näyttöä ja napauttamalla sitten .



Voit etsiä reitin napauttamalla . Jos haluat tarkastella yksityiskohtaista reittiä, lataa ehdotettu sovellus mobiililaitteeseesi.

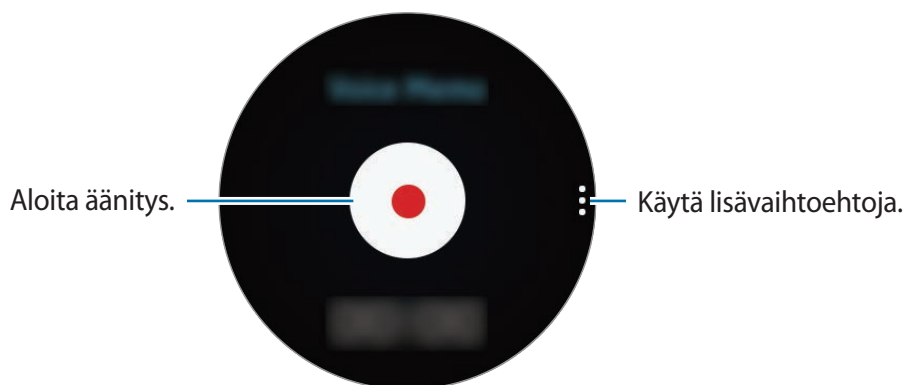
Puhemuistio

Esittely

Tällä sovelluksella voit äänittää tai toistaa puhemuistioita.

Puhemuistioiden äänittäminen

- 1 Napauta Sovellukset-näytössä **Puhemuistio**.
- 2 Aloita tallennus napauttamalla . Puhu mikrofoniin.
Siirrä äänitys taukotilaan napauttamalla .



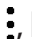
- 3 Lopeta äänitys napauttamalla .


Puhemuistio tallennetaan Gear-laitteeseen ja mobiililaitteeseen samanaikaisesti.

Jos haluat tallentaa puhemuistion vain Gear-laitteeseen, napauta mobiililaitteen Sovellukset-näytössä **Samsung Gear** → **Sovellusten asetukset** → **Puhemuistio** → **Automaattinen siirtoväli** ja napauta sitten kytkintä.

Tekstin tallentaminen muistioksi

Puhemuistion tallentamisen aikana Gear-laite tunnistaa puhemuistion, muuttaa sen tekstiksi ja tallentaa sen.

Voit muuttaa tunnistuksen kieltä napauttamalla , kiertämällä reunaa kohtaan **Kieli** ja napauttamalla sitten **Kieli**.

Voit poistaa toiminnon käytöstä napauttamalla , kiertämällä reunaa kohtaan **Puhe tekstiksi** ja napauttamalla sitten **Puhe tekstiksi**.

Asetukset

Esittely

Voit muokata toimintojen ja sovellusten asetuksia. Voit mukauttaa Gear-laitettasi määrittämällä erilaisia asetusvaihtoehtoja.

Napauta Sovellukset-näytössä **Asetukset**.

Näyttö

Voit muuttaa näyttöasetuksia.

Napauta Asetukset-näytössä **Näyttö**.

- **Kellotaulut:** Valitse kellon tyyppi.
- **Kello aina käytössä:** Aseta Gear-laite näyttämään kello, kun näyttö on sammutettuna.
- **Kirkkaus:** Säädä näytön kirkkautta.
- **Fontti:** Voit muuttaa fontin tyyppiä ja kokoa.

Värinä

Muuta värinäasetuksia.

Napauta Asetukset-näytössä **Värinä**.

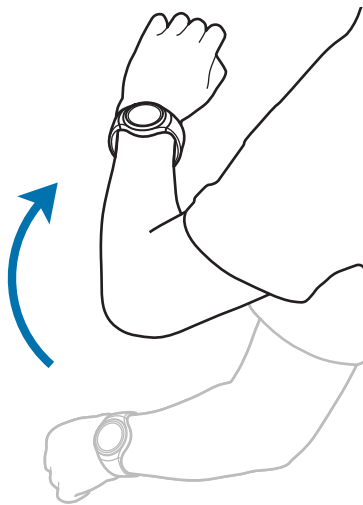
- **Voimakkuus:** Muuta värinäilmoituksen voimakkuutta.
- **Pitkä surina:** Pidennä värinän kesto, jolloin hälytykset huomataan helpommin.

Laite

Voit muuttaa Gear-laitteen näppäinten ja liikkeiden asetuksia.

Napauta Asetukset-näytössä **Laite**.

- **Paina kotin. 2 kertaa:** Valitse toiminto, joka suoritetaan, kun Gear-laitteen kotinäppäintä painetaan kaksi kertaa.
- **Aktivointiele:** Aseta Gear-laite käynnistämään näyttö käyttäjän nostaessa kättä, johon Gear-laite on kiinnitetty.



Puhelu

Muuta puhelutoiminnon asetuksia.

Napauta Asetukset-näytössä **Puhelu**.

- **Puhevastaus:** Aseta Gear-laite vastaamaan puheluihin tai hylkäämään ne käytettäessä puhekomentoja.

Yhteydet

Bluetooth

Bluetooth-yhteyden avulla voidaan vaihtaa tietoja tai mediatiedostoja muiden Bluetooth-laitteiden kanssa.



- Samsung ei vastaa Bluetooth-yhteydellä lähetettyjen tai vastaanotettujen tietojen mahdollisesta menettämisestä, sieppaamisesta eikä väärinkäytöstä.
- Pidä aina huoli siitä, että jaat ja vastaanotat tietoa vain sellaisista laitteista, joihin luotat ja jotka on suojattu asianmukaisesti. Laitteiden välillä olevat esteet saattavat lyhentää toimintaetäisyyttä.
- Kaikki laitteet eivät ole välttämättä yhteensopivia laitteesi kanssa, kuten laitteet, jotka eivät ole Bluetooth SIG:n testaamia tai hyväksymiä.
- Bluetooth-ominaisuutta ei saa käyttää laittomiin tarkoituksiin (esimerkiksi tiedostojen piraattikopiointiin tai tietoliikenteen luvattomaan kuunteluun kaupallisissa tarkoituksissa).

Samsung ei vastaa Bluetooth-ominaisuuden laittoman käytön seurauksista.

Napauta Asetukset-näytössä **Yhteydet** → **Bluetooth**.

- **Bluetooth:** Ota Bluetooth-ominaisuus käyttöön tai poista se käytöstä.
- **BT-kuulokkeet:** Etsi Bluetooth-kuulokemikrofonit ja yhdistä ne Gear-laitteeseen.



Kuulokemikrofonia voidaan käyttää vain kuunneltaessa musiikkia Gear-laitteella.

Wi-Fi

Voit muodostaa yhteyden Wi-Fi-verkkoon ottamalla Wi-Fi-toiminnon käyttöön.

Napauta Asetukset-näytössä **Yhteydet** → **Wi-Fi** ja aktivoi sitten **Wi-Fi**-kytkin napauttamalla sitä.



Voit säästää akkuvirtaa poistamalla Wi-Fi-toiminnon käytöstä, kun et tarvitse sitä.

Yhteyden luominen Wi-Fi-verkkoon

Tämä toiminto on käytettävissä, kun Gear-laitetta ei ole yhdistetty mobiililaitteeseen Bluetooth-toiminnon avulla.

- 1 Napauta Asetukset-näytössä **Yhteydet** → **Wi-Fi** ja aktivoi sitten **Wi-Fi**-kytkin napauttamalla sitä.
- 2 Napauta **Wi-Fi-verkot** → **HAE**.
- 3 Valitse verkko Wi-Fi-verkkojen luettelosta.
Salasanaa vaativien verkkojen kohdalla näkyy lukkokuvake.
- 4 Napauta **YHDISTÄ**.



- Kun Gear-laite on muodostanut yhteyden Wi-Fi-verkkoon kerran, Gear-laite muodostaa uudelleen yhteyden kyseiseen verkkoon aina, kun se on käytettävissä, pyytämättä salasanaa. Voit estää Gear-laitetta muodostamasta yhteyttä verkkoon automaattisesti valitsemalla verkon luettelosta ja napauttamalla **UNOHDA**.
- Jos et voi muodostaa yhteyttä Wi-Fi-verkkoon, käynnistä laitteen Wi-Fi-toiminto tai langaton reititin uudelleen.

NFC

Tarvittavien sovellusten lataamisen jälkeen Gear-laitteella voidaan maksaa maksuja ja ostaa liikenne- tai tapahtumalippuja.

Napauta Asetukset-näytössä **Yhteydet** → **NFC**.



Gear-laitteessa on sisäinen NFC-antenni. Käsittele Gear-laitetta huolellisesti, jotta NFC-antenni ei vahingoitu.

- **NFC:** Ota NFC-toiminto käyttöön ja linkitä Gear-laite luotto- tai pankkikorttiisi.
- **Napauta ja maksa:** Aseta mobiilimaksujen oletusmaksusovellus.

Maksaminen NFC-toiminnon avulla

Ennen kuin voit maksaa NFC-toiminnon avulla, sinun on rekisteröidyttävä mobiilimaksupalveluun. Ota yhteys palveluntarjoajaan rekisteröitymistä tai lisätietojen saamista varten.

- 1 Napauta Asetukset-näytössä **Yhteydet** → **NFC** ja aktivoi sitten **NFC**-kytkin napauttamalla sitä.
- 2 Kosketa Gear-laitteen kosketusnäytön yläosassa olevalla NFC-antennialueella NFC-kortinlukijaa.

Voit asettaa oletusmaksusovelluksen avaamalla Asetukset-näytön ja napauttamalla **Yhteydet** → **NFC** → **Napauta ja maksa** ja valitsemalla sitten sovelluksen.



Maksupalvelujen luettelossa ei ehkä ole kaikkia käytettävissä olevia maksusovelluksia.



Näytön lukitus

Voit asettaa Gear-laitteen käyttämään näytön lukitustoimintoa, kun et käytä laitetta.

Napauta Asetukset-näytössä **Näytön lukitus**.

- **Näytön lukitus:** Ota näytön lukitustoiminto käyttöön tai poista se käytöstä. Lisätietoja on kohdassa [Näytön lukituksen määrittäminen](#).
- **Ohje:** Näytä näytön lukitustoiminnon ohjetiedot.

Syöttö

Oletusnäpp.

Valitse oletusnäppäimistötyyppi tekstin syötölle.

Napauta Asetukset-näytössä **Syöttö** → **Oletusnäpp.**

Näpp. asetukset

Muuta Samsung-näppäimistön asetuksia.

Napauta Asetukset-näytössä **Syöttö** → **Näpp. asetukset** → **Samsung-näpp.**

- **English (US):** Valitse näppäimistön oletusasettelu.
- **Valitse syöttökielet:** Valitse tekstinsyöttökielet.
- **Hae päivitys:** Aseta Gear-laite tarkistamaan ja lataamaan Samsung-näppäimistön uusin versio.
- **Älykäs kirj.:**
 - **Enn. teksti:** Ota käyttöön ennakoiva tekstitila, jossa sanoja ennakoidaan syötteen perusteella ja ehdotetaan sanoja.
 - **Autom. korvaus:** Aseta Gear-laite korjaamaan väärin kirjoitetut ja epätäydelliset sanat, kun välilyöntinäppäintä napautetaan.
 - **Aut. isot kirj.:** Aseta Gear-laite käyttämään isoa kirjainta automaattisesti välimerkin, kuten pisteen, kysymysmerkin tai huutomerkin, jälkeen.
 - **Autom. väli:** Aseta Gear-laite lisäämään välilyönti sanojen väliin automaattisesti.
 - **Autom. välim.:** Aseta Gear-laite lisäämään piste, kun välilyöntinäppäintä kaksoisnapautetaan.
- **Näppäinnap.palaute:**
 - **Värinä:** Aseta Gear-laite värisemään näppäintä napautettaessa.
- **Palauta aset.:** Nollaa Samsung-näppäimistön asetukset.

Virransäästö

Voit ottaa käyttöön virransäästötilan, joka säästää akkuvirtaa rajoittamalla Gear-laitteen toimintoja.

- Näyttää värit näytössä harmaan sävyinä.
- Poistaa toiminnot käytöstä puhelinta, viestejä ja ilmoituksia lukuun ottamatta.
- Poistaa käytöstä Wi-Fi-toiminnon.
- Rajoittaa Gear-laitteen suorittimen suorituskykyä.

Napauta Asetukset-näytössä **Virransäästö** → ✓. Voit myös painaa virtanäppäintä ja jonkin aikaa napauttaa **Virransäästö** → ✓.

Voit poistaa tämän tilan käytöstä napauttamalla **EI KÄYTÖSSÄ** → ✓.

Gearin tiedot

Näytä Gear-laitteen tiedot.

Napauta Asetukset-näytössä **Gearin tiedot**.

- **Tietoja laitt.:** Voit tarkastella Gear-laitteen tietoja.
- **Ilmoita vianmääritys- ja käytötiedot:** Aseta Gear-laite lähettämään vianmääritys- ja käyttötietonsa Samsungille automaattisesti.
- **Palauta Gear:**
 - **Kevyt nollaus:** Poista tiedot mediatiedostoja ja henkilökohtaisia tietoja lukuun ottamatta.
 - **Tehdaspalautus:** Palauta asetukset tehdasasetusten mukaisiksi ja poista kaikki tiedot.
- **Virheenk.:** Ota käyttöön tai poista käytöstä USB-virheenkorjaustila, jos kehität sovelluksia Gear-laitetta varten.

Samsung Gear

Esittely

Asenna Samsung Gear -sovellus mobiililaitteeseen, jotta voit yhdistää Gear-laitteen mobiililaitteeseen. Samsung Gear -sovelluksella voit mukauttaa Gear-laitteen asetuksia.

Napauta mobiililaitteen Sovellukset-näytössä **Samsung Gear**.

Jos yhdistät Gear-laitteen mobiililaitteeseen ensimmäisen kerran, katso lisätietoja kohdasta [Gear-laitteen yhdistäminen mobiililaitteeseen](#).



Yhdistetyn mobiililaitteen tyyppin mukaan voi olla, etteivät jotkin ominaisuudet ole käytettävissä.

Gear-laitteen yhteyden katkaiseminen

Napauta mobiililaitteen Sovellukset-näytössä **Samsung Gear**.

Napauta **MUUT** → **Katkaise** → **KATKAISE**. Gear-laitteen yhteys mobiililaitteeseen katkeaa.

Voit yhdistää Gear-laitteen uudelleen napauttamalla **MUUT** → **Yhdistä**.

Uuden Gear-laitteen yhdistäminen

Jos käytät tällä hetkellä toista Gear-laitetta, voit katkaista sen yhteyden mobiililaitteeseen ja yhdistää uuden laitteen.

Napauta mobiililaitteen Sovellukset-näytössä **Samsung Gear**.

Napauta **MUUT** → **Yhdistä uusi Gear** ja valitse sitten uusi Gear-laite.

Käyttöoppaan näyttäminen

Käyttöoppaan avulla voit opetella Gear-laitteen käyttöä.

Napauta mobiililaitteen Sovellukset-näytössä **Samsung Gear** → **MUUT** → **Käyttöopas**.

Kellotaulut

Voit muuttaa Kello-näytössä näkyvän kellon tyyppiä.

Napauta mobiililaitteen Sovellukset-näytössä **Samsung Gear** → **Kellotaulut** ja valitse haluamasi kellon tyyppi. Valitsemaasi kellotaulua käytetään Kello-näytössä.

Napauttamalla **TYYLITTELE** voit valita taustan ja kellotaulussa näkyvät kohteet.

Ilmoitukset

Voit muuttaa ilmoitustoiminnon asetuksia. Voit saada ilmoituksen eri tapahtumista, kuten mobiililaitteeseen tulleista uusista viesteistä.

Napauta mobiililaitteen Sovellukset-näytössä **Samsung Gear** → **Ilmoitukset**, aktivoi kytkin napauttamalla sitä ja ota sitten kohteet käyttöön.

- **Ilmoitusten hallinta:** Valitse mobiililaitteen sovellukset, jotka lähettävät ilmoituksia Gear-laitteeseen.
- **Rajoita ilmoituksia:** Aseta Gear-laite estämään hälytyksiä lukuun ottamatta kaikki ilmoitukset, jotka vastaanotetaan mobiililaitteen näytön ollessa käytössä.
- **Käynnistä näyttö:** Aseta Gear-laite ottamaan näyttö käyttöön, kun ilmoitus vastaanotetaan.
- **Näytä tiedot autom.:** Aseta Gear-laite näyttämään ilmoitusten tiedot, kun ne vastaanotetaan.
- **Älykäs edelleenvälitys:** Aseta mobiililaite näyttämään ilmoitustiedot Gear-laitteessa, kun mobiililaitteeseen tartutaan.



- Tämä toiminto on käytettävissä vain, kun Gear-laitteen näyttö on päällä.
- Jotkin mobiililaitteet eivät tue tätä ominaisuutta.
- Jos mobiililaitteen näyttö on lukittu, tietojen näyttäminen edellyttää, että näytön lukitus avataan ensin.

Sovellusten hallinta

Voit mukauttaa Gear-laitteen Sovellukset-näyttöä. Voit valita sovellukset ja muuttaa niiden järjestystä.

Napauta mobiililaitteen Sovellukset-näytössä **Samsung Gear** → **Sovellusten hallinta**.

Sovellusten asennuksen poistaminen

Napauta **POISTA ASENNUS** ja valitse sovellukset, jotka poistetaan Gear-laitteesta.

Sovellusten järjestyksen muuttaminen

Napauta ♦ sovelluksen vieressä ja vedä se toiseen paikkaan ylös- tai alaspäin.

Lähetä mediaa

Voit siirtää tallennettuja ääni- tai kuvatiedostoja mobiililaitteesta Gear-laitteeseen.

Napauta mobiililaitteen Sovellukset-näytössä **Samsung Gear** → **Lähetä mediaa**.



Jos Gear-laitteen vapaa muisti ei riitä, se poistaa vanhimmasta uusimpaan tiedostot, joita ei ole asetettu suosikeiksi.

- **Valitse kappaleet:** Valitse äänitiedostot ja lähetä ne manuaalisesti mobiililaitteesta Gear-laitteeseen.
- **Autom. synkronointi:** Aseta laite synkronoimaan äänitiedostot Gear-laitteen kanssa, kun Gear-laite latautuu.
- **Synkr. soittolistat:** Valitse soittolista, joka synkronoidaan Gear-laitteen kanssa.
- **Valitse kuvat:** Valitse kuvat ja lähetä ne manuaalisesti mobiililaitteesta Gear-laitteeseen.
- **Aut. synkronointi:** Aseta laite synkronoimaan kuvat Gear-laitteen kanssa, kun Gear-laite latautuu.
- **Synkronoitavat albumit:** Valitse kuvakansio, joka synkronoidaan Gear-laitteen kanssa.

Sovellusten asetukset

Voit hallita joidenkin Gear-laitteeseen asennettujen sovellusten asetuksia.

Napauta mobiililaitteen Sovellukset-näytössä **Samsung Gear** → **Sovellusten asetukset**.

Valitse sovellus ja määritä asetukset.

Samsung Gear Apps

Voit ladata Gear-laitteeseen tarkoitettuja sovelluksia **Samsung Gear Apps** -kaupasta.

Napauta mobiililaitteen Sovellukset-näytössä **Samsung Gear** → **Samsung Gear Apps**.

Selaa sovelluksia luokittain ja valitse sovellus, jonka haluat ladata.

Asetukset

Tekstimallit

Voit muokata tekstimalleja tai lisätä niitä viesteihin vastaamista varten.

- 1 Napauta mobiililaitteen Sovellukset-näytössä **Samsung Gear** → **Asetukset** → **Tekstimallit**.
- 2 Napauta **Yleiset viestit** tai **Puheluiden hylkäysviestit**.
- 3 Valitse muokattava malli.
Voit luoda lisää malleja kirjoittamalla tekstiä syöttökenttään ja napauttamalla sitten **+**.
- 4 Muokkaa mallia ja napauta **TALLENNA**.

Paina kotin. 2 kertaa

Määritä toiminto, joka suoritetaan, kun Gear-laitteen kotinäppäintä painetaan kaksi kertaa.

Napauta mobiililaitteen Sovellukset-näytössä **Samsung Gear** → **Asetukset** → **Paina kotin. 2 kertaa** ja valitse sitten vaihtoehto.

Yhteys

Voit mukauttaa Gear-laitteen langattoman yhteyden asetuksia.

Napauta mobiililaitteen Sovellukset-näytössä **Samsung Gear** → **Asetukset** → **Yhteys**.

- **Käytä Etäyhteys-toimintoa:** Voit asettaa Gear-laitteen muodostamaan mobiililaitteeseen etäyhteyden, kun laitteiden välinen Bluetooth-yhteys ei ole käytettävissä.
- **Synkronoi Wi-Fi-profiilit:** Aseta laite synkronoimaan tallennettujen Wi-Fi-verkkojen luettelo Gear-laitteen kanssa.

Lähetä hätäviestejä

Aseta laite lähettämään hätäviestejä, kun Gear-laitteen kotinäppäintä painetaan kolme kertaa.

Paina hätätilanteessa Gear-laitteen kotinäppäintä kolme kertaa nopeasti peräkkäin. Laite lähettää viestin ensisijaisille yhteyshenkilöille. Viesti sisältää tiedon sijainnistasi. Voit lähettää vastaanottajille myös äänitallenteita viestin mukana.

- 1 Napauta mobiililaitteen Sovellukset-näytössä **Samsung Gear** → **Asetukset** → **Lähetä hätäviestejä** ja aktivoi sitten kytkin napauttamalla sitä.
- 2 Lisää ensisijaiset yhteystiedot noudattamalla näytön ohjeita, jos et ole vielä tehnyt sitä.
- 3 Voit lähettää hätäviestien kanssa äänitallenteita aktivoimalla **Liitä äänitallenne** -kytkimen napauttamalla sitä.



Jotkin mobiililaitteet eivät tue tätä ominaisuutta.

Ensisijaisten yhteystietojen lisääminen

Napauta mobiililaitteen Sovellukset-näytössä **Samsung Gear** → **Asetukset** → **Lähetä hätäviestejä** → **Lähetä viestit v.ottajalle**.

Napauta **Luo yhteystieto** ja anna yhteystiedot tai napauta **Valitse yhteystiedoista** ja lisää olemassa oleva yhteystieto ensisijaiseksi yhteystiedoksi.

Varmuuskopioi ja palauta

Voit varmuuskopioida Gear-laitteeseen tallennetut tiedot tai palauttaa varmuuskopioitua tiedot.

Napauta mobiililaitteen Sovellukset-näytössä **Samsung Gear** → **Asetukset** → **Varmuuskopioi ja palauta** → **Varmuuskopioi tiedot** tai **Palauta tiedot**.

Gearin tiedot

Voit tarkastella Gear-laitteen tietoja.

Napauta mobiililaitteen Sovellukset-näytössä **Samsung Gear** → **Asetukset** → **Gearin tiedot**.

- **Gearin ohjelmiston päivittäminen:** Päivitä Gear-laitteeseen uusin ohjelmisto.
- **Gearin muisti:** Näytä Gear-laitteen muistitiedot.



Todellinen käytettävissä olevan sisäisen muistin määrä on pienempi kuin ilmoitettu määrä, koska käyttöjärjestelmä ja oletussovellukset käyttävät osan muistista. Käytettävissä oleva kapasiteetti voi muuttua, kun päivität laitteen.

- **Lakisääteiset tiedot:** Näytä Gear-laitteen lakisääteiset tiedot.
- **Tuntemattomat lähteet:** Aseta Gear-laite sallimaan sovellusten asentaminen tuntemattomista lähteistä.
- **Laitteen nimi:** Muuta Gear-laitteen nimeä.

Sovellusversio

Voit näyttää Samsung Gear -sovelluksen tiedot.

Napauta mobiililaitteen Sovellukset-näytössä **Samsung Gear** → **Asetukset** → **Sovellusversio**.

Etsi Gearini

Voit hallita Gear-laitetta etäyhteydellä, jos se katoaa.

Napauta mobiililaitteen Sovellukset-näytössä **Samsung Gear** → **Etsi Gearini**.

- **Uud.aktivoinnin lukitus:** Aseta Gear-laite vaatimaan Samsung-tilisi tietoja, kun laitteen tehdasasetukset on palautettu. Tämä estää muita aktivoimasta laitetta uudelleen, jos se katoaa tai varastetaan.
- **Hallitse etäältä:**
 - **Lukitse Gear:** Lukitse Gear-laite etäyhteydellä niin, ettei sitä voi käyttää luvattomasti. Tämä toiminto voidaan aktivoida, kun Gear-laitteen ja mobiililaitteen välinen Bluetooth-yhteys katkeaa etäyhteyden ollessa aktiivisena.
 - **Palauta Gear:** Poista kaikki Gear-laitteeseen tallennetut henkilökohtaiset tiedot etäyhteydellä. Kun Gear-laitteen tehdasasetukset on palautettu, et voi palauttaa tietoja etkä käyttää Etsi Gearini -toimintoa.

Gear-laitteen etsiminen

Jos kadotat Gear-laitteen, voit etsiä sen tällä toiminnolla.

1 Napauta mobiililaitteen Sovellukset-näytössä **Samsung Gear** → **Etsi Gearini**.

2 Napauta .

Gear-laite värisee, ja näyttö käynnistyy. Vedä  oikealle Gear-laitteessa tai napauta  mobiililaitteessa.

Liite

Vianmääritys

Kokeile seuraavia ratkaisuehdotuksia, ennen kuin otat yhteyden Samsung-huoltoon. Jotkin tilanteet eivät ehkä koske sinun Gear-laitettasi.

Gear-laite ei käynnisty

Kun akku on täysin tyhjä, Gear-laite ei käynnisty. Lataa akku täyteen ennen Gear-laitteen käynnistämistä.

Gear-laite antaa verkkoon tai palveluun liittyviä virheilmoituksia

- Jos olet alueella, jolla on heikko signaali tai huono vastaanoton laatu, signaali voi kadota. Siirry toiselle alueelle ja yritä uudelleen. Siirtymisen aikana näyttöön voi tulla toistuvasti virheilmoituksia.
- Jotkin toiminnot on tilattava erikseen. Lisätietoja saat palveluntarjoajaltasi.

Kosketusnäyttö reagoi hitaasti tai virheellisesti

- Jos kiinnität kosketusnäyttöön suojakalvon tai muun lisävarusteen, kosketusnäyttö ei ehkä toimi oikein.
- Jos käytät käsineitä, jos kätesi eivät ole puhtaat kosketusnäyttöä koskettaessasi tai jos napautat näyttöä terävällä esineellä tai sormenpäällä, kosketusnäyttö voi toimia virheellisesti.
- Kosketusnäyttö voi toimia virheellisesti kosteissa olosuhteissa ja kastuessaan.
- Käynnistä Gear-laite uudelleen, jolloin tilapäiset ohjelmavirheet poistuvat.
- Varmista, että Gear-laitteen ohjelmisto on päivitetty uusimpaan versioon.
- Jos kosketusnäyttö on naarmuuntunut tai vahingoittunut, toimita laite Samsung-huoltoon.

Gear-laite jumiutuu tai ilmenee vakava virhe

Jos Gear-laite jumiutuu tai lakkaa toimimasta, sovelluksia on ehkä suljettava tai Gear-laite on sammutettava ja käynnistettävä uudelleen. Jos Gear-laite on jumissa eikä vastaa, nollaa se pitämällä kotinäppäintä painettuna yli seitsemän sekuntia.

Jos tämä ei ratkaise ongelmaa, palauta laite tehdasasetuksiin. Napauta Sovellukset-näytössä **Asetukset** → **Gearin tiedot** → **Palauta Gear** → **Tehdaspalautus**. Muista varmuuskopioida kaikki Gear-laitteeseen tallennetut tärkeät tiedot ennen tehdasasetusten palauttamista.

Jos ongelma ei edelleenkään ratkea, ota yhteys Samsung-huoltoon.

Toinen Bluetooth-laite ei löydä Gear-laitetta

- Varmista, että Gear-laitteesi langaton Bluetooth-ominaisuus on käytössä.
- Nollaa Gear-laite ja yritä uudelleen.
- Varmista, että Gear-laitteesi ja toinen Bluetooth-laite ovat Bluetooth-yhteysetäisyyden sisällä (10 m). Etäisyys voi vaihdella laitteiden käyttöympäristön mukaan.

Jos nämä ohjeet eivät ratkaise ongelmaa, ota yhteys Samsung-huoltoon.

Bluetooth-yhteyttä ei voi muodostaa, tai Gear-laitteesi ja mobiililaitteen yhteys katkeaa

- Varmista, että Bluetooth-ominaisuus on käytössä kummassakin laitteessa.
- Varmista, ettei laitteiden välissä ole mitään esteitä, kuten seiniä tai sähkölaitteita.
- Varmista, että mobiililaitteeseen on asennettu Samsung Gear -sovelluksen uusin versio.
- Varmista, että Gear-laitteesi ja toinen Bluetooth-laite ovat Bluetooth-yhteysetäisyyden sisällä (10 m). Etäisyys voi vaihdella laitteiden käyttöympäristön mukaan.
- Käynnistä molemmat laitteet uudelleen ja käynnistä Samsung Gear uudelleen mobiililaitteessa.

Internet-yhteys katkeaa usein

- Varmista, että et peitä Gear-laitteen antennin aluetta.
- Jos olet alueella, jolla on heikko signaali tai huono vastaanoton laatu, signaali voi kadota. Yhteysongelmat voivat johtua palveluntarjoajan tukiaseman ongelmista. Siirry toiselle alueelle ja yritä uudelleen.
- Kun käytät Gear-laitetta liikkuessasi, langattoman verkon palvelut voivat olla poissa käytöstä palveluntarjoajan verkon ongelmien takia.

Akkukuvake on tyhjä

Akun virta on vähissä. Lataa akku.

Akku ei lataudu asianmukaisesti (Samsungin hyväksymät laturit)

- Varmista, että Gear-laite on liitetty langattomaan laturitelakkaan ja telakka on liitetty laturiin oikein.
- Ota yhteyttä Samsungin palvelukeskukseen akun vaihtamista varten.

Akku tyhjenee nopeammin kuin pian laitteen ostamisen jälkeen

- Jos Gear-laite tai sen akku on hyvin matalassa tai hyvin korkeassa lämpötilassa, akun käyttökelpoinen varaus voi pienentyä.
- Akkuvirran kulutus kasvaa joitakin sovelluksia käytettäessä.
- Akku on kuluva osa, ja sen varauksen kesto aika lyhenee ajan kuluessa.

Gear-laite tuntuu kosketettaessa kuumalta

Kun käytät tavallista enemmän tehoa vaativia sovelluksia tai käytät sovelluksia Gear-laitteessa pitkään, Gear-laite voi tuntua kosketettaessa kuumalta. Tämä on normaalia, eikä sen pitäisi vaikuttaa Gear-laitteesi käyttöikään eikä suorituskykyyn.

Gear-laite ei löydä nykyistä sijaintiasi

Gear-laite käyttää mobiililaitteesi sijaintietoja. GPS-signaalit voivat olla estyneitä joissakin paikoissa, kuten sisätiloissa. Aseta mobiililaite käyttämään Wi-Fi-verkkoa sijaintisi etsinnässä.

Gear-laitteeseen tallennettuja tietoja on kadonnut

Varmuuskopioi aina kaikki Gear-laitteeseen tallennetut tärkeät tiedot. Muutoin et voi palauttaa tietoja, jos ne vioittuvat tai katoavat. Samsung ei ole vastuussa Gear-laitteeseen tallennettujen tietojen katoamisesta.

Gear-laitteen kotelon ulkoreunalla on pieni rako

- Rako on valmistuksessa tarvittava ominaisuus, ja osat voivat liikkua tai väristä vähäisesti.
- Ajan myötä osien välinen kitka voi hieman suurentaa tätä rako.

Akun irrottaminen

- Jos haluat irrottaa akun, sinun **täytyy** toimittaa laite ja mukana toimitetut ohjeet valtuutettuun huoltoliikkeeseen.
- Oman turvallisuutesi vuoksi **älä yritä itse irrottaa** akkua. Jos akku irrotetaan väärin, akku ja laite voivat vahingoittua ja aiheuttaa henkilövahingon ja/tai muuttaa laitteen vaaralliseksi.
- Samsung ei ole vastuussa vahingoista tai menetyksistä (sopimuksessa olevista tai vahingonkorvausvastuista, mukaan lukien laiminlyönti), jotka voivat aiheutua näiden varoitusten ja ohjeiden täsmällisesti noudattamatta jättämisestä, Samsungin laiminlyönnistä aiheutuvaa kuolemaa tai henkilövahinkoa lukuun ottamatta.

- 1 Irrota hihna Gear-laitteesta.
- 2 Irrota ruuvit Gear-laitteen takaosasta.
- 3 Irrota näyttö Gear-laitteen rungosta litteäreunaisella työkalulla.
- 4 Irrota piirilevy nostamalla se pois Gear-laitteen rungosta.
- 5 Irrota akku vetämällä ylöspäin akun liitäntäjohto Gear-laitteen oikealla puolella.

Jos tarvitset apua tai on kysyttävää, käy sivullamme
www.samsung.fi.

Klikkaa "TUKI"=>"Ongelmanratkaisu"
ja valitse tuoteryhmä ja tuote.

Vaihtoehtoisesti soita asiakastukeemme
puhelinnumeroon: 030-6227 515

Tekijänoikeus

Copyright © 2015 Samsung Electronics

Tämä opas on kansainvälisten tekijänoikeuslakien suojaama.

Tämän oppaan osittainenkin jäljentäminen, jakeleminen, kääntäminen tai siirtäminen missä tahansa muodossa tai millä tahansa tavalla, sähköisesti tai mekaanisesti, mukaan lukien valokopiointi, äänittäminen tai säilyttäminen tietojen säilytys- ja hakujärjestelmissä, on kiellettyä ilman Samsung Electronicsin ennakkoon myöntämää kirjallista lupaa.

Tavaramerkit

- SAMSUNG ja SAMSUNG-logo ovat Samsung Electronicsin rekisteröityjä tavaramerkkejä.
- Bluetooth® on Bluetooth SIG, Inc:n rekisteröity tavaramerkki kaikkialla maailmassa.
- Wi-Fi®, Wi-Fi Protected Setup™, Wi-Fi Direct™, Wi-Fi CERTIFIED™ ja Wi-Fi-logo ovat Wi-Fi Alliansin rekisteröityjä tavaramerkkejä.
- Kaikki muut tavaramerkit ja tekijänoikeudet ovat omistajiensa omaisuutta.