

JUPITER Series

# Vacuum Cleaner

## user manual

- \* Before operating this unit, please read the instructions carefully.
- \* For indoor use only.

ENGLISH

imagine the possibilities



Thank you for purchasing a Samsung product.





DJ68-00605F-00

# safety information




## SAFETY INFORMATION


-   
WARNING
- Before operating the appliance, please read this manual thoroughly and retain it for your reference.
-   
WARNING
- Because these following operating instructions cover various models, the characteristics of your vacuum cleaner may differ slightly from those described in this manual.

## CAUTION/WARNING SYMBOLS USED

 WARNING	Indicates that a danger of death or serious injury exists.
 CAUTION	Indicates that a risk of personal injury or material damage exists.

## OTHER SYMBOLS USED

	Represents something you must NOT do.
	Represents something you must follow.
	Indicates that you must disconnect the power plug from the socket.

-   
WARNING
- This vacuum cleaner is designed for domestic household use only.  
Do not use this vacuum cleaner to clean building waste and debris.  
Regularly keep the filters in clean conditions to prevent of collecting fine dust in them.  
Do not use this vacuum cleaner with any of the filters removed.  
**Failure to meet these requirements could cause damage to the internal parts and void your warranty.**

# safety information

---

## IMPORTANT SAFEGUARDS

---

- 1.** Read all instructions carefully.  
Before switching on, make sure that the voltage of your electricity supply is the same as that indicated on the rating plate on the side of the cleaner.
- 2.** WARNING : Do not use the vacuum cleaner when rug or floor is wet. Do not use to suck up water.
- 3.** Close supervision is necessary when any appliance is used by or near children.  
Do not allow the vacuum cleaner to be used as a toy.  
Do not allow the vacuum cleaner to run unattended at any time.  
Use the vacuum cleaner only for its intended use as described in these instructions.
- 4.** Do not use the vacuum cleaner without a dust bin.  
Empty the dust bin before it is full in order to maintain the best efficiency.
- 5.** Do not use the vacuum cleaner to pick up matches, live ashes or cigarette butts.  
Keep the vacuum cleaner away from stoves and other heat sources. Heat can deform and discolour the plastic parts of the unit.  
Also do not use your vacuum cleaner to pick up sugar, salt, dust of building materials (e.g. cement, metal shavings and so on).
- 6.** Avoid picking up hard, sharp objects with the vacuum cleaner as they may damage the cleaner parts.  
Do not stand on the hose assembly.  
Do not put weight on the hose.  
Do not block the suction or the exhaust port.
- 7.** Switch the vacuum cleaner off on the body of the machine before unplugging from the electrical outlet.  
Disconnect the plug from the electrical outlet before emptying the dust bin.  
To avoid damage, please remove the plug by grasping the plug itself, not by pulling on the cord.

- 8.** This appliance can be used by children aged from 8 years and above and persons with reduced physical, sensory or mental capabilities or lack of experience and knowledge if they have been given supervision or instruction concerning use of the appliance in a safe way and understand the hazards involved.
- 9.** Children shall not play with the appliance.  
Cleaning and user maintenance shall not be made by children without supervision.
- 10.** The plug must be removed from the socket outlet before cleaning or maintaining the appliance.
- 11.** The use of an extension cord is not recommended.
- 12.** If your vacuum cleaner is not operating correctly, switch off the power supply and consult an authorized service agent.
- 13.** If the supply cord is damaged, it must be replaced by the manufacturer or its service agent or a similarly qualified person in order to avoid a hazard.
- 14.** Don't carry the vacuum cleaner by holding the hose.  
Use the handle on the vacuum cleaner set.
- 15.** Unplug the cleaner when not in use.  
Turn off the power switch before unplugging.

# contents

---

## **ASSEMBLING THE CLEANER**

06 Assembling the cleaner

06

## **OPERATING THE CLEANER**

07 Power control

07 Using accessory

07

## **MAINTAIN TOOLS AND FILTER**

09 Emptying the dust bin

09 Check dust filter indicator

10 Cleaning the dust filter

11 Maintain tools

11 Power cord

11 Dust bin

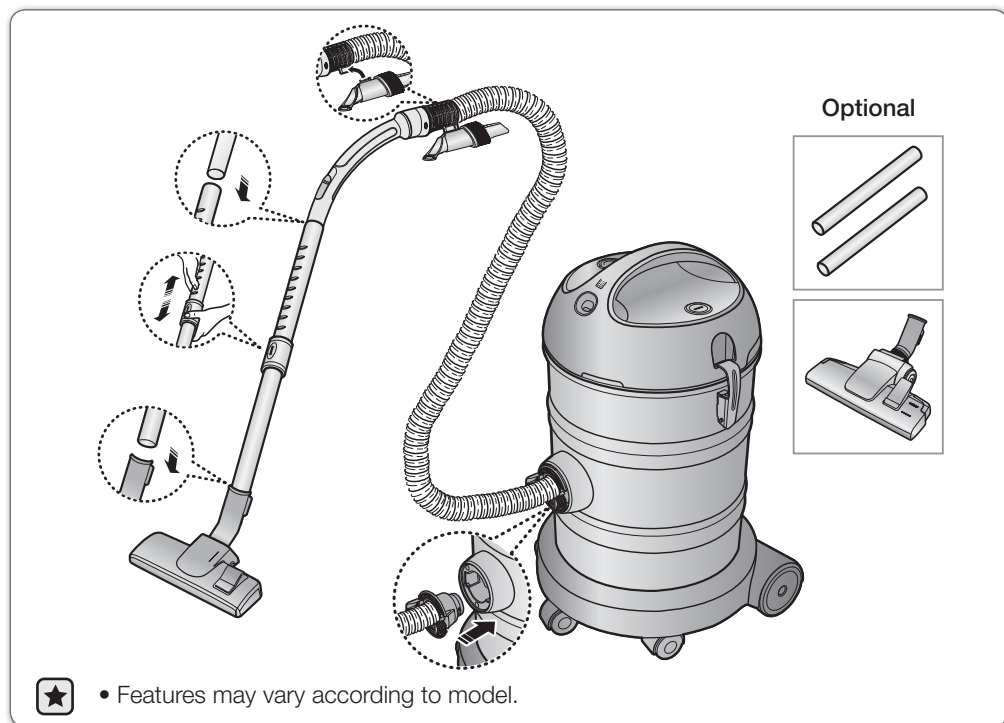
09

## **TROUBLESHOOTING**

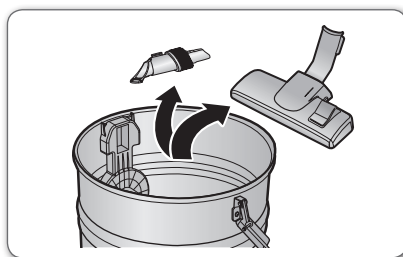
12

# assembling the cleaner

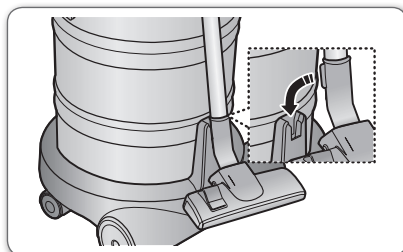
## ASSEMBLING THE CLEANER



- Before using the vacuum cleaner put the brush and cleaner, accessory out of the dust bin.



- For storage, park the floor nozzle.



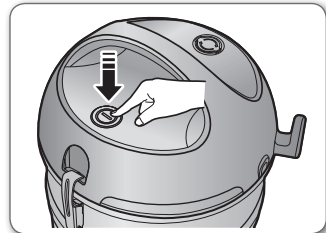
# operating the cleaner

## POWER CONTROL

### - BODY

Press the power control button repeatedly to select the correct mode.

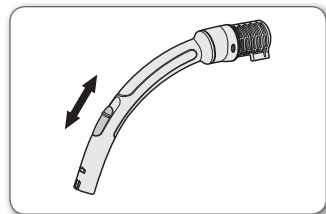
(ON ↔ OFF)



The Power control button operates the vacuum cleaner or stops it.

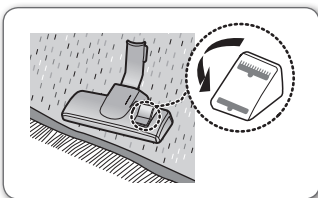
### - HOSE

To reduce suction for cleaning draperies, small rugs and other light fabrics, pull the tap air until the hole is open.

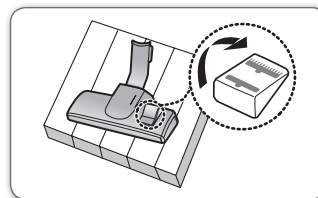


### - BRUSH

FLOOR NOZZLE



Using on carpet

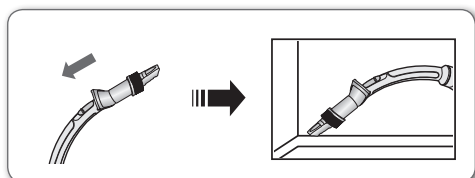


Using on tile or floor

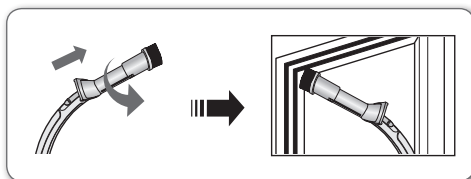
## USING ACCESSORY

### Accessory

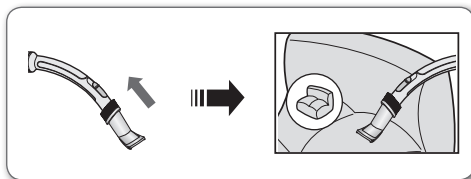
- Push the accessory on to the end of the hose handle.



- To use the dusting tool, push the accessory on to the end of the hose handle.

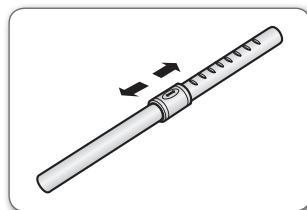


- To use the upholstery tool, push the accessory on to the end of the hose handle.



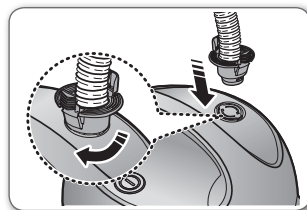
## Pipe (Optional)

- Adjust the length of the telescopic pipe by sliding the length control button located in the center of the telescopic pipe back and forth.

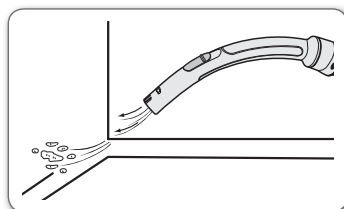


## Using the blower

1. Disconnect the hose from the body of the cleaner.
2. Connect the hose clamber to the blow hole.
3. Turn the hose clamber to the clockwise and lock the clamber properly.

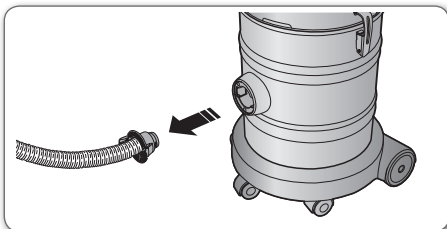


- To use the blower, disassemble the pipe and the brush.

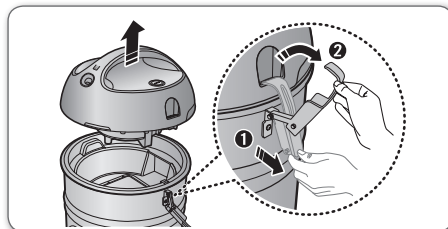


# maintain tools and filter

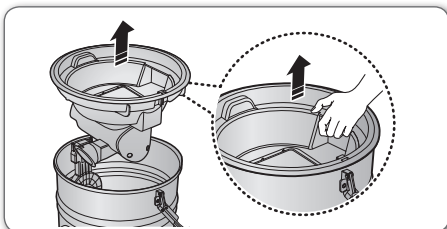
## EMPTYING THE DUST BIN



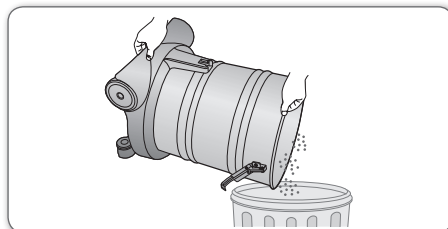
1. Disassemble the suction hose clamber.



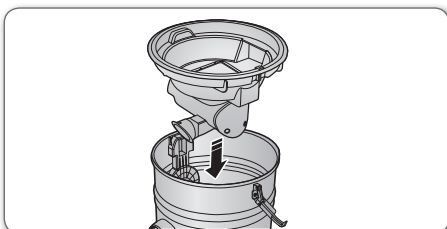
2. Unlock the body clamber at both side and lift the upper body to disassemble it from the dust tank.



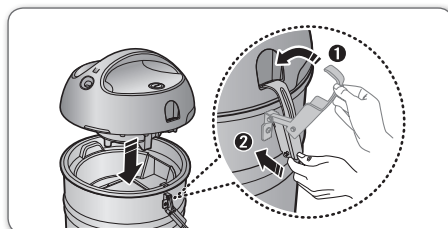
3. Lift the dust cover to open and put it down carefully. Please beware of dust falling off from the dust cover.



4. Dispose dust materials.



5. Assemble the dust cover properly.



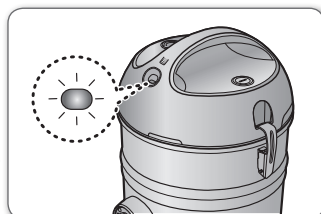
6. Assemble the upper body and lock the body clamber at both side.

## CHECK DUST FILTER INDICATOR

If the indicator turns to yellow color while you are cleaning, the dust filter is required to be cleaned.



If the indicator continues to display yellow color even after cleaning the dust filter, turn the vacuum cleaner off and check if there is any clogging in the hose, tube, floor nozzle or inlet of the dust cover.

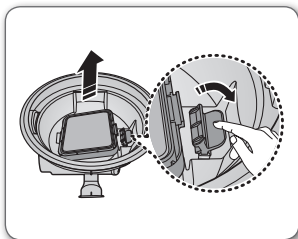


## CLEANING THE DUST FILTER

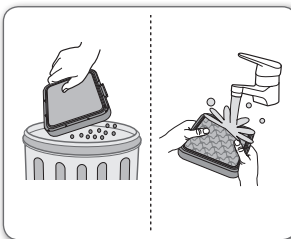


### When to clean the dust filter

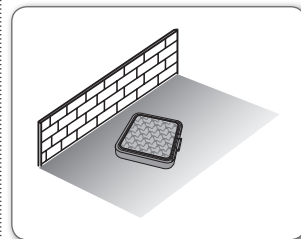
- When suction is noticeably reduced continuously.
- When the sponge is heavily polluted.



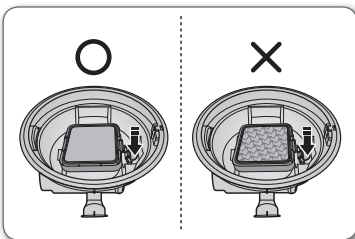
1. Pull the lever and disassemble the dust filter.



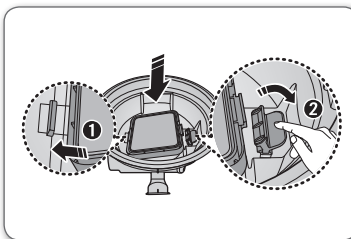
2. Wash the dust filter with water.



3. Let the dust filter dry in the shade for more than 12 hours.



4. Please assemble dust filter with the direction as shown.



5. Assemble the dust filter after pulling the lever and insert the dust filter properly.



Make sure that the dust filter is changed once a year.  
If you use a vacuum cleaner very often, resource filter can be reduced.  
In this case it is recommended to change the dust filter with greater frequency.



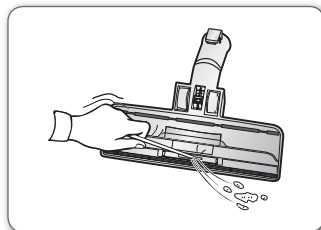
Try to keep the dust filter clean constantly. Regularly check its condition.  
Ignoring this requirement can lead to motor and body overheating, failure and reduce the service life of the appliance.

# maintain tools and filter

## MAINTAIN TOOLS

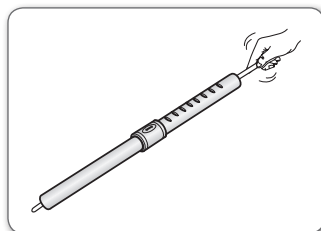
### 2-step brush

- Remove waste matter completely if the inlet is blocked.



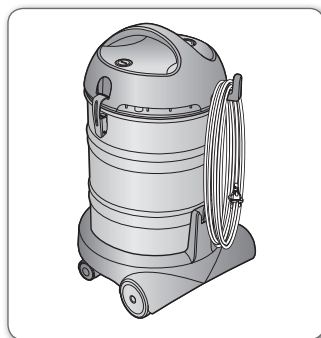
### Pipe (Optional)

- To check for blockages, separate the telescopic pipe and adjust to shorten. This allows for easier removal of waste clogging the tube.



## POWER CORD

After cleaning, wind the power cord and hang it on the hanger.

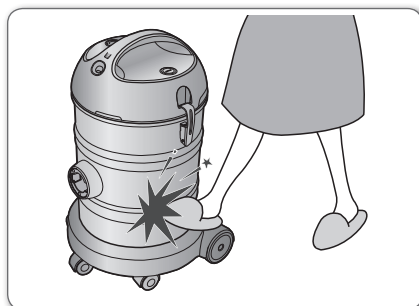


## DUST BIN



WARNING

Do not give any impact to the dust bin.  
The dust bin can be dented by external impact.



# troubleshooting

---

PROBLEM	SOLUTION
Motor downs and does not start.	<ul style="list-style-type: none"><li>• Check cable, plug and socket.</li><li>• Leave to cool.</li></ul>
Suction force is gradually decreasing.	<ul style="list-style-type: none"><li>• Check for blockage and remove.</li></ul>
Vacuum cleaner downs, does not pick up dirt	<ul style="list-style-type: none"><li>• Check hose and replace if required.</li></ul>
Low or decreasing suction.	<ul style="list-style-type: none"><li>• Please check dust filter. If required clean it as illustrated in the instruction.</li></ul>
Body overheating	<ul style="list-style-type: none"><li>• Please check dust filter. If required clean it as illustrated in the instruction.</li></ul>
Unpleasant smell during vacuuming	<ul style="list-style-type: none"><li>• Please note that there may be a slight smell during vacuuming when the cleaner is new (4-5 days).</li></ul>

memo

---



Design & specification are subject to change without notice.



شرکت سام سرویس نمایندگی خدمات پس از فروش محصولات سامسونگ در ایران  
هیچگونه مسئولیتی در قبال دستگاههای فاقد کارت گارانتی ویژه سام سرویس ندارد.

طرح و مشخصات بدون اطلاع قبلی منوط به تغییر هستند.



# رفع اشکالات

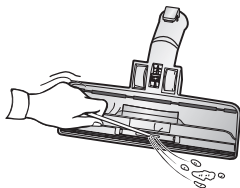
مشکل	راه حل
موتور خاموش شده و استارت نمی کند.	<ul style="list-style-type: none"> <li>کابل، دوشاخه و پریز را کنترل کنید.</li> <li>بگذارید خنک شود.</li> </ul>
نیروی مکش به طور تدریجی کاهش پیدا می کند.	<ul style="list-style-type: none"> <li>گرفتگی داخل شلنگ را کنترل کرده و آن را برطرف کنید.</li> </ul>
جاروی برقی کثافات را برداشت نمی کند.	<ul style="list-style-type: none"> <li>شلنگ را کنترل کرده و در صورت لزوم تعویض کنید.</li> </ul>
قدرت مکش پائین یا کم شونده.	<ul style="list-style-type: none"> <li>لطفاً فیلتر گرد و غبار را کنترل کنید.</li> <li>در صورت لزوم به صورتیکه در دستورالعمل نشان داده شده آنرا تمیز کنید.</li> </ul>
زیاد گرم شدن بدنه.	<ul style="list-style-type: none"> <li>لطفاً فیلتر گرد و غبار را کنترل کنید.</li> <li>در صورت لزوم به صورتیکه در دستورالعمل نشان داده شده آنرا تمیز کنید.</li> </ul>
بوی ناخوشایند در حین جارو کردن.	<ul style="list-style-type: none"> <li>لطفاً توجه کنید هنگامیکه جاروی برقی هنوز نو است (۴ تا ۵ روز) ممکن است قدری بو در حین جارو کردن ایجاد شود.</li> </ul>

# حفظ و نگهداری از ابزار و فیلتر

## حفظ و نگهداری از ابزار

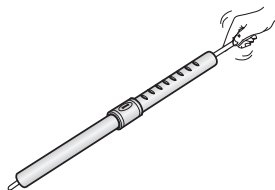
### برس ۲ مرحله ای

- اگر مجرای ورودی مسدود شده، مواد زائد را کاملاً خارج کنید.



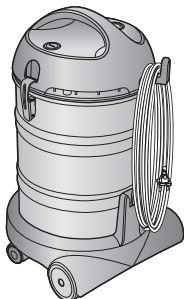
### لوله (انتخابی)

- برای کنترل گیرکردگی، لوله تلسکوپی را جدا کرده و آنرا کوتاه کنید. اینکار خارج کردن مواد زائد که لوله را مسدود کرده آسانتر می کند.



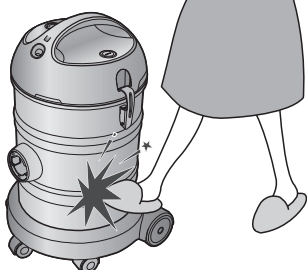
## سیم برق

پس از تمیز کردن، سیم برق را حلقه کرده و آنرا روی آویزگر آویزان کنید.



## محفظه گردوغبار

به محفظه گردوغبار هیچگونه فشاری وارد نکنید. فشار خارجی ممکن است در محفظه گردوغبار فرو رفتگی ایجاد کند.

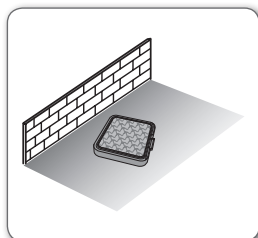




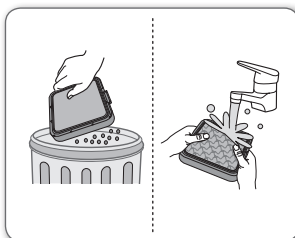
## تمیز کردن فیلتر گرد و غبار

### هنگام تمیز کردن فیلتر گردوغبار

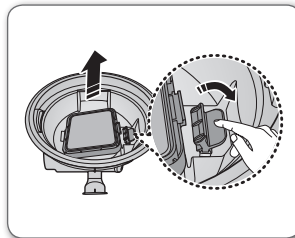
- هنگامیکه مکش به طور قابل ملاحظه ای کاهش پیدا کرده است.
- هنگامیکه اسفنج شدیداً کثیف شده است



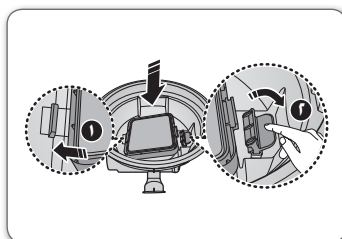
۳. اجازه دهید که فیلتر گرد و غبار برای حداقل ۱۲ ساعت در سایه خشک شود.



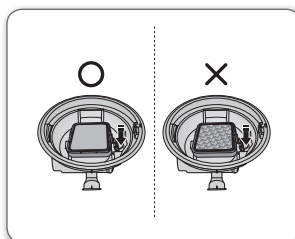
۲. فیلتر گرد و غبار را با آب بشویید.



۱. اهرم را کشیده و فیلتر گردوغبار را جدا کنید.



۵. فیلتر گردوغبار را پس از کشیدن اهرم سوار کرده و فیلتر گردوغبار را به طور صحیح وارد کنید.



۴. لطفاً فیلتر گرد و غبار را در جهتی که نشان داده شده نصب کنید.

حتماً فیلتر گرد و غبار را سالی یکبار تعویض کنید.

اگر به کرات از جاروی برقی استفاده می کنید، ممکن است بازدهی فیلتر کاهش پیدا کند. در این صورت توصیه می شود که فیلتر گرد و غبار را به دفعات بیشتری تعویض کنید.



سعی کنید که فیلتر گردوغبار را همیشه تمیز نگه دارید. وضعیت آنرا به طور مرتب کنترل کنید.

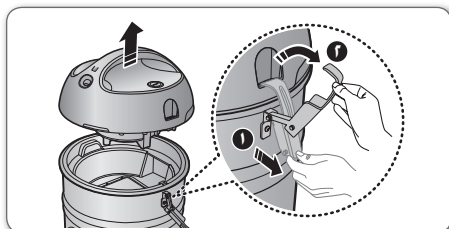
نادیده گرفتن این شرایط ممکن است منجر به زیاد گرم شدن موتور و بدنه و از کارافتادگی شده عمر مفید دستگاه را کاهش دهد.



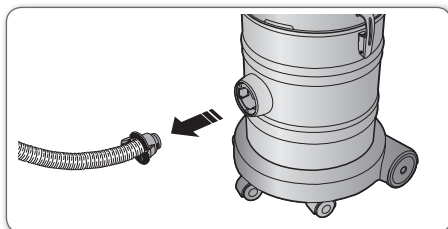
# حفظ و نگهداری از ابزار و فیلتر



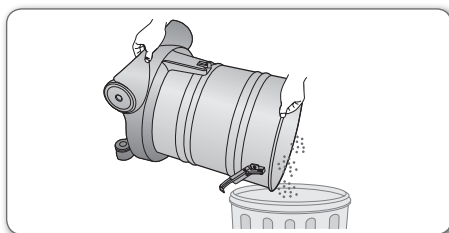
خالی کردن محفظه گردوغبار



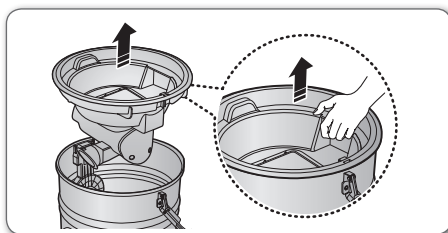
۲. قفل گیره بدنه را در دو طرف باز کرده و بدنه فوقانی را برای پیاده کردن آن از مخزن گردوغبار بلند کنید.



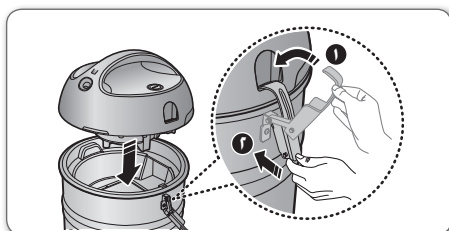
۱. گیره شلنگ مکش را پیاده کنید.



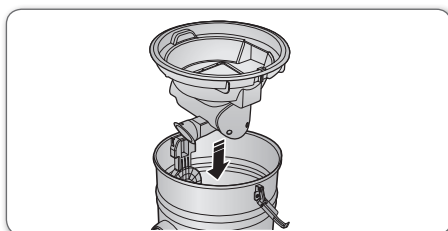
۴. گرد و غبار را تخلیه کنید.



۳. سرپوش گردوغبار را بلند کنید تا باز نشود و آنرا با احتیاط به زمین بگذارید. لطفاً مراقبت گردوغباری که از سرپوش گردوغبار بیرون می ریزد باشید.

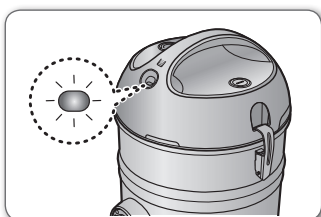


۶. بدنه فوقانی را سوار کرده و گیره بدنه را در هر دو طرف قفل کنید.



۵. سرپوش گردوغبار را به طور صحیح سوار کنید.

## کنترل نشانگر فیلتر گرد و غبار

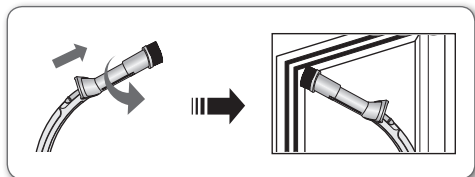


اگر نشانگر در حین تمیز کردن به رنگ زرد درآمد، بایستی فیلتر گردوغبار را تمیز کرد.

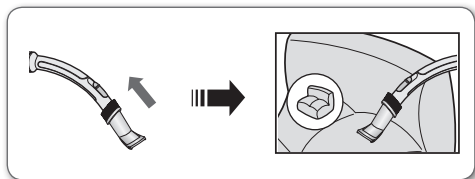
اگر نشانگر حتی پس از تمیز کردن فیلتر گردوغبار به رنگ زرد باقی ماند، جاروی برقی را خاموش کرده و کنترل کنید که هیچگونه گیرکردی در شیلنگ، لوله، نازل کف اتاق یا ورودی سرپوش گردوغبار وجود نداشته باشد.



- برای استفاده از ابزار گردگیری، ملحقات را به انتهای دسته شلنگ وصل کنید

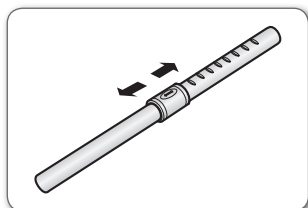


- برای استفاده از ابزار تمیز کردن مبلمان، ملحقات را به انتهای دسته شلنگ وصل کنید.



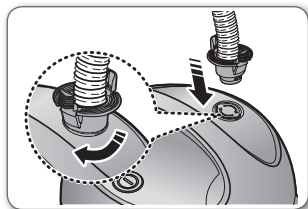
### لوله (انتخابی)

- طول لوله تلسکوپی را توسط لغزاندن دکمه کنترل طول که در وسط لوله تلسکوپی قرار دارد به عقب و جلو تنظیم کنید.

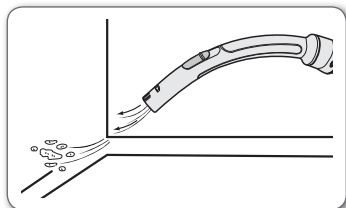


### استفاده از دمنده

۱. شلنگ را از بدنه جاروی برقی جدا کنید.
۲. گیره شلنگ سوراخ دمنده وصل کنید.
۳. گیره شلنگ را در جهت عقربه ساعت گردانده و گیره را به طور صحیح قفل کنید.



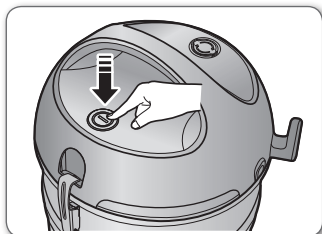
- برای استفاده از دمنده، لوله و برس را پیاده کنید.



# استفاده از جارو

## کنترل نیرو

- بدنه

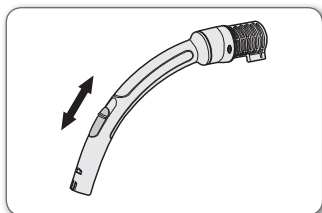


کنترل نیرو را مکرراً فشار دهید تا حالت صحیح انتخاب شود.  
(روشن ↔ خاموش)

دکمه کنترل نیرو جاروی برقی را روشن کرده یا آنرا متوقف می کند.



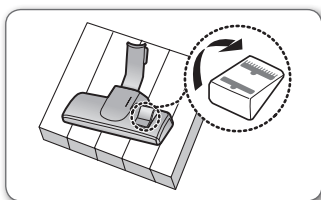
- شلنگ



برای کاهش مکش جهت تمیز کردن پرده، فرش کوچک و سایر پارچه های سبک،  
زیانه هوا را بکشید تا سوراخ باز نشود.

- برس

نازل کف اتاق



استفاده روی کاشی یا کف اتاق

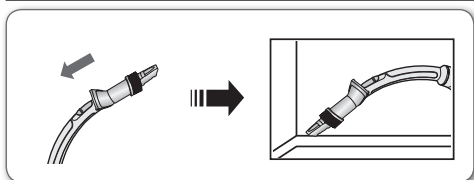


استفاده روی فرش

## استفاده از ملحقات

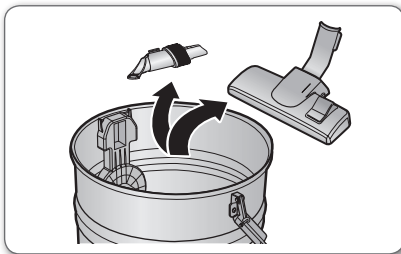
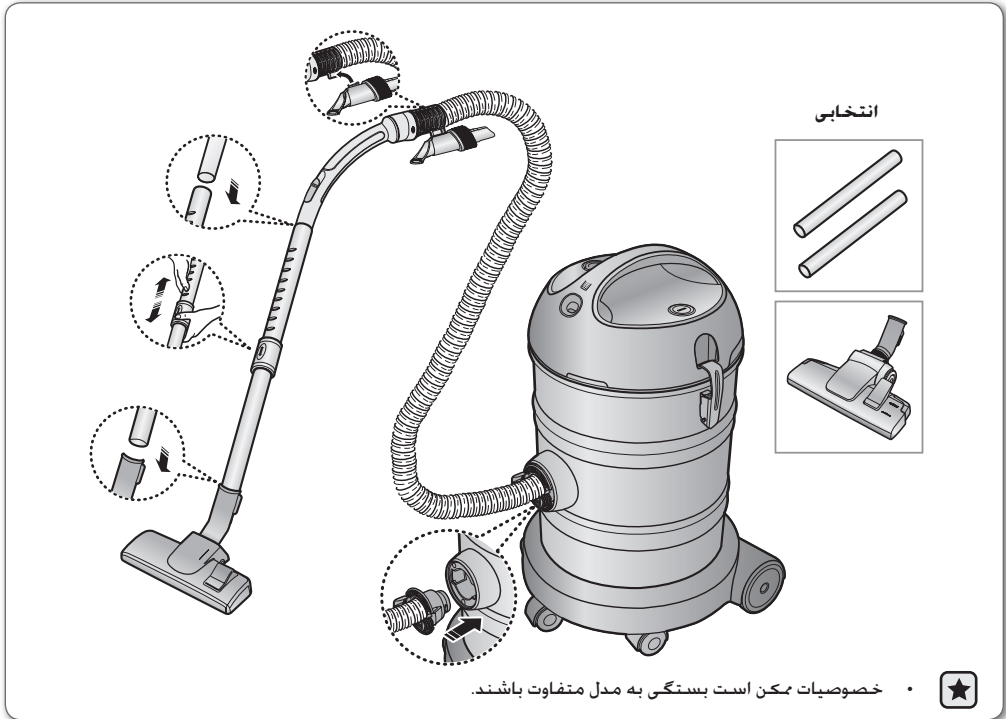
### ملحقات

- ملحقات را به انتهای دسته شلنگ وصل کنید.

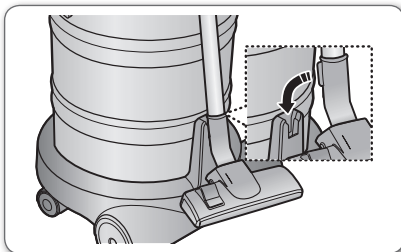


# سوار کردن جارو

سوار کردن جارو



- برس و لوازم تمیز کردن را قبل از استفاده از جاروی برقی از محفظه گردوغبار خارج کنید.



- برای نگهداری نازل کف اتاق بر روی بدنه سوار کنید. ★

# فهرست مندرجات

سوار کردن جارو ۰۶

سوار کردن جارو

۰۶

کنترل نیرو ۰۷  
استفاده از ملحقات ۰۷

استفاده از جارو

۰۷

خالی کردن محفظه گردوغبار ۰۹  
کنترل نشانگر فیلتر گرد و غبار ۰۹  
تمیز کردن فیلتر گرد و غبار ۱۰  
حفظ و نگهداری از ابزار ۱۱  
سیم برق ۱۱  
محفظه گردوغبار ۱۱

حفظ و نگهداری از ابزار و فیلتر

۰۹

رفع اشکالات

۱۲

۸. کودکان از سن ۸ سال و اشخاصی که توانایی های محدود جسمانی، حسی یا روانی یا فقدان تجربه و دانش دارند در صورتی می توانند از این دستگاه استفاده کنند که نظارت یا دستوراتی را در مورد استفاده ایمن از دستگاه دریافت کرده و از خطرات مربوطه آگاهی داشته باشند. کودکان نباید با این دستگاه بازی کنند. کودکان بدون نظارت و سرپرستی به موارد تمیز کردن و حفظ و نگهداری توسط کاربر نخواهند پرداخت.
۹. باید مراقب کودکان بود تا اطمینان حاصل شود که با دستگاه بازی نمی کنند.
۱۰. دوشاخه بایستی قبل از تمیز کردن یا تعمیر و نگهداری از دستگاه، از پریز کشیده شود.
۱۱. استفاده از سیم رابط توصیه نمی شود.
۱۲. اگر جاروی برقی درست کار نمی کند، آنرا خاموش کرده و با متصدی تعمیراتی مجاز مشورت کنید.
۱۳. اگر سیم برق آسیب دیده، بایستی توسط سازنده یا متصدی تعمیراتی سازنده یا شخص واجد شرایط مشابهی تعویض شود تا از بروز خطر جلوگیری شود.
۱۴. جاروی برقی را با نگه داشتن شلنگ حمل نکنید. از دستگیره بر روی جاروی برقی استفاده کنید.
۱۵. هنگامیکه از جارو استفاده نمی شود، آنرا از پریز بکشید. قبل از اینکه از پریز بکشید، آنرا خاموش کنید.

# اطلاعات ایمنی

## محافظت های مهم

۱. همه دستورالعمل ها را با دقت مطالعه کنید.  
قبل از روشن کردن. مطمئن شوید که ولتاژ منبع برق با آنچه بر روی پلاک ظرفیت در پهلوی جاروبرقی نشان داده شده یکسان باشد.
۲. هشدار: هنگامیکه فرش یا کف اتاق خیس است. از جاروی برقی استفاده نکنید.  
برای مکش آب استفاده نکنید.
۳. هنگامیکه کودکان از هر دستگاهی استفاده می کنند یا در مجاورت کودکان از آنها استفاده می شود. نظارت دقیق لازم است.  
نگذارید که از جاروی برقی به عنوان یک اسباب بازی استفاده شود.  
نگذارید که جاروی برقی بدون اینکه کسی مراقب آن باشد کار کند.  
از جاروی برقی فقط برای منظوری که در این دستورالعمل ها توصیف شده استفاده کنید.  
۴. از جاروی برقی بدون محفظه گردوغبار استفاده نکنید.  
محفظه گردوغبار را قبل از اینکه پر شود خالی کنید تا بهترین سطح کارائی را داشته باشد.
۵. از جاوی برقی برای برداشتن کبریت. خاکستر روشن یا ته سیگار استفاده نکنید.  
جاروی برقی را از اجاق و سایر منابع حرارتی دور نگه دارید. گرما ممکن است قطعات پلاستیکی دستگاه را تغییر شکل داده یا رنگ آن را از بین ببرد. همچنین از جاروی برقی برای برداشتن شکر. نمک. گردوغبار مواد ساختمانی (از قبیل سیمان. تراشه های فلزی و غیره) استفاده نکنید.
۶. از برداشتن اشیاء سخت و تیز توسط جاروی برقی پرهیز کنید چون ممکن است به قطعات جاروی برقی آسیب وارد شود. روی شلنگ نایستید.  
روی شلنگ فشار وارد نکنید. سوراخ مکش یا خروجی را مسدود نکنید.
۷. قبل از کشیدن دوشاخه از پریز برق. جاروی برقی را روی بدنه ماشین خاموش کنید. دوشاخه را قبل از خالی کردن محفظه گردوغبار از پریز برق بکشید. برای جلوگیری از آسیب به سیم رابط. دوشاخه را با گرفتن خود دوشاخه از پریز برق خارج نکنید. سیم را نکشید.

# اطلاعات ایمنی

## اطلاعات ایمنی

- قبل از استفاده از دستگاه، لطفاً این دفترچه راهنما را با دقت مطالعه کرده و برای مراجعه آینده نگه دارید.
- چون دستورالعمل های استفاده زیر مربوط به مدل های مختلفی می شود، ممکن است خصوصیات جاروی برقی شما با آنچه در این دفترچه راهنما توصیف شده تفاوت داشته باشد.



هشدار



هشدار

### علائم احتیاط/هشدار استفاده شده

نشان می دهد که خطر مرگ یا مصدومیت شدید وجود دارد.	 هشدار
نشان می دهد که خطر مصدومیت شخصی یا آسیب وارد شدن به مواد وجود دارد.	 احتیاط

### سایر علائم استفاده شده

نشان دهنده کاربست که نباید انجام دهید.	
نشان دهنده کاربست که بایستی مراعات کنید.	
نشان می دهد که بایستی دوشاخه برق را از پریز بکشید.	

این جاروی برقی فقط برای استفاده در منزل طراحی شده است.  
از این جاروی برقی برای تمیز کردن زباله و باقیمانده های ساختمانی استفاده نکنید.  
فیلترها را برای پیشگیری از جمع شدن گرد و غبار ریز در آنها مرتب تمیز نگه دارید.  
از این جاروی برقی در حالیکه هر کدام از فیلترها برداشته شده اند استفاده نکنید.  
قصور در برآوری این شرایط ممکن است موجب آسیب وارد شدن به قطعات داخلی شده و گارانتی را باطل کند.



هشدار



# جاروی برقی دفترچه راهنمای کاربر

فارسی

❖ قبل از استفاده از این دستگاه، لطفاً دستورالعمل ها را با دقت مطالعه کنید.  
❖ فقط برای استفاده در فضای سرپوشیده.

## امکانات را تصور کنید

از اینکه این محصول Samsung را خریداری کردید تشکر می کنیم.

**SAMSUNG**

DJ68-00605F-00