



احتياطات السلامة

- قبل استخدام وحدة التحكم عن بعد السلوكية، قم بقراءة هذه التعليمات بعناية.
- وعقب قراءة التعليمات احتفظ بكتيب تعليمات المستخدم في مكان آمن ومنظم. في حالة تغير المستخدم، يجب أن تقوم بتسليم كتيبات التعليمات.
- لا تحاول مطلقاً تثبيت نظام مكيف الهواء ولا تحاول نقل وحدة التحكم عن بعد السلوكية بنفسك.



◆ لا تحاول مطلقاً تثبيت أو إصلاح وحدة التحكم عن بعد السلوكية بنفسك.

◆ لا تحتوي وحدة التحكم عن بعد هذه على أجزاء يمكن للمستخدم أن يقوم بصيانتها. عليك القيام دائماً باستشارة المتخصصين في الخدمة المؤهلين للقيام بالإصلاح.

◆ عند النقل، قم باستشارة عاملي الخدمة المؤهلين من أجل فصل أو تثبيت وحدة التحكم عن بعد.

◆ تأكد من أن الحائط قوي بالدرجة الكافية لدعم وزن وحدة التحكم عن بعد.

◆ يجب أن تقوم بتثبيت وحدة التحكم عن بعد بمصدر الطاقة المصنف.

◆ في حالة التعطل (رائحة الحريق أو ما إلى ذلك)، توقف مباشرة عن التشغيل وقم بإيقاف تشغيل مفتاح الكهرباء. وقم باستشارة عاملي الخبرة المؤهلين.



◆ لا تستخدم غازات قابلة للاشتعال بجوار وحدة التحكم عن بعد.

◆ لا تسكب الماء على وحدة التحكم عن بعد السلوكية.

◆ لا تقم بتشغيل وحدة التحكم عن بعد بالأيدي المبتلة.

◆ لا تقم بتثبيت وحدة التحكم عن بعد في مكان تتصل فيه بغازات قابلة للاشتعال أو زيت ماكينة أو غاز كبريت أو ما إلى ذلك.

◆ لا تضغط على الأزرار بشيء حاد.

◆ لا تسحب أو تثني وحدة التحكم عن بعد السلوكية بشكل مفرط.

◆ لا تقم باستخدام وحدة التحكم عن بعد السلوكية لأغراض أخرى.

◆ لا تقم برش مبيد حشري أو أي مواد قابلة للاشتعال على وحدة التحكم عن بعد السلوكية.

◆ لا تقم بتنظيف وحدة التحكم عن بعد السلوكية بالبنزين أو المحاليل المخففة أو الكيماويات الأخرى.

◆ لا تقم بصدم وحدة التحكم عن بعد السلوكية ولا تحاول تفكيكها بنفسك.

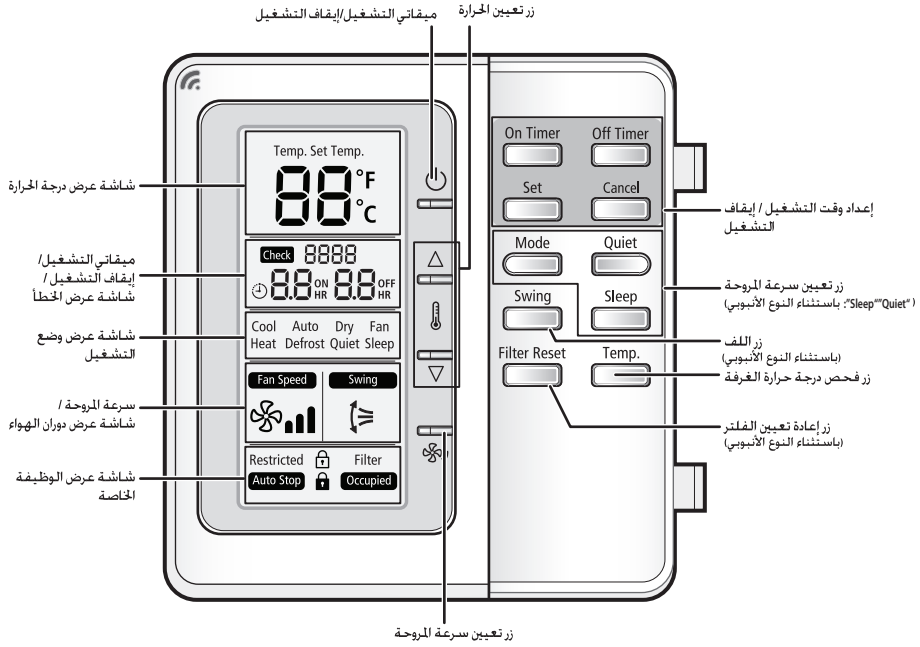


المحتويات

٤	◆ وحدة التحكم عن بعد السلكية
٥	◆ الاستعداد للبداية
٦	◆ اختيار وضع التشغيل التلقائي
٧	◆ اختيار وضع التبريد
٨	◆ اختيار الوضع الجاف
٩	◆ اختيار وضع المروحة
١٠	◆ اختيار وضع التسخين
١١	◆ اختيار الوضع الصامت
١٢	◆ اختيار وضع النوم
١٣	◆ ضبط اتجاه لف الهواء
١٤	◆ فحص درجة حرارة الغرفة
١٤	◆ تأمين وحدة التحكم عن بعد السلكية
١٥	◆ ضبط مقياسي التشغيل
١٦	◆ ضبط مقياسي إيقاف التشغيل
١٧	◆ تعيين وظيفة الإيقاف التلقائي
١٨	◆ تعيين حدود درجة الحرارة
١٩	◆ تأمين جزء من وحدة التحكم عن بعد السلكية

وحدة التحكم عن بعد السلكية

وحدة التحكم عن بعد السلكية متعددة الوظائف مثبتة على الحائط.



◆ **ملاحظة:** سيتم إدراك إعدادات محول DIP خلال البدء في التشغيل. إذا تم إجراء أي تعديلات على إعدادات محول DIP عقب بدء التشغيل، يجب عليك بدء تشغيل النظام بالضغط على **Set** و **Cancel** أو إعادة تعيين الطاقة.

◆ اضغط على الزر **Filter Reset** عقب تنظيف فلتر الهواء. سوف تختفي العلامة **Filter**. سوف تعرض وحدة التحكم عن بعد الفلتر لتنبيه المستخدم لتنظيف الفلتر وإيقاف تشغيل الشاشة عند الضغط على الزر **Filter Reset**.

◆ يتم عرض **Restricted** إذا قمت بالضغط على زر الوظيفة التي لا تدعمها الوحدة الداخلية.






الاستعداد للبداية

لقد اشترت لتوك وحدة التحكم عن بعد السلكية وقد تم تثبيتها عن طريق المتخصص في التثبيت.

يحتوي كتيب تعليمات المستخدم الخاص بك الكثير من المعلومات القيمة بخصوص استخدام وحدة التحكم عن بعد السلكية الخاصة بك. يرجى قراءة التعليمات المذكورة في الكتيب حيث ستساعدك على الاستفادة من خصائص الوحدة.

في هذا الكتيب، سوف تجد سلسلة من الإجراءات لكل وظيفة متاحة.

تستخدم الرسوم في الإجراءات خطوة بخطوة 3 رموز مختلفة:

		
اضغط مع الاستمرار	ادفع	اضغط

اختيار وضع التشغيل التلقائي

يتم التحكم في درجة حرارة الغرفة وسرعة المروحة تلقائياً في الوضع التلقائي

- 1 اضغط زر (التشغيل/إيقاف التشغيل) لتشغيل الوحدة الداخلية.
(لا تضغط زر (التشغيل/إيقاف التشغيل) إذا كانت وحدة التحكم عن بعد في وضعية التشغيل).

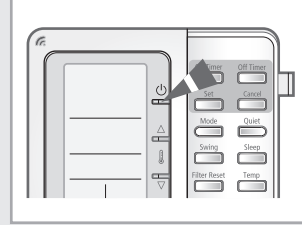
النتيجة: يتم تشغيل مكيف الهواء على أحدث الأوضاع المستخدمة.

يتمتع مكيف الهواء بألية حماية مثبتة حماية الوحدة من التلف عندما تعمل تلقائياً عقب:



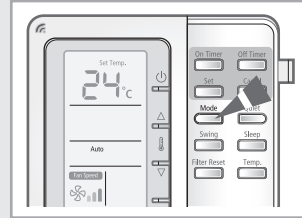
- ◆ توصيل الكهرباء
- ◆ الإيقاف

يبدأ مكيف الهواء في العمل بعد ٣ دقائق.



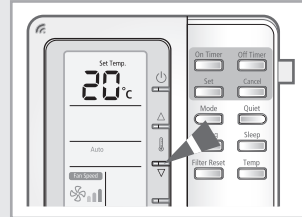
- 2 لاختيار الوضع التلقائي، اضغط زر Mode حتى يتم عرض كلمة Auto على شاشة وحدة التحكم عن بعد.

النتيجة: يعمل مكيف الهواء في الوضع التلقائي.
◆ يتم اختيار سرعة المروحة تلقائياً على الوضع التلقائي. لا يمكن التحكم في سرعة المروحة.



- 3 لضبط درجة الحرارة، اضغط على الأزرار يمكن تعيين درجة الحرارة بين ١٨ - ٣٠ درجة س.

النتيجة: يتم ضبط درجة الحرارة بمقدار درجة واحدة س عند الضغط على الأزرار .

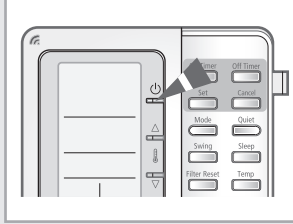


- 4 لضبط اتجاه لف الهواء، راجع الصفحة ١٣.

ملاحظة: سرعة المروحة في الوضع التلقائي عندما تكون درجة حرارة الغرفة مرتفعة، يخرج الهواء البارد والقوي، عقب برودة الغرفة، يخرج الهواء المعتدل.

اختيار وضع التبريد

قم باختيار وضع التبريد لخفض درجة حرارة الغرفة.



١ اضغط زر (التشغيل/إيقاف التشغيل) لتشغيل الوحدة الداخلية.
(لا تضغط زر (التشغيل/إيقاف التشغيل) إذا كانت وحدة التحكم عن بعد في وضعية التشغيل).

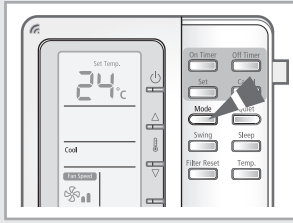
النتيجة: يتم تشغيل مكيف الهواء على أحدث الأوضاع المستخدمة.

يتمتع مكيف الهواء بألية حماية مثبتة لحماية الوحدة من التلف عندما تعمل تلقائياً عقب:



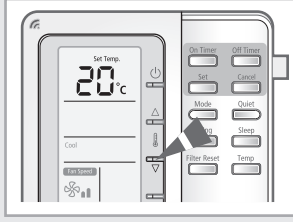
- ◆ توصيل الكهرباء
- ◆ الإيقاف

يبدأ مكيف الهواء في العمل بعد ٣ دقائق.



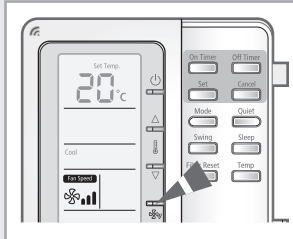
٢ لاختيار وضع التبريد، اضغط زر حتى يتم عرض كلمة Cool على شاشة وحدة التحكم عن بعد.

النتيجة: ◆ يعمل مكيف الهواء في وضع التبريد.



٣ لضبط درجة الحرارة، اضغط على الأزرار .
يمكن تعيين درجة الحرارة بين ١٨ - ٣٠ درجة س.

النتيجة: يتم ضبط درجة الحرارة بمقدار درجة واحدة س عند الضغط على الأزرار .



٤ قم باختيار سرعة المروحة بالضغط على زر .

النتيجة: كل مرة يتم فيها الضغط على زر ، تتغير سرعة المروحة بالترتيب التالي:



منخفض ← متوسط ← مرتفع ← تلقائي

٥ لضبط اتجاه لف الهواء، راجع الصفحة ١٣.

ملاحظة: إذا قمت باختيار وضع التسخين خلال عمل وضع التبريد، يتم إلغاء وضع التبريد.

اختيار الوضع الجاف

اختر الوضع الجاف (Dry) إذا كانت الغرفة رطبة للغاية.

١ اضغط زر  (التشغيل/إيقاف التشغيل) لتشغيل الوحدة الداخلية.
(لا تضغط زر  (التشغيل/إيقاف التشغيل) إذا كانت وحدة التحكم عن بعد في وضعية التشغيل).

النتيجة: يتم تشغيل مكيف الهواء على أحدث الأوضاع المستخدمة.

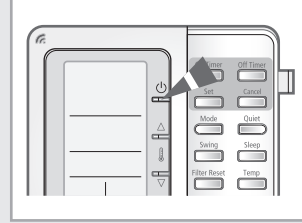
يتمتع مكيف الهواء بألية حماية مثبتة حماية الوحدة من التلف عندما تعمل تلقائياً عقب:




◆ توصيل الكهرباء

◆ الإيقاف

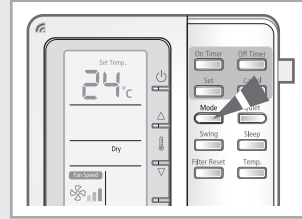
يبدأ مكيف الهواء في العمل بعد ٣ دقائق.







٢ لاختيار الوضع الجاف، اضغط زر  حتى يتم عرض كلمة Dry على شاشة وحدة التحكم عن بعد.

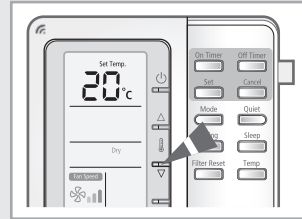
النتيجة: ◆ يعمل مكيف الهواء في الوضع الجاف.

◆ يتم اختيار سرعة المروحة تلقائياً على الوضع الجاف. لا يمكن التحكم في سرعة المروحة.



٣ لضبط درجة الحرارة، اضغط على الأزرار   .
يمكن تعيين درجة الحرارة بين ١٨ - ٣٠ درجة س.

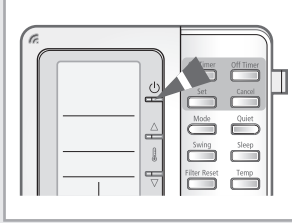
النتيجة: يتم ضبط درجة الحرارة بمقدار درجة واحدة س عند الضغط على الأزرار   .



٤ لضبط اتجاه لف الهواء، راجع الصفحة ١٣.

اختيار وضع المروحة

قم باختيار وضع المروحة لتدوير الهواء بدون تغيير درجة الحرارة.



- 1 اضغط زر (التشغيل/إيقاف التشغيل) لتشغيل الوحدة الداخلية.
(لا تضغط زر (التشغيل/إيقاف التشغيل) إذا كانت وحدة التحكم عن بعد في وضعية التشغيل).

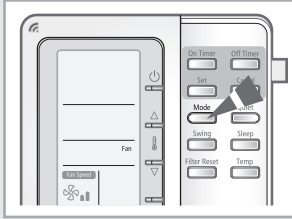
النتيجة: يتم تشغيل مكيف الهواء على أحدث الأوضاع المستخدمة.

يتمتع مكيف الهواء بألية حماية مثبتة حماية الوحدة من التلف عندما تعمل تلقائياً عقب:



- ◆ توصيل الكهرباء
- ◆ الإيقاف

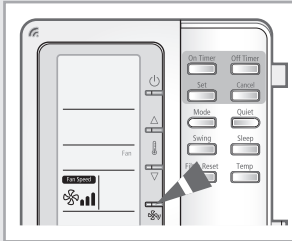
يبدأ مكيف الهواء في العمل بعد 3 دقائق.



- 2 لاختيار وضع المروحة، اضغط زر Mode حتى يتم عرض كلمة Fan على شاشة وحدة التحكم عن بعد.

النتيجة: يعمل مكيف الهواء في وضع المروحة.

- ◆ لا يمكن ضبط درجة الحرارة في وضع المروحة.



- 3 قم باختيار سرعة المروحة بالضغط على زر Fan Speed .
- النتيجة:** كل مرة يتم فيها الضغط على زر Fan Speed ، تتغير سرعة المروحة بالترتيب التالي:

منخفض → متوسط → مرتفع

- 4 لضبط اتجاه لف الهواء، راجع الصفحة ١٣.

اختيار وضع التسخين

يمكن اختيار وضع التسخين فقط في نماذج المضخة الحرارية.

قم باختيار وضع التسخين لرفع درجة حرارة الغرفة.

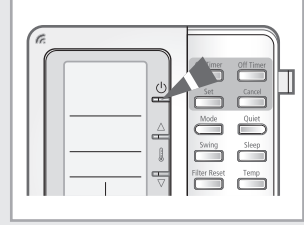
١ اضغط زر (التشغيل/إيقاف التشغيل) لتشغيل الوحدة الداخلية.
(لا تضغط زر (التشغيل/إيقاف التشغيل) إذا كانت وحدة التحكم عن بعد في وضعية التشغيل).

النتيجة: يتم تشغيل مكيف الهواء على أحدث الأوضاع المستخدمة.

يتمتع مكيف الهواء بألية حماية مثبتة حماية الوحدة من التلف عندما تعمل تلقائياً عقب:

- ◆ توصيل الكهرباء
- ◆ الإيقاف

يبدأ مكيف الهواء في العمل بعد ٣ دقائق.

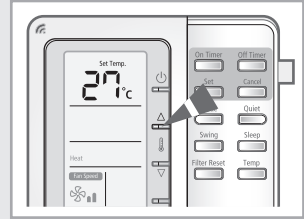
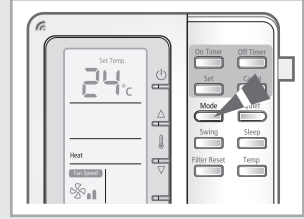


٢ لاختيار وضع التسخين، اضغط زر Mode حتى يتم عرض كلمة Heat على شاشة وحدة التحكم عن بعد.

النتيجة: يعمل مكيف الهواء في وضع التسخين.

٣ لضبط درجة الحرارة، اضغط على الأزرار (Set) و (Down) يمكن تعيين درجة الحرارة بين ١٦ - ٣٠ درجة س.

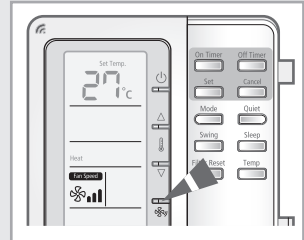
- النتيجة:**
- ◆ يتم ضبط درجة الحرارة بمقدار درجة واحدة س عند الضغط على الأزرار (Set) و (Down).
 - ◆ يبدأ مكيف الهواء في التسخين إذا كانت درجة الحرارة أعلى من درجة حرارة الغرفة.
 - ◆ تبدأ المروحة في العمل إذا كانت درجة الحرارة أقل من درجة حرارة الغرفة.



٤ قم باختيار سرعة المروحة بالضغط على زر (Fan Speed).
النتيجة: كل مرة يتم فيها الضغط على زر (Fan Speed)، تتغير سرعة المروحة بالترتيب التالي:

- منخفض (Fan Speed) ← متوسط (Fan Speed) ← مرتفع (Fan Speed) ← تلقائي (Fan Speed)

٥ لضبط اتجاه لف الهواء، راجع الصفحة ١٣.

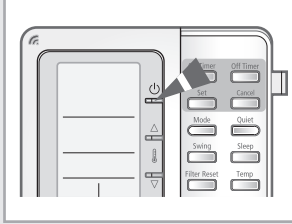


- ملاحظة:**
- ◆ عقب البدء في عملية التسخين، قد لا يخرج الهواء على الفور لمنع الهواء البارد من الخروج.
 - ◆ Defrost (مؤشر إزالة الصقيع) يعمل مؤشر إزالة الصقيع أثناء قيام الوحدة الخارجية بإزالة الصقيع المتكون خلال عملية التسخين. عقب إتمام إزالة الصقيع، يتوقف المؤشر عن العمل.
 - ◆ (يخرج الهواء من الوحدة الداخلية خلال إزالة الصقيع) إذا قمت بإيقاف مكيف الهواء عن العمل عقب عملية التسخين، يخرج الهواء لفترة قصيرة لبعثرة الحرارة.
 - ◆ إذا قمت باختيار وضع التبريد خلال عمل وضع التسخين، يتم إلغاء وضع التسخين.

اختيار الوضع الصامت

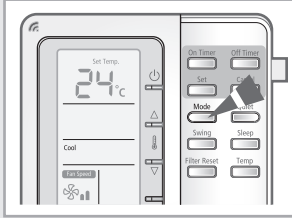
قم باختيار الوضع الصامت لتشغيل الوحدة الداخلية بهدوء قدر الإمكان.

يمكن استخدام الوضع الصامت مع أوضاع التشغيل الأخرى مثل أوضاع التبريد والتسخين.

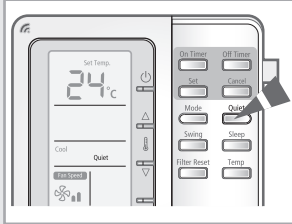


١ اضغط زر (التشغيل/إيقاف التشغيل) لتشغيل الوحدة الداخلية. (لا تضغط زر (التشغيل/إيقاف التشغيل) إذا كانت وحدة التحكم عن بعد في وضعية التشغيل).

النتيجة: يتم تشغيل مكيف الهواء على أحدث الأوضاع المستخدمة.



٢ قم باختيار وضع التشغيل المرغوب بالضغط على زر Mode.



٣ اضغط على زر Quiet لاختيار الوضع الصامت.

النتيجة: يعمل مكيف الهواء في الوضع الصامت. يتم تقليل ضوضاء التشغيل.

ملاحظة: اضغط على زر Quiet مرة أخرى للخروج من الوضع الصامت.

ملاحظة: إذا كانت الوحدة الداخلية لا تدعم الوضع الصامت، يتم عرض

Restricted عند الضغط على زر Quiet.


♦ إذا قمت بالضغط على زر Quiet في وضع المروحة، يتم عرض

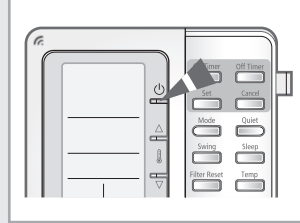
Restricted.




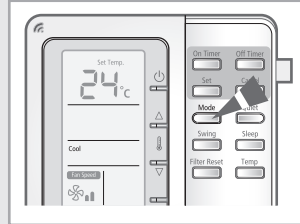
اختيار وضع النوم


قم باختيار وضع النوم للنوم في هدوء بدون القلق من إيقاف تشغيل مكيف الهواء في منتصف الليل.
يتوقف مكيف الهواء عن العمل تلقائياً عقب 1 ساعات.

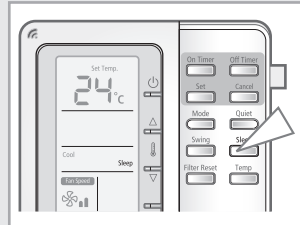
- 1 اضغط زر  (التشغيل/إيقاف التشغيل) لتشغيل الوحدة الداخلية.
(لا تضغط زر التشغيل/إيقاف التشغيل) إذا كانت وحدة التحكم عن بعد في وضعية التشغيل).
النتيجة: يتم تشغيل مكيف الهواء على أحدث الأوضاع المستخدمة.






- 2 قم باختيار وضع التشغيل المرغوب بالضغط على زر  .
بدعم وضع التبريد والتسخين فقط وضع النوم.



- 3 اضغط على زر  لثلاث ثوانٍ لاختيار وضع النوم.
النتيجة:
 - ◆ يعمل مكيف الهواء في وضع النوم.
 - ◆ يرفع أو يخفض مكيف الهواء تدريجياً درجة الحرارة المضبوطة داخلياً. وفي النهاية يتوقف عن العمل تلقائياً بعد ست ساعات.

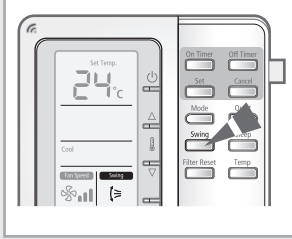



- 3 اضغط على زر  لثلاث ثوانٍ مرة أخرى للخروج من وضع النوم.

- ◆ إذا كانت الوحدة الداخلية لا تدعم الوضع الصامت، يتم عرض **Restricted** عند الضغط على زر  .
◆ إذا كانت الوحدة الداخلية ليست في وضع التبريد/التسخين، يتم عرض **Restricted** عند الضغط على زر  .


ضبط اتجاه لف الهواء

قم بضبط اتجاه لف الهواء لتدوير الهواء وفقاً للحاجات المختلفة. من خلال ضبط اتجاه لف الهواء، يمكن زيادة كفاءة مكيف الهواء.



١ اضغط على زر  .

◆ **النتيجة:** يبدأ النصل في اللف للأعلى وأسفل.

◆ اضغط زر  مرة أخرى لإيقاف النصل من اللف وقم بتعيين النصل على الوضع المرغوب.


ملاحظة: لا يمكن تعيين اتجاه لف الهواء في الوحدات الداخلية من

النوعية ذات قنوات نقل الهواء الضمنية.

• يتم عرض **Restricted** عند الضغط على الزر .

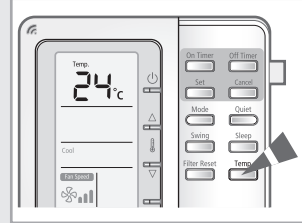
فحص درجة حرارة الغرفة

يمكن فحص درجة حرارة الغرفة الحالية.

1 اضغط على زر  لفحص درجة حرارة الغرفة.

النتيجة: يتم عرض درجة حرارة الغرفة لثلاث ثوان ثم تتم العودة لضبط شاشة عرض درجة الحرارة.


ملاحظة: يمكن أن تختلف درجة حرارة الغرفة قليلاً بناءً على موقع التثبيت الخاص بوحدة التحكم عن بعد.



تأمين وحدة التحكم عن بعد السلكية

قم بتأمين وحدة التحكم عن بعد السلكية لمنع وصول الأطفال لها وتغيير الإعدادات بدون قصد.

1 اضغط زر  لثلاث ثوان.

النتيجة: يتم عرض  ويتم تأمين وظيفة وحدة التحكم عن بعد السلكية.

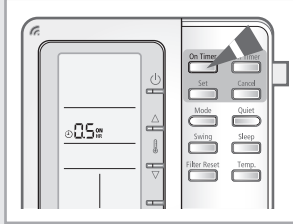
◆ عند تأمين وحدة التحكم عن بعد السلكية متعددة الوظائف، لا يمكن التحكم في مكيف الهواء عن طريق وحدة التحكم عن بعد السلكية.

ملاحظة: اضغط على زر  لثلاث ثوان مرة أخرى لإلغاء التأمين.



ضبط ميعاتي التشغيل

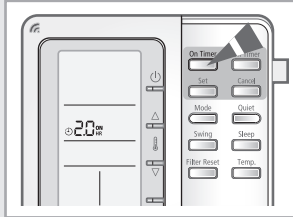
يمكن تعيين الوحدة الداخلية المتصلة بوحدة التحكم عن بعد السلكية للتشغيل عند وقت معد مسبقاً. يمكن تعيين الوحدة الداخلية المتصلة بوحدة التحكم عن بعد السلكية للعمل في وقت معد مسبقاً.



١ قم بالضغط على الزر لتعيين الوقت.

النتيجة: ◆ يتم عرض الوقت الافتراضي (نصف ساعة). ويومض مؤشر التشغيل "On".

◆ في حالة تعيين ميعاتي التشغيل بالفعل. يتم عرض الوقت الحالي. ويومض مؤشر التشغيل "On".

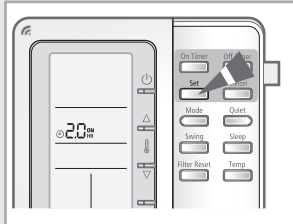


٢ اضغط على الزر حتى تقوم بتعيين الوقت المرغوب.

النتيجة: يمكن تعيين الوقت ما بين ٠.٥ : ٢٤ ساعة.

٠.٥ : ٣ ساعات: يتم تغيير الوقت بنصف ساعة في كل مرة تضغط فيها على زر .

٣ : ٢٤ ساعة: يتم تغيير الوقت بساعة في كل مرة تضغط فيها على زر .



٣ اضغط زر لثلاث ثوانٍ.

النتيجة: ◆ يتوقف مؤشر "On" عن الوميض.

◆ عند انقضاء الفترة الزمنية سابقة الإعداد. تعمل الوحدة الداخلية تلقائياً.

◆ يكون وضع التشغيل ودرجة الحرارة وسرعة المروحة واتجاه تدفق الهواء نفسه كأحدث إعدادات التشغيل.

ملاحظات: ◆ عند تعيين ميعاتي التشغيل. يمكن إلغاؤه بالضغط على

زر .

◆ عند تعيين التحكم المركزي. لا يكون الميعاتي فعالاً.

◆ يتم إلغاء الميعاتي إذا قمت بالضغط على زر أو .

بينما يتم تعيين الميعاتي بالفعل.


◆ يتم إلغاء الميعاتي إذا قمت بإعادة تعيين وحدة التحكم عن بعد السلكية.




◆ يمكن تعيين ميعاتي التشغيل وميعاتي إيقاف التشغيل مرة واحدة في كل مرة.


◆ يتم إلغاء الميعاتي إذا قمت بتشغيل وحدة التحكم عن بعد السلكية باستخدام زر بينما يتم تعيين الميعاتي.





ضبط ميعاتي إيقاف التشغيل

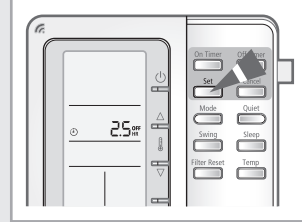
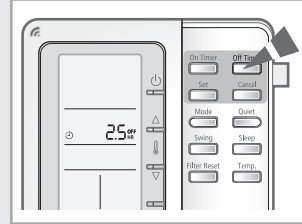
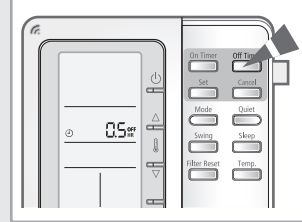
يمكن تعيين الوحدة الداخلية المتصلة بوحدة التحكم السلكية لإيقاف التشغيل عند وقت معد مسبقاً.

- 1 اضغط على الزر  لتعيين ميعاتي إيقاف التشغيل.
النتيجة: يتم عرض الوقت الافتراضي (نصف ساعة). ويومض مؤشر إيقاف التشغيل "Off".
 إذا تم تعيين ميعاتي إيقاف التشغيل بالفعل. يتم عرض الوقت الحالي ويومض مؤشر إيقاف التشغيل.

- 2 اضغط على الزر  حتى تقوم بتعيين الوقت المرغوب.
النتيجة: يمكن تعيين الوقت ما بين ٠.٥ - ٢٤ ساعة.
 ٠.٥ - ٣ ساعات: يتم تغيير الوقت بنصف ساعة في كل مرة تضغط فيها على زر .
 ٣ - ٢٤ ساعة: يتم تغيير الوقت بساعة في كل مرة تضغط فيها على زر .

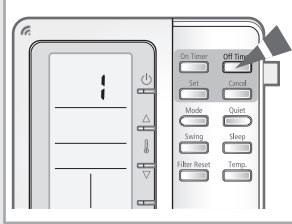
- 3 اضغط على الزر  لتعيين الوقت.
النتيجة: يتوقف مؤشر "إيقاف التشغيل" (Off) عن الوميض.
 عند انقضاء الفترة الزمنية سابقة الإعداد. تتوقف الوحدة الداخلية عن العمل تلقائياً.

- ملاحظات:**
- عند تعيين ميعاتي إيقاف التشغيل. يمكن إلغاؤه بالضغط على زر .
 - عند تعيين التحكم المركزي. لا يكون الميعاتي فعالاً.
 - يتم إلغاء الميعاتي إذا قمت بالضغط على زر  أو .
 - بينما يتم تعيين الميعاتي بالفعل.
 - يتم إلغاء الميعاتي إذا قمت بإعادة تعيين وحدة التحكم عن بعد السلكية.
 - يمكن تعيين ميعاتي التشغيل وميعاتي إيقاف التشغيل مرة واحدة في كل مرة.
 - يتم إلغاء الميعاتي إذا قمت بإيقاف تشغيل وحدة التحكم عن بعد السلكية باستخدام زر  بينما يتم تعيين الميعاتي.



تعيين وظيفة الإيقاف التلقائي

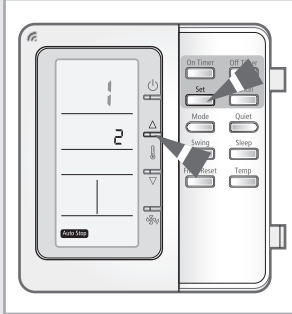
يمكن تعيين وحدة التحكم عن بعد السلكية لإيقاف تشغيل الوحدة الداخلية عقب مرور فترة زمنية محددة بعد الضغط على أي زر على وحدة التحكم عن بعد. يتم استخدام هذه الوظيفة لإيقاف تشغيل الوحدة الداخلية في حالة نسيان المستخدم إيقاف تشغيل الوحدة الداخلية.



١ اضغط على زر لثلاث ثوانٍ للدخول في وضع الإعداد.

النتيجة: ◆ ستدخل وحدة التحكم عن بعد السلكية وضع الإعداد. وستعرض القائمة ١.

◆ اضغط على الزر للدخول في وضع الإيقاف المؤقت.



٢ اضغط على أزرار لتعيين وقت الإيقاف التلقائي.

النتيجة: ◆ يتم ضبط الوقت بمقدار ساعة واحدة عند الضغط على الأزرار .

◆ الإعداد الافتراضي للوقت هو ٠. ويمكن تعيين وقت

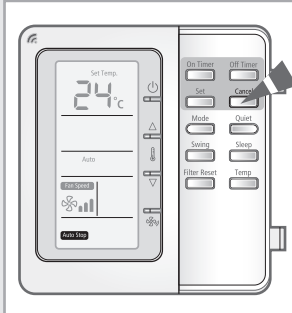
الإيقاف التلقائي بين ٠ و ١٢ ساعة.

◆ إذا قمت باختيار ٠، يتم إلغاء وظيفة الإيقاف التلقائي.

٣ اضغط على زر لإتمام وقت الإيقاف التلقائي.

النتيجة: يتم تعيين وظيفة الإيقاف التلقائي.

ملاحظة: لإلغاء وظيفة الإلغاء التلقائي، اضغط على الزر .



٤ اضغط على زر .

النتيجة: ◆ ينتهي عرض اختيار القائمة.

◆ يتم عرض الإعداد الافتراضي للوضع.

ملاحظة: ◆ يكون العد الزمني لوظيفة الإيقاف التلقائي واضحاً

عقب الضغط على أزرار .

◆ لا تعمل وظيفة إيقاف التشغيل التلقائي تحت التحكم المركزي.




تعيين حدود درجة الحرارة


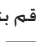
يمكن تعيين الحد الأعلى والأدنى لدرجة الحرارة بحيث لا يتم تعيين درجة الحرارة المرغوبة على درجة بالغة الارتفاع أو بالغة الانخفاض.

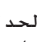

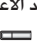
١ اضغط على زر  لثلاث ثوانٍ للدخول في وضع الإعداد.

النتيجة: ستدخل وحدة التحكم عن بعد السلكية وضع الإعداد. وستعرض القائمة ١.

٢ اضغط على أزرار  و  وقم باختيار القائمة ٢.


النتيجة: ◆ كل مرة يتم فيها الضغط على أزرار  و ، يزداد رقم القائمة بمقدار ١.
◆ اضغط على الزر  للدخول في وضع إعداد حدود درجة الحرارة.

٣ قم بتعيين الحد الأعلى والأدنى لدرجة الحرارة بالضغط على أزرار  و .

النتيجة: ◆ قم بتعيين الحد الأدنى أولاً بالضغط على أزرار  و .
◆ متبوعة بزر  وقم بتعيين الحد الأعلى.
◆ كل مرة يتم فيها الضغط على أزرار  و ، تزداد/تقل درجة الحرارة بمقدار درجة مئوية.
◆ اضغط على زر  عقب التعيين.
◆ اضغط على الزر  لإلغاء إعداد حدود درجة الحرارة.

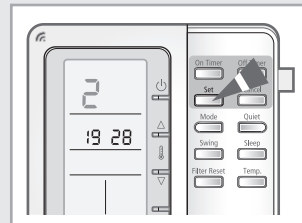
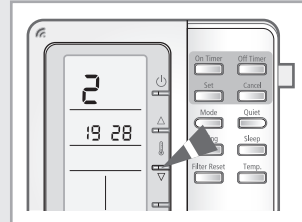
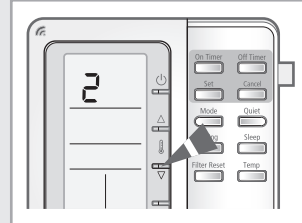
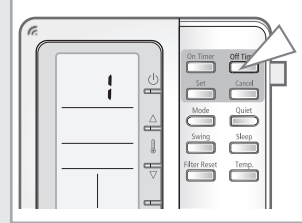
٤ اضغط على زر  لإتمام إعدادات حدود درجة الحرارة.

النتيجة: يتم تقيد درجة الحرارة عن طريق حد درجة الحرارة الأعلى والأدنى.

ملاحظة: اضغط على زر  لإلغاء الإعداد.

٥ اضغط على زر .

النتيجة: ينتهي عرض اختيار القائمة.

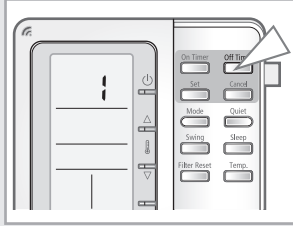


◆ لا يمكن للحد الأدنى أن يكون هو نفسه أو أعلى من الحد الأقصى.

◆ حتى إذا حددت الحد الأدنى لدرجة الحرارة على ١٦ درجة س، يتم تعيين أقل درجة الحرارة على ١٨ درجة س في جميع الأوضاع باستثناء وضع التدفئة. عندما تعين درجة الحرارة الدنيا على ١٨ درجة س، سوف يتم تطبيق ذلك تحت جميع أوضاع التشغيل.

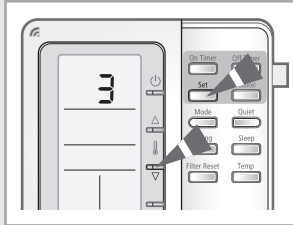
تأمين جزء من وحدة التحكم عن بعد السلكية

لتأمين وحدة التحكم عن بعد السلكية من استعمال الأطفال وتغيير الإعدادات بدون قصد. يمكن تأمين بعض الوظائف الخاصة بوحدة التحكم عن بعد السلكية.



١ اضغط على زر لثلاث ثوانٍ للدخول في وضع الإعداد.

النتيجة: ستدخل وحدة التحكم عن بعد السلكية وضع الإعداد. وستعرض القائمة ١.

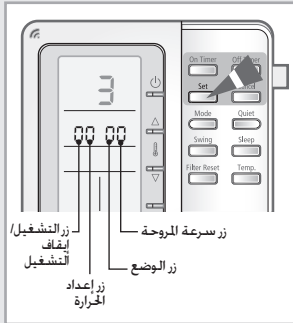


٢ اضغط على أزرار وقم باختيار القائمة 3.

النتيجة: ◆ كل مرة يتم فيها الضغط على أزرار ، يزداد رقم القائمة بمقدار ١.

◆ اضغط على الزر لتأمين وضع إعداد التأمين.

والإضافة: اضغط على زر لإلغاء الإعداد.



٣ باستخدام الأزرار ، يمكن تعيين قيمة إعداد التأمين الخاصة بالأزرار .

النتيجة: ◆ قيمة إعداد التأمين

0-: إلغاء التأمين

1-: تعيين التأمين

◆ اضغط زر عقب التعيين.

٤ اضغط على زر لإتمام إعدادات التأمين الجزئي.

النتيجة: ◆ يتم تطبيق الإعدادات المتغيرة.

◆ يتم عرض عند إعداد وظيفة التأمين.

والإضافة: اضغط على زر لإلغاء الإعداد.

٥ اضغط على زر .

النتيجة: ينتهي عرض اختيار القائمة.

والإضافة: ◆ في حالة تعيين التحكم المركزي، لا يمكن استخدام وظيفة التأمين الجزئي.

◆ لا يمكن استخدام وظيفة التأمين الجزئي عند تعيين "تأمين الكل".

◆ يمكن تطبيق وظيفة التأمين الجزئي على أزرار فقط.





كتيب تعليمات المستخدم

وحدة التحكم عن بعد السلكي
MWR-WH01

SAMSUNG

نظام تكييف الهواء



(E)(S)(F)(I)(P)(D)(G)(N)(P)(H)(U)(R)(A) DB98-31483A(1)