

SAMSUNG

270E4V / 270E5V / 275E4V / 275E5V / 270B4V / 270B5V

笔记本电脑

用户指南

사용설명서

USER GUIDE

คู่มือผู้ใช้

Hướng dẫn sử dụng

Panduan

Руководство пользователя

Пайдаланушы нұсқаулығы

Kullanım Kılavuzu

使用者指南

دليل المستخدم

CHS

KOR

ENG

THA

VIE

IND

RUS

KAZ

TUR

CHT

ARA

Thank you for purchasing a Samsung Computer.

www.samsung.com

目录

차례 / Contents / สารบัญ / Nội dung / Isi / Содержание / Мазмұны / İçindekiler / 目錄 / المحتويات

1. 基本部件	6
기본 구성물 / Basic Items / ผลิตภัณฑ์พื้นฐาน / Các linh kiện cơ bản / Item Dasar / Основные устройства / Herizgi элементтері / Temel Öğeler / 基本物件 / العناصر الأساسية / نظرة عامة	
2. 概览	7
각 부분의 명칭 / Overview / ภาพรวม / Tổng quan / Ikhtisar / Обзор / Жалпы көрінісі / Genel Bakış / 總覽	
3. 打开计算机.....	10
컴퓨터 켜기 / Turn on the computer / เปิดคอมพิวเตอร์ / Bật máy tính / Menghidupkan komputer / Включите компьютер / Компьютерді іске қосу / Bilgisayarı açın / 開啟電腦 / تشغيل جهاز الكمبيوتر	
4. 产品规格	11
5. 安全注意事项.....	17
6. 有关其他支持的操作系统的事项.	24
7. 为 Windows 操作系统安装驱动程序	28
8. Windows XP 安装注意事项.....	31
9. 서비스를 요청하시기 전에 꼭 알아 두세요!.....	33



有关更多信息，请参阅 DVD 上提供的 PDF 手册。
您需要安装 Adobe Reader 以便阅读此用户手册。
包装中包含的部件取决于您选择的可选部件。
某些部件可能被类似产品取代，图片中端口的外观、颜色和位置可能与您计算机的实际情况不同。



购买本产品之后，在第一次使用前，请把电池充足电。



자세한 내용은 DVD로 제공되는 PDF 타입의 사용 설명서를 참조하세요.
사용 설명서는 Adobe Reader를 설치해야만 볼 수 있습니다.
기본 구성물은 모델에 따라 다르게 제공될 수 있으며, 컴퓨터의 외관과 색상, 포트 위치는 사진과 다르게 제공될 수 있습니다.



컴퓨터 구입 후 최초 사용시에는 배터리를 충분히 충전한 후에 사용하세요.



For more information, please refer to a PDF manual by DVD.
You need to install Adobe Reader to read the user manual.
The items included in the package may vary depending on your selection of the optional items.
The appearance, color and locations of the port in the pictures may differ from those of your computer



Charge the battery fully when using the computer for the first time.



สำหรับข้อมูลเพิ่มเติม โปรดดูคู่มือ PDF ใน DVD
คุณต้องติดตั้ง Adobe Reader เพื่ออ่านคู่มือผู้ใช้
“ผลิตภัณฑ์ที่รวมในบรรจุภัณฑ์นี้อาจแตกต่างกันไปตามการเลือกผลิตภัณฑ์ที่เป็นตัวเลือก
ลักษณะ สี และตำแหน่งของพอร์ตในภาพอาจแตกต่างจากในคอมพิวเตอร์ของคุณ



โปรดชาร์จแบตเตอรี่ให้เต็มก่อนที่จะใช้คอมพิวเตอร์เป็นครั้งแรก



Để biết thêm thông tin, tham khảo hướng dẫn PDF bằng DVD.
Bạn cần cài đặt chương trình Adobe Reader để đọc bản hướng dẫn sử dụng.
Các linh kiện trong gói sản phẩm này có thể thay đổi tùy theo lựa chọn linh kiện tùy chọn của bạn.
Hình dạng, màu sắc và vị trí của cổng trong hình có thể khác so với máy tính của bạn.



Sạc đầy pin khi sử dụng máy tính lần đầu tiên.



FUntuk informasi lebih lanjut, lihat panduan PDF pada DVD.
Anda harus menginstal Adobe Reader untuk membaca panduan pengguna.
Item yang disertakan dalam kemasan mungkin berbeda tergantung pada pilihan item opsional Anda.
Tampilan, warna, dan lokasi port pada gambar mungkin berbeda dengan port pada komputer Anda.



Isi penuh baterai ketika menggunakan komputer untuk pertama kali.



Для получения дополнительной информации см. руководство в формате PDF на DVD-диске.
Для просмотра руководства пользователя необходимо установить Adobe Reader.
Комплектация поставки может различаться в зависимости от вашего выбора дополнительных устройств.
Внешний вид, цвет и расположение порта на изображениях могут отличаться от фактических.



При первом использовании компьютера зарядите аккумулятор полностью.



Толығырақ ақпарат алу DVD дискіндегі PDF пайдалану нұсқаулығын қараңыз.

Пайдаланушы нұсқаулығын оқу үшін Adobe Reader бағдарламасын орнатуыңыз керек.

Жинаққа кіретін элементтердің қатарына, қалауыңызша таңдауға болатын элементтер де кіретіндіктен, оның құрамы әртүрлі болуы мүмкін.

Суретте көрсетілген ұяшықтардың сырт көрінісі, түсі және орналасқан орны сіздің компьютеріңізбен салыстырғанда өзгеше болуы мүмкін.



Компьютерді ең алғаш рет іске қосарда, батареясын толық зарядтаңыз.



Daha fazla bilgi için, lütfen DVD ile sağlanan PDF kılavuzuna bakın.

Kullanıcı kılavuzunu okumak için Adobe Reader yüklemeniz gerekir.

Pakette bulunan öğeler, seçtiğiniz opsiyonel öğelere bağlı olarak değişebilir.

Resimlerdeki bağlantı noktalarının görünümü, rengi ve yerleri bilgisayarınızdan farklı olabilir.



Bilgisayarı ilk kez kullanmadan önce, pili tamamen şarj edin.



要獲得更多資訊，請參閱 DVD 上的 PDF 手冊。

為閱讀此使用者手冊，您需要安裝 Adobe Reader。

視您選擇的選購物件而定，此套件中包含的物件可能有所不同。

圖片中連接埠的外觀、顏色和位置可能與您電腦的實際情況有所不同。



在初次使用電腦時，請先為電池完全充電。



لمزيد من المعلومات، الرجاء الرجوع إلى دليل PDF المرفق على DVD.

ستحتاج إلى تثبيت برنامج Adobe Reader لقراءة دليل المستخدم.

قد تختلف العناصر الموجودة داخل الغلاف وفقاً لاختيارك للعناصر الاختيارية. قد يتم استبدال بعض العناصر بمنتجات مشابهة كما قد يختلف لون بعض العناصر عن اللون الموجود في هذه الوثيقة.

قد يختلف شكل المنفذ ولونه ومكانه في الصور عن جهاز الكمبيوتر الخاص بك.

الرجاء شحن البطارية بالكامل عند استخدام الكمبيوتر للمرة الأولى.



基本部件

기본 구성물 / Basic Items / ผลิตภัณฑ์พื้นฐาน / Các linh kiện cơ bản / Item Dasar /
Основные устройства / Heriği элементтері / Temel Öğeler / 目錄 / العناصر الأساسية



计算机

컴퓨터 / Computer /
คอมพิวเตอร์ / Máy tính /
Komputer / Компьютер /
Компьютер / Bilgisayar / 電腦 /
جهاز كمبيوتر



交流适配器

AC 어댑터 / AC Adapter /
อะแดปเตอร์ไฟฟ้ากระแสสลับ /
Bộ thích ứng AC / Adaptor AC /
Адаптер переменного тока /
AT адаптери / AC Adaptörü / 變電器 /
محول تيار متردد



电源线

전원 케이블 / Power Cable /
สายไฟ / Cáp nguồn / Kabel Daya /
Кабель подачи питания / Қорек сымы /
Güç Kabloşu / 電源線 /
سلك كهرباء



标准型电池

배터리 / Standard Battery /
แบตเตอรี่มาตรฐาน / Pin chuẩn /
Baterai Standar /
Стандартная батарея /
Стандартты батарея /
Standart Pil / 標準電池 /
بطارية أساسية

概览

각 부분의 명칭 / Overview / ภาพรวม / Tổng quan / Ikhtisar /
Обзор / Жалпы көрінісі / Genel Bakış / نظرة عامة

前视图

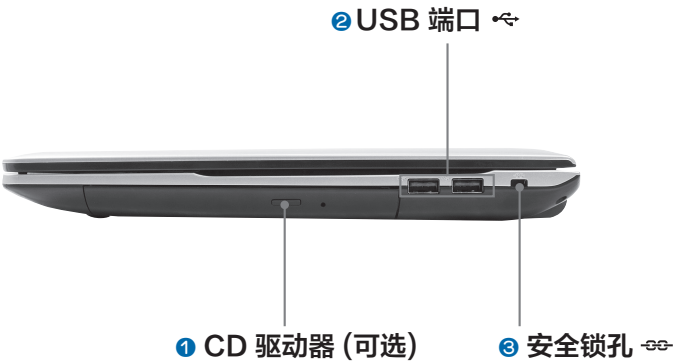
앞면 / Front View / ภาพด้านหน้า / Góc nhìn phía trước / Tampak Depan /
Вид спереди / Алдыңғы көрінісі / Önden Görünüm / 前視圖 / منظر أمامي



- 摄像头运行指示灯 (可选)**
카메라 동작 표시등 (선택 사양) / Camera operating indicator (Optional) / สัญญาณการทำงานของกล้อง (ตัวเลือก) /
Đèn trạng thái hoạt động của máy ảnh (tùy chọn) / Indikator pengoperasian kamera (Opsional) /
Индикатор работы камеры (дополнительно) / Камера жұмысының индикаторы (опция) /
Kamera çalışma göstergesi (İsteğe bağlı) / 相機操作指示器 (選購) / مؤشر تشغيل الكاميرا (اختياريه)
- 麦克风 (可选)**
마이크 (선택 사양) / Microphone (Optional) / ไมโครโฟน (ตัวเลือก) / Microphone (tùy chọn) / Mikrofon (Opsional) /
Микрофон (дополнительно) / Микрофон (опция) / Mikrofon (İsteğe bağlı) / 麥克風 (選購) / ميكروفون (اختياريه)
- 摄像头 (可选)**
카메라 (선택 사양) / Camera / เลนส์กล้อง (ตัวเลือก) / Camera (tùy chọn) / Kamera (Opsional) /
Камера (дополнительно) / Камера (опция) / Kamera (İsteğe bağlı) / 相機 (選購) / الكاميرا (اختياريه)
- 扬声器**
스피커 / Speaker / ลำโพง / Loa / Speaker / Громкоговоритель / Үндеткіш / Hoparlör / 喇叭 / مكبر صوت
- 电源按钮**
전원 버튼 / Power Button / ปุ่มเปิดปิด / Nút nguồn / Tombol Daya /
Кнопка питания / Қуат түймешігі / Güç Düğmesi / 電源按鈕 / زر التشغيل
- 触摸板/触摸板按钮**
터치패드/터치패드버튼 / Touchpad/Touchpad buttons / แท็บเล็ต/ปุ่มทัชแพด / Touchpad/Các tấm cảm ứng Touchpad /
Touchpad/Tombol Touchpad / Сенсорная панель/Кнопки сенсорной панели /
Сенсорлық панель/Сенсорлық панель түймешіктері / Dokunmatik panel/Dokunmatik panel düğmeleri /
觸控板/觸控板按鈕 / لوحة اللمس / أزرار لوحة اللمس
- 状态指示灯**
동작 표시등 / Status Indicators / สัญญาณบอกสถานะ / Đèn trạng thái / Indikator Status /
Индикаторы состояния / Қалып-күй индикаторлары / Durum Göstergeleri / 狀態指示燈 / مؤشرات الحالة

右视图

오른쪽면 / Right View / ทางด้านขวา / Góc nhìn bên phải / Tampak Kanan /
Вид справа / Оң жақ көрініс / Sağdan Görünüm / 右視圖 / منظر من الجانب الأيمن



- 1

CD 驱动器 (可选)

CD 드라이브 (ODD) (선택 사양) / CD Drive (ODD) (Optional) / ไดรฟ์ซีดี (ODD) (ตัวเลือก) / Ổ CD (ODD) (tùy chọn) / CD Drive(ODD) (Opsional) / Дисковод компакт-дисков (дополнительно) / CD құралы (ODD) (опция) / CD Sürücüsü (ODD) (İsteğe bağlı) / CD 光碟機 (ODD) (選購) / محرك أقراص مضغوطة (تعدد "الأقراص الرقمية الضوئية") (اختيارية)
- 2

USB 端口

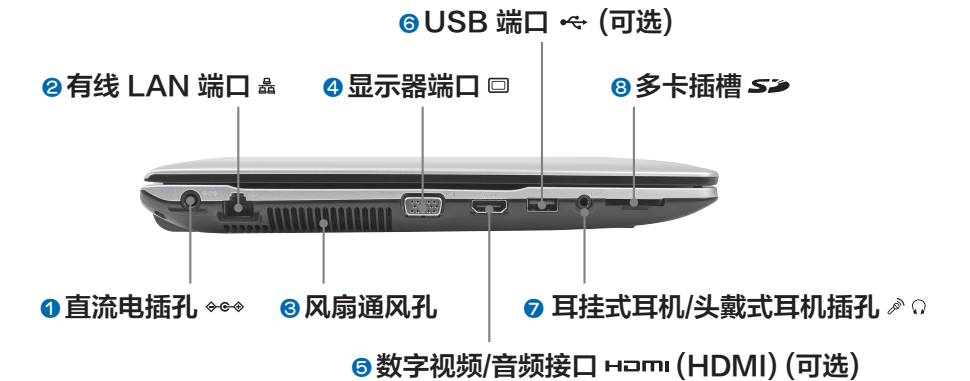
USB 포트 / USB Port / พอร์ต USB / Cổng USB / Port USB / Порт USB / USB ұяшығы / USB Bağlantı Noktası / USB 連接埠 / USB منفذ
- 3

安全锁孔

잠금장치 홈 / Security Slot / สล็อตรักษาความปลอดภัย / Khe an toàn / Slot Keamanan / Гнездо замка безопасности / Қайыңсздік ұяшығы / Güvenlik Yuvası / 安全插槽 / فتحة الأمان

左视图

왼쪽면 / Left View / ภาพด้านซ้าย / Góc nhìn bên trái / Tampak Kiri /
Вид слева / Сол жақ көрініс / Soldan Görünüm / 左視圖 / منظر من الجانب الأيسر



①		直流电插孔	전원 입력 잭 / DC Jack / แจ็ค DC / Jack cắm DC / Jack DC / Разъем питания постоянного тока / DC ۇياшығы / DC Girişi / DC 插孔 / DC مقبس
②		有线 LAN 端口	유선랜 포트 / Wired LAN Port / พอร์ต LAN ชนิดมีสาย / Cổng LAN có dây / Port LAN Kabel / Порт проводной LAN / LAN құрылғысы сым арқылы қосылатын ұяшық / Kablolu LAN Bağlantı Noktası / 有线 LAN 連接埠 / منفذ الشبكة LAN
③		风扇通风孔	통풍구 / Fan Vents / ช่องระบายความร้อนพัดลม / Khe thông gió / Ventilasi Kipas / Вентиляционные отверстия / Желдеткіш саңылаулар / Fan Delikleri / 通風孔 / فتحات المروحة
④		显示器端口	모니터 포트 / Monitor Port / พอร์ตจอภาพ / Cổng màn hình / Port Monitor / Порт монитора / Монитор ۇياшығы / Monitör Bağlantı Noktası / 顯示器連接埠 / منفذ الشاشة
⑤		数字视频/音频接口 (HDMI) (可选)	디지털 영상/음성 포트 (HDMI) (선택 사양) / Digital Video/Audio Port (HDMI) (Optional) / พอร์ตวิดีโอ/เสียงแบบดิจิทัล (HDMI) (ตัวเลือก) / Cổng hình ảnh/âm thanh số (HDMI) (tùy chọn) / Port Video/Audio Digital (HDMI) (Optional) / Цифровой видео-/аудиопорт (HDMI) (дополнительно) / Сандық видео/аудио ۇياшығы (HDMI) (опция) / Dijital Video/Ses Bağlantı Noktası (HDMI) (isteğe bağlı) / 數位視訊/音訊連接埠 (HDMI) (選用) / منفذ صوت/فيديو رقمي (HDMI) (اختياري)
⑥		USB 端口 (可选)	USB 포트 (선택 사양) / USB Port (Optional) / พอร์ต USB (ตัวเลือก) / Cổng USB (tùy chọn) / Port USB (Optional) / Порт USB (дополнительно) / USB ۇياшығы (опция) / USB Bağlantı Noktası (isteğe bağlı) / USB 連接埠 (選用) / (اختياري) USB منفذ
⑦		耳挂式耳机/头戴式耳机插孔	이어셋/헤드셋 잭 / Ear-set/headset Jack / ชุดหูฟัง/แจ็คหูฟัง / Bộ Jack cắm tai nghe / Jack Earset/headset / Разъем наушников/гарнитуры / Құлаққап/Құлақаспап ۇياшығы / Kulaklık/Mikrofon Jakı / 耳掛式耳機/頭戴式耳機插孔 / سماعات الأذن / سماعات الرأس
⑧		多卡插槽	멀티카드 슬롯 / Multi Card Slot / สล็อตการ์ด / Khe cắm thẻ nhớ đa năng / Slot Multi Kartu / Универсальное гнездо для карт / Мульти-карта ۇياшығы / Çoklu Kart Yuvası / 多媒體卡插槽 / فتحة البطاقات المتعددة

打开计算机

컴퓨터 켜기 / Turn on the computer / เปิดคอมพิวเตอร์ / Bật máy tính / Menghidupkan komputer /
Включите компьютер / Компьютерді іске қосы / Bilgisayarı açın / 開啟電腦 / تشغيل جهاز الكمبيوتر

连接 AC 适配器

AC 어댑터 연결 / Connect the AC adapter / ต่ออะแดปเตอร์ไฟฟ้ากระแสสลับ / Nối bộ thích ứng AC / Hubungkan adaptor AC /

Подключение адаптера сети переменного тока / AT адаптерін жалғаңыз / AC adaptörünü bağlayın / 連接變電器 /
توصيل محول التيار المتردد



打开计算机

컴퓨터 켜기 / Turn on the computer / เปิดคอมพิวเตอร์ / Bật máy tính / Menghidupkan komputer /
Включите компьютер / Компьютерді іске қосы / Bilgisayarı açın / 開啟電腦 / تشغيل جهاز الكمبيوتر



产品规格

产品规格

CHS

系统规格可能因派生出来的型号而异。有关详细系统规格，请参考产品目录。

CPU (可选)	Intel Dual-Core i3/i5/i7 处理器 Intel Pentium/Celeron 处理器 AMD Dual Core 处理器
主存储器 (可选)	内存类型: DDR3 2 SODIMM / DDR3L 2 SODIMM
主芯片组 (可选)	Intel HM70 / Intel HM75 / Intel HM77 / Intel NM70 / AMD A68M
硬盘驱动器 (可选)	SSD / 7mmH SATA HDD / 9.5mmH SATA HDD
图形卡 (可选)	Intel HD Graphics (集成) Intel HD Graphics 3000 (集成) Intel HD Graphics 4000 (集成) NVIDIA GeForce 710M (Optimus) AMD Radeon HD 7340 (集成) AMD Radeon HD 7310 (集成) AMD Radeon HD 8570M (PowerXpress) AMD Radeon HD 8750M (PowerXpress)
运行环境	温度: -5~40°C (存储), 10~35°C (运行) 湿度: 5~90% (存储), 20~80% (运行)
交流/直流额定值	输入) 100-240VAC, 50~60Hz, 输出) 19VDC 2.1A, 19VDC 3.16A
PC 额定值 (可选)	19VDC 2.1A (40W) /19VDC 3.16A (60W)
 • 可能不会提供可选组件或提供不同的组件，具体情况取决于计算机型号。 • 系统规格会在未发出通知的情况下受到更改。	

제품 규격

KOR


제품 규격은 파생 모델에 따라 다를 수 있습니다. 자세한 규격은 구입 시 카탈로그를 참고하세요.

CPU (선택 사양)	Intel Dual-Core i3/i5/i7 Processor Intel Pentium/Celeron Processor AMD Dual Core Processor
메인 메모리 (선택 사양)	메모리 타입: DDR3 2 SODIMM / DDR3L 2 SODIMM
메인 Chipset (선택 사양)	Intel HM70 / Intel HM75 / Intel HM77 / Intel NM70 / AMD A68M
하드디스크 (선택 사양)	SSD / 7mmH SATA HDD / 9.5mmH SATA HDD
그래픽스 (선택 사양)	Intel HD Graphics (Internal) Intel HD Graphics 3000 (Internal) Intel HD Graphics 4000 (Internal) NVIDIA GeForce 710M (Optimus) AMD Radeon HD 7340 (Internal) AMD Radeon HD 7310 (Internal) AMD Radeon HD 8570M (PowerXpress) AMD Radeon HD 8750M (PowerXpress)
사용 환경	온도: 보관 시 -5~40°C, 동작 시 10~35°C 습도: 보관 시 5~90%, 동작 시 20~80%
어댑터 정격	Input: 100-240VAC, 50~60Hz, Output: 19VDC 2.1A, 19VDC 3.16A
제품 정격 (선택 사양)	19VDC 2.1A (40W) /19VDC 3.16A (60W)
	• 선택 사양은 파생 모델에 따라 제공되지 않거나 다르게 제공됩니다.
	• 제품 규격은 예고 없이 변경될 수 있습니다.

Product Specifications

ENG

The system specifications may differ depending on the derived models. For detailed system specifications, refer to the product catalogue.

CPU (Optional)	Intel Dual-Core i3/i5/i7 Processor Intel Pentium/Celeron Processor AMD Dual Core Processor
Main Memory (Optional)	Memory type: DDR3 2 SODIMM / DDR3L 2 SODIMM
Main Chipset (Optional)	Intel HM70 / Intel HM75 / Intel HM77 / Intel NM70 / AMD A68M
Hard Disk Drive (Optional)	SSD / 7mmH SATA HDD / 9.5mmH SATA HDD
Graphics (Optional)	Intel HD Graphics (Internal) Intel HD Graphics 3000 (Internal) Intel HD Graphics 4000 (Internal) NVIDIA GeForce 710M (Optimus) AMD Radeon HD 7340 (Internal) AMD Radeon HD 7310 (Internal) AMD Radeon HD 8570M (PowerXpress) AMD Radeon HD 8750M (PowerXpress)
Operating Environment	Temperature : -5~40°C for storage, 10~35°C when operating Humidity : 5~90% for storage, 20~80% when operating
AC/DC Rating	Input: 100-240VAC, 50~60Hz, Output: 19VDC 2.1A, 19VDC 3.16A
PC Rating (Optional)	19VDC 2.1A (40W) /19VDC 3.16A (60W)
	• Optional components may not be provided or different components may be provided depending on the computer model.
	• The system specifications are subject to change without notice.

ข้อมูลจำเพาะของผลิตภัณฑ์

THA

ข้อมูลจำเพาะของระบบอาจแตกต่างกันไปตามรุ่น สำหรับข้อมูลจำเพาะโดยละเอียด โปรดอ่านแคตตาล็อกผลิตภัณฑ์

CPU (ตัวเลือก)	โปรเซสเซอร์ Intel Dual-Core i3/i5/i7 โปรเซสเซอร์ Intel Pentium/Celeron โปรเซสเซอร์ AMD Dual Core
หน่วยความจำหลัก (ตัวเลือก)	ประเภทหน่วยความจำ: DDR3 2 SODIMM / DDR3L 2 SODIMM
ชิปเซ็ตหลัก (ตัวเลือก)	Intel HM70 / Intel HM75 / Intel HM77 / Intel NM70 / AMD A68M
ฮาร์ดดิสก์ไดรฟ์ (ตัวเลือก)	SSD / 7mmH SATA HDD / 9.5mmH SATA HDD
กราฟิก (ตัวเลือก)	Intel HD Graphics (ภายใน) Intel HD Graphics 3000 (ภายใน) Intel HD Graphics 4000 (ภายใน) NVIDIA GeForce 710M (Optimus) AMD Radeon HD 7340 (ภายใน) AMD Radeon HD 7310 (ภายใน) AMD Radeon HD 8570M (PowerXpress) AMD Radeon HD 8750M (PowerXpress)
สภาพแวดล้อมในการทำงาน	อุณหภูมิ : -5~40°C สำหรับการจัดเก็บ 10~35°C ขณะทำงาน ความชื้น : 5~90% สำหรับการจัดเก็บ 20~80% ขณะทำงาน
อัตรากำลัง AC/DC	อินพุต: 100-240VAC, 50~60Hz เอาต์พุต: 19VDC 2.1A, 19VDC 3.16A
อัตรากำลังของ PC (ตัวเลือก)	19VDC 2.1A (40W) /19VDC 3.16A (60W)



- องค์ประกอบที่เป็นตัวเลือกอาจไม่มีให้ หรือองค์ประกอบต่างๆ อาจมีให้ตามรุ่นของคอมพิวเตอร์
- ข้อมูลจำเพาะของระบบอาจมีการเปลี่ยนแปลงโดยไม่ได้แจ้งให้ทราบ

Các thông số của sản phẩm

VIEW

Các thông số của hệ thống có thể khác nhau tùy vào từng mẫu máy. Để biết được các thông số chi tiết, hãy tham khảo catalo của sản phẩm.

CPU (tùy chọn)	Bộ vi xử lý Intel Dual-Core i3/i5/i7 Bộ vi xử lý Intel Pentium/Celeron Bộ vi xử lý AMD Dual Core
Bộ nhớ chính (tùy chọn)	Loại thẻ nhớ: DDR3 2 SODIMM / DDR3L 2 SODIMM
Chipset chính (tùy chọn)	Intel HM70 / Intel HM75 / Intel HM77 / Intel NM70 / AMD A68M
Ổ cứng (tùy chọn)	SSD / 7mmH SATA HDD / 9.5mmH SATA HDD
Đồ họa (tùy chọn)	Intel HD Graphics (Internal) Intel HD Graphics 3000 (Internal) Intel HD Graphics 4000 (Internal) NVIDIA GeForce 710M (Optimus) AMD Radeon HD 7340 (Internal) AMD Radeon HD 7310 (Internal) AMD Radeon HD 8570M (PowerXpress) AMD Radeon HD 8750M (PowerXpress)
Môi trường làm việc	Nhiệt độ: -5~40°C khi cất giữ, 10~35°C khi làm việc Độ ẩm: 5~90% khi cất giữ, 20~80% khi làm việc
Đánh giá AC/DC	Đầu vào : 100-240VAC, 50~60Hz Đầu ra : 19VDC 2.1A, 19VDC 3.16A
Đánh giá PC (tùy chọn)	19VDC 2.1A (40W) /19VDC 3.16A (60W)




- Các thành phần tùy chọn có thể không được cung cấp hoặc các thành phần khác được cung cấp cho bạn có thể tùy vào mẫu máy tính của bạn.
- Các thông số của hệ thống có thể sẽ được thay đổi mà không cần phải thông báo.

Spesifikasi Produk

IND


Spesifikasi sistem mungkin berbeda tergantung pada model yang diturunkan. Untuk spesifikasi sistem terperinci, lihat katalog produk.

CPU (Opsional)	Intel Dual-Core i3/i5/i7 Processor Intel Pentium/Celeron Processor AMD Dual Core Processor
Memori Utama (Opsional)	Tipe memori: DDR3 2 SODIMM / DDR3L 2 SODIMM
Chipset Utama (Opsional)	Intel HM70 / Intel HM75 / Intel HM77 / Intel NM70 / AMD A68M
Hard Disk Drive (Opsional)	SSD / 7mmH SATA HDD / 9.5mmH SATA HDD
Grafis (Opsional)	Intel HD Graphics (Internal) Intel HD Graphics 3000 (Internal) Intel HD Graphics 4000 (Internal) NVIDIA GeForce 710M (Optimus) AMD Radeon HD 7340 (Internal) AMD Radeon HD 7310 (Internal) AMD Radeon HD 8570M (PowerXpress) AMD Radeon HD 8750M (PowerXpress)
Lingkungan Operasi	Suhu: -5~40°C untuk penyimpanan, 10~35°C saat dioperasikan Kelembaban: 5~90% untuk penyimpanan, 20~80% saat dioperasikan
Kelas AC/DC	Input : 100-240VAC, 50~60Hz Output : 19VDC 2.1A, 19VDC 3.16A
Kelas PC (Opsional)	19VDC 2.1A (40W) / 19VDC 3.16A (60W)
 <ul style="list-style-type: none">Komponen opsional mungkin tidak disertakan atau diganti dengan komponen lain tergantung pada model komputer.Spesifikasi sistem dapat berubah tanpa pemberitahuan.	

Характеристики продукта

RUS


Технические данные системы могут отличаться в зависимости от модели. Подробные технические характеристики системы можно найти в каталоге продукции.

Процессор (дополнительно)	Процессор Intel Dual-Core i3/i5/i7 Процессор Intel Pentium/Celeron Процессор AMD Dual Core
Основная память (дополнительно)	Тип памяти: DDR3 2 SODIMM / DDR3L 2 SODIMM
Основной чипсет (дополнительно)	Intel HM70 / Intel HM75 / Intel HM77 / Intel NM70 / AMD A68M
Жесткий диск (дополнительно)	SSD / 7mmH SATA HDD / 9.5mmH SATA HDD
Графика (дополнительно)	Intel HD Graphics (встроенная) Intel HD Graphics 3000 (встроенная) Intel HD Graphics 4000 (встроенная) NVIDIA GeForce 710M (Optimus) AMD Radeon HD 7340 (встроенная) AMD Radeon HD 7310 (встроенная) AMD Radeon HD 8570M (PowerXpress) AMD Radeon HD 8750M (PowerXpress)
Условия	Температура: -5~40°C для хранения, 10~35°C во время работы Влажность: 5~90% для хранения, 20~80% во время работы
Характеристики питания переменного/ постоянного тока	На входе) 100 - 240 В переменного тока, 50~60 Гц. На выходе) 19VDC 2.1A, 19VDC 3.16A
Характеристики питания ПК (дополнительно)	19VDC 2.1A (40W) / 19VDC 3.16A (60W)
 <ul style="list-style-type: none">Дополнительные компоненты могут не поставляться, или могут поставляться другие компоненты, в зависимости от модели компьютера.Технические характеристики системы могут изменяться без дополнительного уведомления.	

Өнімнің сипаттамасы

KAZ


Жүйенің техникалық параметрлері, үлгі түрлеріне қарай әр түрлі болуы мүмкін. Жүйенің нақты техникалық параметрін, өнімнің өз каталогынан қараңыз.

CPU (опция)	Intel Dual-Core i3/i5/i7 Processor Intel Pentium/Celeron Processor AMD Dual Core Processor
Негізгі жады (опция)	Жады түрі: DDR3 2 SODIMM / DDR3L 2 SODIMM
Негізгі микропроцессор жинағы (опция)	Intel HM70 / Intel HM75 / Intel HM77 / Intel NM70 / AMD A68M
Тұрғылықты диск (опция)	SSD / 7mmH SATA HDD / 9.5mmH SATA HDD
Графикалық құрал (опция)	Intel HD Graphics (Ішкі) Intel HD Graphics 3000 (Ішкі) Intel HD Graphics 4000 (Ішкі) NVIDIA GeForce 710M (Optimus) AMD Radeon HD 7340 (Ішкі) AMD Radeon HD 7310 (Ішкі) AMD Radeon HD 8570M (PowerXpress) AMD Radeon HD 8750M (PowerXpress)
Жұмыс ортасы	Температура : сақтау үшін -5~40°C, жұмыс жасау кезінде 10~35°C Ылғалдылық : сақтау үшін 5~90%, жұмыс жасау үшін 20~80%
АТ/ТТ мәні	Кірісі : 100-240VAC, 50~60Гц Шығысы : 19VDC 2.1A, 19VDC 3.16A
ДК мәні (опция)	19VDC 2.1A (40Вт) /19VDC 3.16A (60Вт)
	<ul style="list-style-type: none"> Опция ретінде ұсынылатын бөлшектер бірге жеткізілмейі мүмкін немесе компьютердің үлгісіне қарай басқа бөлшекпен жабдықталуы мүмкін. Жүйенің техникалық параметрлері ешбір ескертусіз өзгертілуі мүмкін.

Үrün özellikleri

TUR


Sistem özellikleri, modellere göre değişebilir. Ayrıntılı Sistem özellikleri için, ürün kataloguna bakın.

CPU (İsteğe bağlı)	Intel Dual-Core i3/i5/i7 İşlemci Intel Pentium/Celeron İşlemci AMD Dual Core İşlemci
Ana Bellek (İsteğe bağlı)	Bellek türü: DDR3 2 SODIMM / DDR3L 2 SODIMM
Ana Yonga Takımı (İsteğe bağlı)	Intel HM70 / Intel HM75 / Intel HM77 / Intel NM70 / AMD A68M
Sabit Disk Sürücüsü (İsteğe bağlı)	SSD / 7mmH SATA HDD / 9.5mmH SATA HDD
Grafikler (İsteğe bağlı)	Intel HD Graphics (Dahili) Intel HD Graphics 3000 (Dahili) Intel HD Graphics 4000 (Dahili) NVIDIA GeForce 710M (Optimus) AMD Radeon HD 7340 (Dahili) AMD Radeon HD 7310 (Dahili) AMD Radeon HD 8570M (PowerXpress) AMD Radeon HD 8750M (PowerXpress)
Çalıştırma Ortamı	Sıcaklık: -5~40°C (depolama için), 10~35°C (çalışırken) Nem: %5~90 (depolama için), %20~80 (çalışırken)
Çalıştırma Voltajı	100 - 240VAC
Frekans	50 / 60Hz
AC/DC Anma Değeri	Giriş) 100-240VAC, 50~60Hz, Çıkış) 19VDC 2.1A, 19VDC 3.16A
PC Anma Değeri (İsteğe bağlı)	19VDC 2.1A (40W) /19VDC 3.16A (60W)
	<ul style="list-style-type: none"> İsteğe bağlı bileşenler, bilgisayar modeline bağlı olarak sağlanmayabilir veya farklı bileşenler sağlanabilir. Sistem belirtileri herhangi bir uyarıda bulunulmaksızın değiştirilebilir.

產品規格

CHT

系統規格可能根據衍生型號而不同。有關詳細的系統規格，請參閱產品型錄。

CPU (選購)	Intel Dual-Core i3/i5/i7 處理器 Intel Pentium/Celeron 處理器 AMD Dual Core 處理器
主記憶體 (選購)	記憶體類型：DDR3 2 SODIMM / DDR3L 2 SODIMM
主晶片集 (選購)	Intel HM70 / Intel HM75 / Intel HM77 / Intel NM70 / AMD A68M
硬碟機 (選購)	SSD / 7mmH SATA HDD / 9.5mmH SATA HDD
圖形 (選購)	Intel HD Graphics (內部) Intel HD Graphics 3000 (內部) Intel HD Graphics 4000 (內部) NVIDIA GeForce 710M (Optimus) AMD Radeon HD 7340 (內部) AMD Radeon HD 7310 (內部) AMD Radeon HD 8570M (PowerXpress) AMD Radeon HD 8750M (PowerXpress)
操作環境	溫度：-5~40° C (儲存時) + 10~35° C (操作時) 濕度：5~90% (儲存時) + 20~80% (操作時)
交流/直流額定值	輸入：100-240VAC + 50~60Hz 輸出：19VDC 2.1A, 19VDC 3.16A
PC 額定值 (選購)	19VDC 2.1A (40W) / 19VDC 3.16A (60W)
 <ul style="list-style-type: none">視電腦型號而定，選購元件可能不提供或提供不同的元件。系統規格如有變更，恕不另行通知。	

ARA

المحتويات

قد تختلف مواصفات النظام حسب الطرازات المختلفة. لمعرفة مواصفات النظام بالتفصيل، الرجاء مراجعة النشرة المصورة الخاصة بالمنتج.

CPU (وحدة المعالجة المركزية) (اختيارية)	Intel Dual-Core i3/i5/i7 معالج Intel Pentium/Celeron معالج AMD Dual Core معالج
الذاكرة الأساسية (اختيارية)	نوع الذاكرة: DDR3 2 SODIMM / DDR3L 2 SODIMM
مجموعة الشرائح الأساسية (اختيارية)	Intel HM70 / Intel HM75 / Intel HM77 / Intel NM70 / AMD A68M
محرك الأقراص الثابتة (اختيارية)	SSD / 7mmH SATA HDD / 9.5mmH SATA HDD
بطاقة الرسومات (اختيارية)	Intel HD Graphics (داخلي) Intel HD Graphics 3000 (داخلي) Intel HD Graphics 4000 (داخلي) NVIDIA GeForce 710M (Optimus) AMD Radeon HD 7340 (داخلي) AMD Radeon HD 7310 (داخلي) AMD Radeon HD 8570M (PowerXpress) AMD Radeon HD 8750M (PowerXpress)
بيئة التشغيل	درجة الحرارة: 40 ~ 5- درجة مئوية عند التخزين و 10 ~ 35 درجة مئوية عند التشغيل الرطوبة: 5 ~ 90 بالمائة عند التخزين و 20 ~ 80 بالمائة عند التشغيل
معدل التيار المتردد/التيار المستمر	المدخلات: 100 - 240 فولت تيار متردد، 50~60 هرتز المخرجات: 19 فولت و 2,1 أمبير، 19 فولت و 3,16 أمبير،
معدل الجهد الكهربائي للكمبيوتر (اختيارية)	19 فولت و 2,1 أمبير (40 واط)، 19 فولت و 3,16 أمبير (60 واط)

- قد تكون المكونات الاختيارية غير متوفرة أو قد تتوفر مكونات أخرى حسب طراز الكمبيوتر.
- قد تتعرض مواصفات النظام للتغيير بدون إشعار.



安全注意事项

Installation



Electric shock, damage, suffocation, over-heating, burns

CHS 安装：触电、损害、窒息、过热、灼伤

THA การติดตั้ง: ไฟฟ้า ช็อต ความเสียหาย การปิดทองทาง การหายใจ การเกิด ความร้อนสูง การ ร้อนลวก

IND Pemasangan: Sengatan listrik, kerusakan, kehabisan napas, panas berlebihan, luka bakar

KAZ Орнату: Электр қатері, зақым келу, тұншығып қалу, қатты қызу, күйіп қалу

CHT 安裝：觸電、損壞、窒息、過熱、灼傷

KOR 설치: 감전, 손상, 질식사, 지나친 난방, 화상

VIE Lắp đặt: Điện giật, hư hỏng, ngạt thở, quá nhiệt, phỏng (bỏng)

RUS Установка: Поражение электрическим током, повреждение, удушье, перегрев, ожоги

TUR Yükleme: Elektrik çarpması, hasar, boğulma, aşırı ısınma, yanıklar

ARA التركيب: صدمة كهربائية، تلف الجهاز، الاختناق، سخونة زائدة، حروق



- Use and put the product in a safe location and avoid contact with the human body to the heat from the computer vent or AC adapter for long time.
- Take care when handling the plastic bag.

CHS 请在安全位置使用和存放本产品，并避免长时间与人体接触，以防止遭受计算机通风孔或 AC 适配器释放热量产生的影响。

• 请小心处理塑料袋。

KOR • 안전한 곳에서 사용 및 보관하고, 발열 부위에 장시간 신체 접촉을 피하세요.
• 비닐 포장지 취급에 주의하세요.

THA • โปรดใช้และวางผลิตภัณฑ์ไว้ในที่ปลอดภัย และหลีกเลี่ยงการสัมผัสร่างกายกับส่วนที่ร้อนจัดของช่องระบายอากาศคอมพิวเตอร์หรืออะแดปเตอร์ AC เป็นเวลานาน

• ใช้ความระมัดระวังเมื่อจัดการกับถุงพลาสติก

VIE • Sử dụng và đặt sản phẩm ở vị trí an toàn và tránh để cơ thể người tiếp xúc với hơi nóng từ khe thông gió của máy tính hay bộ tích hợp AC trong thời gian dài.

• Cần trọng khi sử dụng túi nhựa.

IND • Gunakan dan letakkan produk di tempat yang aman dan jangan sampai panas dari ventilasi komputer atau adaptor AC mengenai tubuh manusia dalam waktu lama.

• Будьте осторожны при обращении с пластиковым пакетом.

RUS • Следует размещать и использовать устройство в безопасном месте, а также избегать длительного контакта с телом человека теплого воздуха, исходящего из вентиляционных отверстий компьютера или адаптера переменного тока.

• Избегайте поражения электрическим током и убедитесь, что устройство заземлено.

KAZ • Компьютерді қауіпсіз жерге орнатып пайдаланыңыз және оның желдеткіш саңылауынан шығатын қызуға немесе АТ адаптерінің қызуына денеңізді ұзақ уақыт жақын ұстамауға тырысыңыз.

• Пластик қалтаны абайлап қолданыңыз.

TUR • Ürünü güvenli bir konuma yerleştirin ve kullanın; bilgisayarın havalandırma deliklerinden veya AC adaptörden gelen ısınan insan vücuduyla uzun süre temasından kaçının.

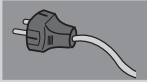
• Plastik torbayı taşıırken dikkatli olun.

CHT • 在安全位置使用和存放本產品，並避免與人體長時間接觸，以防受到電腦通風孔或變電器所散發出來的熱氣的烘烤。
• 請小心處理塑膠袋。

ARA • استخدم المنتج وضعه في مكان آمن، واحرص ألا يتعرض جسمك لوقت طويل للحرارة المنبعثة من فتحات التهوية أو لمحول التيار المتردد للكمبيوتر.

• احرص عند استعمال الغطاء البلاستيكي.

Power cord



Fire, electric shock

CHS 电源线:
火灾、触电

THA สายไฟ: เหล็กไหม
ไฟฟ้าช็อต

IND Kabel listrik:
Kebakaran,
sengatan listrik

KAZ Қуат сымы:
Өрт, электр
қатері

CHT 電源線:
火災、觸電

KOR 파워코드:
화재, 감전

VIE Dây nguồn: Hỏa
hoạn, điện giật

RUS Кабель питания:
Возгорание,
поражение
электротоком

TUR Güç kablosu:
Yangın, elektrik
çarpması

ARA سلك التيار الكهربى:
اندلاع حريق،
حدوث صدمة كهربائية



- Avoid bending or damaging the power cord and adapter cable.
- Take care not to cause an electric shock and make sure to ground the product.

CHS . 避免弯曲或损坏电源线和适配器线缆。
. 请小心操作以防引起触电并确保产品接地。

KOR . 파워코드와 어댑터 케이블의 꺾힘, 꺾임, 손상에 주의하세요.
. 감전에 주의하고, 반드시 접지를 연결하세요.

THA . โปรดอย่าหัก งอ หรือทำให้สายไฟและสายอะแดปเตอร์เสียหาย
. โปรดอย่าทำให้เกิดไฟฟ้าช็อต และโปรดลงกราวด์ผลิตภัณฑ์ด้วย

VIE . Tránh làm cong hay hư hỏng dây nguồn và cáp của bộ tích hợp.
. Cần trọng để không gây điện giật và đảm bảo sản phẩm được nối đất.

IND . Jangan sampai kabel listrik dan kabel adaptor tertekuk atau rusak.
. Berhati-hatilah agar tidak menyebabkan sengatan listrik dan pastikan produk ditanahkan.

RUS . Не допускайте перегибов или повреждений кабеля питания и адаптера.
. Избегайте поражения электрическим током и убедитесь, что устройство заземлено.

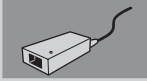
KAZ . Қуат сымы мен адаптер сымын майыстырмауға немесе нұқсан келтірмеуге тырысыңыз.
. Электр қатерінің пайда болуына жол бермеңіз және құрылғыны жерге қосыңыз.

TUR . Güç kablosunu veya adaptör kablosunu kıvrımayın veya bunlara zarar vermeyin.
. Elektrik çarpmasına neden olmamaya dikkat edin ve ürünü topraklamayı unutmayın.

CHT . 避免彎曲或損壞電源線和變電器纜線。
. 請小心防止觸電並確保產品接地連接。

ARA . • تجنب ثني سلك التيار الكهربى أو كبل المحول أو اتلافهما.
. • الحرص على عدم التسبب في حدوث صدمة كهربائية والتأكد من توصيل المنتج بسلك أرضي.

AC Adapter



Fire, electric shock

CHS 适配器：
火灾、触电

THA อะแดปเตอร์:
เพลิงไหม้ ไฟ
ฟ้าช็อต

IND Adaptor: Kebakaran,
sengatan listrik

KAZ Адаптер: Өрт,
электр қатері

CHT 變電器：
火災、觸電

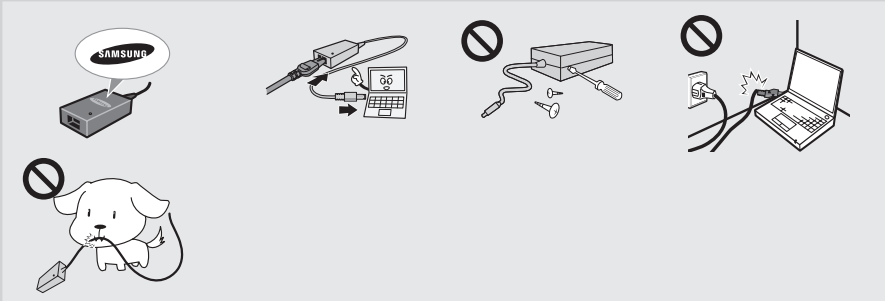
KOR 어댑터:
화재, 감전

VIE Bộ tích hợp: Hỏa
hoàn, điện giật

RUS Адаптер: Возгорание,
поражение
электротоком

TUR Adaptör: Yangın,
elektrik çarpması

ARA المحول: اندلاع
حريق، حدوث
صدمة كهربائية



- Connect an authorized adapter and battery and do not disassemble or damage them.
- Connect the connection tightly.

CHS • 连接授权使用的适配器和电池，切勿拆卸或导致其损坏。
• 紧密连接。

KOR • 정품 어댑터와 배터리를 사용하고 분해하거나 충격을 주지 마세요.
• 연결부는 밀착해서 사용하세요.

THA • ต่ออะแดปเตอร์และแบตเตอรี่ที่ได้อนุญาต และห้ามถอดประกอบหรือทำให้เกิดการเสียหาย
• เชื่อมต่อให้แน่นหนา

VIE • Kết nối bộ tích hợp và pin được chấp thuận và không tháo rời hay gây hư hỏng các bộ phận này.
• Kết nối chặt các bộ phận.

IND • Sambungkan adaptor dan baterai yang disetujui dan jangan dibongkar atau dirusak.
• Sambungkan dengan kuat.

RUS • Подключите штатный адаптер и аккумулятор, не разбирайте и старайтесь не повредить их.
• Убедитесь в надежности подключений.

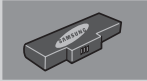
KAZ • Қолдануға рұқсат етілген адаптерді және батареяны пайдаланыңыз, оларды бөлшектемеуге немесе зақымдамауға тырысыңыз.
• Қосылымды мықтап жүзеге асырыңыз.

TUR • Onaylı bir adaptör ve pil kullanın ve bunları parçalarına ayırmayın veya bunlara zarar vermeyin.
• Bağlantıyı sıkıca yapın.

CHT • 連接授權使用的變電器和電池，並且請勿拆解或導致其損壞。
• 連接牢固。

ARA • استخدام بطارية ومحول معتمدان، مع عدم فكهما أو تعرضيهما للتلف.
• قم بهذا الإجراء بإحكام.

Battery



Explosion, fire

CHS 电池：
爆炸、火灾

THA แบตเตอรี่: การ
ระเบิด ไฟไหม้

IND Baterai: Ledakan,
kebakaran

KAZ Батарея:
Жарылыс, өрт

CHT 電池：爆炸、
火災

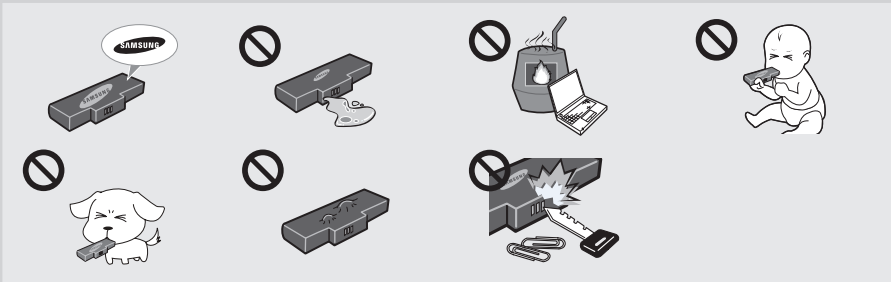
KOR 배터리: 폭발, 화재

VIE Pin: Phát nổ, hỏa
hoàn

RUS Батарея: Взрыв,
возгорание

TUR Pil: Patlama,
yangın

ARA البطارية: حدوث
انفجار، اندلاع حريق



• Take care when handling the battery, and if a problem occurs, do not use the battery.

CHS ．请小心处理电池，如果出现问题，请不要使用电池。

KOR ．배터리 취급에 주의하고, 이상이 발생되면 사용하지 마세요.

THA ．ใช้ความระมัดระวังเมื่อจัดการกับแบตเตอรี่ และโปรดอย่าใช้งาน ถ้าเกิดปัญหาทกกับแบตเตอรี่

VIE ．Cẩn trọng khi sử dụng pin, không sử dụng pin khi có sự cố xảy ra.

IND ．Berhati-hatilah ketika menangani baterai, dan jika terjadi masalah, jangan gunakan baterai tersebut.

RUS ．Осторожно обращайтесь с аккумулятором, при возникновении проблем не используйте аккумулятор.

KAZ ．Батареяны абайлап ұстаңыз, ақау пайда болған батареяны пайдаланбаңыз.

TUR ．Pili kullanırken dikkatli olun ve bir sorun oluşursa pili kullanmayın.

CHT ．請小心處理電池，如果發生問題，請勿使用電池。

• الحرص عند استعمال البطارية ولا تستخدم البطارية، في حالة حدوث مشكلة.

部件名称	有害物质					
	铅 (Pb)	汞 (Hg)	镉 (Cd)	六价铬 (Cr6+)	多溴联苯 (PBB)	多溴二苯醚 (PBDE)
硬盘	X	○	○	○	○	○
光盘驱动	X	○	○	○	○	○
液晶显示屏组件	X	○	○	○	○	○
电池	X	○	○	○	○	○
主板组件	X	○	○	○	○	○
适配器	X	○	○	○	○	○
结构配件	X	○	○	○	○	○
附件	X	○	○	○	○	○

本表格依据 SJ/T 11364 的规定编制。

○：表示该有害物质在该部件所有均质材料中的含量均在 GB/T 26572 规定的限量要求以下。

X：表示该有害物质至少在该部件某一均质材料中的含量超出 GB/T 26572 规定的限量要求。

本表格提供的信息是基于供应商提供的数据及三星公司的检测结果。在当前技术水平下，所有有害物质的使用控制到了最底线。三星公司会继续努力通过改进技术来减少这些物质的使用。



本产品的“环保使用期限”为10年，其标志如左图所示。可更换部件的环保使用期限可能与产品的环保使用期限不同。只有在本说明书所述的正常情况下使用本产品时，“环保使用期限”才有效。



仅适用于海拔 2000m 以下地区安全使用

制造商信息

Samsung Electronics Co., Ltd.

129, Samsung-Ro, Yeongtong-Gu, Suwon-City, Gyeonggi-Do, 443-742, Korea

Samsung Electronics Suzhou Computer Co., Ltd.

中国江苏省苏州工业园区方洲路 198 号

电话: +86-0512-6253-8988

Samsung Electronics Vietnam Co., Ltd.

Yen Phong 1, I.P Yen Trung Commune, Yen Phong Dist., Bac Ninh Province, Vietnam

有关 Samsung 服务中心的网站或电话号码, 请查看保修卡或联系您购买产品时的零售商。

有关其他支持的操作系统的注意事项

有关其他支持的操作系统的注意事项

CHS

- ① 本产品未安装 Windows，也不提供 Windows。
 - ② 用户需另外购买并安装正版 Windows 之后才可使用本产品。
在其他产品上使用过，或者是非正版的 Windows，可能无法安装使用。
 - ③ 对于非三星笔记本提供的所有操作系统和软件的安装使用的问题，请与相关软件公司咨询。
 - ④ 不可因上述 ②, ③ 的原因要求退款或更换产品。如要求提供服务，需另行支付一定费用。
- ※ 270Exx 型号：支持 Windows 8/8.1、275Exx 型号：支持 Windows 8.1、27xBxx 型号：支持 Windows 7

! 购买本产品之后，在第一次使用前，请把电池充足电。

OS 지원 관련 주의사항

KOR

- ① 본 제품은 Windows가 설치 및 제공되지 않습니다.
 - ② 따라서, 고객께서는 별도의 정품 Windows를 구입/설치 후, 사용하셔야 합니다.
단, 다른 제품에서 사용했거나, 정품이 아닌 Windows 인 경우 설치되지 않을 수 있습니다.
 - ③ 삼성 컴퓨터에서 제공하지 않는 모든 OS, 소프트웨어 설치 및 문제에 대해서는 해당 소프트웨어 업체에 문의하십시오.
 - ④ 상기 ②, ③의 사유에 의한 교환, 환불이 불가하며, 서비스 요청시에는 소정의 수수료가 부과됩니다.
- ※ 270Exx 모델: Windows 8/8.1 지원, 275Exx 모델: Windows 8.1 지원, 27xBxx 모델: Windows 7 지원

! 컴퓨터 구입 후 최초 사용시에는 배터리를 충분히 충전한 후에 사용하세요.

Cautions Regarding OS Support

ENG

- ① Windows is neither installed nor supplied with this computer.
- ② Therefore, customers should purchase a Windows software license and install the software.
Do not install an illegal copy or a copy that has already been installed on another PC.
- ③ For the installation procedures and any issues with the operating systems or applications not supplied by Samsung Computer, contact the corresponding software company.
- ④ The company will not provide a replacement or refund due to the reason ②, ③ and if our service engineer visits you due to this problem, a service charge will be applied.

※ 270Exx model: Windows 8/8.1 supported, 275Exx model: Windows 8.1 supported, 27xBxx model: Windows 7 supported

! Charge the battery fully when using the computer for the first time.

ข้อควรระวังเกี่ยวกับการสนับสนุนของระบบปฏิบัติการ

THA

- 1 Windows ไม่มีการติดตั้งหรือมีให้พร้อมกับคอมพิวเตอร์นี้
 - 2 ดังนั้น ลูกค้าควรซื้อใบอนุญาตใช้งานซอฟต์แวร์ Windows และติดตั้งซอฟต์แวร์ โปรดอย่าติดตั้งซอฟต์แวร์ที่ผิดกฎหมายหรือซอฟต์แวร์ที่มีการติดตั้งในคอมพิวเตอร์พีซีเครื่องอื่นแล้ว
 - 3 สำหรับขั้นตอนการติดตั้งและปัญหาต่างๆ เกี่ยวกับระบบปฏิบัติการหรือแอปพลิเคชันที่ไม่ได้มาจาก Samsung Computer โปรดติดต่อบริษัทซอฟต์แวร์ที่เป็นเจ้าของ
 - 4 บริษัทจะไม่จัดหาสินค้าทดแทนหรือคืนเงินเนื่องจากสาเหตุ ②, ③ และถ้าวิศวกรบริการของเราไปพบคุณเนื่องจากปัญหานี้ จะมีค่าบริการเพิ่มเติม
- ※ รุ่น 270Exx: สนับสนุน Windows 8/8.1, รุ่น 275Exx: สนับสนุน Windows 8.1, รุ่น 27xBxx: สนับสนุน Windows 7



โปรดชาร์จแบตเตอรี่ให้เต็มก่อนที่จะใช้คอมพิวเตอร์เป็นครั้งแรก

Những khuyến cáo về hỗ trợ hệ điều hành (HĐH)

VIE

- 1 Máy tính này không được cài đặt hoặc cung cấp HĐH Windows.
 - 2 Do đó, quý khách nên mua một phần mềm Windows được cấp phép và cài đặt phần mềm này. Không được cài đặt bản sao phần mềm bất hợp pháp hoặc bản sao phần mềm đã được cài đặt trên một máy tính khác.
 - 3 Về thủ tục cài đặt và mọi vấn đề liên quan đến hệ điều hành hoặc các phần mềm ứng dụng không do Samsung Computer cung cấp, vui lòng liên hệ công ty phần mềm tương ứng.
 - 4 Công ty sẽ không thay thế máy hoặc hoàn tiền vì các nguyên nhân ②, ③ và nếu quý khách cần kỹ sư dịch vụ khách hàng của chúng tôi đến giúp khắc phục sự cố trong trường hợp này, quý khách sẽ phải thanh toán phí dịch vụ.
- ※ model 270Exx: hỗ trợ Windows 8/8.1, model 275Exx: hỗ trợ Windows 8.1, model 27xBxx: hỗ trợ Windows 7



Sạc đầy pin khi sử dụng máy tính lần đầu tiên.

Perhatian Mengenai Dukungan OS

IND

- 1 Windows tidak diinstal atau disertakan dengan komputer ini.
 - 2 Oleh karenanya, pelanggan harus membeli lisensi perangkat lunak Windows dan menginstalnya. Jangan instal salinan ilegal atau salinan yang telah diinstal pada PC lain.
 - 3 Untuk prosedur penginstalan dan masalah apa pun dengan sistem operasi atau aplikasi yang tidak disediakan oleh Samsung Computer, hubungi perusahaan perangkat lunak tersebut.
 - 4 Perusahaan tidak akan memberikan penggantian atau pengembalian uang karena alasan ②, ③ dan jika insinyur servis kami mengunjungi Anda karena masalah ini, akan dikenakan biaya servis.
- ※ Model 270Exx: Mendukung Windows 8/8.1, model 275Exx: Mendukung Windows 8.1, model 27xBxx: Mendukung Windows 7



Isi penuh baterai ketika menggunakan komputer untuk pertama kali.

Предупреждения относительно поддержки ОС

RUS

- ❶ Система Windows не установлена на данном компьютере и не поставляется вместе с ним.
 - ❷ Поэтому клиентам следует приобрести лицензию на программное обеспечение Windows и установить соответствующую систему.
Не устанавливайте незаконную копию или копию, которая уже установлена на другом компьютере.
 - ❸ Чтобы узнать процедуры установки или о проблемах, связанных с операционными системами или приложениями, которые не поставляются компанией Samsung Computer, обратитесь в соответствующую компанию - изготовителю программного обеспечения.
 - ❹ Бесплатный обмен или получение обратно уплаченной суммы за компьютер вследствие любых их вышеперечисленных ❷, ❸ причин невозможно.
- ※ Модели 270Exx: поддержка ОС Windows 8/8.1; модели 275Exx: поддержка ОС Windows 8.1; модели 27xBxx: поддержка ОС Windows 7



При первом использовании компьютера зарядите аккумулятор полностью.

Операциялық жүйеге қатысты ескертулер

KAZ

- ❶ Бұл компьютерге Windows жүйесі орнатылмаған, әрі компьютермен бірге жеткізілмеген.
 - ❷ Сондықтан да, пайдаланушы Windows бағдарламасының лицензиясын сатып алуға және бағдарламаны орнатуға тиіс. Бағдарламаның заңсыз көшірмесін немесе басқа компьютерге орнатылған нұсқасын орнатпаңыз.
 - ❸ Бағдарламаны орнатуға және операциялық жүйеге немесе Samsung Computer жабдықтамаған бағдарламалық жасақтамаға қатысты мәселе орын алса, тиісті бағдарламамен жабдықтаушы компанияға хабарласыңыз.
 - ❹ Компания ❷, ❸ тармағындағы себептерге байланысты орын алған ақаулықтар үшін бөлшекпен қамтамасыз етпейді немесе оның құнын қайтармайды және біздің компанияның қызмет көрсету инженері осы мәселе бойынша қызмет көрсетсе, онда төлемақы алынады.
- ※ 270Exx үлгісі: Windows 8/8.1 жүйесіне қолдау көрсетіледі, 275Exx үлгісі: Windows 8.1 жүйесіне қолдау көрсетіледі, 27xBxx үлгісі: Windows 7 жүйесіне қолдау көрсетіледі



Компьютерді ең алғаш рет іске қосарда, батареясын толық зарядтаңыз.

OS Desteği ile İlgili Uyarılar

TUR

- ❶ Windows bilgisayara yüklenmemiştir veya bilgisayar ile birlikte tedarik edilmemektedir.
 - ❷ Bu nedenle, müşteriler bir Windows yazılım lisansını satın almalı ve yazılımı yüklemelidir. Yasal olmayan veya daha önceden başka bir PC'ye yüklenmiş olan kopyayı yüklemeyin.
 - ❸ Yükleme yordamları ve işletim sistemi ile ilgili herhangi bir sorun veya Samsung Bilgisayar tarafından desteklenmeyen uygulamalar için ilgili yazılım şirketiyle bağlantı kurunuz.
 - ❹ Madde ❷, ❸'teki sebeplerden dolayı şirket, ürün değişimi veya para iadesi gibi olanaklar sağlamayacak ve servis mühendisimiz, bu sorun nedeniyle sizi ziyaret eterse, bir servis ücreti alınacaktır.
- ※ 270Exx modeli: Windows 8/8.1 desteklenir, 275Exx modeli: Windows 8.1 desteklenir, 27xBxx modeli: Windows 7 desteklenir



Bilgisayarı ilk kez kullanmadan önce, pili tamamen şarj edin.

作業系統支援注意事項

CHT-TW

- ❶ 此電腦既未安裝也未提供 Windows 作業系統。
- ❷ 因此，客戶應該購買 Windows 軟體授權並安裝軟體。
請勿安裝非法副本或已在其他電腦上安裝過的副本。
- ❸ 有關安裝程序資訊以及與作業系統或非 Samsung Computer 提供的應用程式相關的任何問題，請聯絡相應的軟體公司。
- ❹ 由於原因 ❷、❸ 導致的問題，本公司將不提供更換或退款服務，我們的服務工程師由於此類問題而上門服務時，將需要收取服務費用。

※ 270Exx 型號：支援 Windows 8/8.1、275Exx 型號：支援 Windows 8.1、27xBxx 型號：支援 Windows 7



在初次使用電腦時，請先為電池完全充電。

AR

الاحتياطات الخاصة بدعم نظام التشغيل

- ❶ لا يتم تثبيت نظام Windows كما لا يتم توفيره مع الكمبيوتر.
- ❷ ولهذا، يجب على العملاء شراء رخصة لـ Windows وتثبيتها. لا تتم بتثبيت نسخة غير شرعية أو نسخة تم تثبيتها من قبل على كمبيوتر آخر.
- ❸ للاطلاع على إجراءات التثبيت وأي أمور تتعلق بأنظمة التشغيل أو التطبيقات غير المتوفرة بواسطة Samsung Computer، اتصل بشركة البرامج المطابقة.
- ❹ لن تقوم الشركة بتوفير بديل للكمبيوتر أو إعادة المال نتيجة السببين x و c وإذا قام مهندس الصيانة التابع لنا بزيارتك لحل هذه المشكلة ستتحمل تكلفة ذلك.

※ الموديل 270Exx: يدعم Windows 8/8.1، الموديل 275Exx: يدعم Windows 8.1، الموديل 27xBxx: يدعم Windows 7



الرجاء شحن البطارية بالكامل عند استخدام الكمبيوتر للمرة الأولى.

为 Windows 操作系统安装驱动程序

为 Windows 操作系统安装驱动程序

CHS

当您在计算机上安装 Windows 时，可以使用 **SW Update** 程序下载特定型号的驱动程序。请从我们的网站上下载 **SW Update** 程序。

- 1 请访问 www.samsung.com，从客户支持菜单中搜索 **SW Update** 程序。
- 2 下载 **SW Update**。
- 3 解压缩并安装 **SW Update**。
- 4 启动 **SW Update** 程序，然后从列表中选择并安装相应的驱动程序。

Windows용 드라이버 설치 안내

KOR

Windows를 설치할 경우에는 삼성 웹 사이트에서 **SW Update** 프로그램을 다운로드 받으세요. 모델에 맞는 드라이버를 다운로드할 수 있습니다.

- 1 삼성닷컴(www.samsung.com/sec) > 고객센터 > 유용한 소프트웨어에서 PC를 선택합니다.
- 2 **SW Update** 설치파일을 다운로드합니다.
- 3 압축을 풀고 프로그램을 설치합니다.
- 4 **SW Update**를 실행하면 내 PC에 알맞은 드라이버를 설치할 수 있습니다.

Driver Support for Windows OS

ENG

When you install Windows on your computer, you can get the model-specific drivers from the **SW Update** program. Download the **SW Update** program from our website.

- 1 Visit the website www.samsung.com, and search the **SW Update** program from **Support > Find Useful Software > Notebook Computers**.
- 2 Download **SW Update**.
- 3 Unzip and install **SW Update**.
- 4 Start the **SW Update** program, and then select and install the appropriate drivers from the list.

การติดตั้งไดรเวอร์สำหรับระบบปฏิบัติการ Windows

THA

เมื่อคุณติดตั้ง Windows ในคอมพิวเตอร์ คุณสามารรับไดรเวอร์เฉพาะสำหรับรุ่นได้จากโปรแกรม **SW Update** โดยดาวน์โหลดโปรแกรม **SW Update** จากเว็บไซต์ของเรา

- 1 เข้าสู่ www.samsung.com และค้นหาโปรแกรม **SW Update** จากเมนู บริการลูกค้า
- 2 ดาวน์โหลด **SW Update**
- 3 นำข้อมูลออกจากซีพและติดตั้ง **SW Update**
- 4 เริ่มต้นโปรแกรม **SW Update** จากนั้นเลือกและติดตั้งไดรเวอร์ที่ต้องการจากรายการ

Cài đặt trình điều khiển cho Windows OS

VIE

Khi bạn cài Windows cho máy tính, bạn có thể lấy các trình điều khiển dành riêng cho kiểu máy từ chương trình **SW Update**. Hãy tải về chương trình **SW Update** từ trang web của chúng tôi.

- ➊ Truy cập trang web www.samsung.com và tìm chương trình **SW Update** từ menu hỗ trợ khách hàng.
- ➋ Tải về **SW Update**.
- ➌ Giải nén và cài **SW Update**.
- ➍ Khởi động chương trình **SW Update**, sau đó chọn và cài đặt các trình điều khiển phù hợp từ danh sách.

Penginstalan Driver untuk Windows OS

IND

Apabila Anda menginstal Windows di komputer, Anda dapat memperoleh driver spesifik model dari program **SW Update**. Unduh program **SW Update** dari situs web kami.

- ➊ Kunjungi www.samsung.com, lalu cari program **SW Update** dari menu dukungan pelanggan.
- ➋ Unduh **SW Update**.
- ➌ Buka zip dan instal **SW Update**.
- ➍ Mulai program **SW Update**, kemudian pilih dan instal driver yang sesuai dari daftar.

Установка драйвера для ОС Windows

RUS

При установке Windows на вашем компьютере драйверы для определенной модели можно получить с помощью программы **SW Update**. Загрузите программу **SW Update** с нашего веб-сайта.

- ➊ Посетите сайт www.samsung.com и выполните поиск программы **SW Update** в меню раздела поддержки.
- ➋ Загрузите **SW Update**.
- ➌ Распакуйте архив и установите **SW Update**.
- ➍ Запустите программу **SW Update**, а затем выберите и установите нужные драйверы из списка.

Windows OЖ-i үшін драйвер орнату

KAZ

Компьютеріңізге Windows жүйесін орнатқан кезде, **SW Update** бағдарламасынан үлгіге сай келетін драйверлерді алуға болады. **SW Update** бағдарламасын веб-сайттан қотарып алыңыз.

- ➊ www.samsung.com сайтына барып, компьютердің пайдаланушыға қолдау көрсету мәзірінен **SW Update** бағдарламасын іздеп көріңіз.
- ➋ **SW Update** бағдарламасын қотарып алыңыз.
- ➌ **SW Update** бағдарламасын мұрағаттан шығарып орнатыңыз.
- ➍ **SW Update** бағдарламасын бастаңыз, содан кейін тізімнен сай келетін драйверлерді таңдап орнатыңыз.

Windows İşletim Sistemi İçin Sürücü Yükleme

TUR

Windows'i bilgisayarınıza yüklerken, **SW Update** programından modele özgü sürücülerini alabilirsiniz.

SW Update programını web sitemizden indirin.

- 1 www.samsung.com adresini ziyaret edin ve müşteri desteği menüsünden **SW Update** programını arayın.
- 2 **SW Update**'i indirin.
- 3 **SW Update**'in zip dosyasını açın ve yükleyin.
- 4 **SW Update** programını başlatın ve sonra listeden uygun sürücülerini seçin ve yükleyin.

為 Windows 作業系統安裝驅動程式

CHT-TW

當您在電腦上安裝 Windows 時，您可以使用 **SW Update** 程式來獲取特定型號的驅動程式。
從我們的網站上下載 **SW Update** 程式。

- 1 請瀏覽 www.samsung.com，然後從客戶支援功能表搜尋 **SW Update** 程式。
- 2 下載 **SW Update**。
- 3 解壓縮並安裝 **SW Update**。
- 4 啟動 **SW Update** 程式，然後從清單中選擇並安裝相應的驅動程式。

AR

تثبيت برنامج التشغيل لنظام تشغيل Windows

عند تثبيت نظام Windows على جهاز الكمبيوتر، يمكنك الحصول على برامج تشغيل طرز معينة من برنامج **SW Update**.
لذا، قم بتنزيل برنامج **SW Update** من موقع الويب الخاص بنا.

- 1 تفضل بزيارة موقع www.samsung.com وابحث عن برنامج **SW Update** من قائمة دعم العملاء.
- 2 قم بتنزيل برنامج **SW Update**.
- 3 قم بفك ضغط برنامج **SW Update** وتثبيته.
- 4 ابدأ تشغيل برنامج **SW Update**، ثم حدد برامج التشغيل المناسبة من القائمة وثبتها.

Windows XP 安装注意事项

Windows XP 安装注意事项 (仅限于相应型号)

CHS

问题: 安装 Windows XP 之后, 系统性能降低。我可以采取何种措施?

解答: 要解决您的问题, 可以安装并运行 HDD 制造商提供的 Align 程序。
请从 HDD 制造商的网站上下载并安装 Align 程序。

Windows XP 설치시 주의사항 (해당하는 모델에 한함)

KOR

Q. Windows XP 설치 후 시스템이 느려집니다. 어떻게 해야 하나요?

A. HDD 생산업체에서 제공하는 Align 프로그램을 설치, 실행하면 문제를 해결할 수 있습니다.
해당 HDD 생산업체의 웹사이트에서 Align 프로그램을 찾아 설치하시기 바랍니다.

Note for Windows XP Installation (On Corresponding Model Only)

ENG

Q. The system performance slows down after the Windows XP installation. What can I do?

A. To solve your problem, you can install and run the Align program provided by the HDD manufacturer.
Please download and install the Align program from the HDD manufacturer's website.

หมายเหตุสำหรับการติดตั้ง Windows XP (เฉพาะรุ่นที่มีเท่านั้น)

THA

ถาม: ประสิทธิภาพของระบบลดลงหลังจากการติดตั้ง Windows XP ฉันควรทำอย่างไร

ตอบ: ในการแก้ไขปัญหาของคุณ คุณสามารถเรียกใช้โปรแกรม Align ที่มีจากผู้ผลิต HDD
โปรดดาวน์โหลดและติดตั้งโปรแกรม Align จากเว็บไซต์ของผู้ผลิต HDD

Ghi chú đối với Cài đặt Windows XP (Chỉ có trên mẫu tương ứng)

VIE

Q. Hệ thống hoạt động chậm lại sau khi cài đặt Windows XP. Tôi có thể làm gì?

A. Để giải quyết vấn đề, bạn có thể cài đặt và chạy chương trình Align được cung cấp bởi nhà sản xuất HDD.
Vui lòng tải về và cài đặt chương trình Align từ trang web của nhà sản xuất HDD.

Catatan untuk Instalasi Windows XP (Hanya Pada Model yang Terkait)

IND

Q. Kinerja sistem menurun setelah penginstalan Windows XP. Apa yang dapat saya lakukan?

A. Untuk mengatasi masalah ini, Anda dapat menginstal dan menjalankan program Align yang disediakan oleh pabrik HDD.
Unduh dan instal program Align dari situs web pabrik HDD.

Примечания для установки Windows XP

(Только для соответствующей модели)

RUS

B. Производительность системы уменьшается после установки Windows XP. Что мне делать?

O. Чтобы решить проблему, можете установить и запустить программу Align, поставляемую производителем HDD.
Пожалуйста. загрузите и установите программу Align с сайта производителя HDD.

Windows XP жүйесін орнату (сай келетін үлгіде ғана)

KAZ

- Q. Windows XP жүйесін орнатқаннан кейін жүйенің жұмысы баяулай бастады. Не істеуге болады?
- A. Бұл мәселені шешу үшін HDD өндірушісі қамтамасыз еткен Align (Қалыпқа келтіру) бағдарламасын орнатып іске қосуға болады.
- HDD өндірушісінің веб-сайтынан Align (Қалыпқа келтіру) бағдарламасын қотарып алып орнатыңыз.

Windows XP Yüklemesiyle İlgili Not (Yalnızca İlgili Modellerde)

TUR

- S. Sistem performansı Windows XP yüklendikten sonra düştü. Ne yapabilirim?
- Y. Sorununuzu çözmek için, HDD üreticisinin sağladığı Align programını yükleyip çalıştırabilirsiniz. Lütfen HDD üreticisinin web sitesinden Align programını indirip yükleyin.

針對 Windows XP 安裝的注意事項 (僅限相應的型號)

CHT-TW

- 問題： 在安裝 Windows XP 之後系統效能下降。我可以如何處理？
- 解答： 若要解決您的問題，可以安裝並執行由 HDD 製造廠商提供的 Align 程式。請從 HDD 製造廠商的網站下載並安裝 Align 程式。

AR

ملاحظة حول تثبيت Windows XP (في الطراز المطابق فقط)

س. أصبح أداء الجهاز بطيئاً بعد تثبيت Windows XP، فماذا أفعل؟

أ. لحل المشكلة، يمكنك تثبيت وتشغيل برنامج المحاذاة المزود بواسطة الشركة المصنعة لمحركات الأقراص الثابتة. يُرجى تنزيل برنامج المحاذاة وتثبيته من موقع الويب الخاص بالشركة المصنعة لمحركات الأقراص الثابتة.

33

컴퓨터 국제보증 안내

해외 보증서비스의 경우 국내 서비스와 동일하지 않으며 현지 상황에 따라 오래 걸릴 수 있습니다. (2주이상)
또한 제품의 교환/환불은 구입한 국가에서만 가능합니다. 기타 국제보증 관련 자세한 내용은 제품 구매시 포함된 전자
사용설명서의 "Samsung International Limited Warranty Card" 또는 삼성전자 웹사이트 내 "노트PC 국제보증" 부분을 참조하시기
바랍니다.