



SM-R130

# Brukerhåndbok

# Innholdsfortegnelse

## Les dette først

### Komme i gang

- 4 Om Gear Circle
- 5 Innhold i produktesken
- 5 Enhetsoppsett
- 7 Lade batteriet
- 9 Slå Circle på og av
- 10 Ha på deg Circle
- 12 Justere volumet

### Koble til via Bluetooth

- 13 Bluetooth
- 14 Koble til andre enheter
- 16 Koble til to enheter
- 17 Koble til enheter på nytt og koble fra enheter

### Bruke Circle

- 18 Bærestatus for Circle
- 19 Anrop
- 21 Spille av musikk
- 21 Starte S Voice

## Bruke Samsung Gear-appen

- 22 Starte Samsung Gear-appen
- 23 Koble til en enhet som kan bæres på kroppen
- 23 Gear SoundAlive
- 24 Varsler
- 24 Innstillinger
- 25 Brukerhåndbok

### Tillegg

- 26 Feilsøking
- 28 Ta ut batteriet (batteri av en ikke-uttakbar type)

# Les dette først

Les denne bruksanvisningen før du bruker enheten for å sikre trygg og riktig bruk.

- Beskrivelser er basert på enhetens standardinnstillinger.
- Bildene kan skille seg fra utseendet til det faktiske produktet. Innholdet kan endres uten forhåndsvarsel.

## Instruksjonsikoner



**Advarsel:** Situasjoner som kan føre til skader på deg selv eller andre



**Obs:** Situasjoner som kan skade enheten eller annet utstyr



**Merknad:** Merknader, brukstips eller ytterligere informasjon

# Komme i gang

## Om Gear Circle

Med dette Bluetooth-hodesettet (også kalt Circle) kan du koble til Bluetooth-aktiverte enheter som for eksempel smarttelefoner og nettbrett. Du kan besvare anrop og spille av musikk fra de tilkoblede enhetene.

Du kan også gjøre nytte av følgende funksjoner:

- Halsbåndet vibrerer for å varsle deg om innkommende anrop, og er behagelig å ha på.
- Øretelefonene inneholder magneter så de kan festes sammen. Du kan avbryte samtaler og slutte å høre på musikk ved å sette sammen øretelefonene.
- Du kan svare på innkommende anrop ved å skille øretelefonene fra hverandre.
- Du kan bruke tilleggsfunksjoner, som å justere lydeffekten eller stille inn varslingsfunksjonen, ved å koble Circle til andre enheter som bruker Samsung Gear-appen.
- Circle kan være koblet til to enheter samtidig.
- Circle gir klar lyd ved å redusere bakgrunnsstøyen.



- Circle er kompatibel med enheter som støtter Bluetooth-tilkobling.
- Enkelte av funksjonene er kanskje ikke tilgjengelige for enkelte tilkoblede enheter.

## Innhold i produktesken

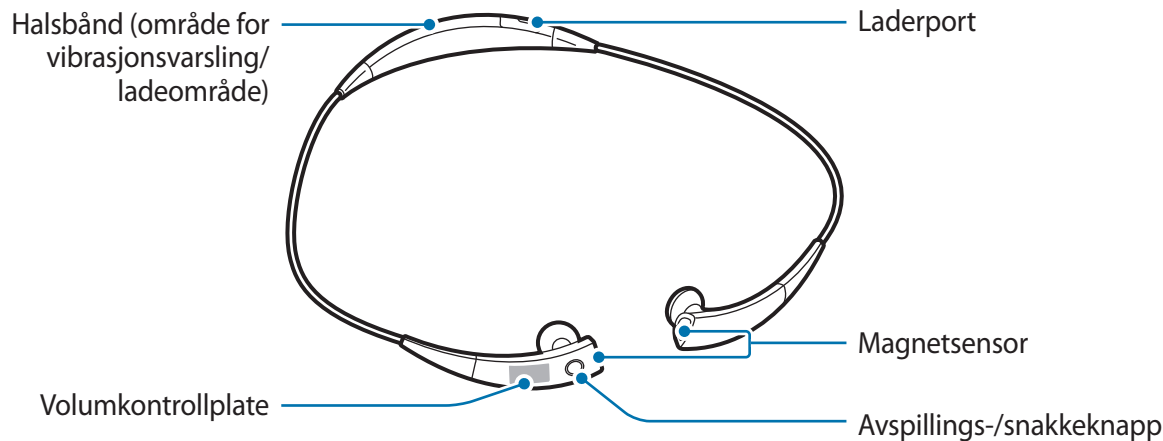
Kontroller at produktesken inneholder følgende:

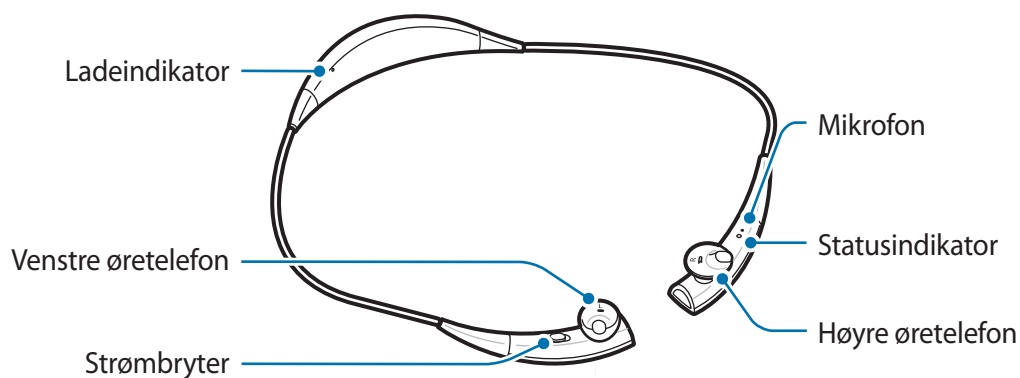
- Enhet
- Ørepluggtupper (3 par, L/M/S)
- Halsholdere (til utendørsaktiviteter, L/M/S)
- Lader
- Hurtigstartveiledning



- Utstyret som leveres med enheten, samt annet tilgjengelig tilbehør, kan variere, avhengig av område og tjenesteleverandør.
- Det medfølgende utstyret er utformet kun for denne enheten, og det er ikke sikkert at det er kompatibelt med andre enheter.
- Utseende og spesifikasjoner kan være gjenstand for endringer uten forhåndsvarsel.

## Enhetsoppsett





## Styring

Navn	Funksjon
<b>Strømbryter</b>	<ul style="list-style-type: none"> <li>• Skyv opp eller ned for å slå Circle på eller av.</li> </ul>
<b>Avspillings-/snakkeknapp</b>	<ul style="list-style-type: none"> <li>• Trykk på for å svare på et anrop eller avslutte en samtale.</li> <li>• Trykk på for å spille av musikk eller sette musikken på pause.</li> <li>• Trykk på for å gå inn i Bluetooth-sammenkoblingsmodus igjen.</li> <li>• Trykk på raskt to ganger for å hoppe til neste sang.</li> <li>• Trykk på og hold inne i 1 sekund for å avvise et anrop eller starte <b>S Voice</b>.</li> <li>• Trykk på og hold inne i 3 sekunder for å gå inn i Bluetooth--sammenkoblingsmodus.</li> </ul>
<b>Volumstyreplate</b>	<ul style="list-style-type: none"> <li>• Stryk fingeren opp eller ned for å justere volumet mens du spiller av lyd eller under en samtale.</li> <li>• Stryk fingeren opp eller ned for å stanse Circle-vibrasjonen ved innkommende anrop.</li> </ul>

## Statusindikator

Status	Farge
Bluetooth-sammenkoblingsmodus	• Blinker grønt, blått og rødt
Slå på	• Blinker blått 3 ganger
Slå av	• Blinker rødt 3 ganger
Innkommende anrop	• Blinker blått

## Ladeindikator

Status	Farge
Lader	• Rød
Fulladet	• Grønn

## Lade batteriet

Lad batteriet før du bruker enheten for første gang eller hvis Circle ikke har vært brukt på lang tid. En datamaskin kan også brukes til å lade Circle ved å koble dem sammen med USB-kabelen.

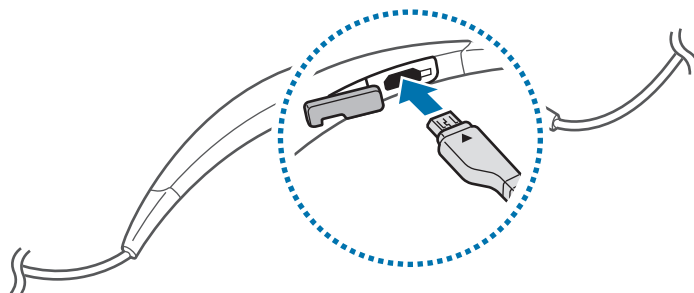


Bruk kun Samsung-godkjente ladere, batterier og kabler. Ladere eller kabler som ikke er godkjente, kan føre til at batteriet eksploderer eller skade hodesettet.



Hvis batteriet er helt utladet, vil ikke hodesettet bli slått på med en gang laderen kobles til. La et utladet batteri lades i noen minutter før du forsøker å slå på hodesettet.

- 1 Åpne dekselet på laderporten.
- 2 Sett inn den lille kontakten på laderen i laderporten på Circle.



Hvis du kobler til laderen feil, kan dette føre til alvorlige skader på enheten. Skader som er forårsaket av feil bruk, dekkes ikke av garantien.

- 3 Sett den store kontakten på laderen inn i en stikkontakt.



- Mens enheten lader, kan den bli varmere. Dette er normalt og skal ikke påvirke enhetens levetid eller ytelse. Dersom batteriet blir varmere enn normalt, kan det hende at laderen vil stoppe oppladingen.
- Hvis enheten ikke lades på riktig måte, må du ta med enheten og laderen til et Samsung-servicesenter.

- 4 Koble Circle fra laderen når batteriet er fulladet. Koble først laderen fra enheten, og deretter fra stikkontakten.



For å spare energi bør du koble fra laderen når den ikke er i bruk. Laderen er ikke utstyrt med en strømbryter, så du bør derfor koble den fra stikkontakten for å unngå unødvendig strømforbruk. Oppbevar laderen nær stikkontakten og lett tilgjengelig under lading.

## Vise batterinivået

Når du kobler Circle til andre enheter ved hjelp av Samsung Gear-appen, kan du vise batterinivået for Circle på hovedskjermbildet i Samsung Gear. Se [Starte Samsung Gear-appen](#) for å få mer informasjon.



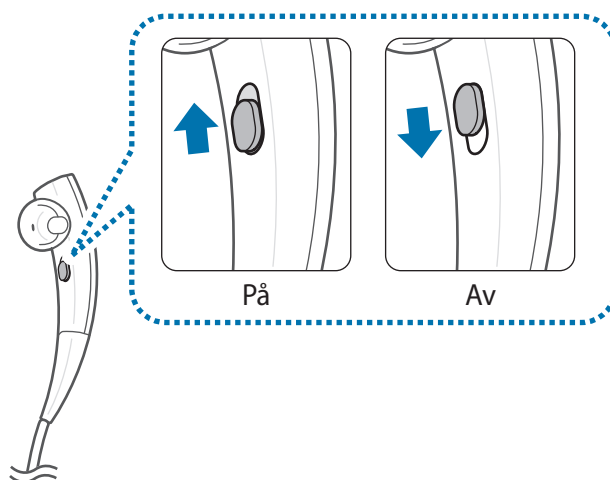


- Når du har lite strøm igjen på batteriet, piper Circle, og statusindikatoren blinker rødt.
- Samtaler på Circle overføres automatisk til den tilkoblede enheten hvis Circle slås av.
- Circle kan brukes mens den lades, men det kan ta lengre tid å lade batteriet helt opp.

## Slå Circle på og av

Skyv strømbryteren opp for å slå på Circle. Statusindikatoren blinker blått 3 ganger.

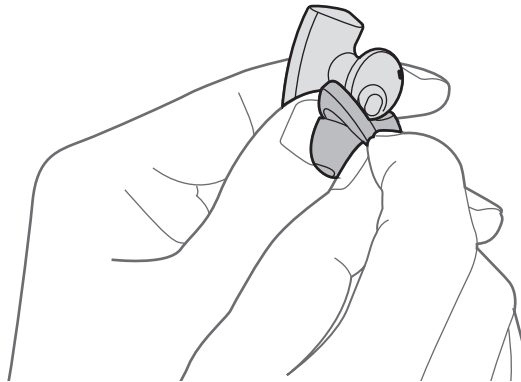
Skyv strømbryteren ned for å slå av Circle. Etter at statusindikatoren har blinket rødt 3 ganger, slås Circle av.



Følg alle oppslåtte advarsler og instruksjoner fra autorisert personale når du befinner deg i områder der bruken av trådløse enheter er begrenset, som for eksempel i fly og på sykehus.

## Ha på deg Circle

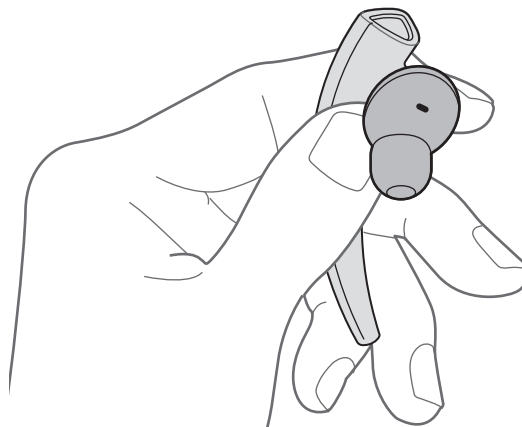
- 1 Velg det av de medfølgende settene med ørepluggtupper som passer best i ørene dine.
- 2 Velg ørepluggtuppen for venstre eller høyre øre.  
Hver ørepluggtupp er merket med L for venstre øre og R for høyre øre.
- 3 Dekk låsen nederst på øretelefonen med ørepluggtuppen.



- 4 Hold nederst på øretelefonen, og dekk over resten av den med ørepluggtuppen.



- Ikke sett øretelefonene inn i ørene uten ørepluggtuppene.
- Ikke dra hardt i ørepluggen. Den kan revne.



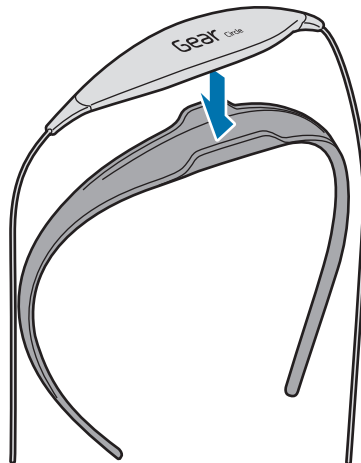
- 5 Snu øretelefonen opp-ned, og kontroller trekket. Dekk den andre øretelefonen med en ørepluggtupp.
- 6 Ta på deg Circle som vist på bildet nedenfor.



## Bruke halsholderen

Bruk av Circle med halsholderen (under utendørsaktiviteter) vil forhindre at halsbåndet faller ned fra halsen.

- 1 Legg halsbåndet inn i halsholderen.



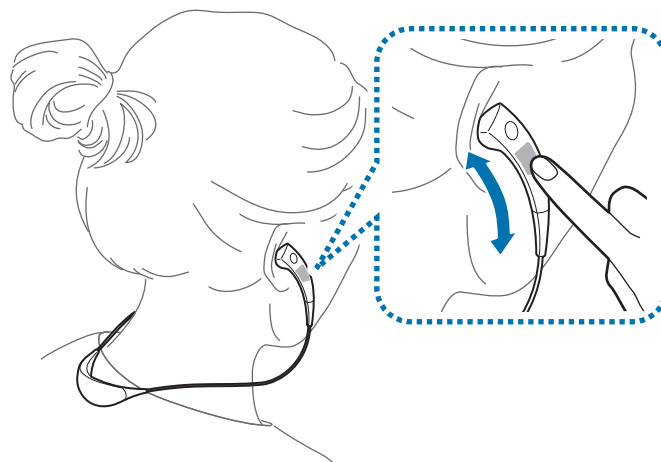
**2** Ta på deg Circle som vist på bildet nedenfor.



## Justere volumet

Stryk fingeren opp på volumstyreplaten for å skru opp lyden mens du har på deg øretelefonene.

Stryk fingeren ned på volumstyreplaten for å skru ned lyden mens du har på deg øretelefonene.



- Volumstyreplaten kan ikke brukes når øretelefonene er festet til hverandre.
- Når volumet når maksimums- eller minimumsnivå, vibrerer Circle.

# Koble til via Bluetooth

## Bluetooth

### Om Bluetooth

Bluetooth er en standard for trådløs teknologi som bruker en 2,4 GHz-frekvens til å koble sammen ulike enheter over korte avstander. Den kan koble til og utveksle data med andre Bluetooth-aktiverte enheter som for eksempel mobiltelefoner, datamaskiner, skrivere og andre digitale apparater, uten å bruke ledninger eller kabler.

### Merknader om bruk av Bluetooth

- For å unngå problemer når du kobler deg til en annen enhet, plasserer du enhetene tett inntil hverandre.
- Forsikre deg om at enheten din og den andre Bluetooth-enheten er innenfor Bluetooth-rekkevidde (10 m). Avstanden kan variere, avhengig av omgivelsene som enheten brukes i.
- Forsikre deg om at det ikke er noen hindringer mellom hodesettet og en tilkoblet enhet, inkludert mennesker, vegger, hjørner eller gjerder.
- Ikke ta på Bluetooth-antennen på en tilkoblet enhet.
- Bluetooth-enheter bruker samme frekvens som enkelte industrielle, vitenskapelige, medisinske og lavspenningsprodukter og interferens kan oppstå når du kobler til i nærheten av slike typer produkter.
- Enkelte enheter kan være inkompatible med hodesettet, særlig enheter som ikke er testet og godkjente av Bluetooth SIG.
- Ikke bruk Bluetooth-funksjonen til ulovlige formål (som for eksempel piratkopiering av filer eller ulovlig tapping av kommunikasjon for kommersielle formål).

## Koble til andre enheter

For at du skal kunne bruke Circle, må du koble den sammen med en annen enhet. Etter at du har koblet den sammen med en enhet, vil Circle automatisk koble seg til den samme enheten i fremtiden.

Du kan koble Circle til andre enheter ved hjelp av Samsung Gear-appen eller via Bluetooth.

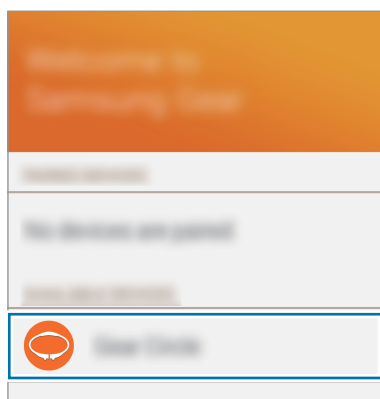
### Koble til enheter ved hjelp av Samsung Gear-appen

Installer Samsung Gear-appen på den andre enheten, og koble Circle til enheten.



Samsung Gear-appen er tilgjengelig for smarttelefoner fra Samsung som har mer enn 1 GB minne og kjører Android 4.2.2 eller nyere.

- På den andre enheten** Last ned Samsung Gear-appen fra **GALAXY Apps**. Alternativt kan du gå til [apps.samsung.com/gear](https://apps.samsung.com/gear) for å laste ned Samsung Gear-appen.
- På den andre enheten** Slå på Bluetooth-funksjonen.
- Circle** Slå på Circle.  
Når du slår på Circle for første gang, går den automatisk inn i Bluetooth-sammenkoblingsmodus. Statusindikatoren blinker grønt, blått og så rødt i 3 minutter.
- På den andre enheten** Trykk på **Samsung Gear** på appskjermbildet.
- På den andre enheten** Trykk på **Gear Circle** i søkeresultatene.



## 6 **På den andre enheten** Les og godta vilkårene og betingelsene, og trykk deretter på **Fullfør**.

Når enhetene er korrekt koblet sammen, vil Circle pipe og vibrere.

## Koble til enheter via Bluetooth

### 1 **Circle** Slå på Circle.

Når du slår på Circle for første gang, går den automatisk inn i Bluetooth-sammenkoblingsmodus. Statusindikatoren blinker grønt, blått og så rødt i 3 minutter.

### 2 **På den andre enheten** Slå på Bluetooth-funksjonen.

### 3 **På den andre enheten** Åpne Bluetooth-menyen, og søk etter Bluetooth-enheter.

### 4 **På den andre enheten** Trykk på **Gear Circle** i søkeresultatene.

Når enhetene er korrekt koblet sammen, vil Circle pipe og vibrere.



- Plasser Circle nær enheten som skal kobles til.
- Hvis Circle ikke går inn i Bluetooth-sammenkoblingsmodus, skiller du øretelefonene fra hverandre og trykker på og holder inne avspillings-/snakkeknappen i 3 sekunder. Circle kan ikke gå inn i Bluetooth-sammenkoblingsmodus så lenge øretelefonene er festet til hverandre.
- Du kan bare koble til en annen enhet etter at du har koblet fra en tidligere tilkoblet enhet. Hvis Circle allerede er koblet til en annen enhet, må du avslutte denne forbindelsen og starte sammenkoblingen på nytt.
- Hvordan du kobler til via Bluetooth kan variere, avhengig av enheten som kobles til. Se brukerhåndboken for den tilkoblede enheten hvis du trenger mer informasjon.

## Koble til to enheter

Circle kan kobles til to Bluetooth-aktiverte enheter samtidig.

Når du kobler Circle til to enheter, gjenkjennes den siste enheten som du koblet til, som den primære enheten. Den andre enheten gjenkjennes som den sekundære enheten. Hvis du kobler Circle til to smarttelefoner, kan kun én av smarttelefonene kobles til gjennom Samsung Gear-appen. Den enheten som er koblet til med Samsung Gear-appen, vil alltid være primærenheten. Når du starter **S Voice** eller svarer på et anrop med avspillings-/snakkeknappen på Circle, vil handlingene bli utført på primærenheten.

**1** Koble Circle til en enhet via Bluetooth.

**2** Skill øretelefonene fra hverandre, og trykk på og hold inne avspillings-/snakkeknappen i 3 sekunder.

Circle går inn i Bluetooth-sammenkoblingsmodus, og den første enheten vil bli koblet fra.

**3** Gå inn på Bluetooth-menyen på den andre enheten, og koble den til Circle.

**4** Koble til Circle igjen på den første enheten.



- Når de to tilkoblede enhetene spiller av musikk samtidig, vil Circle bare streame fra den ene av dem. Når du setter den filen som spilles av for øyeblikket, på pause, vil filen som spilles av på den andre enheten, automatisk spilles av.
- Denne funksjonen er kanskje ikke tilgjengelig på enkelte enheter.



## Koble til enheter på nytt og koble fra enheter

### Koble til enhetene på nytt

Forbindelsen mellom Circle og den tilkoblede enheten kan bli brutt når du bruker enheten på for stor avstand. Når forbindelsen brytes, vil Circle pipe og vibrere. Plasser Circle nær enheten som skal kobles til på nytt. Når enhetene kobles sammen på nytt, vil Circle pipe og vibrere.

Hvis forbindelsen brytes på grunn av et problem med enheten, kan du trykke på avspillings-/ snakkeknappen på Circle eller åpne Bluetooth-menyen på enheten. Hvis øretelefonene er festet sammen, skiller du de fra hverandre og kobler sammen enhetene på nytt.

### Koble fra enhetene

Slå av Circle eller deaktiver Bluetooth-funksjonen på den tilkoblede enheten.

### Oppheve sammenkoblingen med enhetene

Bruk Bluetooth-menyen på den tilkoblede enheten til å oppheve sammenkoblingen av enhetene. Se brukerhåndboken for enheten hvis du ønsker nærmere informasjon.

Hvis du vil koble sammen enheten og Circle igjen, må du pare enhetene på nytt.

# Bruke Circle

## Bærestatus for Circle

Øretelefonene inneholder magneter så de kan festes sammen.

Hvordan du skal motta anrop, avhenger av om øretelefonene er festet sammen eller er atskilte.



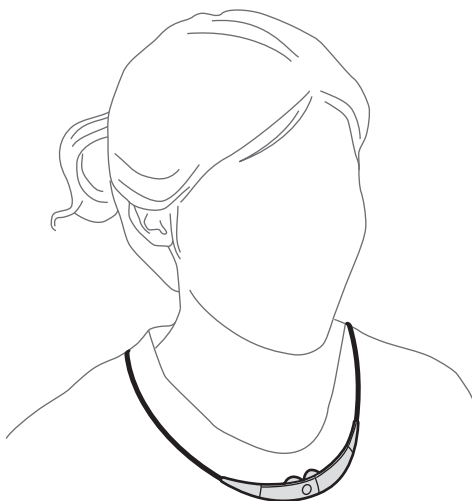
Gear Circle inneholder magneter i ørepluggene. American Heart Association (USA) og Medicines and Healthcare Products Regulatory Agency (Storbritannia) advarer begge om at magneter kan påvirke funksjonen i innopererte pacemakere, kardiovertere (ICD-enheter), defibrillatorer, insulinpumper eller andre elektronisk-medisinske enheter (samlet kalt "medisinske enheter") innenfor en avstand på 15 cm. Hvis du bruker slike medisinske enheter av noe slag, **MÅ DU IKKE BRUKE GEAR CIRCLE UTEN FØRST Å HA KLARERT DETTE MED LEGEN.**



- Ikke oppbevar enheten i nærheten av magnetiske felt. Kort med magnetstripe, inkludert kredittkort, telefonkort, pass og boardingkort, kan bli skadet av magnetiske felt.
- Ikke bøy eller vri på enheten. Ikke trykk unødvendig hardt på enheten.
- Ikke trekk unødvendig hardt i noen del av enheten.
- Ta på deg Circle: Sett øretelefonene på ørene, eller heng Circle rundt halsen når øretelefonene ikke er festet til hverandre.



- Sette sammen øretelefonene: Øretelefonene festes til hverandre.



## Anrop

### Besvare og avvise anrop

#### Besvare et anrop

Når telefonen ringer mens du har på deg Circle, piper og vibrerer Circle. Trykk på avspillings-/snakkeknappen for å svare på anropet.

Når telefonen ringer mens øretelefonene er festet til hverandre, vibrerer Circle. Skill øretelefonene fra hverandre og sett dem i ørene. Når du skiller øretelefonene, besvarer du også anropet.

#### Avvise et anrop

Trykk på og hold inne avspillings-/snakkeknappen i 1 sekund, eller sett sammen øretelefonene.



- Når Circle er koblet til to enheter og begge enhetene mottar anrop, kan du bare svare på første anrop.
- Når telefonen ringer, vil Circle vibrere. Stryk fingeren opp eller ned på volumstyreplaten for å stoppe vibreringen.
- Hvis telefonen ringer mens Circle er koblet til en smarttelefon, leser Circle informasjon om den som ringer. Du kan besvare eller avvise anrop med talekommandoer. Unngå å si en talekommando mens Circle vibrerer.

## Bruke alternativer under en samtale

### Justere volumet

Stryk fingeren opp eller ned på volumstyreplaten under en samtale.

### Bytte lydutgang

Bruk den aktuelle menyen på den tilkoblede enheten for å bytte mellom å få lyden ut gjennom Circle og den tilkoblede enheten.

Når øretelefonene er festet sammen, kan du automatisk bytte lydutgang til Circle ved å skille øretelefonene fra hverandre.

### Sette en samtale på vent

Trykk på og hold inne avspillings-/snakkeknappen under en samtale.

Du henter samtalen igjen ved å trykke på og holde inne avspillings-/snakkeknappen på nytt.

### Besvare et annet anrop

Når telefonen ringer under en samtale, piper Circle.

Hvis du vil avslutte den første samtalen og besvare anropet, trykker du på avspillings-/snakkeknappen.

Hvis du vil sette den første samtalen på vent og besvare anropet, trykker du på og holder inne avspillings-/snakkeknappen. Du kan veksle mellom den aktive samtalen og samtalen som er satt på vent ved å trykke på og holde inne avspillings-/snakkeknappen.

### Avslutte en samtale

Trykk på avspillings-/snakkeknappen eller fest sammen øretelefonene på nytt.

## Spille av musikk

Spill av musikk fra de tilkoblede enhetene. Når du svarer på et anrop mens en fil spilles av, vil filen bli satt på pause og avspillingen automatisk gjenopptatt når samtalen avsluttes.

### Spille av musikk

Trykk på avspillings-/snakkeknappen.

Den siste musikkfilen som ble spilt av, spilles automatisk av i den musikkappen som er definert som standard på den tilkoblede enheten.

### Sette musikken på pause og starte igjen

Trykk på avspillings-/snakkeknappen, eller fest sammen øretelefonene, så settes avspillingen på pause.

Når du vil begynne å spille av igjen, skiller du øretelefonene fra hverandre og trykker på avspillings-/snakkeknappen.

### Hoppe til neste sang

Trykk to ganger raskt på avspillings-/snakkeknappen for å hoppe til neste sang mens du spiller av musikk.

### Justere volumet

Stryk fingeren opp eller ned på volumstyreplaten for justere volumet.



Juster volumet på den tilkoblede enheten hvis du ikke hører lyden på Circle på fullt volum.

## Starte S Voice

Trykk på og hold avspillings-/snakkeknappen mens du har Circle på deg, og hold den inne i 1 sekund.

Hvis den tilkoblede enheten støtter **S Voice**, kan du bruke appen via Circle.

# Bruke Samsung Gear-appen

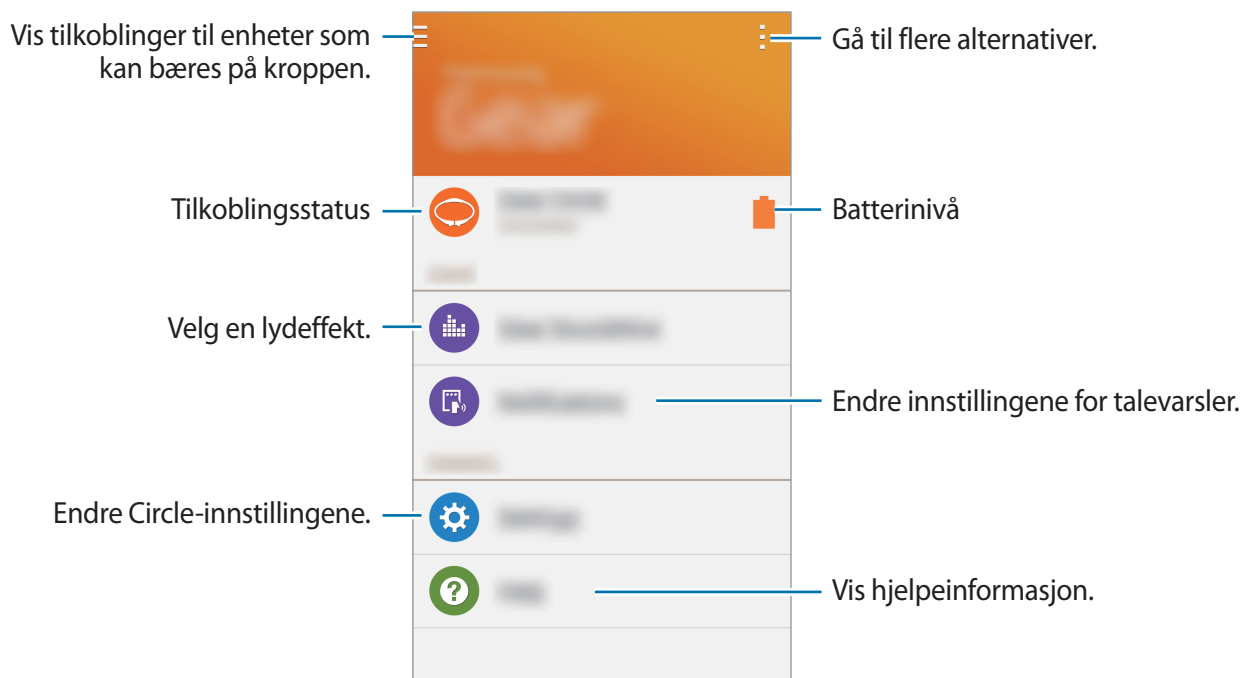
## Starte Samsung Gear-appen

Samsung Gear-appen gjør at du kan koble enheter som kan bæres på kroppen, for eksempel Gear, til en smarttelefon. Med denne appen kan du bruke flere funksjoner. Hvis Circle og den andre enheten er koblet sammen gjennom Samsung Gear-appen, kan du få tilgang til flere funksjoner (som for eksempel justering av lydeffekter eller innstilling av varslingsfunksjonen).




- Samsung Gear-appen er tilgjengelig for smarttelefoner fra Samsung som har mer enn 1 GB minne og kjører Android 4.2.2 eller nyere.
- Du kan koble til Circle, en smarttelefon og en enhet som kan bæres på kroppen, samtidig ved hjelp av Samsung Gear-appen.
- Hvis du kobler Circle til to smarttelefoner, kan kun én av smarttelefonene kobles til gjennom Samsung Gear-appen.
- Noen av funksjonene er kanskje ikke tilgjengelige for enkelte tilkoblede enheter.

Åpne appskjermbildet på den tilkoblede enheten, og trykk på **Samsung Gear** for å starte denne appen.



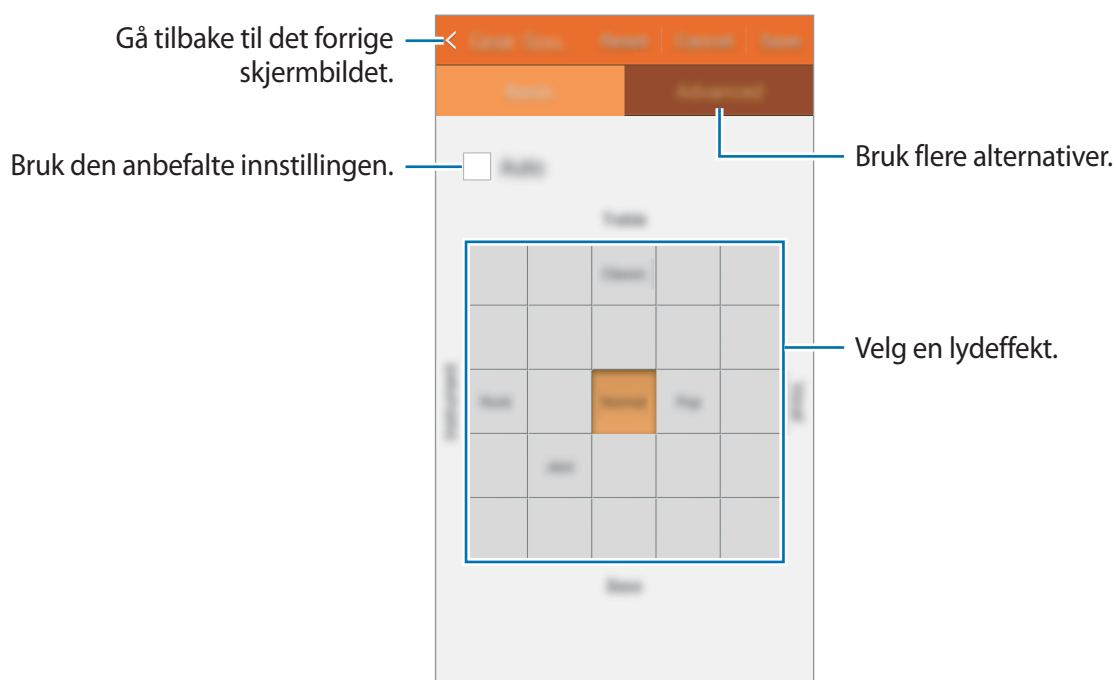
## Koble til en enhet som kan bæres på kroppen

Trykk på  → **Søk etter nye enheter** på hovedskjermbildet i Samsung Gear. Du kan bare koble til en annen enhet som kan bæres på kroppen etter at du har koblet fra Circle-enheten som var tilkoblet.

## Gear SoundAlive

Velg en lydeffekt, eller juster lydeffekten manuelt.

Trykk på **Gear SoundAlive** på hovedskjermbildet i Samsung Gear.



## Varsler

Still inn enheten til å varsle deg om tapte anrop og nye meldinger som er mottatt på den tilkoblede enheten, via et talevarsel til Circle. Du kan hoppe til neste varsel ved å trykke på avspillings-/snakkeknappen. Hvis du vil avbryte varsler, setter du øretelefonene sammen.

Trykk på **Varsler** på hovedskjermbildet i Samsung Gear, så på **Varsler**-bryteren for å aktivere varsler, og velg deretter apper.

### Blokkere varsler

Still inn enheten til å begrense talevarsler til Circle når skjermen på den tilkoblede enheten er på.

Merk av for **Begrens varsler**.

### Innstilling av varslingsfunksjonen

Still inn Circle til å motta talevarsler fra apper med eller uten detaljert informasjon.

Trykk på  ved siden av appene som du vil stille inn varsler for, og velg et alternativ.

## Innstillinger

Konfigurer Circle og angi ulike alternativer.

Trykk på **Innstillinger** på hovedskjermbildet i Samsung Gear.

### Innstillinger for sammenkoblede øretelefoner

Still inn Circle til å avslutte en samtale eller stoppe avspilling når du setter øretelefonene sammen.

Trykk på **Spenneskontroll**, og deretter på **Spenneskontroll**-bryteren for å aktivere denne funksjonen.

For å stille inn hvorvidt enheten skal fortsette avspillingen når du skiller øretelefonene fra hverandre, trykker du på  ved siden av **Mediekontroll** og velger et alternativ.

For å stille inn enheten til ikke å sette avspillingen på pause når du setter øretelefonene sammen, fjerner du markeringen for **Mediekontroll**.



## Bruke S Voice

Still enheten inn til å starte S Voice når du trykker på avspillings-/taleknappen på Circle og holder den inne i 1 sekund.

Trykk på **Talekontroll**, og deretter på **Talekontroll**-bryteren for å aktivere denne funksjonen.

Hvis du vil stille enheten inn til å motta eller avvise anrop ved hjelp av talekommandoer, trykker du på **Innkommende anrop**.

For å velge en primærenhet til å bruke med talekommandoer, trykker du på **Standard talestyring** og velger et alternativ.



Innstilling av primærenhet er bare tilgjengelig når Circle er koblet til en smarttelefon og en enhet som kan bæres på kroppen, samtidig.

## Bruke hørselsovervåking

Vis nivået av hørselsskader som kan oppstå når du utsettes for høyt lydvolum.

Denne funksjonen måler hvor kraftige lyder du utsettes for, og viser som en prosentandel, basert på forskriftene om daglig utsettelse for støy fra arbeidsmiljømyndighetene.

Trykk på **Volumovervåking**, og deretter på **Volumovervåking**-bryteren for å aktivere denne funksjonen.

## Angi primærenheten

Velg en primærenhet som skal spille av musikkfiler når Circle er koblet til to enheter.

Trykk på **Standardenhet for avspilling**, og velg et alternativ.



Denne funksjonen er bare tilgjengelig når Circle er koblet til en smarttelefon og en bærbar enhet samtidig.

## Brukerhåndbok

Du kan se informasjon om bruk av Circle.

Trykk på **Brukerhåndbok** på hovedskjermbildet i Samsung Gear.

# Tillegg

## Feilsøking

Vennligst prøv følgende løsninger før du kontakter et Samsung-servicesenter. Det kan hende at enkelte situasjoner ikke gjelder for din Circle.

### Circle slår seg ikke på

Når batteriet er fullstendig utladet, slås ikke Circle på. Lad opp batteriet helt før du slår på Circle.

### Batteriet lader ikke korrekt (for Samsung-godkjente ladere)

- Sørg for at laderen er koblet til på riktig måte.
- Hvis batteripolene er skitne, kan det hende at batteriet ikke lader korrekt eller enheten kan slå seg av. Tørk av begge de gullfargede kontaktene og forsøk å lade batteriet igjen.
- Batteriet i Circle kan ikke byttes av brukeren. For å skifte ut batteriet må du gå til et Samsung-servicesenter.

### En annen Bluetooth-enhet finner ikke Circle

- Kontroller at Circle er i Bluetooth-sammenkoblingsmodus.
- Kontroller at Circle og den andre Bluetooth-enheten er innenfor Bluetooth-rekkevidde (10 m).

### En annen Bluetooth-enhet kan ikke lokaliseres

- Forsikre deg om at Bluetooth-funksjonen er aktivert på den enheten som du vil koble deg til.
- Kontroller at Circle og den andre Bluetooth-enheten er innenfor maksimal Bluetooth-rekkevidde (10 m).

## Bluetooth-forbindelsen brytes ofte

- Kontroller at det ikke finnes hindringer som kan redusere rekkevidden, mellom enhetene.
- Kontroller at Circle og den andre Bluetooth-enheten er innenfor maksimal Bluetooth-rekkevidde (10 m).

## Du hører ikke når andre snakker

- Juster Circle-volumet.
- Juster volumet på den tilkoblede enheten hvis du ikke hører lyden på Circle på fullt volum.

## Det er ekko under en samtale

Juster volumet ved å stryke fingeren opp eller ned på volumstyreplaten under en samtale. Du kan også flytte deg til et annet sted.

## Andre hører ikke at du snakker under en samtale

Forsikre deg om at du ikke dekker til den innebygde mikrofonen.

## Lydkvaliteten er lav

- Trådløse nettverkstjenester kan bli deaktivert på grunn av problemer med tjenesteleverandørens nettverk. Pass på at du holder Circle på god avstand fra elektromagnetiske bølger.
- Kontroller at Circle og den andre Bluetooth-enheten er innenfor maksimal Bluetooth-rekkevidde (10 m).

## Circle fungerer annerledes enn det som er beskrevet i brukerhåndboken.

- De tilgjengelige funksjonene kan variere, avhengig av den tilkoblede enheten.
- Enkelte funksjoner kan ikke brukes når to enheter er koblet til Circle samtidig.

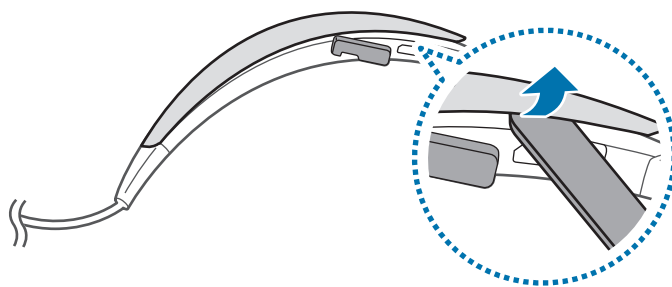
## Ta ut batteriet (batteri av en ikke-uttakbar type)



- Disse instruksjonene er bare beregnet på servicepersonale eller en autorisert reparatør.
- Skader eller feil som forårsakes av uautorisert fjerning av batteriet, dekkes ikke av garantien.
- Kontakt tjenesteleverandøren din eller en autorisert reparatør for å ta ut eller bytte batteriet.

**1** Åpne laderportdekselet, og sett inn et flatt verktøy i mellomrommet ved siden av laderporten.

Åpne deretter dekselet ved å løfte verktøyet opp som vist i bildet nedenfor.

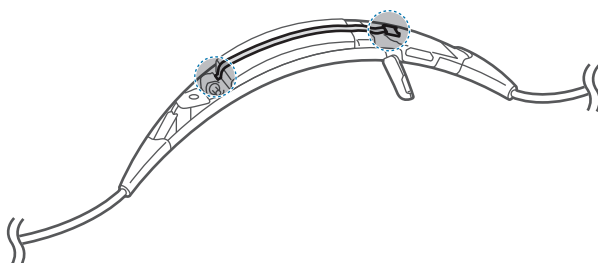


**2** Ta av dekselet.

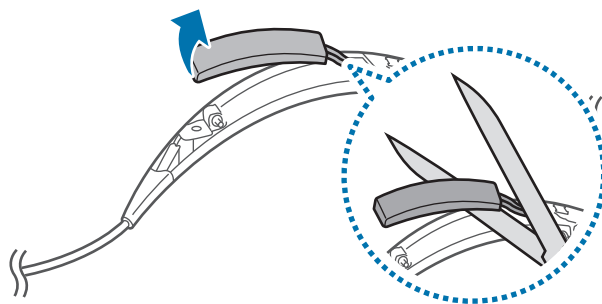


Vær forsiktig så du ikke skader fingerneglene dine når du tar av dekselet.

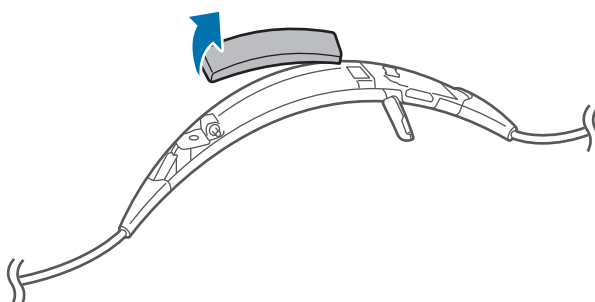
**3** Koble fra batterikontakten og ta av teipen som vist på bildet nedenfor.



4 Dra opp batteriet og kutt ledningen som vist på bildet nedenfor.



5 Ta ut batteriet.



Trenger du hjelp eller har spørsmål, henviser vi til [www.samsung.no](http://www.samsung.no).  
Klikk inn på "SUPPORT"=>"Hjelp og feilsøking" eller søk ved hjelp av modellnummer.  
Alternativt kan du ringe vår kundesupport på telefon 815 56 480.

## Opphavsrett

Copyright © 2014 Samsung Electronics

Denne bruksanvisningen er beskyttet av internasjonale lover om opphavsrett.

Ingen deler av denne håndboken kan gjengis, distribueres, oversettes eller overføres i noen form eller på noen måter, elektronisk eller manuelt, inkludert kopiering, opptak eller lagring i informasjonslagrings- og gjenopprettingssystemer, uten skriftlig forhåndsgodkjennelse fra Samsung Electronics.

## Varemerker

- SAMSUNG og SAMSUNG-logoen er registrerte varemerker som tilhører Samsung Electronics.
- Bluetooth® er et registrert varemerke som tilhører Bluetooth SIG, Inc. over hele verden.
- Alle andre varemerker og opphavsrettigheter tilhører sine respektive eiere.