



270E4V / 270E5V / 275E4V / 275E5V /  
270B4V / 270B5V

# USER GUIDE

ENG

מדריך למשתמש

HEB

Thank you for purchasing a Samsung Computer.

[www.samsung.com](http://www.samsung.com)



# Contents

תוכן עניינים

<b>1. Basic Items.....</b>	<b>4</b>
פריטים בסיסיים	
<b>2. Overview .....</b>	<b>5</b>
סקירה	
<b>3. Turn on the computer .....</b>	<b>8</b>
הפעלת המחשב	
<b>4. Product Specifications.....</b>	<b>9</b>
מפרטי המוצר	
<b>5. Safety Precautions .....</b>	<b>10</b>
אמצעי זהירות	
<b>6. Cautions Regarding OS Support.....</b>	<b>13</b>
אמצעי זהירות בנוגע לתמיכה במערכות הפעלה	
<b>7. Driver Support for Windows OS.....</b>	<b>13</b>
התקנת מנהל ההתקן עבור מערכת ההפעלה Windows	
<b>8. Note for Windows XP Installation .....</b>	<b>14</b>
הערה בנוגע להתקנת Windows XP	



For more information, please refer to a PDF manual by DVD.

You need to install Adobe Reader to read the user manual.

The items included in the package may vary depending on your selection of the optional items.

The appearance, color and locations of the port in the pictures may differ from those of your computer.



Charge the battery fully when using the computer for the first time.



לקבלת מידע נוסף, עיין במדריך למשתמש ב-PDF שבתקליטור ה-DVD.

עליך להתקין את Adobe Reader כדי לקרוא את המדריך למשתמש.

הפריטים הכלולים בחבילה עשויים להשתנות בהתאם לפריטים האופציונליים שבחרת. חלק מהפריטים ניתנים להחלפה במוצרים דומים והצבע של פריטים מסוימים עשוי להיות שונה מהצבע שמופיע במסמך זה.

המראה, הצבע והמיקומים של היציאה בתמונות עשויים להיות שונים מאלה שבמחשב שלך.

טען את הסוללה במלואה בעת שימוש במחשב בפעם הראשונה.



# Basic Items

פריטים בסיסיים



**Computer**

מחשב



**AC Adapter**

מתאם AC



**Power Cable**

כבל מתח



**Standard Battery**

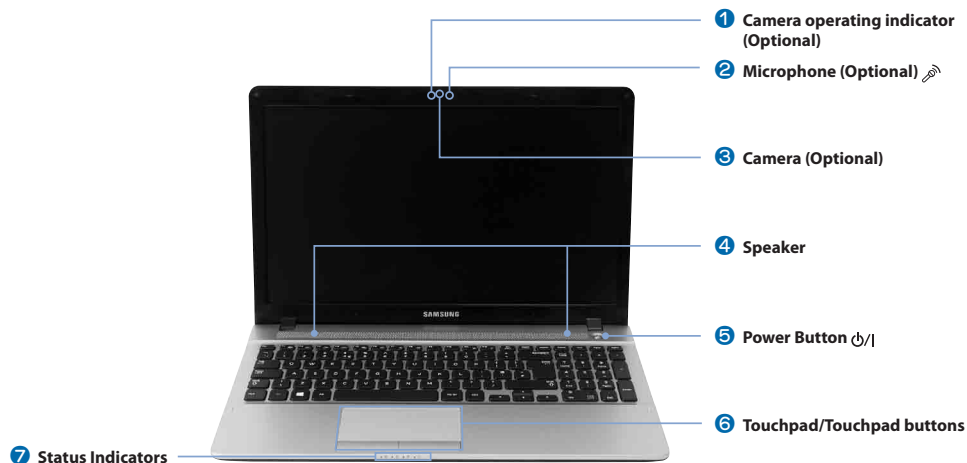
סוללה רגילה

# Overview

סקירה

## Front View

מבט חזיתי



### 1 Camera operating indicator (Optional)

מחווון המתח של המצלמה (אופציונלי)

### 2 Microphone (Optional)

מיקרופון (אופציונלי)

### 3 Camera (Optional)

מצלמה (אופציונלי)

### 4 Speaker

רמקול

### 5 Power Button

לחצן Power (הפעלה)

### 6 Touchpad/Touchpad buttons

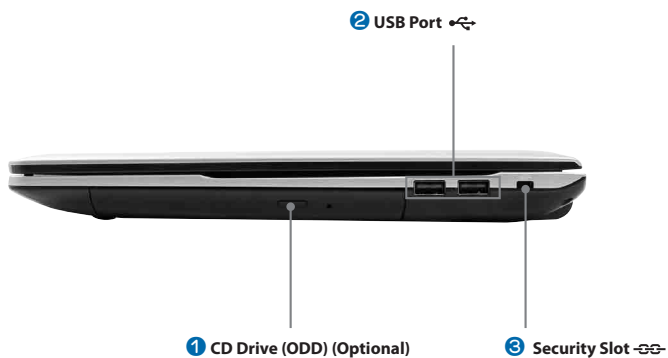
לוח מגע/ לחצני לוח מגע

### 7 Status Indicators

מחווני מצב

## Right View

מבט על צד ימין



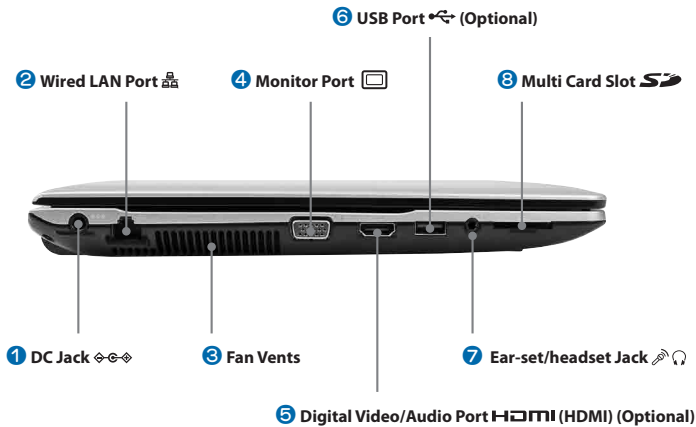
- 
- 1 **CD Drive (ODD) (Optional)**  
כונן תקליטורים (כונן דיסק אופטי) (אופציונלי)








- 
- 2  **USB Port**  
יציאת USB

- 
- 3  **Security Slot**  
חרוץ אבטחה
-

# Left View

מבט על צד שמאל



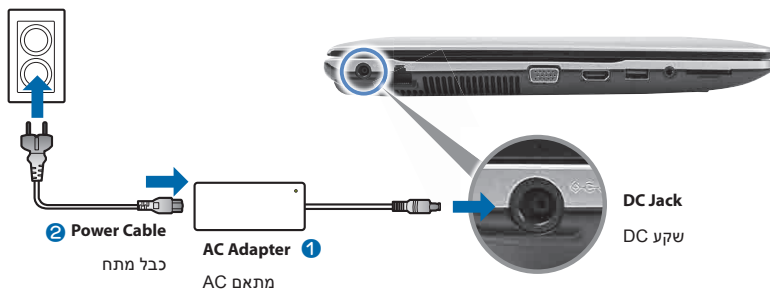
1		<b>DC Jack</b> שקע DC
2		<b>Wired LAN Port</b> יציאת LAN קווי
3		<b>Fan Vents</b> פתחי אוורור של המאוורר
4		<b>Monitor Port</b> יציאת צג
5		<b>Digital Video, Audio Port (HDMI) (Optional)</b> יציאת וידאו/שמע דיגיטלי (HDMI) (אופציונלי)
6		<b>USB Port (Optional)</b> יציאת USB (אופציונלי)
7		<b>Ear-set/headset Jack</b> שקע אוזניה / אוזניות
8		<b>Multi Card Slot</b> חריץ Multi Card

# Turn on the computer

הפעלת המחשב

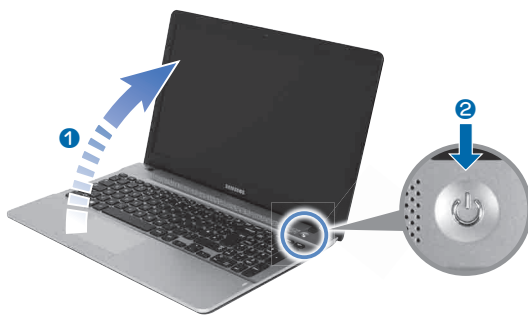
## Connect the AC adapter

חבר את מתאם ה-AC



## Turn on the computer

הפעלת המחשב






# Product Specifications

## Product Specifications

ENG


The system specifications may differ depending on the derived models. For detailed system specifications, refer to the product catalogue.

CPU (Optional)	Intel Dual-Core i3/i5/i7 Processor Intel Pentium/Celeron Processor AMD Dual Core Processor
Main Memory (Optional)	Memory type: DDR3 2 SODIMM / DDR3L 2 SODIMM
Main Chipset (Optional)	Intel HM70 / Intel HM75 / Intel HM77 / Intel NM70 / AMD A68M
Hard Disk Drive (Optional)	SSD / 7mmH SATA HDD / 9.5mmH SATA HDD
Graphics (Optional)	Intel HD Graphics (Internal) Intel HD Graphics 3000 (Internal) Intel HD Graphics 4000 (Internal) NVIDIA GeForce 710M (Optimus) AMD Radeon HD 7340 (Internal) AMD Radeon HD 7310 (Internal) AMD Radeon HD 8570M (PowerXpress) AMD Radeon HD 8750M (PowerXpress)
Operating Environment	Temperature : -5~40°C for storage, 10~35°C when operating Humidity : 5~90% for storage, 20~80% when operating
AC/DC Rating	Input: 100-240VAC, 50~60Hz, Output: 19VDC 2.1A, 19VDC 3.16A
PC Rating (Optional)	19VDC 2.1A (40W) /19VDC 3.16A (60W)
	• Optional components may not be provided or different components may be provided depending on the computer model.
	• The system specifications are subject to change without notice.

HEB

## מפרטי המוצר

מפרטי המערכת עשויים להשתנות בהתאם למודלים הנגזרים. לקבלת מפרטי מערכת מפורטים, עיין בקטלוג המוצרים.

CPU (אופציונלי)	מעבד Intel Dual-Core i3/i5/i7 מעבד Intel Pentium/Celeron מעבד AMD Dual Core
זיכרון ראשי (אופציונלי)	סוג זיכרון: DDR3 2 SODIMM / DDR3L 2 SODIMM
קבוצת שבבים ראשית (אופציונלי)	Intel HM70 / Intel HM75 / Intel HM77 / Intel NM70 / AMD A68M
כונן דיסק קשיח (אופציונלי)	SSD / 7mmH SATA HDD / 9.5mmH SATA HDD
כרטיס גרפי (אופציונלי)	Intel HD Graphics (פנימי) Intel HD Graphics 3000 (פנימי) Intel HD Graphics 4000 (פנימי) NVIDIA GeForce 710M (Optimus) AMD Radeon HD 7340 (פנימי) AMD Radeon HD 7310 (פנימי) AMD Radeon HD 8570M (PowerXpress) AMD Radeon HD 8750M (PowerXpress)
סביבת הפעלה	טמפרטורה: -5~40° צלזיוס בעת אחסון, 10~35° צלזיוס בעת הפעלה לחות: 5~90% בעת אחסון, 20~80% בעת הפעלה
AC/DC	קלט: 100 - 240 וולט AC, 50~60 הרץ פלט: 19VDC 2.1A, 19VDC 3.16A
דירוג PC (אופציונלי)	19VDC 2.1A (40W) /19VDC 3.16A (60W)
	• ייתכן שרכיבים אופציונליים לא יסופקו או שרכיבים שונים יסופקו בהתאם לדגם המחשב.
	• מפרטי המערכת נתונים לשינויים ללא הודעה מוקדמת.

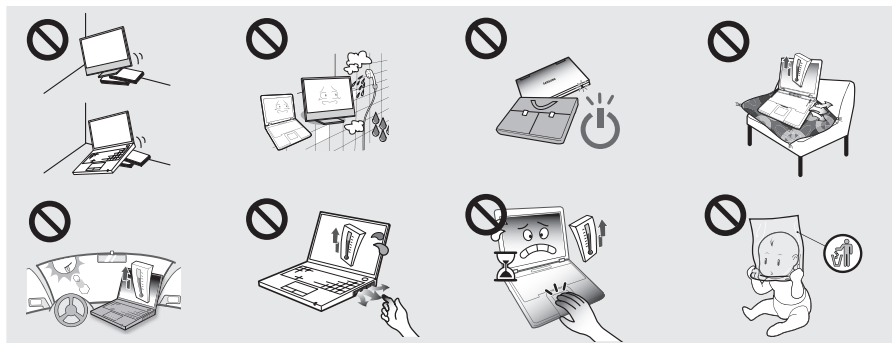
# Safety Precautions

## Installation



Electric shock, damage, suffocation, over-heating, burns

התחשלות, נזק, חנק, התחממות יתר וכוויות HEB

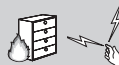


- Use and put the product in a safe location and avoid contact with the human body to the heat from the computer vent or AC adapter for long time.
- Take care when handling the plastic bag.

• תח את המוצר והשתמש בו במיקום בטוח והימנע מחסימת פתחי האוורור של המחשב בגוף האדם או ממגע במתאם ה-AC לפרק זמן ממושך. HEB

• היזהר בעת הטיפול בשקית הפלסטיק.

## Power cord



Fire, electric shock

שריפה, התחשלות HEB

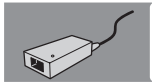


- Avoid bending or damaging the power cord and adapter cable.
- Take care not to cause an electric shock and make sure to ground the product.

• אין לקפל את כבל החשמל או כבל המתאם או לגרום להם נזק. HEB

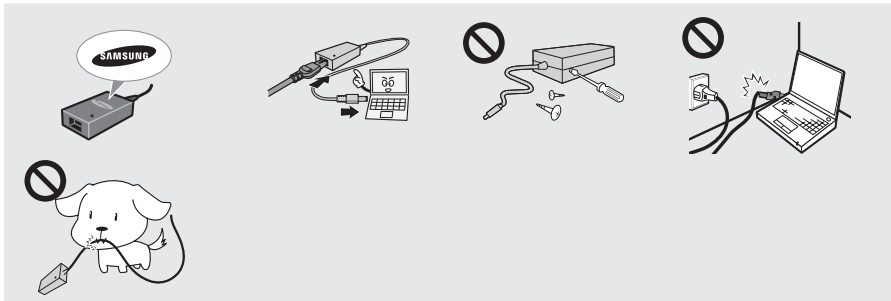
• היזהר שלא להתחשמל והקפד להאריק את המוצר.

## AC Adapter



Fire, electric shock

HEB שריפה, התחשמלות

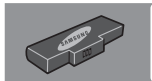


- Connect an authorized adapter and battery and do not disassemble or damage them.
- Connect the connection tightly.

HEB • חבר מתאם וסוללה מאושרים לשימוש ואל תנסה לפרק אותם לגרום להם נזק באופן כלשהו.

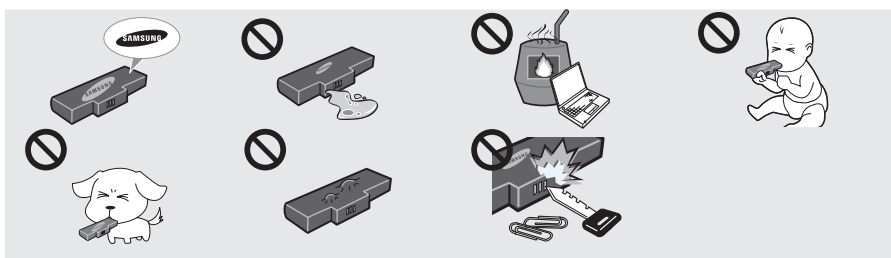
• הדק את החיבור.

## Battery



Explosion, fire

HEB פיצוץ, שריפה



- Take care when handling the battery, and if a problem occurs, do not use the battery.

HEB • היזהר בעת שימוש בסוללה, ואם מתעוררת בעיה, אל תשתמש בסוללה.



To prevent dangers such as fire or burns, be sure to observe the following guidelines.  
For more information, refer to the Safety Precautions in the in the user guide.



Since this is a representative figure, all figures may differ depending on the country.

• למניעת נזקים כגון שריפה או כוויות, הקפד לציית להנחיות הבאות. לקבלת מידע נוסף, עיין בסעיף 'אמצעי זהירות' במדריך למשתמש. HEB

• משום שמדובר באיור להמחשה, ייתכנו שינויים באיורים בהתאם למדינה.

# Cautions Regarding OS Support

## Cautions Regarding OS Support

ENG

- 1 Windows is neither installed nor supplied with this computer.
- 2 Therefore, customers should purchase a Windows software license and install the software. Do not install an illegal copy or a copy that has already been installed on another PC.
- 3 For the installation procedures and any issues with the operating systems or applications not supplied by Samsung Computer, contact the corresponding software company.
- 4 The company will not provide a replacement or refund due to the reason ②, ③ and if our service engineer visits you due to this problem, a service charge will be applied.

※ 270Exx model: Windows 8/8.1 supported, 275Exx model: Windows 8.1 supported, 27xBxx model: Windows 7 supported



Charge the battery fully when using the computer for the first time.

HEB

## אמצעי זהירות בנוגע לתמיכה במערכות הפעלה

- 1 Windows אינו מותקן או מסופק יחד עם מחשב זה.
  - 2 לפיכך, חלקוחות נדרשים לרכוש רשיון תוכנה של Windows ולהתקין את התוכנה. אל תתקין עותק לא חוקי או עותק שכבר הותקן במחשב אחר.
  - 3 לקבלת הליכי ההתקנה ולכל בעיה במערכות ההפעלה או היישומים שהמחשב של Samsung אינו מספק, פנה לחברת התוכנה המתאימה.
  - 4 החברה לא תספק מוצר חלופי או החזר בשל הסיבות ②, ③, ואם מהנדס השירות שלנו ייאלץ להגיע אליך בשל בעיה זו, תחויב בגין השירות.
- ※ דגם 270exx: תומך בגרסת Windows 8/8.1, דגם 275Exx: תומך בגרסת Windows 8.1, דגם 27xBxx: תומך בגרסת Windows 7



טון את הסוללה במלואה בעת שימוש במחשב בפעם הראשונה.

# Driver Support for Windows OS

## Driver Support for Windows OS

ENG

When you install Windows on your computer, you can get the model-specific drivers from the **SW Update** program. Download the **SW Update** program from our website.

- 1 Visit the website [www.samsung.com](http://www.samsung.com), and search the **SW Update** program from **Support > Find Useful Software > Notebook Computers**.
- 2 Download **SW Update**.
- 3 Unzip and install **SW Update**.
- 4 Start the **SW Update** program, and then select and install the appropriate drivers from the list.

HEB

## התקנת מנהל ההתקן עבור מערכת ההפעלה Windows

בעת התקנת Windows במחשב, באפשרותך לקבל את מנהלי ההתקן הספציפיים לדגם מהתוכנית **SW Update**. הורד את התוכנית **SW Update** מאתר האינטרנט שלנו.

- 1 בקר בכתובת [www.samsung.com](http://www.samsung.com) וחפש אחר התוכנית **SW Update** מהתפריט תמיכת לקוחות.
- 2 הורד את **SW Update**.
- 3 בטל את הדחיסה והתקן את **SW Update**.
- 4 הפעל את התוכנית **SW Update** ולאחר מכן בחר והתקן את מנהלי ההתקן המתאימים מהרשימה.

# Note for Windows XP Installation

## Note for Windows XP Installation (On Corresponding Model Only)

ENG

- Q. The system performance slows down after the Windows XP installation. What can I do?**
- A.** To solve your problem, you can install and run the Align program provided by the HDD manufacturer. Please download and install the Align program from the HDD manufacturer's website.

HEB

## הערה בנוגע להתקנת Windows XP (בדגמים רלוונטיים בלבד)

- ש. ביצועיהם ערכת הפכו לאיטיים יותר לאחר התקנת Windows XP. מה ניתן לעשות?
- ת. כדי לפתור את הבעיה, ניתן להתקין ולהפעיל את תוכנית היישור המסופקת על-ידי יצרן כונן הדיסק הקשיח. הורד והתקן את תוכנית היישור מאתר האינטרנט של יצרן כונן הדיסק הקשיח.



BA68-09638D20

140310