



## شارژ کردن باتری



- سر کوچکتر شارژر را داخل ورودی چنیدنمظوره دستگاه کرده و سر بزرگتر شارژر را وارد سوکت برق کنید.
- پس از اینکه به دقت شارژ کردید، دستگاه را از شارژر جدا کنید. ابتدا شارژر را از دستگاه جدا کرده و سپس از سوکت برق جدا کنید.

- فقط از شارژرها و باتری ها و کابل های مورد تایید سامسونگ استفاده کنید. شارژر ها یا کابل های تایید نشده ممکن است باعث انفجار باتری یا آسیب رساندن به دستگاه شوند.
- پیش از در آوردن شارژر، باتری را خارج نکنید. ممکن است دستگاه آسیب ببیند.

- برای صرفه جویی در مصرف برق، وقتی شارژر استفاده نمی شود آن را از برق در بیابورید. شارژر دکه خاموش‌بروشن ندارد پس باید وقتی در حال استفاده نیست برای جلوگیری از اتلاف انرژی برق، آن را از سوکت برق جدا کنید. هنگام شارژ شدن دستگاه باید نزدیک سوکت برق باشد.



## برقراری یا پاسخگویی به تماس

- برای برقراری تماس یک شماره تلفن وارد کنید و **[پاسخ]** را فشار دهید.
- برای پایان دادن به یک تماس، **[توقف]** را فشار دهید.
- برای تماس گرفتن با شماره ای که اخیراً با آن تماس گرفته شده است، **[پاسخ]** را فشار دهید و **[پاسخ]** را دوباره فشار دهید تا شماره گیری کنید.
- برای برقراری تماس با استفاده از دفتر تلفن، **فهرست** ← **مخاطبین** را فشار دهید و یک مخاطب را انتخاب کرده و **[پاسخ]** را فشار دهید.
- برای پاسخ دادن به یک تماس ورودی، **[پاسخ]** را فشار دهید.

## ارسال و مشاهده پیام ها

- فهرست** ← **پیام ها**

- ارسال پیام**
- ایجاد پیام** را فشار دهید.
- برای باز کردن دفتر تلفن، **امکانات** ← **افزودن گیرنده** ← **فهرست تماس** را فشار دهید.
- یک مخاطب انتخاب کنید.
- یا شماره تماس را وارد کنید.
- به پایین حرکت کنید و پیام متنی وارد کنید.
- به "وارد کردن متن" مراجعه کنید.

## استفاده از هشدار

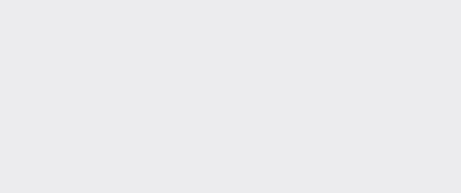
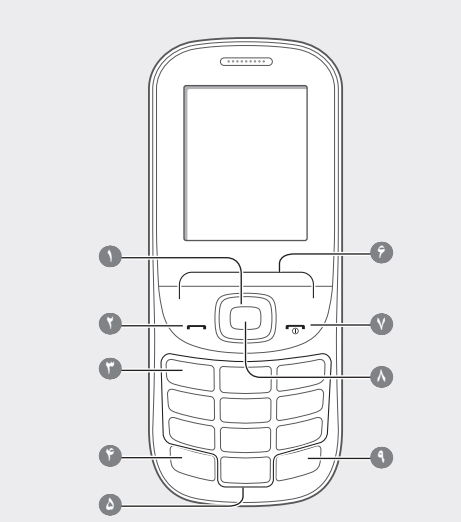
- فهرست** ← **برنامه روزانه** ← **هشدار**

- تنظیم هشدار**
- یک مکان هشدار خالی انتخاب کنید.
- جزییات را وارد کنید و **حیثت** را فشار دهید.
- متوقف سازی هشدار**
- وقتی یک هشدار زنگ می زند،
- برای توقف هشدار، **تایید** را فشار دهید.
- حجرت** را فشار دهید تا زنگ هشدار برای مدت زمان تکرار، ساکت شود.

## حذف هشدارها

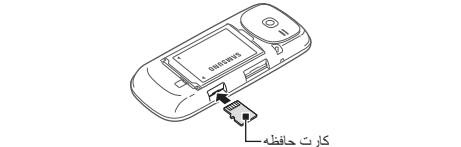
یک مورد را انتخاب کنید و **فعال سازی هشدار** را روی **خاموش** تنظیم کنید.

### نمای کلی دستگاه



## وارد کردن یک کارت حافظه (اختیاری)

دستگاه از کارت های حافظه تا حداکثر ۱۶ GB پشتیبانی می کند. بسته به سازنده و نوع کارت حافظه، بعضی از کارت های حافظه ممکن است با دستگاه سازگار نباشند.



کارت حافظه را همانند ترسیم های نشان داده شده وارد کنید.

- فرمت کردن کارت حافظه بر روی رایانه ممکن است باعث ناسازگاری آن با دستگاه تان شود. کارت حافظه را فقط با دستگاه فرمت کنید.
- نوشتن و پاک کردن مداوم داده ها روی کارت های حافظه، طول عمر آنها را کوتاه خواهد کرد.
- از ابزار تیز برای در آوردن کارت حافظه از دستگاه استفاده نکنید.



- برای منضمیه کردن فایلها همراه پیام، **امکانات** ← **افزودن چندرسانه** را فشار دهید و فایلها را انتخاب کنید.
- امکانات** ← **ارسال** را فشار دهید.

## مشاهده پیام ها

**جعبه دریافت** را فشار دهید و یک پیام را برای خواندن انتخاب کنید.

## مدیریت مخاطبین

اطلاعاتی مانند نام ها، شماره تلفن ها و اطلاعات شخصی را در حافظه دستگاه یا سیم کارت ذخیره کنید.

- فهرست** ← **مخاطبین**

- افزودن مخاطبین جدید**
- جدید** ← یک مکان حافظه را فشار دهید (در صورت ضرورت).
- یک نوع شماره را (در صورت لزوم) انتخاب کنید.
- اطلاعات مخاطب را وارد کنید و دکمه تایید را فشار دهید.

- ویرایش کردن مخاطبین**
- فهرست تماس** را فشار دهید، یک مخاطب انتخاب کنید و دکمه تایید را فشار دهید.
- موارد را ویرایش کنید و دکمه تایید را فشار دهید تا ذخیره شود.

## مدیریت تقویم

- فهرست** ← **برنامه روزانه** ← **تقویم**
- ایجاد رویداد**
- امکانات** ← **ایجاد** را فشار دهید.
- جزییات رویداد را وارد کنید و دکمه تایید را فشار دهید.

- مشاهده رویدادها**
- یک تاریخ انتخاب کنید.

## گوش دادن به رادیوی «اف ام»

- فهرست** ← **برنامه های کاربردی** ← **رادیو**
- فعال سازی رادیوی «اف ام»**
- یک هدست به دستگاه متصل کنید.
- برای فعال کردن رادیوی «اف ام»، دکمه تایید را فشار دهید.
- برای شروع تنظیم دقیق خودکار **حیله** را فشار دهید.
- وقتی برای اولین بار به رادیوی «اف ام» دسترسی پیدا می کنید، ممکن است از کاربران خواسته شود تا تنظیم دقیق خودکار را آغاز کنند.

- دکمه پیمایش**

از صفحه اصلی، به منوی های تعریف شده کاربر دسترسی پیدا کنید؛ در صفحه منو، در گزینه های منو حرکت کنید

منوهای از پیش تعریف شده ممکن است بسته به ارائه دهنده سرویس، متفاوت باشند
- دکمه شماره گیری**

تماس بگیرید یا تماس را پاسخ دهید؛ از صفحه اصلی شماره هایی که تازه تماس گرفته اید، از دست رفته یا شماره هایی که با شما تماس گرفته اند را بازیابی کنید
- دکمه پست صوتی**

از صفحه اصلی، به پست های صوتی دسترسی پیدا کنید (فشار دهید و نگه دارید)
- دکمه قفل صفحه کلید**

از صفحه اصلی، صفحه کلید را قفل کنید یا قفل آن را باز کنید (فشار دهید و نگه دارید)
- دکمه الفبایی-عددی**

**کلیدهای نرم**

صفحه نمایش را انجام دهید
- دکمه روشن‌خاموش**

دستگاه را روشن یا خاموش کنید (فشار دهید و نگه دارید)؛ تماس را خاتمه دهید؛ در صفحه منو، ورودی را لغو کرده و به صفحه اصلی باز گردید
- دکمه تایید**

از صفحه اصلی، به صفحه منو دسترسی پیدا کنید؛ در صفحه منو، گزینه منوی پررنگ شده را انتخاب کنید یا ورودی را تایید کنید

کلید ممکن است بسته به منطقه، عملکرد متفاوتی داشته باشد
- دکمه انتخاب سیم کارت**

از صفحه اصلی، بین شبکه ها تعویض شوید (فشار دهید و نگه دارید)

دستگاه نشانگر های وضعیت زیر را در بالای صفحه نمایش می دهد:

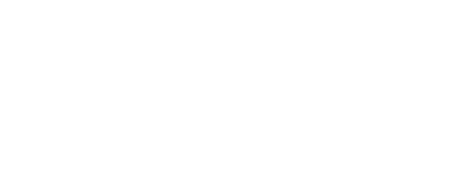
نماد	شرح	نماد	شرح
<span></span>	بدون سیم کارت	<span></span>	نمایه «سکوت» فعال شد
<span></span>	سیگنال وجود ندارد	<span></span>	ویژگی بلوتوث فعال شد
<span></span>	شدت سیگنال	<span></span>	رادیوی «اف ام» روشن
<span></span>	شبکه GPRS متصل شد	<span></span>	رومینگ (خارج از منطقه معمول سرویس)
<span></span>	باتری ضعیف است	<span></span>	کارت حافظه وارد شد
<span></span>	تماس در حال انجام		
<span></span>	انتقال تماس فعال شده است		
<span></span>	پیام متنی جدید (SMS)		
<span></span>	پیام چند رسانه ای جدید (MMS)		
<span></span>	ویژگی پیام SOS فعال شد		
<span></span>	نمایه عادی فعال شد		

- این نماد ممکن است بسته به تنظیمات سیم کارت شما متفاوت باشد.

تغییر دادن حالت ورودی متن	
<b>[##]</b> را فشار دهید	به حالت حروف بزرگ، کوچک یا حالت عدد تعویض حالت کنید.
<b>[##]</b> را فشار داده و نگه دارید.	تغییر بین حالت T9 و حالت ABC. بسته به منطقه، کاربران ممکن است بتوانند به یک حالت ورودی برای زبان خاص خود دسترسی پیدا کنند.
<b>[*]</b> را فشار دهید	به حالت نماد جابجا شوید.
<b>[*]</b> را فشار داده و نگه دارید.	یک حالت ورودی انتخاب کنید یا زبان متن را تغییر دهید.

## حالت T9

- برای وارد کردن یک کلمه کامل، دکمه الفبایی-عددی مناسب را فشار دهید.
- پس از ظاهر شدن کلمه صحیح، برای درج یک فاصله **[0]** را فشار دهید. اگر کلمه به نمایش در نمی آید، برای انتخاب کلمه جایگزین دکمه پیمایش را به بالا یا پایین فشار دهید.



## مشاهده عکس ها و فیلم ها

از صفحه اصلی، **فهرست** ← **فایلهای شخصی** ← **تصاویر** یا **فیلمها** را فشار دهید و یک مورد را برای بازبینی انتخاب کنید.

## گوش دادن به موسیقی

دکمه ها	عملکرد
دکمه تایید	پخش، مکث یا ادامه دادن موسیقی.
دکمه پیمایش	• چپ: پرش به عقب؛ جستجو به عقب در یک فایل (فشار دهید و نگه دارید). <p>• راست: پرش به جلو؛ جستجو به جلو در یک فایل (فشار دهید و نگه دارید).</p> • بالا/پایین: میزان صدا را تنظیم کنید.

- امکانات** ← **فیلمبرداری** را فشار دهید.
- لنز را به طرف سوژه گرفته و تنظیمات لازم را با فشار دادن **امکانات** انجام دهید.
- دکمه تایید را فشار دهید تا ضبط شروع شود.
- توقف** را فشار دهید تا ضبط خاتمه یابد. فیلم ها بطور خودکار ذخیره می شوند.

## فایل‌های شخصی

- یافتن و جفت شدن** با سایر دستگاه های دارای بلوتوث
- برای یافتن سایر دستگاه های دارای بلوتوث، **جستجوی دستگاه جدید** را فشار دهید.
- یک دستگاه را انتخاب کنید.
- برای انطباق PIN بین دستگاه ها، **حیله** را فشار دهید.
- وقتی دستگاه دیگر اتصال را بپذیرد، جفت کردن انجام شده است.

- ممکن است بسته به دستگاه، لازم باشد کاربران PIN وارد کنند.

- خاموش کردن ویژگی بلوتوث**
- امکانات** ← **تنظیمات** را فشار دهید و **فعال سازی** را روی **خاموش** تنظیم کنید.
- ارسال داده با استفاده از ویژگی بلوتوث**
- از برنامه های یکی از دستگاه ها، موارد را برای ارسال انتخاب کنید.
- امکانات** ← **ارسال** یا ← **بلوتوث** را فشار دهید.

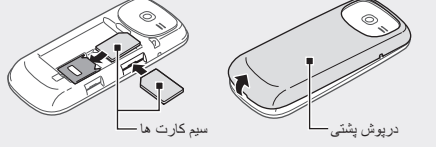
## سفارشی کردن دستگاه

نحوه اجرای برنامه ها و عملکردها را تنظیمات کنترل می کند.

برای سفارشی سازی دستگاه، آنها را تغییر دهید. ظاهر، نمایه های صوتی، اقدامات تماس و موارد بیشتر را می توان سفارشی سازی کرد.

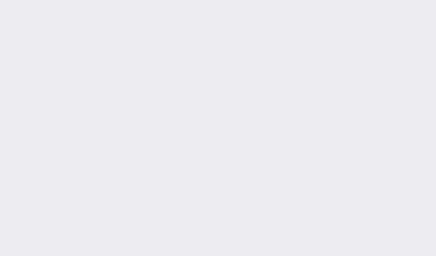
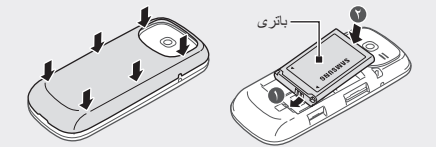
## سیم کارت و باتری را نصب کنید

- درپوش پشتی را برداشته و سیم کارت ها را درج کنید.



- درپوش پشتی دستگاه را بیش از حد خم و راست نکنید یا پیچ و تاب ندهید. انجام این کار ممکن است به درپوش آسیب برساند.

- باتری را درج کرده و درپوش پشتی را در محل خود قرار دهید.



حالت ABC	
یک دکمه الفبایی-عددی مناسب را فشار دهید تا نویسه مورد نظرتان روی صفحه ظاهر شود.	
<b>حالت عددی</b>	
برای وارد کردن یک عدد، دکمه الفبایی-عددی مناسب را فشار دهید.	
<b>حالت نماد</b>	
برای وارد کردن یک نماد، دکمه الفبایی-عددی مناسب را فشار دهید.	
<b>سایر ویژگی ها برای ورود متن</b>	

دکمه پیمایش را فشار دهید.	مکانها را حرکت دهید.
<b>«چپ کردن»</b> را فشار دهید	نویسه ها را یک به یک حذف کنید.
<b>«چپ کردن»</b> را فشار داده و نگه دارید	نویسه ها را سریع حذف کنید.
<b>[0]</b> را فشار دهید	یک فاصله وارد کنید.
<b>[1]</b> را فشار دهید	علامه نقطه گذاری وارد کنید.

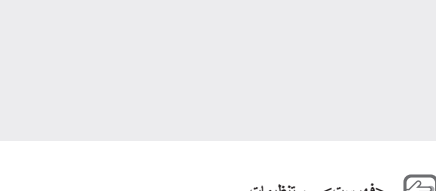


## مرور کردن وب

- فهرست** ← **مرورگر**
- وقتی کاربران برای اولین بار، به **مرورگر** دسترسی پیدا می کنند، ممکن است از کاربران خواسته شود تا نمایه اینترنت بسازند.
- مرورگر ممکن است بعضی سایت های WAP را پشتیبانی نکند.

دکمه ها	عملکرد
دکمه پیمایش	به بالا یا پایین یک صفحه وب بروید.
دکمه تایید	یک آیتم را انتخاب کنید.
<b>«بازگشت»</b>	به صفحه قبلی بازگردید.

دکمه ها	عملکرد
دکمه پیمایش	به بالا یا پایین یک صفحه وب بروید.
دکمه تایید	یک آیتم را انتخاب کنید.
<b>«بازگشت»</b>	به صفحه قبلی بازگردید.



گزینه	شرح
<b>مدیریت سیم کارت ها</b>	تنظیمات سیم کارت را تغییر دهید.
<b>نمایه ها</b>	نوع هشدار، زنگ تماس، میزان صدا و غیره را تغییر دهید.
<b>صفحه نمایش</b>	تغییر دادن کاغذ دیواری، تم، روشنایی و غیره.
<b>ساعت و تاریخ</b>	ساعت و تاریخ دستگاه را تغییر دهید.
<b>دستگاه</b>	تغییر دادن زبان دستگاه و غیره.
<b>برنامه های کاربردی</b>	تنظیمات برنامه ها را تنظیم کنید.
<b>اوقات نماز</b>	می توانید زنگ هشدار را تنظیم کنید تا زمان های اقامه نماز را اعلام کند.
<b>امنیت</b>	قفل ها را تنظیم کنید یا کلمه های عبور را تغییر دهید.
<b>اتصالات به کامپیوتر</b>	تنظیمات اتصال با یک رایانه را تنظیم کنید.
<b>شبکه</b>	تنظیمات نمایه های شبکه را تغییر دهید.
<b>حافظه</b>	حافظه را پاک کنید، کارت حافظه را مدیریت کنید یا مکان حافظه پیش فرض را تعیین کنید.
<b>تنظیم مجدد</b>	دستگاه را بازنشانی کنید.

**تنظیم کردن نمایه های صوتی**



«فهرست» — تنظیمات — نمایه ها



برای جابجایی به یک نمایه دیگر، آن را از لیست انتخاب کنید.

**تغییر دادن رنگ تماس**

- به یک پروفایل حرکت کنید و «امکانات» — **تصحیح** را فشار دهید.
- رنگ تماس** را فشار دهید.
- رنگ تماس انتخاب کنید و دکمه تایید را فشار دهید.

**تغییر دادن رنگ هشدار پیام**

- به یک پروفایل حرکت کنید و «امکانات» — **تصحیح** را فشار دهید.
- رنگ هشدار پیام** را فشار دهید.
- رنگ انتخاب کنید و دکمه تایید را فشار دهید.

**تنظیم میزان صدای رنگ تماس**

- به یک پروفایل حرکت کنید و «امکانات» — **تصحیح** را فشار دهید.
- حجم** — نوع **هشدار پیام** را فشار دهید.
- میزان صدا را تنظیم کنید و «ثبت» را فشار دهید.

## اطلاعات مربوط به ایمنی

<div><b>SAR</b></div> <div>www.sar-tick.com</div>	<div> <div><div>این محصول در زیر حد مجاز قابل اصال</div></div> <div>کشوری یعنی ۲/۰ W/kg وات بر کیلوگرم</div> <div>قرار دارد. حداکثر مقادیر خاص SAR</div> <div>در بخش اطلاعات گواهینامه «میزان جذب خاص» (SAR) این دفترچه را انهما، آمده است.</div> <div>در هنگام حمل کردن دستگاه یا استفاده از آن در نزدیکی بدن، حداقل فاصله ۱/۵ سانتی را برای رعایت الزامات انتشار امواج رادیویی حفظ کنید.</div> </div>
<p><b>علامت تجاری</b></p> <ul style="list-style-type: none"><li>سامسونگ و لوگو سامسونگ علام تجاری ثبت شده Samsung Electronics هستند.</li> <li>Bluetooth علامت تجاری ثبت شده، Inc. Bluetooth SIG در سراسر جهان است.</li> <li>سایر علامت تجاری و حق نسخه برداری ما متعلق به صاحبان خود می باشند.</li></ul>	

این اطلاعات ایمنی شامل **محتواهایی** برای دستگاه های موبایل است. **بعضی از محتوا** ها ممکن است به دستگاه شما **قابل اصال نباشند**. برای جلوگیری از آسیب رساندن به خود و دیگران یا صدمه زدن به دستگاه، پیش از استفاده از دستگاه اطلاعات ایمنی مربوط به آن را مطالعه کنید.

این اطلاعات ایمنی شامل **محتواهایی** برای دستگاه های موبایل است. **بعضی از محتوا** ها ممکن است به دستگاه شما **قابل اصال نباشند**. برای جلوگیری از آسیب رساندن به خود و دیگران یا صدمه زدن به دستگاه، پیش از استفاده از دستگاه اطلاعات ایمنی مربوط به آن را مطالعه کنید.

این اطلاعات ایمنی شامل **محتواهایی** برای دستگاه های موبایل است. **بعضی از محتوا** ها ممکن است به دستگاه شما **قابل اصال نباشند**. برای جلوگیری از آسیب رساندن به خود و دیگران یا صدمه زدن به دستگاه، پیش از استفاده از دستگاه اطلاعات ایمنی مربوط به آن را مطالعه کنید.

این اطلاعات ایمنی شامل **محتواهایی** برای دستگاه های موبایل است. **بعضی از محتوا** ها ممکن است به دستگاه شما **قابل اصال نباشند**. برای جلوگیری از آسیب رساندن به خود و دیگران یا صدمه زدن به دستگاه، پیش از استفاده از دستگاه اطلاعات ایمنی مربوط به آن را مطالعه کنید.

این اطلاعات ایمنی شامل **محتواهایی** برای دستگاه های موبایل است. **بعضی از محتوا** ها ممکن است به دستگاه شما **قابل اصال نباشند**. برای جلوگیری از آسیب رساندن به خود و دیگران یا صدمه زدن به دستگاه، پیش از استفاده از دستگاه اطلاعات ایمنی مربوط به آن را مطالعه کنید.

این اطلاعات ایمنی شامل **محتواهایی** برای دستگاه های موبایل است. **بعضی از محتوا** ها ممکن است به دستگاه شما **قابل اصال نباشند**. برای جلوگیری از آسیب رساندن به خود و دیگران یا صدمه زدن به دستگاه، پیش از استفاده از دستگاه اطلاعات ایمنی مربوط به آن را مطالعه کنید.

این اطلاعات ایمنی شامل **محتواهایی** برای دستگاه های موبایل است. **بعضی از محتوا** ها ممکن است به دستگاه شما **قابل اصال نباشند**. برای جلوگیری از آسیب رساندن به خود و دیگران یا صدمه زدن به دستگاه، پیش از استفاده از دستگاه اطلاعات ایمنی مربوط به آن را مطالعه کنید.

**دستگاه خود را خشک نگه دارید**

- رطوبت و مایعات ممکن است به قطعات یا مدارهای الکترونیکی دستگاه صدمه بزند.
- اگر دستگاه شما خیس شده است، از روشن کردن آن خودداری کنید. در صورت خیس شدن دستگاه روشن، آن را فوراً خاموش کرده و باتری را خارج کنید (اگر دستگاه خاموش نمی شود یا نمی توانید باتری آن را خارج کنید، دستگاه را همانطور رها کنید). سپس دستگاه را با یک حوله خشک کرده و به یک مرکز سرویس مراجعه کنید.

- مایعات رنگ برجسی را که نشان دهنده آب دیدگی داخل دستگاه است تغییر می دهد. صدمه به دستگاه در اثر آب خوردگی، می تواند ضمانت نامه سزآنده را از درجه اعتبار سلب کند.

از دستگاه خود در مناطق با غلظت بالای دغ و غبار یا ذرات معلق در هوا استفاده نکنید و آن را در این مناطق نگهداری ننمایید

گرد و غبار یا ذرات معلق خارجی می تواند باعث خرابی دستگاه شده و ممکن است موجب آتش سوزی یا شوک الکتریکی شود.

**دستگاه خود را فقط در سطوح صاف نگهداری کنید**

اگر دستگاه شما بیفتد، ممکن است آسیب ببیند.

**دستگاه خود را در جاهای خیلی داغ یا خیلی سرد قرار ندهید. توصیه می شود که از دستگاه در یازه دمایی ۳۵ تا ۰ درجه سانتیگراد استفاده شود**

اگر دستگاه خود را داخل یک خودروی درسته جا بگذارید، ممکن است دستگاه منفر شود، زیرا دمای داخل آن ممکن است تا ۸۰ درجه سانتیگراد برسد.

دستگاه خود را به مدت طولانی در معرض تابش مستقیم خورشید قرار ندهید (مثلاً، در تابشور خودرو).

باتری را در دمای ۰ تا ۳۵ درجه سانتیگراد نگهداری کنید.

**دستگاه خود را کنار اشیاء فلزی مانند سکه، کلیه یا گردنبند نگهداری نکنید**

ممکن است دستگاه شما خش ببودند یا درست کار نکند.

اگر پایانه های باتری در تماس با اشیاء فلزی قرار گیرند، ممکن است آتش سوزی ایجاد شود.

ایجاد شود.

ایجاد شود.

ایجاد شود.

ایجاد شود.

ایجاد شود.

ایجاد شود.

ایجاد شود.

ایجاد شود.

ایجاد شود.

ایجاد شود.

ایجاد شود.

ایجاد شود.

ایجاد شود.

ایجاد شود.

ایجاد شود.

ایجاد شود.

ایجاد شود.

ایجاد شود.

ایجاد شود.

ایجاد شود.

ایجاد شود.

ایجاد شود.

ایجاد شود.

ایجاد شود.

ایجاد شود.

ایجاد شود.

**تنظیم میزان صدای مخاطب در حین مکالمه**

در حین مکالمه، برای تنظیم میز آن صدا دکمه پیمایش را به بالا یا پایین فشار دهید.

**استفاده از میانبرها**

«فهرست» — تنظیمات — دستگاه — میانبرها

**ویرایش میانبرها**

- یک دکمه پیمایش انتخاب کنید.
- یک برنامه برای تخصیص انتخاب کنید.

**شخصی سازی کردن صفحه اصلی**

صفحه اصلی را با برنامه ها، مخاطبین، تقویم و موارد بیشتر شخصی سازی کنید

وقتی از آماده به کار هوشمند در صفحه اصلی استفاده می کنید، میانبرها برای تخصیص داده شده به دکمه پیمایش غیرفعال می شوند.

«فهرست» — تنظیمات — صفحه نمایش — نوار ابزار میانبرها

**افزودن موارد به آماده به کار هوشمند**

- برای نمایش موارد در صفحه اصلی، «امکانات» — **تصحیح** را فشار دهید و موارد را انتخاب کنید.
- «حجت» را فشار دهید یا «امکانات» — **ثبت** را فشار دهید.

«حجت» را فشار دهید یا «امکانات» — **ثبت** را فشار دهید.

«حجت» را فشار دهید یا «امکانات» — **ثبت** را فشار دهید.

«حجت» را فشار دهید یا «امکانات» — **ثبت** را فشار دهید.

«حجت» را فشار دهید یا «امکانات» — **ثبت** را فشار دهید.

«حجت» را فشار دهید یا «امکانات» — **ثبت** را فشار دهید.

«حجت» را فشار دهید یا «امکانات» — **ثبت** را فشار دهید.

«حجت» را فشار دهید یا «امکانات» — **ثبت** را فشار دهید.

«حجت» را فشار دهید یا «امکانات» — **ثبت** را فشار دهید.

«حجت» را فشار دهید یا «امکانات» — **ثبت** را فشار دهید.

«حجت» را فشار دهید یا «امکانات» — **ثبت** را فشار دهید.

«حجت» را فشار دهید یا «امکانات» — **ثبت** را فشار دهید.

«حجت» را فشار دهید یا «امکانات» — **ثبت** را فشار دهید.

«حجت» را فشار دهید یا «امکانات» — **ثبت** را فشار دهید.

«حجت» را فشار دهید یا «امکانات» — **ثبت** را فشار دهید.

«حجت» را فشار دهید یا «امکانات» — **ثبت** را فشار دهید.

«حجت» را فشار دهید یا «امکانات» — **ثبت** را فشار دهید.

«حجت» را فشار دهید یا «امکانات» — **ثبت** را فشار دهید.

«حجت» را فشار دهید یا «امکانات» — **ثبت** را فشار دهید.

«حجت» را فشار دهید یا «امکانات» — **ثبت** را فشار دهید.

«حجت» را فشار دهید یا «امکانات» — **ثبت** را فشار دهید.

«حجت» را فشار دهید یا «امکانات» — **ثبت** را فشار دهید.

«حجت» را فشار دهید یا «امکانات» — **ثبت** را فشار دهید.

«حجت» را فشار دهید یا «امکانات» — **ثبت** را فشار دهید.

«حجت» را فشار دهید یا «امکانات» — **ثبت** را فشار دهید.

«حجت» را فشار دهید یا «امکانات» — **ثبت** را فشار دهید.

«حجت» را فشار دهید یا «امکانات» — **ثبت** را فشار دهید.

«حجت» را فشار دهید یا «امکانات» — **ثبت** را فشار دهید.

«حجت» را فشار دهید یا «امکانات» — **ثبت** را فشار دهید.

«حجت» را فشار دهید یا «امکانات» — **ثبت** را فشار دهید.

«حجت» را فشار دهید یا «امکانات» — **ثبت** را فشار دهید.

«حجت» را فشار دهید یا «امکانات» — **ثبت** را فشار دهید.

«حجت» را فشار دهید یا «امکانات» — **ثبت** را فشار دهید.

«حجت» را فشار دهید یا «امکانات» — **ثبت** را فشار دهید.

«حجت» را فشار دهید یا «امکانات» — **ثبت** را فشار دهید.

«حجت» را فشار دهید یا «امکانات» — **ثبت** را فشار دهید.

«حجت» را فشار دهید یا «امکانات» — **ثبت** را فشار دهید.

«حجت» را فشار دهید یا «امکانات» — **ثبت** را فشار دهید.

«حجت» را فشار دهید یا «امکانات» — **ثبت** را فشار دهید.

«حجت» را فشار دهید یا «امکانات» — **ثبت** را فشار دهید.

«حجت» را فشار دهید یا «امکانات» — **ثبت** را فشار دهید.

«حجت» را فشار دهید یا «امکانات» — **ثبت** را فشار دهید.

«حجت» را فشار دهید یا «امکانات» — **ثبت** را فشار دهید.

«حجت» را فشار دهید یا «امکانات» — **ثبت** را فشار دهید.

«حجت» را فشار دهید یا «امکانات» — **ثبت** را فشار دهید.

«حجت» را فشار دهید یا «امکانات» — **ثبت** را فشار دهید.

«حجت» را فشار دهید یا «امکانات» — **ثبت** را فشار دهید.

«حجت» را فشار دهید یا «امکانات» — **ثبت** را فشار دهید.

«حجت» را فشار دهید یا «امکانات» — **ثبت** را فشار دهید.

«حجت» را فشار دهید یا «امکانات» — **ثبت** را فشار دهید.

«حجت» را فشار دهید یا «امکانات» — **ثبت** را فشار دهید.

«حجت» را فشار دهید یا «امکانات» — **ثبت** را فشار دهید.

«حجت» را فشار دهید یا «امکانات» — **ثبت** را فشار دهید.

«حجت» را فشار دهید یا «امکانات» — **ثبت** را فشار دهید.

«حجت» را فشار دهید یا «امکانات» — **ثبت** را فشار دهید.

«حجت» را فشار دهید یا «امکانات» — **ثبت** را فشار دهید.

«حجت» را فشار دهید یا «امکانات» — **ثبت** را فشار دهید.

«حجت» را فشار دهید یا «امکانات» — **ثبت** را فشار دهید.

«حجت» را فشار دهید یا «امکانات» — **ثبت** را فشار دهید.

«حجت» را فشار دهید یا «امکانات» — **ثبت** را فشار دهید.

«حجت» را فشار دهید یا «امکانات» — **ثبت** را فشار دهید.

«حجت» را فشار دهید یا «امکانات» — **ثبت** را فشار دهید.

«حجت» را فشار دهید یا «امکانات» — **ثبت** را فشار دهید.

«حجت» را فشار دهید یا «امکانات» — **ثبت** را فشار دهید.

«حجت» را فشار دهید یا «امکانات» — **ثبت** را فشار دهید.

«حجت» را فشار دهید یا «امکانات» — **ثبت** را فشار دهید.

«حجت» را فشار دهید یا «امکانات» — **ثبت** را فشار دهید.

«حجت» را فشار دهید یا «امکانات» — **ثبت** را فشار دهید.

«حجت» را فشار دهید یا «امکانات» — **ثبت** را فشار دهید.

«حجت» را فشار دهید یا «امکانات» — **ثبت** را فشار دهید.

«حجت» را فشار دهید یا «امکانات» — **ثبت** را فشار دهید.

**استفاده از صفحه اصلی هوشمند**

یک مورد را در صفحه اصلی هوشمند انتخاب کنید و برای اجرای آن مورد، دکمه تایید را فشار دهید.

**استفاده از چراغ قوه**

«فهرست» — برنامه های کاربردی — چراغ قوه

**فعال سازی چراغ قوه**

برای فعال سازی چراغ قوه، «روشن» را فشار دهید، یا از صفحه اصلی، دکمه پیمایش بالا را فشار داده و نگه دارید.

**غیرفعال کردن چراغ قوه**

برای غیرفعال کردن چراغ قوه، «خاموش» را فشار دهید.

**مدیریت سیم کارت ها**

دستگاه از حالت دو سیم کارته پشتیبانی می کند که امکان استفاده از دو شبکه بدون تعویض سیم کارت را می دهد.

«فهرست» — تنظیمات — مدیریت سیم کارت ها

**فعال سازی سیم کارت ها**

۱. **شبکه** را فشار دهید و یک سیم کارت را انتخاب کنید.

۲. برای فعال کردن کارت، «**تحویض**» را فشار دهید.

**جابجایی خودکار سیم کارت ها**

۱. **تعویض خودکار سیم** را فشار دهید و **فعال سازی** را روی **روشن** تنظیم کنید.

۲. زمان شروع و پایان استفاده از هر یک از سیم کارت ها را تنظیم کنید.

**تغییر نامها و نمادهای سیم کارت ها**

- ثبت نام کارت** را فشار دهید و یک سیم کارت را انتخاب کنید.
- نام و نماد کارت را تغییر دهید.

**استفاده از ویژگی پیام اضطراری**

در هنگام ضرورت، پیامهای اضطراری به خانواده یا دوستان ارسال کنید.

«فهرست» — پیام ها — تنظیمات — پیام اضطراری

**فعال سازی ویژگی پیام اضطراری**

- امکانات ارسال** را فشار دهید و **ارسال پیام اضطراری** را روی **روشن** تنظیم کنید.
- گیرنده وارد کنید و «امکانات» — **ثبت** را فشار دهید.
- تعداد دفعات تکرار پیام را تعیین کنید.
- «**بازگشت**» — «**حبله**» را فشار دهید.

«حبله» را فشار دهید.

«حبله» را فشار دهید.

«حبله» را فشار دهید.

«حبله» را فشار دهید.

«حبله» را فشار دهید.

«حبله» را فشار دهید.

«حبله» را فشار دهید.

«حبله» را فشار دهید.

«حبله» را فشار دهید.

«حبله» را فشار دهید.

«حبله» را فشار دهید.

«حبله» را فشار دهید.

«حبله» را فشار دهید.

«حبله» را فشار دهید.

«حبله» را فشار دهید.

«حبله» را فشار دهید.

«حبله» را فشار دهید.

«حبله» را فشار دهید.

«حبله» را فشار دهید.

«حبله» را فشار دهید.

«حبله» را فشار دهید.

«حبله» را فشار دهید.

«حبله» را فشار دهید.

«حبله» را فشار دهید.

«حبله» را فشار دهید.

«حبله» را فشار دهید.

«حبله» را فشار دهید.

«حبله» را فشار دهید.

«حبله» را فشار دهید.

«حبله» را فشار دهید.

«حبله» را فشار دهید.

«حبله» را فشار دهید.

«حبله» را فشار دهید.

«حبله» را فشار دهید.

«حبله» را فشار دهید.

«حبله» را فشار دهید.

«حبله» را فشار دهید.

«حبله» را فشار دهید.

«حبله» را فشار دهید.

«حبله» را فشار دهید.

«حبله» را فشار دهید.

«حبله» را فشار دهید.

«حبله» را فشار دهید.

«حبله» را فشار دهید.

«حبله» را فشار دهید.

«حبله» را فشار دهید.

«حبله» را فشار دهید.

«حبله» را فشار دهید.

«حبله» را فشار دهید.

«حبله» را فشار دهید.

«حبله» را فشار دهید.