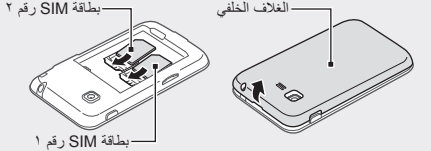
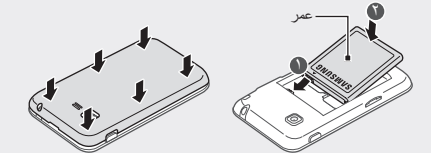


تركيب بطاقة SIM والبطارية

- قم بإزالة الغطاء الخلفي وأدخل بطاقات SIM.



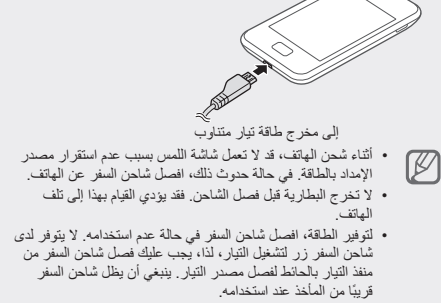
- أدخل البطارية وأعد وضع الغطاء الخلفي.



شحن البطارية

إذا كانت البطارية فارغة بالكامل، فلن تتمكن من تشغيل الجهاز، حتى مع توصيل شاحن السفر. اترك البطارية المفرغة حتى تشحن بالكامل لبضعة دقائق قبل محاولة تشغيل الجهاز.

- ثم بتوصيل مهايئ سفر.
- عند انتهاء الشحن، افصل الشاحن.



- أثناء شحن الهاتف، قد لا تعمل شاشة اللمس بسبب عدم استقرار مصدر الإمداد بالطاقة. في حالة حدوث ذلك، افصل شاحن السفر عن الهاتف.
- لا تخرج البطارية قبل فصل الشاحن. فقد يؤدي القيام بهذا إلى تلف الهاتف.
- لتوفير الطاقة، افصل شاحن السفر في حالة عدم استخدامه. لا يتوفر لدى شاحن السفر زر لتشغيل التيار، لذا، يجب عليك فصل شاحن السفر من منفذ التيار بالاحتاط لفصل مصدر التيار. ينبغي أن يظل شاحن السفر قريباً من المأخذ عند استخدامه.

النفاذ إلى القوائم

للوصول إلى قوائم هاتفك،

- في وضع الجاهزية، حدد **القائمة** للوصول إلى وضع القائمة.

- انتقل إلى اليسار أو اليمين للوصول إلى شاشة القائمة الأساسية.

- حدد قائمة أو تطبيقًا.

- اضغط على مفتاح الرجوع للانتقال مستوى واحد لأعلى، اضغط على **[خروج]** للرجوع إلى وضع الجاهزية.

- عندما تصل إلى قائمة ما تتطلب رمز PIN2، يجب عليك إدخال رمز PIN2 المقدم مع بطاقة SIM. لمعرفة التفاصيل، يُرجى الاتصال بمزود الخدمة الخاص بك.
- لا تعد شركة سامسونج مسؤولة عن أي فقد لكلمات المرور أو المعلومات الخاصة أو أي تلفيات أخرى تنتج عن استخدام برامج غير قانونية.

إدارة بطاقات SIM الخاصة بك

يدعم هاتفك وضع Dual SIM الذي يمكنك من استخدام بطاقات SIM في نفس الوقت بدون تغييرها. تعرف على طريقة تنشيط بطاقات SIM وقم بتغيير إعدادات البطاقة.

لتبديل الشبكات

في وضع الجاهزية، اضغط مطولاً على مفتاح الرجوع وحدد بطاقة SIM للتبديل بين الشبكات.

وضع T9

- اضغط على المفاتيح الظاهرية المناسبة لإدخال كلمة كاملة.
- عند عرض الكلمة بطريقة صحيحة، حدد **⏏** لإدخال مسافة. في حالة عدم ظهور الكلمة الصحيحة، حدد **⏏** لتحديد كلمة بديلة.

الوضع ABC

اضغط على المفتاح الظاهري المناسب حتى يظهر الحرف الذي تريده على شاشة العرض.

وضع الرقم

اضغط على المفتاح الظاهري المناسب لإدخال رقم.

وضع الرمز

اضغط على المفتاح الظاهري المناسب لإدخال رمز.

لاستخدام ميزات أخرى لإدخال النص

- لتحريك المؤشر، حدد **⤵**، ثم حدد مفتاح التنتقل الظاهري.
- لحذف الحروف واحد تلو الآخر، حدد **✖**. لحذف الحروف بسرعة، اضغط مطولاً على **✖**.
- لإدخال علامات ترقيم، حدد **1** بشكل متكرر.
- لتغيير الحالة، حدد **⬆**. لتعيين الكتابة بحروف كبيرة، اضغط ضغطًا مزدوجًا على **⬆**.

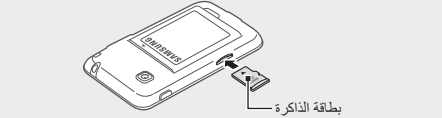
إدخال بطاقة الذاكرة (اختياريًا)

يُقل هاتفك بطاقات ذاكرة **microSD™** أو **microSDHC™** حتى سعة ١٦ جيجابايت (حسب مصنع ونوع بطاقة الذاكرة).

- قد تتسبب تهيئة بطاقة الذاكرة على جهاز كمبيوتر في عدم التوافق مع هاتفك. قم بتهيئة بطاقة الذاكرة على الهاتف فقط.
- ستؤدي عمليات النسخ والمسخ المتكررة للبيانات إلى تقصير عمر بطاقات الذاكرة.

- أزل الغطاء الخلفي.

- أدخل بطاقة ذاكرة بحيث تكون الأجزاء الذهبية في اتجاه الأسفل.



- ادفع بطاقة الذاكرة في فتحة بطاقة الذاكرة حتى يتم قفلها في المكان المخصص لها.

- أعد وضع الغطاء الخلفي إلى مكانه.

الرد على مكالمة

- عندما تتلقى مكالمة، اضغط على **[خروج]**.

- لإنهاء المكالمة، اضغط على **[خروج]**.

تعديل مستوى الصوت

لتعديل مستوى صوت نغمة الرنين

- في وضع القائمة، حدد **الضبط** ← **أوضاع الهاتف**.

- حدد الوضع الذي تستخدمه.

إذا كنت تستخدم الوضع الصامت، فغير مسموح لك بتعديل مستوى الصوت لنغمة الرنين.

- حدد بطاقة SIM.

- حدد درجة الصوت ← **منيه المكالمة**.

- اسحب المؤشر لضبط مستوى الصوت وحدد **حفظ**.

لضبط مستوى صوت نغمة اللمس

في وضع الجاهزية، اضغط على مفتاح مستوى الصوت لضبط مستوى الصوت.

لتعديل مستوى الصوت أثناء المكالمة

أثناء إجراء المكالمة، اضغط على مفتاح “مستوى الصوت” واضبط مستوى الصوت.

في اليبينات التي يظهر فيها ضوضاء، قد تجد صعوبة في سماع المكالمات أثناء استخدام ميزة مكبر صوت الهاتف. للحصول على أداء صوتي أفضل، استخدم وضع الهاتف العادي.

الرموز الإرشادية

❗	تنبيه: الحالات التي قد تتسبب في تلف الكاميرا أو أي جهاز آخر
👉	ملاحظة: الملاحظات، أو تلميحات الاستخدام، أو أي معلومات إضافية
⬅	يتبعه: ترتيب الخيارات أو القوائم اللازم اختيارها لتنفيذ الخطوة؛ على سبيل المثال: في وضع القائمة، حدد الرسائل ← إنشاء رسالة (يمثل الرسائل ، تتبعها إنشاء رسالة)
[]	قوسين مربعين: مفاتيح الهاتف؛ على سبيل المثال: [خروج] (تمثل مفتاح الإنهاء)

استخدام شاشة اللمس

تعلم الإجراءات الأساسية لاستخدام شاشة اللمس.

- لتفادي خدش شاشة اللمس، تجنب استخدام الأدوات الحادة.

- للتعرف على طريقة الاستخدام الأمثل لشاشة اللمس، قم بإزالة الطبقة الواقية الرقيقة من على الشاشة قبل استخدام الهاتف.
- تحتوي شاشة اللمس على طبقة تكشف الشحنات الكهربائية الصغيرة التي تنبعث من الجسم البشري. للحصول على أفضل أداء، انقر فوق شاشة اللمس بأطراف أصابعك. ولن تستجيب شاشة اللمس إلى لمسات الأدوات الحادة، مثل الإبرة أو القلم.

تغيير نغمة الرنين الخاصة بك

- في وضع القائمة، حدد **الضبط** ← **أوضاع الهاتف**.

- حدد الوضع الذي تستخدمه.

إذا كنت تستخدم الوضع صامت، فلا يُسمح لك بتغيير نغمة الرنين.

- حدد بطاقة SIM.

- حدد **نغمة رنين المكالمة الصوتية**.

- حدد موقع ذاكرة (إذا لزم الأمر).

- حدد نغمة رنين وحدد **ضبط**.

للتحويل إلى وضع آخر، حدد من القائمة.

الاتصال برقم تم الاتصال به مؤخراً

- في وضع الجاهزية، اضغط على **[خروج]** لعرض لائحة بالأرقام الحديثة.

- حدد **⏪** أو **▶** لنوع المكالمة.

- انتقل إلى الأعلى أو الأسفل للوصول إلى رقم أو اسم.

- حدد الرقم أو الاسم لعرض تفاصيل المكالمة، أو اضغط على **[خروج]** للاتصال بالرقم.

- اللمس: المس مرة واحدة لتحديد قائمة، أو خيار ، أو تطبيق، أو تشغيلها.
- اضغط مع الاستمرار على: اضغط على أحد العناصر مع الاستمرار لمدة تزيد عن ثاينيتين.
- اسحب: اضغط واسحب بإصبعك لأعلى، لأسفل، لليسار، لليمين للانتقل إلى العناصر الموجودة على القوائم.
- أدرج وأسقط: اضغط مع الاستمرار بإصبعك على عنصر، ثم اسحب إصبعك لنقل العنصر.

تشغيل هاتفك أو إيقافه

لتشغيل هاتفك،

- اضغط مطولاً على مفتاح التشغيل.

- أدخل رمز PIN وحدد **موافق** (إذا لزم الأمر).

- عندما يفتح معالج الإعداد، قم بتخصيص هاتفك حسب الحاجة باتباع الشاشة.

إذا ظلت البطارية فارغة بالكامل، أو في حالة إزالتها من الجهاز، سيتم إعادة تعيين التاريخ والوقت.

لإيقاف تشغيل هاتفك، كرر الخطوة ١ الموضحة أعلاه.

استخدام التطبيقات المصغرة

تعرف على كيفية استخدام التطبيقات المصغرة التي تظهر على شاشة الجاهزية.

- تصل بعض التطبيقات المصغرة بخدمات الويب. قد يؤدي تحديد تطبيق مصغر قائم على الويب إلى تطبيق مصاريف إضافية.
- قد تختلف التطبيقات المصغرة المتاحة حسب منطقتك أو مزود الخدمة الخاص بك.

لفتح أحد التطبيقات المصغرة

- في وضع الجاهزية، انتقل إلى اليسار أو اليمين وصولاً إلى لوحة شاشة الجاهزية.

- حدد تطبيق مصغر لتشغيله على شاشة الجاهزية.

تنظيم التطبيق المصغر الخاصة بك

يمكنك تنظيم كل لوحة من شاشة الجاهزية مع التطبيقات المصغرة المفضلة لديك.

- في وضع الجاهزية، حدد **⊞** بالجزء العلوي الأيسر من الشاشة لفتح شريط أدوات التطبيقات المصغرة.

- حدد تطبيق مصغر لكل لوحة.

إدخال نص

لتغيير وضع إدخال النص

- حدد **عربي** لتغيير لغة الإدخال.
- حدد **T9** للتبديل بين الوضعين T9 و ABC. يتحول لون النقطة إلى الأخضر في الوضع T9.
- حدد **123** أو **sym** للتبديل إلى وضع الرقم أو الرمز.

