

nexus



## Guía del propietario

CON PIDA EL ORIGINAL COMERCIAL  
SU PAQUETE

# Información legal

Copyright © 2011 Google Inc. Todos los derechos reservados.

Google, el logotipo de Google, Android, el logotipo de Android, Nexus, el logotipo de Nexus, Nexus S, y el logotipo de Nexus S, son marcas registradas de Google Inc. El resto de los nombres de compañías o productos pueden ser marcas registradas de las compañías con las cuales están asociados.

La disponibilidad de las aplicaciones, los servicios y las funciones de Google puede variar según el país, el proveedor y el fabricante.

Para más información acerca de su teléfono Nexus S, visite <http://www.nexusshelp.com>.

Google™

# Contenido

## Contenido 3

### Su teléfono y accesorios 4

Contenido del paquete 5

Presentación de su teléfono 6

Instalación de la tarjeta SIM y de la batería 7

Abrir la tapa trasera del teléfono 7

Volver a colocar la tapa trasera del teléfono 8

Retirar o insertar la batería 8

Retirar o insertar una tarjeta SIM 10

Carga del teléfono 11

Carga del teléfono 11

Uso de los auriculares 12

Encendido y apagado del teléfono 13

Encender el teléfono 13

Desbloquear la tarjeta SIM 14

Apagar el teléfono 14

# Su teléfono y accesorios

Su teléfono Google™ Nexus S™ viene con una serie de accesorios, incluyendo un auricular, un cable USB y un cargador. Por razones de seguridad, la batería no está dentro del teléfono, por lo tanto debe insertarla y cargarla por completo antes de utilizar el dispositivo. Esta guía describe las partes de su teléfono, cómo instalar y cargar la batería, cómo encender y apagar el teléfono y otra información útil.

Para más información acerca de cómo utilizar la plataforma de tecnología móvil Android™, incluyendo los conocimientos básicos para realizar llamadas telefónicas y cómo utilizar sus aplicaciones para navegar en la web, leer correos electrónicos, y muchas cosas más, visite el sitio de soporte de su proveedor y consulte la Guía del usuario de Android, disponible en <http://www.nexusshelp.com>.

## En esta sección

“Contenido del paquete” en la página 5

“Presentación de su teléfono” en la página 6

“Instalación de la tarjeta SIM y de la batería” en la página 7

“Carga del teléfono” en la página 11

“Uso de los auriculares” en la página 12

“Encendido y apagado del teléfono” en la página 13

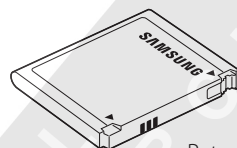
## Contenido del paquete

Su teléfono Google™ Nexus S™ viene con los siguientes accesorios.

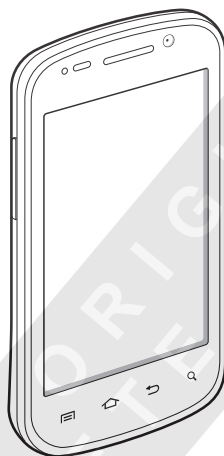
Cuadernillos de  
garantía y de  
salud y seguridad



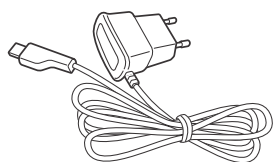
Batería



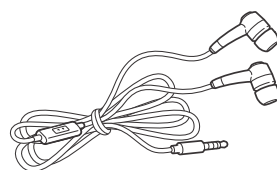
Teléfono Nexus S



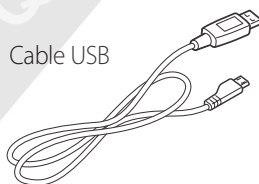
Cargador



Auriculares

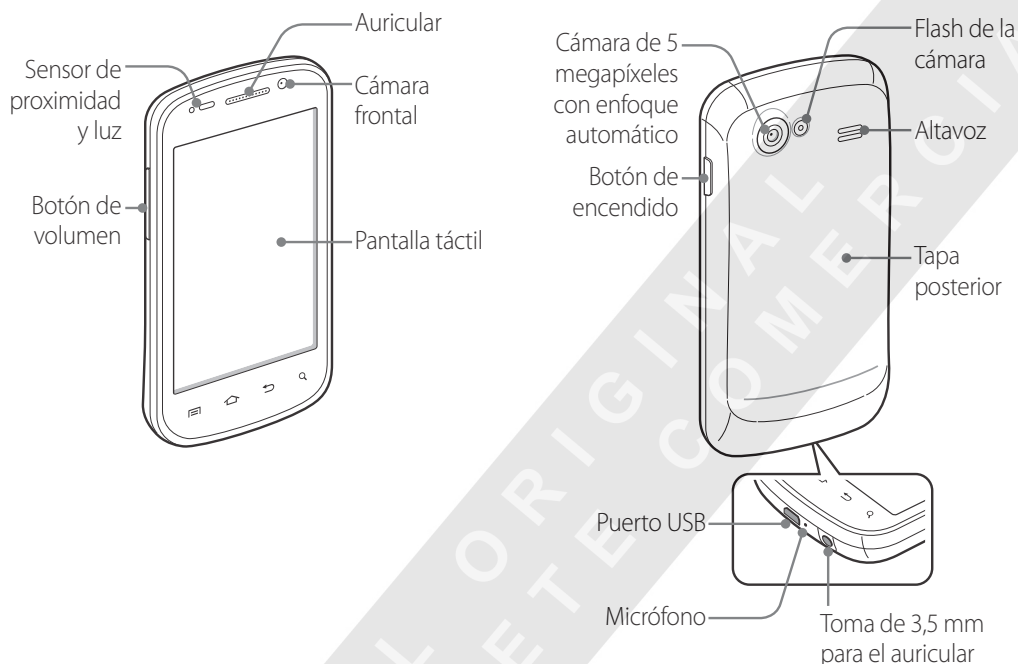


Cable USB



Si ha adquirido el teléfono con un contrato con un proveedor de tecnología móvil GSM, el teléfono tendrá una tarjeta SIM de su proveedor incluida. Consulte la sección "Instalación de la tarjeta SIM y de la batería" en la página 7 para aprender a insertar o retirar la batería y la tarjeta SIM.

## Presentación de su teléfono



Antes de utilizar el teléfono, inserte la batería y cárguela por completo. (Vea la sección “Instalación de la tarjeta SIM y de la batería” en la página 7 y “Carga del teléfono” en la página 11.)

Otras secciones de este capítulo describen el uso y la función de los auriculares, la luz de estado, el encendido y el apagado del teléfono, y mucho más.

El sitio de soporte de su proveedor y la *Guía del usuario de Android* (disponible en <http://www.nexusshelp.com>) describen cómo realizar llamadas, y otras funciones básicas del teléfono incluyendo cómo encenderlo por primera vez.

Asegúrese de mantener las lentes frontal y trasera de la cámara limpias con un paño libre de pelusas; las manchas y las huellas digitales distorsionarán sus fotografías. El flash LED trasero de la cámara se encuentra junto a la lente. La *Guía del usuario de Android* describe cómo tomar fotografías y grabar vídeos.

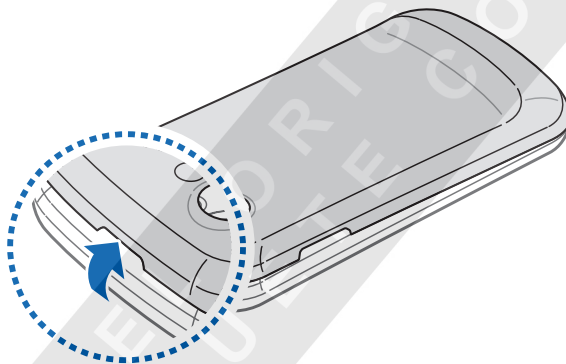
## Instalación de la tarjeta SIM y de la batería

Para instalar o reemplazar la batería o la tarjeta SIM, deberá retirar la tapa trasera del teléfono.

Deberá instalar la batería e insertar una tarjeta SIM antes de poder utilizar el teléfono.

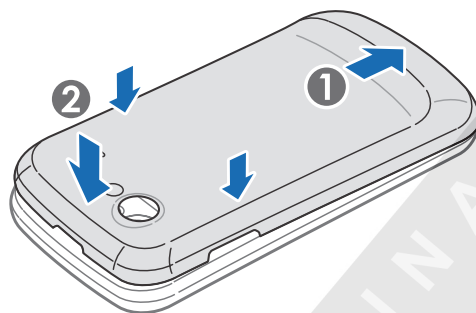
### Abrir la tapa trasera del teléfono

- Sostenga el dispositivo firmemente y ubique el seguro de la tapa. El seguro posee un pequeño surco del tamaño suficiente para insertar una uña en él, y se encuentra por encima de la lente de la cámara. Coloque una uña en el suco y levante la tapa firmemente para retirarla del dispositivo.



## Volver a colocar la tapa trasera del teléfono

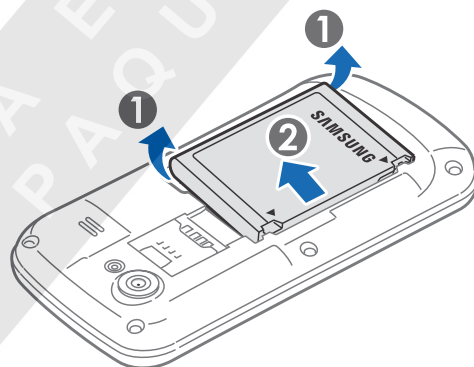
- ▶ Coloque la tapa sobre la parte trasera del teléfono y empújela hasta que quede en su lugar.



## Retirar o insertar la batería

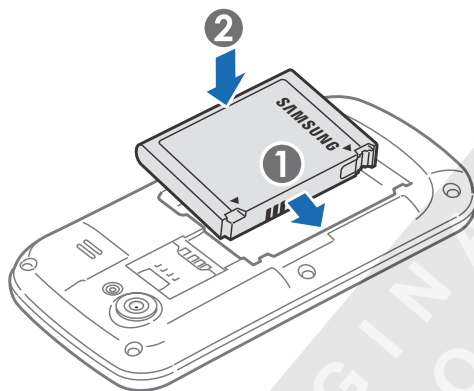
Deberá abrir la tapa trasera del teléfono para retirar o insertar la batería.

- 1 Apague el teléfono.  
Vea "Encendido y apagado del teléfono" en la página 13.
- 2 Retire la batería colocando su dedo en la pequeña abertura junto a ella.





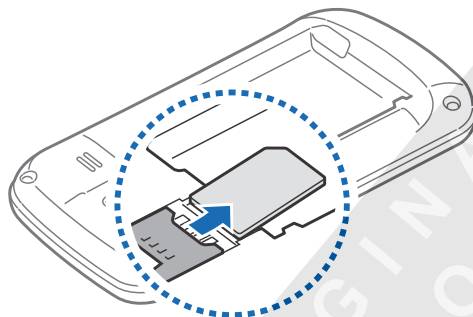
- Inserte la batería alineando los contactos dorados del teléfono con los de la batería, y luego presione suavemente hasta que la batería quede firme en su lugar.

CON PIDA EL ORIGINAL  
SU PAQUETE COMERCIAL

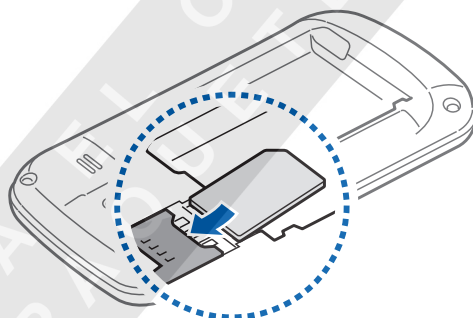
## Retirar o insertar una tarjeta SIM

Para retirar o insertar la tarjeta SIM, deberá abrir la tapa trasera del teléfono y retirar la batería.

- ▶ Retire la tarjeta SIM deslizándola fuera de la ranura con la punta de su dedo.



- ▶ Inserte la tarjeta SIM alineándola (la muesca en la parte inferior derecha y los contactos dorados hacia abajo) y luego deslizándola en la ranura.



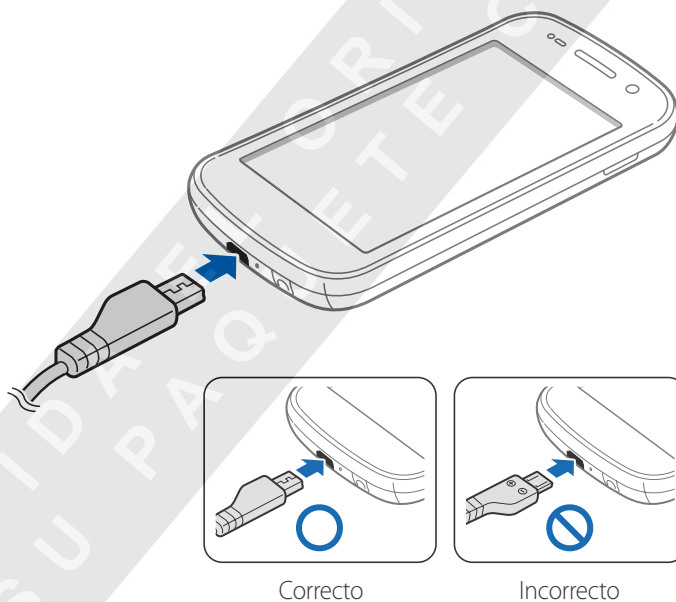
# Carga del teléfono

Antes de poder utilizar su teléfono, deberá cargarlo completamente.

*El teléfono también se carga mientras está conectado al puerto USB de un ordenador con el cable USB incluido. Para más información acerca de cómo conectar el teléfono a un ordenador, vea la Guía del usuario de Android.*

## Carga del teléfono

- 1 Conecte un extremo del cargador en una toma de corriente alterna.
- 2 Conecte un extremo del cable USB en el cargador suministrado o en el puerto USB de su ordenador.
- 3 Conecte el otro extremo en el puerto micro USB de su teléfono.

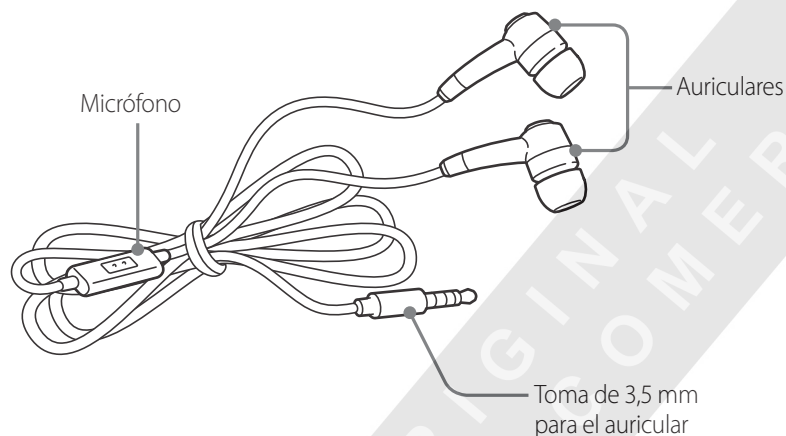


Mientras el teléfono esté cargándose, la pantalla exhibirá un icono de estado que indica la carga de la batería.

- 4 Cuando el teléfono esté completamente cargado, desconéctelo del cargador.

## Uso de los auriculares

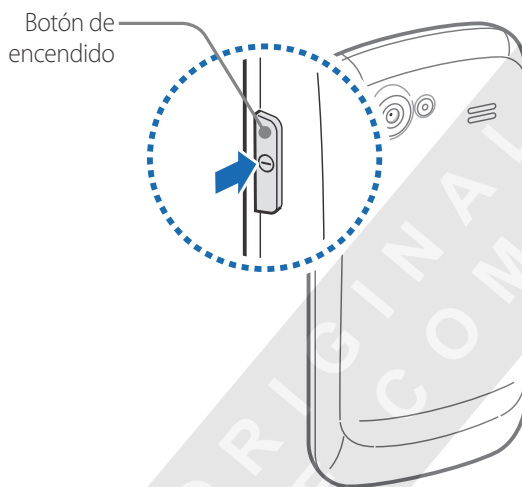
Los auriculares se conectan a la toma de 3,5 mm del teléfono.



Puede controlar el volumen de los auriculares con el botón **Subir/Bajar volumen** del teléfono, y con las aplicaciones del dispositivo (como se describe en la Guía del usuario de Android, en la documentación correspondiente a las aplicaciones).

# Encendido y apagado del teléfono

Deberá utilizar el botón de encendido para encender y apagar el teléfono.



## Encender el teléfono

- Pulse el botón de **Encendido** durante algunos segundos, hasta que la pantalla se ilumine.

La primera vez que encienda el teléfono, verá la pantalla de bienvenida de Android y deberá ingresar en su cuenta Google. Para más información, comuníquese con su proveedor o consulte la *Guía del usuario de Android*.

Cuando encienda el teléfono, es posible que deba ingresar un número de identificación personal (PIN) para su tarjeta SIM.

## Desbloquear la tarjeta SIM

Si ingresa un PIN de desbloqueo de SIM incorrecto tres veces, la tarjeta SIM se bloqueará y no podrá utilizar su teléfono excepto para marcar un número de emergencia. Deberá obtener una clave de desbloqueo de PIN (PUK) de su proveedor para desbloquear la tarjeta SIM y establecer un nuevo PIN.

- ▶ Marque lo siguiente, reemplazando "PUK" con el PUK de su proveedor y reemplazando ambas instancias de "PIN" con un PIN de 4 a 8 dígitos de su preferencia: \*\*05\*PUK\*PIN\*PIN#

## Apagar el teléfono

- 1 Mantenga pulsado el botón de **Encendido** hasta que se abra un menú.
- 2 Toque **Apagar** en el menú.
- 3 Toque **Aceptar** para confirmar que desea apagar el teléfono.

Para más información acerca de cómo trabajar con la pantalla táctil y los menús, consulte la *Guía del usuario de Android*.