

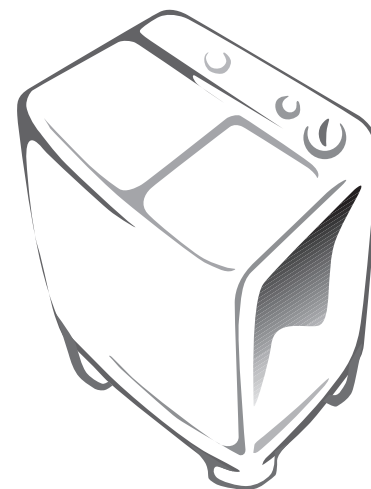
SAMSUNG

ماشین رختشویی

دستورات دارنده

SWT50A1(P) / SWT50A2(P) / SWT50B1(P) / SWT55B1

- ۱ قبل از استفاده از ماشین رختشویی
- ۱ احتیاط ها
- ۱ احتیاط ها در هنگام استفاده
- ۱ تابلوی فرمان
- ۲ شرح قطعات
- ۲ روش شستشو
- ۳ برای شستن
- ۳ خشک کن چرخنده
- ۳ آبکشی
- ۳ آبکشی توسط سر رفتن آب
- ۴ آبکشی اضافی
- ۴ نصب
- ۴ محیط
- ۴ اتصال لوله تخلیه
- ۴ سوار کردن پایه ها
- ۵ تمیز کردن ماشین
- ۵ راهنمای رختشویی
- ۵ نگهداری
- ۵ راه حل مشکلات
- ۵ مشخصات



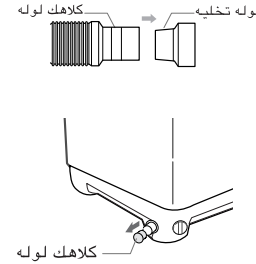
قبل از اینکه از ماشین استفاده کنید، لطفاً این راهنما را دقیقاً بخوانید و برای مراجعه آینده نگه دارید.

قبل از استفاده از ماشین رختشویی

احتیاط ها

تابلوی فرمان

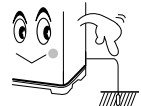
- کلاهک لوله را از لوله تخلیه بردارید.
- در صورتیکه ماشین توسط پمپ تخلیه می شود، کلاهک لوله را از لوله تخلیه بردارید.



احتیاط ها در هنگام استفاده

- از آبی که بیش از حد داغ است استفاده نکنید. (۵۰ درجه سانتیگراد یا بیشتر)
- قطعات پلاستیکی ممکن است بدشکل شده و یا صدمه ببینند.
- همچنین لباس ممکن است بدشکل شده و یا رنگ پس بدهد.
- همه جیب ها را قبل از شستشو بگردید.
- اگر میخ ویا سوزنی در جیبها باقی بماند، ممکن است که به ماشین ویا لباسها صدمه بزند.
- اگر فشار آب زیاد است، شیرآب را قدری ببندید.
- هرگز بر روی تابلوی فرمان آب نپاشید.
- مطمئن شوید که قبل از چرخش، با پوشش داخلی بپوشانید.
- این از بیرون پرت شدن و صدمه به لباسها جلوگیری می کند.
- برای جلوگیری از آب پاشی، سرپوش تشت شستشو را ببندید.
- مطمئن شوید که لوله تخلیه را بطرف پایین قرار دهید. (در صورت فقدان پمپ تخلیه)

مطمئن شوید که ماشین به سیم زمینی وصل است.



برای جلوگیری از شوک برقی، از يك لوله فلزی برای اتصال به سیم زمینی استفاده کنید. ولی برای جلوگیری از خطر انفجار ویا برق زدگی، ماشین را برای زمینی کردن به لوله های گاز ویا خطوط تلفن وصل نکنید.

دستهای خود را در سبد خشك كن چرخنده در حالیکه می چرخد قرار ندهید.



ممکن است که انگشتهایتان به لباسهای چرخنده گیر کند و صدمه ببیند.

هرگز به کودکان اجازه ندهید که از ماشین استفاده کرده ویا با آن بازی کنند.



کودکانی که با ماشین رختشویی بازی می کنند ممکن است که بطور اتفاقی به داخل تشت شستشو بیفتند.

هنگامیکه از آن استفاده نمی کنید، سیم برق را از پریز برق در بیاورید.

زمانیکه ماشین رختشویی بر روی زمین فروش نصب شده، روزنه تهویه نبایستی توسط فرش مسدود شده باشد.

اگر سیم برق این ماشین صدمه دیده، بایستی فقط توسط يك کارگاه تعمیر که توسط سازنده انتخاب شده تعویض شود، چون افزار مخصوص لازم است.

اخطار برای جلوگیری از زیاد پرکردن و صدمه، این ماشین بایستی فقط با استفاده از فشار آب ملایم در حالی پر شود که استفاده کننده حاضر است.

بنزین ویا بخار ها و مایعات آتشگیر دیگر را در نزدیکی این ماشین ویا هر ماشین دیگر قرار ندهید.

برای جلوگیری از زیاد پرکردن و صدمه، این ماشین بایستی فقط با استفاده از فشار آب ملایم در حالی پر شود که استفاده کننده حاضر است.

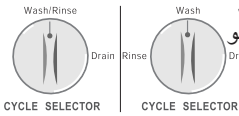
۱. تایمر شستشو

این برای تنظیم زمان شستشو بکار می رود. ۱ تا ۱۵ دقیقه.



۲. گزینشگر دوره شستشو

این برای تنظیم شستشو / آبکشی ویا تخلیه بکار می رود.



۳. تایمر خشك كن چرخنده

این برای تنظیم زمان چرخش بکار می رود. ۱ تا ۵ دقیقه.



۴. گزینشگر آب (برای SW-50B1)

در حین شستشو، دکمه گزینشگر آب بایستی بر روی شستشو انتخاب شود.

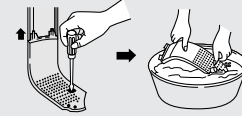
در حین آبکشی با چرخش، دکمه گزینشگر آب بایستی بر روی چرخش انتخاب شود.



شرح قطعات/تمیز کردن ماشین

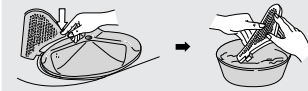
تمیز کردن فیلتر

- فیلتر لبریز شدن را به بیرون کشیده و با در آوردن ۳ پیچ بطوری که در تصویر نشان داده شده فیلتر را بردارید. فیلتر و تشت شستشو را بشویید.



تمیز کردن فیلتر

- صافی (فیلتر) را به بیرون کشیده و بطوریکه نشان داده شده فیلتر را بردارید. فیلتر و تشت شستشو را بشویید.



فیلتر تخلیه

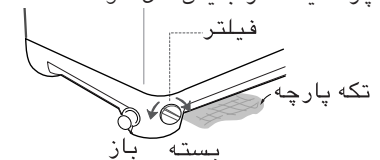
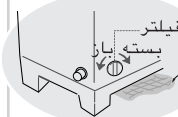
- در صورتیکه بطور ناکامل تخلیه شده، با پیچ گوشتی (+) فیلتر تخلیه را از هم باز کرده و بطوریکه در تصویر نشان داده شده پرزها را خارج کنید.



فیلتر را چطور تمیز کنید

(در صورت وجود پمپ تخلیه)

۱. تکه پارچه ای را در زیر فیلتر رختشویی بگذارید تا زمین را خیس نکند.
۲. فیلتر را در جهت خلاف عقربه ساعت چرخانده و فیلتر را به بیرون بکشید.
۳. کثافات را بیرون آورده و فیلتر را در تکه پارچه جهت عقربه ساعت بچرخانید تا در جایش قفل شود.



تمیز کردن تشت شستشو

ابتدا آب را تا سطح 'L' در تشت آب پر کرده، سپس با بکارگیری دوره شستشو آب را بطور همزمان از تشت آب برای ۱ تا ۲ دقیقه تخلیه کنید. • دریچه تشت شستشو را ببندید.

دریچه خشک کن چرخنده

اگر در ضمن اینکه سبد چرخش می چرخد این دریچه را باز کنید، چرخش توسط سیستم ترمز متوقف می شود.

سبد خشک کن چرخنده

سیم برق

شکل پریز برق ممکن است با این تصویر مطابقت نکند.

لوله تخلیه آب (بدون پمپ)

دلخواه

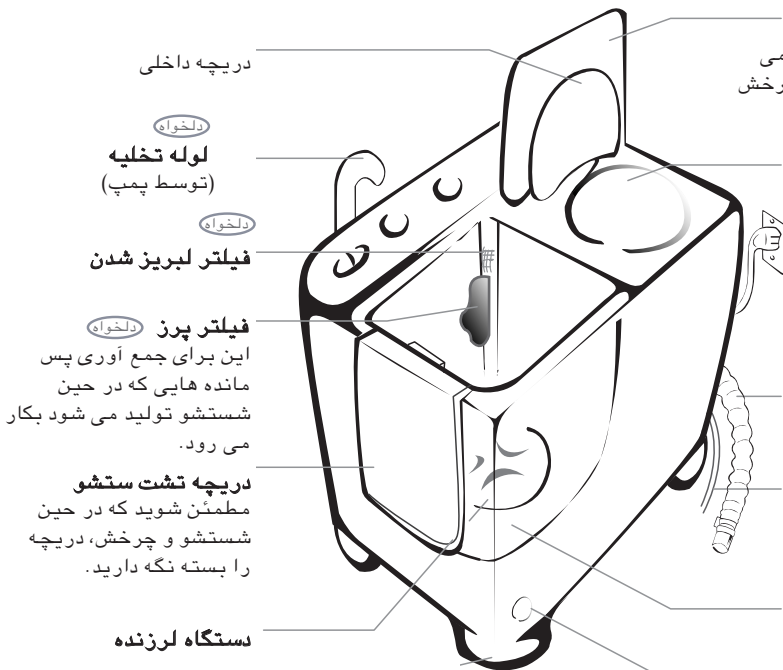
سیم زمینی

دلخواه

تشت شستشو

دلخواه

فیلتر تخلیه



فیلتر لبریز شدن

- با دو انگشت طرف بالای فیلتر لبریز شدن را در جهت پیکانها بطوری که در تصویر نشان داده شده بدون سوراخ 'A' بکشید.



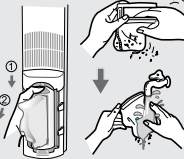
فیلتر لبریز شدن

- با انگشتایان طرف بالای فیلتر لبریز شدن را در جهت پیکانها بطوری که در تصویر نشان داده شده بدون سوراخها بکشید.



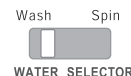
تمیز کردن فیلتر پرز

- اگر بعد از اتمام شستشو، پس مانده ها در فیلتر پرز جمع شده باشند، آنرا بطوریکه در تصویر نشان داده شده بطرف پایین فشار داد و به بیرون بکشید.
- تور فیلتر را در آب بشویید.



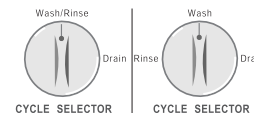
برای شستن

- قبل از شروع شستشو، موارد زیر را مرور کنید؛
لوله تأمین آب را وصل کرده و شیر آب را باز کنید.
• لوله تخلیه را بسمت يك سوراخ چاه قرار دهید.
(در صورت فقدان پمپ تخلیه)
• لوله تخلیه را در ظرفشویی و یا حمام بگذارید.
(در صورت فقدان پمپ تخلیه)
• سیم برق را به پریز برق وصل کنید.

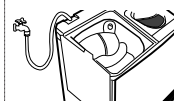


- دکمه گزینشگر آب را بر روی حالت موردنظر تنظیم کنید.

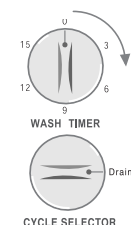
- دکمه گزینشگر دوره شستشو را بر روی "شستن آبکشی" تنظیم کنید. (در صورت وجود پمپ تخلیه شستشو)



- تشت شستشو را با آب پر کرده و پودر رختشویی را اضافه کنید.



- تشت شستشو را با رخت پر کرده و آب را تا میزان صحیح پر کنید.



- بعد از شستشو، برای تخلیه کردن دکمه گزینشگر دوره را بر روی "تخلیه" تنظیم کنید.

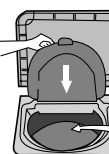


خشک کن چرخنده

- رخت ها را به تشت چرخش منتقل کرده و رخت ها را بطور مسطح مرتب کنید.



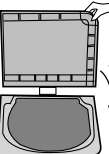
- مطمئن شوید که پوشش ایمنی را وصل کرده



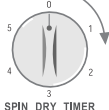
- دریچه داخلی را ببندید. دریچه داخلی

پوشش ایمنی

- دریچه خشک کن چرخنده را ببندید.

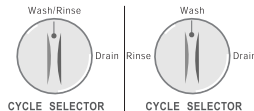


- خشک کن چرخنده را تنظیم کنید. تایمر ۱ تا ۵ دقیقه



آبکشی

- دکمه گزینشگر دوره شستشو را بر روی "شستن آبکشی" تنظیم کنید. (در صورت وجود پمپ تخلیه شستشو)



- مقدار صحیح آب را تا جایکه از بالای تشت شستشو لبریز نشود اضافه کنید.



- تایمر شستشو را تنظیم کنید. ۲ تا ۳ دقیقه

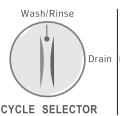


- آب را تخلیه کنید. دکمه گزینشگر دوره شستشو را بر روی "تخلیه" تنظیم کنید.

- تا موقعیکه آب تخلیه شده تمیز شود این دوره را ادامه دهید. (۲ تا ۳ دوره شستشو)

آبکشی توسط سررفتن آب

- به اضافه کردن آب شستشو/آبکشی ادامه دهید (برای اطمینان از اینکه مقدار آب اضافه شده از آب تخلیه شده تجاوز نکند فشار آب را تنظیم کنید).



- تایمر شستشو را تنظیم کنید. ۶ تا ۸ دقیقه



- بمحض اینکه تایمر شستشو خاموش شد، شیر آب را ببندید.



- دکمه گزینشگر دوره شستشو را بر روی "تخلیه" تنظیم کنید.

نصب

محیط

مقداری فاصله بدهید

بین ماشین رختشویی و دیوار حداقل ۱۵ سانتی متر فاصله بدهید.

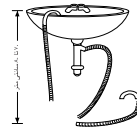
ماشین رختشویی را بر روی يك سطح صاف مستحکم قرار دهید.

اگر ماشین رختشویی بر روی يك سطح ناهموار سست گذاشته شود، ممکن است موجب سروصدا و لرزش شود. (۲ درجه قابل قبول است)

هرگز ماشین رختشویی را در نزدیکی آب نصب نکنید. ماشین رختشویی را در يك اتاق پربخار و یا جایی که مستقیماً در معرض باران باشد قرار ندهید. رطوبت ممکن است که عایق بندی برقی را از بین برده و باعث خطر شوک برقی بشود.

از نور مستقیم خورشید و یا وسایل گرم کننده اجتناب کنید.

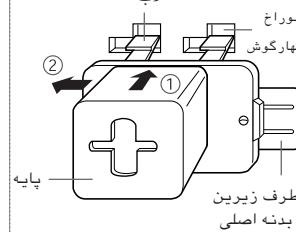
چون حرارت مستقیم بر روی قطعات پلاستیکی و برقی تأثیر می گذارد، هرگز ماشین رختشویی را در نزدیکی بخاری، دیگ بخار و غیره نگذارید. در زیر نور مستقیم خورشید نگذارید.



برای مدل پمپی، لوله تخلیه را در حدود ۷۰ تا ۸۰ سانتی متر بالای سطح زمین نصب کنید.

سوار کردن پایه ها

ماشین رختشویی را بصورتیکه پشتش بطرف پایین است قرار دهید. چهار عدد پایه را در قسمتهای سوار کردن پایه در گوشه های زیرین



قسمت اصلی وارد کنید. قلاب پایه را به سوراخ چهار گوش

گوش قسمت سوار کردن پایه وارد کرده و پایه را بطوریکه در تصویر نشان داده شده در جهت پیکان فشار دهید تا صدای تلق کند.

آبکشی اضافی



۱ بعد از آبکشی می توانید این روش را برای آبکشی موثرتر انتخاب کنید (این روش را فقط برای آبکشی انتخاب نکنید). رخت ها را بطور مسطح در سبد چرخش پر کنید.

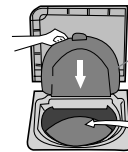


Wash Spin
CYCLE SELECTOR WATER SELECTOR

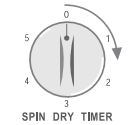
۲ دکمه گزینشگر آب را بر روی چرخش و دکمه گزینشگر دوره شستشو را بر روی "تخلیه" تنظیم کنید.



۳ تا در حدود ۱ دقیقه آب اضافه کنید. برای جلوگیری از لبریز شدن تشت شستشو، جریان آب را تنظیم کنید.



۴ درپچه داخلی بعد از قطع آب، رخت پوشش ها را با پوشش ایمنی پوشانده و درپچه داخلی را ببندید.

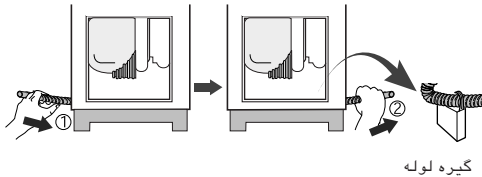


۵ درپچه خشک کن چرخنده را ببندید.
۶ خشک کن چرخنده را تنظیم کنید. تایمر ۲ تا ۳ دقیقه

تغییر مکان لوله تخلیه

قبل از اینکه سعی در تغییر مکان لوله تخلیه بکنید، دوشاخه را از پریز در بیاورید.

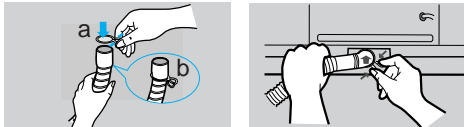
۱. لوله تخلیه را در داخل ماشین قرار دهید.
۲. لوله تخلیه را از سوراخ مقابل در آورده و لوله تخلیه را در گیره لوله وارد کنید.



گیره لوله

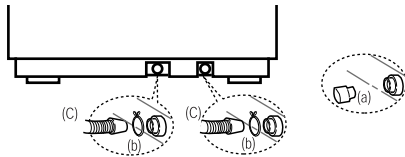
اتصال لوله تخلیه

بعد از فشردن حلقه اتصال (a)، لوله تخلیه (b) را به سمت تخلیه وارد کنید.



اتصال لوله تخلیه

۱. قبل از اتصال لوله تخلیه، پوشش (a) را از روی سوراخ تخلیه بردارید.
۲. بعد از فشردن حلقه اتصال (b)، لوله تخلیه (c) را به سمت تخلیه وارد کنید.



(در صورتیکه ماشین توسط پمپ تخلیه می شود)

طول زمان شستشو

نوع رخت	طول زمان شستشو	گزینش سستشو
پارچه سنگین و بسیار فشرده	۱۰ تا ۱۵ دقیقه	عادی
پارچه کتانی، پنبه و غیره	۸ تا ۱۰ دقیقه	
لباسهای معمولی (زیرپیراهنی و غیره)	۷ دقیقه	لطیف
پارچه مصنوعی کمی کثیف	۲ تا ۵ دقیقه	
۱۰۰٪ پشم، بافتنی مخلوط با پشم پارچه مصنوعی نازک با برجستگی که شستشوی با دست را نشان می دهد	۲ تا ۵ دقیقه	

طول زمان خشک کن چرخنده

طول زمان	نوع رختشویی
۱ دقیقه	نازک (پشم مصنوعی)
۱ تا ۲ دقیقه	پشم
۳ تا ۵ دقیقه	پنبه
۵ دقیقه	زخیم (پنبه)

پودر رختشویی

مقدار پودر رختشویی	سطح آب
۳۳ گرم	پایین (۳۳ l)
۴۰ گرم	وسط (۴۰ l)

مقدار پودر رختشویی متوسط است. برای مقدار پودر رختشویی، دستورات پودر رختشویی که بر روی قوطی چاپ شده را دنبال کنید. برطبق نوع پارچه، مقدار پودر رختشویی را انتخاب کنید.

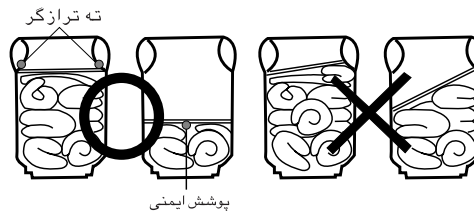
پودر رختشویی (لخواه)

در صورتیکه آب در سطح "بالا" است، مقدار **-H-** آب / ۴۲ می باشد.

برای مقدار پودر رختشویی، دستوراتی را که بر روی قوطی چاپ شده دنبال کنید. برطبق نوع پارچه و سطح آب، مقدار پودر رختشویی را انتخاب کنید.

هنگامیکه رخت ها را وارد سبد چرخنده می کنید.

رخت ها را بطور یکنواخت فشار داده و بطوریکه در تصویر نشان داده شده پوشش ایمنی را درون استوانه سبد چرخنده قرار دهید.



برای بیرون آوردن رخت هایی که بین سبد و تشت افتاده اند.

برای ایمنی، دوشاخه برق را از پریز بیرون بکشید.

۱. یک پیچ را از دریچه خشک کن چرخنده باز کنید.

۲. دریچه خشک کن چرخنده به لبه قطعات

مقعر و محدب در دو جا محکم

شده است.

قطعات مقعر و محدب

را گسترش داده و دریچه

خشک کن چرخنده

را برای برداشتنش به بالا

بکشید.

۳. رخت ها را در بیاورید.

۴. دریچه خشک کن چرخنده

را ببندید. دریچه را بطور

محکم فشار دهید تا گیره

جلویی بطور محکم جا بیافتند.



رسیدگی کنید

مشکل

ماشین رختشویی کار نمی کند.	رسیدگی کنید که سیم برق بطور صحیح به یک پریز وصل شده است. قطع برق؟
رخت ها بطور آزاد حرکت نمی کنند	آیا ماشین زیادی پر شده است؟
چرخش ناتمام	آیا رختها بطور یکنواخت مرتب شده اند؟
تخلیه ناتمام	آیا فیلتر با پرز مسدود شده است؟
سبد خشک کن چرخنده کار نمی کند.	آیا دریچه خشک کن چرخنده بطور کامل بسته شده است؟ آیا رختها (جوراب ها و غیره) از سبد خشک کن چرخنده بیرون افتاده و به میله محور می چسبند؟ • به "برای بیرون آوردن ..." در صفحه ۵ مراجعه کنید.

بعد از استفاده

۱. دوشاخه را از پریز برق بیرون بیاورید.

۲. رخت ها را بیرون بیاورید.

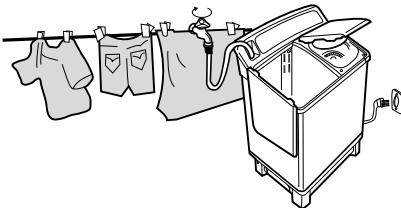
۳. شیر آب را بسته و لوله آب را قطع کنید.

۴. ماشین رختشویی را تمیز کنید.

- تمیز کردن متناوب باعث زیاد شدن عمر ماشین رختشویی تان می شود.

- به ماشین آب اسپری نکنید و از تینر، بنزن، الکل

و غیره برای تمیز کردن آن استفاده نکنید.



تمیز کردن بدنه ماشین رختشویی

با یک پارچه نرم لکه ها را از روی قفسه و تابلوی

فرمان پاک کنید. از بنزن، تینر، تمیزکننده ها و یا

واکس استفاده نکرده و با برس نسابید.

سطوح رنگ شده و قطعات پلاستیکی صدمه خواهند دید.

مشخصات

ابعاد (عرضxعمقxبلندی) میلی متر		692x418x895
فشار آب		0.05~0.78 MPa(0.5 ~ 8.0kg . f/cm2)
وزن	T50A1/A2(P)	۲۲ کیلوگرم (۲۴ کیلوگرم)
	T50B1(P)	۲۱ کیلوگرم (۲۳ کیلوگرم)
کارایی بیرون کشیدن آب		٪۵۵
مقدار آب استاندارد		۱۴۰
مقدار زمانی		شستشو ۱ ساعت/ چرخیدن ۱۵ دقیقه