

2013 Samsung TV F/W Upgrade Guide



Samsung Electronics

Index

English	p3
Indonesian	p8
Malaysian	p13
Simplified Chinese	p18
Traditional Chinese	P23
Thai	p28
Vietnamese	P33
Turkish	P38
Arabic	p43

2013 Samsung TV F/W Upgrade Guide



Samsung Electronics

Step1. How to prepare the USB Memory Drive

1. Download the firmware file from Samsung.com/** to your PC.

The format of File Name is as below. The 5 numbers means the version of firmware.

So it can be different with real one.

e.g) T-MST12****.exe

T-MST13****.exe

T-NVTF6****.exe

T-FXP****.exe

2. Connect the USB Memory Drive to the USB port on your PC.

Copy the file to USB Memory Drive.

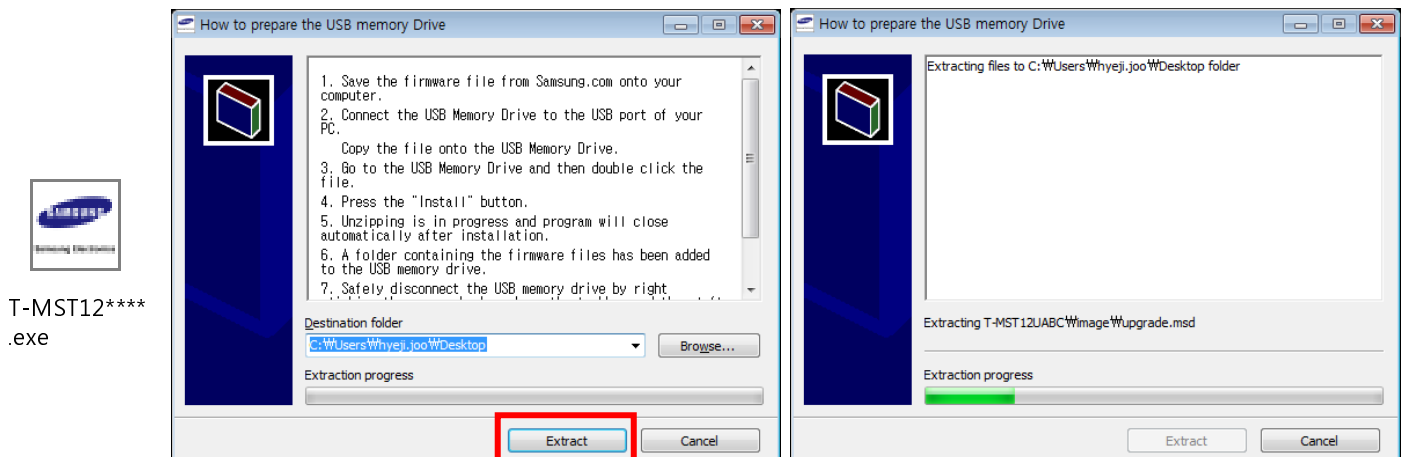
3. Follow below steps to extract the file and make a folder for firmware.

The folder should have same name with the file and exist in the root directory.

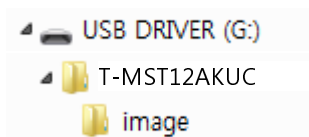
(An extracting process might be different by application in PC)

- 3-A. Double-Click or execute the file and select the Destination folder.

Then click "Extract".



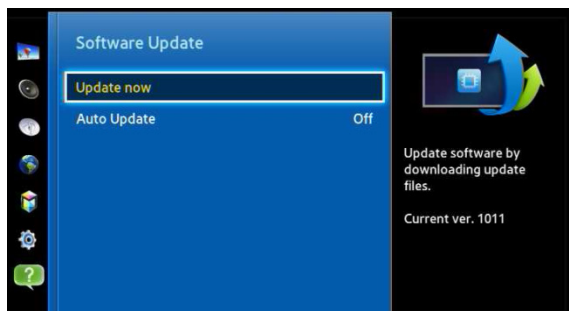
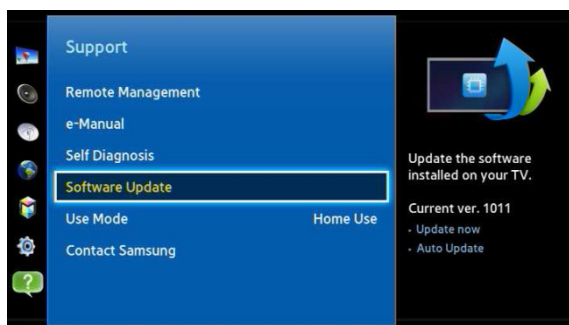
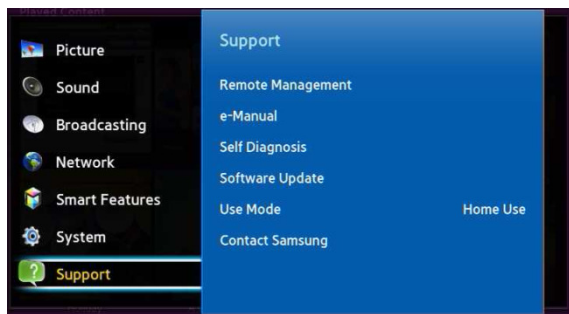
- 3-B. Save the executed folder into your USB Driver and confirm that USB Driver has the folder named 'T-MST12****' in the root directory as below picture.



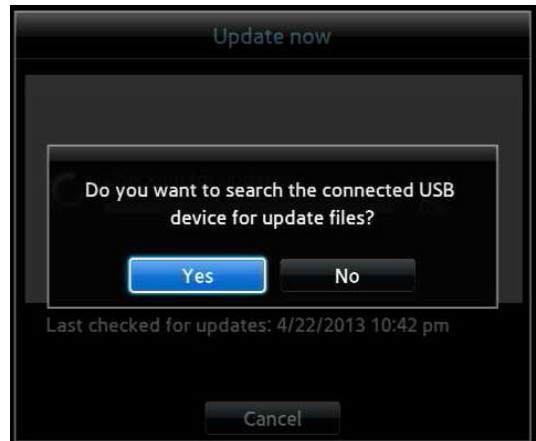
- 3-C. Safely disconnect the USB memory drive by clicking in 'Safely Remove' in Task Bar.

Step2. How to upgrade the Firmware by USB

1. Insert the USB Memory Drive containing the firmware into the USB port of TV.
2. Turn on the TV and wait around 1 or 2 minutes.
3. Press the MENU button, select 'Support', 'Software Update', and then 'Update Now'.



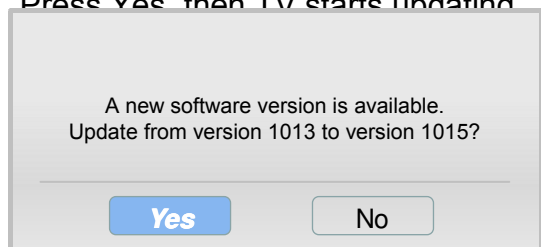
4. The message for searching for update files is displayed. Press Yes.



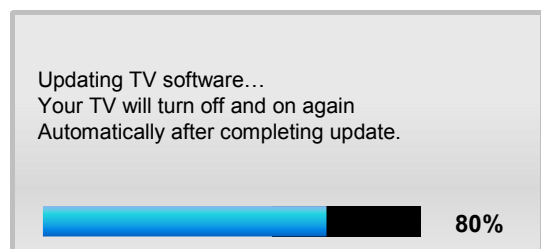
5. If the TV finds a valid firmware version,

it displays the message below.

Press Yes, then TV starts updating.



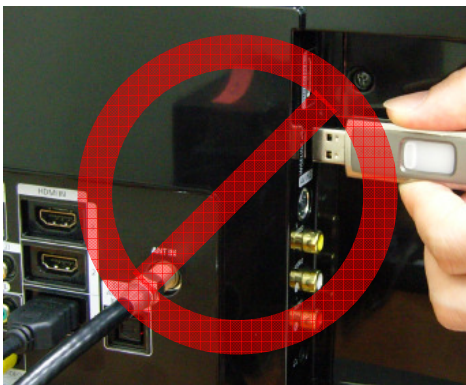
6. Press Yes, then TV starts updating. When the firmware upgrade is complete, the TV turns off and then back on by itself.



❖ Cautions

While upgrading,

- ✓ Do not pull the USB Memory drive out.
- ✓ Do not unplug the power cable.
- ✓ Do not turn off the TV.

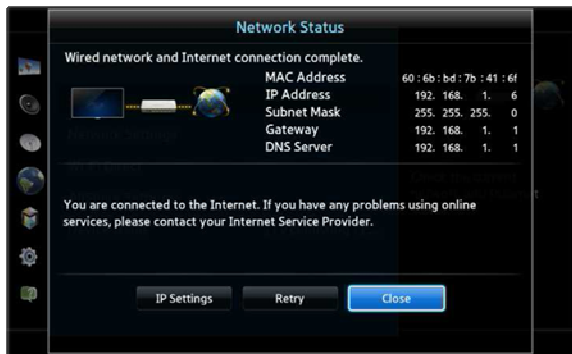


※ Warning

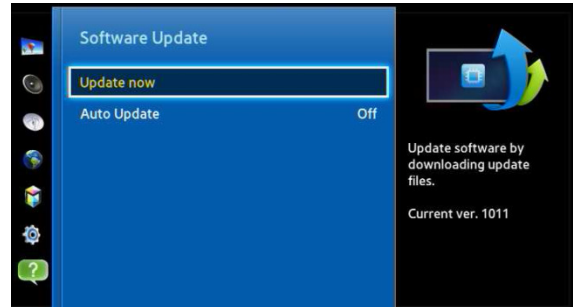
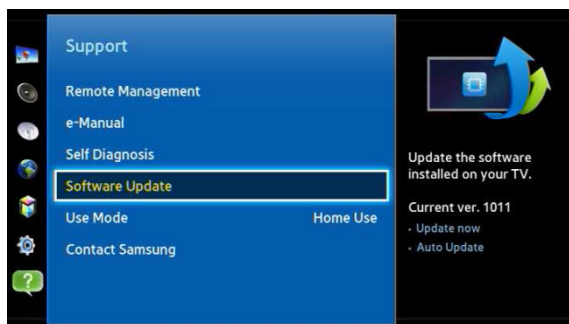
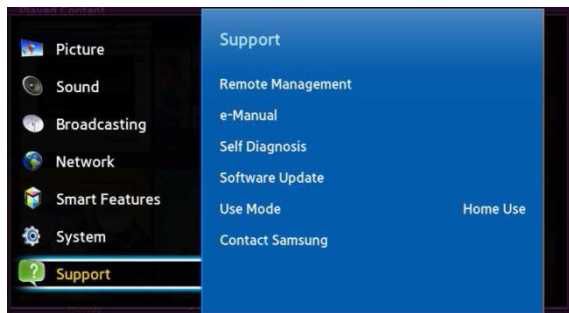
Pulling the USB Memory drive out or unplugging the power cable will cause a firmware error or main board failure. Firmware errors and main board failures are not covered by Samsung warranty policy.

❖ How to Upgrade the Firmware by Online

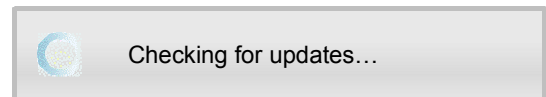
1. Turn on the TV.
2. Confirm that your TV is connected to the Network by using the Network Status test.



3. Press the MENU button, select 'Support', 'Software Update', and then 'Update now'.



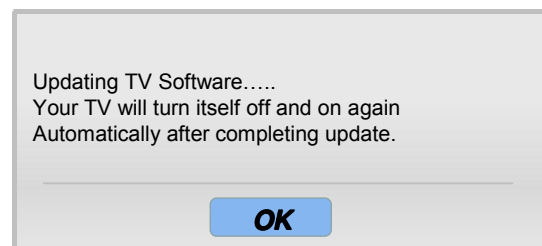
4. The message "Checking for updates..." is displayed.



5. If the TV finds a higher firmware version from the server, TV asks you to update new version. Press Yes.



6. It starts downloading. When the firmware upgrade is completed, the TV turns off and then back on by itself.



Panduan Update SW TV Samsung 2013



Samsung Electronics

Langkah 1. Cara Mempersiapkan USB Memory Drive

1. Download / unduh file firmware dari situs www.samsung.com dari PC anda.

Format nama file tersebut adalah seperti dibawah ini. 5 huruf paling depan adalah versi dari firmware atau software , sehingga format ini akan berbeda pada asli atau yang ada saat ini .

Contoh) T-MST12****.exe

T-MST13****.exe

T-NVTF6****.exe

T-FXP****.exe

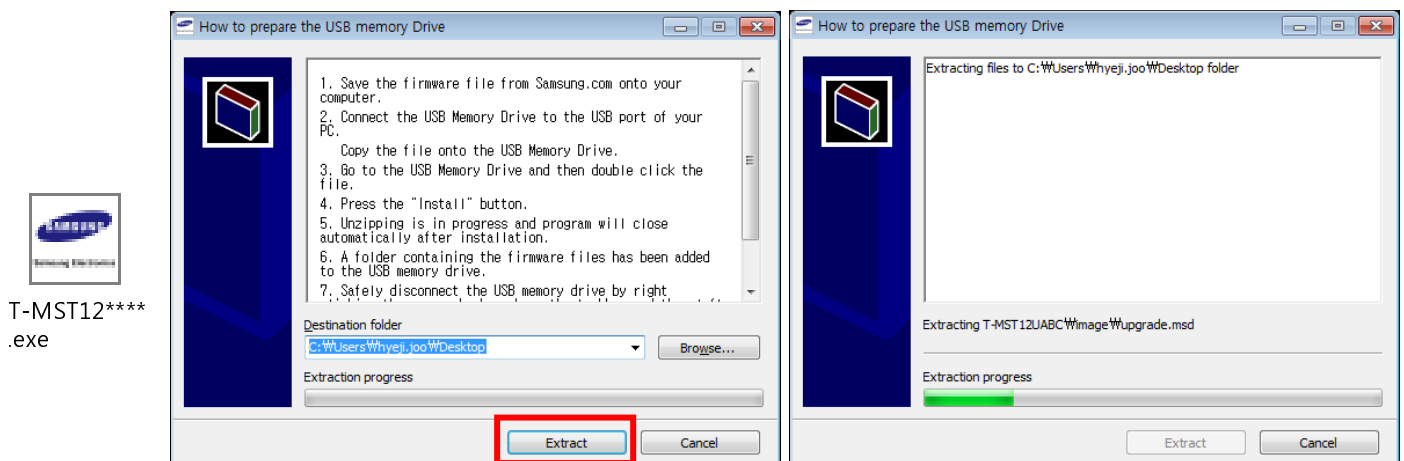
2. Hubungkan USB / Memori stick ke Port USB di komputer anda . Dan copy / salin file tersebut kedalam USB / Memori stick
3. Ikuti setiap langkah-langkah untuk mengextract file dan buat sebuah folder Firmware seperti di bawah ini.

Folder harus memiliki nama yang sama dengan file aslinya dan pastikan harus berada di dalam root directory.

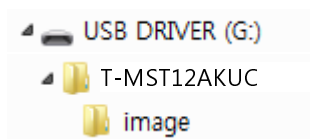
(Proses extract file mungkin berbeda pada setiap aplikasi komputer)

- 3-A. Klik 2 kali atau eksekusi file dan pilih folder tujuan .

Kemudian klik “Extract”.



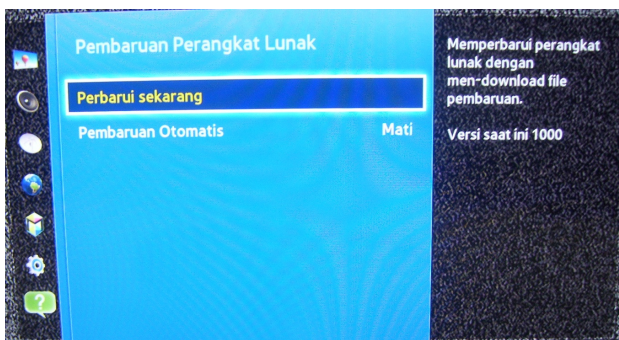
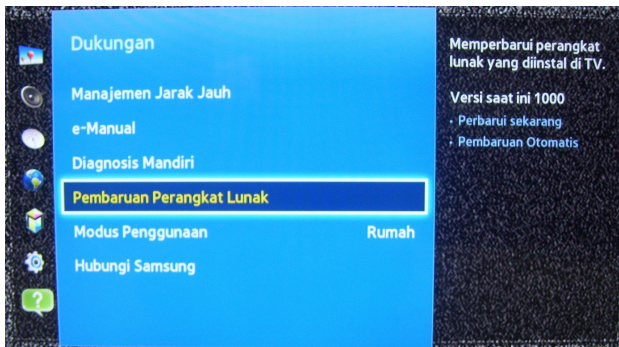
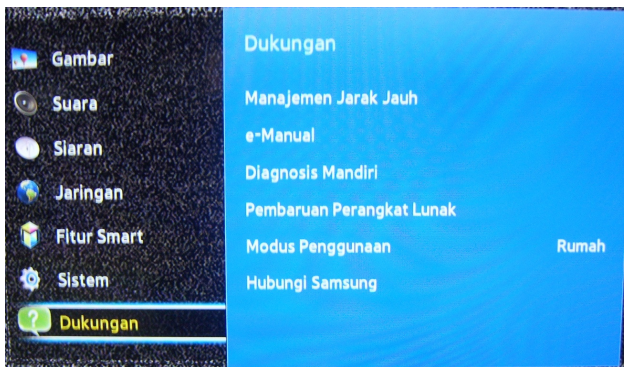
- 3-B. Simpan folder yang telah dieksekusi ke USB dan pastikan USB tersebut telah diberi nama folder 'T-MST12****' seperti gambar di bawah ini.



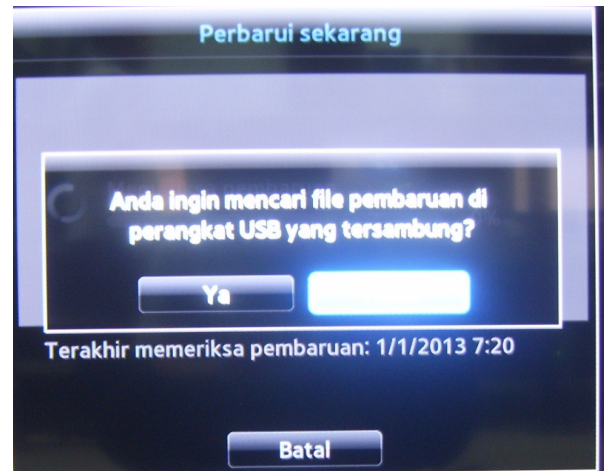
- 3-C. Saat mencabut USB harus berhati-hati dengan melakukan klik 'Safely Remove' pada Task Bar di PC anda

Langkah 2. Cara Update SW menggunakan USB

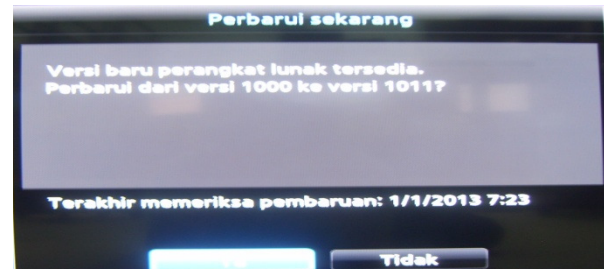
1. Masukkan USB atau media device yang sudah berisi Software tersebut ke port USB yang berada di TV
2. Nyalakan TV dan tunggu sekitar 1 atau 2 menit
3. Tekan tombol "Menu", kemudian Klik "Support", "Software Update", dan "update Sekarang"



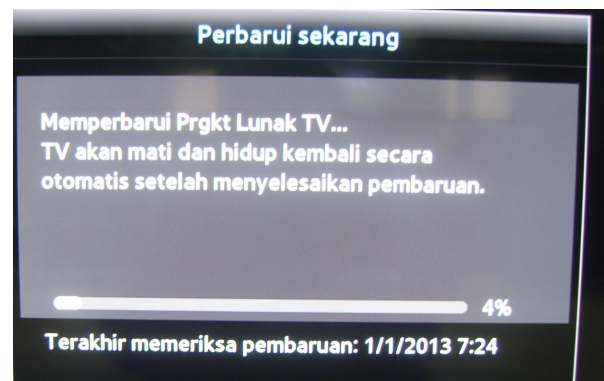
4. Pesan tentang pencarian untuk update file akan muncul . Tekan "Ya / Yes "



5. Setelah TV menemukan versi software yang benar, maka akan muncul tampilan seperti dibawah ini. Tekan "Ya", maka TV akan mulai update.



6. Tekan "Ya" dan TV akan mulai mengupdate. Ketika Firmware selesai di update, TV akan mati dan kemudian nyala lagi secara otomatis.



❖ Perhatian

Ketika TV sedang dalam proses update ,

- ✓ JANGAN mencabut atau melepaskan USB.
- ✓ JANGAN mencabut atau melepaskan kabel power TV.
- ✓ JANGAN mematikan TV.



※ Perhatian :

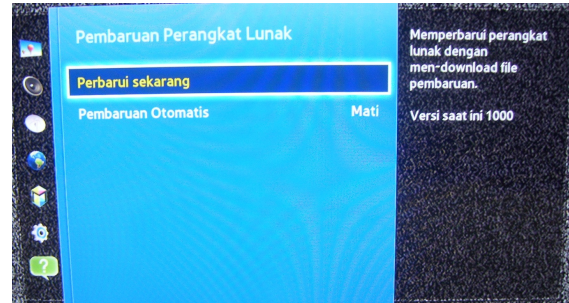
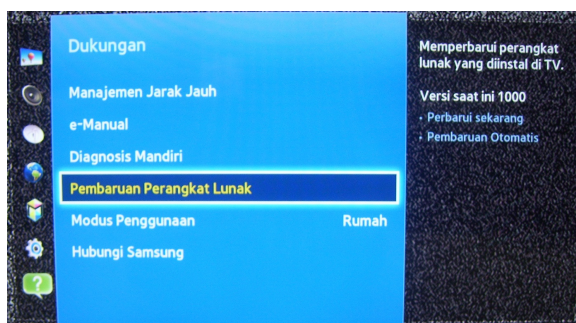
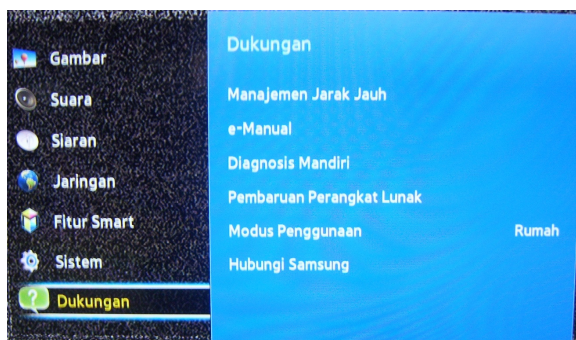
Mencabut USB atau mencabut kabel power saat proses update bisa menyebabkan Software error dan merusak Main PCB atau sirkuit utama. Software yang eror dan kerusakan PCB tidak masuk garansi samsung.

❖ Cara Update Software secara Online

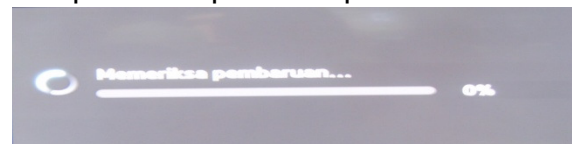
1. Nyalakan TV
2. Pastikan TV telah terhubung ke jaringan internet dengan menggunakan Test status jaringan.



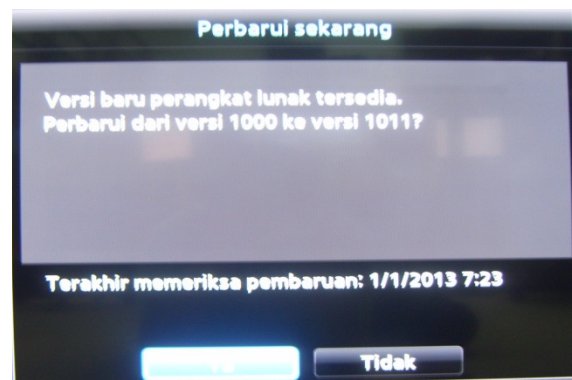
3. Tekan tombol Menu, pilih "Support", "Software Update", kemudian "Update Sekarang"



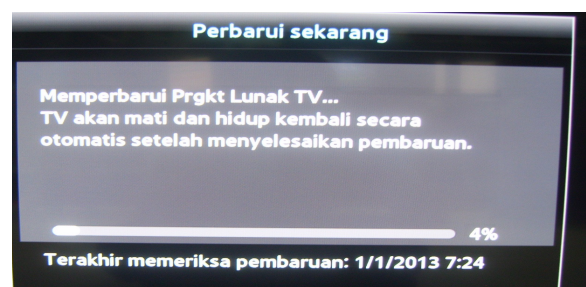
4. Akan muncul pesan "Checking for updates..." pada tampilan



5. Jika TV menemukan versi Firmware yang lebih tinggi, TV akan meminta untuk mengupdate ke versi paling baru. Tekan "Ya"



6. TV akan mulai Mengunduh perangkat lunak. Ketika update firmware update selesai, TV akan mati dan nyala secara otomatis.



TV Samsung 2013

Panduan Kemasan Kini Perisian



Samsung Electronics

Langkah 1. Cara Penyediaan Peranti USB

1. Muat turun perisian dari Samsung.com/** ke PC.

Format nama fail seperti di bawah. Lima digit nombor menunjukkan versi perisian.

Berbeza mengikut perisian yang sebenar.

Contoh) T-MST12****.exe

T-MST13****.exe

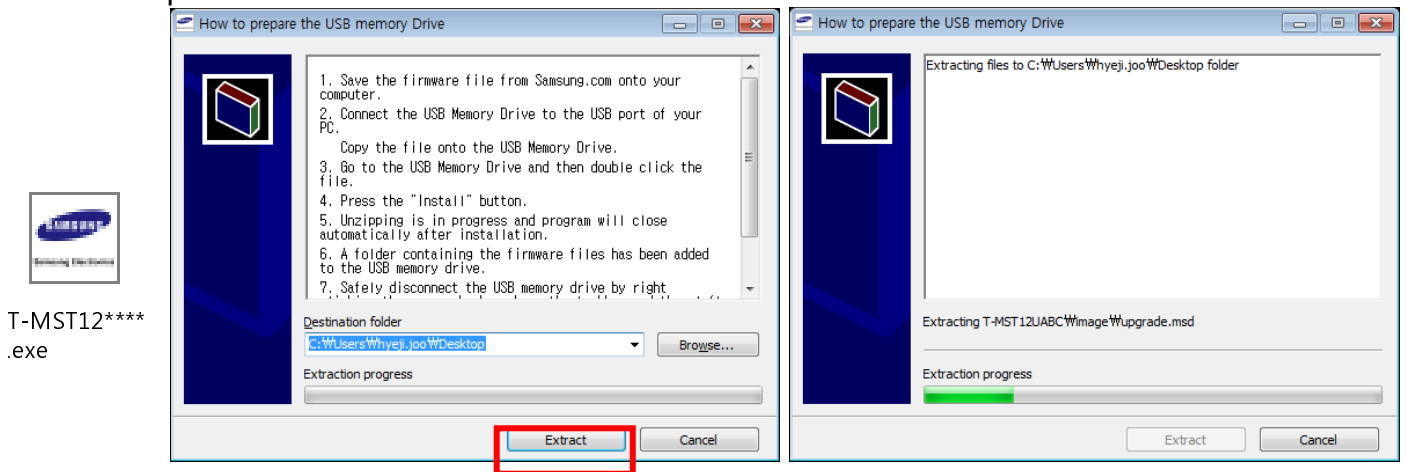
T-NVTF6****.exe

T-FXP****.exe

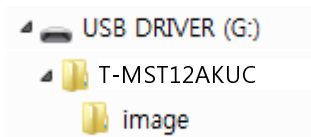
2. Sambungkan Peranti USB ke port USB pada PC dan simpan fail ke USB.
3. Ikut langkah berikut untuk mengekstrak dan menyimpan fail di dalam folder .
Folder harus mempunyai nama yang sama dengan fail .
(Langkah mengekstrak mungkin berbeza mengikut spesifikasi PC)

- 3-A. Klik dua kali pada fail dan pilih folder destinasi untuk di simpan.

Dan pilih "Extract".



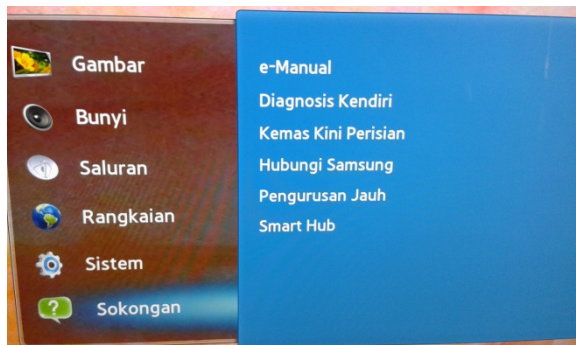
- 3-B. Simpan fail yang diekstrak ke USB dan pastikan USB mempunyai folder 'T-MST12 ****' dan ada di dalam direktori seperti gambar di bawah.



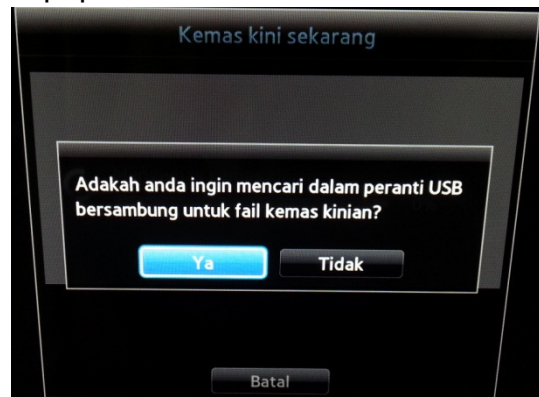
- 3-C. Keluarkan Peranti USB dengan menekan butang 'Safely Remove'.

Langkah 2. Bagaimana untuk kemas kini perisian dengan USB

1. Sambungkan USB yang mengandungi fail perisian ke TV.
2. Hidupkan TV dan tunggu 1 hingga 2 minit.
3. Tekan butang Menu, pilih 'Sokongan', 'Kemas Kini Perisian', dan 'Kemas Kini Sekarang'.



4. Mesej untuk mencari fail perisian akan dipaparkan. Tekan Ya.



5. Jika TV menjumpai versi perisian yang sah, ia memaparkan mesej di bawah. Tekan Ya, maka TV memulakan mengemaskini.

Versi perisian baru tersedia
Kemas kini TV anda dengan versi baru?
-TV- Versi 1104

Ya

Tidak

6. Tekan Ya, maka TV bermula mengemaskini. Apabila menaik taraf perisian lengkap, TV dimatikan dan Kemudian kembali pada dengan sendirinya.

Megemas kini Perisian TV...
TV anda akan mati dan hidup semula dgn sendiri secara automatik selepas Melengkapkan kemas kini.

80%

❖ Perhatian

Semasa mengemas kini,

- ✓ Jangan tarik peranti USB keluar.
- ✓ Jangan cabut kabel kuasa.
- ✓ Jangan matikan TV.

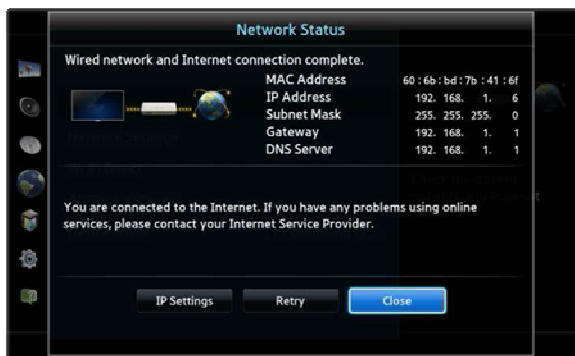


※ Peringatan

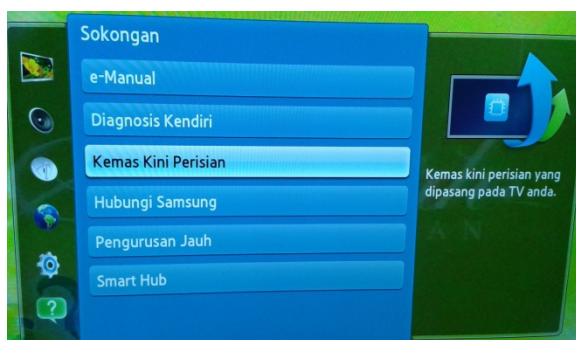
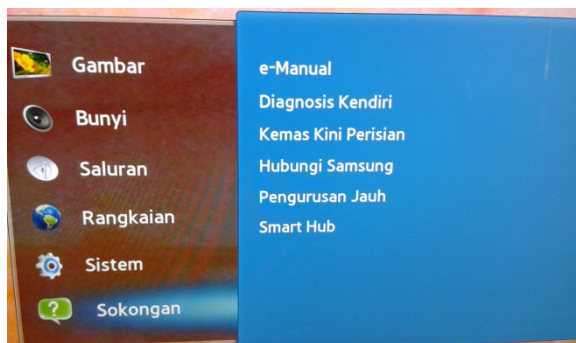
Menarik keluar peranti USB atau mencabut plag kabel kuasa akan menyebabkan kesilapan perisian atau kegagalan papan utama. Kesilapan perisian dan kegagalan papan utama tidak dilindungi oleh polisi jaminan Samsung.

❖ Bagaimana untuk kemas kini perisian dalam talian

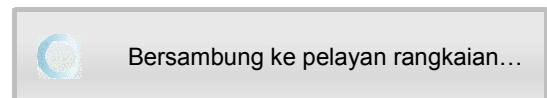
1. Hidupkan TV
2. Sahkan bahawa TV anda disambungkan ke Rangkaian dengan menggunakan Ujian Status Rangkaian.



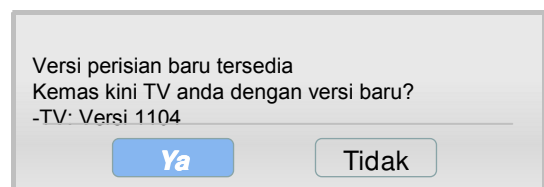
3. Tekan butang MENU, pilih 'Sokongan', Naik Taraf Perisian', dan kemudian 'Dalam talian'.



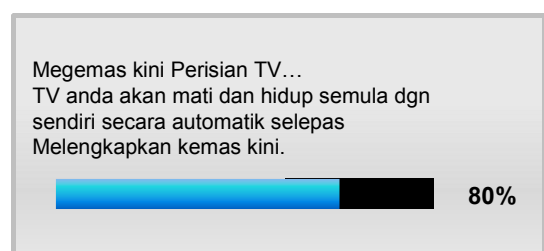
4. Mesej " Bersambung ke pelayan rangkaian..." dipaparkan.



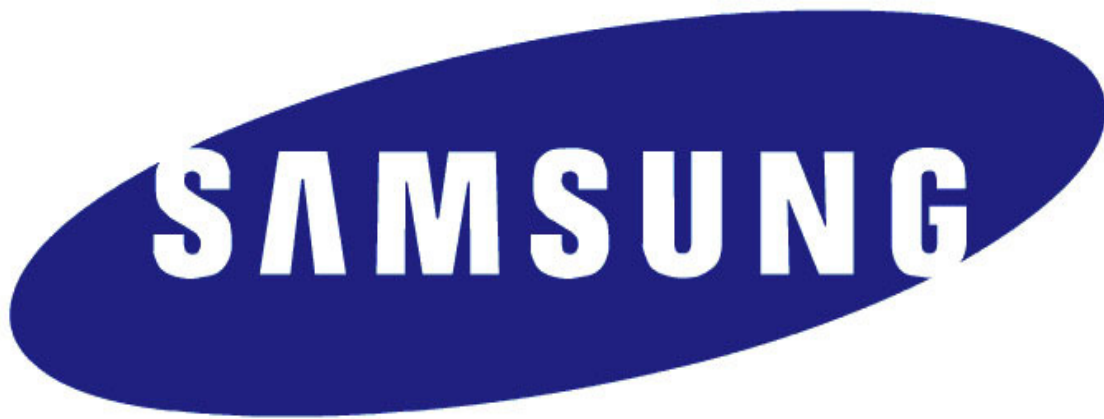
5. Jika TV menjumpai versi perisian yang lebih tinggi daripada pelayan, TV meminta anda untuk mengemaskini versi baru. Tekan Ya.



6. Ia mula memuat turun. Apabila mengemaskini perisian itu selesai, TV dimatikan dan kemudian dihidupkan dengan sendirinya.



2013 Samsung TV F/W Upgrade Guide



Samsung Electronics

步骤1. 如何准备适合的USB存储设备

1. 从Samsung.com/** 【三星官网】 下载固件到你的PC中。

固件文件的名称如下 °前5个字符代表的是固件的版本号 °

所以他们之间是不同的 °

例如) T-MST12****.exe

T-MST13****.exe

T-NVTF6****.exe

T-FXP****.exe

2. 将USB存储设备通过PC的USB接口连接到你的PC上

将下载好的固件复制到你的USB存储设备上

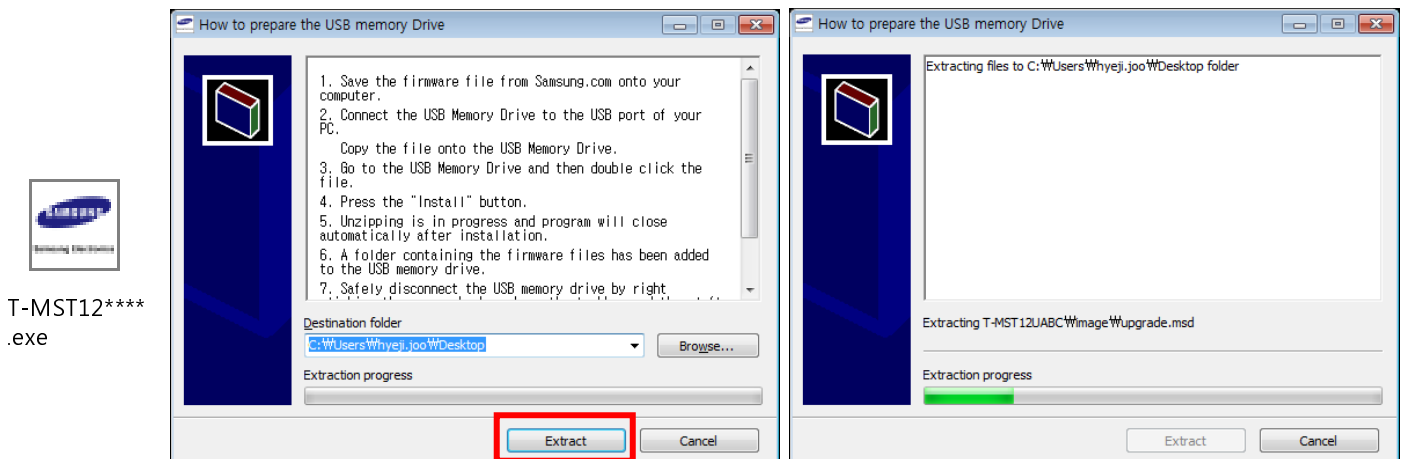
3. 请参照如下步骤提取升级文件并建立固件文件夹

建立一个与该文件相同名字的文件夹存储于根目录下

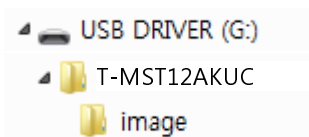
(这一提取过程可能会在PC中产生不同的应用程序)

- 3-A. 双击文件夹进入文件并选择运行目标程序。

点击“Extract”。



- 3-B. 保存已经执行的文件到你的USB存储设备中，确保你的USB存储设备中有一个名字为“T-MST12****”的文件夹在你的根目录中，如下图 °



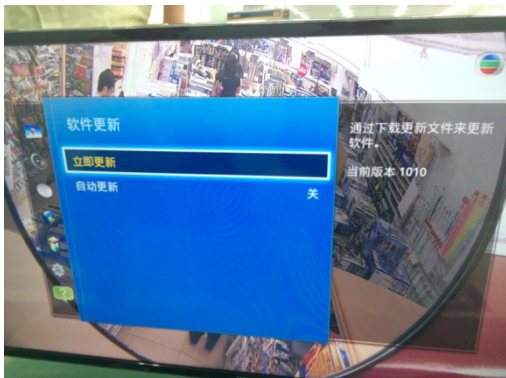
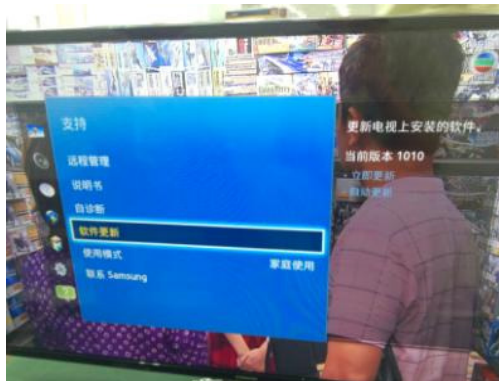
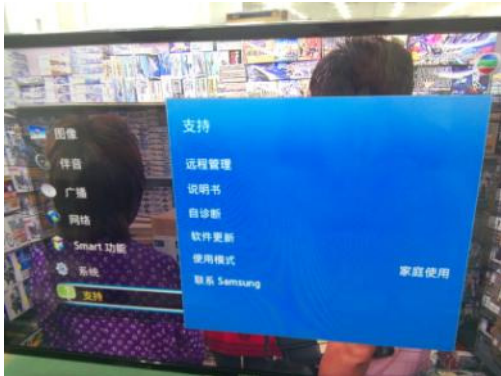
- 3-C. 安全的断开USB存储设备， 点击任务栏中的“安全删除”。

步骤2. 如何通过USB升级固件

1. 将存有固件文件的USB存储设备通过USB接口连接到电视上

2. 打开电视等待1到2分钟

3. 按MENU键选择‘支持’，‘软件更新’，然后‘立即更新’。



4. 信息会显示：你是否想要搜索USB存储设备中的升级文件. 选择 确定.

是否想要搜索USB存储设备中的升级文件?

确定

取消

5. 如果电视找到了有效的升级文件，它会显示信息如下。

选择 确定, 然后电视会开始升级。



6. 选择 Yes, 电视开始升级.

当程序升级成功后，电视会自己关闭然后再自动开启。



❖ 注意事项

在升级的时候,

- ✓ 不要拔掉USB存储设备 °
- ✓ 不要拔掉电视电源线 °
- ✓ 不要关闭电视 °



※ 警告

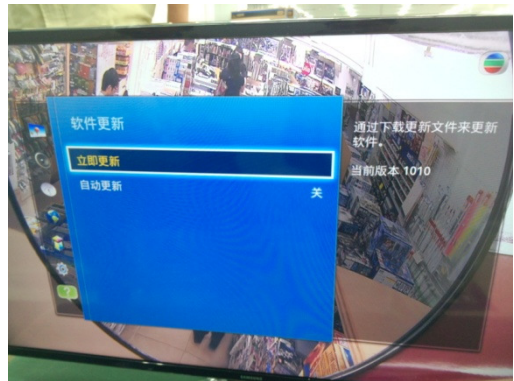
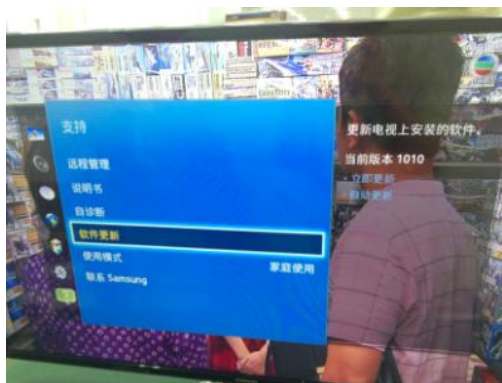
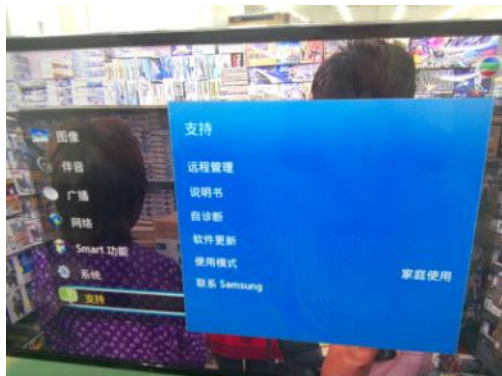
升级时拔掉USB存储设备或者拔掉电源线会造成软件升级失败甚至电视主板损坏 °
三星将不会对这样错误操作造成的软件升级失败或者电视主板损坏进行保修 °

❖ 如何在线进行固件升级

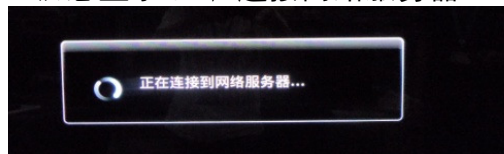
1. 打开电视。
2. 确认你的电视已经连接到网络并且已经通过了网络连接状态的测试。



3. 按MENU键选择‘支持’，‘软件更新’，然后‘立即更新’。



4. 信息显示“正在连接网络服务器...”



5. 如果电视从服务器上找到更高的固件版本, 电视会询问是否升级到最新版本. 选择确定。



6. 电视会开始下载. 当程序升级成功后, 电视会自己关闭然后再自动开启。



2013三星電視

固件升級指南



Samsung Electronics

步驟1. 如何準備適合的USB存儲設備

1. 從Samsung.com/ **（三星官網）下載固件到你的PC中。

固件文件的名稱如下。前5個字符代表的是固件的版本號。

所以他們之間是不同的。

例如) T-MST12****.exe

T-MST13****.exe

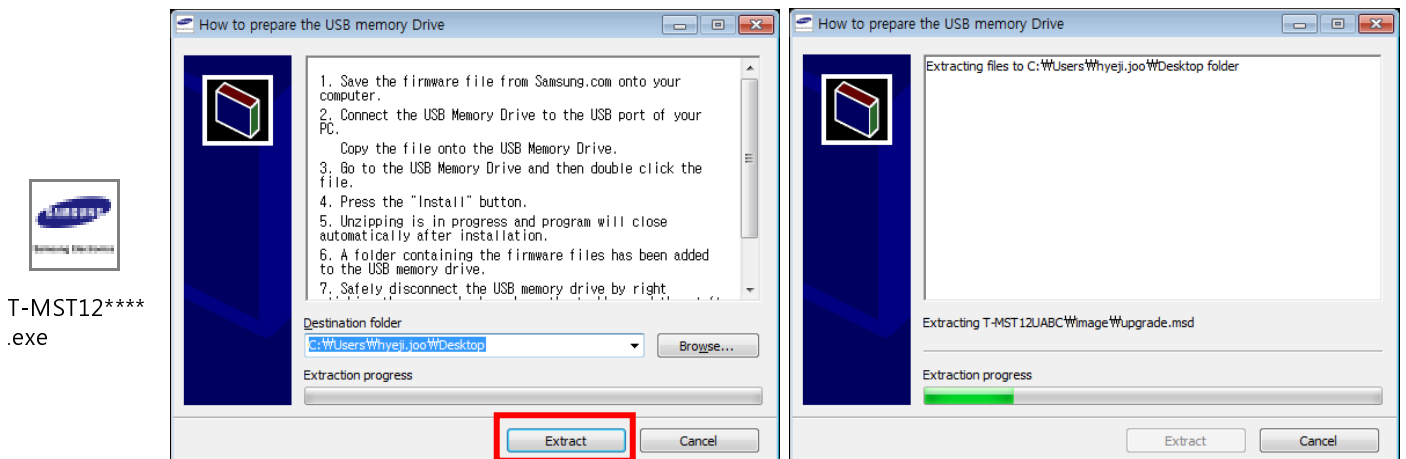
T-NVTF6****.exe

T-FXP****.exe

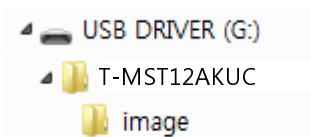
2. 將USB存儲設備通過PC的USB接口連接到你的PC上
將下載好的固件複製到你的USB存儲設備上

3. 請參照如下步驟提取升級文件並建立固件文件夾
建立一個與該文件相同名字的文件夾存儲於根目錄下
(這一提取過程可能會在PC中產生不同的應用程序)

3-A. 雙擊文件夾進入文件並選擇運行目標程序。
點擊“Extract”。



3-B. 保存已經執行的文件到你的USB存儲設備中，確保你的USB存儲設備中有一個名字為“T- MST12****”的文件夾在你的根目錄中，如下圖。



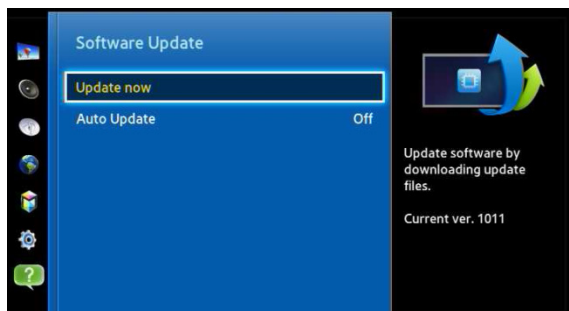
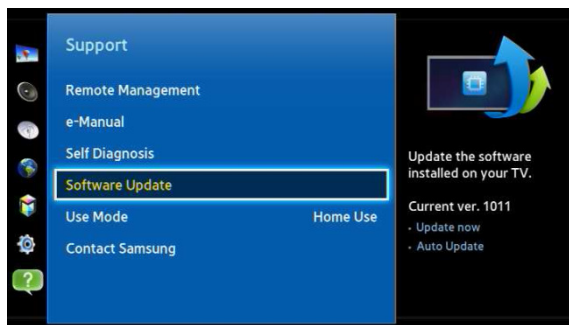
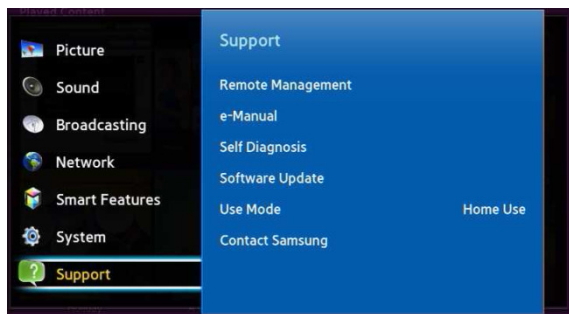
3-C. 安全的斷開USB存儲設備，點擊任務欄中的“安全刪除”。

步驟2。如何通過USB升級固件

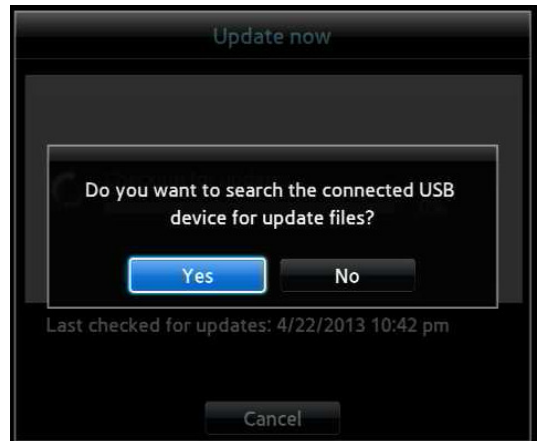
1.將存有固件文件的USB存儲設備通過USB接口連接到電視上

2.打開電視等待1到2分鐘

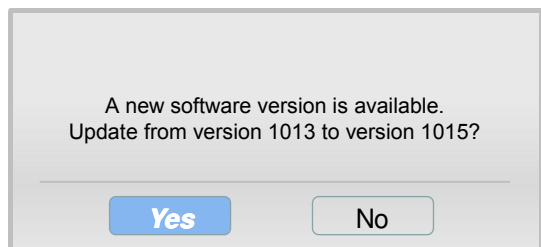
3.按MENU鍵選擇‘Support’, ‘Software Update’,然後‘Update Now’.



4.信息會顯示：你是否想要搜索的USB存儲設備中的升級文件。選擇Yes.

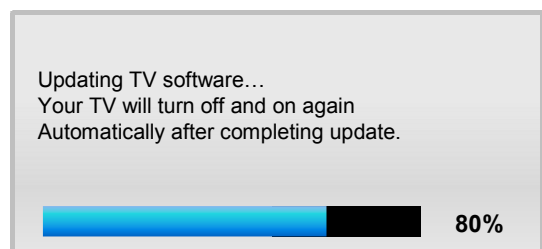


5.如果電視找到了有效的升級文件，它會顯示信息如下。選擇Yes,然後電視會開始升級



6.選擇Yes,電視開始升級

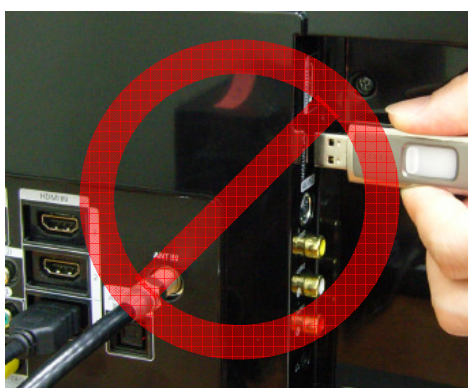
當程序升級成功後，電視會自己關閉然後再自動開啟。



❖ 注意事項

在升級的時候,

- ✓ 不要拔掉USB存儲設備 °
- ✓ 不要拔掉電視電源線 °
- ✓ 不要關閉電視 °



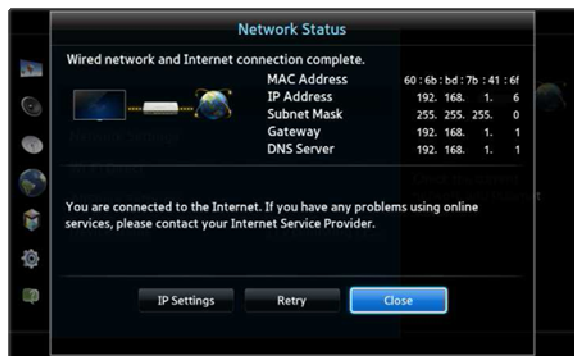
※ 警告

升級時拔掉USB存儲設備或者拔掉電源線會造成軟件升級失敗甚至電視主板損壞 °
三星將不會對這樣錯誤操作造成的軟件升級失敗或者電視主板損壞進行保修。

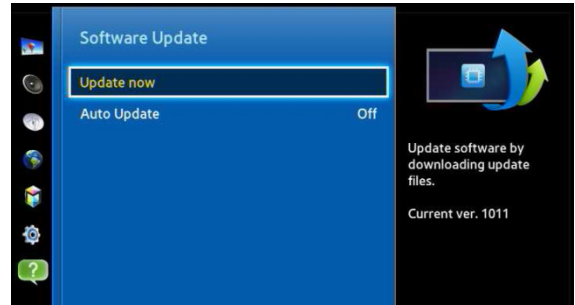
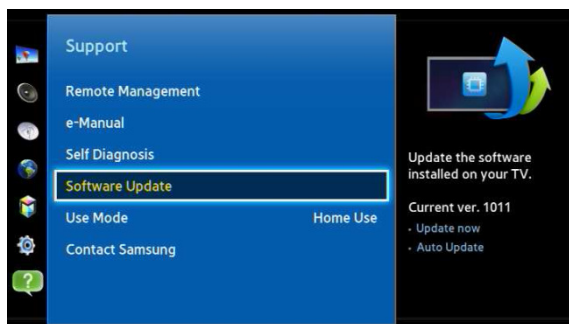
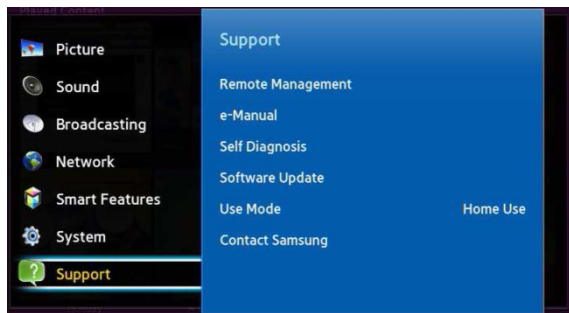
❖ 如何在線進行固件升級

1. 打開電視

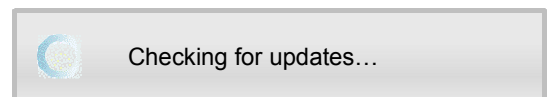
2. 確認你的電視已經連接到網絡並且已經通過了網絡連接狀態的測試。



3. 按MENU鍵選擇‘Support’, ‘Software Update’, 然後‘Update Now’.



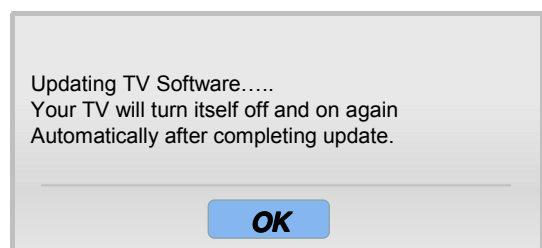
4. 信息顯示“Checking for updates...”



5. 如果電視從服務器上找到更高的固件版本，電視會詢問是否升級到最新版本。選擇Yes.



6. 電視會開始下載。當程序升級成功後，電視會自己關閉然後再自動開啟。



2013 Samsung TV F/W Upgrade Guide



Samsung Electronics

ขั้นตอนที่1. วิธีการเตรียม USB Memory Drive

1. ดาวน์โหลดไฟล์ firmware จากเว็บไซต์ Samsung.com/** ลงในคอมพิวเตอร์ของคุณ.

โดยรูปแบบของชื่อไฟล์จะมีรูปแบบดังแสดงให้เห็นตามด้านล่าง. หมายเลขทั้ง 5 ตัวจะแสดงเวอร์ชันของ Firmware ซึ่งจะแตกต่างกันไปตามแต่ละรุ่น.

e.g) T-MST12****.exe

T-MST13****.exe

T-NVTF6****.exe

T-FXP****.exe

2. เชื่อมต่อ USB Memory Drive กับ Port USB ที่คอมพิวเตอร์ของคุณ.

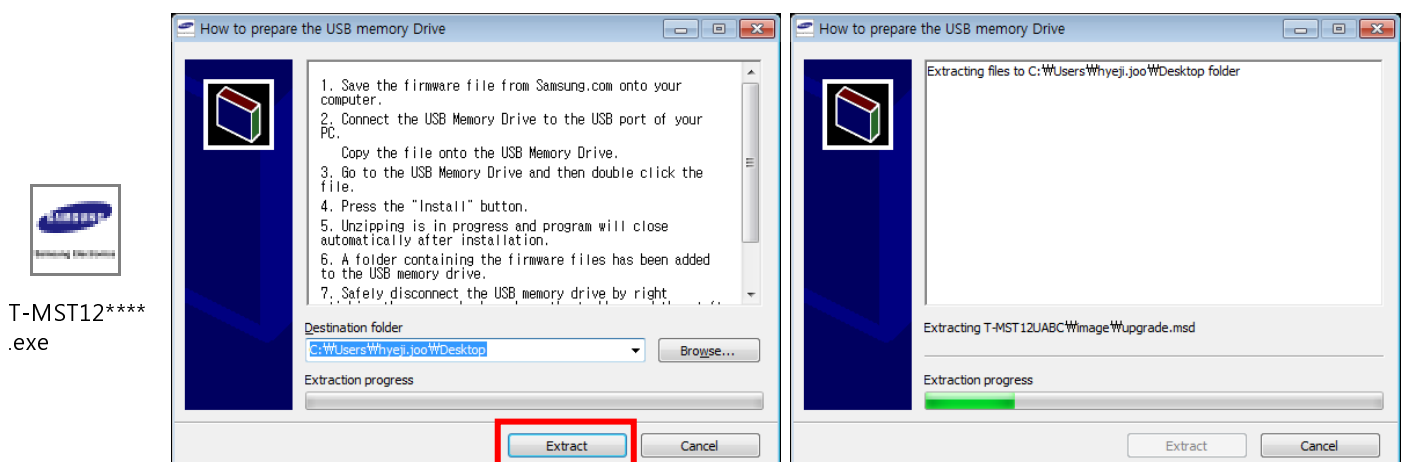
จากนั้น Copy ไฟล์ลงใน USB Memory Drive .

3. ทำตามขั้นตอนด้านล่างเพื่อทำการ Extract ไฟล์ที่ถูกย่อขนาดไว้และทำการสร้างไฟล์เดสก์ท็อปสำหรับจัดเก็บ Firmware

ชื่อของไฟล์เดสก์ท็อปจะมีชื่อเหมือนกันกับชื่อไฟล์เดิมที่อยู่ในไดเรกทอรีหลัก

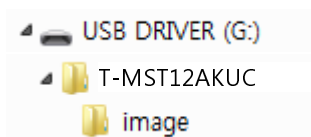
(ขั้นตอนในการ Extract ไฟล์อาจแตกต่างกันขึ้นอยู่กับ Application ของคอมพิวเตอร์แต่ละตัว)

3-A. Double-Click หรือทำการเลือกไฟล์และตำแหน่งของไฟล์เดสก์ท็อปที่ต้องการจะจัดเก็บ จากนั้นคลิกที่ "Extract".



3-B. ทำการ Save ไฟล์เดสก์ท็อปลงใน USB Drive ของคุณ และทำการตรวจสอบให้แน่ใจว่าใน USB Drive มีไฟล์เดสก์ท็อป

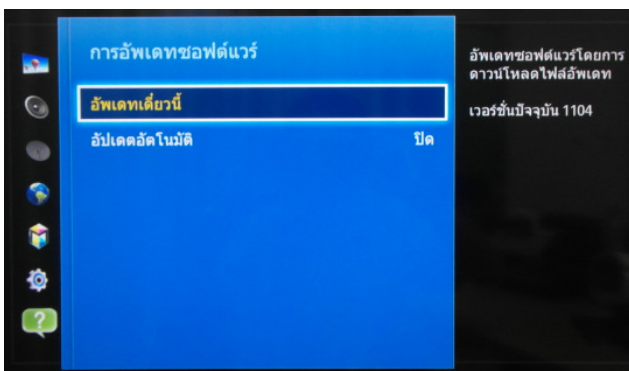
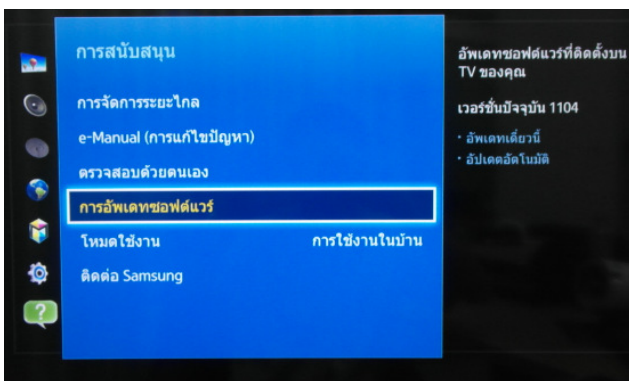
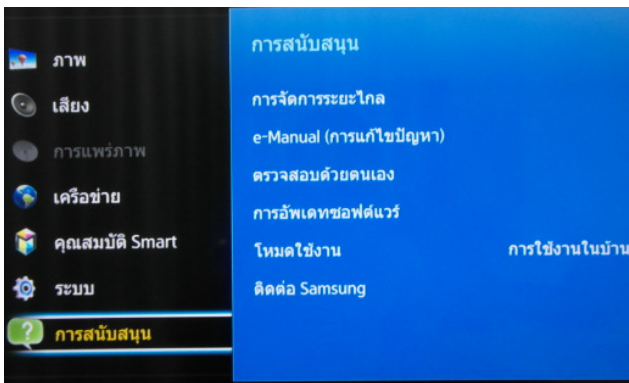
'T-MST12****' ในไดเรกทอรีหลัก ตามภาพด้านล่าง



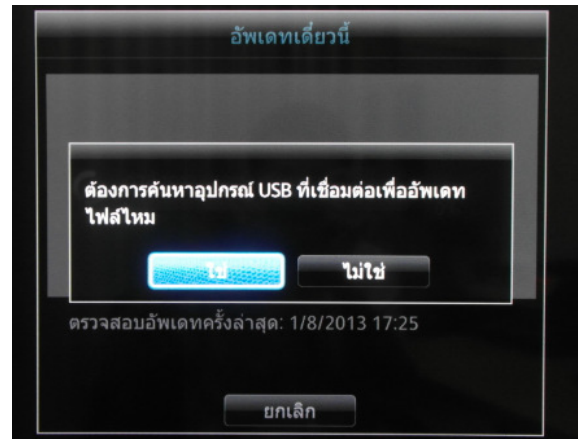
3-C. ทำการหยุดการเชื่อมต่อ USB memory drive อย่างปลอดภัย โดยการคลิก in 'Safely Remove' ที่ Task Bar

ขั้นตอนที่2. วิธีการอัปเดต Firmware ด้วย USB

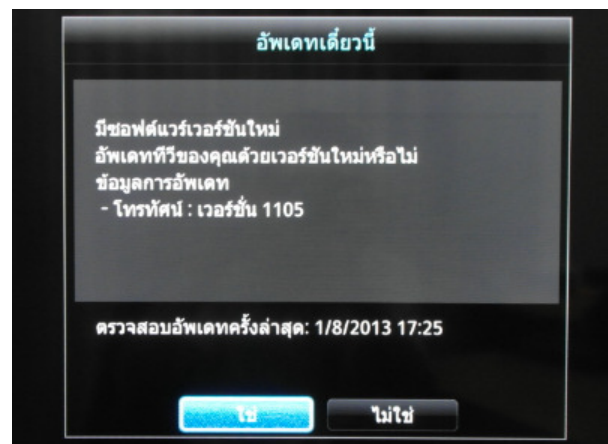
1. เสียบ USB Memory Drive ที่มี firmware อยู่กับPort USB ของ TV.
2. เปิด TV แล้วรอประมาณ 1-2 นาที
3. กดปุ่ม MENU ,เลือก 'การสนับสนุน', 'การอัปเดตซอฟต์แวร์', จากนั้นเลือก 'อัปเดตเดี๋ยวนี้'.



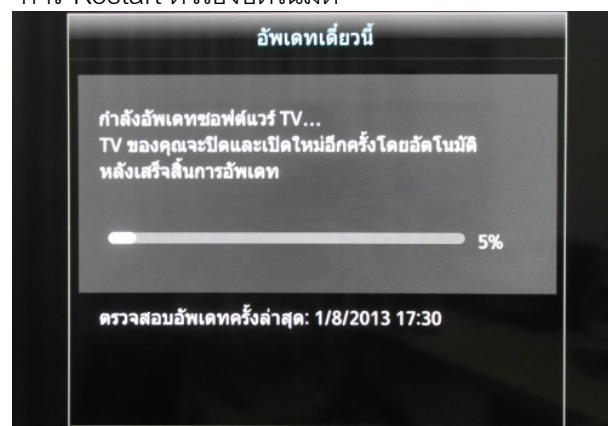
4. จะมีข้อความขึ้นเพื่อถามว่าต้องการที่จะให้ทำการค้นหาอุปกรณ์เพื่อทำการอัปเดตหรือไม่ , กด ใช่.



- 5.ถ้า TV พบ Firmware เวอร์ชัน, TV จะแสดงข้อความตามด้านล่าง. กด ใช่ ,จากนั้น TV จะเริ่มทำการอัปเดต



6. เมื่อ firmware อัปเดตเสร็จสมบูรณ์ TV จะทำการ Restart ตัวเองอัตโนมัติ



❖ ข้อควรระวัง

ในขณะที่ Firmware กำลังอัปเดต

- ✓ ห้ามทำการดึง USB ออก.
- ✓ ห้ามทำการถอดปลั๊กไฟออก.
- ✓ ห้ามทำการปิดทีวี TV.

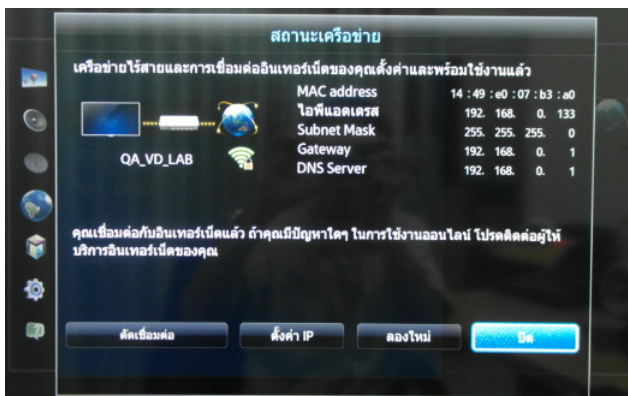


❖ คำเตือน

หากทำการดึง USB หรือถอดปลั๊กสายไฟออกขณะที่การอัปเดต Firmware ยังไม่เสร็จสมบูรณ์จะทำให้ Firmware ไม่สมบูรณ์และอาจจะทำให้ Main Board เกิดความเสียหายได้ ซึ่งความเสียหายดังกล่าวจะอยู่นอกเงื่อนไขการรับประกัน

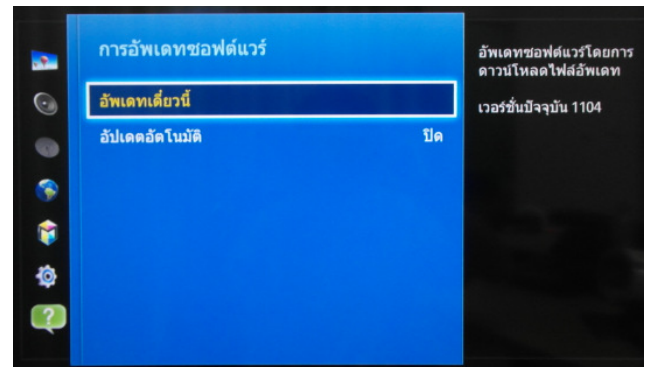
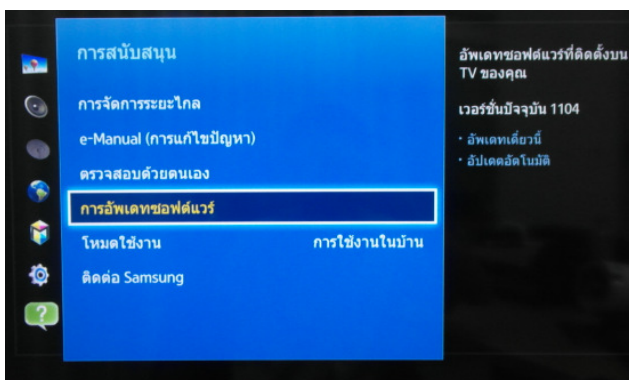
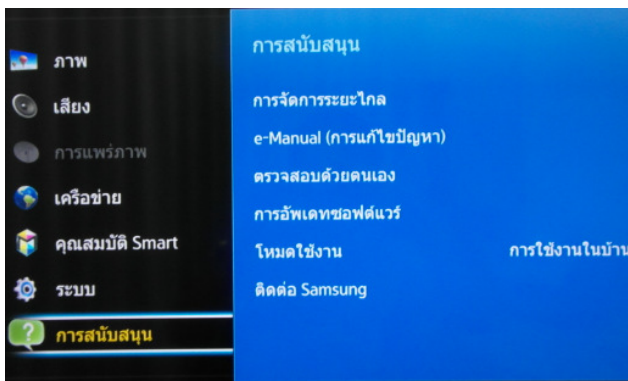
❖ วิธีการอัปเดต Firmware ผ่านระบบออนไลน์

1. เปิด TV
2. ทำการตรวจสอบและยืนยันว่า TV ของคุณได้มีการเชื่อมต่อ Internet เรียบร้อยแล้ว โดยดูที่สถานะเครือข่าย .

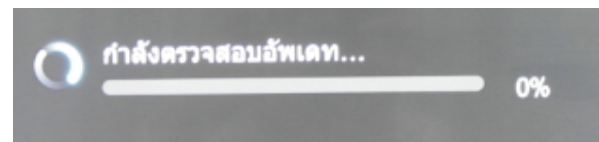


3. กดปุ่ม MENU เล็ก

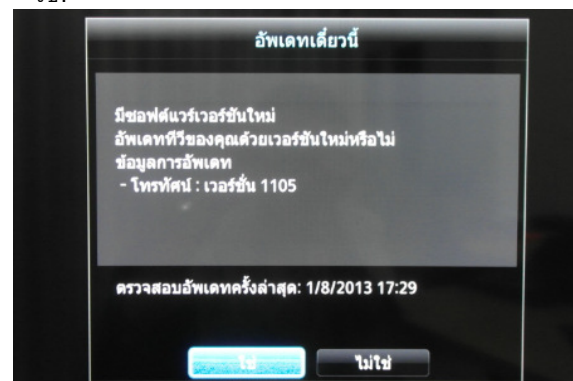
‘การสนับสนุน’, ‘การอัปเดตซอฟต์แวร์’, จากนั้นเลือก ‘อัปเดตเดี๋ยวนี้’.



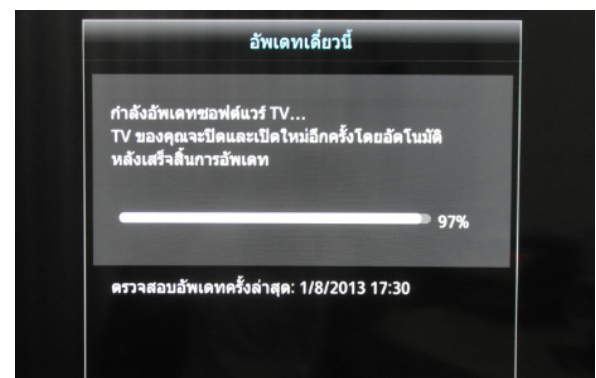
4. จะมีข้อความ “กำลังตรวจสอบอัปเดต...” แสดงขึ้นที่หน้าจอ.



5. ถ้าTV พบ firmware ที่เวอร์ชันใหม่กว่าจากเซิร์ฟเวอร์, TV จะแสดงข้อความเพื่อถามว่าต้องการทำการอัปเดตหรือไม่. จากนั้นกดใช่.



6. เมื่อ firmware อัปเดตเสร็จสมบูรณ์ TV จะทำการ Restart ตัวเองอัตโนมัติ



2013 Samsung TV

Hướng Dẫn Nâng Cấp Firmware



Samsung Electronics

Step1. How to prepare the USB Memory Drive

1. Tải file firmware cho TV tại website Samsung.com/** về máy tính của bạn.

Định dạng của file như bên dưới.

Ví dụ: T-MST12****.exe

T-MST13****.exe

T-NVTF6****.exe

T-FXP****.exe

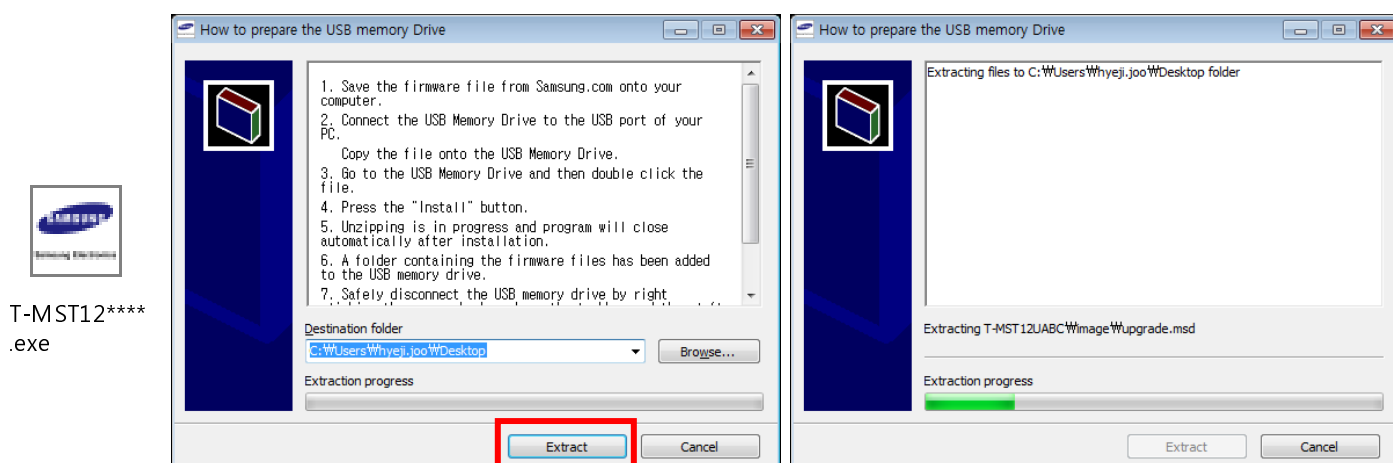
2. Kết nối USB với máy tính và copy file vừa tải về vào USB.

3. Làm theo hướng dẫn bên dưới để giải nén file sau đó tạo folder chứa firmware.

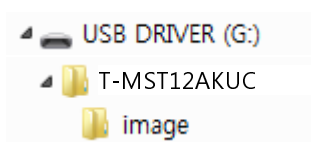
Folder phải có cùng tên với file firmware nó chứa và được chép vào USB

3-A. Giải nén file và chọn đường dẫn đến folder chứa.

Sau đó chọn “Extract”.



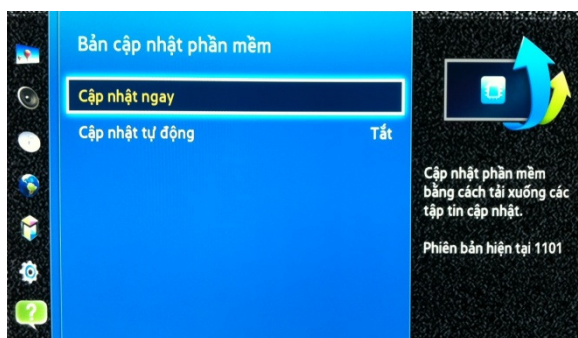
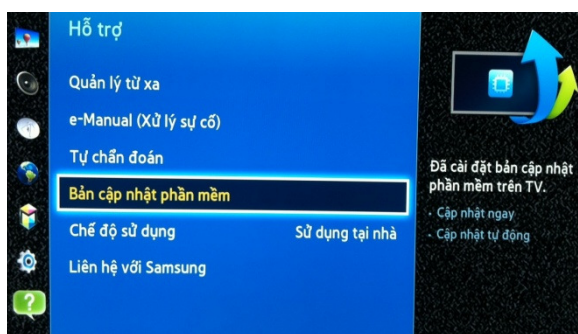
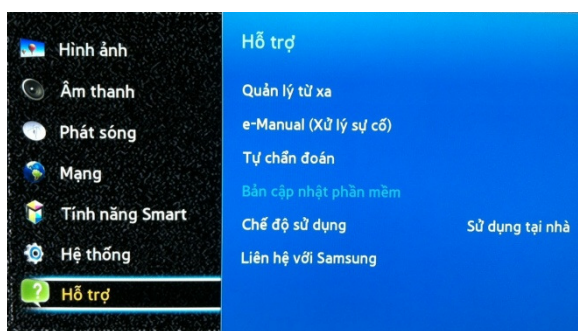
3-B. Lưu folder vừa tạo vào USB và kiểm tra lại folder 'T-MST12****' đã xuất hiện trong USB như cây thư mục bên dưới



3-C. Ngắt kết nối USB với máy tính bằng cách click vào 'Safely Remove' trên thanh Task Bar.

Step2. Cách Update Firmware từ USB

1. Cắm USB có chứa firmware vào cổng USB của Tivi.
2. Mở Tivi lên và chờ từ 1 đến 2 phút để Tivi nhận USB.
3. Chọn MENU trên remote, Chọn 'Hỗ Trợ', 'Bản Cập Nhật Phần Mềm', sau đó chọn 'Cập nhật ngay'.

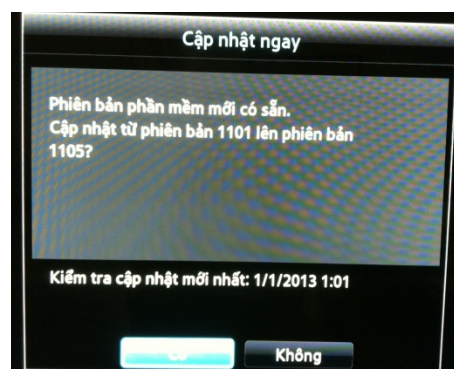


4. Bản thông báo tìm kiếm firmware update được hiển thị. Chọn 'Có'.

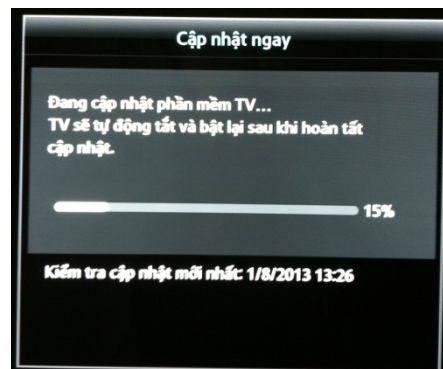


5. Nếu Tivi tìm thấy bản cập nhật firmware mới sẽ hiện thị bảng thông báo sau.

Chọn 'Có' để nâng cấp firmware.



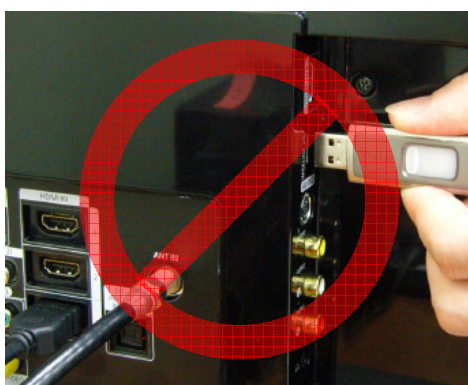
6. Sau khi nâng cấp hoàn tất, Tivi sẽ tự tắt và mở lại sau đó. Lưu ý: không tự tắt máy trong quá trình nâng cấp.



❖ CHÚ Ý QUAN TRỌNG

Trong quá trình nâng cấp,

- ✓ Không rút USB khỏi Tivi.
- ✓ Không rút dây nguồn khỏi ổ cắm điện.
- ✓ Không tắt Tivi.



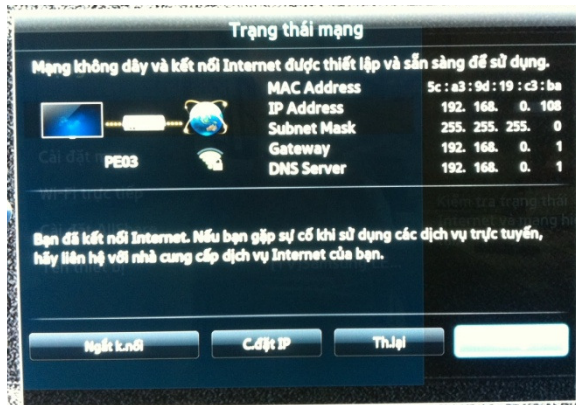
※ Cảnh Báo

Rút USB hoặc dây cắm nguồn ra khỏi Tivi sẽ dẫn đến Firmware bị lỗi hoặc Main board bị hỏng. Firmware lỗi hoặc Mainboard hỏng sẽ không được bảo hành theo chính sách bảo hành của Samsung.

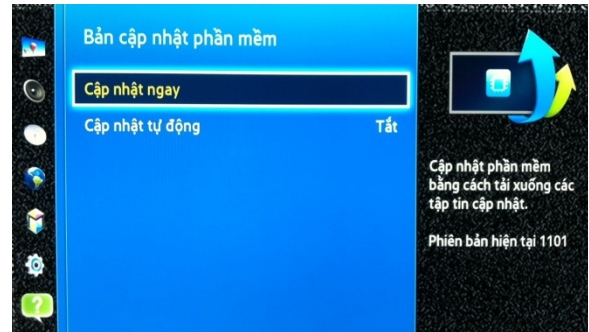
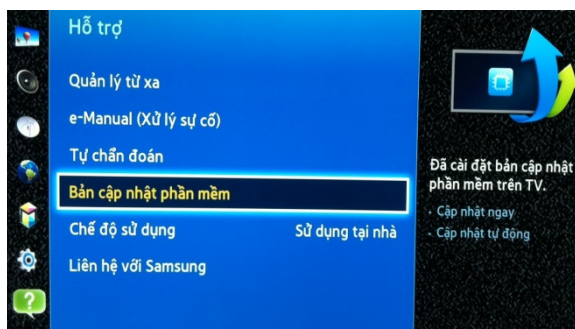
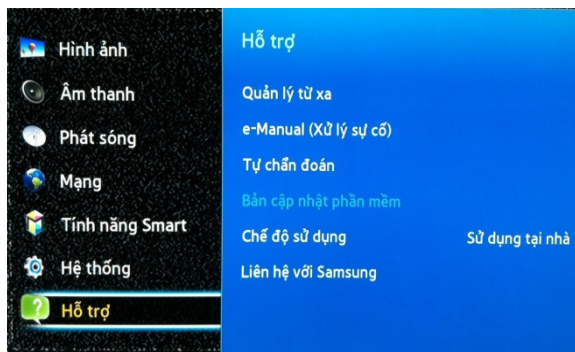
❖ Hướng dẫn nâng cấp Firmware trực tuyến

1. Mở Tivi.

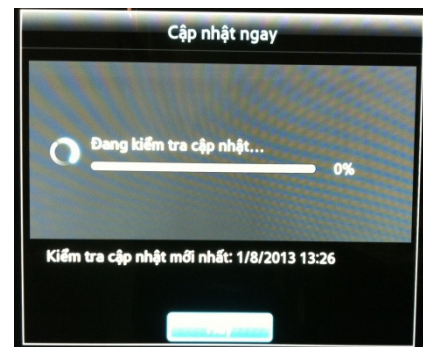
2. Kiểm tra kết nối Tivi với internet trong menu ‘Trạng thái mạng’.



3. Chọn MENU trên remote, Chọn ‘Hỗ Trợ’, ‘Bản Cập Nhật Phần Mềm’, sau đó chọn ‘Cập nhật ngay’.



4. Thông báo “Đang kiểm tra cập nhật” được hiển thị



5. Nếu tìm thấy bản cập nhật mới hơn từ máy chủ, Tivi sẽ yêu cầu cập nhật phiên bản mới. Chọn “Có”.



6. Tivi sẽ tự động tải và nâng cấp phần mềm mới. Sau khi hoàn tất, Tivi sẽ tự tắt và mở lại sau đó.



2013 Samsung TV F/W Güncelleme Kılavuzu



Samsung Electronics

Adım 1. USB Bellek nasıl hazırlanır

1. Samsung.com sitesinden firmware dosyasını bilgisayara kaydedin.

Dosya adı formatı aşağıdaki gibidir. Sondaki 5 rakam firmware sürümünü gösterir.

Ör.) T-MST12****.exe
T-MST13****.exe
T-NVTF6****.exe
T-FXP****.exe

2. USB belleği bilgisayarınızdaki USB portuna bağlayın.

Dosyayı USB belleğe kaydedin.

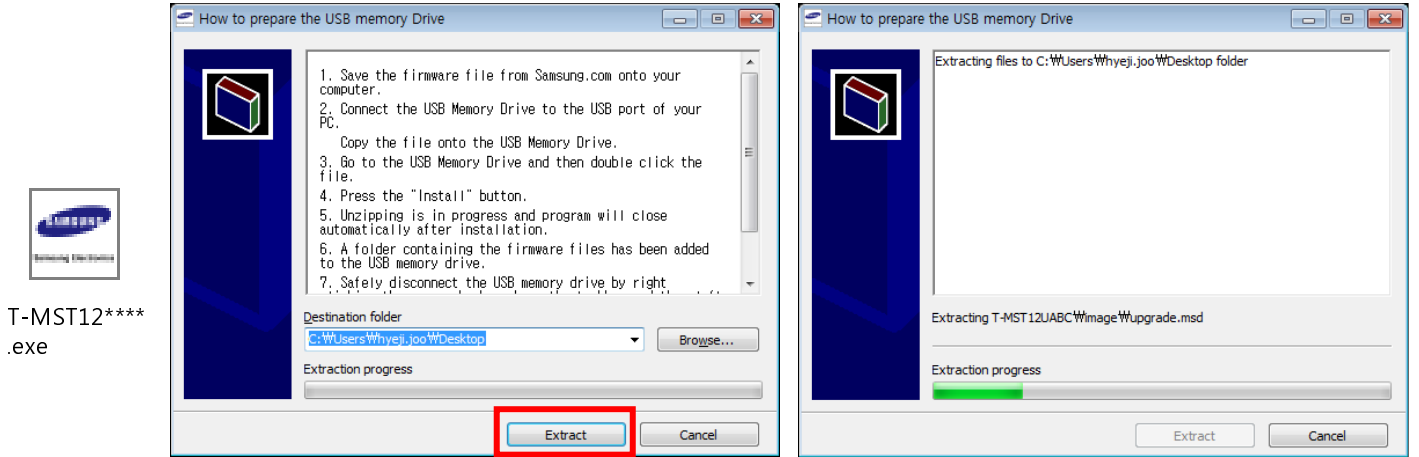
3. Dosyanın açılması ve firmware klasörü yaratılması için adımları takip edin.

Klasör, dosya ile aynı isimde olmalı ve belleğin root kısmında bulunmalıdır.

(Sıkıştırılmış dosyanın çıkarılması kullanılan programa göre değişebilir)

3-A. Dosyayı çift tıklayın veya çalıştırın ve hedef klasörü seçin.

Sonra "Ayıkla" ya basın.



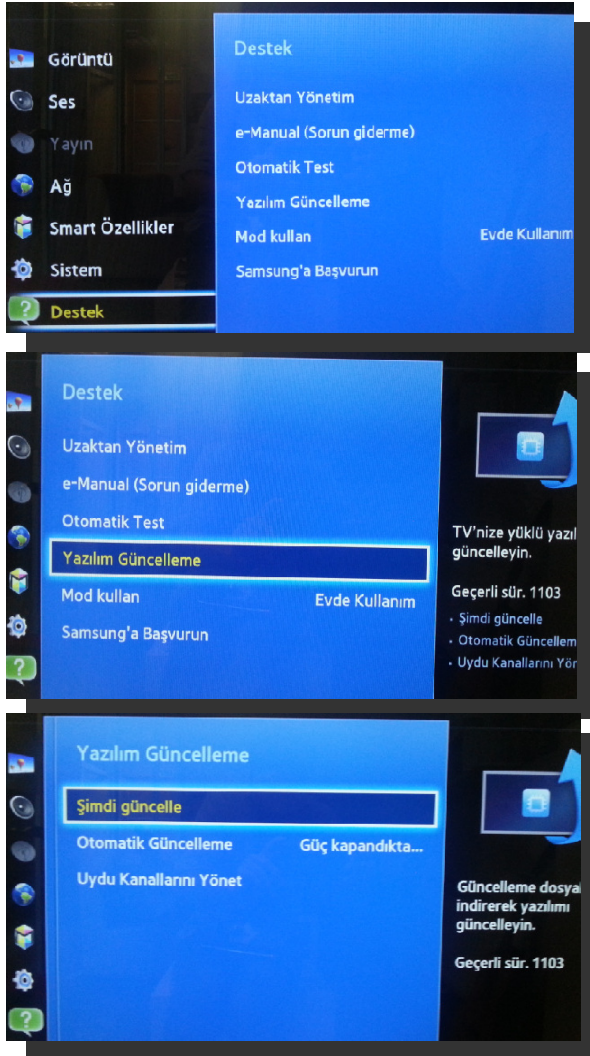
3-B. Açılan klasörü USB belleğe kaydedin ve USB belleğin root klasöründe, aşağıdaki

re USB DRIVER (G:) T-MST12****' adlı klasörün yer aldığını doğrulayın.
T-MST12AKUC
image

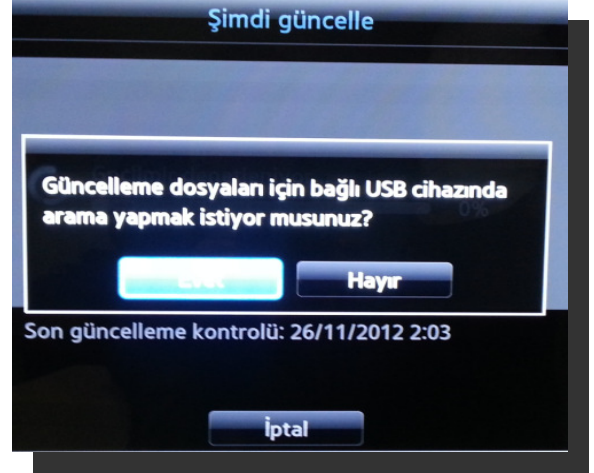
3-C. USB belleği güvenli çıkar seçeneğini kullanarak güvenli olarak çıkarın.

Adım 2. USB den Firmware nasıl güncellenir

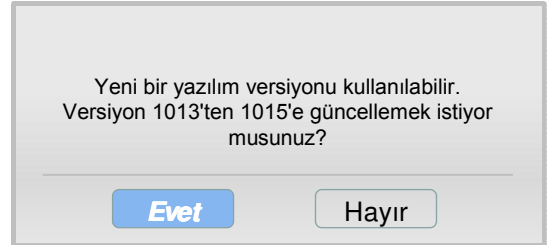
1. Firmware dosyasını içeren USB belleği TV nin USB portuna takın.
2. TV yi açın ve 1-2 dakika bekleyin.
3. Menü tuşuna basın, "Destek", "Yazılım Güncelleme" ve sonra "Şimdi Güncelle" başlığına basın.



4. Dosya aranıyor mesajı gösterilir. Evete basın.

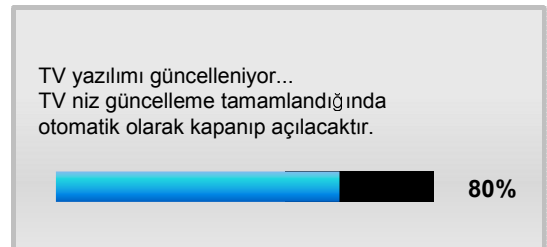


5. TV geçerli bir firmware versiyonu bulursa, aşağıdaki mesajı gösterir.



6. Evete basın, TV güncellemeye başlasın.

Firmware güncellemesi tamamlandığında, TV kapanır ve sonra kendiliğinden tekrar açılır.



❖ Önlemler

Güncelleme yapılırken,

- ✓ USB belleęi çıkarmayın.
- ✓ Güç kablosunu çıkarmayın.
- ✓ TV yi kapatmayın.

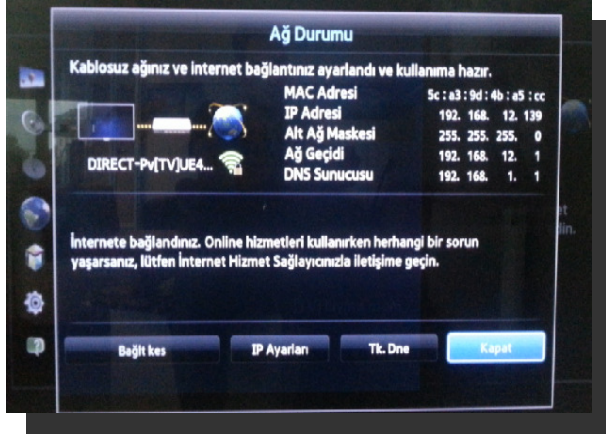


※ Uyarı

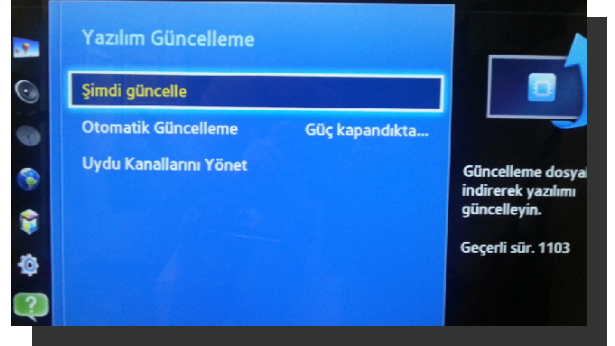
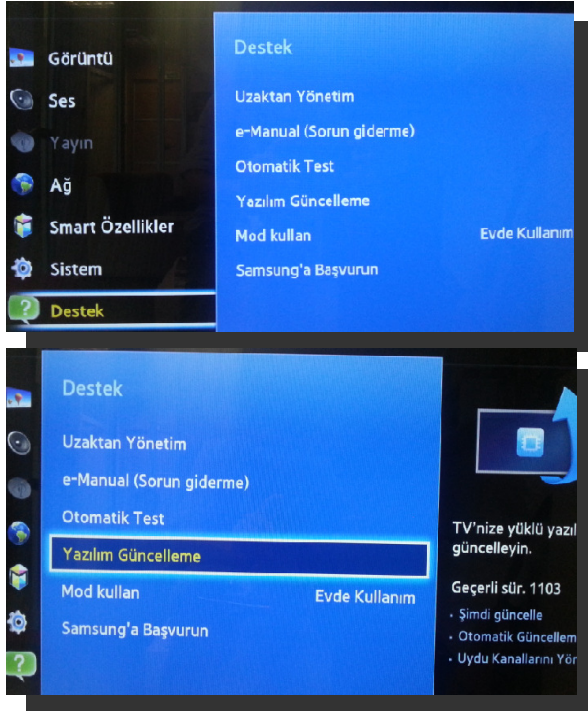
USB Belleęi çıkarmak, güç kablosunu çıkarmak veya TV yi kapatmak, firmware hatası veya anakart arızasına yol açabilir. Firmware hatası ve anakart arızaları Samsung Garanti kapsamında değildir.

❖ Online Firmware nasıl güncellenir

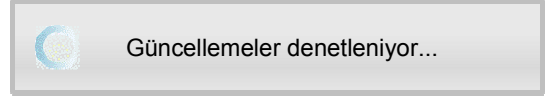
1. TV yi çalıştırın.
2. Ağ Durumu testini kullanarak TV'nizin ağa bağlı olduğunu doğrulayın.



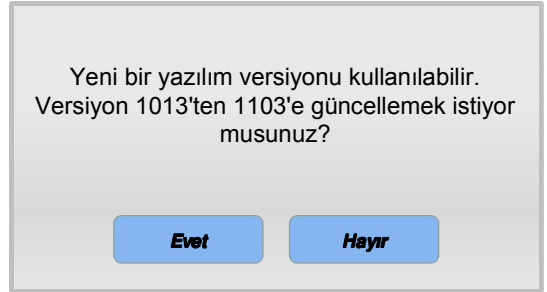
3. Menü tuşuna basın, "Destek", "Yazılım Güncelleme" ve sonra "Şimdi Güncelle"ye basın.



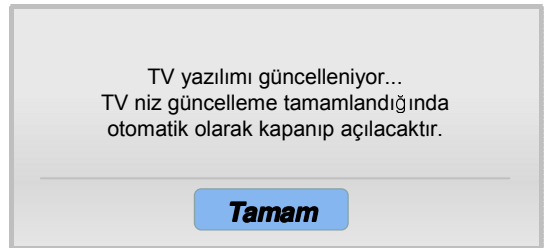
4. "Güncellemeler denetleniyor..." mesajı gösterilir.



5. TV, sunucuda daha üst sürüm bir firmware bulursa, yeni sürümle güncellemek için onay ister. Evete basın.



6. İndirme başlar. Firmware güncelleme bittiğinde, TV otomatik olarak kapanıp açılır.



جهاز تلفاز سامسونج 2013 دليل ترقية برنامج التشغيل



سامسونج للإلكترونيات

خطوة 1: كيفية إعداد محرك أقراص الذاكرة USB

1. قم بتحميل ملف برنامج التشغيل من موقع samsung.com إلى جهاز الحاسوب الخاص بك.
يكون تنسيق اسم الملف على النحو التالي. تدل الأرقام الخمسة على إصدار برنامج التشغيل
وذلك لتكون مختلفة عن الإصدار الأصلي.

مثال T-MST12****.exe

T-MST13****.exe

T-NVTF6****.exe

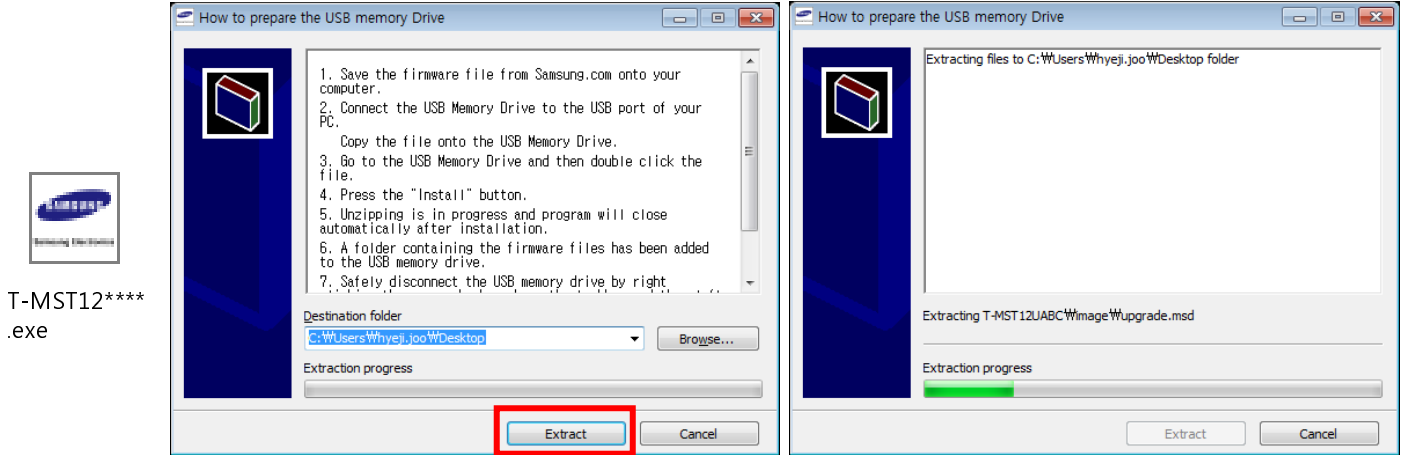
T-FXP****.exe

2. قم بتوصيل محرك أقراص الذاكرة USB إلى منفذ USB على جهاز الحاسوب الخاص بك.
انسخ الملف إلى محرك أقراص الذاكرة USB.

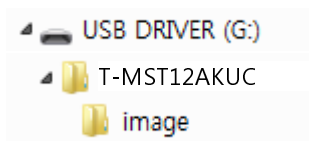
3. اتبع الخطوات التالية لاستخراج الملف وإنشاء مجلد لبرنامج التشغيل.
يجب أن يحمل المجلد نفس اسم الملف وأن يكون موقعه في الدليل الجذر.
(قد يكون تطبيق عملية الاستخراج مختلفة عن تطبيقه في الحاسوب.)

3-A. انقر نقرًا مزدوجًا أو قم بفتح الملف وحدد مجلد الوجهة.

ثم انقر على زر "Extract" أي استخراج.



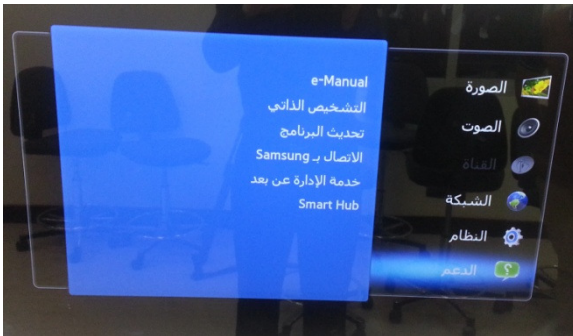
3-B. احفظ المجلد الذي تم انجازه إلى محرك الأقراص USB وتأكد من وجود برنامج التشغيل في محرك الذاكرة USB تحت اسم 'T-MST12****' في الدليل الجذر كما هو مبين في الصورة أدناه.



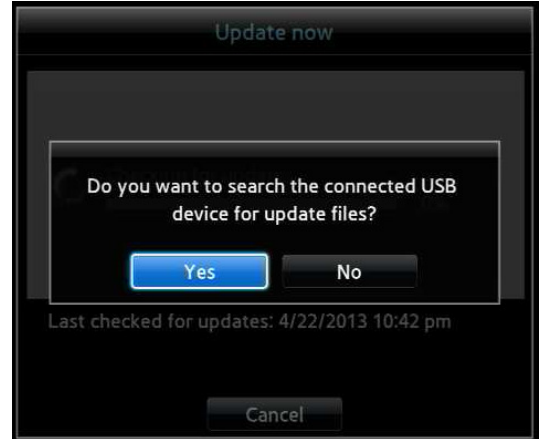
3-C. افصل محرك الأقراص USB بطريقة آمنة وذلك بالضغط على "Safely Remove" على شريط المهام.

الخطوة 2. كيفية ترقية برنامج التشغيل باستخدام محرك الأقراص USB

1. قم بإدراج محرك أقراص الذاكرة USB الذي يحتوي على برنامج التشغيل إلى منفذ محرك الأقراص USB في التلفاز.
2. قم بتشغيل جهاز التلفاز وانتظر دقيقة أو دقيقتين.
3. اضغط على زر القائمة "Menu"، ثم اضغط على خاصية الدعم "Support" ثم تحديث البرنامج "Software Update"، ثم اضغط على "التحديث الآن" "Update Now".



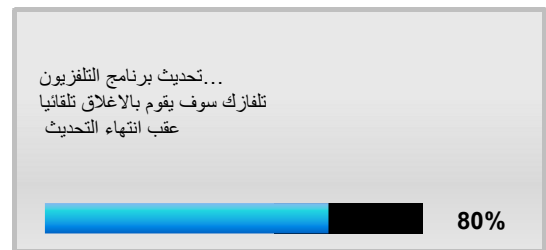
4. ستظهر رسالة للبحث عن ملفات التحديث في محرك الأقراص USB. اضغط نعم "Yes".



5. إذا عثر التلفاز على إصدار صالح لبرنامج التشغيل ستظهر لك الرسالة المبينة أدناه. اضغط على كلمة نعم "Yes"، وسيبدأ جهاز التلفاز بعملية التحديث.



6. اضغط على كلمة نعم "Yes"، وسيبدأ جهاز التلفاز بعملية التحديث. وعندما تكتمل عملية ترقية برنامج التشغيل، سينطفئ جهاز التلفاز ثم سيشغل مرة أخرى من تلقاء نفسه.



❖ تنبيهات

خلال عملية الترقية:

✓ لا تقم بسحب محرك الأقراص USB من جهاز التلفاز.

✓ لا تقم بفصل سلك الكهرباء.

✓ لا تقم بإيقاف تشغيل جهاز التلفاز.



❖ تحذير

سوف تسبب عملية سحب محرك الأقراص USB من جهاز التلفاز أو فصل الكهرباء خطأ في برنامج التشغيل أو فشل في اللوحة الرئيسية. لا يتم تغطية أخطاء برنامج التشغيل وفشل اللوحة الرئيسية في سياسة الضمان لدى شركة سامسونج.

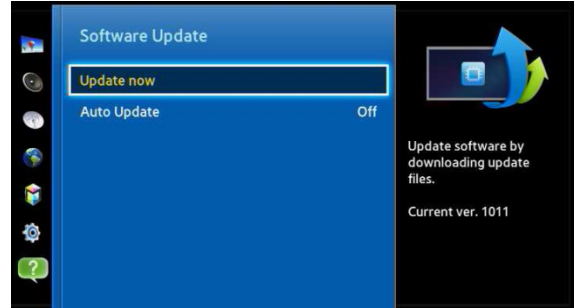
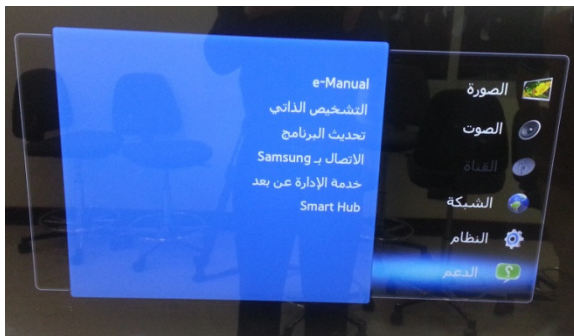
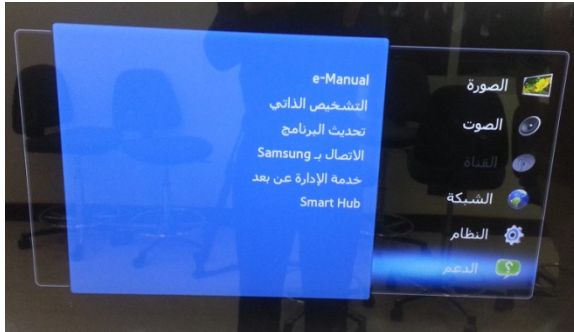
❖ كيف تتم عملية ترقية برنامج التشغيل عن طريق الإنترنت؟

1. قم بتشغيل جهاز التلفاز.

2. تأكد أن جهاز التلفاز متصل بالشبكة باستخدام فحص حالة الشبكة "Network Status Test".

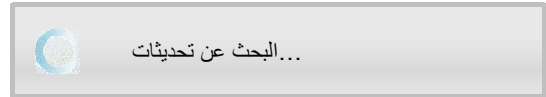


3. اضغط على زر القائمة "Menu"، ثم اضغط على خاصية الدعم "Support" ثم تحديث البرنامج "Software Update"، ثم اضغط على التحديث الآن "Update Now".

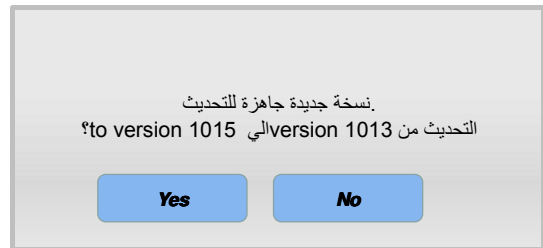


4. ستظهر رسالة التحقق من وجود

التحديثات "Checking for updates".



5. إذا عثر التلفاز على إصدار أحدث لبرنامج التشغيل، سيطلب منك جهاز التلفاز التحديث للإصدار الأحدث. انقر على كلمة نعم "Yes".



6. سيبدأ جهاز التلفاز بعملية التحديث. وعندما تكتمل

عملية ترقية برنامج التشغيل، سينطفئ جهاز التلفاز ثم سيشغل مرة أخرى من تلقاء نفسه.

