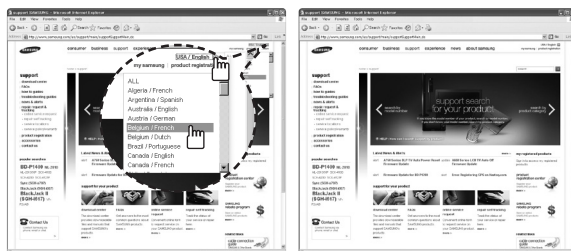


Advanced Software Upgrade Guide

➤ The appearance of the TV and the remote control may differ depending on your TV model.

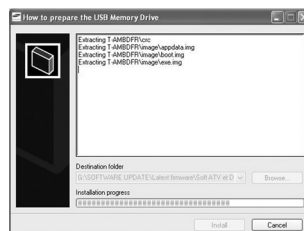
1 Downloading the software.

- ✓ Download new S/W on-line (www.samsung.com/support/download)
 - Connect to www.samsung.com and press the button at the top right to move to the website for the corresponding country.



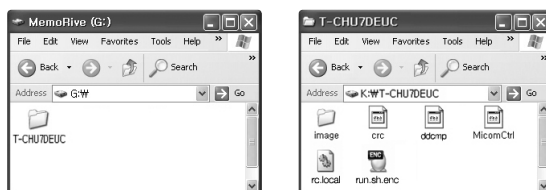
- ✓ How to prepare the USB Memory Drive

1. Save the firmware file from 'Samsung.com' onto your computer.
2. Connect the USB Memory Drive to the USB port of your PC. Copy the file onto the USB Memory Drive.
3. Go to the USB Memory Drive and then double click the file.
4. Press the 'Install' button.
5. Unzipping is in progress and the program will close automatically when the installation is complete.
6. A folder containing the firmware files has been added to the USB memory drive.
7. Safely disconnect the USB memory drive by right clicking the green check mark on the taskbar and then left click 'Safely Remove'.



Caution!!

The USB device should have only one folder.



2 Software upgrade for Samsung TV

1. Upgrade the software using the USB Memory Drive.
2. Please follow the step by step instructions below.
3. The side panel of the TV may not be the same as depicted fig 1 (TV Side Panel or TV Rear Panel).
Insert USB stick into USB slot.
 - ☑ The position and shape of USB port are different with models.
4. Power on the TV.
5. The TV will display fig 2 (Connecting to portable device).
 - ☑ If fig 2 is not displayed press the **MENU** button on the remote control. Using the up and down keys, select **Support**, then press the **ENTER** button.
6. Using the up and down keys on the remote control select **Software Upgrade** then press the **ENTER** button.
7. The TV will display fig 3 (Software Upgrade).
8. Using the up and down keys on the remote control select **By USB** then press the **ENTER** button.
9. A message will appear asking if you want to perform the firmware update. Select **OK** and then press the **ENTER** button on the remote control.
10. The firmware update will start. This should take 3 min to 5 min.
 - ⚠ **Caution!!**
Do not disconnect the USB drive during this step
Do not unplug the power cord or turn the TV off.
11. After completing the firmware update, the TV will turn off in 3seconds and turn back on.
12. It is safe to remove the USB Memory Drive after the TV turns on.

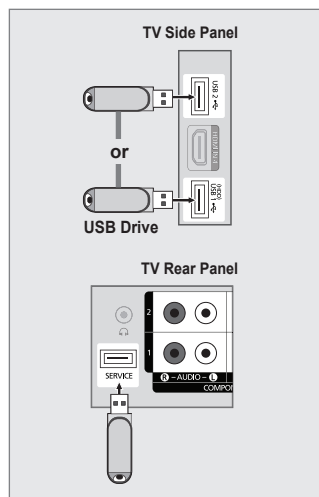


Figure 1: TV Panel



Figure 2: Connecting to portable device

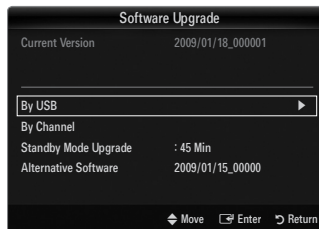


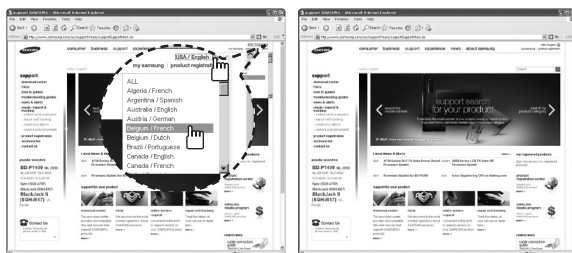
Figure 3: Software Upgrade

高级软件升级指南

➤ 电视和遥控器的外观可能会与您使用的型号不同。

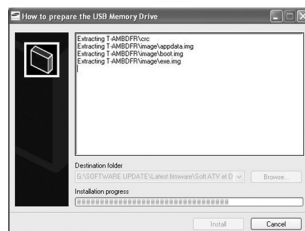
1 下载软件。

- ✓ 访问 www.samsung.com/support/download 下载最新的软件
- 打开 www.samsung.com，然后按右上角的按钮转至相应国家或地区的站点。

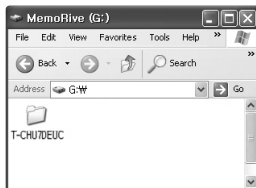


✓ 准备 USB 存储驱动器






1. 将从“Samsung.com”上的固件文件保存到您的计算机上。
2. 将 USB 存储驱动器连接至 PC 上的 USB 端口。将文件复制到 USB 存储驱动器上。
3. 转到 USB 存储驱动器，然后双击该文件。
4. 按“安装”按钮。
5. 程序将会解压，并在完成安装后自动关闭。
6. USB 存储驱动器中将会增加一个包含固件文件的文件夹。
7. 右键单击任务栏上的绿色复选标记，然后单击“安全移除”，以安全断开 USB 存储驱动器。



注意！
USB 设备应当只有一个文件夹。



2 三星电视软件升级

1. 使用 USB 存储驱动器升级软件。
2. 请遵照以下步骤说明。
3. 电视的侧面板可能与图 1 所示的面板（电视侧面板或电视背面板）有所不同。
将 USB 记忆棒插入 USB 插槽。
☒ USB 端口的位置和形状因型号而异。
4. 打开电视。
5. 电视将显示图 2（连接至便携设备）。
☒ 如果未显示图 2，请按遥控器上的 **MENU** 按钮。
使用向上和向下按键选择支持，然后按 **ENTER**  按钮。
6. 使用遥控器上的向上和向下按键选择 **软件升级**，然后按 **ENTER**  按钮。
7. 电视将显示图 3（软件升级）。
8. 使用遥控器上的向上和向下按键选择 **从USB下载**，然后按 **ENTER**  按钮。
9. 将会显示一条消息，询问您是否执行固件更新。选择 **确定**，然后按遥控器上的 **ENTER**  按钮。
10. 固件更新将开始进行。这需要 3 到 5 分钟的时间。
 **注意！！**
请勿在此步骤进行过程中断开 USB 驱动器。
请勿拔出电源线或关闭电视。
11. 完成固件更新后，电视将在 3 秒后关闭并重新打开。
12. 电视打开后即可安全移除 USB 存储驱动器。

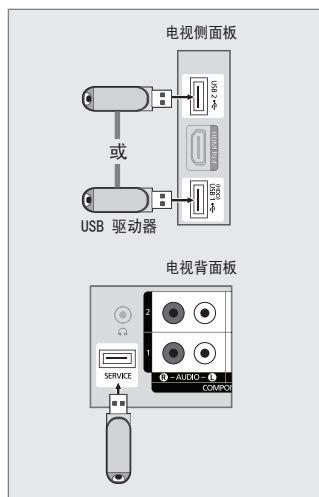


图 1：电视面板



图 2：连接至便携设备



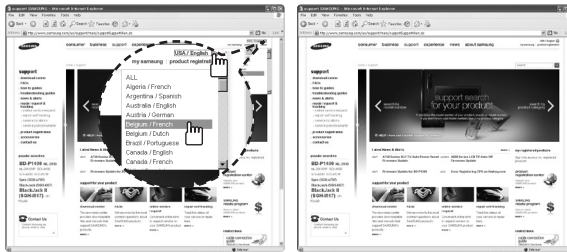
图 3：软件升级

คู่มือการอัปเดตซอฟต์แวร์ขั้นสูง

- รูปลักษณ์ของ TV และรีโมทคอนโทรลอาจแตกต่างกัน ทั้งนี้ขึ้นอยู่กับรุ่นของ TV

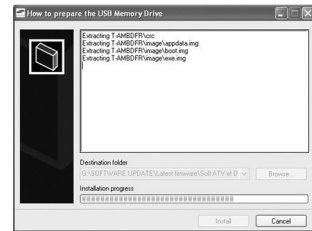
1 การดาวน์โหลดซอฟต์แวร์

- ✓ ดาวน์โหลดซอฟต์แวร์ใหม่ออนไลน์ (www.samsung.com/support/download)
 - เชื่อมต่อกับ www.samsung.com และกดปุ่มที่มุมขวาบนเพื่อเข้าสู่เว็บไซต์สำหรับแต่ละประเทศ



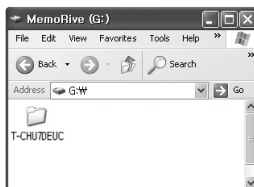
- ✓ วิธีเตรียมไดรฟ์หน่วยความจำ USB

1. บันทึกไฟล์เฟิร์มแวร์จาก 'Samsung.com' ลงในคอมพิวเตอร์ของคุณ
2. ต่อไดรฟ์หน่วยความจำ USB เข้ากับพอร์ต USB ของคอมพิวเตอร์
คัดลอกไฟล์ลงในไดรฟ์หน่วยความจำ USB
3. ไปที่ไดรฟ์หน่วยความจำ USB และดับเบิลคลิกไฟล์
4. กดปุ่ม 'Install'
5. การคลายซิปอยู่ระหว่างทำงานและโปรแกรมจะปิดโดยอัตโนมัติเมื่อการติดตั้งเสร็จสมบูรณ์
6. โฟลเดอร์ที่มีไฟล์เฟิร์มแวร์ถูกเพิ่มลงในไดรฟ์หน่วยความจำ USB แล้ว
7. ถอดไดรฟ์หน่วยความจำ USB อย่างปลอดภัย ด้วยการคลิกขวาที่เครื่องหมายลูกศรชี้ขวาที่ Taskbar และคลิกที่ 'Safely Remove'



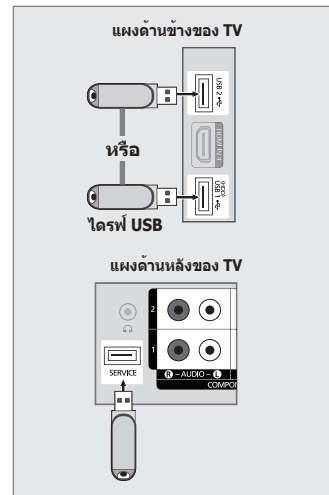
ข้อควรระวัง!!

อุปกรณ์ USB ควรมีเพียงโฟลเดอร์เดียว

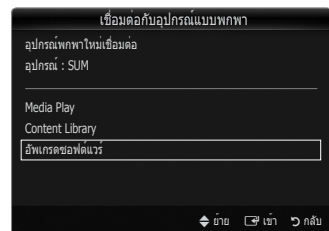


2 การอัปเดตซอฟต์แวร์สำหรับ Samsung TV

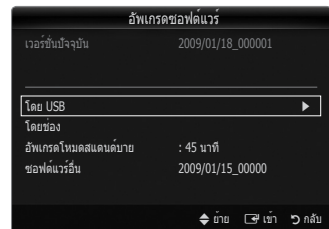
1. อัปเดตซอฟต์แวร์โดยใช้ไดรฟ์หน่วยความจำ USB
2. โปรดปฏิบัติตามคำแนะนำที่ละขั้นตอนด้านล่างนี้
3. แผลด้านข้างของ TV อาจไม่เหมือนกับที่แสดงในภาพ 1 (แผลด้านข้างของ TV หรือแผลด้านหลังของ TV)
ใส่หน่วยความจำ USB ในสล็อต USB
☒ ตำแหน่งและรูปร่างของพอร์ต USB ในแต่ละรุ่นอาจแตกต่างกัน
4. เปิด TV
5. TV จะแสดงภาพ 2 (การเชื่อมต่อกับอุปกรณ์พกพา)
☒ ถ้าภาพ 2 ไม่ปรากฏ ให้กดปุ่ม **MENU** ที่รีโมทคอนโทรล
ใช้ปุ่มขึ้นและลงเพื่อเลือกการสนับสนุน จากนั้นกดปุ่ม **ENTER**
6. ใช้ปุ่มขึ้นและลงบนรีโมทคอนโทรลเพื่อเลือก **อัปเดตซอฟต์แวร์** จากนั้นกดปุ่ม **ENTER**
7. TV จะแสดงภาพ 3 (การอัปเดตซอฟต์แวร์)
8. ใช้ปุ่มขึ้นและลงบนรีโมทคอนโทรลเพื่อเลือก **โดย USB** จากนั้นกดปุ่ม **ENTER**
9. เครื่องจะแสดงข้อความเพื่อถามว่าคุณต้องการอัปเดตเฟิร์มแวร์หรือไม่ เลือก **ตกลง** จากนั้นกดปุ่ม **ENTER** บนรีโมทคอนโทรล
10. การอัปเดตเฟิร์มแวร์จะเริ่มต้น การทำงานควรใช้เวลา 3 ถึง 5 นาที
 ขอควรระวัง!!
โปรดอย่าถอดไดรฟ์ USB ระหว่างขั้นตอนนี้
อย่าถอดปลั๊กหรือปิด TV
11. หลังจากการอัปเดตเฟิร์มแวร์เสร็จแล้ว TV จะปิดภายใน 3 วินาที และเปิดดังเดิม
12. คุณสามารถถอดไดรฟ์หน่วยความจำ USB ได้หลังจากที่ TV เปิด



ภาพ 1: แผล TV



ภาพ 2: การเชื่อมต่อกับอุปกรณ์พกพา



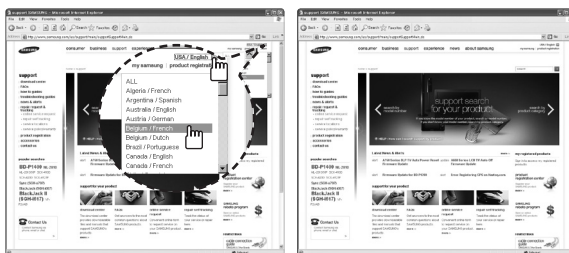
ภาพ 3: การอัปเดตซอฟต์แวร์

Tài liệu hướng dẫn nâng cấp phần mềm cao cấp

➤ Hình vẽ của tivi và bộ điều khiển từ xa sẽ khác với tivi của bạn.

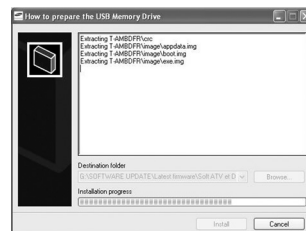
1 Tải phần mềm.

- ✓ Tải về phần mềm trực tuyến mới nhất (www.samsung.com/support/download)
 - Vào trang web www.samsung.com và nhấn nút ở phía trên bên phải của trang web để chọn quốc gia tương ứng.



- ✓ Cách chuẩn bị thẻ nhớ USB

1. Lưu tập tin của phần mềm firmware từ trang web 'Samsung.com' vào máy tính của bạn.
2. Gắn thẻ nhớ USB vào cổng USB trên máy tính. Sao chép tập tin vào thẻ nhớ USB.
3. Vào thẻ nhớ USB rồi sau đó nhấp đôi vào tập tin.
4. Nhấn nút 'Cài đặt'.
5. Hệ thống đang giải nén và khi cài đặt xong, cửa sổ chương trình sẽ tự động đóng lại.
6. Thư mục chứa các tập tin của phần mềm firmware sẽ được chép vào thẻ nhớ USB.
7. Rút thẻ nhớ USB khỏi máy tính một cách an toàn bằng cách nhấp phải vào mũi tên xanh trên thanh tác vụ rồi sau đó nhấp 'Safely Remove'.



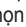




Chú ý!!

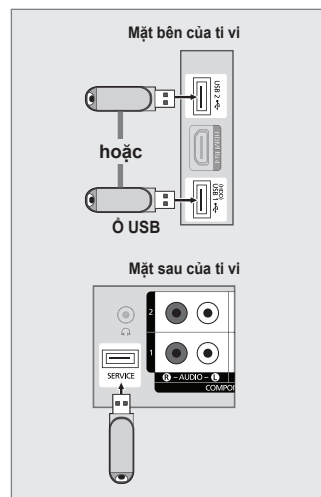
Chỉ nên tạo duy nhất một thư mục trong thẻ nhớ USB.



2 Nâng cấp phần mềm cho ti vi Samsung

1. Nâng cấp phần mềm bằng thẻ nhớ USB.
2. Vui lòng làm theo hướng dẫn chi tiết bên dưới.
3. Mặt bên của ti vi có thể không giống với hình 1 (mặt bên hoặc mặt sau của ti vi). Gắn thẻ USB vào khe USB.
 - ☑ Vị trí và hình dạng của cổng USB không giống với mẫu sản phẩm.
4. Bật ti vi lên.
5. Ti vi sẽ hiển thị hình 2 (Kết nối với thiết bị di động).
 - ☑ Nếu hình 2 không được hiển thị, thì vui lòng nhấn nút **MENU** trên bộ điều khiển từ xa. Dùng các phím mũi tên lên và xuống để chọn hỗ trợ rồi sau đó nhấn nút **ENTER** .
6. Dùng các phím mũi tên lên và xuống trên bộ điều khiển từ xa để chọn **Nâng cấp phần mềm** rồi sau đó nhấn nút **ENTER** .
7. Ti vi sẽ hiển thị hình 3 (Nâng cấp phần mềm).
8. Dùng các phím mũi tên lên và xuống trên bộ điều khiển từ xa để chọn **Bảng USB** rồi sau đó nhấn nút **ENTER** .
9. Thông điệp sẽ xuất hiện để hỏi xem bạn muốn cập nhật phần mềm firmware không. Chọn **OK** rồi sau đó nhấn nút **ENTER**  trên bộ điều khiển từ xa.
10. Tiến trình cập nhật phần mềm firmware sẽ được bắt đầu. Tiến trình này sẽ mất 3 đến 5 phút.

 **Chú ý!!**
 Không được rút USB khi đang cập nhật phần mềm. Không được ngắt nguồn hoặc tắt ti vi.
11. Sau khi cập nhật xong phần mềm firmware, ti vi sẽ tự động tắt trong vòng 3 giây rồi sau đó sẽ bật trở lại.
12. Rút thẻ nhớ USB sau khi ti vi được mở trở lại sẽ an toàn hơn.



Hình 1: Mặt bên của ti vi



Hình 2: Kết nối với thiết bị di động



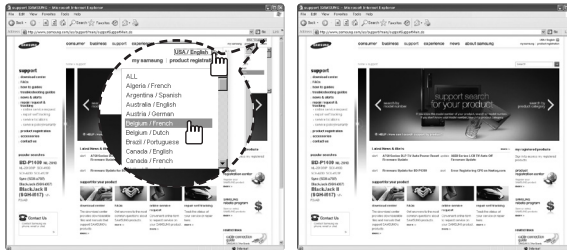
Hình 3: Nâng cấp phần mềm

Panduan Upgrade Perangkat Lunak Lanjutan

➤ Tampilan TV dan remote control mungkin berbeda tergantung pada model TV Anda.

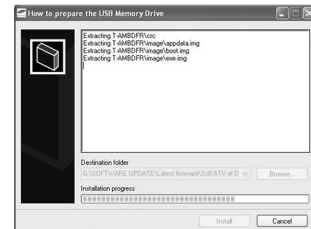
1 Men-download perangkat lunak.

- ✓ Download S/W baru secara online (www.samsung.com/support/download)
 - Kunjungi www.samsung.com lalu tekan tombol di sudut kanan atas untuk beralih ke situs web untuk negara yang sesuai.



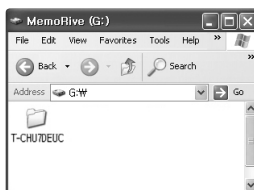
- ✓ Cara menyiapkan Drive Memori USB

1. Simpan file firmware dari 'Samsung.com' ke komputer Anda.
2. Sambungkan Drive Memori USB ke port USB pada PC Anda. Salin file tersebut ke Drive Memori USB.
3. Buka Drive Memori USB lalu klik dua kali file tersebut.
4. Tekan tombol 'Instal'.
5. File zip akan dibuka dan program akan ditutup secara otomatis setelah penginstalan selesai.
6. Folder yang berisi file firmware telah ditambahkan ke drive memori USB.
7. Lepaskan drive memori USB secara aman dengan mengklik kanan tanda centang hijau pada taskbar lalu klik kiri 'Lepaskan Secara Aman'.


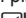




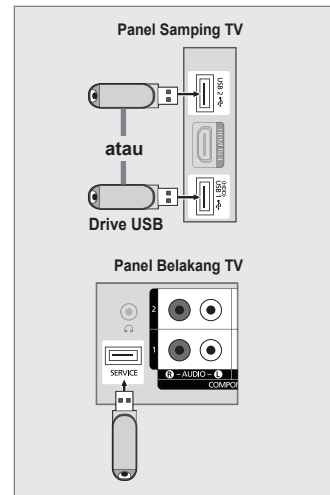
Perhatian!!

Perangkat USB harus memiliki hanya satu folder.

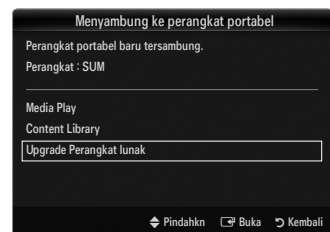


2 Upgrade perangkat lunak untuk TV Samsung

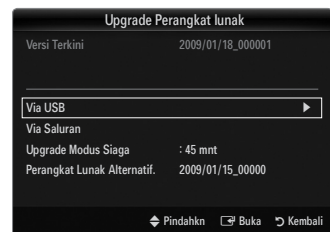
1. Upgrade perangkat lunak menggunakan Drive Memori USB.
2. Ikuti petunjuk langkah demi langkah di bawah ini.
3. Panel samping TV mungkin tidak sama dengan pada gambar 1 (Panel Samping TV atau Panel Belakang TV). Masukkan stick USB ke dalam slot USB.
 - ☑ Posisi dan bentuk port USB berbeda-beda tergantung pada model.
4. Hidupkan TV.
5. TV akan menampilkan gambar 2 (Menyambung ke perangkat portabel).
 - ☑ Jika gambar 2 tidak ditampilkan tekan tombol menu **MENU** di remote control. Menggunakan tombol naik dan turun, pilih Dukungan, lalu tekan tombol **ENTER** .
6. Menggunakan tombol naik dan turun di remote control pilih **Upgrade Perangkat lunak** lalu tekan tombol **ENTER** .
7. TV akan menampilkan gambar 3 (Upgrade Perangkat Lunak).
8. Menggunakan tombol naik dan turun di remote control pilih **Via USB** lalu tekan tombol **ENTER** .
9. Pesan akan muncul menanyakan apakah Anda ingin melakukan upgrade firmware. Pilih **OK** lalu tekan tombol **ENTER**  di remote control.
10. Pembaruan firmware akan dimulai. Proses ini membutuhkan waktu 3 sampai 5 menit.
 - ⚠ **Perhatian!!**
Jangan lepaskan drive USB selama langkah ini.
Jangan cabut kabel listrik atau matikan TV.
11. Setelah pembaruan firmware selesai, TV akan dimatikan dalam 3 detik dan dihidupkan kembali.
12. Setelah TV hidup kembali aman untuk melepaskan Drive Memori USB.



Gambar 1: Panel TV



Gambar 2: Menyambung ke perangkat portabel



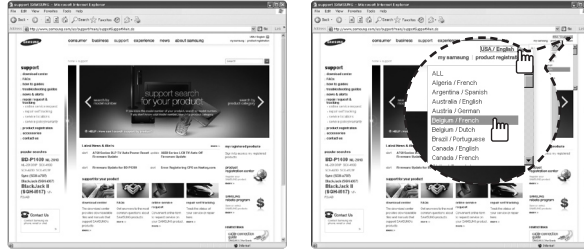
Gambar 3: Upgrade Perangkat Lunak

دليل ترقية البرامج المتقدم

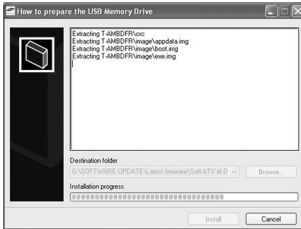
قد يختلف شكل التلفزيون وجهاز التحكم عن بُعد باختلاف طراز التلفزيون.

1 تنزيل البرامج.

- ✓ تنزيل S/W جديد عبر الإنترنت (www.samsung.com/support/download)
- قم بزيارة الموقع www.samsung.com ثم قم بالضغط على الزر الموجود بأعلى اليمين لينتقل موقع الويب للبلد المناسبة.



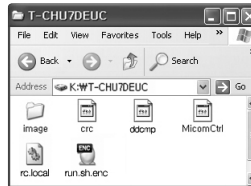
✓ كيفية إعداد محرك أقراص ذاكرة USB



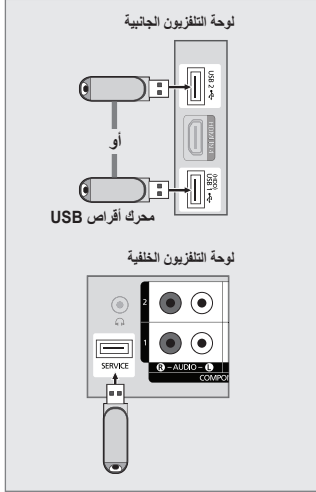
1. حفظ ملف البرامج الثابتة من الموقع 'Samsung.com' إلى الكمبيوتر.
2. توصيل "محرك أقراص ذاكرة USB" إلى منفذ USB الموجود بالكمبيوتر.
3. نسخ الملف إلى "محرك أقراص ذاكرة USB".
4. انتقل إلى "محرك أقراص ذاكرة USB" ثم انقر نقرًا مزدوجًا فوق الملف.
5. اضغط على الزر 'Install'.
6. يتم الآن فك الضغط وسيتم إغلاق البرنامج تلقائيًا عند اكتمال التنصيب.
7. تم إضافة مجلد يحتوي على ملفات البرامج الثابتة إلى محرك أقراص ذاكرة USB.
7. قم بإزالة محرك أقراص ذاكرة USB بأمان بواسطة النقر بزر الماوس الأيمن فوق علامة الاختيار باللون الأخضر الموجود بشرط المهام ثم انقر بزر الماوس الأيسر فوق 'إزالة بأمان'.

تنبيه!!

ينبغي أن يكون بجهاز USB مجلد واحد فقط.



2 ترقية البرامج لتلفزيون Samsung



الشكل 1: لوحة التلفزيون



الشكل 2: الاتصال بجهاز محمول



الشكل 3: ترقية البرامج

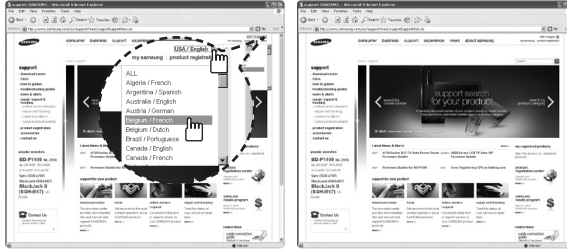
1. ترقية البرامج باستخدام محرك أقراص ذاكرة USB.
2. الرجاء اتباع الإرشادات الموجودة أدناه خطوة بخطوة.
3. قد لا تشابه اللوحة الجانبية بالتلفزيون بالشكل رقم 1 الموضح (لوحة التلفزيون الجانبية أو الخلفية). قم بإدخال عصا USB بداخل فتحة USB.
4. يختلف وضع منفذ USB وشكله باختلاف الطرازات.
5. قم بتشغيل التلفزيون.
6. يقوم التلفزيون بعرض الشكل رقم 2 (الاتصال بجهاز محمول).
7. إذا لم يتم عرض الشكل رقم 2، اضغط على الزر **MENU** الموجود بجهاز التحكم عن بُعد. يمكنك استخدام المفاتيح أعلى وأسفل وحدد الدعم ثم اضغط على الزر **ENTER**.
8. يمكنك باستخدام المفاتيح أعلى وأسفل بجهاز التحكم عن بُعد تحديد ترقية البرامج ثم اضغط على الزر **ENTER**.
9. سيقوم التلفزيون بعرض الشكل رقم 3 (ترقية البرامج).
10. يمكنك باستخدام المفاتيح أعلى وأسفل بجهاز التحكم عن بُعد تحديد باستخدام USB ثم اضغط على الزر **ENTER**.
11. ستظهر رسالة تقوم بسؤالك عما إذا كنت تريد إجراء تحديث للبرامج الثابتة. حدد موافق ثم اضغط على الزر **ENTER** بجهاز التحكم عن بُعد.
12. سيتم بدء تحديث البرامج الثابتة. ينبغي أن يستغرق هذا من 3 إلى 5 دقائق.
13. **Caution!!** لا تفصل محرك أقراص USB أثناء إجراء هذه الخطوة. لا تقم بفصل سلك الكهرباء أو إيقاف تشغيل التلفزيون.
14. بعد اكتمال تحديث البرامج الثابتة، سيتم إيقاف تشغيل التلفزيون خلال 3 ثوانٍ وإعادة تشغيله مرة أخرى.
15. من الآن إزالة "محرك أقراص ذاكرة USB" بعد تشغيل التلفزيون.

Gelişmiş Yazılım Güncelleme Kılavuzu

➤ TV'nin ve uzaktan kumandanın görünümü TV modeline bağlı olarak farklılık gösterebilir.

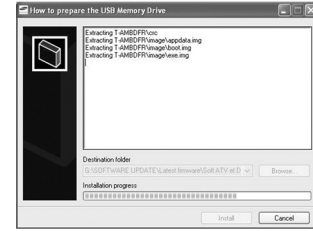
1 Yazılımın indirilmesi.

- ✓ Yeni yazılımı çevrimiçi indirin (www.samsung.com/support/download)
 - www.samsung.com adresine bağlanın ve karşılık gelen ülkenin web sitesine gitmek için sağ üstteki düğmeye basın.



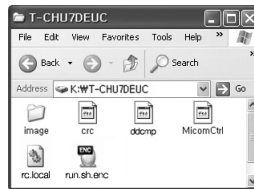
- ✓ USB Bellek Sürücüsünün hazırlanması

1. Ürün yazılımı dosyasını 'Samsung.com' adresinden bilgisayarınıza kaydedin.
2. USB Bellek Sürücüsünü PC'nizin USB bağlantı noktasına bağlayın. Dosyayı USB Bellek Sürücüsüne kopyalayın.
3. USB Bellek Sürücüsüne gidin ve ardından dosyayı çift tıklayın.
4. 'Yükle' düğmesine basın.
5. Dosya çıkarma işlemi devam ediyor ve program kurulumu tamamlandığında program otomatik olarak kapanacak.
6. Ürün yazılımı dosyalarını içeren bir klasör USB bellek sürücüsüne eklenmiştir.
7. Görev çubuğundaki yeşil onay işaretini sağ tıklayıp 'Güvenle Kaldır' seçeneğini seçerek USB bellek sürücüsünü güvenli çıkarın.








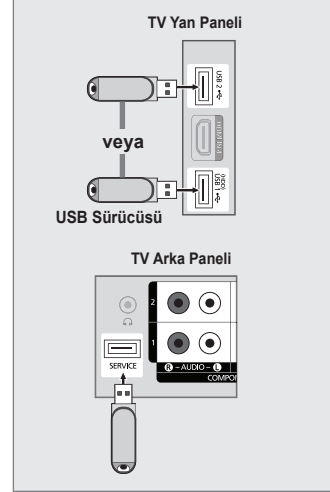
Dikkat!!

USB aygıtında yalnızca bir klasör olmalıdır.

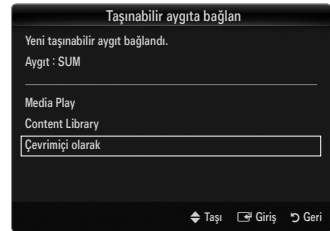


2 Samsung TV için Yazılım yükseltme

1. Yazılımı USB Bellek Sürücüsünü kullanarak yükseltin.
2. Lütfen aşağıdaki adım adım talimatlarını uygulayın.
3. TV'nin yan paneli şekil 1'de (TV Yan Paneli veya TV Arka Paneli) gösterilenin aynısı olmayabilir. USB çubuğunu USB bağlantı noktasına takın.
☒ USB bağlantı noktasının konumu ve şekli modellere göre farklılık gösterir.
4. TV'yi açın.
5. TV şekil 2'yi görüntüler (Taşınabilir aygıtı bağlama).
☒ Şekil 2 görüntülenmezse, uzaktan kumanda da **MENU** düğmesine basın. Yukarı ve aşağı tuşlarını kullanarak, destek seçeneğini seçin ve ardından **ENTER**  düğmesine basın.
6. Uzaktan kumandadaki yukarı ve aşağı tuşlarını kullanarak, **Çevrimiçi olarak** seçeneğini seçin ve ardından **ENTER**  düğmesine basın.
7. TV şekil 3'i görüntüler (Yazılım Yükseltme).
8. Uzaktan kumandadaki yukarı ve aşağı tuşlarını kullanarak, **Yazılım Yükseltme** seçeneğini seçin ve ardından **ENTER**  düğmesine basın.
9. Güvenlik duvarı güncellemesini gerçekleştirmek isteyip istemediğinizi soran bir mesaj belirecektir. **Tamam** seçeneğini seçin ve ardından uzaktan kumandadaki **ENTER**  düğmesine basın.
10. Güvenlik duvarı güncellemesi başlayacak. Bu 3 ila 5 dakika alır.
 **Dikkat!!**
Bu adım süresince USB sürücüsünün bağlantısını kesmeyin.
Fişi çıkarmayın veya TV'yi kapatmayın.
11. Güvenlik duvarı güncellemesi tamamlandığında, TV 3 saniye içinde kapanacaktır ve geri açılacaktır.
12. TV açıldıktan sonra USB Bellek Sürücüsünü çıkarmak güvenlidir.



Şekil 1: TV Paneli



Şekil 2: Taşınabilir aygıtı bağlama



Şekil 3: Yazılım Yükseltme