

SAMSUNG



BN68-07567L-00

Quick Setup Guide

SBB-SS08E

- The colour and the appearance may differ depending on the product, and the specifications are subject to change without prior notice to improve the performance.
- Download the user manual from the website for further details. <http://www.samsung.com/displaysolutions>

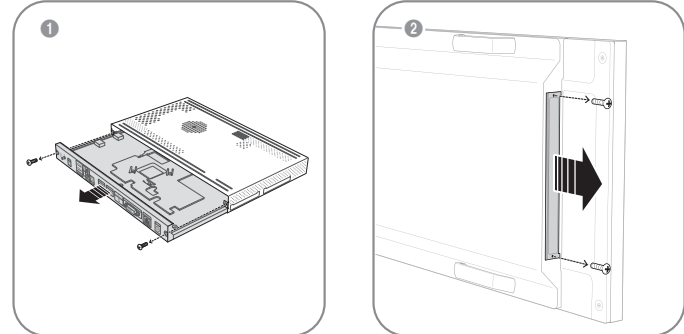
Checking the Components

(1) Quick Setup Guide (2) Warranty card (Not available in some locations) (3) Regulatory guide (4) Power cord (5) Batteries (Not available in some locations) (6) Remote Control (7) HDMI-DVI cable (8) DC power adapter (9) External IR cable (10) Velcro

Contact the vendor where you purchased the product if any components are missing. Components may differ in different locations.

Attaching the Signage Player Box

Check the correct attachment area for the Signage Player Box on the back of the display device.

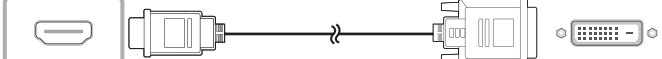


Uncover the Signage Player Box.

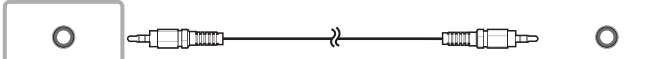
Uncover the area where the Signage Player Box will be attached on the back of the display device.

Connecting and Using a Source Device

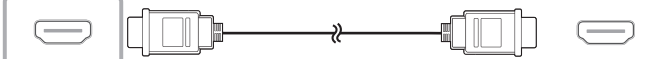
Connecting to a PC
HDMI IN 1, HDMI IN 2



AUDIO IN

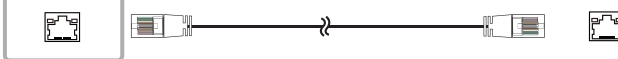


HDMI IN 1, HDMI IN 2



Connecting the LAN Cable

RJ45



- Use Cat7*(STP Type) cable for the connection.
- *Shielded Twist Pair

Contact SAMSUNG WORLD WIDE

Web site: <http://www.samsung.com>

Country	Customer Care Centre
AUSTRIA	0800-SAMSUNG (0800-7267864)
BELGIUM	02-201-24-18
BOSNIA	055 233 999
BULGARIA	0800 111 31, Безплатна телефонна линия
CROATIA	072 726 786
CYPRUS	8009 4000 only from landline, toll free
CZECH	800 - SAMSUNG (800-726786) Samsung Electronics Czech and Slovak, s.r.o. V Parku 2343/24, 148 00 - Praha 4
DENMARK	70 70 19 70
IRE	0818 717100
ESTONIA	800-7267
FINLAND	030-6227 515
FRANCE	01 48 63 00 00

Troubleshooting Guide

Issues	Solutions
The screen keeps switching on and off.	Check the cable connection between the product and PC, and ensure the connection is secure.
No Cable Connected is displayed on the screen.	Check that the product is connected correctly with a cable. Check that the device connected to the product is powered on.

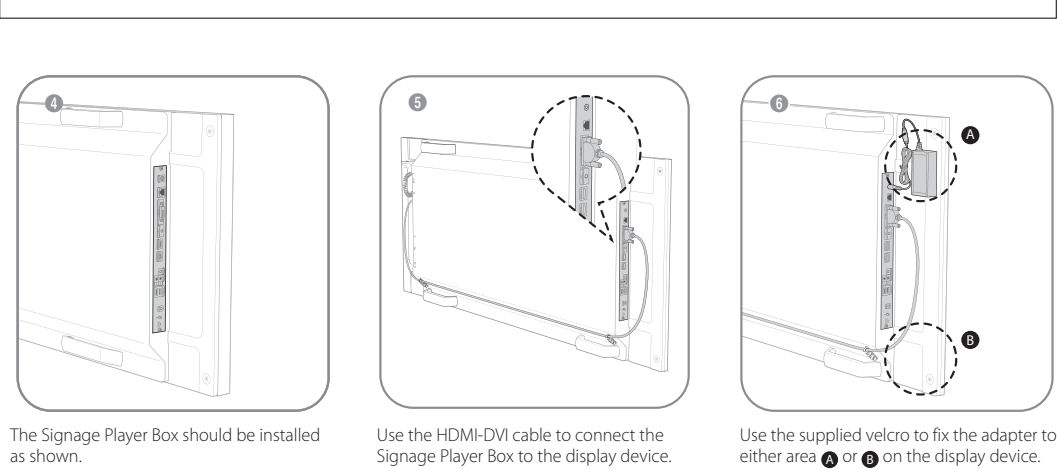
Specifications

Model Name	SBB-SS08E
Dimensions (W x H x D)	With Holder 321.6 x 203.4 x 35.1 mm Without Holder 312.4 x 194.2 x 32.4 mm
Weight	1.3 kg
Synchronization	Horizontal Frequency 30 ~ 90 kHz Vertical Frequency 24 ~ 75 Hz
Resolution	Optimum Resolution 1920 x 1080 @ 60 Hz Maximum Resolution 1920 x 1080 @ 60 Hz
Power Supply	AC 100 to 240 VAC (+/- 10%), 60 / 50 Hz ± 3 Hz Refer to the label at the back of the product as the standard voltage can vary in different countries.
Environmental considerations	Operating Temperature : 0 °C - 40 °C (32 °F - 104 °F) / Humidity : 10% ~ 80%, non-condensing Storage Temperature : -20 °C - 45 °C (-4 °F - 113 °F) / Humidity : 5% ~ 95%, non-condensing
Supported models	UDE-A, UDE-B, UDE-C

- This is a class A product. In a domestic environment this product may cause radio interference in which case the user may be required to take adequate measures.
- For information on Samsung's environmental commitments and product-specific regulatory obligations, e.g. REACH, WEEE, Batteries, visit http://www.samsung.com/uk/aboutsamsung/samsungelectronics/corporatecitizenship/data_corner.html



The terms HDMI and HDMI High-Definition Multimedia Interface, and the HDMI Logo are trademarks or registered trademarks of HDMI Licensing LLC in the United States and other countries.



The Signage Player Box should be installed as shown.

Use the HDMI-DVI cable to connect the Signage Player Box to the display device.

Use the supplied velcro to fix the adapter to either area 1 or 2 on the display device.

[Български

Кратко ръководство за инсталиране

- Цветът и обликът могат да се различават в зависимост от продукта, а спецификациите подкрепят на промяна без предизвестие с отглед подпокриване на работата.
- Изгледете Ръководството за потребителя от уебсайта за допълнителна информация.

Проверка на компонентите

(1) Кратко ръководство за инсталиране (2) Гаранционна карта (не се предлага на някои места) (3) Регулаторно ръководство (4) Захранва кабел (5) Батерии (не се предлагат на някои места) (6) Дистанционно управление (7) HDMI-DVI кабел (8) Кабел за DC адаптер (9) Външен IR кабел (10) Велкро лента

Свържете се с продавача, от който сте закупили продукта, ако откриете липсващи компоненти. Възможно е компонентите да са различни за различните региони.

Поставяне на кутията на плейъра Signage

- Проверете точното място за поставяне на кутията на плейъра Signage на задната страна на устройството с дисплей.
- 1 Освободете кутията на плейъра Signage.
 - 2 Освободете пространството, където кутията на плейъра Signage ще бъде поставена, на задната страна на устройството с дисплей.
 - 3 Нанесете кутията на плейъра Signage по посока на стрелката, след това фиксирайте кутията, като използвате винтове.
 - 4 Кутията на плейъра Signage трябва да се монтира, както е показано.
 - 5 Използвайте HDMI-DVI кабела, за да свържете кутията на плейъра Signage към устройството с дисплей.
 - 6 Използвайте доставената велкро лента, за да закрепите адаптера или към зона 1 или към 2 върху устройството с дисплей.

Свързване и използване на външно устройство

- Викнете описаниите на предходната страница.
- За връзката използвайте кабел Cat 7 (тип *STP).
- *Екранирана усукана двойка.

Свързване към MDC

За подробности относно използването на програмата MDC, след инсталирането ѝ направяете справка в Help (Помощ). Програмата MDC можете да намерите на уеб сайта.

Ръководство за отстраняване на неизправности

Проблеми	Решения
Екранът непрекъснато се включва и изключва.	Проверете кабелната връзка между продукта и компютъра и се уверете, се връзката е сигурна.
На екрана се показва No Cable Connected .	Проверете дали продуктът текущо е свързан с кабел. Проверете дали устройството, свързано към продукта е включено.

- Това е продукт от клас A. В битова среда този продукт може да причинява радиосмущения и в този случай може да се изисква от потребителя да вземе адекватни мерки.
- За информация относно ангажираните към околната среда и спецификациите за продукта регулаторни задължения на Samsung, например директивите REACH, WEEE, директивата за батериите, посетете http://www.samsung.com/uk/aboutsamsung/samsungelectronics/corporatecitizenship/data_corner.html

[Hrvatski

Kratki vodič za postavljanje

- Boja i izgled mogu se razlikovati ovisno o proizvodu, a specifikacije su podložne promjeni radi poboljšanja performansi bez prethodne obavijesti.
- Dodatne informacije nalaze se u korisničkom priručniku koji možete preuzeti s web-mjesta.

Provjera komponenti

(1) Kratki vodič za postavljanje (2) Kartica jamstvo (Nije dostupno na nekim lokacijama) (3) Priručnik s regulatornim podacima (4) Kabel za napajanje (5) Baterije (Nije dostupno na nekim lokacijama) (6) Daljinski upravljač (7) HDMI-DVI kabel (8) DC adapter za napajanje (9) Vanjski kabel IR (10) Samoljepljiva traka

Ako neke komponente nedostaju, obratite se dobavljaču kod kojeg ste kupili proizvod. Komponente se mogu razlikovati na različitim lokacijama.

Postavljanje kućišta uređaja za reprodukciju Signage

- Provjerite kako se točno postavlja kućište uređaja za reprodukciju Signage na stražnji dio uređaja za prikazivanje.
- 1 Skinite kućište uređaja za reprodukciju Signage.
 - 2 Očistite područje gdje će se kućište uređaja za reprodukciju Signage pričvrstiti za stražnji dio uređaja za prikazivanje.
 - 3 Gurnite kućište uređaja za reprodukciju Signage u smjeru strelica i zatim ga pričvrstite vijcima.
 - 4 Kućište uređaja za reprodukciju Signage treba stajati kako je prikazano na slici.
 - 5 Upotrijebite kabel HDMI-DVI kako biste povezali kućište uređaja za reprodukciju Signage s uređajem za prikazivanje.
 - 6 Upotrijebite isporučenu samoljepljivu traku kako biste pričvrstili prilagodnik na obje strane 1 ili 2 na uređaj za prikazivanje.

Priključivanje i korištenje uređaja koji je izvor signala

- Pročitajte opise na prethodnoj stranici.
- Za vezu koristite kabel kategorije 7 (vrste STP*).
- *Oklopljene upredene parice.

Povezivanje s MDC-om

Informacije o korištenju MDC programa potražite u datotekama pomoći nakon instalacije programa. MDC program dostupan je na web-mjestu.

Vodič za rješavanje problema

Problemi	Rješenja
Zaslon se neprestano uključuje i isključuje.	Provjerite kabel koji povezuje proizvod i računalo kako biste ustanovili je li dobro priključen.
No Cable Connected se prikazuje na zaslonu.	Provjerite je li proizvod pravilno povezan pomoću kabela. Provjerite je li uređaj povezan s proizvodom uključen.

- Ovo je proizvod razreda A. U unutrašnjem okruženju ovaj proizvod može uzrokovati radijsku interferenciju koju će korisnik morati ukloniti poduzimanjem odgovarajućih mjera.
- Informacije o Samsungovom zalaganju za zaštitu okoliša i poštivanje regulatornih obaveza kojima podliježu pojedini proizvodi, npr. REACH, WEEE, baterije, pronađite na mrežnom mjestu http://www.samsung.com/uk/aboutsamsung/samsungelectronics/corporatecitizenship/data_corner.html

[Eesti keel

Kiirjuhend

- Värv ja välismu võivad tootest olenevalt varieeruda, samuti võidakse tehnilisi andmeid jõudluse parandamise eesmärgil eelneva etteatamisteta muuta.
- Lisateabe saamiseks laadige kodulehel alla kasutusjuhend.

Komponentide kontrollimine

(1) Kiirjuhend (2) Garantikaart (Pole saadaval osades piirkondades) (3) Normatiivne juhend (4) Toitejuhe (5) Patast (Ei saavatav jallain aluella) (6) Kaukosäädin (7) HDMI-DVI-kaabel (8) Alalisvooluadapter (9) Väline IR-kaabel (10) Tarranauha

Kui mõni komponent on puudu, võtke ühendust edasimüüjaga, kellelt toote ostsite.

Signage'i mängijakasti ühendamine

- Kontrollige kuvaseadme tagaosa Signage'i mängijakasti õiget ühendusa.
- 1 Vabastage Signage'i mängijakast.
 - 2 Vabastage ala, kuhu Signage'i mängijakast kuvaseadme tagaosa ühendatakse.
 - 3 Lükake Signage'i mängijakasti noolega näidatud suunas, seejärel kinnitage see kruvidega.
 - 4 Signage'i mängijakast tuleb paigaldada, nagu on näidatud.
 - 5 Kasutage HDMI-DVI-i kaablit, et ühendada Signage'i mängijakast kuvaseadmega.
 - 6 Kinnitage adapter kaasasoleva takjapaela abil kuvaseadme alale 1 või 2.

Allikaseadme ühendamine ja kasutamine

- Vaadake eelmisel lehel olevaid kirjeldusi.
- Kasutage ühendamiseks kaablit Cat 7 (*STP-tüüpi).
- *Shielded Twist Pair – varjestatud keerdpaarjuhe.

Ühenduse loomine rakendusega MDC

Lisateavet MDC programmi kasutamise kohta saate vaadata pärast programmi installimist joitset Spikker. MDC program on saadaval veebisaidil.

Törkeotsingu juhend

Probleemid	Lahendused
Ekraan lülitub korduvalt sisse ja välja.	Kontrollige toote ja arvuti vahelise kaabli ühendust ja veenduge, et ühendus on kindel.
Ekraanil kuvatakse teade No Cable Connected .	Kontrollige, kas toode on kaabliga korralikult ühendatud. Kontrollige, kas tootega ühendatud seade on sisse lülitatud.

- See on A-klassi toode. Koduses keskkonnas võib see toode põhjustada radiohäireid, mille korral võib kasutajal olla vaja sobivaid meetmeid rakendada.
- Teabe saamiseks Samsungi keskkonnaga seotud panuse ja tootepoliitise regulatiivsete kohustuste, nagu REACH, WEEE ja akud, kohta külastage aadressi http://www.samsung.com/uk/aboutsamsung/samsungelectronics/corporatecitizenship/data_corner.html

[Čeština

Průručka pro rychlou instalaci

- Barva a vzhled se mohou lišit podle výrobku. Specifikace mohou být změněny bez předchozího upozornění za účelem zlepšení výkonu výrobku.
- Další podrobnosti naleznete v uživatelské příručce, kterou si můžete stáhnout z webu.

Kontrola příslušenství

(1) Příručka pro rychlou instalaci (2) Záruční list (V některých zemích není k dispozici) (3) Bezpečnostní pokyny a standardy (4) Napájecí šňůra (5) Baterie (V některých zemích není k dispozici) (6) Dálkový ovladač (7) Kabel HDMI-DVI (8) DC adapter napájení stejnosměrným proudem (9) Externí kabel IR (10) Suchý zip

V případě chybového příslušenství se obraťte na prodejce. Dodávané součásti se mohou lišit podle oblasti.

Připojení herní konzole Signage

- Zkontrolujte správnou oblast zapojení herní konzole Signage na zadní straně obrazovacieho zařízení.
- 1 Odhalte herní konzoli Signage.
 - 2 Na zadní straně obrazovacieho zařízení odhalte oblast, kde bude herní konzole Signage připojena.
 - 3 Zatlačte herní konzoli Signage ve směru šipky a zajistěte ji pomocí šroubů.
 - 4 Herní konzoli Signage nainstalujte podle nákrusu.
 - 5 Pro připojení herní konzole Signage k zobrazovacímu zařízení použijte kabel HDMI-DVI.
 - 6 K upravení adaptéru na libovolné místo 1 či 2 na zobrazovací zařízení použijte suchý zip.

Připojení a používání vstupních zařízení

- Podrobnosti naleznete v popisu na předchozí stránce.
- Pro připojení použijte kabel Cat 7 (typ STP*).
- *Stíněná kroucená dvojitlinka.

Připojení k aplikaci MDC

Podrobnosti o tom, jak používat program MDC, naleznete v nápovědě po dokončení instalace programu. Program MDC je dostupný na webu.

Průvodce odstraňováním potíží

Problémy	Řešení
Obrazovka se stále zapíná a vypíná.	Zkontrolujte propojení výrobku a počítače kabelem a ujistěte se, že je kabel řádně připojen.
Na obrazovce se zobrazuje zpráva Není připojen žádný kabel .	Zkontrolujte, zda je výrobek řádně připojen kabelem. Zkontrolujte, zda je připojené zařízení zapnulé.

- Jedná se o produkt třídy A. V domácním prostředí může tento produkt způsobovat vysokofrekvenční rušení a v takovém případě musí uživatel podniknout odpovídající opatření.
- Informace o závazcích společnosti Samsung vůči životnímu prostředí a regulačních povinnostech vztahujících se na produkt, např. REACH, WEEE, baterie, naleznete na webu http://www.samsung.com/uk/aboutsamsung/samsungelectronics/corporatecitizenship/data_corner.html

[Suomi

Pika-asetusopas

- Tuotteiden väri ja ulkoasu saattavat vaihdella ja teknisiä tietoja voidaan laitteen toiminnan parantamiseksi muuttaa ilman ennakkoilmoitusta.
- Saat lisätietoja lataamalla käyttöoppaan sivustosta.

Osien tarkistaminen

(1) Pika-asetusopas (2) Takuukortti (Ei saatavilla joillain alueilla) (3) Säädösopas (4) Virtajohto (5) Paristot (Ei saatavilla joillain alueilla) (6) Kaukosäädin (7) HDMI-DVI-kaapeli (8) Verkkolaite (9) Ulkoinen IR-kaapeli (10) Tarranauha

Jos pakkauksesta puuttuu jokin osa, ota yhteyttä siihen jälleenmyyjään, jolta ostat laitteen.

Ostat voivat olla erilaisia eri alueilla.

Signage-toistosovittimen kiinnittäminen

- Tarkista oikea kiinnitysalue Signage-toistosovittinta varten näyttölaitteen takaosasta.
- 1 Ota Signage-toistosovitin esiin.
 - 2 Paljasta alue, johon Signage-toistosovitin kiinnitetään näyttölaitteen takosaan.
 - 3 Työnä Signage-toistosovittinta nuolen suuntaisesti ja kiinnitä sovittin sitten ruuveilla.
 - 4 Signage-toistosovitin tulee asentaa kuvassa esitetyllä tavalla.
 - 5 Liitä HDMI-DVI-kaapelilla Signage-toistosovitin näyttölaitteeseen.
 - 6 Kiinnitä sovittin tarranauhalla alueelle 1 tai 2 näyttölaitteessa.

Lähdelaiteen kytkeminen ja käyttö

- Lue edellisellä sivulla olevat kuvaukset.
- Käytä kytkennässä Cat 7 (*STP) -kaapelia.
- *Shielded Twist Pair (suojattu, kierretty parikaapeli).

Yhteyden muodostaminen MDC:hen

Lisätietoja MDC-ohjelman käytöstä saat Ohjeesta ohjelman asentamisen jälkeen. MDC-ohjelma on saatavilla sivustosta.

Vianmääritysopas

Ongelmat	Ratkaisut
Näyttö menee itsestään päälle ja pois päältä.	Tarkista laitteen ja tietokoneen välisen johdon kytkentä ja varmista, että johto on kytketty tiukasti paikoilleen.
Kaapelia ei ole kytketty näkyvä näytöllä.	Tarkista, onko laitteen johto kytketty oikein. Tarkista, että laitteeseen kytketyn toisen laitteen virta on päällä.

- Tämä on luokan A tuote. Tämä tuote saattaa aiheuttaa radiohäiriöitä asuinympäristöissä, jolloin käyttäjä saattaa joutua tekemään korjaavia toimia.
- Tietoja Samsungin ympäristösuorauksista ja tuotekehittäisistä oikeudellisista velvoitteista, kuten REACH, WEEE ja akut, on osoitteessa http://www.samsung.com/uk/aboutsamsung/samsungelectronics/corporatecitizenship/data_corner.html

[Dansk

Hurtig opsætningsvejledning

- Farven og udsendet kan – afhængigt af produktet – være anderledes, og specifikationerne kan ændres uden forudgående varsel for at forbedre ydelesen.
- Download brugervejledningen fra hjemmesiden for yderligere detaljer.

Kontrol med komponenterne

(1) Hurtig opsætningsvejledning (2) Garantikort (ikke til rådighed visse steder) (3) Lovgivningsmæssig vejledning (4) Strømkabel (5) Batterier (ikke til rådighed visse steder) (6) Fjernbetjening (7) HDMI-DVI-kabel (8) Strømsadapter (9) Ekstern IR-kabel (10) Velcro

Kontakt forhandleren, hvor du købte produktet, hvis der mangler nogle komponenter. Komponenter kan variere på forskellige geografiske steder.

Tilslutning af Signage-afspilningsboksen

- Kontroller det korrekte tilslutningsområde for Signage-afspilningsboksen på bagsiden af skærmenheden.
- 1 Fritag Signage-afspilningsboksen.
 - 2 Fritag det område, hvor Signage-afspilningsboksen tilsluttes på bagsiden af skærmenheden.
 - 3 Skub Signage-afspilningsboksen i plens retning, og fastgør derefter boksen med skruerne.
 - 4 Signage-afspilningsboksen bør monteres som anvist.
 - 5 Anvend HDMI-DVI-kablet til at slutte Signage-afspilningsboksen til skærmenheden.
 - 6 Brug den medfølgende velcro til at fastgøre adapteren til enten område 1 eller 2 på skærmenheden.

Tilslutning og brug af en kildeenhed

- Der henvises til beskrivelserne på forrige side.
- Foretag tilslutningen ved hjælp af et Cat 7-kabel (*STP-typen).
- *Afskærmet, parsnøet kabel.

Tilslutning til MDC

Du kan finde oplysninger om brugen af MDC-programmet i hjælpen, når du har installeret programmet. MDC-programmet findes på webstedet.

Problem løsningsvejledning

Problemer	Løsninger
Skærmen bliver ved med at tænde og slukke.	Kontroller kabelforbindelsen mellem produktet og pc'en, og sørg for, at tilslutningen er sikker.
No Cable Connected vises på skærmen.	Kontroller, at produktet er tilsluttet korrekt med et kabel. Kontroller, at den enhed, der er sluttet til produktet, er tændt.

- Dette er et produkt i klasse A. I et hjemligt miljø kan dette produkt muligvis forårsage radiointerferens, hvilket betyder, at brugeren bliver nødt til at tage de fornødne forholdsretnelser.
- Du kan finde oplysninger om Samsungs miljømæssige forpligtelser og produktspecifikke lovmæssige forpligtelser, f.eks. REACH, WEEE, batterier, ved at besøge http://www.samsung.com/uk/aboutsamsung/samsungelectronics/corporatecitizenship/data_corner.html

[Français

Guide de configuration rapide

- La couleur et l'aspect du produit peuvent varier en fonction du modèle, et ses spécifications peuvent être modifiées sans préavis pour des raisons d'amélioration des performances.
- Téléchargez le manuel utilisateur du site Web pour obtenir plus de détails.

Vérification des composants

(1) Guide de configuration rapide (2) Carte de garantie (Non disponible dans certains pays) (3) Guide réglementaire (4) Cordon d'alimentation (5) Batteries (Non disponible dans certains pays) (6) Télécommande (7) Câble HDMI-DVI (8) Adaptateur CC (9) Câble IR externe (10) Velcro

S'il manque le moindre composant, contactez le revendeur auprès duquel vous avez acheté le produit. Les composants peuvent être différents suivant la région.

Fixation de la console Signage

- Identifiez la zone de fixation correcte de la console Signage à l'arrière du périphérique d'affichage.
- 1 Découvrez la console Signage.
 - 2 Découvrez la zone où la console Signage sera fixée à l'arrière du périphérique d'affichage.
 - 3 Poussez la console Signage dans le sens de la flèche, puis fixez la console à l'aide des vis.
 - 4 La console Signage doit être installée comme indiqué.
 - 5 Utilisez le câble HDMI-DVI pour connecter la console Signage au périphérique d'affichage.
 - 6 Utilisez le velcro fourni pour fixer l'adaptateur sur la zone 1 ou 2 du périphérique d'affichage.

Connexion et utilisation d'un périphérique source

Reportez-vous aux descriptions de la page précédente.

- Utilisez le câble Cat 7 (type *STP) pour la connexion.
- *Câble blindé à paire torsadée.

Connexion à MDC

Pour obtenir des détails sur la manière d'utiliser le programme MDC, reportez-vous à l'aide après avoir installé le programme. Le programme MDC est disponible sur le site Web.

Guide de dépannage

[Deutsch

Kurzanleitung zur Konfiguration

- Farbe und Aussehen des Geräts sind geräteabhängig, und jederzeitige Änderungen der technischen Daten des Geräts zum Zweck der Leistungssteigerung sind vorbehalten.
- Weitere Informationen finden Sie im Benutzerhandbuch, das Sie von der Website herunterladen können.

Überprüfen des Lieferumfangs

- Kurzanleitung zur Konfiguration (2) Garantiekarte (nicht überall verfügbar) (3) Erklärungen zur Einhaltung gesetzlicher Vorschriften (4) Netzlabel (5) Batterien (nicht überall verfügbar) (6) Fernbedienung (7) HDMI-DVI-Kabel (8) Netzteil (9) Externes IR-Kabel (10) Klettverschluss

Wenn Komponenten fehlen, wenden Sie sich an den Anbieter, bei dem Sie das Gerät gekauft haben.

Der Inhalt der Lieferkiste kann sich je nach Standort unterscheiden.

Anschließen der Signage-Konsole

Prüfen Sie auf der Rückseite des Anzeigeräts, wo die Signage-Konsole geschlessen werden muss.

- Legen Sie die Signage-Konsole frei.
- Legen Sie die Stelle auf der Rückseite des Anzeigeräts frei, wo die Signage-Konsole befestigt werden soll.
- Drücken Sie die Signage-Konsole in Pfeilrichtung und befestigen Sie die Konsole mit Schrauben.
- Die Signage-Konsole sollte wie angezeigt installiert werden.
- Verwenden Sie die HDMI-DVI-Kabel, um die Signage-Konsole an das Anzeigergerät anzuschließen.
- Verwenden Sie den mitgelieferten Klettverschluss, um den Adapter am Bereich **➊** oder **➋** am Anzeigerät zu befestigen.

Anschließen und Verwenden eines externen Geräts

Berücksichtigen Sie die Beschreibungen auf der vorherigen Seite.

- Verwenden Sie ein Cat 7-kabel (STP*-Typ) für die Verbindung.
- * Abgeschirmtes verdrehtes Kabel (Shielded Twisted Pair).

Verbinden mit MDC

Informationen zur Verwendung des Programms MDC finden Sie nach der Installation in der Hilfe.

Das Programm MDC ist auf der Website erhältlich.

Handbuch zur Fehlerbehebung

Problem	Lösungen
Der Bildschirm wird ständig ein- und ausgeschaltet.	Überprüfen Sie die Kabelverbindung zwischen dem Gerät und dem PC.
Keine Kabelverbindung wird auf dem Bildschirm angezeigt.	Überprüfen Sie, ob das Gerät korrekt über ein Kabel angeschlossen ist. <p>Überprüfen Sie, ob das angeschlossene Gerät eingeschaltet ist.</p>

- Dies ist ein Produkt der Klasse A. In einer häuslichen Umgebung kann dieses Produkt Funkstörungen verursachen. In solchen Fällen obliegt es dem Nutzer, angemessene Maßnahmen zu ergreifen.
- Für Informationen zum Umweltengagement und produktspezifischen regulatorischen Verpflichtungen von Samsung, z. B. REACH, WEEE, Batterien, besuchen Sie http://www.samsung.com/uk/aboutsamsung/samsungelectronics/corporatecitizenship/data_corner.html

[Português

Manual de configuração rápida

- A cor e o aspecto podem diferir consoante o produto e as especificações estão sujeitas a alterações sem aviso prévio para melhoria o desempenho.
- Transfira o manual do utilizador do website para obter mais informações.

Verificação dos componentes

- Manual de configuração rápida (2) Cartão de garantia (Nu este disponibil numai local) (3) Guia de regulamentação (4) Cabo de alimentaço (5) Pilhas (não disponibilis nalguns locais) (6) Telecomando
- Cabo HDMI-DVI (8) Transformador de corrente CC
- Cabo IR externo (10) Fita de velcro

Contacto o vendedor onde adquiriu o produto caso haja componentes em falta. Os componentes podem variar em locais diferentes.

Fixar o leitor Signage

Identifique a área de fixação designada para o leitor Signage na parte traseira do dispositivo de visualização.

- Retire a tampa do leitor Signage.
- Retire a tampa da área de fixação do leitor Signage na parte traseira do dispositivo de visualização.
- Empurre o leitor Signage na direção das setas e fixe com parafusos.
- O leitor Signage deve ficar instalado como se mostra na imagem.
- Utilize o cabo HDMI-DVI para ligar o leitor Signage ao dispositivo de visualização.
- Utilize a fita de velcro fornecida para fixar o adaptador à área **➊** ou **➋** no dispositivo de visualização.

Ligar e utilizar um dispositivo de entrada

Consulte as descrições na página anterior.

- Utilize um cabo Cat 7 (tipo STP) para a ligação.
- *Par trançado blindado.

Ligar ao MDC

Para obter detalhes sobre como usar o programa MDC, consulte a Ajuda depois de instalar o programa.

O programa MDC está disponível no site.

Guia de resolução de problemas

Problemas	Soluções
O ecrã está continuamente a ligar e a desligar.	Verifique a ligação do cabo entre o produto e o PC, e certifique-se de que a ligação está bem efectuada.
A mensagem Nenhum Cabo Ligado é exibida no ecrã.	Verifique se o produto está ligado correctamente com um cabo. <p>Verifique se o dispositivo ligado ao produto está ligado.</p>

- Este é um produto de classe A. Num ambiente doméstico, este produto poderá provocar interferência radioelétrica. Caso tal aconteça, o utilizador poderá ter de tomar medidas adequadas.
- Para obter informações sobre os compromissos ambientais da Samsung e as obrigações regulamentares específicas do produto, por exemplo, REACH, WEEE e pilhas, visite http://www.samsung.com/uk/aboutsamsung/samsungelectronics/corporatecitizenship/data_corner.html

[Ελληνικά

Οδηγός γρήγορης εγκατάστασης

- Το χρώμα και η εμφάνιση ενδέχεται να διαφέρουν ανάλογα με το προϊόν και οι προδιαγραφές υπόκεινται σε αλλαγές χωρίς προειδοποίηση για λόγους βελτίωσης της απόδοσης.
- Πραγματοποιήστε πλήρη του χειρισμού χρήσης από την τοποθέσία web για περισσότερες λεπτομέρειες.

Έλεγχος των μερών

- Οδηγός γρήγορης εγκατάστασης (2) Κάρτα εγγύησης (Δεν διατίθεται σε ορισμένες περιοχές) (3) Οδηγός κανονισμών (4) Καλώδιο ρεύματος (5) Μπαταρίες (Δεν διατίθεται σε ορισμένες περιοχές) (6) Τηλεχειριστήριο (7) Καλώδιο HDMI-DVI (8) Τροποδοτικό DC (9) Εξωτερικό καλώδιο IR (10) Ταινία Velcro

Επικοινωνήστε με το κατάστημα από όπου αγοράσατε το προϊόν εάν λείπουν κάποια μέρη.

Το μέρη ενδέχεται να διαφέρουν σε διαφορετικές περιοχές.

Σύνδεση της συσκευής αναπαγωγής Signage

Ελέγξτε τη σωστή μηχανή σύνδεσης της συσκευής αναπαγωγής Signage στο πίσω μέρος της συσκευής προβολής.

- Αφαιρέστε το κάλυμμα από τη συσκευή αναπαγωγής Signage.
- Αφαιρέστε το καλύμματα από την περιοχή όπου θα συνδεθεί η συσκευή αναπαγωγής Signage στο πίσω μέρος της συσκευής προβολής.
- Σπρώξτε τη συσκευή αναπαγωγής Signage στη φορά του βέλους και έπειτα βιδώστε τις βίδες της συσκευής.
- Η συσκευή αναπαγωγής Signage πρέπει να τοποθετηθεί όπως εικονίζεται.
- Χρησιμοποιήστε το καλώδιο HDMI-DVI για να συνδέσετε τη συσκευή αναπαγωγής Signage στη συσκευή προβολής.
- Χρησιμοποιήστε την παρεχόμενη ταινία velcro για να στερεώσετε τον προσαρμωμέα σε μία από τις δύο περιοχές **➊** ή στο **➋** στη συσκευή προβολής.

Σύνδεση και χρήση μιας συσκευής πηγής

Ανατρέξτε στις περιγραφές που θα βρείτε στην προηγούμενη σελίδα.

- Για τη σύνδεση, χρησιμοποιήστε καλώδιο κατηγορίας 7 (Cat 7) (*τύπου STP).
- *Συνεστραμμένο εύρους καλωδίων.

Σύνδεση στο MDC

Για λεπτομέρειες σχετικά με τη χρήση του προγράμματος MDC, ανατρέξτε στη Βοήθεια μετά την εγκατάσταση του προγράμματος.

Το πρόγραμμα MDC είναι διαθέσιμο στην τοποθεσία web.

Οδηγός αντιμετώπισης προβλημάτων

Προβλήματα	Λύσεις
Η οθόνη εξακολουθεί να μην λειτουργεί.	Ελέγξτε τη σύνδεση καλωδίου μεταξύ του προϊόντος και του υπολογιστή και βεβαιωθείτε ότι η σύνδεση είναι ασφαλής.
Η οθόνη εξακολουθεί να απεικονίζεται με ασπereinότητες.	Βεβαιωθείτε ότι το προϊόν έχει συνδεθεί σωστά με καλώδιο.
Εμφανίζεται το μήνυμα Δεν έχει συνδεθεί καλώδιο στην οθόνη.	Βεβαιωθείτε ότι η συσκευή που έχει συνδεθεί στο προϊόν είναι ενεργοποιημένη.

- Αυτό το προϊόν εμπίπτει στην κατηγορία προϊόντων κλάσης Α. Σε οικιακές συνθήκες αυτό το προϊόν ενδέχεται να προκαλέσει ραδιοπαραβίαση, και σε οριστή την περίπτωση ο χρήστης ενδέχεται να χρειαστεί να λάβει πρόσθετα μέτρα.
- Για πληροφορίες σχετικά με τις περιβαλλοντικές δεσμεύσεις της Samsung και τις κανονιστικές υποχρεώσεις που αφορούν το προϊόν, π.χ. REACH, WEEE, μπαταρίες, επισκεφθείτε τη διεύθυνση http://www.samsung.com/uk/aboutsamsung/samsungelectronics/corporatecitizenship/data_corner.html

[Română

Ghid de configurare rapidă

- Culoarea și aspectul pot fi diferite în funcție de produs, iar specificațiile se pot schimba fără notificare prealabilă, pentru a îmbunătăți performanța.
- Descărcati manualul de utilizare de pe site-ul web pentru mai multe detalii.

Verificarea componentelor

- Ghid de configurare rapidă (2) Certificat de garanție (Nu este disponibil numai local) (3) Ghid de reglementare (4) Cablu de alimentare (5) Baterii (Nu este disponibil în unele țări) (6) Telecomandă
- Cablu HDMI-DVI (8) Adaptor de alimentare c.c. (9) Cablu extern IR (10) Bandă cu scai

În cazul în care lipsește componenta, contactați furnizorul de la care ați achiziționat produsul.

Componentele pot diferi în locații diferite.

Atașarea player box-ului Signage

Verificați zona de atașare corectă pentru player box-ul Signage în partea din spate a dispozitivului de afișare.

- Descoperiți player box-ul Signage.
- Descoperiți zona în care va fi atașat player box-ul Signage din partea posterioară a dispozitivului de afișare.
- Apăsați pe player box Signage în direcția săgeții, apoi fixați cutia cu șuruburi.
- Player box-ul Signage ar trebui să fie instalat ca în imagine.
- Utilizați cablul HDMI-DVI pentru a conecta player box-ul Signage la dispozitivul de afișare.
- Utilizați banda cu scai furnizată pentru a fixa adaptorul pe oricare dintre zonele **➊** sau **➋** de pe dispozitivul de afișare.

Conectarea și utilizarea unui dispozitiv sursă

Consultați descrierile de la pagina anterioară.

- Utilizați un cablu Cat 7 (*tip STP) pentru conexiune.
- *Cablul izolat cu perechi torsadate.

Conectarea la MDC

Pentru detalii privind utilizarea programului MDC, consultați Ajutor după instalarea programului.

Programul MDC este disponibil pe site-ul web.

Ghid de depanare

Probleme	Soluții
Ecranul se stinge și se aprinde continuu.	Verificați conectarea cablului dintre produs și PC și asigurați-vă că este bine fixată.
No Cable Connected este afișat pe ecran.	Verificați dacă produsul este conectat corect cu un cablu. <p>Verificați dacă dispozitivul conectat la produs este pornit.</p>

- Acesta este un produs de clasă A. Într-un mediu domestic, acest produs poate cauza interferențe radio, caz în care poate fi necesar ca utilizatorul să ia măsurile adecvate.
- Pentru informații despre angajamentele companiei Samsung față de mediu și reglementările specifice produsului, de exemplu, REACH, WEEE, Baterii, vizitați http://www.samsung.com/uk/aboutsamsung/samsungelectronics/corporatecitizenship/data_corner.html

[Magyar

Gyors telepítési útmutató

- A termék színe és kialakítása a típusától függően eltérhet, és a termék műszaki jellemzői a teljesítmény javítása céljából előzetes értesítés nélkül megváltozhatnak.
- További információért töltse le a felhasználói kézikönyvet a weboldáról.

Az alkatrészek meglétének ellenőrzése

- Gyors telepítési útmutató (2) Garancia-kártya (Nem mindenhol érhető el)
- Szábályzódó útmutató (4) Tápkábel (5) Elemek (Nem mindenhol érhető el)
- Távirányító (7) HDMI-DVI-kábel (8) DC hálózati adapter
- Külső IR kábel (10) Tépőzár

Ha bármelyik alkatrész hiányzik, forduljon a forgalmazóhoz.

Az alkatrészek térségenként eltérhetnek.

A Signage Lejátszó Doboz csatlakoztatása

Ellenőrizze a Signage Lejátszó Doboz helyes csatlakoztatási területét a kijelzőeszköz hátoldalán.

- Tegye szabaddá a Signage Lejátszó Dobozt.
- Tegye szabaddá a kijelzőeszköz hátoldalán levő területet, amelyhez a Signage Lejátszó Doboz csatlakoztatva lesz.
- Tolja a Signage Lejátszó Dobozt a nyíl irányában, majd rögzítse a Dobozt csavarokkal.
- A Signage Lejátszó Doboz telepítését az alábbiak szerint kell elvégezni.
- Használja a HDMI-DVI kábelt a Signage Lejátszó Doboz és a kijelzőeszköz csatlakoztatásához.
- A mellékelt tépőzár használatával erősítse az adaptert a kijelzőeszköz **➊** vagy **➋** területére.

Forrásszköz csatlakoztatása és használatá

Lásd a leírásokat az előző oldalon.

- A csatlakoztatáshoz Cat 7 (*STP típusú) kábelt használjon.
- *Anyekelt sodrott kábel.

Csatlakoztatás MDC-hez

Az MDC program használatának részleteit a Súgóban találja, a program telepítését követően.

Az MDC program a honlapon érhető el.

Hibaelhárítási útmutató

Problémák	Megoldások
A képernyő felváltva be-és kikapcsol.	Ellenőrizze a kázelűket és a számítógép közötti kábelek kapcsolatot, és győződjön meg arról, hogy a csatlakoztatás stabil.
A képernyőn a Nincs csatlakoztatva kábel üzenet látható.	Győződjön meg arról, hogy a kázelűk megfelelően van csatlakoztatva a kábelrel. <p>Ellenőrizze, hogy be-van-e kapcsolva a kijelzőeszköz csatlakoztatott eszköz.</p>

- Ez egy A osztályú készülék. Lakossági környezetben a készülék rádióinterferenciát okozhat, ez esetben szükség lehet a felhasználó által tett megfelelő intézkedésekre.
- A Samsung környezetvédelmi elkötelezettségével és termékspecifikus példájával REACH, WEEE és elemek, látogasson el a http://www.samsung.com/uk/aboutsamsung/samsungelectronics/corporatecitizenship/data_corner.html weboldala.

[Italiano

Guida di installazione rapida

- Il colore e l'aspetto possono variare a seconda del prodotto, inoltre le specifiche sono soggette a modifica senza preavviso allo scopo di migliorare le prestazioni del prodotto.
- Per ulteriori dettagli, è possibile scaricare il manuale utente dal sito Web.

Verifica dei componenti

- Guida di installazione rapida (2) Garanzia (Non disponibile in alcuni paesi) (3) Guida alle normative vigenti (4) Cavo di alimentazione (5) Batterie (Non disponibile in alcuni paesi) (6) Telecomando
- Cavo HDMI-DVI (8) Adattatore di corrente CC (9) Cavo IR esterno (10) Liplente

Se alcuni componenti risultassero mancanti, rivolgersi al punto vendita presso il quale è stato acquistato il prodotto.

I componenti possono variare in base alla località.

Montaggio del box di riproduzione Signage

Verificare l'area di montaggio corretta per il box di riproduzione Signage nella parte posteriore del dispositivo di visualizzazione.

- Rimuovere il box di riproduzione Signage.
- Rimuovere l'area in cui il box di riproduzione Signage verrà montato nella parte posteriore del dispositivo di visualizzazione.
- Spingere il box di riproduzione Signage nella direzione indicata dalle frecce, quindi fissare il box mediante le viti.
- Il box di riproduzione Signage dovrebbe essere installato come mostrato.
- Utilizzare il cavo HDMI-DVI per collegare il box di riproduzione Signage al dispositivo di visualizzazione.
- Utilizzare il velcro fornito per fissare l'adattatore all'area **➊** o **➋** sul dispositivo di visualizzazione.

Connessione e uso di un dispositivo sorgente

Fare riferimento alle descrizioni riportate alla pagina precedente.

- Utilizzare il cavo Cat 7 (tipo *STP) per la connessione.
- *Shielded Twist Pair, doppio ritorno schermato.

Collegamento a MDC

Per i dettagli su come utilizzare il programma MDC, consultare la guida dopo aver installato il programma.

Il programma MDC è disponibile sul sito Web.

Guida alla risoluzione dei problemi

Problemi	Soluzioni
Lo schermo si accende e si spegne.	Controllare la connessione del cavo tra il prodotto e il PC e verificare che il collegamento sia sicuro.
Sullo schermo viene visualizzato Nessun cavo connesso .	Verificare che il prodotto sia collegato correttamente mediante cavo. <p>Verificare che il dispositivo collegato al prodotto sia acceso.</p>

- Questo è un prodotto di classe A. Nell'ambito di un ambiente domestico potrebbe generare interferenze radio, rendendo necessario per l'utente adottare misure adeguate.
- Per informazioni sugli impegni ambientali assunti da Samsung e gli obblighi normativi specifici del prodotto, ad es. REACH, WEEE, batterie, visitare la pagina http://www.samsung.com/uk/aboutsamsung/samsungelectronics/corporatecitizenship/data_corner.html

[Latviešu

Ātrās uzstādīšanas pamācība

- Krāsa un izskats var atšķirties atkarībā no ierīstādījuma. Lai uzlabotu ierīstādījuma veiktspēju, tā specifikācijas var tikt mainītas bez iepriekšēja brīdinājuma.
- Lai iegūtu papildinformāciju, lejupielādējiet lietošanas rokasgrāmatu no tīmekļa vietnes.

Sastāvdaļu pārbaude

- Ātrās uzstādīšanas pamācība (2) Garantijas karte (nav pieejams dažās atrašanās vietās) (3) Normatīvo dokumentācija (4) Strāvas vads (5) Baterijas (nav pieejams dažās atrašanās vietās) (6) Tālrunis pults
- Cavo HDMI-DVI kabeļs (8) Līdzstrāvas adapteris (9) Ārējais IR kabeļs (10) Liplente

Ja kāda no ierīstādījuma sastāvdaļām trūkst, sazinieties ar tā pārdevēju. Dažādās atrašanās vietās sastāvdaļas var atšķirties.

Signage atskaņotāja ierīces pievienošana

Displeja ierīces aizmurgurē atrodiet pareizo vietu, kur jāpievieno Signage atskaņotāja ierīce.

- Sagatavojiet Signage atskaņotāja ierīci.
- Sagatavojiet vietu displeja ierīces aizmurgurē, kur pievienosit Signage atskaņotāja ierīci.
- Stumiet Signage atskaņotāja ierīci bultpili norādītā virzienā un pēc tam nostipriniet to ar skrūvēm.
- Uzstādītā veidā Signage atskaņotāja ierīcei būtu jāizskatās, kā parādīts attēlā.
- Izmantojiet HDMI-DVI kabeļi, lai savienotu Signage atskaņotāja ierīci ar displeja ierīci.
- Izmantojiet komplektācijā iekļauto līplenti, lai piestiprinātu adapteri pie displeja **➊** vai **➋** zonas.

Avota ierīces pievienošana un izmantošana

Skatiet aprakstu iepriekšējā lappusē.

- Savienojuma izveidei izmantojiet Cat 7 (*STP tipa) kabeļi.
- *Ekranētās vitāls pāris.

Savienojuma izveide ar MDC

Plašāku informāciju par programmas MDC lietošanu skatiet sadaļā Palīdzība pēc programmas instalēšanas.

Programma MDC ir pieejama tīmekļa vietnē.

Problēmu novēršanas rokasgrāmata

Problēmas	Risinājumi
Ekrāns nepārtraukti ieslēdzas un izslēdzas.	Pārbaudiet kabeļa savienojumu starp ierīstādījumu un datoru un pārliecinieties, ka tas ir rūpīgi pievienots.
Ekrānā tiek parādīts paziņojums No Cable Connected .	Pārbaudiet, vai ierīstādījūmā pareizi pievienots kabeļs. <p>Pārbaudiet, vai ierīstādījūmā pievienotā ierīce ir ieslēgta.</p>

- Šis ir A klases ierīstādījums. Mājas apstākļos šis ierīstādījums var izraisīt radioakaru traucējumus, tad jāpūljamā lietotājam var būt nepieciešams veikt atbilstošas darbības.
- Papildinformāciju par Samsung vides aizsardzības pasākumiem un ierīstādījūmā raksturīgajiem normatīvajiem pienākumiem, piemēram, REACH, WEEE, akumulatoriem, apmeklējiet vietni http://www.samsung.com/uk/aboutsamsung/samsungelectronics/corporatecitizenship/data_corner.html

[Slovenščina

Navodila za hitro namestitev

- Barva in videz se lahko razlikujeta glede na izdelek, specifikacije pa se lahko spremenijo brez predhodnega obvestila z namenom izboljšave delovanja.
- Za nadaljnje informacije s spletnega mesta prenesite uporabniški priročnik.

Pregled komponent

- Navodila za hitro namestitev (2) Garancijska kartica (ni na voljo povsod)
- Pravna navodila (4) Napajalni kabl (5) Baterije (ni na voljo povsod)
- Daljninski upravljalnik (7) Kabel HDMI-DVI (8) Adapter za enosmerni tok
- Zunanji kabl IR (10) Sprejemni trak

Če katere koli komponente manjkajo, se obrnite na ponudnika, pri katerem ste izdelek kupili.

Komponente se lahko razlikujejo glede na lokacjo.

Namestitev predvajalnika Signage

Na hrbtni strani naprave za prikaz poiščite ustrezno površino za namestitev predvajalnika Signage.

- Odkrijte predvajalniki Signage.
- Na hrbtni strani naprave za prikaz odkrijte površino, kamor boste namestili predvajalniki Signage.
- Predvajalnik Signage potisnite v smeri puščice, nato pa ga pritrdite z vijaki.
- Predvajalnik Signage morate namestiti, kot je prikazano na sliki.
- S kablom HDMI-DVI povežite predvajalnik Signage in napravo za prikaz.
- S prilženočim sprejemalnim trakom pritrdite napajalnik na območje **➊** ali **➋** na napravi za prikaz.

Priklon in uporaba vhodne naprave

Oglejte si opis na prejšnji strani.

- Če povezoval uporabite kabl Cat 7 (vrsta kabla *STP).
- *Oklopjena uporabe dvovod.

Povezovanje z MDC

Za podrobna navodila o uporabi programa MDC si po namestitvi programa oglejte razdelek Pomoc.

Ajuda trias instalat el programa.

El programa MDC está disponible en el sitio web.