

# Guía de la función Smart Control

## Uso del Smart Control

### Samsung Smart Home

Smart Control con la aplicación Samsung Smart Home

#### 1. Samsung Smart Home - Registrar dispositivo (solo necesario para la primera vez de uso de la función)

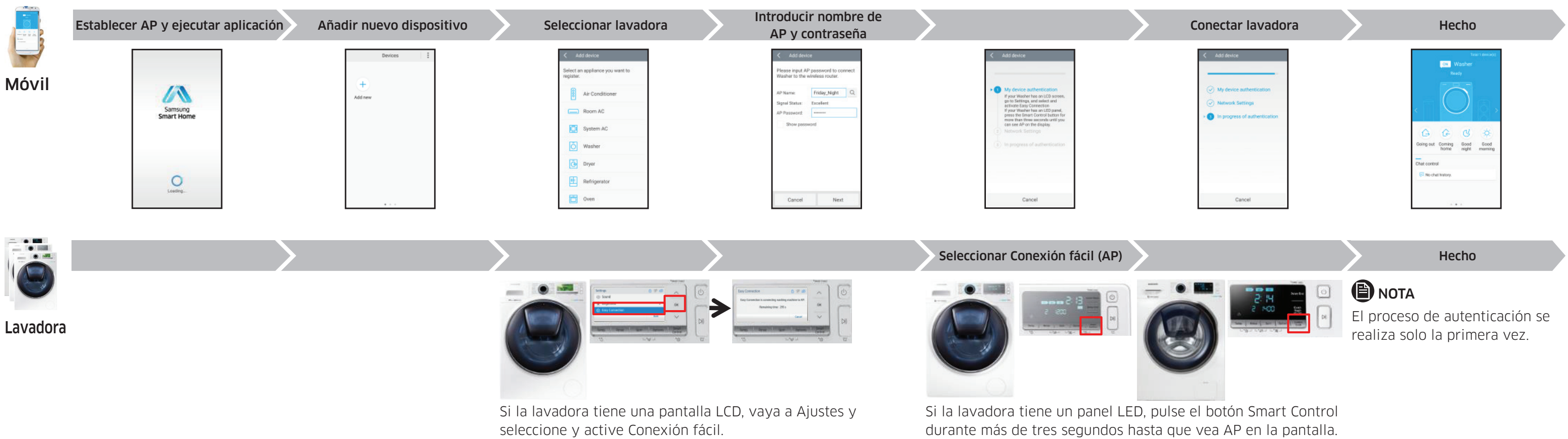
##### NOTA

Para ejecutar la aplicación se requiere una cuenta de Samsung.



##### NOTA

El AP debe estar conectado al Internet externo (compruebe el firewall o la conexión a Internet del AP)



#### 2. Samsung Smart Home - Control de la lavadora

