

# Smart Control Guide

## Usage of Smart Control

### Samsung Smart Home

Smart Control by Samsung Smart Home app

#### 1. Samsung Smart Home - Register Device

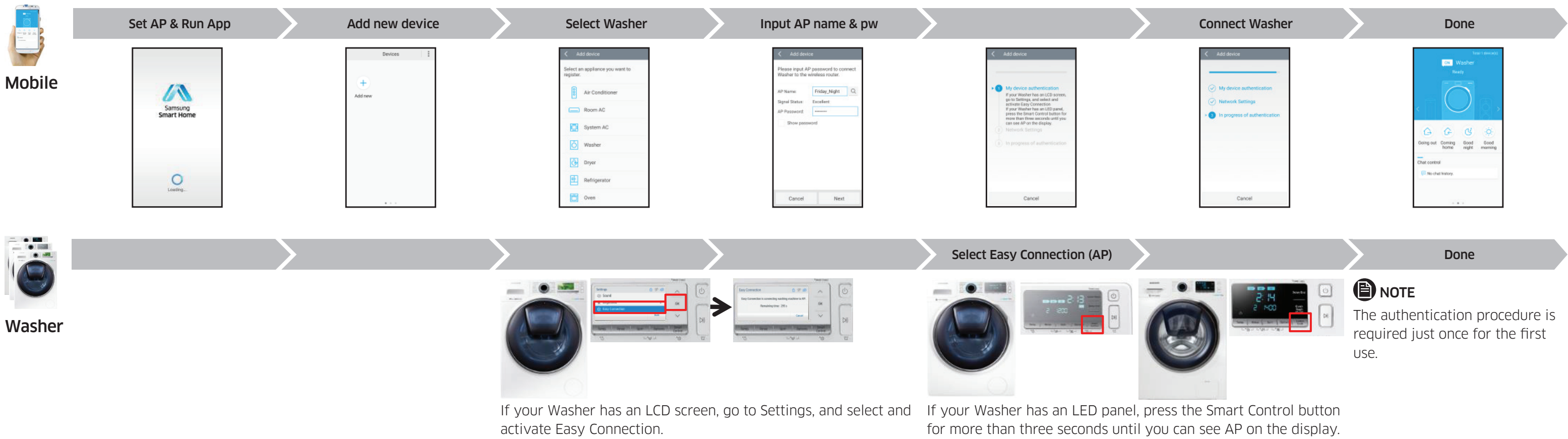


Before run the app, Samsung Account is required.

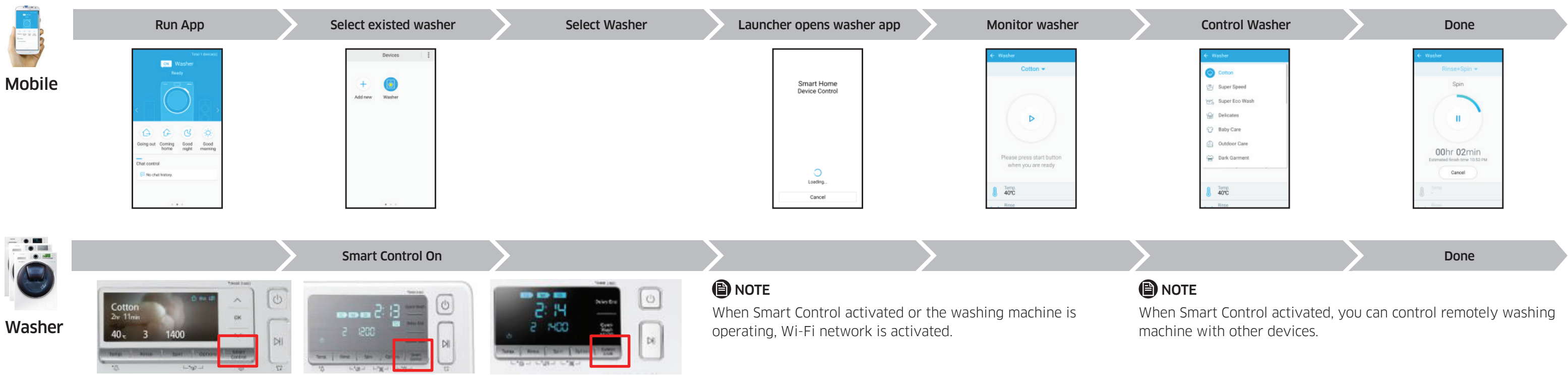


NOTE

AP must be connected to the external Internet. (check firewall or Internet connection of AP)



#### 2. Samsung Smart Home - Control Washer



## استفاده از Smart Control

### Samsung Smart Home

Smart Control ارائه شده توسط برنامه Samsung Smart Home

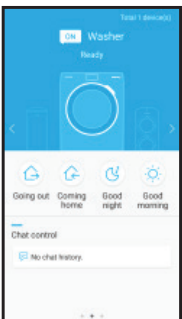
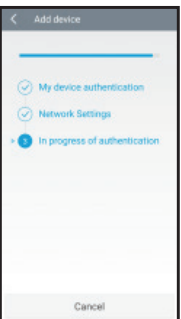
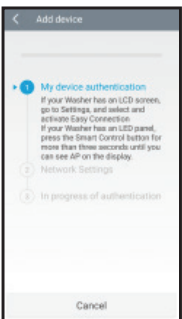
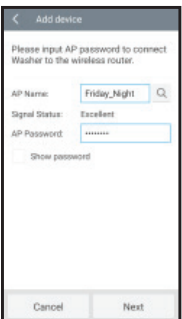
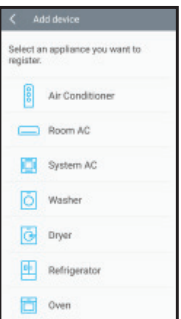
#### ۱. Samsung Smart Home - ثبت دستگاه



قبل از اجرای برنامه، به حساب سامسونگ نیاز است.



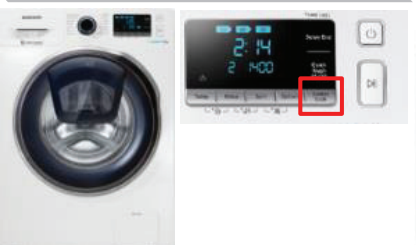
موبایل



AP باید به اینترنت خارجی وصل شده باشد. (فایر وال یا اتصال اینترنتی AP را کنترل کنید).



ماشین لباسشویی

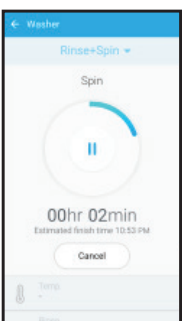
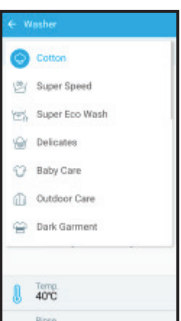
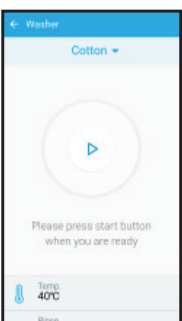
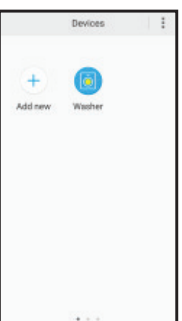
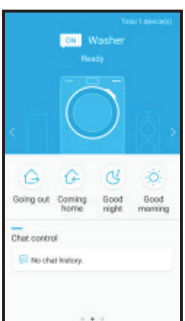


روال تصدیق اعتبار فقط یکبار و برای استفاده اول نیاز است.

#### ۲. Samsung Smart Home - کنترل ماشین لباسشویی



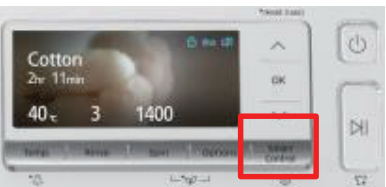
موبایل



است.



از راه دور کنترل کنید.



ماشین لباسشویی