

# Smart Control Guide

## Usage of Smart Control

### Samsung Smart Home

Smart Control by Samsung Smart Home app

#### 1. Samsung Smart Home - Register Device

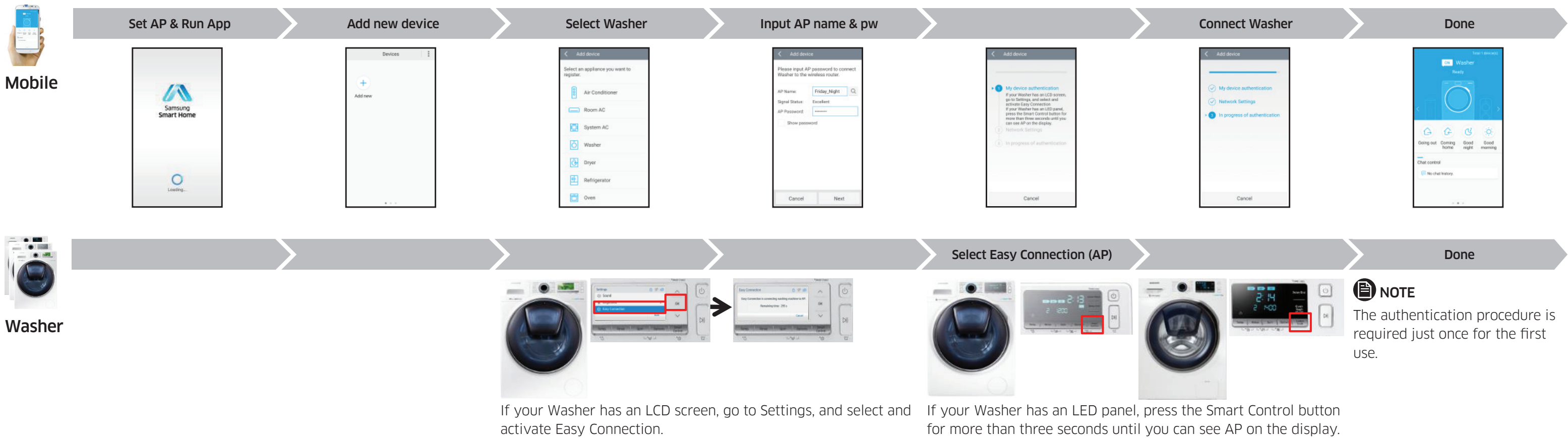
##### NOTE

Before run the app, Samsung Account is required.

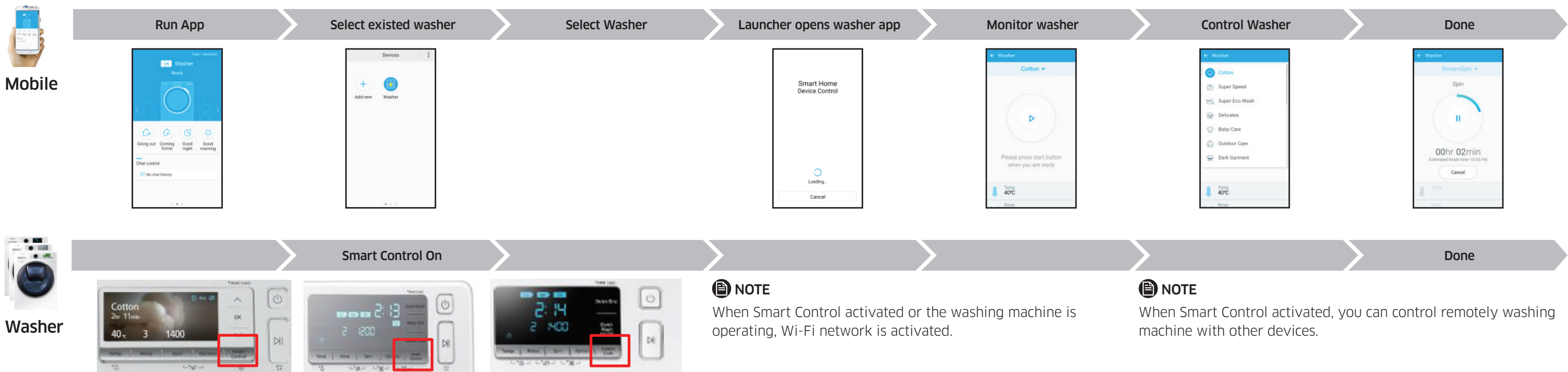


##### NOTE

AP must be connected to the external Internet. (check firewall or Internet connection of AP)



#### 2. Samsung Smart Home - Control Washer



## استخدام Smart Control

Samsung Smart Home

ميزة Smart Control المتوفرة من تطبيق Samsung Smart Home

### ١. Samsung Smart Home - تسجيل الجهاز

ملاحظة

قبل بدء تشغيل التطبيق، يلزم إدخال حسابك على Samsung.



هاتف  
محمول



غسالة

يجب توصيل جهاز AP بشبكة الإنترنت الخارجية. (تحقق من جدار الحماية أو الاتصال بالإنترنت لجهاز AP)

ملاحظة



ملاحظة

يلزم اتخاذ إجراء المصادقة مرة واحدة فقط عند الاستخدام للمرة الأولى.



إذا كانت الغسالة تتضمن لوحة LCD، فاضغط على الزر Smart Control لأكثر من ثلاث ثوانٍ حتى يظهر جهاز AP على شاشة العرض. إذا كانت الغسالة تتضمن شاشة LCD، فانقل إلى الإعدادات، ثم حدد تنشيط الاتصال السهل.

### ٢. Samsung Smart Home - التحكم في الغسالة



هاتف  
محمول



غسالة



ملاحظة

عند تنشيط ميزة Smart Control، يمكنك التحكم في الغسالة عن بُعد باستخدام أجهزة أخرى.

ملاحظة

عند تنشيط ميزة Smart Control أو تشغيل الغسالة، يتم تنشيط الشبكة اللاسلكية.

