

QUICK INSTALLATION GUIDE

Samsung Printer *Xpress*  
C43x series / C43xW series

Thank you for purchasing a Samsung product

- DE

Kurzinstallationsanleitung
- FR

Guide d'installation rapide
- IT

Guida di installazione rapida
- ES

Guía rápida de instalación
- LV

Īsā uzstādīšanas pamācība
- CN

快速安装指南
- TW

快速安裝指南

BG

Кратко ръководство за инсталация

PT

Guia de instalação rápida

NL

Beknopte installatiehandleiding

SE

Snabbinstallationsanvisning

DK

Lyninstallationsvejledning

LT

Trumpoji įrengimo instrukcija

IL

מדריך התקנה מהירה

ID

Panduan Ringkas Pemasangan

SI

Hitri priročnik za namestitev

VN

Hướng dẫn cài đặt nhanh

NO

Hurtiginstallasjonsguide

FI

Pika-asennusopas

GR

Οδηγός γρήγορης εγκατάστασης

UA

Короткий посібник із інсталяції

EE

Kiirpaigaldusjuhend

TR

Hızlı Kurulum Kılavuzu

BR

Manual de Instalação Rápida

HR

Brzi vodič za instalaciju

IR

راهنمای نصب سریع

AE

دليل التثبيت السريع

PL

Skrócona instrukcja instalacji

HU

Gyors telepítési útmutató

CZ

Stručná instalační příručka

SK

Príručka rýchloho inštalácie

RO

Ghid de instalare rapidă

TH

คู่มือการติดตั้งอย่างรวดเร็ว

CS

Vodič za brzu instalaciju

MY

Panduan Pemasangan Cepat

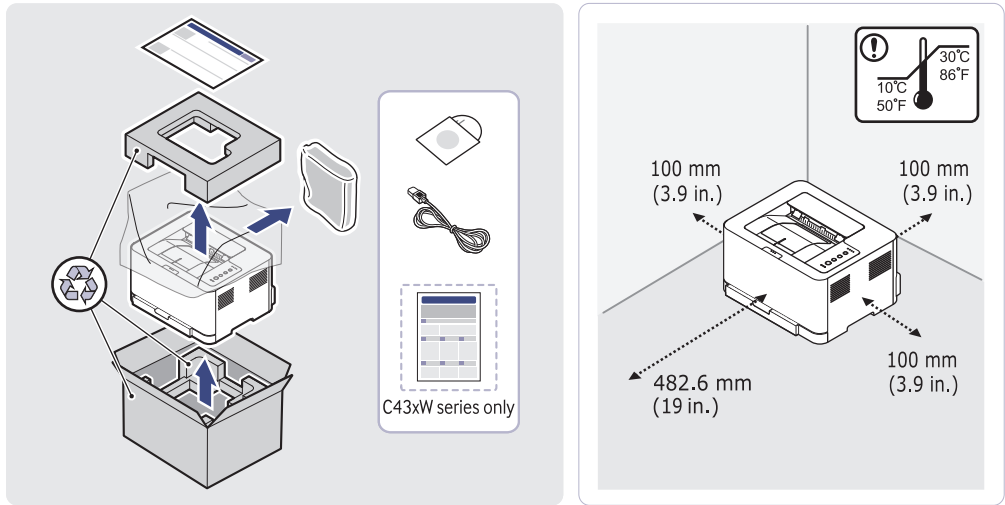
RU

Краткое руководство по установке

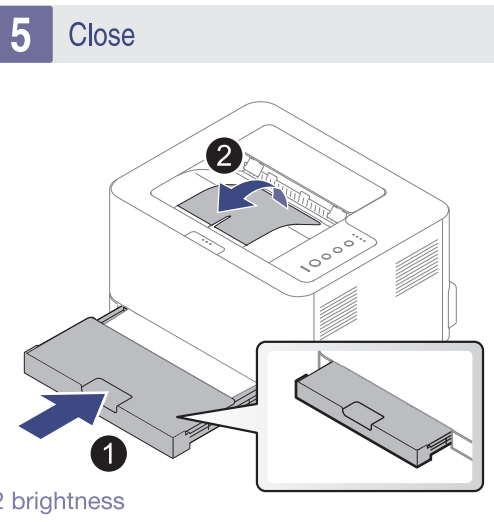
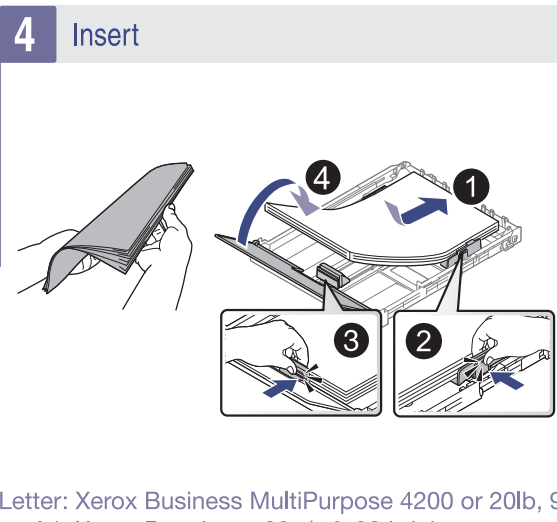
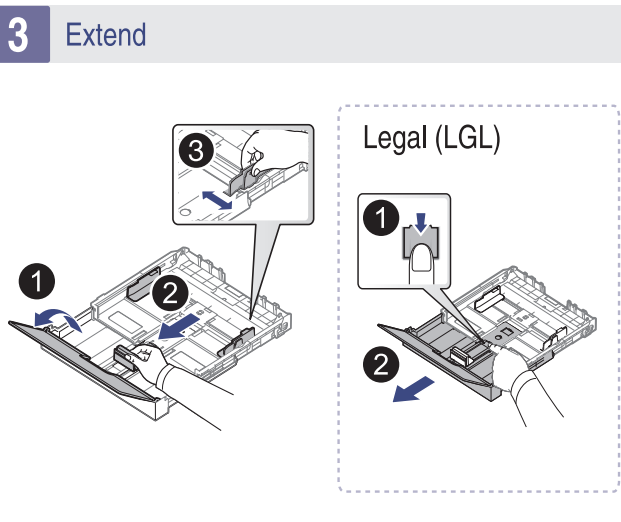
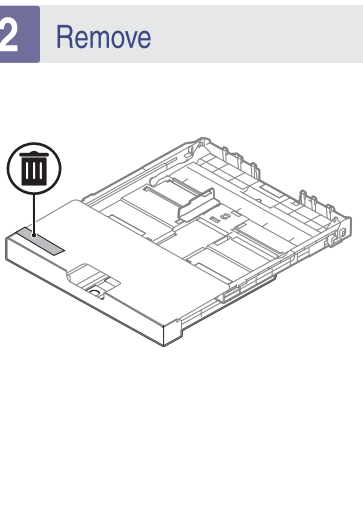
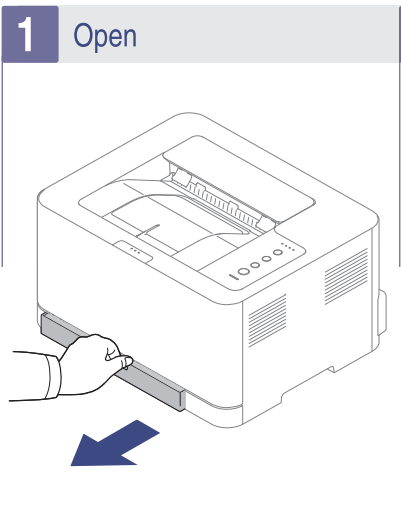
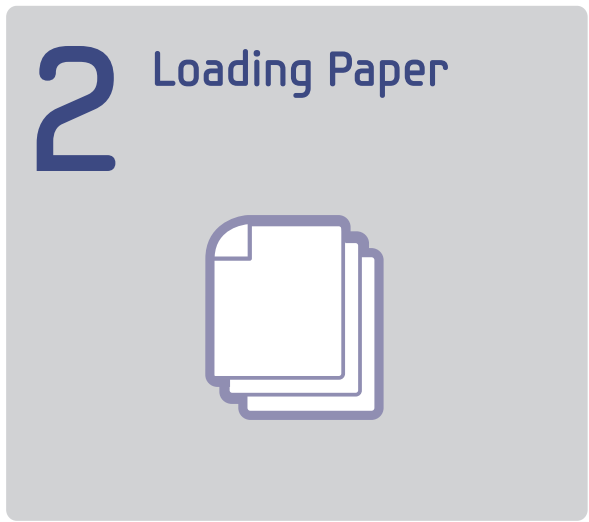
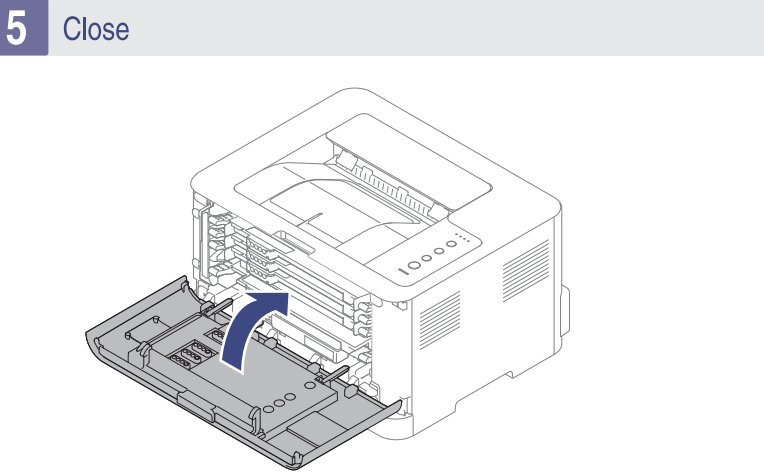
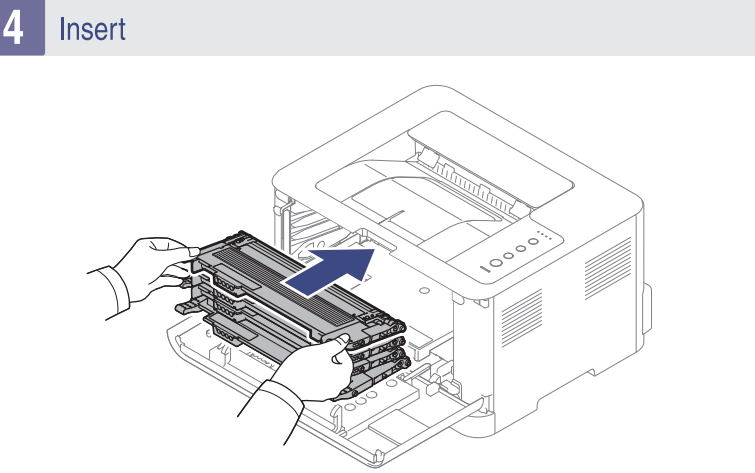
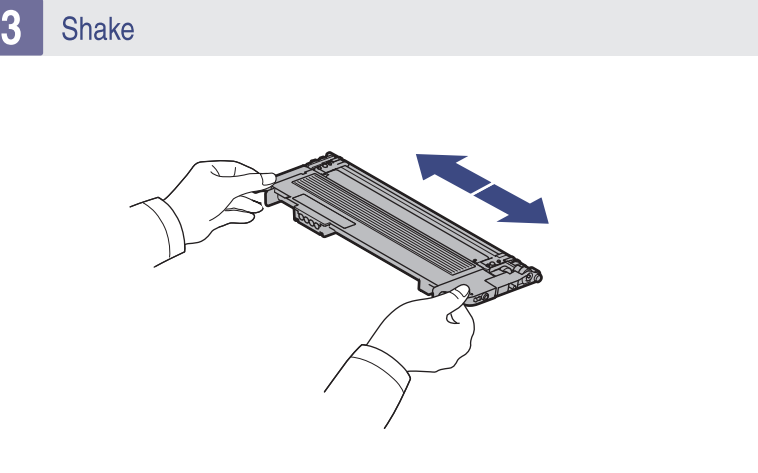
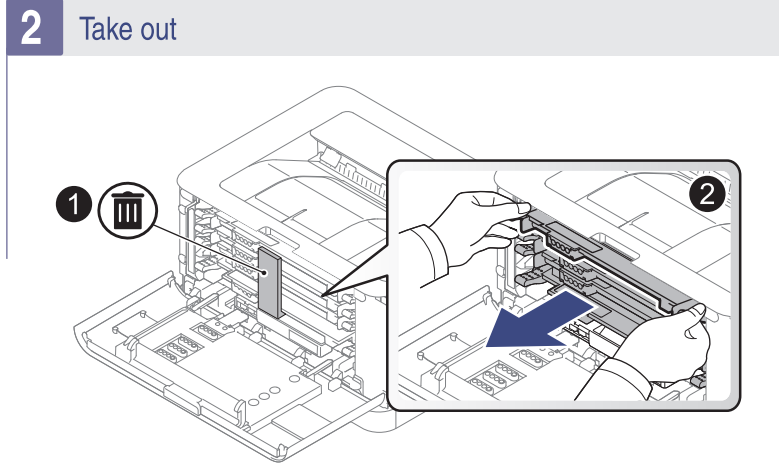
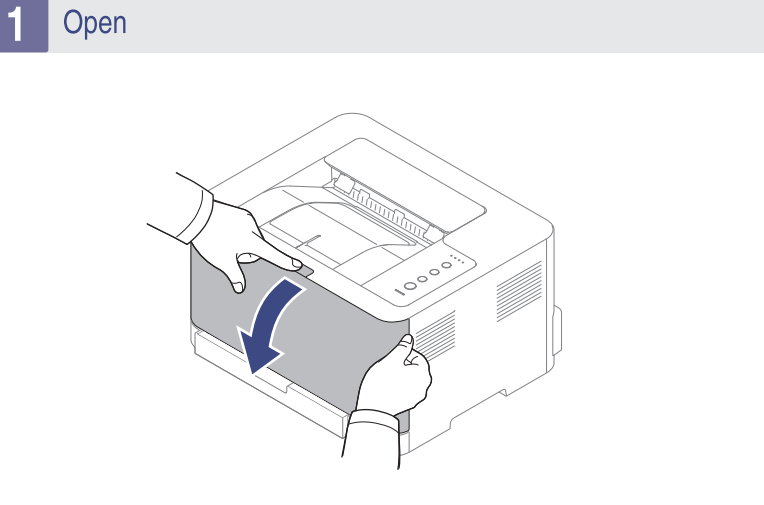
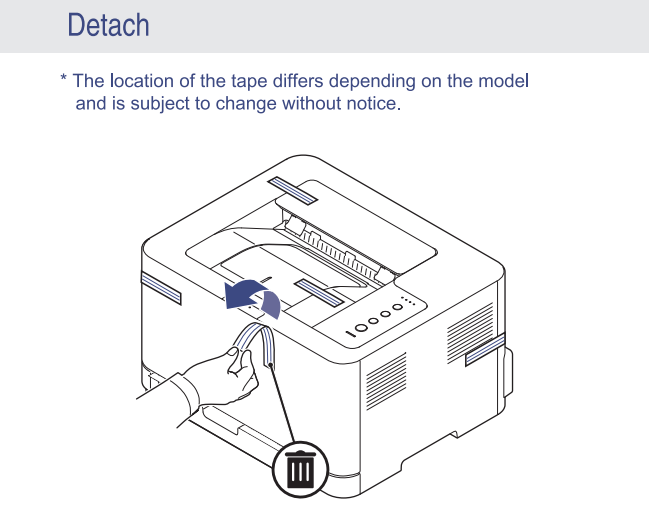
KZ

Жедел орнату жөніндегі нұсқау

JC68-03467A03



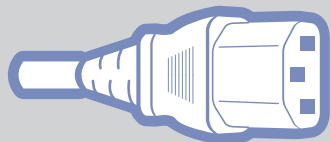
\* The illustration may differ from your machine depending on your model.



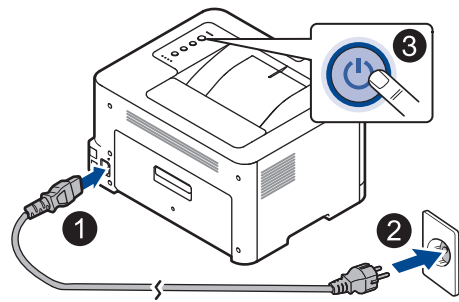
Letter: Xerox Business MultiPurpose 4200 or 20lb, 92 brightness  
A4: Xerox Premier or 80g/m<sup>2</sup>, 92 brightness  
Photo: Glossy Laser Paper 150g

SAMSUNG

## 3 Connecting Cable



### Power On

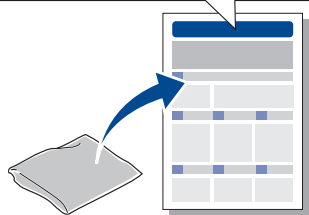


## 4 Installing Software



C43xW series only

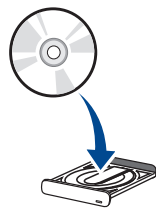
Wireless Network Quick Guide



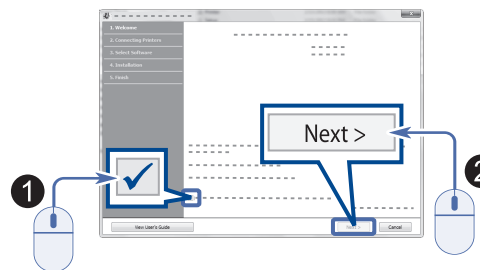
### Windows



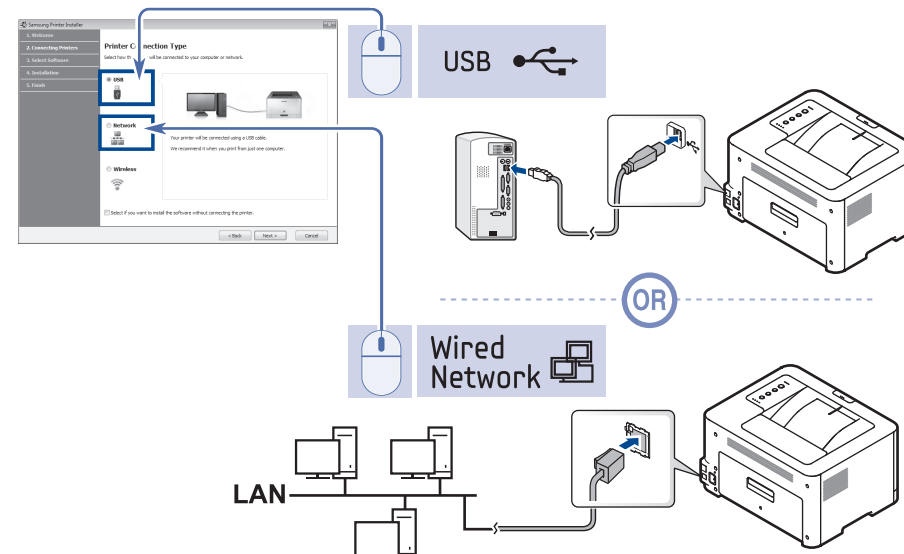
#### 1 Insert



#### 2 Click



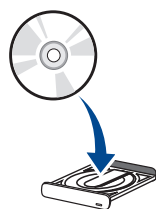
#### 3 Connect



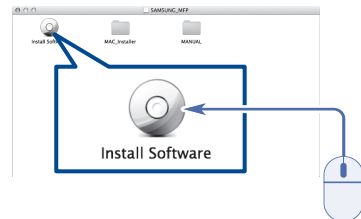
### Mac



#### 1 Insert



#### 2 Click



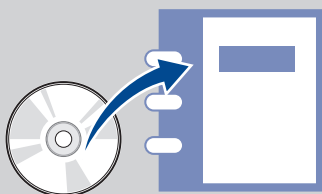
### Linux

No CD-ROM Drive

Download

<http://www.samsung.com/printersetup>

## 5 Viewing the User's Guide in the CD-ROM



### Nur Deutschland/Germany only

- Weitere Informationen über die Kennzeichnung mit dem Blauen Engel finden Sie auf der Website von Samsung.
- Wenn Sie überprüfen wollen, ob Ihr Modell mit dem Blauen Engel zertifiziert ist, suchen Sie nach Ihrem Modell auf der Website von Samsung. Hier können Sie das Zertifikat des Blauen Engels und Informationen über dieses Umweltzeichen herunterladen.

- You can find more information about the Blue Angel label on the Samsung website.
- If you would like to verify that your model has received the Blue Angel certification, search for your model on the Samsung website. You can download the Blue Angel certificate and information about the label here.

Be sure to read the safety guidelines in the User's Guide.

**DE** Lesen Sie unbedingt die Sicherheitshinweise im Benutzerhandbuch.

**FR** Veillez à bien lire les directives de sécurité du guide de l'utilisateur

**IT** Assicurarsi di leggere le indicazioni sulla sicurezza nelle linee guida contenute nella Guida dell'utente.

**ES** Asegúrese de leer las instrucciones de seguridad del manual de usuario.

**LV** Noteikti izlasiet Lietotāja rokasgrāmatā iekļautās drošības vadlīnijas.

**CN** 请务必阅读用户指南中的安全说明。

**TW** 務必閱讀使用者指南中的安全指導說明。

**BG** Уверете се, че сте прочели инструкциите за безопасност в Ръководството на потребителя.

**PT** Certifique-se de que lê as directrizes de segurança no Manual de Utilizador.

**NL** Certifique-se Zorg dat u de veiligheidsrichtlijnen in de gebruikershandleiding leest.

**SE** Se till att läsa säkerhetsföreskrifterna i bruksanvisningen.

**DK** Sørg for at læse retningslinjerne for sikkerhed i brugerguiden.

**LT** Būtinai perskaitykite saugumo instrukcijas naudotojo vadove

**ID** Jangan lupa baca petunjuk keselamatan di dalam Pedoman Pemakai.

**SI** V uporabniškem priročniku ne pozabite prebrati varnostnih napotkov.

**VN** Đảm bảo đọc chỉ dẫn an toàn trong Hướng dẫn sử dụng.

**NO** Husk å lese retningslinjene for sikkerhet i brukerhåndboken.

**FI** Varmista, että luet käyttöohjeessa olevat turvallisuusohjeet.

**GR** Βεβαιωθείτε ότι έχετε διαβάσει τις οδηγίες ασφαλείας στον Οδηγό Χρήσης.

**UA** Обов'язково прочитайте розділ про безпеку використання в посібнику користувача.

**EE** Lugege kindlasti kasutusjuhendist juhtnööre ohutuse kohta.

**TR** Kullanıcı Kılavuzundaki güvenlik yönergelerini okuduğunuzdan emin olun

**BR** Não deixe de ler as instruções de segurança no Guia do Usuário.

**HR** Pobrnite se da pročitate sigurnosne napomene u Korisničkom priručniku.

**IR** حتما دستورالعمل های ایمنی را در راهنمای کاربر مطالعه نمایید.

**AE** تأكد من قراءة إرشادات الأمان الواردة في دليل المستخدم.

**PL** Należy pamiętać, aby przeczytać instrukcje bezpieczeństwa w Podręczniku użytkownika.

**HU** Olvassa el a felhasználói útmutatóban található biztonsági óvintézkedéseket.

**CZ** Přečtete si bezpečnostní pokyny v uživatelské příručce.

**SK** Nezabudnite si prečítať bezpečnostné pokyny v používateľskej príručke.

**RO** Asigurați-vă că citiți instrucțiunile de siguranță din Ghidul de utilizare.

**TH** กรุณาอ่านคำแนะนำเพื่อความปลอดภัยในคู่มือการใช้งาน

**RS** Budite sigurni da ste pročitali smernice za bezbednost u vodiču za korisnike .

**IL** הקפד לקרוא את הנחיות הבטיחות שבמדריך למשתמש.

**MY** Pastikan anda membaca garis panduan keselamatan dalam Panduan Pengguna.

**RU** Обязательно прочтите указания по безопасности в руководстве пользователя.

**KZ** Пайдаланушы нұсқаулығындағы қауіпсіздік нұсқауларын оқыңыз.

Изготовитель: «Самсунг Электроникс Ко., Лтд.»  
(Матан-донг) 129, Самсунг-ро, Ентонг-гу,  
г. Сувон, Кенгидо, Республика Корея  
Импортер: ООО «Самсунг Электроникс Рус  
Компания»  
Адрес: 125009, г. Москва, ул. Воздвиженка 10  
Самсунг Электроникс Ко., Лтд.  
(Матан-донг) 129, Самсунг-ро, Ентонг-гу, Сувон к.,  
Кенгидо, Корея Республикасы  
«САМСУНГ» ЭЛЕКТРОНИКС КЗ ЭНД ЦЕНТРАЛ  
ЭЙЛКА» ЖШС  
Занды мекен-жайы: Қазақстан Республикасы,  
Алматы қ., Өл-Фараби даңғылы, 36, 3-4-қабаттар