

# Quick Installation Guide

Samsung Multifunction ProXpress  
M408x series



JC68-03447A01

DE Kurzinstallationsanleitung  
FR Guide d'installation rapide  
IT Guida di installazione rapida  
ES Guía rápida de instalación  
LV Īsā uzstādīšanas pamācība  
CN 快速安装指南  
TW 快速安裝指南

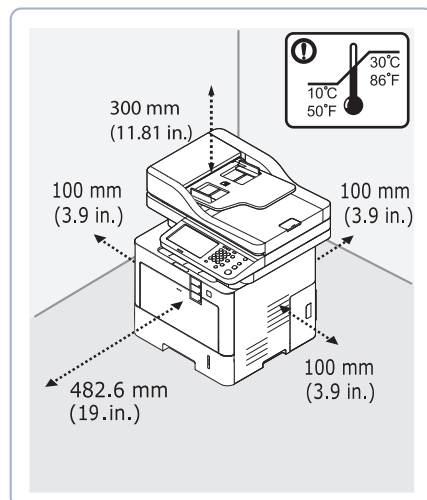
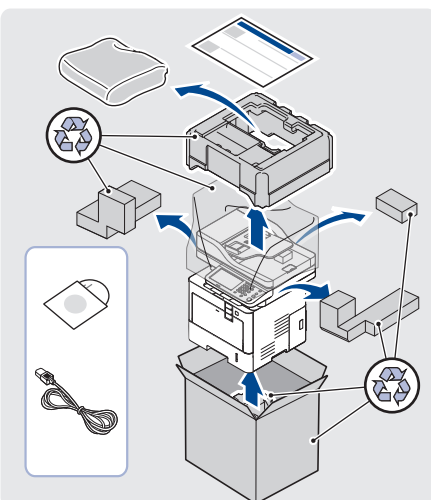
BG Кратко ръководство за инсталация  
PT Guia de instalação rápida  
NL Beknopte installatiehandleiding  
SE Snabbinstallationsanvisning  
DK Lyninstallationsvejledning  
LT Trumpoji įrengimo instrukcija  
IL מדרוך התקנה מהירה

ID Panduan Ringkas Pemasangan  
SI Hitri priročnik za namestitev  
VN Hướng dẫn cài đặt nhanh  
NO Hurtiginstallasjonsguide  
FI Pika-asennusopas  
GR Οδηγός γρήγορης εγκατάστασης  
UA Короткий посібник із інсталяції

EE Kiirpaigaldusjuhend  
TR Hızlı Kurulum Kılavuzu  
BR Manual de Instalação Rápida  
HR Brzi vodič za instalaciju  
IR راهنمای نصب سریع  
AE دليل التثبيت السريع  
PL Skrócona instrukcja instalacji

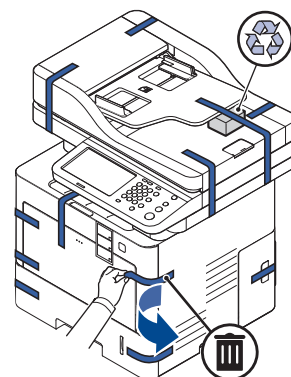
HU Gyors telepítési útmutató  
CZ Stručná instalační příručka  
SK Príručka rýchloho inštalácie  
RO Ghid de instalare rapidă  
TH คู่มือการติดตั้งอย่างรวดเร็ว  
CS Vodič za brzu instalaciju  
MY Panduan Pemasangan Cepat

RU Краткое руководство по установке  
KZ Жедел орнату жөніндегі нұсқау

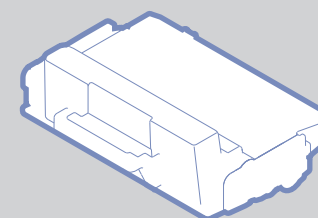


## Detach

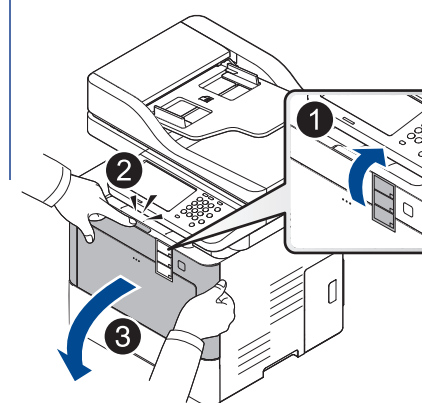
\* The location of the tape differs depending on the model and is subject to change without notice.



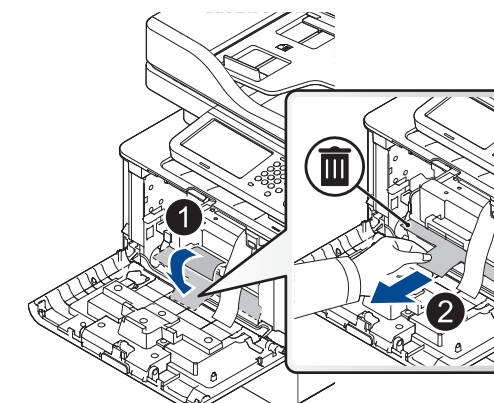
## 1 Installing the Toner Cartridge



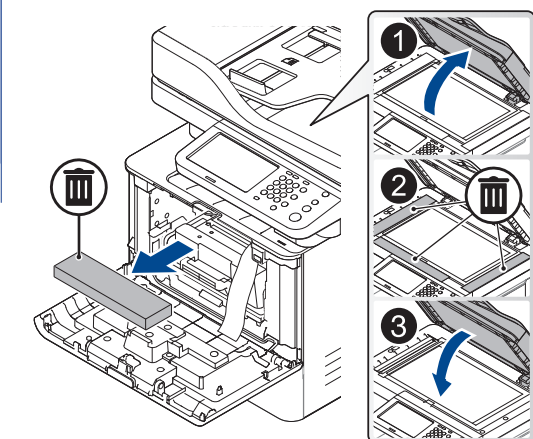
### 1 Open



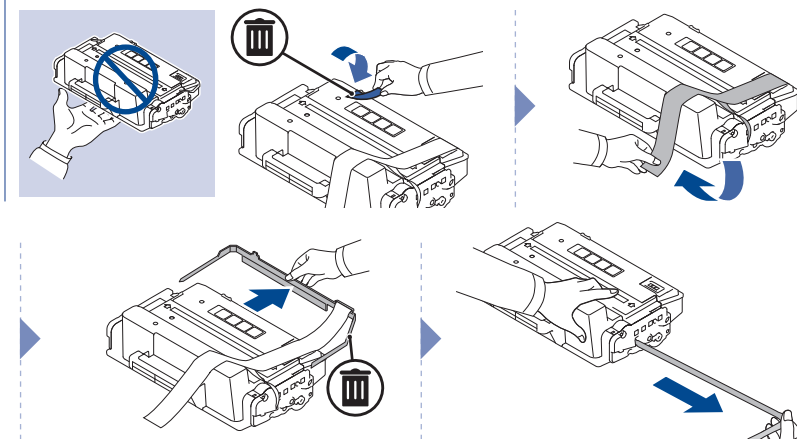
### 2 Remove



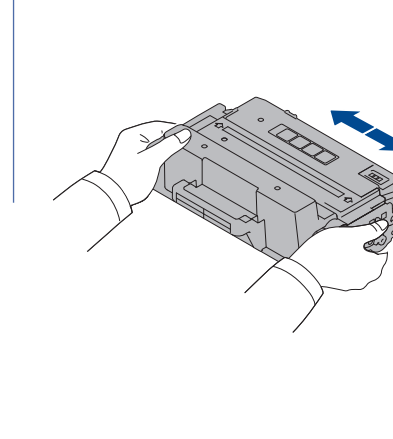
### 3 Remove



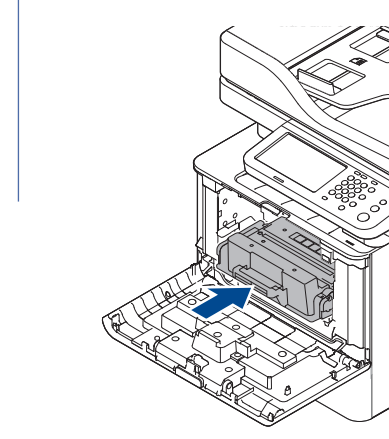
### 4 Remove



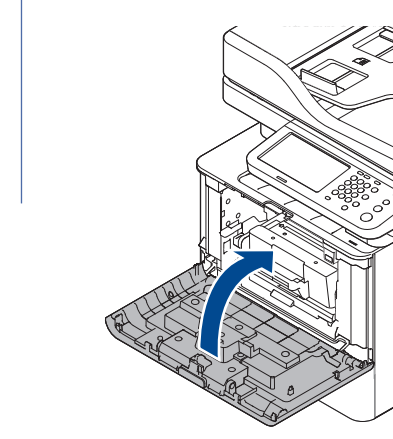
### 5 Shake



### 6 Insert



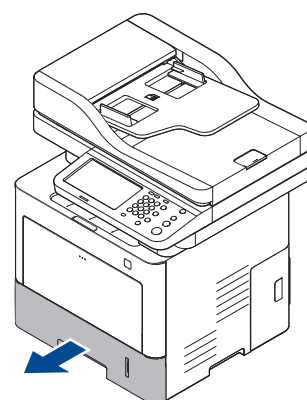
### 7 Close



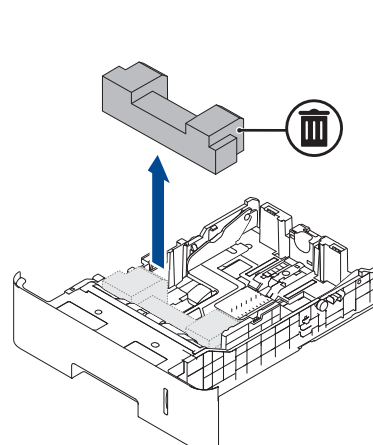
## 2 Loading Paper



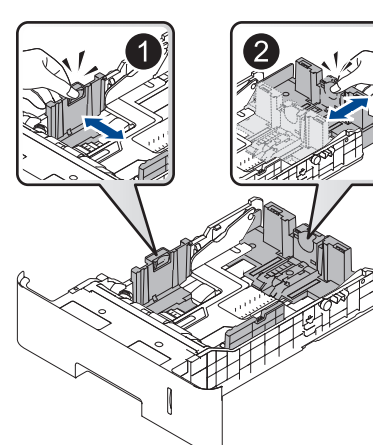
### 1 Open



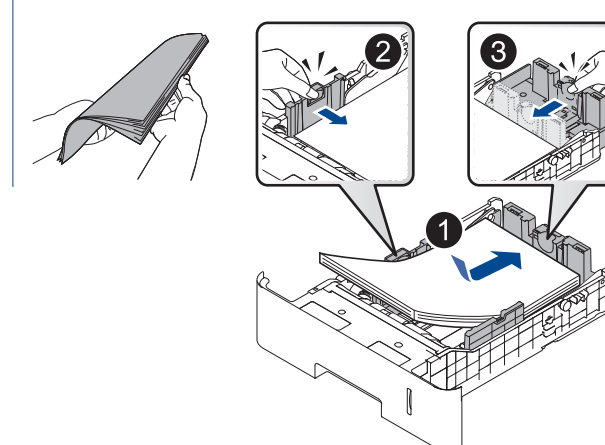
### 2 Remove



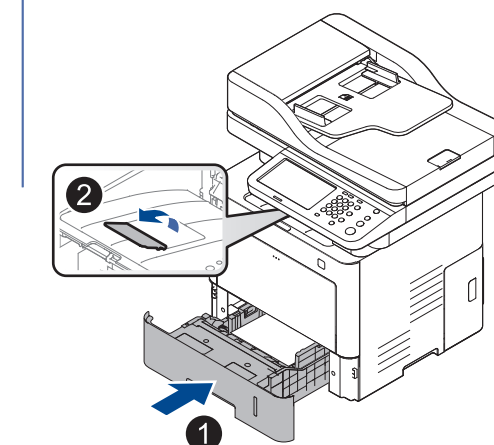
### 3 Adjust



### 4 Insert

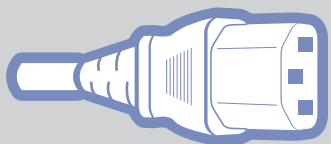


### 5 Close

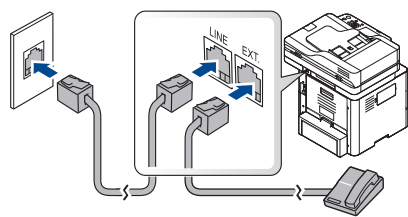


Letter Xerox Business Multipurpose 4200 or 20lb, 92 brightness  
A4 Xerox Premier or 80g/m<sup>2</sup>, 92 brightness

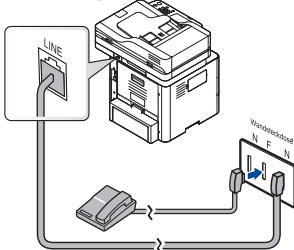
## 3 Connecting Cable



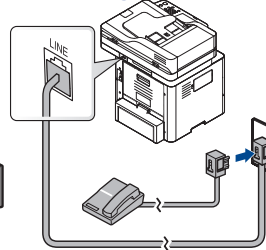
### Connecting Fax Line (fax user only)



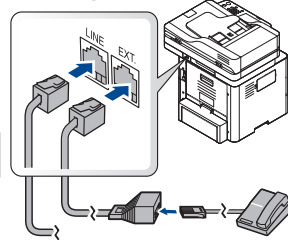
#### Deutschland



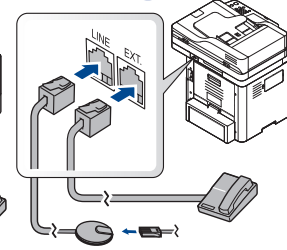
#### France



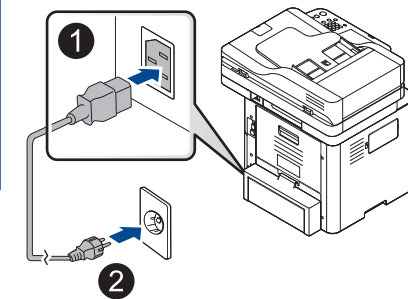
#### UK



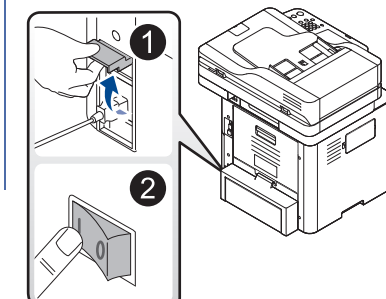
#### Republic of South Africa



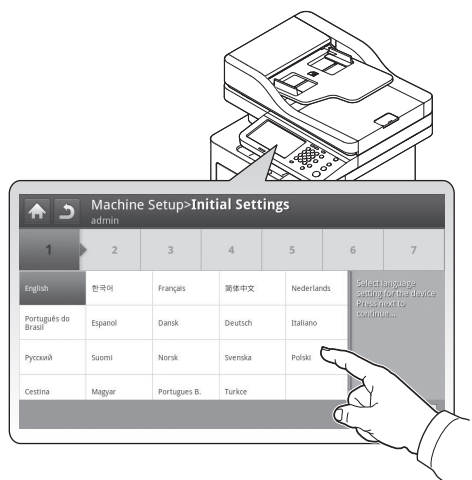
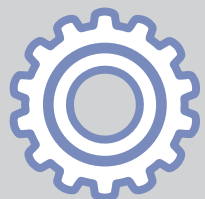
### 1 Connect



### 2 Power On



## 4 Initial Settings



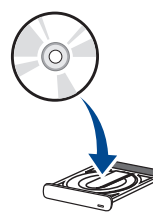
## 5 Installing Software



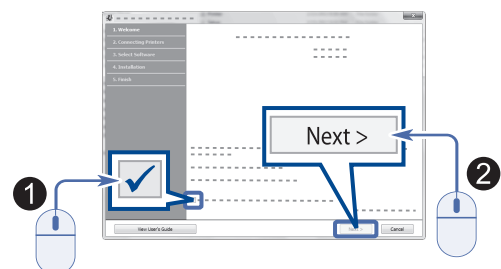
### Windows



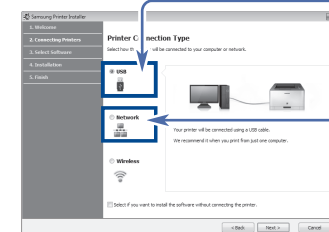
#### 1 Insert



#### 2 Click



#### 3 Connect



### USB



OR

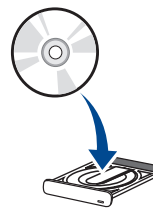
### Wired Network



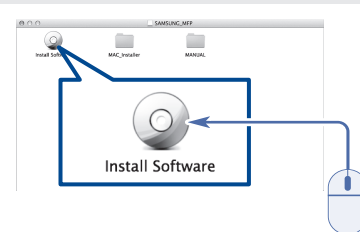
### Mac



#### 1 Insert



#### 2 Click



### UNIX®

### Linux

### No CD-ROM Drive

### Download

<http://www.samsung.com/printersetup>

## 6 Viewing the User Guide in the CD-ROM



### Nur Deutschland/Germany only

- Weitere Informationen über die Kennzeichnung mit dem Blauen Engel finden Sie auf der Website von Samsung.
  - Wenn Sie überprüfen wollen, ob Ihr Modell mit dem Blauen Engel zertifiziert ist, suchen Sie nach Ihrem Modell auf der Website von Samsung. Hier können Sie das Zertifikat des Blauen Engels und Informationen über dieses Umweltzeichen herunterladen.
- You can find more information about the Blue Angel label on the Samsung website.
  - If you would like to verify that your model has received the Blue Angel certification, search for your model on the Samsung website. You can download the Blue Angel certificate and information about the label here.

Be sure to read the safety guidelines in the User Guide.

**DE** Lesen Sie unbedingt die Sicherheitshinweise im Benutzerhandbuch.

**FR** Veuillez à bien lire les directives de sécurité du guide de l'utilisateur

**IT** Assicursi di leggere le indicazioni sulla sicurezza nelle linee guida contenute nella Guida dell'utente.

**ES** Asegúrese de leer las instrucciones de seguridad del manual de usuario.

**LV** Noteikti izlasiet Lietotāja rokasgrāmatā iekļautās drošības vadlīnijas.

**CN** 请务必阅读用户指南中的安全说明。

**TW** 務必閱讀使用者指南中的安全指導說明。

**BG** Уверете се, че сте прочели инструкциите за безопасност в Ръководството на потребителя.

**PT** Certifique-se de que lê as directrizes de segurança no Manual de Utilizador.

**NL** Certifique-se Zorg dat u de veiligheidsrichtlijnen in de gebruikershandleiding leest.

**SE** Se till att läsa säkerhetsföreskrifterna i bruksanvisningen.

**DK** Sørg for at læse retningslinjerne for sikkerhed i brugerguiden.

**LT** Būtinai perskaitykite saugumo instrukcijas naudotojo vadove

**ID** Jangan lupa baca petunjuk keselamatan di dalam Pedoman Pemakai.

**SI** V uporabniškem priročniku ne pozabite prebrati varnostnih napotkov.

**VN** Đảm bảo đọc chỉ dẫn an toàn trong Hướng dẫn sử dụng.

**NO** Husk å lese retningslinjene for sikkerhet i brukerhåndboken.

**FI** Varmista, että luet käyttöohjeessa olevat turvallisuusohjeet.

**GR** Βεβαιωθείτε ότι έχετε διαβάσει τις οδηγίες ασφαλείας στον Οδηγό Χρήσης.

**UA** Обов'язково прочитайте розділ про безпасне використання в посібнику користувача.

**EE** Lugege kindlasti kasutusjuhendist juhtnõõre ohutuse kohta.

**TR** Kullanıcı Kılavuzundaki güvenlik yönergelerini okuduğunuzdan emin olun

**BR** Não deixe de ler as instruções de segurança no Guia do Usuário.

**HR** Pobrinite se da pročitate sigurnosne napomene u Korisničkom priručniku.

**IR** حتما دستورالعمل های ایمنی را در راهنمای کاربر مطالعه نمایید.

**A** تأكد من قراءة إرشادات الأمان الواردة في دليل المستخدم.

**PL** Należy pamiętać, aby przeczytać instrukcje bezpieczeństwa w Podręczniku użytkownika.

**HU** Olvassa el a felhasználói útmutatóban található biztonsági óvintézkedéseket.

**CZ** Přečtěte si bezpečnostní pokyny v uživatelské příručce.

**SK** Nezabudnite si prečítať bezpečnostné pokyny v používateľskej príručke.

**RO** Asigurați-vă că citiți instrucțiunile de siguranță din Ghidul de utilizare.

**TH** กรุณาอ่านคำแนะนำเพื่อความปลอดภัยในคู่มือการใช้งาน

**RS** Budite sigurni da ste pročitali smernice za bezbednost u vodiču za korisnike .

**I** הקפד לקרוא את הנחיות הבטיחות שבמדריך למשתמש.

**MY** Pastikan anda membaca garis panduan keselamatan dalam Panduan Pengguna.

**RU** Обязательно прочтите указания по безопасности в руководстве пользователя.

**KZ** Пайдаланушы нұсқаулығындағы қауіпсіздік нұсқауларын оқыңыз.

Изготовитель: «Самсунг Электроникс Ко., Лтд.»  
(Мотан-донг) 129, Самсунг-ро, Енгтонг-гу,  
г. Сувон, Кёнги-до, Республика Корея  
Импортёр: ООО «Самсунг Электроникс Рус  
Компани»  
Адрес: 125009, г. Москва, ул. Воздвиженка 10



Самсунг Электроникс Ко, Лтд  
(Мотан-донг) 129, Самсунг-ро, Енгтонг-гу, Суво  
Кёнги-до, Корея Республикасы  
«САМСУНГ ЭЛЕКТРОНИКС КЗ ЭНД ЦЕНТРАЛ  
ЭЙЖА» ЖШС  
Занды мекен-жайы: Қазақстан Республикасы,  
Алматы қ., Өл-Фараби даңғылы, 36, 3,4-қабат