



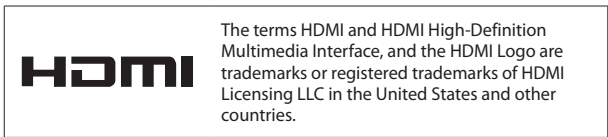
Quick Setup Guide

Guide d'installation rapide

DM65E DM75E

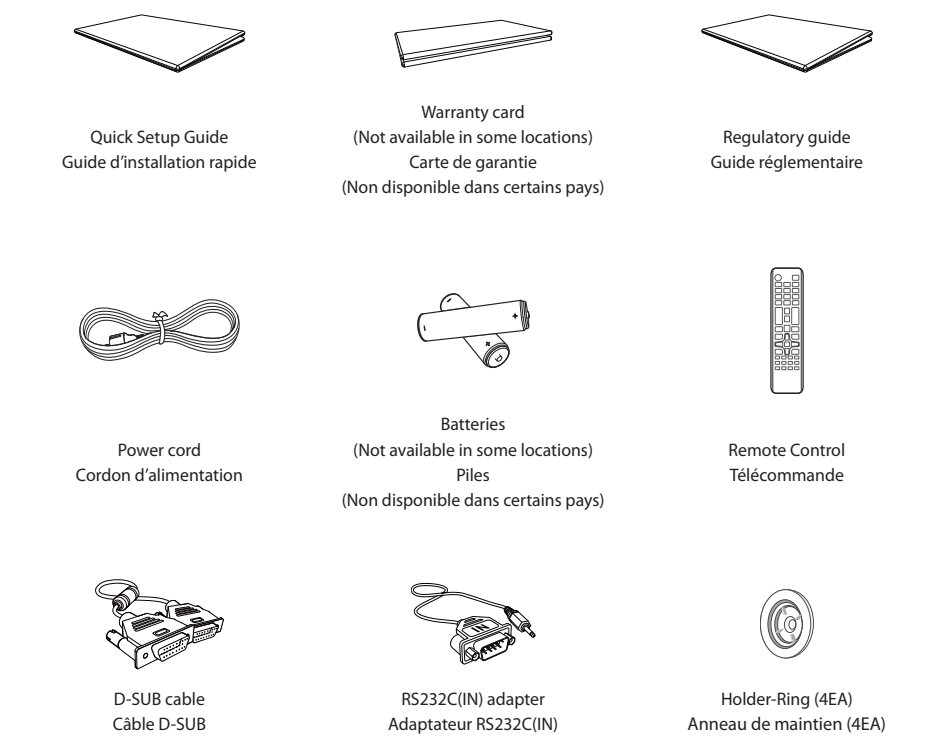
- The colour and the appearance may differ depending on the product, and the specifications are subject to change without prior notice to improve the performance.
- Download the user manual from the website for further details.
<http://www.samsung.com/displaysolutions>

- La couleur et l'aspect du produit peuvent varier en fonction du modèle, et ses spécifications peuvent être modifiées sans préavis pour des raisons d'amélioration des performances.
- Téléchargez le manuel utilisateur du site Web pour obtenir plus de détails.



Checking the Components

Vérification des composants



[English]

- Contact the vendor where you purchased the product if any components are missing.
- The appearance of the components may differ from the images shown.

[Français]

- S'il manque le moindre composant, contactez le revendeur auprès duquel vous avez acheté le produit.
- Les composants peuvent être différents de ceux illustrés ici.

[Português]

- Contacte o vendedor onde adquiriu o produto caso haja componentes em falta.
- O aspeto dos componentes pode ser diferente das imagens apresentadas.

[Tiếng Việt]

- Liên hệ với nhà cung cấp nơi bạn mua sản phẩm nếu có thành phần nào bị thiếu.
- Hình thức của các bộ phận có thể khác với hình ảnh minh họa.

[繁體中文]

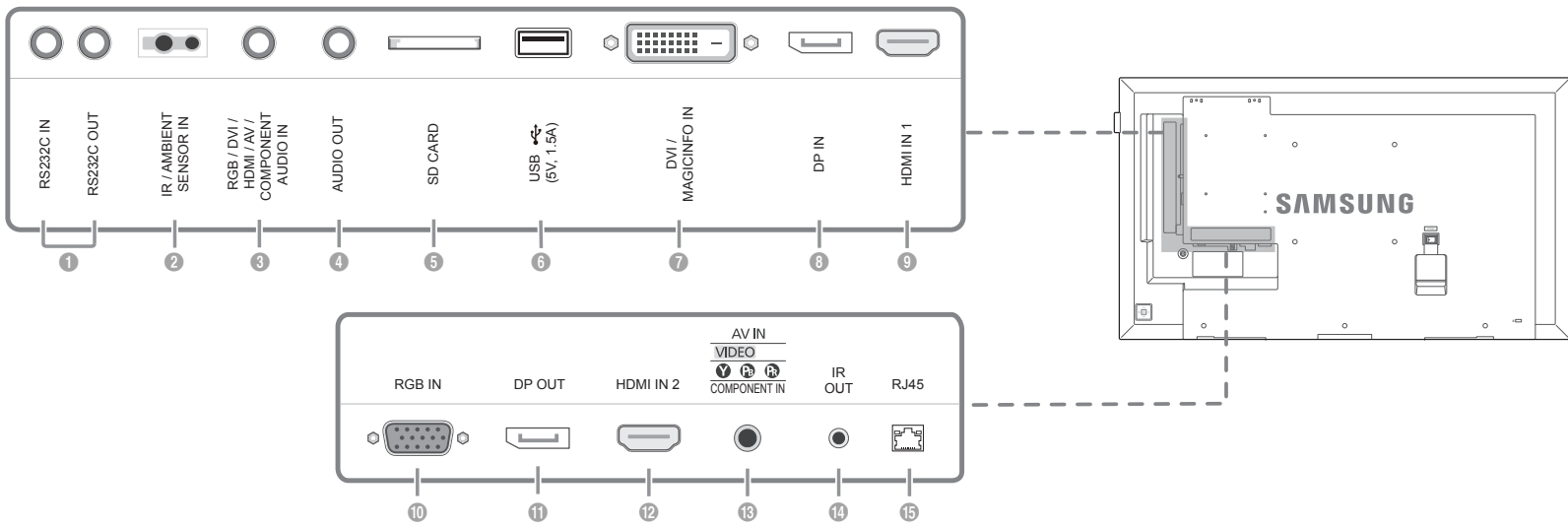
- 如有任何元件遺漏，請聯絡您購買產品的供應商。
- 元件的外觀可能和所示的圖像有所不同。

[العربية]

- اتصل بالذي اشترى منه المنتج في حالة عدم وجود أي مكونات.
- قد يختلف شكل المكونات عن الصور المعروضة.

Reverse Side

Face arrière



[English]

- 1 Connects to MDC using an RS232C adapter.
- 2 Supplies power to the external sensor board or receives the light sensor signal.
- 3 Receives sound from a PC via an audio cable.
- 4 Connects to the audio of a source device.
- 5 Connect to an SD memory card.
- 6 Connect to a USB memory device.
- 7 DVI: Connects to a source device using a DVI cable or HDMI-DVI cable.
MAGICINFO IN: Use the (dedicated) DP-DVI cable when connecting a network box (sold separately).
- 8 Connects to a PC using a DP cable.
- 9 Connects to a source device using an HDMI cable.
- 10 Connects to a source device using a D-SUB cable.
- 11 Connects to another product using a DP cable.
- 12 - To use old and new models together, first contact the dealer the product was purchased from to check if they are compatible.
- 13 Connects to a source device using an HDMI cable.
- 14 Receives the remote control signal via the external sensor board and outputs the signal via LOOP OUT.
- 15 Connects to MDC using a LAN cable.

[Français]

- 1 Connexion au MDC grâce à un adaptateur RS232C.
- 2 Permet d'alimenter la carte de capteur externe ou de recevoir le signal de capteur lumineux.
- 3 Permet de recevoir le son d'un ordinateur via un câble audio.
- 4 Connexion au signal audio d'un périphérique source.
- 5 Permet de se connecter à une carte mémoire SD.
- 6 Permet de se connecter à un périphérique de mémoire USB.
- 7 DVI: Connexion à un périphérique source à l'aide d'un câble DVI ou HDMI-DVI.
MAGICINFO IN: Utilisez le câble DP-DVI (dédié) lorsque vous connectez un boîtier réseau (vendu séparément).
- 8 Permet de se connecter à un ordinateur via un câble DP.
- 9 Permet le branchement à un périphérique source via un câble HDMI.
- 10 Permet de se connecter à un périphérique source via un câble D-SUB.
- 11 Permet de se connecter à un autre produit via un câble DP.
- 12 Si vous souhaitez utiliser une combinaison de modèles anciens et récents, contactez d'abord le vendeur auquel vous avez acheté le produit pour vérifier si ces modèles sont compatibles.
- 13 Permet le branchement à un périphérique source via un câble HDMI.
- 14 Permet de se connecter à un périphérique source via l'adaptateur AV/composant.
- 15 Permet de recevoir le signal de la télécommande via la carte de capteur externe et d'émettre le signal via LOOP OUT.
- 16 Permet de se connecter à MDC via un câble LAN.

Contact SAMSUNG WORLD WIDE

Comment contacter Samsung dans le monde

Web site: <http://www.samsung.com>

Country	Customer Care Centre
ALGERIA	021 36 11 00
AUSTRALIA	1300 362 603
BAHRAIN	8000-GSAM (8000-4726)
BANGLADESH	0961 2300300
BOTSWANA	8007260000
BURUNDI	200
CAMEROON	7095-0077
COTE D'IVOIRE	8000 0077
DRC	4999999
EGYPT	08000-7267864 16580
GHANA	0800-10077 0302-200077
HONG KONG	(852) 3698 4698

Country	Customer Care Centre
INDIA	1800 3000 8282 - Toll Free 1800 266 8282 - Toll Free
INDONESIA	021-56997777 08001128898
IRAN	021-8255 [CE]
JORDAN	0800-22273 06 5777444
KENYA	0800 545 545
KUWAIT	183-CALL (183-2255)
MACAU	0800 333
MALAYSIA	1800-88-9999 603-77137477 (Overseas contact)
MAURITIUS	23052574020
MOROCCO	080 100 22 55
MOZAMBIQUE	847267864 / 827267864
MYANMAR	+95-01-2399-888

Country	Customer Care Centre
NAMIBIA	08 197 267 864
NEW ZEALAND	0800 726 786
NIGERIA	0800-726-7864
OMAN	800-SAMSUNG (800 - 726 7864)
PAKISTAN	0800-Samsung (72678)
PHILIPPINES	1-800-10-7267864 [PLDT] 1-800-8-7267864 [Globe landline and Mobile] 02-4222111 [Other landline]
QATAR	800-CALL (800-2255)
REUNION	262508869
RWANDA	9999
SAUDI ARABIA	8002474357
SENEGAL	800-00-0077
SINGAPORE	1800-SAMSUNG (726-7864)

Country	Customer Care Centre
SOUTH AFRICA	0860 SAMSUNG (726 7864)
SRI LANKA	94117540540
SUDAN	1969
SYRIA	18252273
TAIWAN	0800-329999
TANZANIA	0800 755 755 / 0685 889 900
THAILAND	0-2689-3232, 1800-29-3232
TUNISIA	80-1000-12
TURKEY	444 77 11
U.A.E	800-SAMSUNG (800 - 726 7864)
UGANDA	0800 300 300
VIETNAM	1800 588 889
ZAMBIA	0211 350370

Troubleshooting Guide

Guide de dépannage

[English]

Issues	Solutions
The screen keeps switching on and off.	Check the cable connection between the product and PC, and ensure the connection is secure.
No Signal is displayed on the screen.	Check that the product is connected correctly with a cable. Check that the device connected to the product is powered on.
Not Optimum Mode is displayed.	This message is displayed when a signal from the graphics card exceeds the product's maximum resolution and frequency. Refer to the Standard Signal Mode Table and set the maximum resolution and frequency according to the product specifications.
There is no sound.	Check the connection of the audio cable or adjust the volume. Check the volume.

[Français]

Problèmes	Solutions
L'écran s'allume et s'éteint continuellement.	Vérifiez que le câble est connecté correctement entre l'appareil et l'ordinateur.
Aucun signal s'affiche à l'écran.	Vérifiez que l'appareil est connecté correctement à l'aide d'un câble. Assurez-vous que le périphérique connecté à l'appareil est sous tension.
Mode non optimal est affiché.	Ce message s'affiche lorsqu'un signal émis par la carte graphique est supérieur à la fréquence et la résolution maximales de l'appareil. Consultez le tableau des modes de signal standard et réglez la fréquence et la résolution maximales conformément aux spécifications de l'appareil.
Il n'y a pas de son.	Vérifiez le branchement du câble audio ou réglez le volume. Vérifiez le volume.

[Português]

Problemas	Soluções
O ecrã está continuamente a ligar e a desligar.	Verifique a ligação do cabo entre o produto e o PC, e certifique-se de que a ligação está bem efectuada.
A mensagem Sem sinal é apresentada no ecrã.	Verifique se o produto está ligado correctamente com um cabo. Verifique se o dispositivo ligado ao produto está ligado.
A mensagem Modo inadequado é apresentada.	Esta mensagem é apresentada quando um sinal da placa gráfica ultrapassa a resolução e a frequência máximas do produto. Consulte a Tabela do modo de sinal padrão e defina a resolução e a frequência máximas de acordo com as especificações do produto.
Não existe som.	Verifique a ligação do cabo de áudio ou ajuste o volume. Verifique o volume.

[Tiếng Việt]

Các vấn đề	Giải pháp
Màn hình liên tục bật và tắt.	Kiểm tra kết nối cáp giữa sản phẩm và PC, và đảm bảo kết nối chắc chắn.
No Signal được hiển thị trên màn hình.	Kiểm tra xem sản phẩm có kết nối đúng với cáp chưa. Kiểm tra xem thiết bị kết nối với sản phẩm có bật không.
Not Optimum Mode được hiển thị.	Thông báo được hiển thị khi một tín hiệu từ card màn hình vượt quá độ phân giải và tần số tối đa. Tham khảo Bảng chế độ tín hiệu tiêu chuẩn và cài đặt độ phân giải và tần số tối đa theo thông số sản phẩm.
Không có âm thanh.	Kiểm tra kết nối của cáp âm thanh hoặc điều chỉnh âm lượng. Kiểm tra âm lượng.

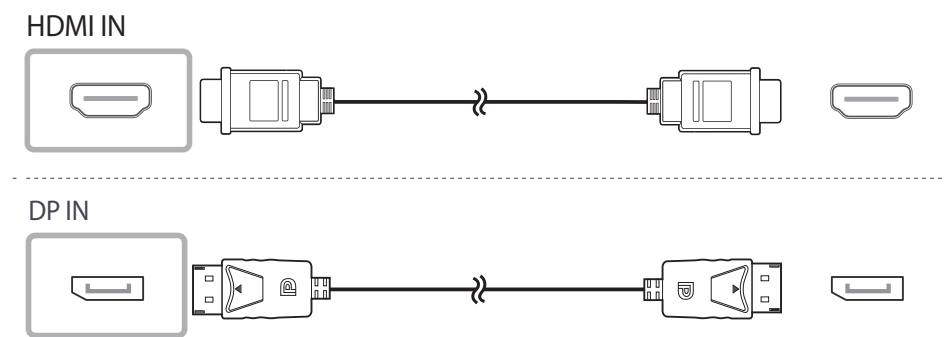
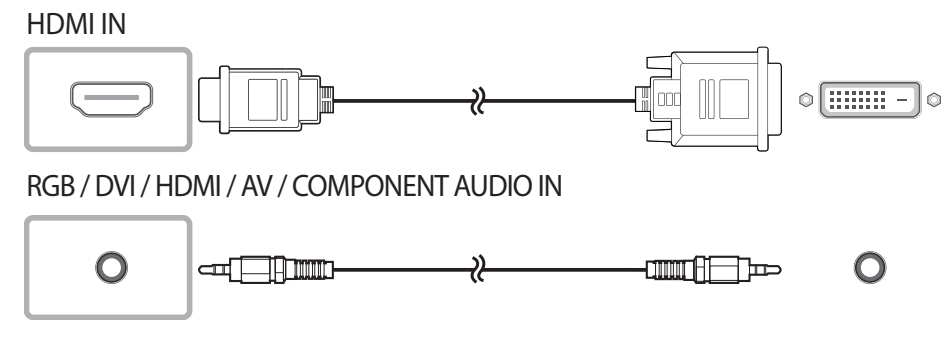
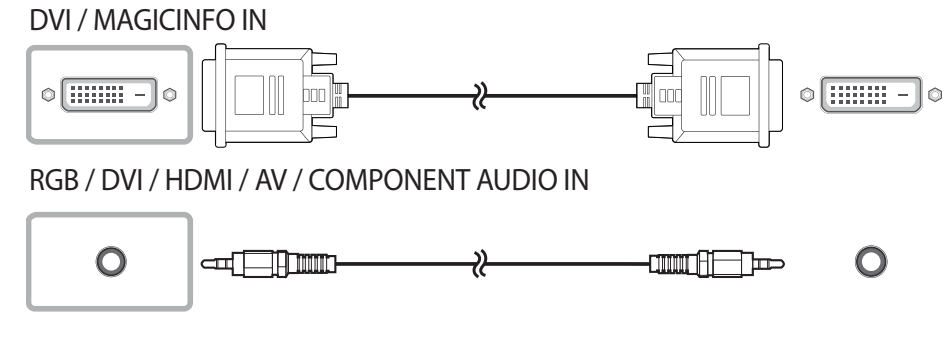
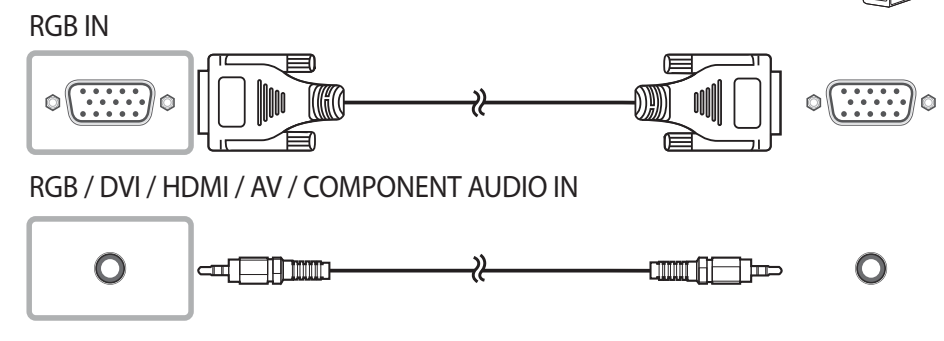
[繁體中文]

問題	解決方案
螢幕不斷開啓和關閉。	檢查產品和 PC 間的纜線連接，並確定連接牢固。
螢幕上顯示 無訊號 。	檢查產品是否已經使用纜線正確連接。 檢查連接至產品的裝置是否已經開啓電源。
顯示 非最佳化模式 。	圖形卡所發出的訊號超過產品的最大解析度和頻率時，就會顯示此訊息。 請參閱「標準訊號模式表」，並根據產品規格設定最大解析度與頻率。
沒有音效。	檢查音源線是否接好或調整音量。 檢查音量。

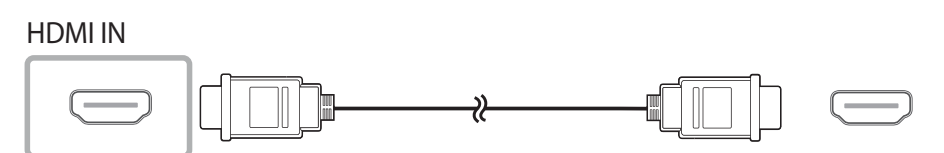
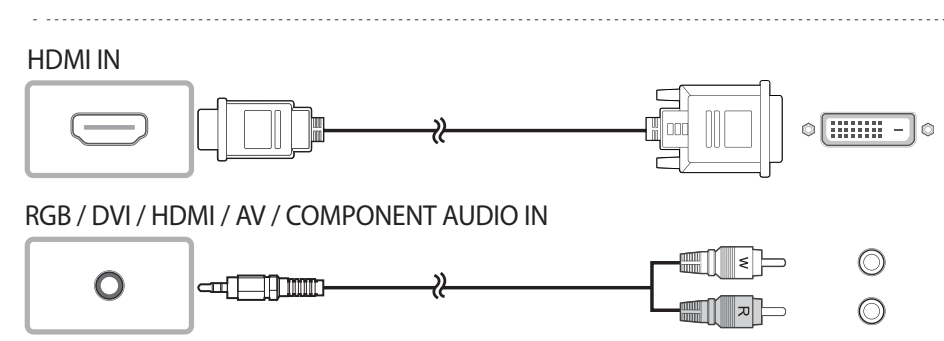
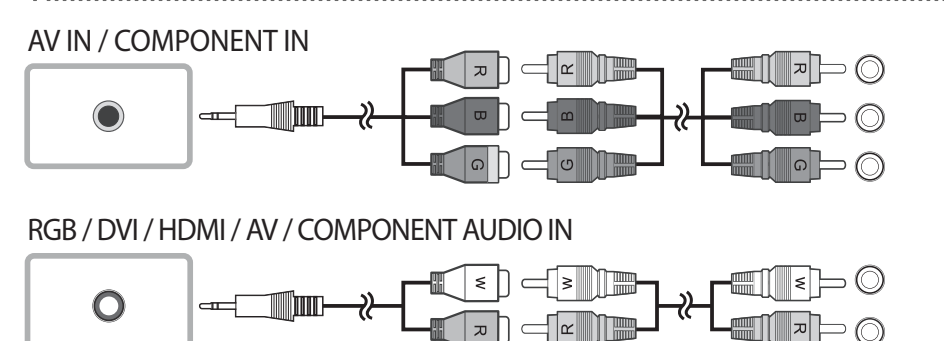
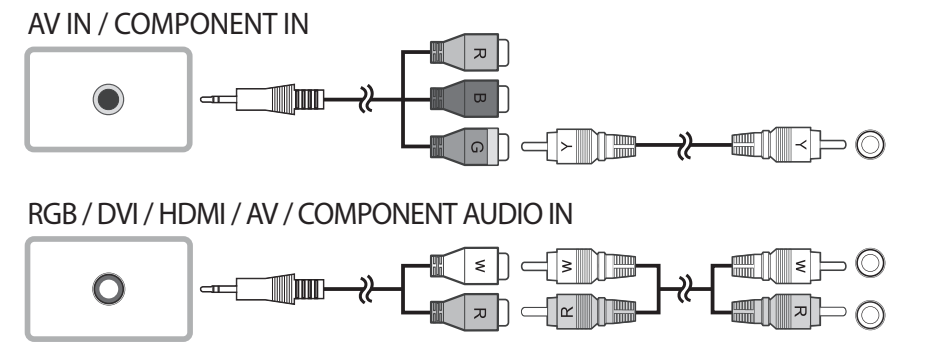
[العربية]

المشاكل	الحلول
يتم تشغيل الشاشة ثم إيقاف تشغيلها بشكل متكرر.	افحص وصلة الكبل بين المنتج والكمبيوتر، وتأكد من إحكام التوصيل.
يتم عرض لا توجد إشارة على الشاشة.	تحقق من توصيل المنتج بشكل صحيح من خلال كابل. تحقق من تشغيل الجهاز الموصول بالمنتج.
يتم عرض ليس الوضع الأمثل.	يتم عرض هذه الرسالة عند تجاوز الإشارة الواردة من بطاقة الرسومات أقصى دقة وتتردد للمنتج. ارجع إلى "جدول الأوضاع القياسية للإشارات" وانضبط أقصى دقة وتتردد وفقًا لمواصفات المنتج.
لا يوجد صوت.	افحص وصلة كبل الصوت أو اضبط مستوى الصوت. افحص مستوى الصوت.

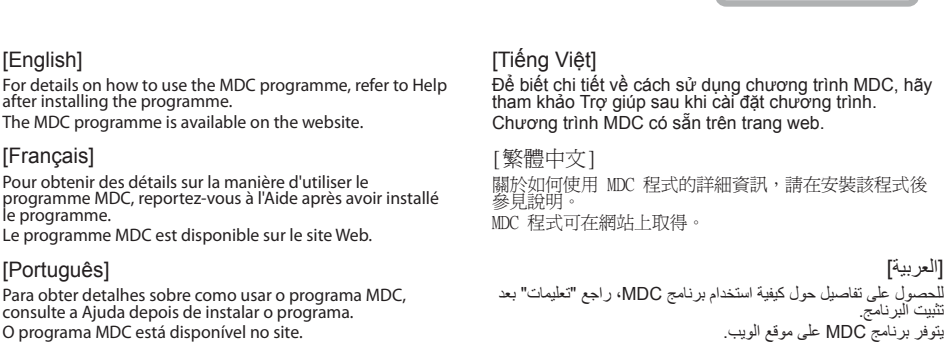
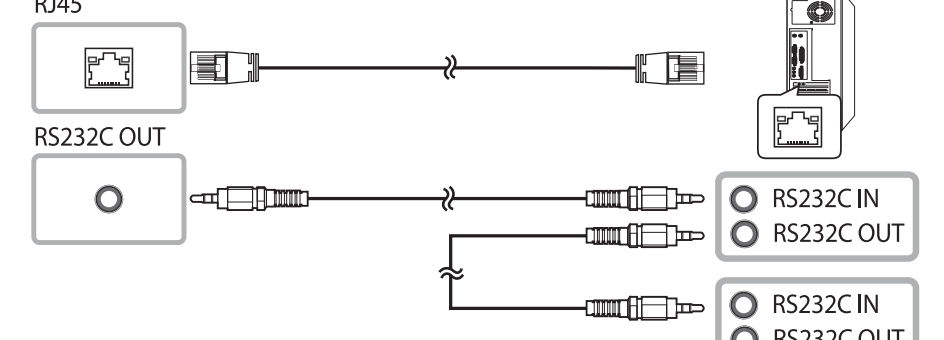
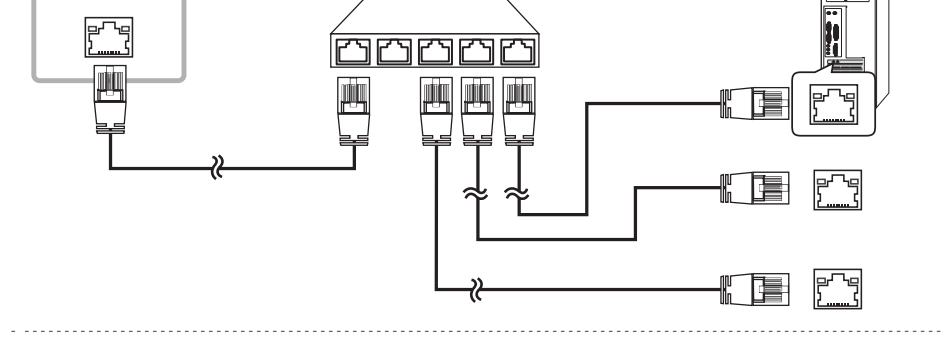
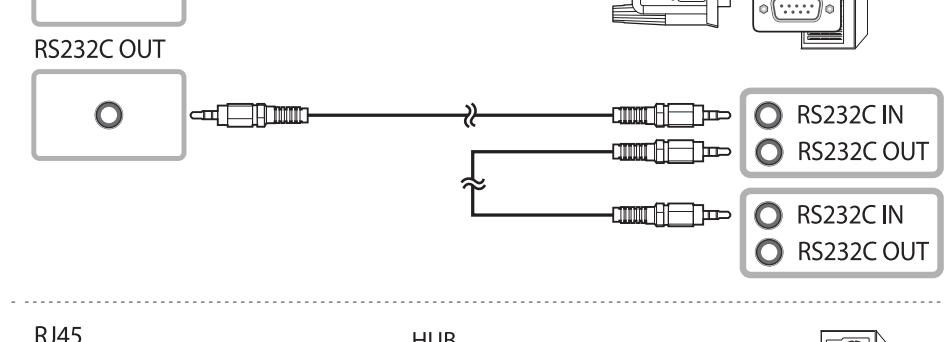
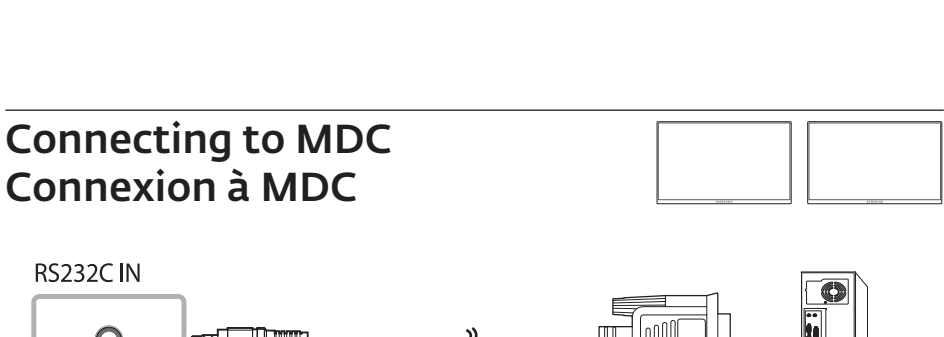
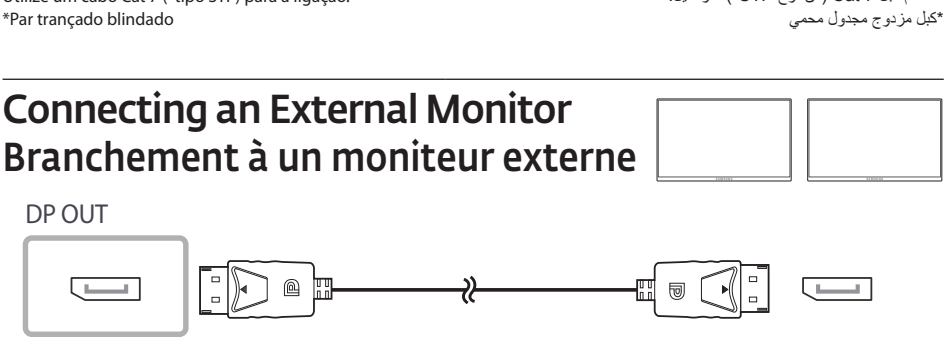
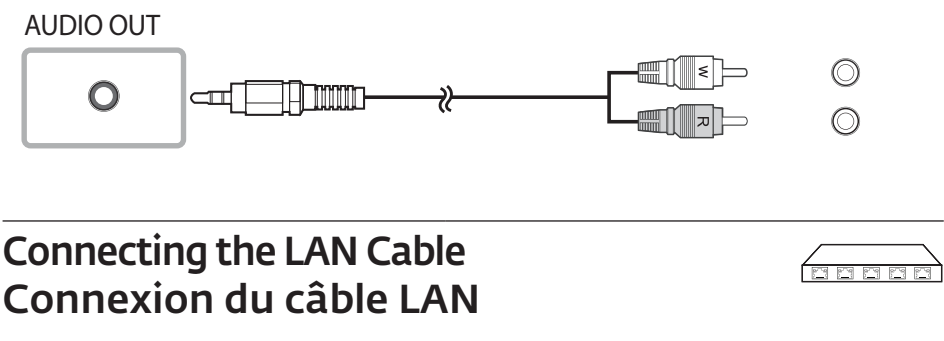
Connecting to a PC Connexion à un PC



Connecting to a Video Device Connexion à un appareil vidéo



Connecting to an Audio System Branchement à un système audio



Specifications			
Model Name		DM65E	DM75E
Panel	Size	65 CLASS (64.5 inches / 163 cm)	75 CLASS (74.5 inches / 189 cm)
	Display area	1428.48 mm (H) x 803.52 mm (V)	1650.24 mm (H) x 928.26 mm (V)
Dimensions (W x H x D)		1467.4 x 848.0 x 56.2 mm	1676.2 x 959.5 x 88.4 mm (57.7 mm Without Handle)
Weight (without stand)		27.4 kg	34.1 kg
Audio Output		10 W + 10 W	
Power Supply		AC 100 to 240 VAC (+/- 10%), 60 / 50 Hz ± 3 Hz Refer to the label at the back of the product as the standard voltage can vary in different countries.	
Environmental considerations	Operating	Temperature: 32 °F – 104 °F (0 °C – 40 °C), With PIM: 50 °F – 104 °F (10 °C – 40 °C) Humidity: 10% – 80%, non-condensing	
	Storage	Temperature: -4 °F – 113 °F (-20 °C – 45 °C) Humidity: 5% – 95%, non-condensing	

– This device is a Class A digital apparatus.

PowerSaver	Normal Operation			Power saving mode (SOG Signal : Not support the DPM Mode)	Power off (Power Button)	Power off (Power Switch)
	Rating	Typical	Max			
Power Indicator	Off			Blinking	On	Off
Power Consumption	DM65E	240 W	200 W	264 W	Less than 5 W	Less than 0.5 W
	DM75E	280 W	230 W	308 W		

– The displayed power consumption level can vary in different operating conditions or when settings are changed.



Características técnicas			
Nome do modelo		DM65E	DM75E
Painel	Tamanho	Classe 65 (64,5 polegadas / 163 cm)	Classe 75 (74,5 polegadas / 189 cm)
	Área de visualização	1428,48 mm (H) x 803,52 mm (V)	1650,24 mm (H) x 928,26 mm (V)
Dimensões (L x A x P)		1467,4 x 848,0 x 56,2 mm	1676,2 x 959,5 x 88,4 mm (57,7 mm Sem pega)
Peso (sem base)		27,4 kg	34,1 kg
Saída de Áudio		10 W + 10 W	
Fonte de alimentação		CA 100 para 240 V CA (+/- 10%), 60/50 Hz ± 3 Hz Consulte a etiqueta na parte posterior do produto pois a tensão padrão pode variar em países diferentes.	
Características ambientais	Funcionamento	Temperatura: 0 °C - 40 °C (32 °F - 104 °F), Com PIM: 10 °C - 40 °C (50 °F - 104 °F) Humidade: 10% - 80%, sem condensação	
	Armazenamento	Temperatura: -20 °C - 45 °C (-4 °F - 113 °F) Humidade: 5% - 95%, sem condensação	

– Este dispositivo é um aparelho digital de classe A.

Poupança de energia	Funcionamento normal			Modo de poupança de energia (Sinal SOG: não suportado no modo DPM)	Alimentação desligada (botão de alimentação)	Alimentação desligada (interruptor de alimentação)
	Nominal	Típico	Máx.			
Indicador de corrente	Desligar			A piscar	Ligar	Desligar
Consumo de energia	DM65E	240 W	200 W	264 W	Menos de 5 W	Menos de 0,5 W
	DM75E	280 W	230 W	308 W		

– O nível de consumo de energia apresentado pode variar consoante as condições de funcionamento, ou caso as definições sejam alteradas.

規格			
型號名稱	DM65E	DM75E	
指定型號名稱	LH65DME	LH75DME	
面板	大小	65 英吋系列 (64.5 英吋 / 163 公分)	75 英吋系列 (74.5 英吋 / 189 公分)
	可視面積	1428.48 公釐 (水平) x 803.52 公釐 (垂直)	1650.24 公釐 (水平) x 928.26 公釐 (垂直)
尺寸 (寬 x 高 x 深)		1467.4 x 848.0 x 56.2 公釐	1676.2 x 959.5 x 88.4 公釐 (57.7 公釐 不含把手)
重量 (不含支架)		27.4 公斤	34.1 公斤
音訊輸出		10 W + 10 W	
電源		AC 100 至 240 VAC (+/- 10%)，60/50 Hz ± 3 Hz 請參閱產品後方的標籤，不同國家地區的標準電壓不盡相同。	
環境因素	工作	溫度：0 °C - 40 °C (32 °F - 104 °F)，含 PIM：10 °C - 40 °C (50 °F - 104 °F) 濕度：10% - 80%，無冷凝	
	存放	溫度：-20 °C - 45 °C (-4 °F - 113 °F) 濕度：5% - 95%，無冷凝	

– 此裝置是 A 類數位設備。

PowerSaver	正常作業			節能模式 (SOG 訊號：不支援 DPM 模式)	關機 (電源按鈕)	關機 (電源開關)
	額定	典型	最大			
電源指示燈	關閉			閃爍	開啓	關閉
耗電量	DM65E	240 W	200 W	264 W	少於 5 W	少於 0.5 W
	DM75E	280 W	230 W	308 W		

– 在不同的操作條件下或設定變更時，顯示的耗電量也會有所不同。

Caractéristiques techniques			
Nom du modèle		DM65E	DM75E
Panneau	Taille	Classe 65 (64,5 pouces / 163 cm)	Classe 75 (74,5 pouces / 189 cm)
	Surface d'affichage	1428,48 mm (H) x 803,52 mm (V)	1650,24 mm (H) x 928,26 mm (V)
Dimensions (L x H x P)		1467,4 x 848,0 x 56,2 mm	1676,2 x 959,5 x 88,4 mm (57,7 mm Sans les poignées)
Poids (sans le socle)		27,4 kg	34,1 kg
Sortie audio		10 W + 10 W	
Alimentation		CA 100 à 240 VAC (+/- 10%), 60 / 50 Hz ± 3 Hz Reportez-vous à l'étiquette apposée au dos du produit, car la tension standard peut varier en fonction du pays.	
Considérations environnementales	Fonctionnement	Température: 0 °C – 40 °C (32 °F – 104 °F), Avec PIM: 10 °C – 40 °C (50 °F – 104 °F) Humidité: 10% à 80%, sans condensation	
	Stockage	Température: -20 °C – 45 °C (-4 °F – 113 °F) Humidité: 5% à 95%, sans condensation	

– Ce périphérique est un appareil numérique de Classe A.

Economiseur d'énergie	Fonctionnement normal			Mode d'économie d'énergie (signal SOG: mode DPM non pris en charge)	Mise hors tension (bouton d'alimentation)	Mise hors tension (interrupteur de mise sous tension)
	Nominal	Type	Max.			
Indicateur d'alimentation	Arrêt			Clignotant	Activé	Arrêt
Consommation	DM65E	240 W	200 W	264 W	Moins de 5 W	Moins de 0,5 W
	DM75E	280 W	230 W	308 W		

– Le niveau de consommation affiché peut varier selon les conditions de fonctionnement ou lors de la modification des paramètres.

Các thông số kỹ thuật			
Tên mōdên		DM65E	DM75E
Màn hình	Kích thước	Loại 65 (64,5 inch / 163 cm)	Loại 75 (74,5 inch / 189 cm)
	Vùng hiển thị	1428,48 mm (H) x 803,52 mm (V)	1650,24 mm (H) x 928,26 mm (V)
Kích thước (R x C x S)		1467,4 x 848,0 x 56,2 mm	1676,2 x 959,5 x 88,4 mm (57,7 mm Không có quai móc)
Khối lượng (không có chân đế)		27,4 kg	34,1 kg
Tín hiệu âm thanh đầu ra		10 W + 10 W	
Nguồn điện		AC 100 đến 240 VAC (+/- 10%), 60 / 50 Hz ± 3 Hz Hãy tham khảo nhãn ở phía sau sản phẩm vì điện áp tiêu chuẩn có thể khác nhau ở các quốc gia khác nhau.	
Các yếu tố môi trường	Vận hành	Nhiệt độ: 0 °C – 40 °C (32 °F – 104 °F), Có PIM: 10 °C – 40 °C (50 °F – 104 °F) Độ ẩm: 10% – 80%, không ngưng tụ	
	Lưu trữ	Nhiệt độ: -20 °C – 45 °C (-4 °F – 113 °F) Độ ẩm: 5% – 95%, không ngưng tụ	

– Thiết bị này là thiết bị kỹ thuật số Hạng A.

Trình tiết kiệm năng lượng	Vận hành bình thường			Chế độ tiết kiệm năng lượng (Tín hiệu SOG: Không hỗ trợ chế độ DPM)	Tắt nguồn (Nút nguồn)	Tắt nguồn (Công tắc nguồn)
	Đánh giá	Phổ biến	Tối đa			
Chỉ báo nguồn	Tắt			Nhấp nhảy	Mở	Tắt
Lượng tiêu thụ điện năng	DM65E	240 W	200 W	264 W	Dưới 5 W	Dưới 0,5 W
	DM75E	280 W	230 W	308 W		

– Mức độ tiêu thụ năng lượng được hiển thị có thể khác nhau trong các điều kiện vận hành khác nhau hoặc khi thay đổi cài đặt.

المواصفات			
اسم الموديل		DM65E	DM75E
لوحة	الحجم	الفة 65 (64.5 بوصة / 163 سم)	الفة 75 (74.5 بوصة / 163 سم)
	منطقة العرض	1428.48 ملم (افقي) × 803.52 ملم (رأسي)	1650.24 ملم (افقي) × 928.26 ملم (رأسي)
الأبعاد (العرض x الارتفاع x العمق)		1467.4 × 848.0 × 56.2 مم	1676.2 × 959.5 × 88.4 مم (57.7 دون متف)
الوزن (دون الحامل)		27.4 كجم	34.1 كجم
إخراج الصوت		10 واط × 10 واط	
مصدر إمداد الطاقة		غير متردد 100 إلى 240 فولت تيلي متردد (+/- 10%) و 60/50 هرتز ± 3 هرتز اطلع على الملصق الموجود بالجانب الخلفي من المنتج، حيث قد تختلف التوافقية القياسية باختلاف الدول.	
الاعتبارات البيئية	أثناء التشغيل	درجة الحرارة: 0 إلى 40 درجة مئوية (32 إلى 104 درجة فهرنهايت)، مزود بـ PIM: 10 إلى 40 درجة مئوية (50 إلى 104 درجة فهرنهايت) الرطوبة: 10% - 80%، دون تكثف	
	التخزين	درجة الحرارة: -20 إلى 45 درجة مئوية (-4 إلى 113 درجة فهرنهايت) الرطوبة: 5% - 95%، دون تكثف	

– هذا الجهاز يُعد جهاز رقمي من الفئة A.

موفر الطاقة	التشغيل العادي			وضع توفير الطاقة (إشارة SOG:وضع DPM غير مدعوم)	وضع التشغيل العادي	وضع التشغيل العادي
	التعتين	نوموجي	الحد الأقصى			
مؤشر الطاقة	إيقاف التشغيل			وميض	وميض	إيقاف التشغيل
استهلاك الطاقة	DM65E	240 وات	200 وات	264 وات	أقل من 5 واط	أقل من 0.5 واط
	DM75E	280 وات	230 وات	308 وات		

– قد يختلف مستوى استهلاك الطاقة المعروض باختلاف ظروف التشغيل أو عند تغيير الإعدادات.