

The Samsung logo is displayed in white, bold, sans-serif capital letters within a white oval shape on a blue background.

SAMSUNG

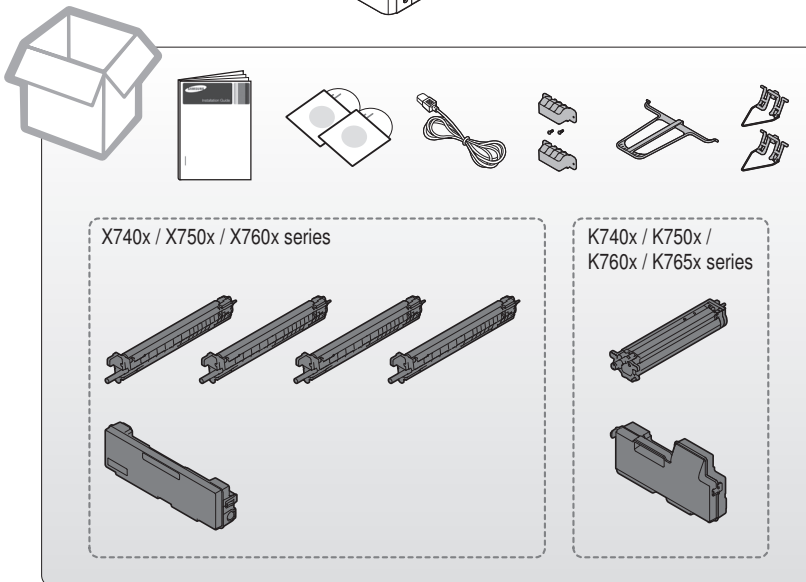
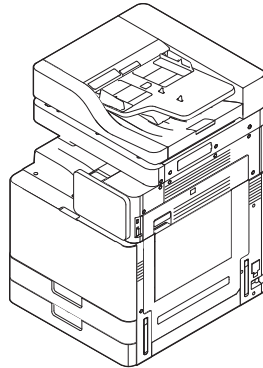
Installation Guide

A solid blue vertical bar is positioned to the left of the product series text.

X740x/X750x/X760x series
K740x/K750x/K760x/K765x series

Machine overview

- DE** Übersicht über das Gerät
FR Aperçu de l'appareil
IT Panoramica del dispositivo
ES Descripción general de la impresora
NL Apparaatoverzicht
TW 機器總覽
BR Descrição geral do equipamento
TH รายละเอียดโดยรวมของเครื่อง
NO Oversikt over maskinen
SE Maskinöversikt
FI Laitteen yleiskuva
DK Oversigt over maskinen
CN 机器概述
RU Обзор устройства
TR Makineye genel bakış
IL סקירה כללית של המכשיר
AE نظرة عامة على الجهاز



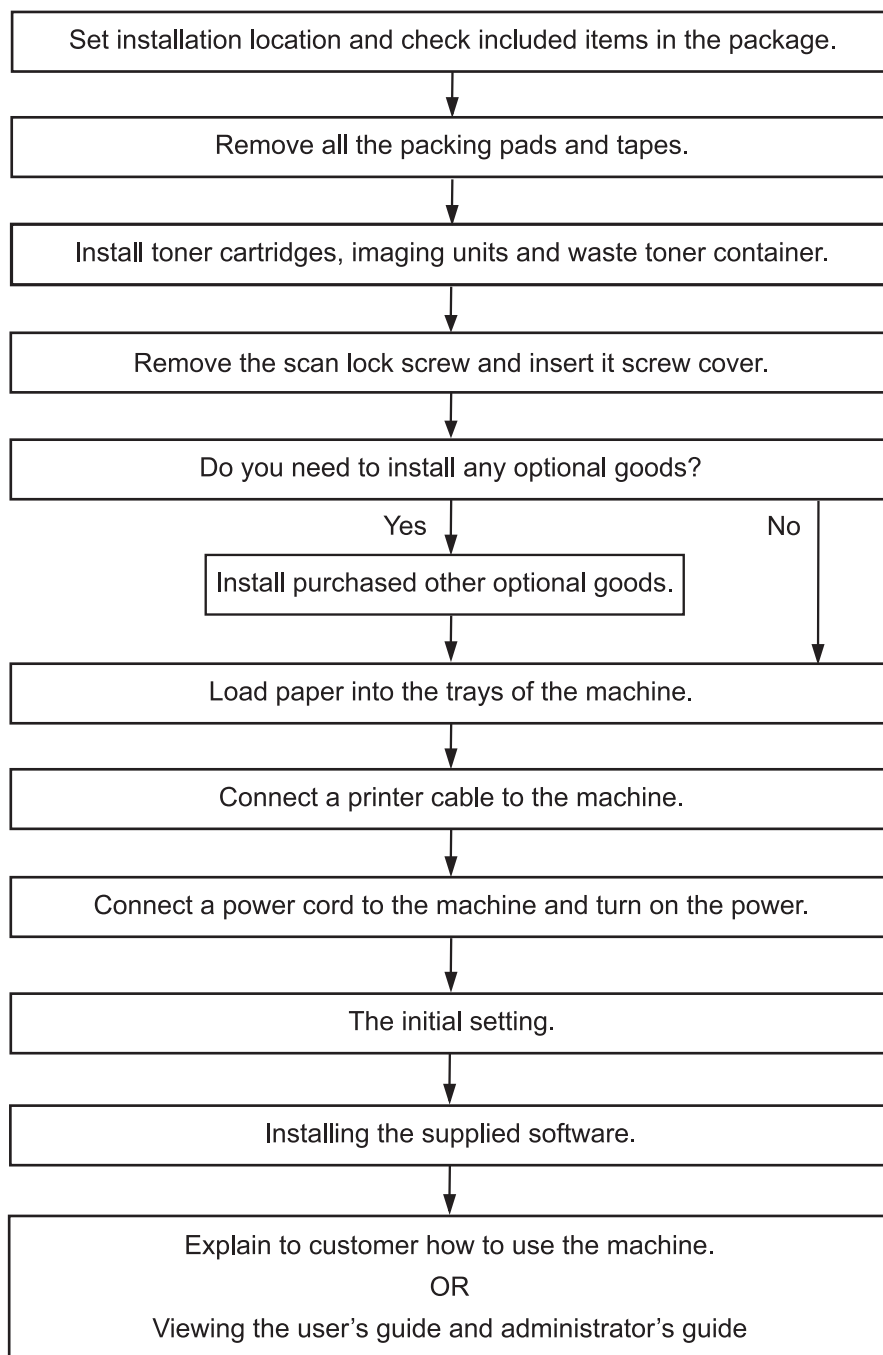
Included items may differ depending on the country.

- DE** Der Lieferumfang variiert je nach Auslieferungsland.
FR Les éléments inclus peuvent varier en fonction du pays.
IT Gli elementi inclusi possono differire da paese a paese.
ES Los elementos incluidos pueden variar en función del país.
NL Meegeleverde items kunnen afhankelijk van het land afwijken.
TW 內含項目視國家 / 地區而有不同。
BR Os itens incluídos podem diferir dependendo do país.
TH รายการที่ประกอบรวมอาจแตกต่างกันตามแต่ละประเทศ
NO Hvilke enheter som er inkludert kan variere etter land.
SE De delar som ingår kan variera i olika länder.
FI Laitteen mukana toimitetut osat voivat vaihdella maittain.
DK Medfølgende elementer kan være anderledes, afhængigt af landet.
CN 根据国家 / 地区的不同，内含的物品也会不同。
RU Комплект поставки может отличаться в зависимости от страны.
TR Paket içeriği ülkeye göre farklılık gösterebilir.

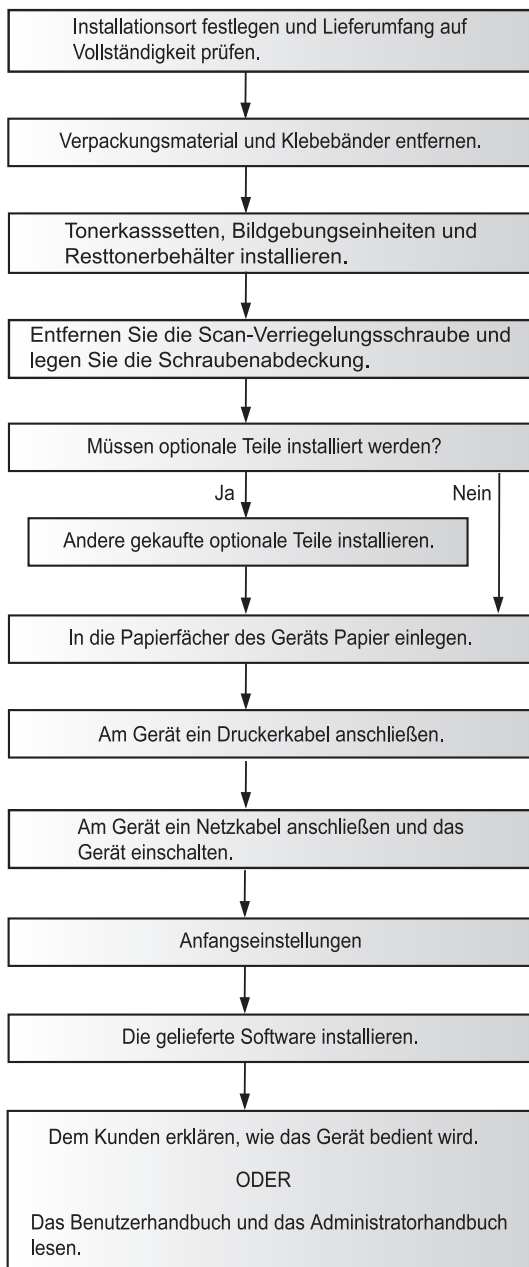
IL הפריטים הכלולים עשויים להשתנות בהתאם למדינה.

AE قد تختلف العناصر المضمنة وفقًا للبلد.

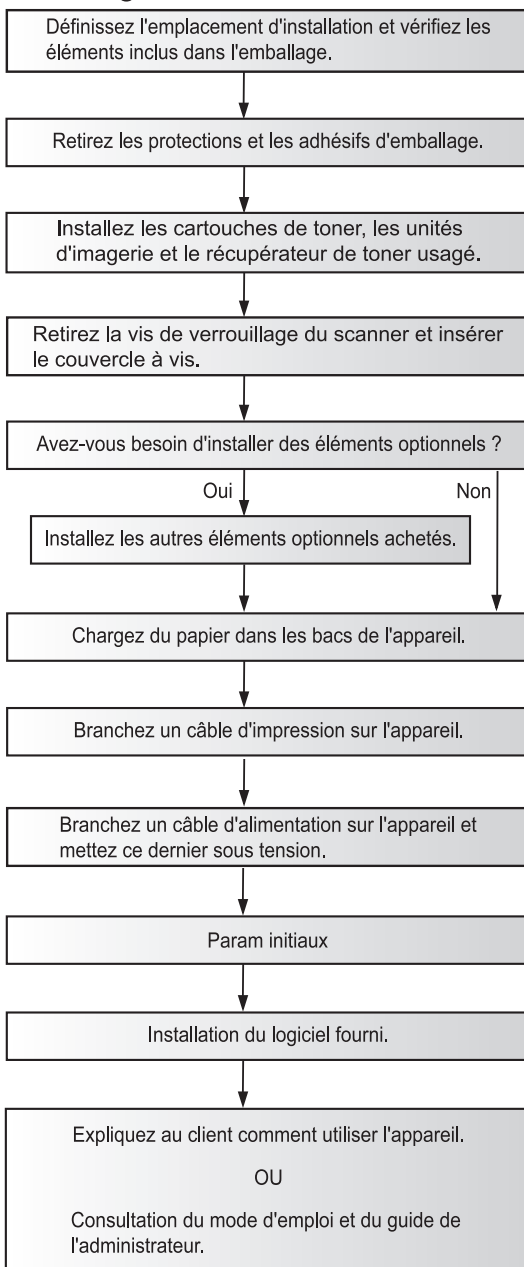
Installation flow



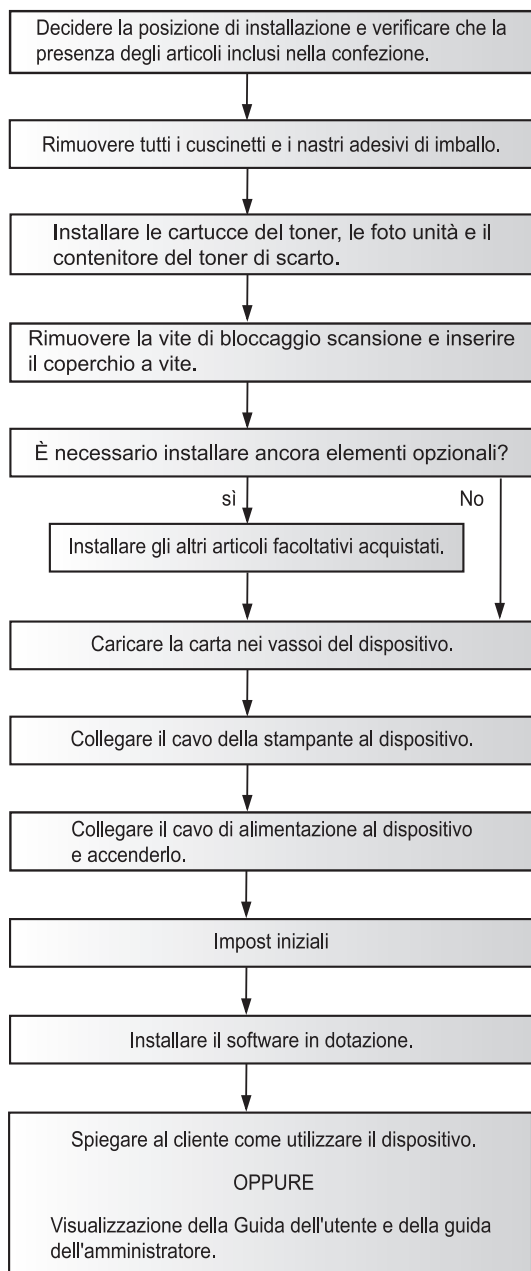
DE Installationsablauf



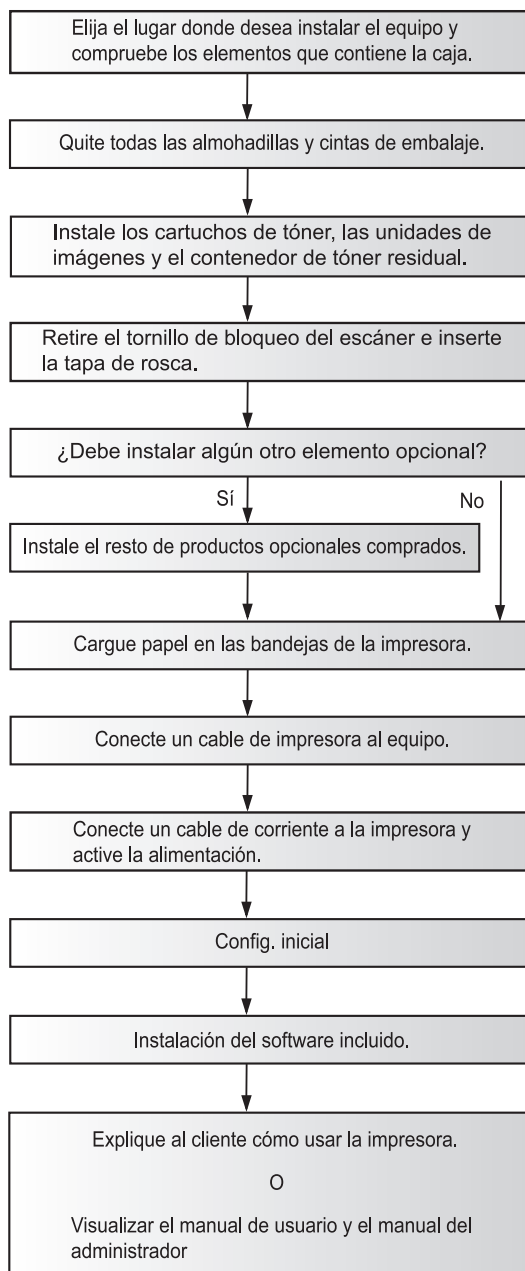
FR Diagramme d'installation



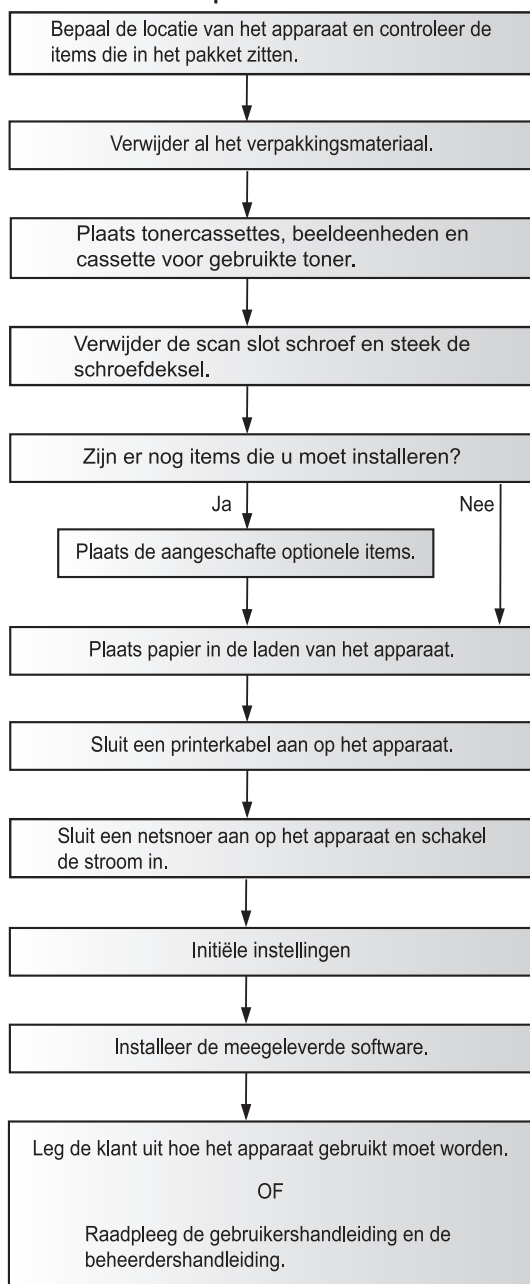
IT Flusso dell'installazione



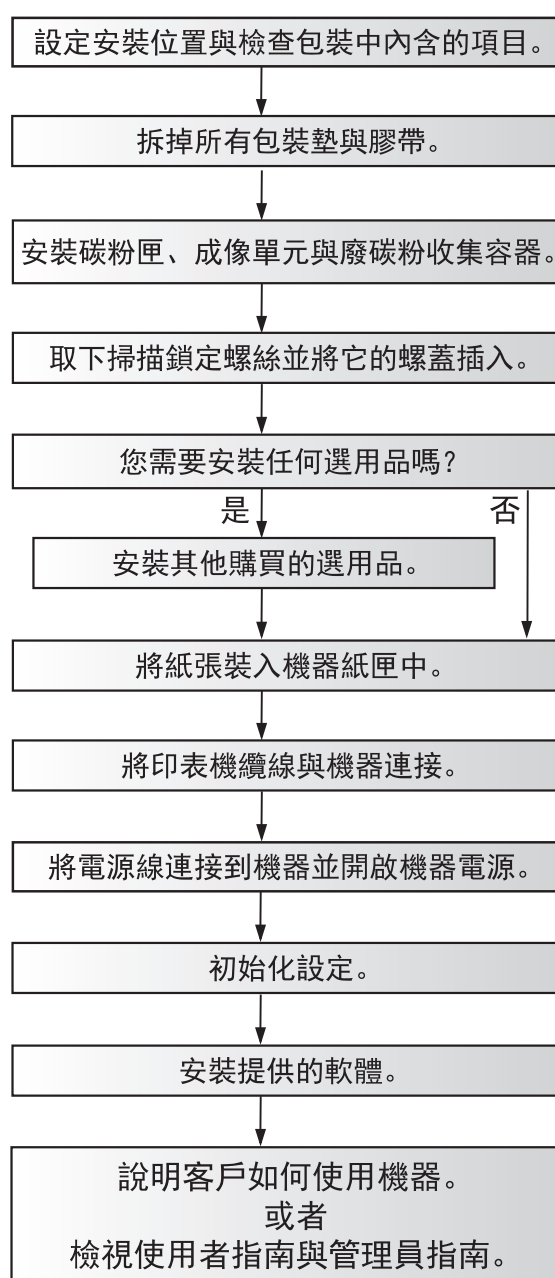
ES Proceso de instalación



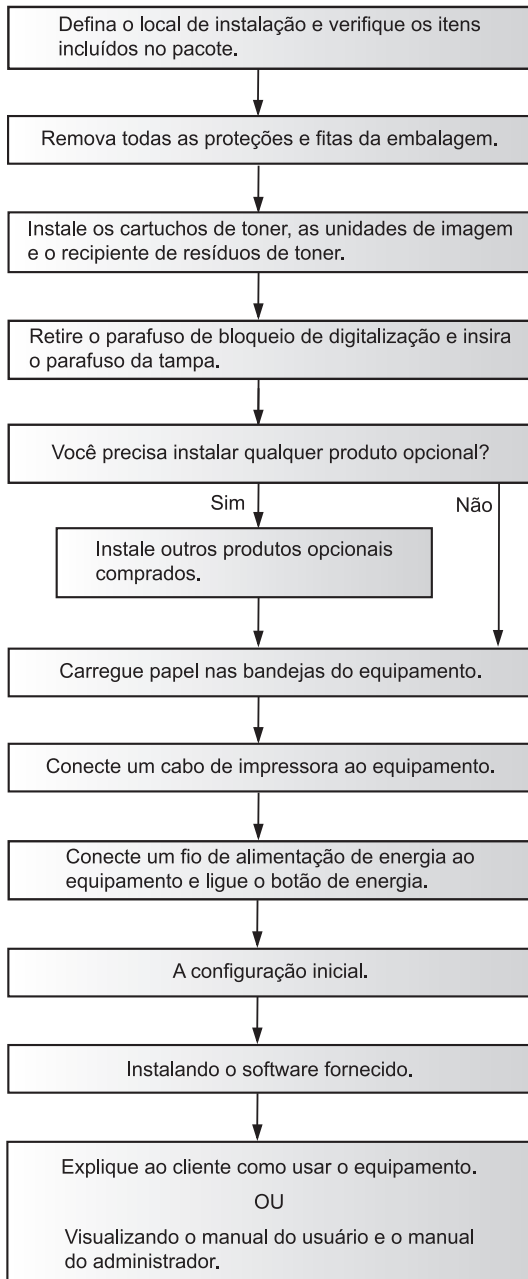
NL Installatieprocedure



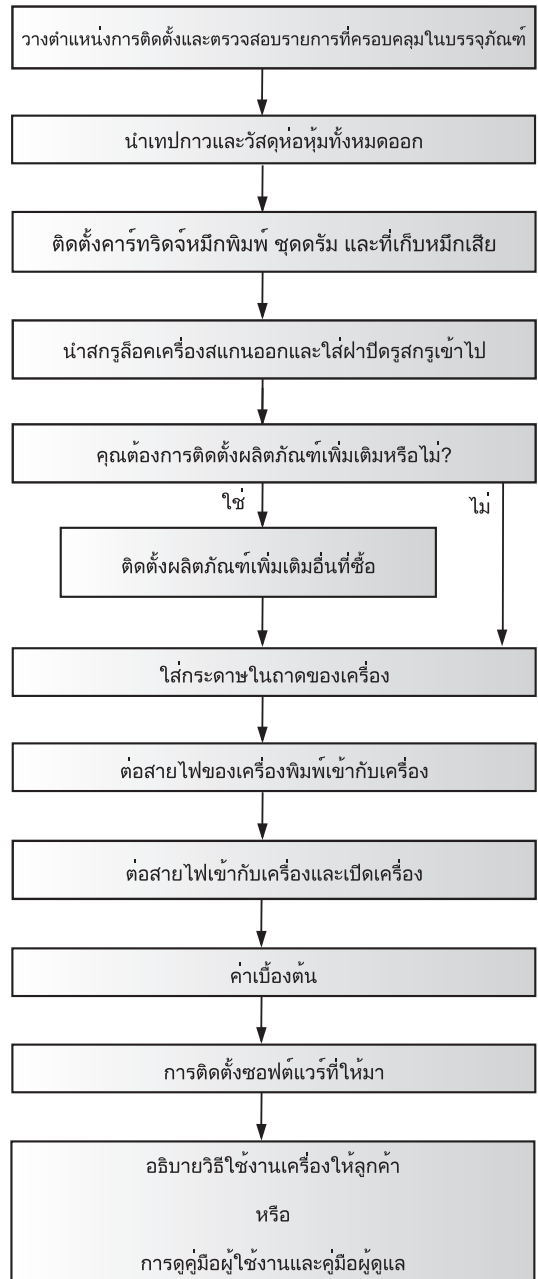
TW 安裝流程



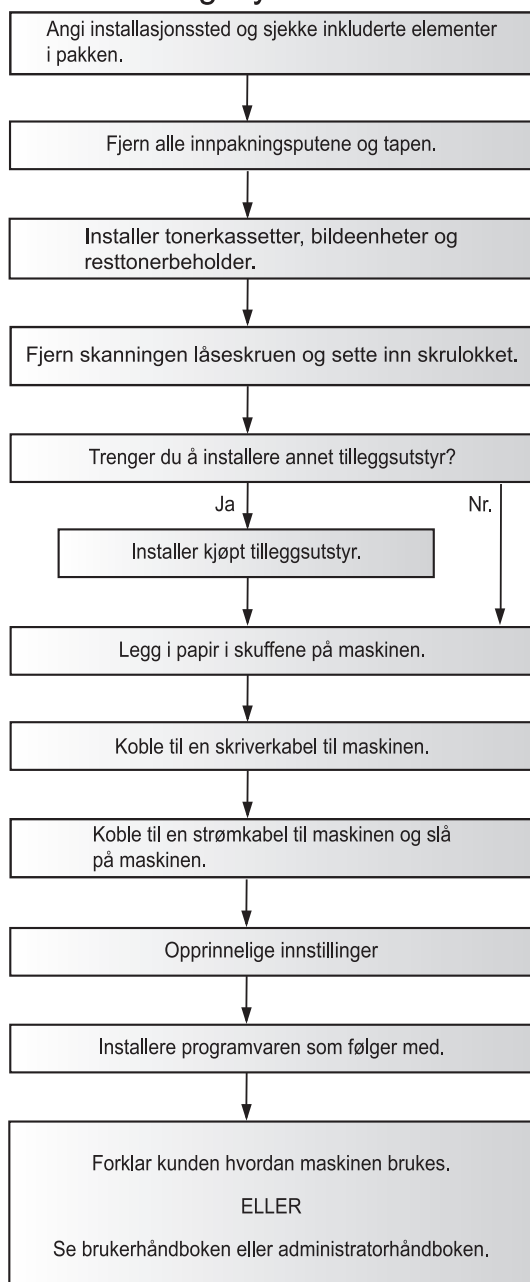
BR Fluxo de instalação



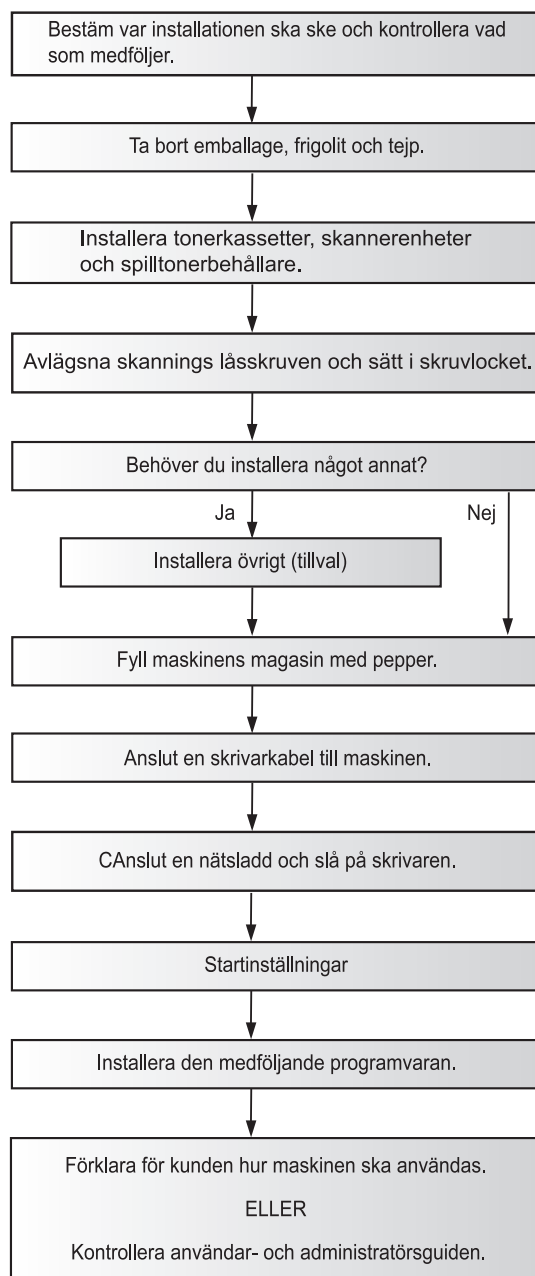
TH ขั้นตอนการติดตั้ง



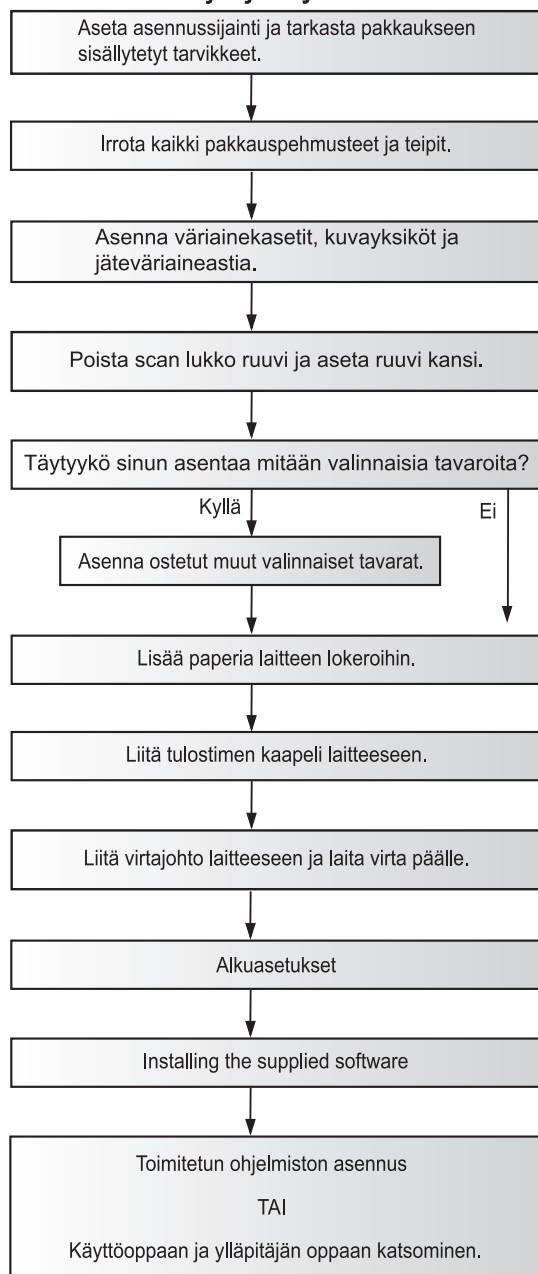
NO Monteringsflyt



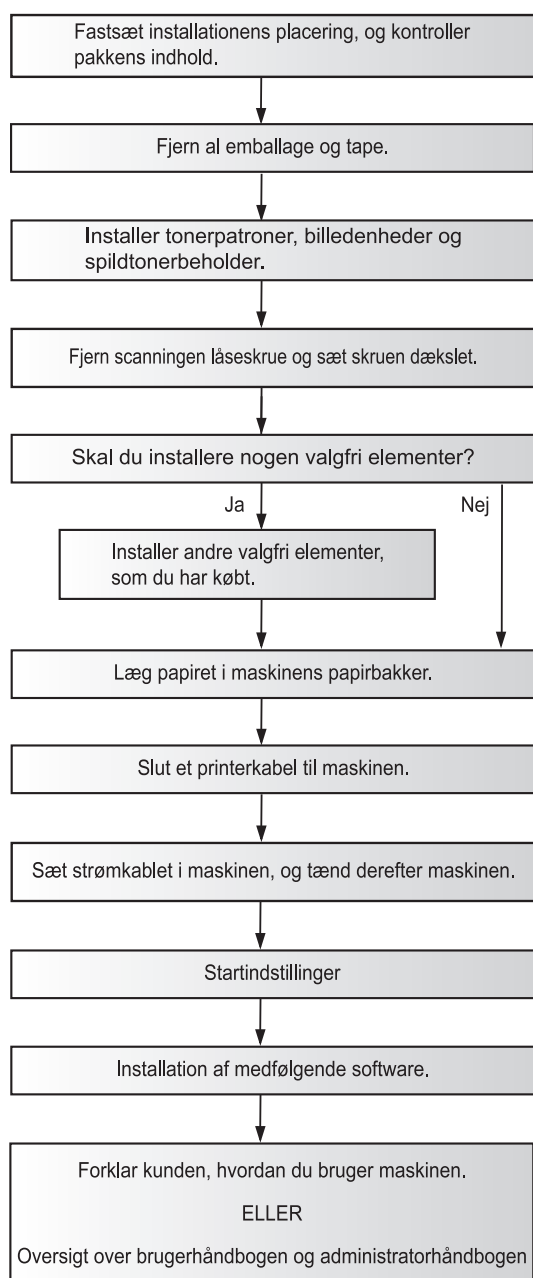
SE Installationsflöde



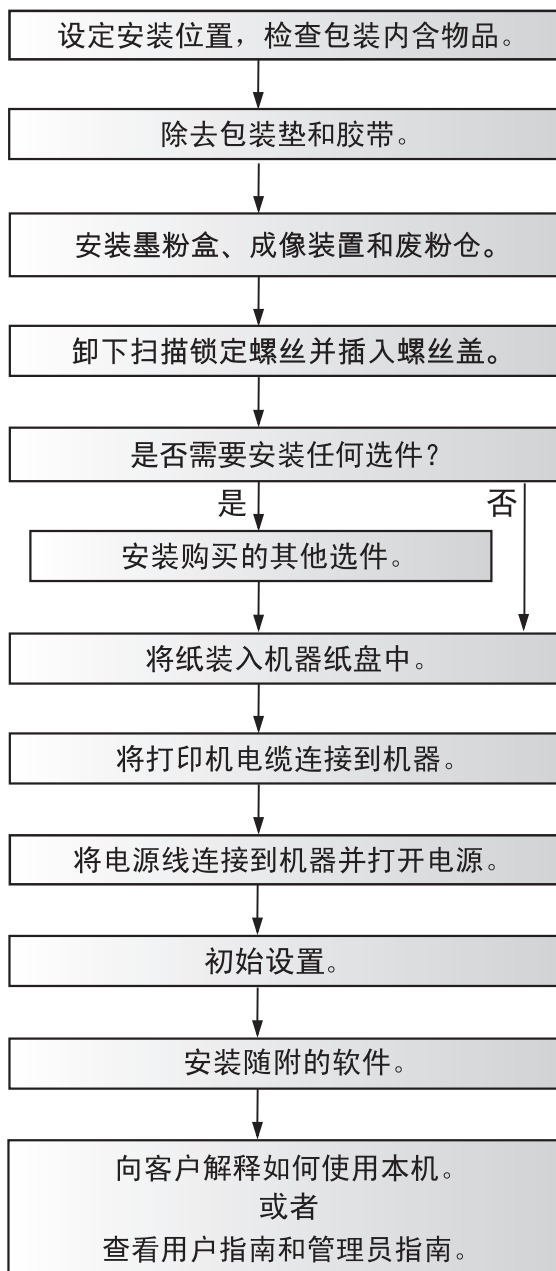
FI Asennusjärjestys



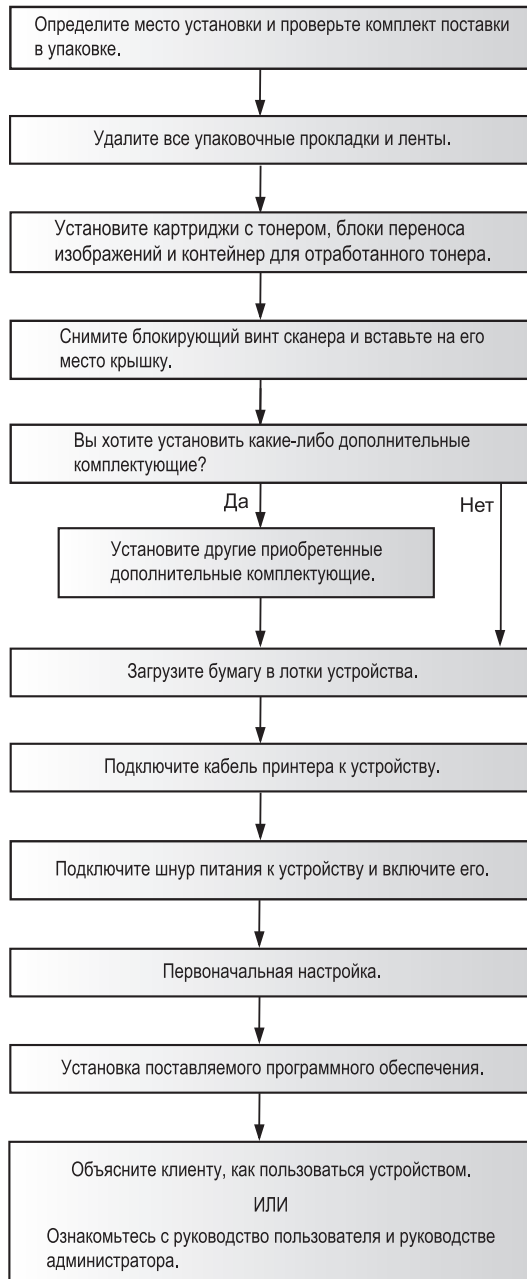
DK Installationsflow



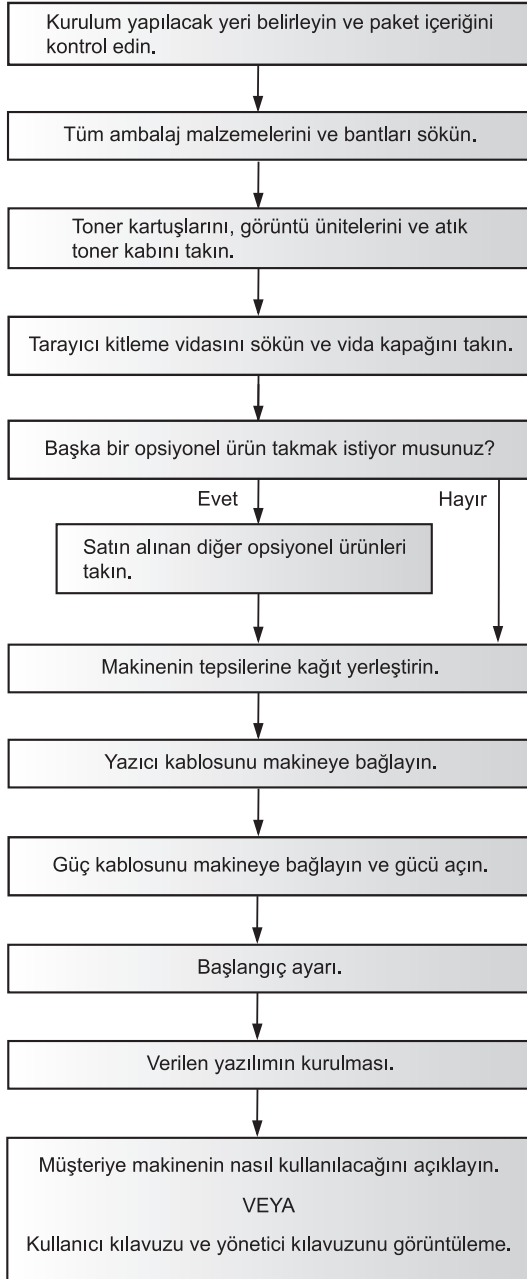
CN 安装流程



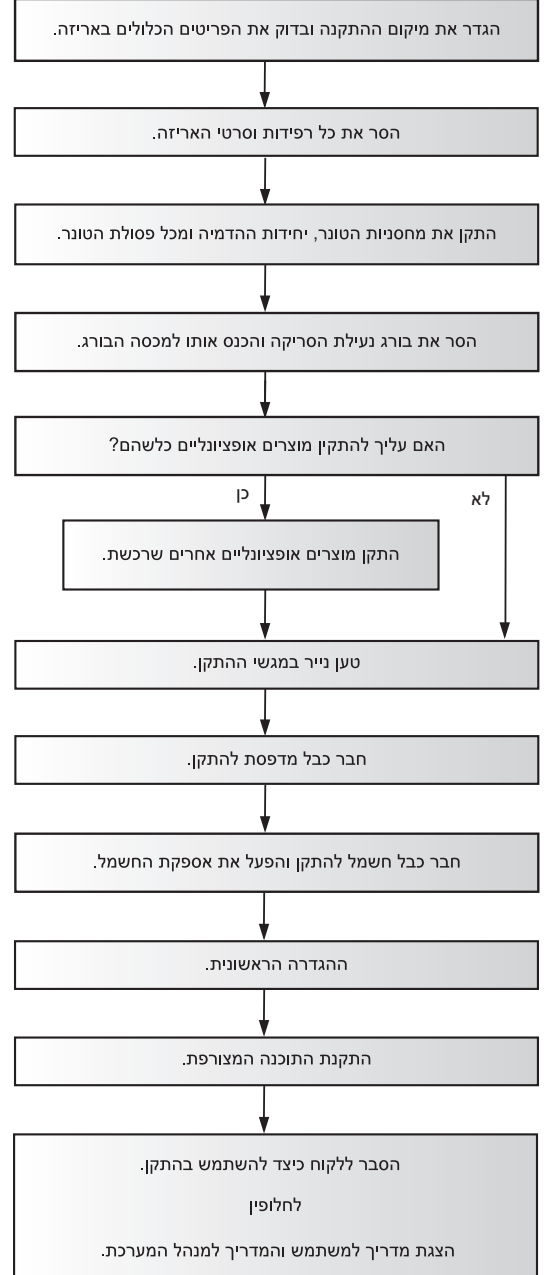
RU Процесс установки



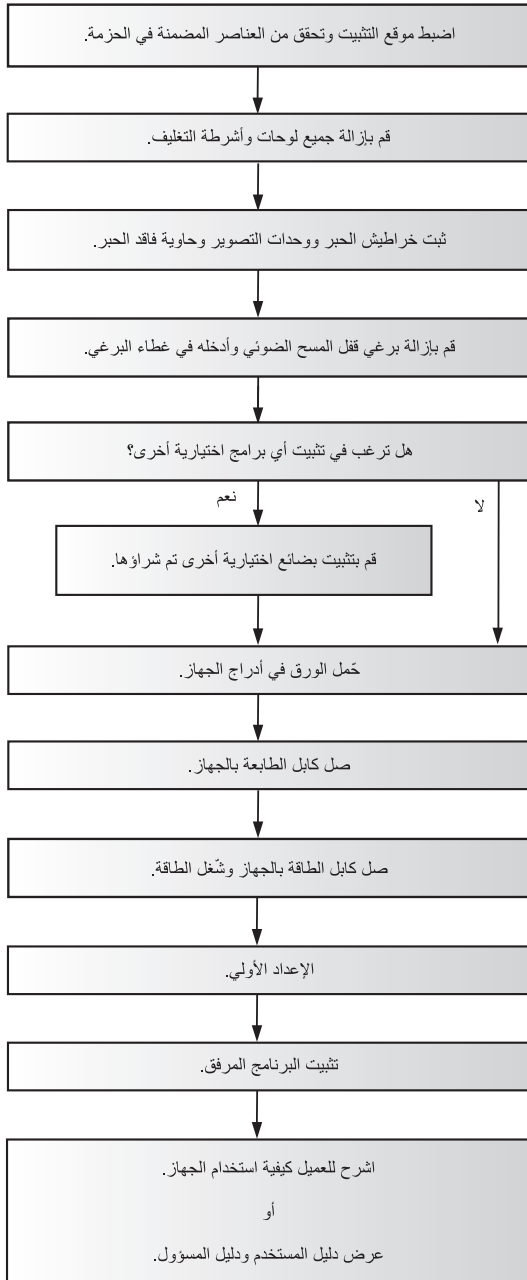
TR Kurulum akışı



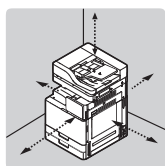
IL זרימת ההתקנה



AE تدفق التثبيت



Body installation



DE Gerätekörper installieren

FR Installation du corps

IT Installazione del corpo

ES Instalación del equipo

NL Het apparaat plaatsen

TW 主體安裝

BR Instalação do corpo

TH การติดตั้งตัวเครื่อง

NO Installasjon av hoveddel

SE Huvudinstallation

FI Rungon asennus

DK Installation af hovedelementet

CN 机身安装

RU Установка корпуса

TR Gövdenin kurulumu

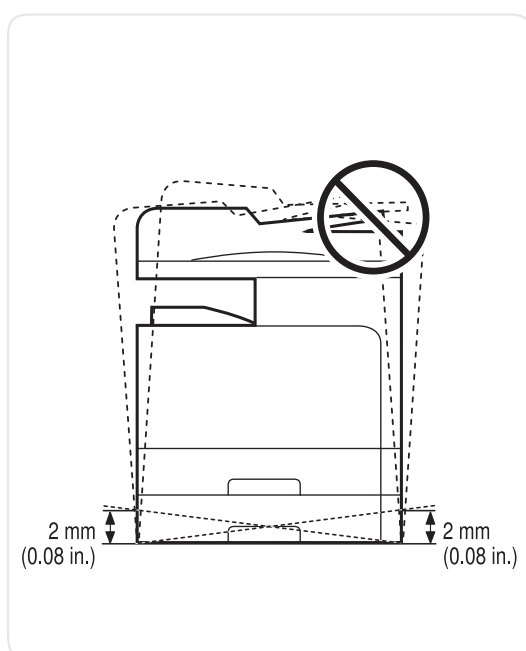
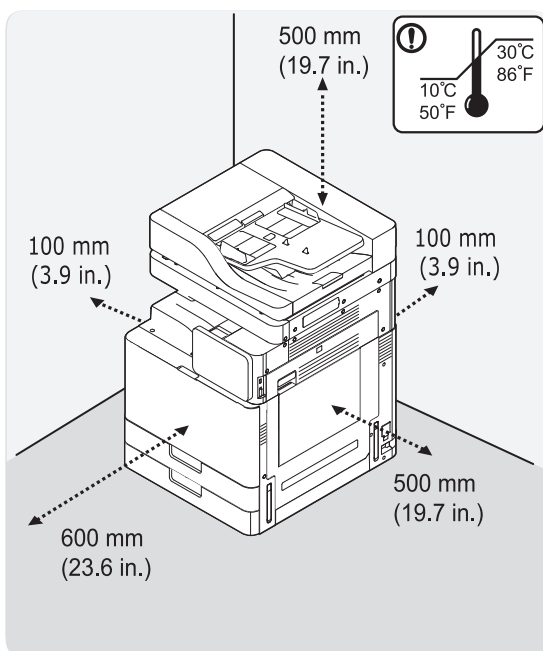
התקנת גוף ההתקן

تثبيت الجسم

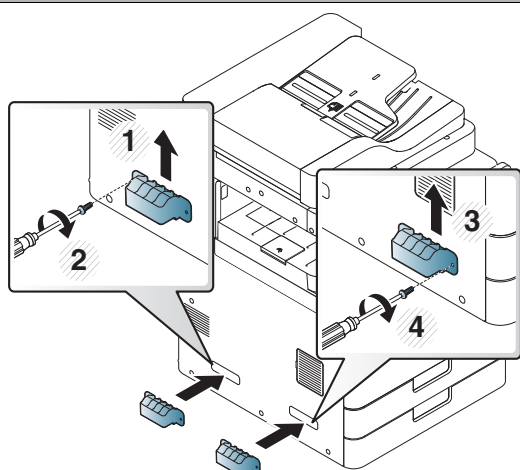
IL

AE

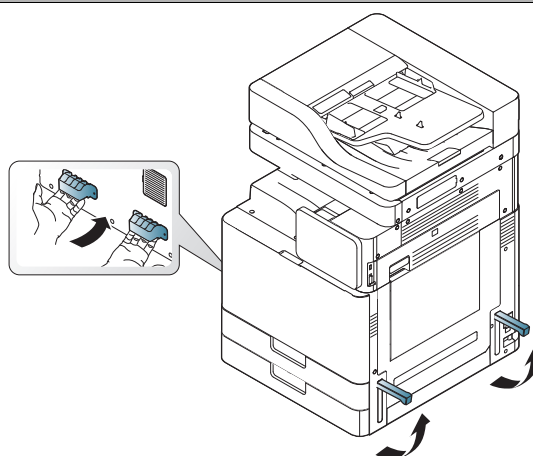
1



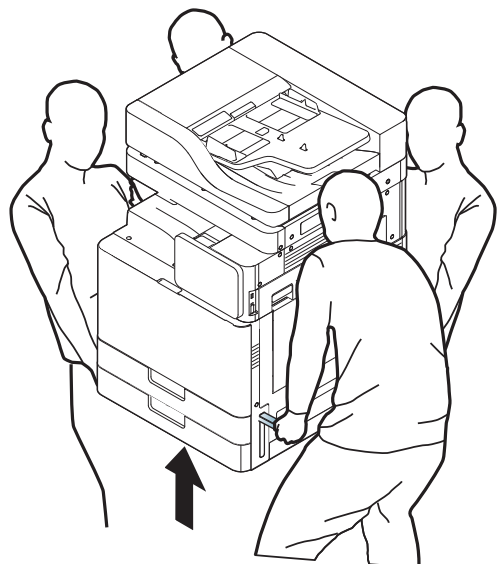
2



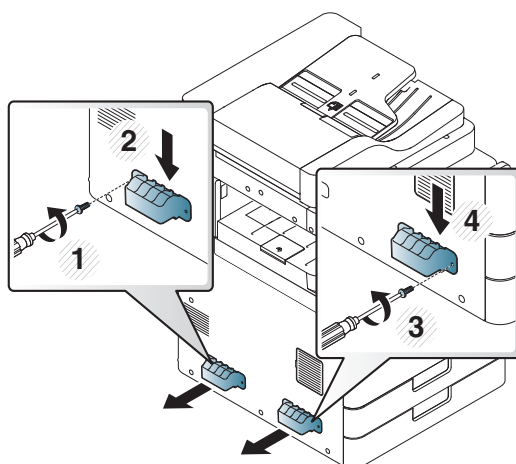
3



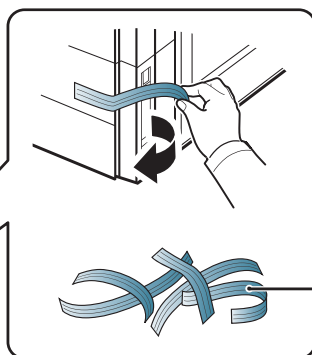
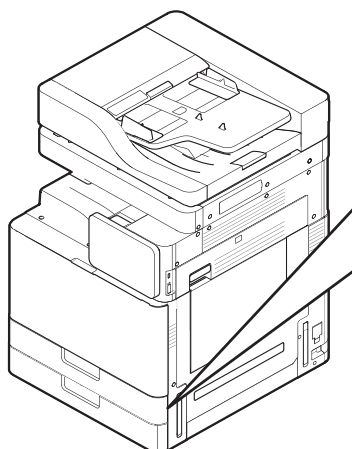
4



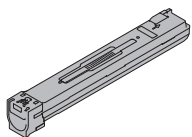
5



6



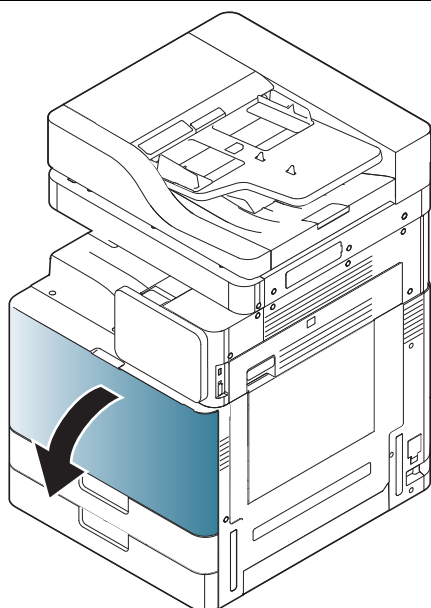
Toner cartridges installation (X740x/X750x/X760x series)



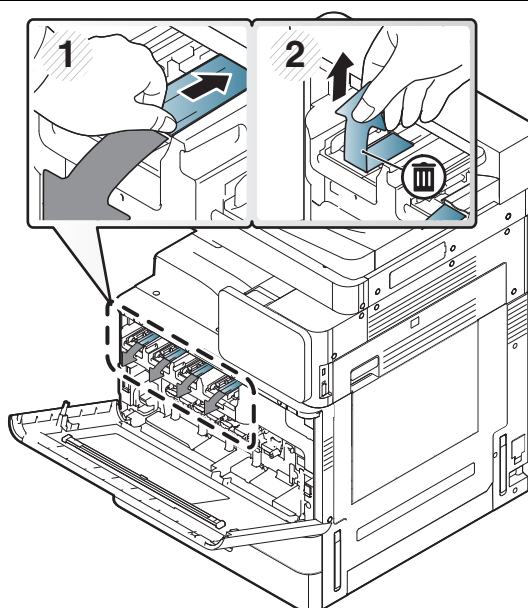
DE Tonerkartusche installieren
FR Installation des cartouches de toner
IT Installazione delle cartucce del toner
ES Instalación de los cartuchos de tóner
NL Tonerassettes plaatsen
TW 碳粉匣安裝
BR Instalação dos cartuchos de toner
TH การติดตั้งคาร์ทริดจ์หมึกพิมพ์

NO Sette inn tonerkassetter
SE Installera tonerkassetter
FI Väriainekasettien asennus
DK Installation af tonerpatroner
CN 墨粉盒安装
RU Установка картриджей с тоном
TR Toner kartuşlarının kurulumu
IL התקנת מחסניות הטונר
AE تثبيت خرطيش الحبر

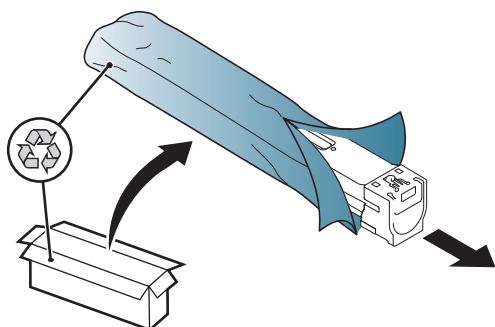
1



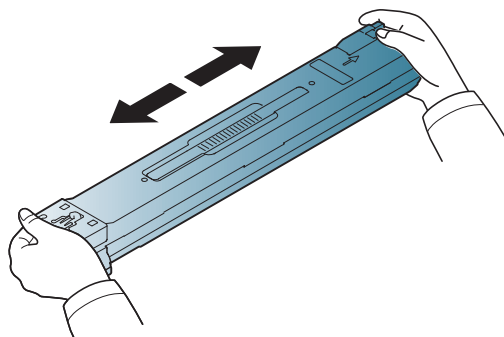
2



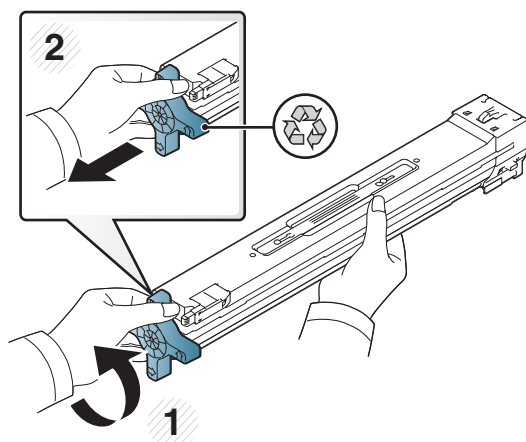
3



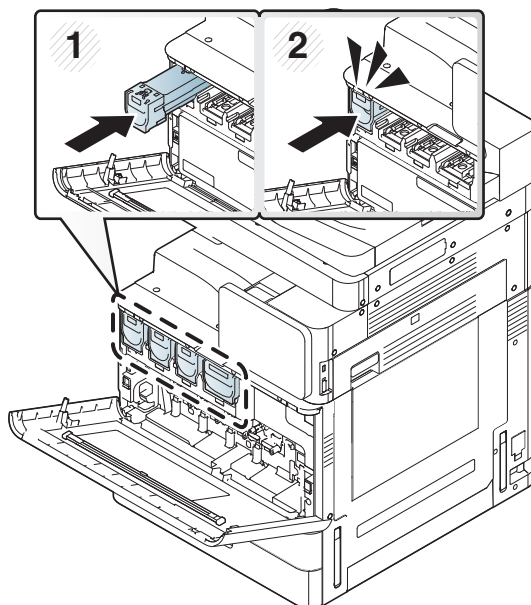
4



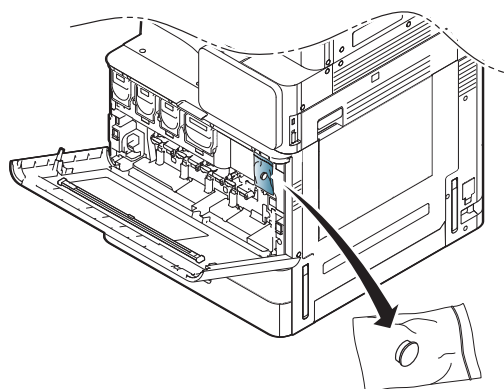
5



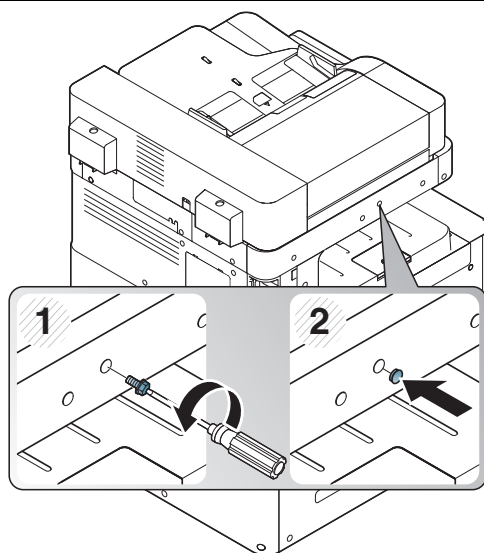
6



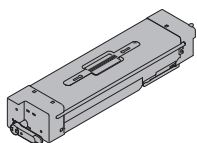
7



8



Toner cartridges installation (K740x/K750x/K760x/K765x series)



DE Tonerkartusche installieren

FR Installation des cartouches de toner

IT Installazione delle cartucce del toner

ES Instalación de los cartuchos de tóner

NL Tonercassettes plaatsen

TR 碳粉匣安裝

BR Instalação dos cartuchos de toner

TH การติดตั้งคาร์ทริดจ์หมึกพิมพ์

NO Sette inn tonerkassetter

SE Installera tonerkassetter

FI Väriainekasettien asennus

DK Installation af tonerpatroner

CN 墨粉盒安装

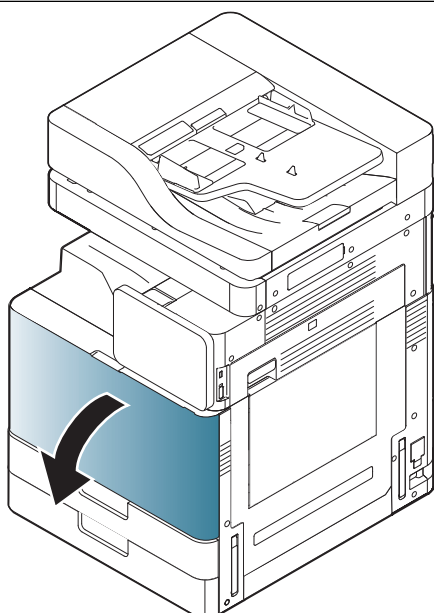
RU Установка картриджей с тоном

TR Toner kartuşlarının kurulumu

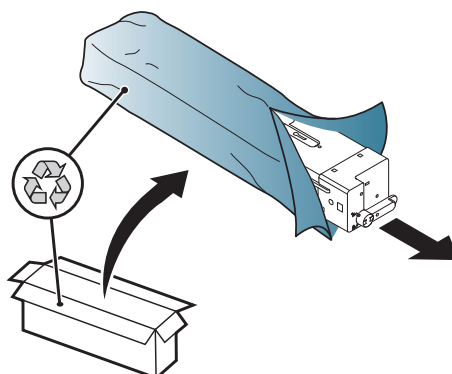
IL התקנת מחסניות הטון

AE تثبيت خرطيش الحبر

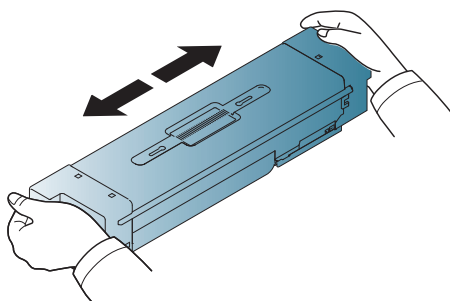
1



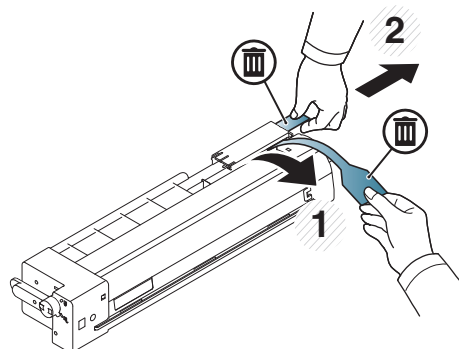
2



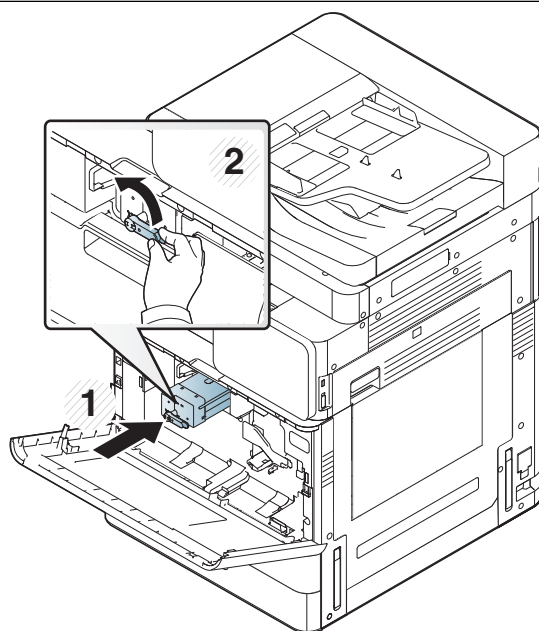
3



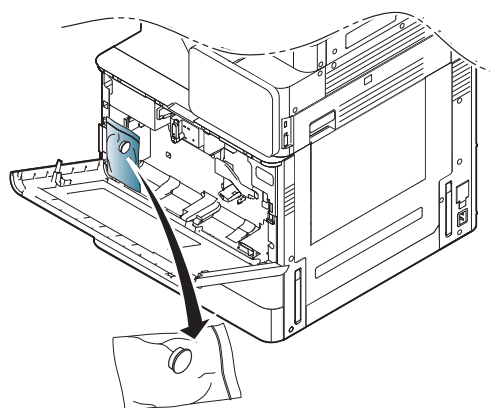
4



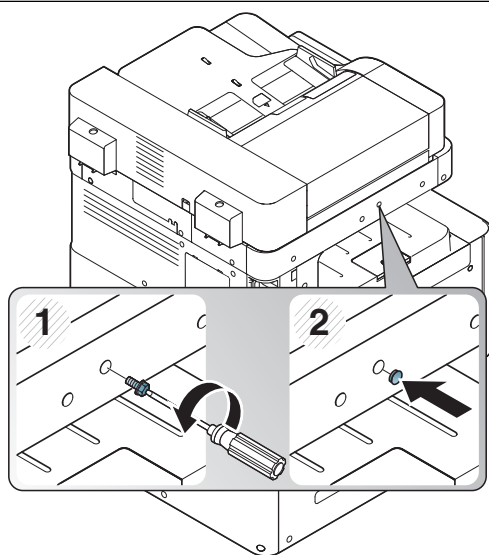
5



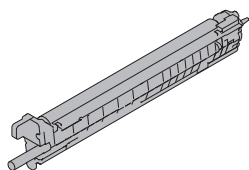
6



7



Imaging units installation (X740x/X750x/X760x series)

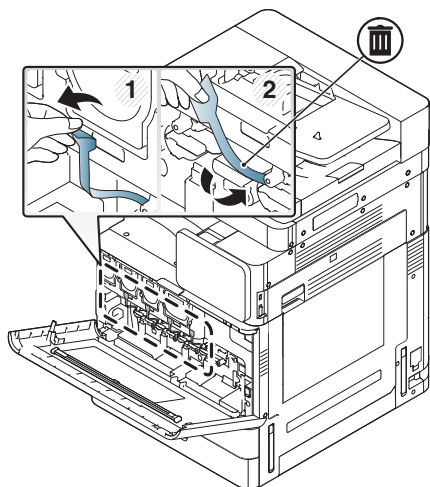


DE Bildgebungseinheit installieren
FR Installation des unités d'imagerie
IT Installazione foto unità
ES Instalación de las unidades de imagen
NL Beeldeenheden plaatsen
TW 成像單元安裝
BR Instalação das unidades de imagem
TH การติดตั้งชุดตรัม

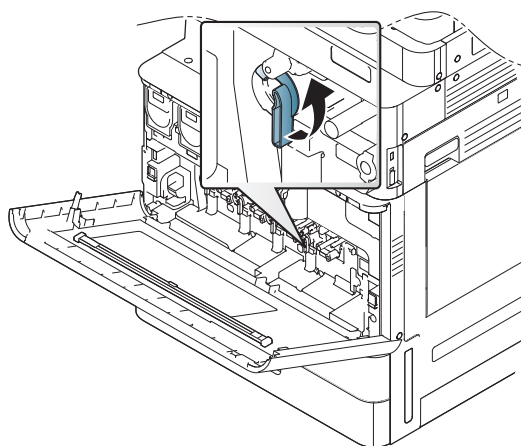
NO Sette inn bildeenheter
SE Installera skannerenheter
FI Kuvayksiköiden asennus
DK Installation af billedenheder
CN 成像装置安装
RU Установка блоков переноса изображения
TR Görüntü ünitelerinin kurulumu

התקנת יחידות ההדמיה **IL**
 تثبيت وحدات التصوير **AE**

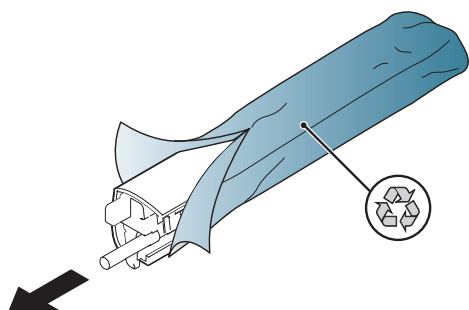
1



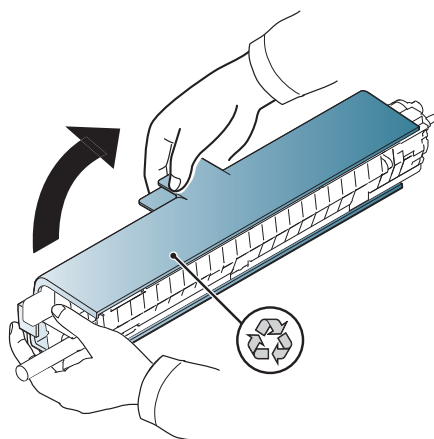
2



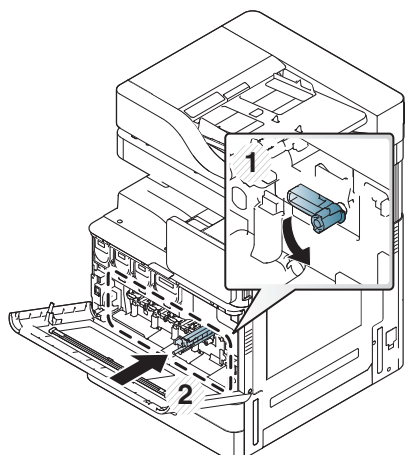
3



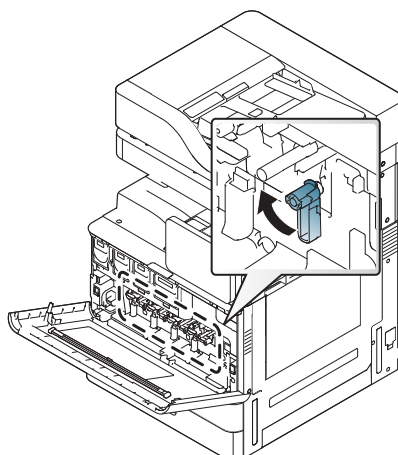
4



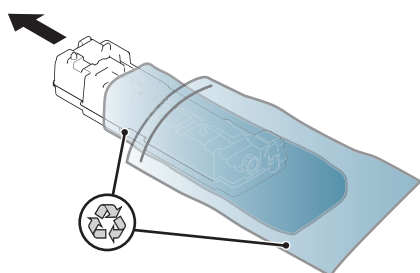
5



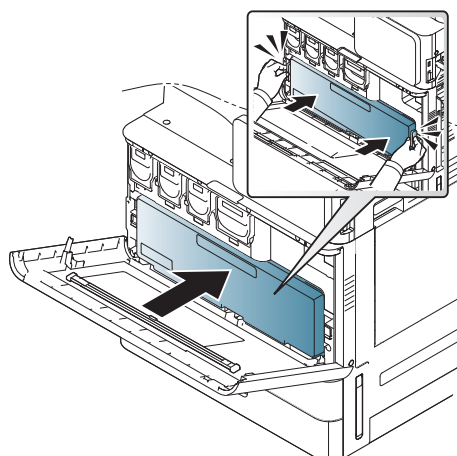
6



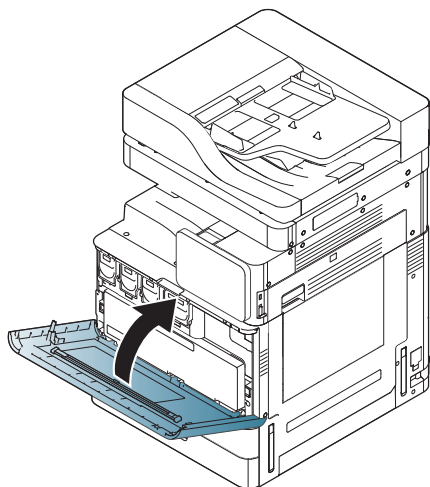
7



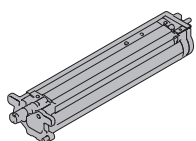
8



9



Imaging units installation (K740x/K750x/K760x/K765x series)

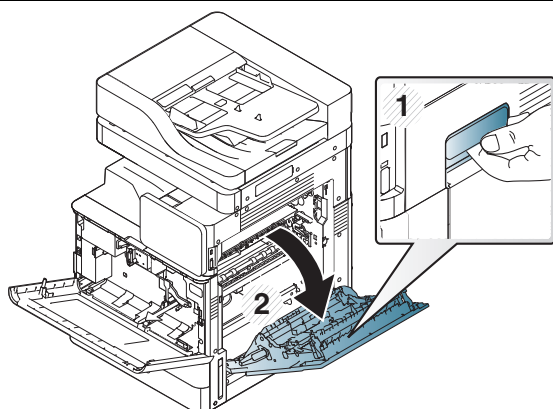


DE Bildgebungseinheit installieren
FR Installation des unités d'imagerie
IT Installazione foto unità
ES Instalación de las unidades de imagen
NL Beeldeenheden plaatsen
TW 成像單元安裝
BR Instalação das unidades de imagem
TH การติดตั้งชุดดรัม

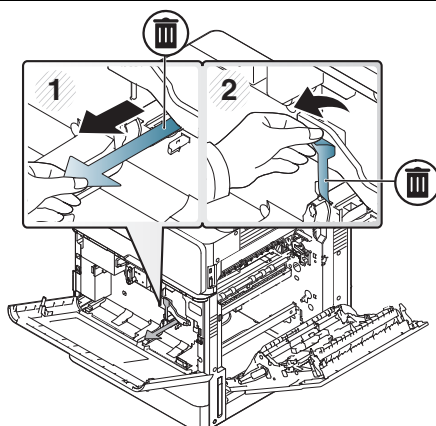
NO Sette inn bildeenheter
SE Installera skannerenheter
FI Kuvayksiköiden asennus
DK Installation af billedenheder
CN 成像裝置安裝
RU Установка блоков переноса изображения
TR Görüntü ünitelerinin kurulumu

IL התקנת יחידות ההדמיה
AE تثبيت وحدات التصوير

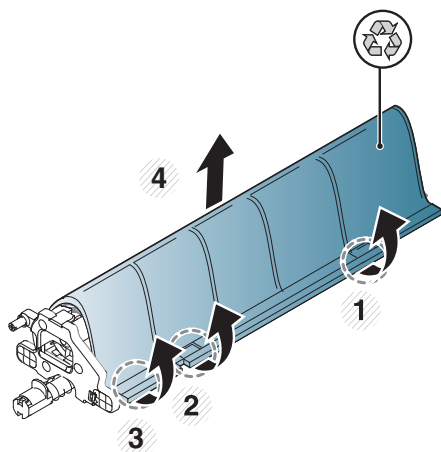
1



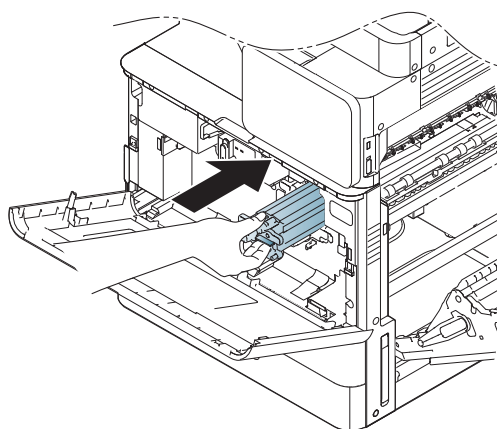
2



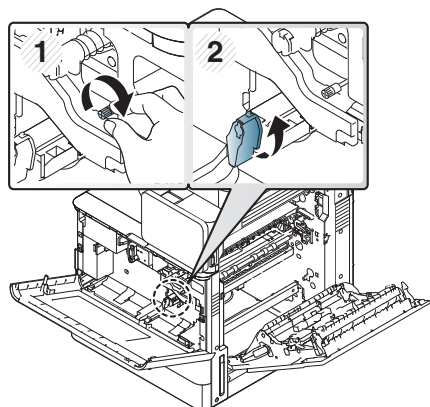
3



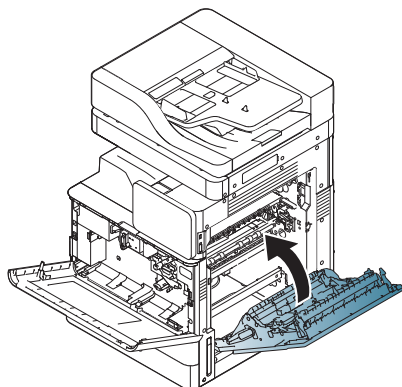
4



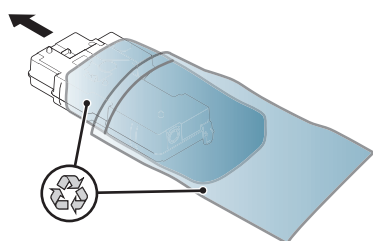
5



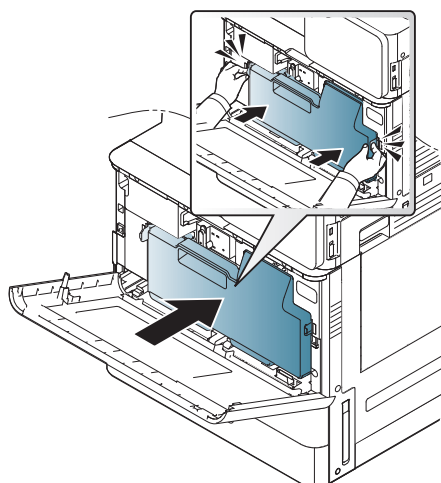
6



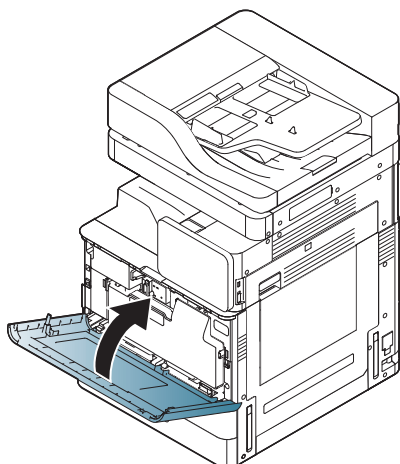
7



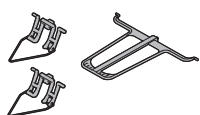
8



9



Installing additional parts



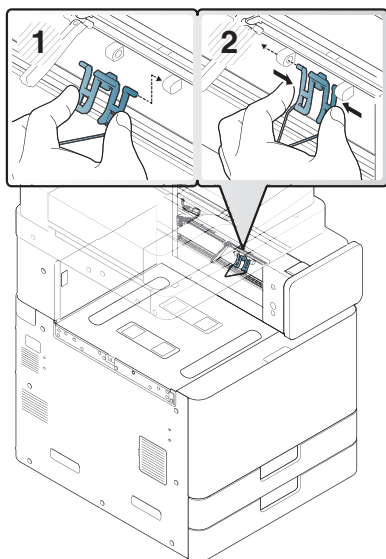
DE Zusätzliche Teile installieren
FR Installation de pièces supplémentaires
IT Installazione di parti aggiuntive
ES Instalación de componentes adicionales
NL Extra onderdelen instellen
TW 安裝其他零件
BR Instalando as partes adicionais
TH การติดตั้งส่วนประกอบเพิ่มเติม

NO Installere ekstradeler
SE Installera tillbehör
FI Lisäosien asentaminen
DK Installation af ekstra dele
CN 正在安装其他零件
RU Установка дополнительных компонентов
TR İlave parçaların takılması

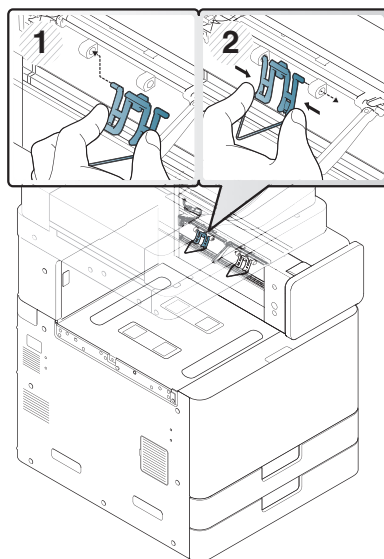
IL התקנת חלקים נוספים

AE تثبيت أجزاء إضافية

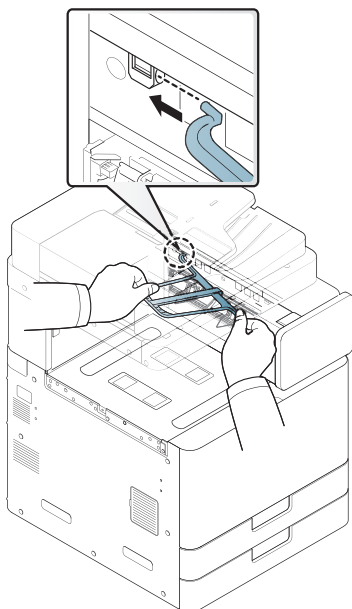
1



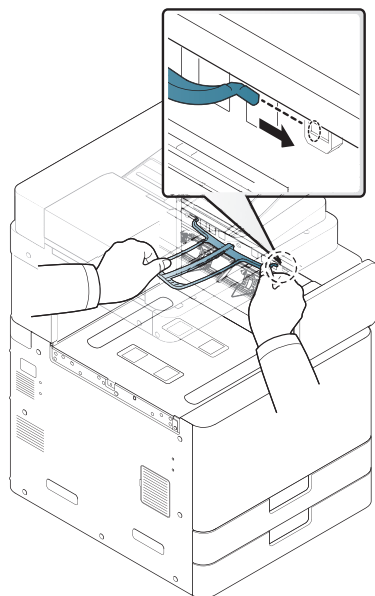
2



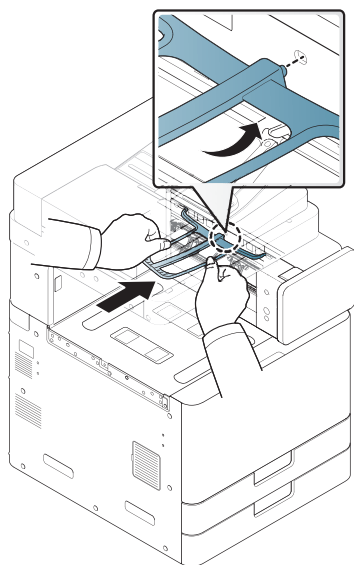
3



4



5

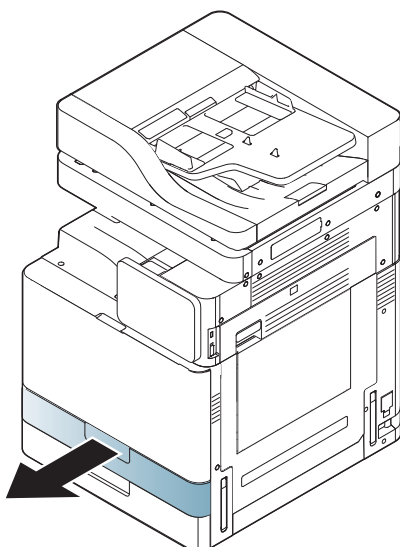


Loading paper

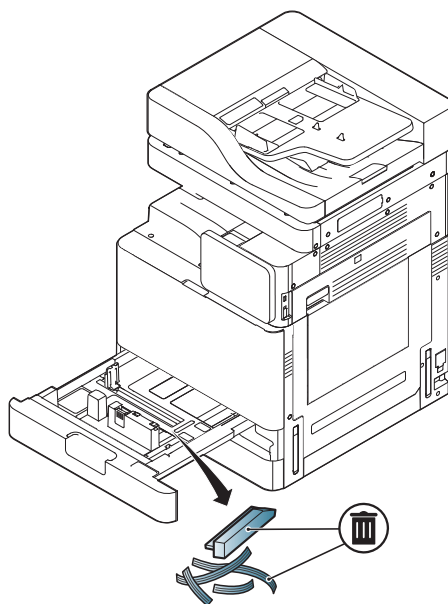


- | | |
|-----------------------------------|------------------------------|
| DE Papier einlegen | NO Legge i papir |
| FR Chargement du papier | SE Fylla på papper |
| IT Caricamento della carta | FI Paperin lisääminen |
| ES Carga de papel | DK Ilægning af papir |
| NL Papier plaatsen | CN 装入纸张 |
| TW 裝入紙張 | RU Загрузка бумаги |
| BR Colocando papel | TR Kağıt yerleştirme |
| TH ใส่กระดาษ | IL טעינת הנייר |
| | AE تحميل الورق |

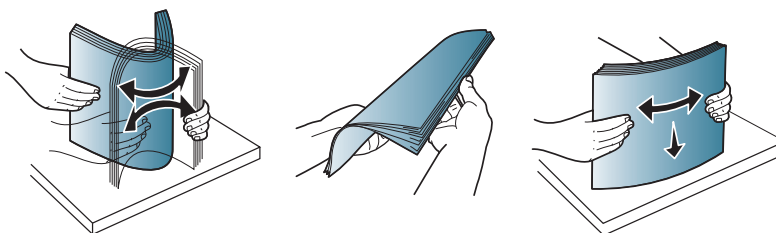
1



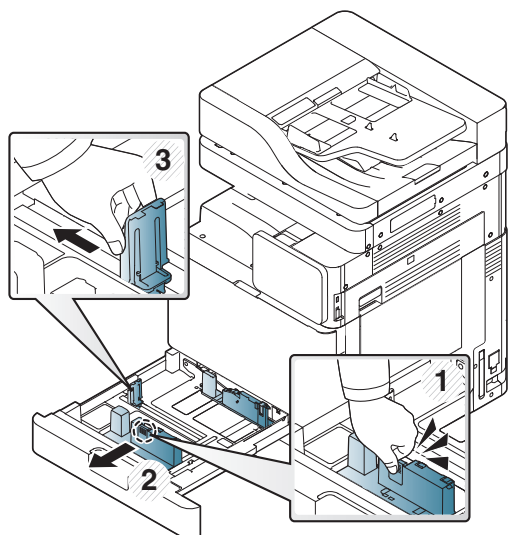
2



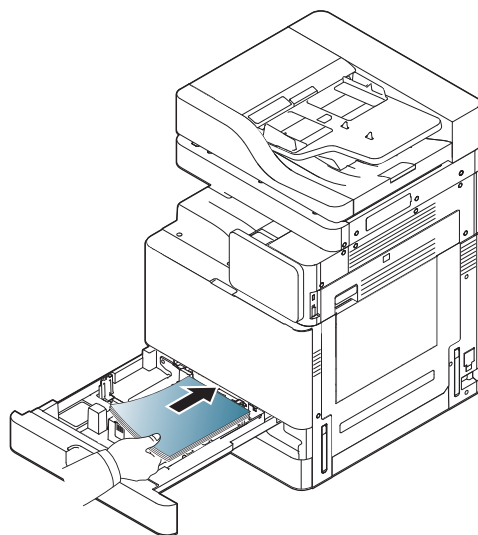
3



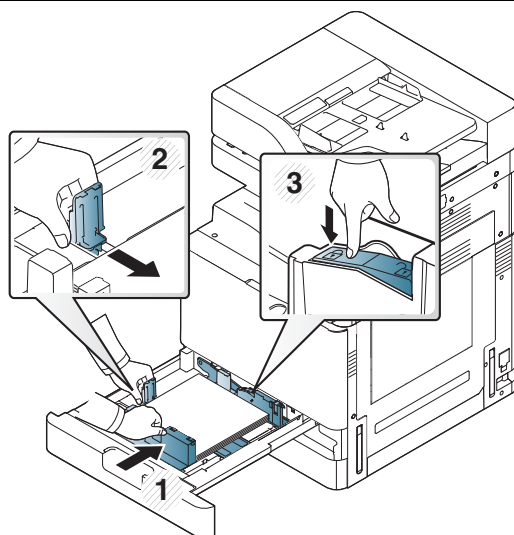
4



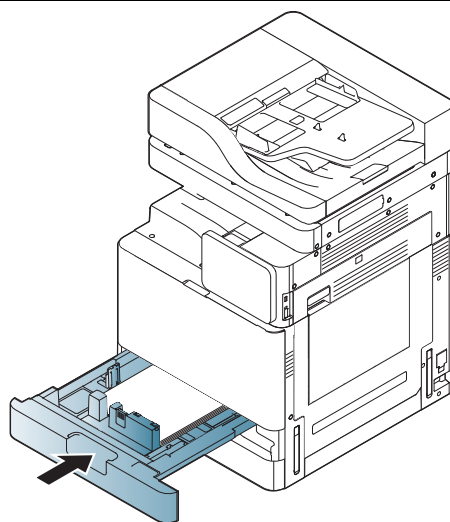
5



6



7

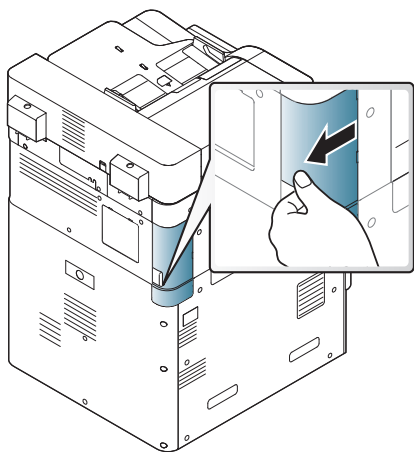


Connecting network cable

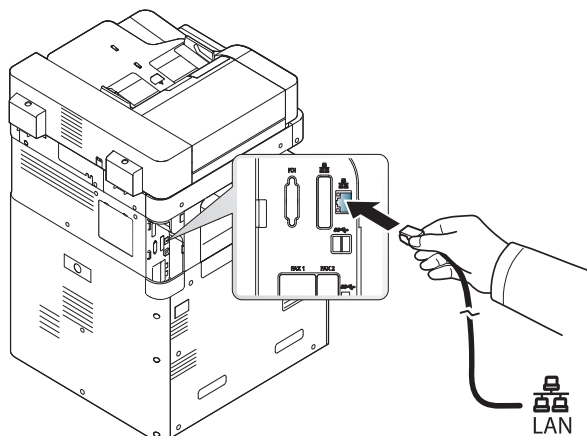


- | | |
|---|---|
| DE Netwerkkabel anschließen | NO Koble til nettverkskabel |
| FR Branchement du câble réseau | SE Ansluta nätverkskabel |
| IT Collegamento del cavo di rete | FI Verkkokaapelin liittäminen |
| ES Conexión del cable de red | DK Tilslutning af netværkskablet |
| NL Netwerkkabel aansluiten | CN 连接网络电缆 |
| TW 連接網路纜線 | RU Подключение сетевого кабеля |
| BR Conectando o cabo de rede | TR Ağ kablosunun bağlanması |
| TH ต่อสายเครือข่าย | IL חיבור כבל הרשת |
| | AE توصيل كابل الشبكة |

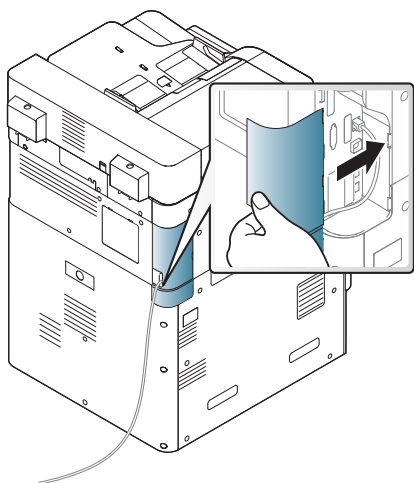
1



2



3



Turning the machine on



DE Das Gerät einschalten

FR Mise sous tension de l'appareil

IT Accensione del dispositivo

ES Encendido de la impresora

NL Het apparaat inschakelen

TW 開啟機器

BR Ligando o equipamento

TH การเปิดเครื่อง

NO Slå på maskinen

SE Starta maskinen

FI Laitteen päälle laittaminen

DK Sådan tænder du maskinen

CN 开机

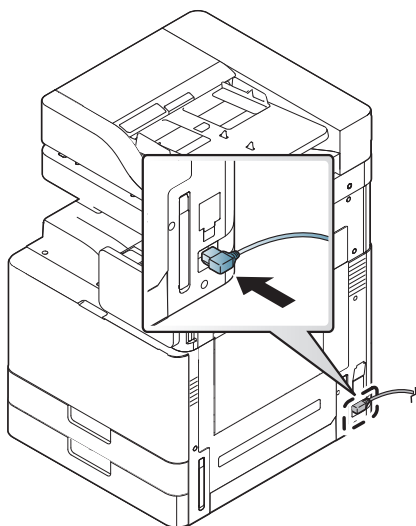
RU Включение устройства

TR Makineyi açma

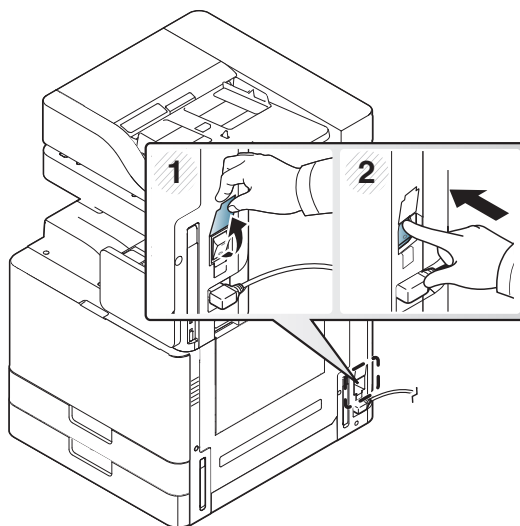
IL הפעלת ההתקן

AE تشغيل الجهاز

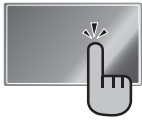
1



2



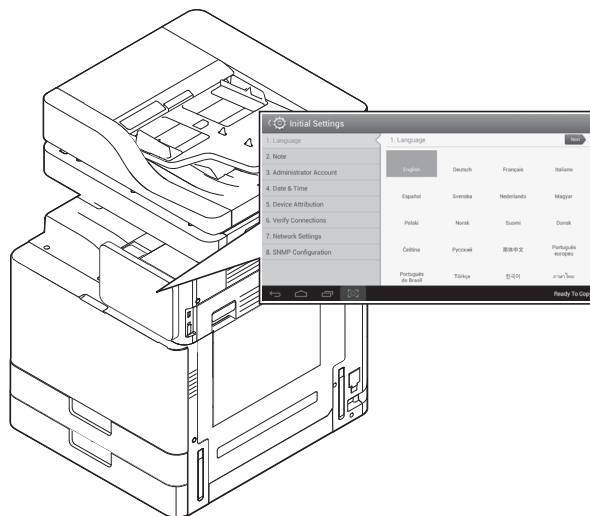
Initial settings



DE Anfangseinstellungen	NO Opprinnelige innstillinger
FR Param initiaux	SE Startinställningar
IT Impost iniziali	FI Alkusetukset
ES Config. inicial	DK Startindstillinger
NL Initiële instellingen	CN 初始设置
TW 初始化設定	RU Первоначальные настройки
BR Configurações iniciais	TR Başlangıç ayarları
TH ค่าเบื้องต้น	הגדרות ראשוניות IL
	الإعدادات الأولية AE

Press the language to use on the display screen and then press **Next**.

- DE** Wählen Sie die gewünschte Bildschirmsprache aus und drücken Sie dann auf **Weiter**.
FR Appuyez sur la langue à utiliser pour l'écran d'affichage, puis appuyez sur **Suivant**.
IT Selezionare la lingua da utilizzare sulla schermata del display, quindi premere **Avanti**.
ES Pulse un idioma para usarlo en la pantalla y, entonces, pulse **Siguiente**.
NL Druk op de taal die u voor het weergavescherm wilt gebruiken en druk vervolgens op **Verder**.
TW 按下顯示器螢幕上要使用的語言，然後按**下一步**。
BR Pressione o idioma a ser usado na tela do visor e pressione **Avançar**.
TH กดเลือกภาษาที่ต้องการใช้ในจอแสดงผล จากนั้นกด **ถัดไป**
NO Trykk på språket som skal brukes på displayet, og trykk deretter **Neste**.
SE Tryck på det språk som ska användas på displayen och tryck sedan på **Nästa**.
FI Valitse näytön kieli ja valitse sitten **Seuraava**.
DK Tryk på det sprog, du vil anvende på displayet, og tryk på **Næste**.
CN 在显示屏幕上按要使用的语言，然后按**下一步**。
RU Выберите язык, который будет использоваться для отображения текста на экране, и нажмите кнопку **Далее**.
TR Görüntü ekranında kullanacağınız dile basın, ardından **İleri** seçeneğine basın.
IL לחץ על השפה הרצויה במסך התצוגה, ולחץ על **הבא**.
AE اضغط اللغة التي تريد استخدامها على شاشة العرض ثم اضغط **التالي**.



Follow the instructions in the installation window.

DE Folgen Sie den im Installationsfenster angezeigten Anweisungen.

FR Suivez les instructions affichées dans la fenêtre d'installation.

IT Seguire le istruzioni presentate dalla finestra di installazione.

ES Siga las instrucciones de la ventana de instalación.

NL Volg de instructies in het installatievenster.

TW 根據安裝視窗中的說明進行操作。

BR Siga as instruções na janela de instalação.

TH ปฏิบัติตามคำแนะนำในหน้าต่างการติดตั้ง

NO Følg instruksjonene i installasjonsvinduet.

SE Följ anvisningarna i installationsfönstret.

FI Noudata asennusikkunan ohjeita.

DK Følg de anvisninger, der vises i installationsvinduet.

CN 按照安装窗口中的说明进行操作。

RU Следуйте инструкциям в окне установки.

TR Kurulum penceresindeki talimatları izleyin.

IL פעל לפי ההוראות המופיעות בחלון ההתקנה.

AE اتبع الإرشادات التي تظهر في نافذة التنصيب.

Installing the supplied software



DE Die gelieferte Software installieren
FR Installation du logiciel fourni
IT Installazione del software in dotazione
ES Instalación del software incluido
NL Meegeleverde software installeren
TR 安裝提供的軟體
BR Instalando o software fornecido
TH การติดตั้งซอฟต์แวร์ที่นำมา

NO Installere programvaren som følger med
SE Installera medföljande programvara
FI Toimitetun ohjelmiston asennus
DK Installation af medfølgende software
CN 安裝隨附的軟件
RU Установка поставляемого программного обеспечения
TR Verilen yazılımın kurulması

IL התקנת התוכנה המצורפת

AE تثبيت البرنامج المرفق

WINDOWS/MAC

Insert the supplied software CD into your CD-ROM drive. Follow the instructions in the installation window.



DE Legen Sie die mitgelieferte Software-CD in das CD-ROM-Laufwerk ein. Folgen Sie den im Installationsfenster angezeigten Anweisungen.
FR Insérez le CD de logiciels fourni dans le lecteur de CD-ROM. Suivez les instructions affichées dans la fenêtre d'installation.
IT Inserire il CD del software in dotazione nell'unità CD-ROM. Seguire le istruzioni presentate dalla finestra di installazione.
ES Inserte el CD de software suministrado en la unidad de CD-ROM. Siga las instrucciones de la ventana de instalación.
NL Plaats de meegeleverde software-cd in uw cd-romstation. Volg de instructies in het installatievenster.
TR 將隨附的軟體光碟插入 CD-ROM 光碟機。根據安裝視窗中的說明進行操作。
BR Insira o CD de software fornecido na unidade de CD-ROM. Siga as instruções na janela de instalação.
TH ใส่แผ่นซีดีซอฟต์แวร์ที่มาพร้อมกับเครื่องลงในไดรฟ์ซีดีรอม ปฏิบัติตามคำแนะนำในหน้าต่างการติดตั้ง
NO Sett inn den medfølgende programvare-CD-en i CD-ROM-stasjonen. Følg instruksjonene i installasjonsvinduet.
SE Sätt i den medföljande CD-skivan med programvara i CD-rom-enheten. Följ anvisningarna i installationsfönstret.
FI Aseta laitteen mukana toimitettu ohjelmisto-CD-levy CD-ROM-asemaan. Noudata asennusikkunan ohjeita.
DK Sæt den medfølgende cd i CD-rom-drevet. Følg de anvisninger, der vises i installationsvinduet.
CN 將隨附的軟件 CD 放入 CD-ROM 驱动器中。按照安装窗口中的说明进行操作。
RU Вставьте компакт-диск, входящий в комплект поставки, в дисковод для компакт-дисков. Следуйте инструкциям в окне установки.
TR Ürün ile birlikte verilen yazılım CD'sini CD-ROM sürücünüze yerleştirin. Kurulum penceresindeki talimatları izleyin.
IL הכנס את התקליטור המצורף לכוון התקליטורים. פעל לפי ההוראות המופיעות בחלון ההתקנה.
AE أدخل القرص المضغوط المرفق الخاص بالبرامج في محرك الأقراص المضغوطة. اتبع الإرشادات التي تظهر في نافذة التثبيت.

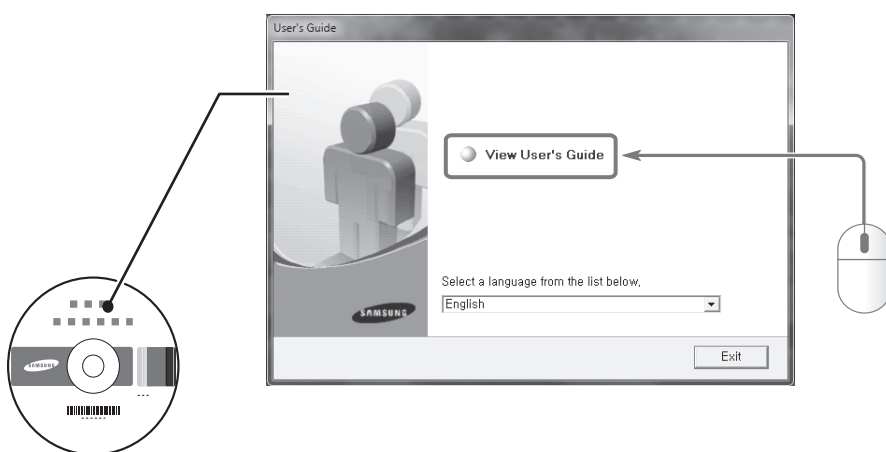
You need to download Linux and UNIX software packages from the Samsung website to install the printer software (<http://www.samsung.com>).

- DE** Sie müssen die Linux- und UNIX-Softwarearchive von der Samsung-Website herunterladen, um die Druckersoftware zu installieren (<http://www.samsung.com>).
- FR** Vous devez télécharger les progiciels Linux et UNIX sur le site Web Samsung pour installer le logiciel d'impression (<http://www.samsung.com>).
- IT** Per installare il software della stampante è necessario scaricare i pacchetti di software Linux e UNIX dal sito Web Samsung (<http://www.samsung.com>).
- ES** Debe descargar los paquetes de software para Linux y UNIX del sitio web de Samsung para instalar el software de la impresora (<http://www.samsung.com>).
- NL** U moet Linux- en UNIX-softwarepakketten downloaden van de website van Samsung om de printersoftware te installeren (<http://www.samsung.com>).
- TH** 您需要從 Samsung 網站 (<http://www.samsung.com>) 下載 Linux 和 UNIX 軟體包，以安裝印表機軟體。
- BR** É necessário fazer download dos pacotes de software para Linux e UNIX do site da Samsung para instalar o software da impressora (<http://www.samsung.com>).
- TH** ท่านต้องดาวน์โหลดซอฟต์แวร์ Linux และ UNIX จากเว็บไซต์ Samsung เพื่อติดตั้งซอฟต์แวร์เครื่องพิมพ์ (<http://www.samsung.com>)
- NO** Du må laste ned programvarepakkene for Linux og UNIX fra nettsted til samsung for å installere skriverprogramvaren (<http://www.samsung.com>).
- SE** Du måste hämta programvarupaket för Linux och UNIX från Samsungs webbplats om du vill installera skrivarprogramvaran (<http://www.samsung.com>).
- FI** Sinun tarvitsee ladata Linux- ja UNIX-ohjelmistopaketti Samsungin web-sivustolta asentaaksesi tulostimen ohjelmiston (<http://www.samsung.com>).
- DK** Du skal hente Linux- og Unix-softwarepakken på Samsungs websted for at installere printersoftwaren (<http://www.samsung.com>).
- CN** 您需要从 Samsung 网站下载 Linux 和 UNIX 软件包以安装打印机软件 (<http://www.samsung.com>)。
- RU** Чтобы установить программное обеспечение принтера, вам потребуется загрузить пакеты программного обеспечения Linux и UNIX с веб-сайта Samsung (<http://www.samsung.com>).
- TR** Yazıcı yazılımını kurmak için Samsung internet sitesinden Linux ve UNIX yazılım paketlerini indirmeniz gerekmektedir (<http://www.samsung.com>).
- IL** עליך להוריד חבילות תוכנה ל-Linux ו-UNIX מאתר האינטרנט של Samsung כדי להתקין את תוכנת המדפסת. (<http://www.samsung.com>).
- AE** تحتاج إلى تنزيل حزم برامج نظام تشغيل Linux و UNIX من موقع الويب الخاص بشركة Samsung لتنشيط برامج الطابعة. (<http://www.samsung.com>)

Viewing the user's Guide on the CD-ROM



- DE** Das Benutzerhandbuch auf der CD-ROM einsehen.
FR Consultation du mode d'emploi sur CD-ROM.
IT Visualizzazione della Guida dell'utente nel CD-ROM.
ES Visualización del manual de usuario del CD-ROM.
NL De gebruikershandleiding op de cd-rom weergeven.
TW 檢視 CD-ROM 上的使用者指南。
BR Visualizando o manual do usuário no CD-ROM.
TH การดูคู่มือใช้งานในซีดีรอม
NO Viser brukerhåndboken på CD-ROM.
SE Se användarhandboken på CD-skivan.
FI CD-ROM:lla olevan käyttäjän oppaan katsominen.
DK Visning af brugerhåndbogen på CD-rommen.
CN 查看 CD-ROM 中的用户指南。
RU Просмотр руководство пользователя на компакт-диске.
TR Kullanıcı Kılavuzunu CD-ROM'da görüntüleme.
IL הצגת מדריך למשתמש שבתקליטור.
AE عرض دليل المستخدم على محرك الأقراص المضغوطة.



SAMSUNG



JC68-03360A00