



Thank you for purchasing a Samsung product.

Quick Installation Guide

Samsung Multifunction **Xpress**
C46xFW series

- DE

Kurzinstallationsanleitung

FR

Guide d'installation rapide

IT

Guida di installazione rapida

ES

Guía rápida de instalación

LV

Īsā uzstādīšanas pamācība

CN

快速安装指南

TW

快速安裝指南

BG

Кратко ръководство за инсталация

RU

Краткое руководство по установке

PT

Guia de instalação rápida

NL

Beknopte installatiehandleiding

SE

Snabbinstallationsanvisning

DK

Lyninstallationsvejledning

LT

Trumpoji įrengimo instrukcija

IL

מדריך התקנה מהירה

ID

Panduan Ringkas Pemasangan

SI

Hitri priročnik za namestitev

VN

Hướng dẫn cài đặt nhanh

NO

Hurtiginstallasjonsguide

FI

Pika-asennusopas

GR

Οδηγός γρήγορης εγκατάστασης

UA

Короткий посібник із інсталяції

EE

Kiirpaigaldusjuhend

TR

Hızlı Kurulum Kılavuzu

BR

Manual de Instalação Rápida

HR

Brzi vodič za instalaciju

IR

راهنمای نصب سریع

AE

دليل التثبيت السريع

PL

Skrócona instrukcja instalacji

HU

Gyors telepítési útmutató

CZ

Stručná instalační příručka

SK

Príručka rýchloho inštalácie

RO

Ghid de instalare rapidă

TH

คู่มือการติดตั้งอย่างรวดเร็ว

CS

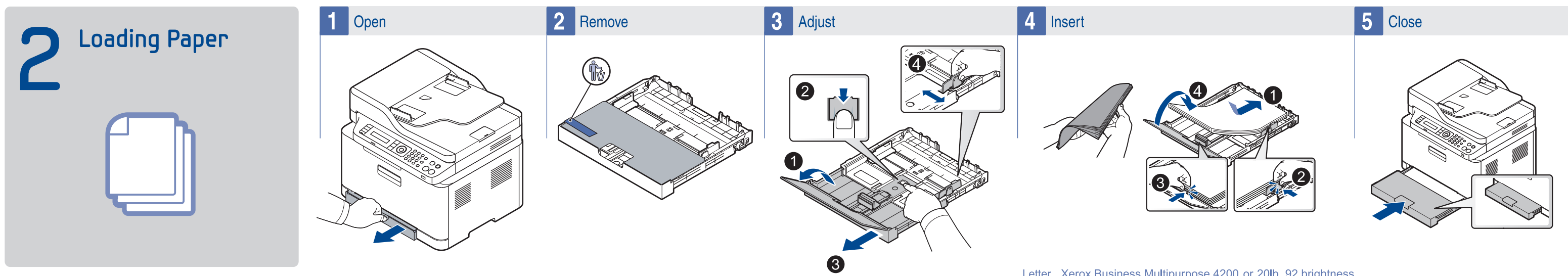
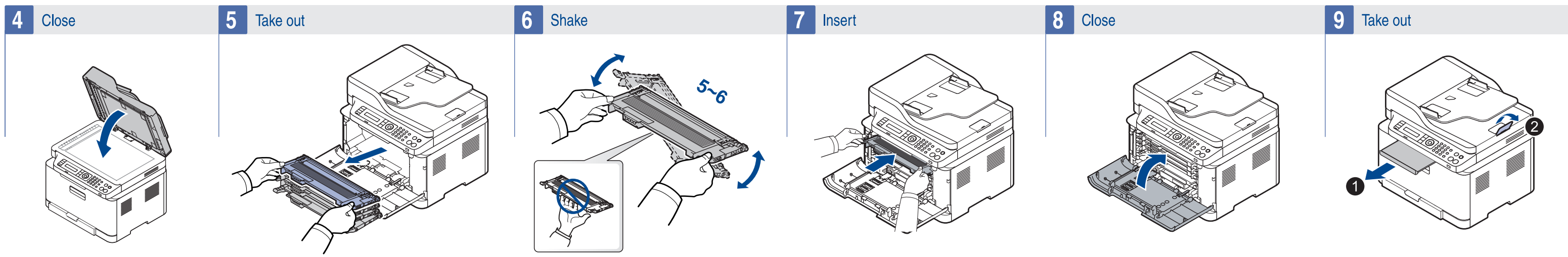
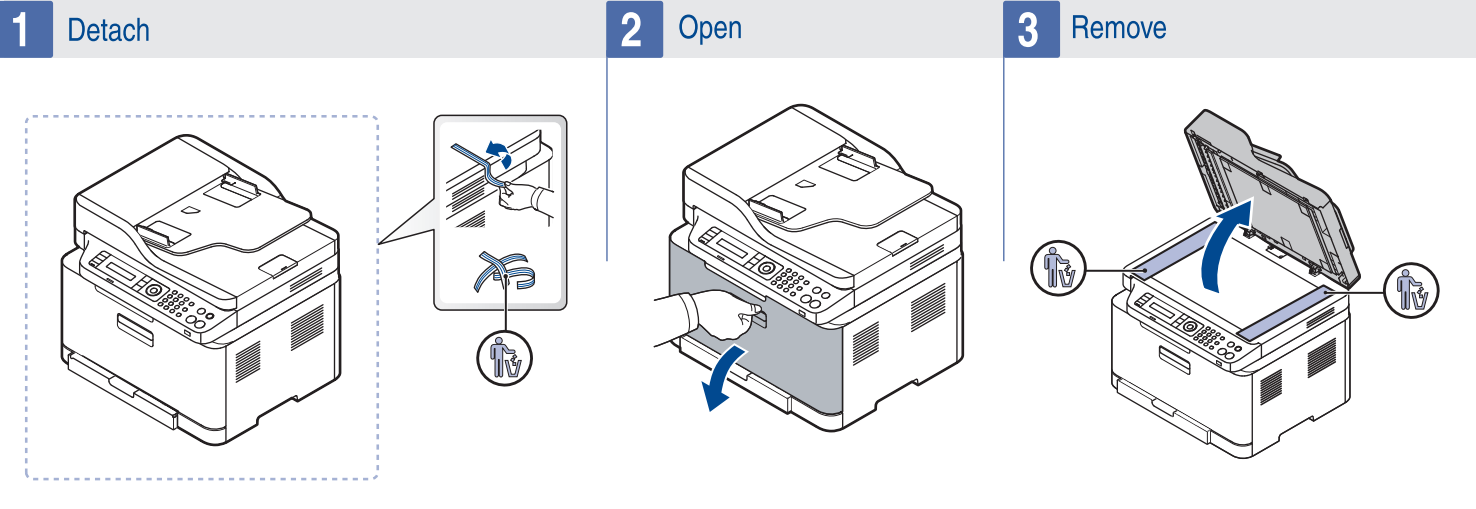
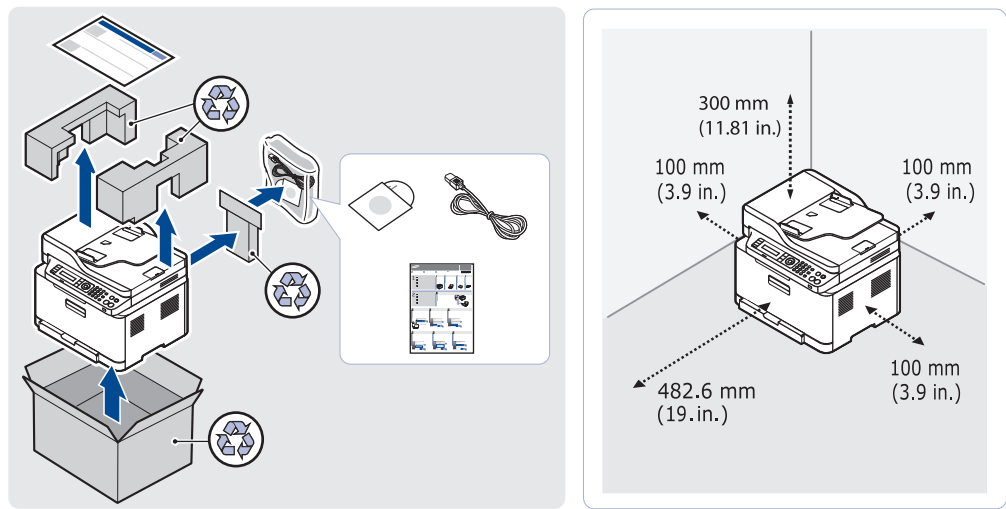
Vodič za brzu instalaciju

KZ

Жедел орнату жөніндегі нұсқау

MY

Panduan Pemasangan Cepat

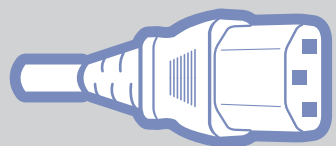


Letter Xerox Business Multipurpose 4200 or 20lb, 92 brightness
A4 Xerox Premier or 80g/m², 92 brightness

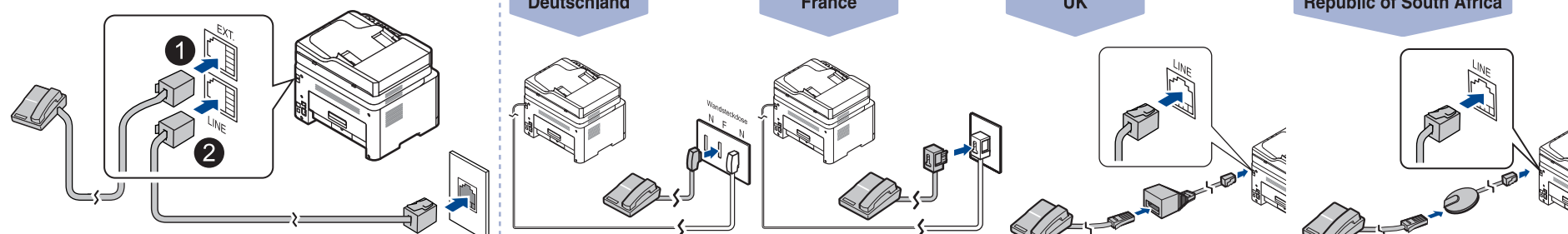




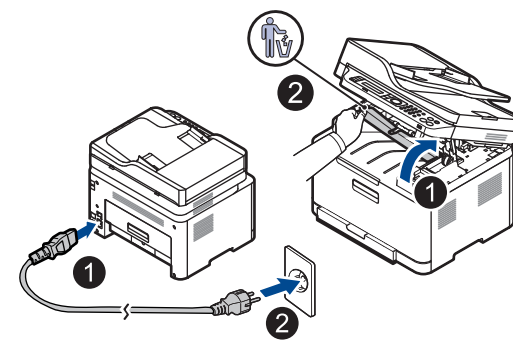
3 Connecting Cable



Connecting Fax Line (fax user only)



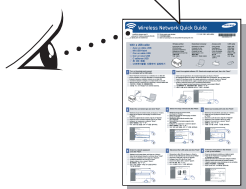
1 Power On



4 Installing Software



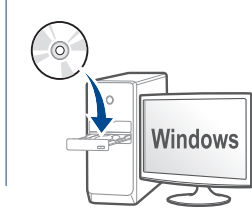
Wireless Network Quick Guide



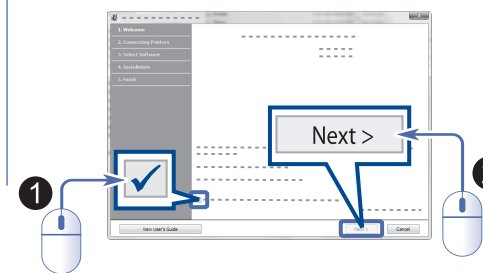
Windows



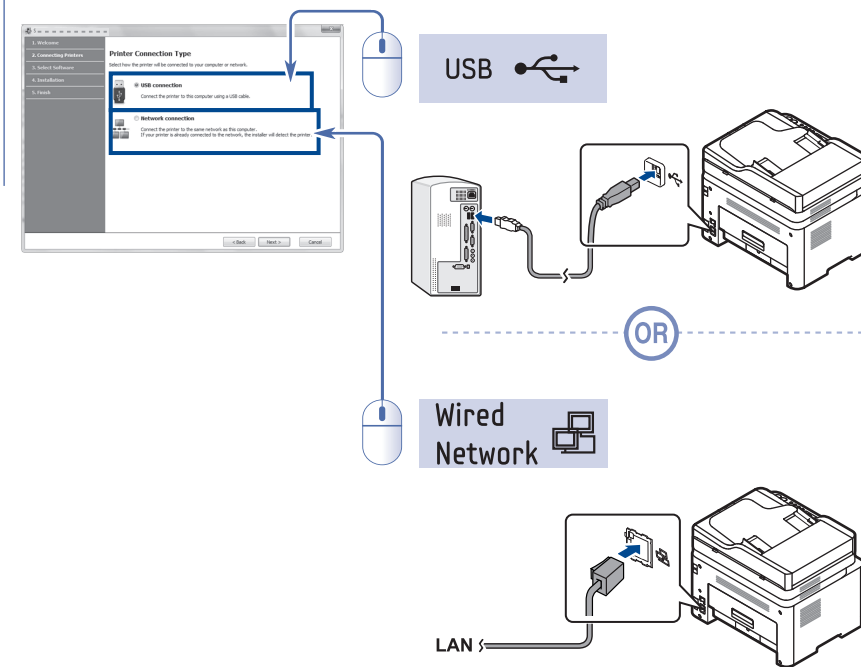
1 Insert



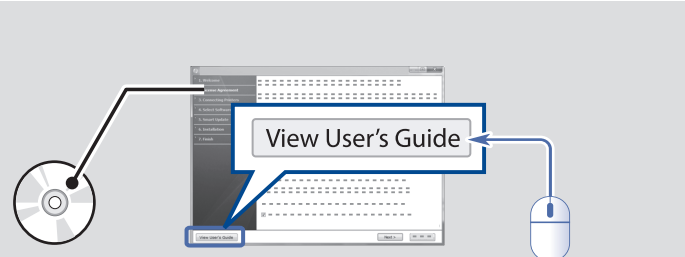
2 Click



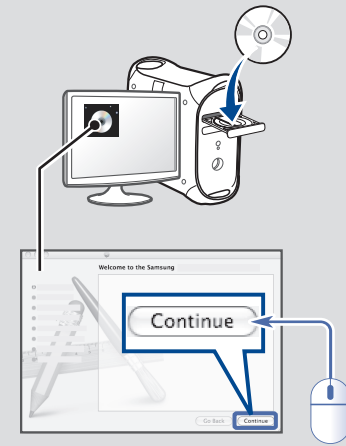
3 Connect



Windows 8



Mac



Linux



5 Viewing the User's Guide



DE Lesen Sie das Benutzerhandbuch
FR Affichez le guide d'utilisateur
IT Visualizzazione della Guida dell'utente
ES Ver el Manual de Usuario
LV Skatiet lietotāja rokasgrāmatu
CN 查看用户指南
TW 檢視使用者指南
BG Виж ръководството на потребителя
RU Просмотр руководства пользователя
PT Consulte o Guia do Utilizador
NL Gebruikershandleiding weergeven
SE Läs bruksanvisningen
DK Få vist brugervejledningen
LT Skaitykite naudojimo instrukciją
IL הצגת מדריך למשתמש

ID Menampilkan buku panduan
SI Preberite priročnik za uporabnike
VN Xem Hướng dẫn Sử dụng
NO Vis brukerveiledningen
FI Käyttöoppaan tarkasteleminen
GR Προβολή του οδηγού χρήστη
UA Ознайомлення з посібником користувача
EE Lugege kasutusjuhendit
TR Kullanıcı Kılavuzunu Göster
BR Exiba o Manual do Usuário
HR Pogledajte korisnički priručnik

PL Przeglądanie podręcznika użytkownika
HU Olvassa el a Felhasználói útmutatót
CZ Prostudujte si uživatelskou příručku
SK Zobrazit používateľskú príručku
RO Consultați Ghidul Utilizatorului
TH ดูคู่มือ
CS Prikaz korisničkog priručnika
KZ Пайдаланушының нұсқамасын қараңыз
MY Panduan Pemasangan Cepat

Be sure to read the safety guidelines in the User's Guide on the supplied CD-ROM before using this product.

DE Lesen Sie unbedingt in der Bedienungsanleitung, die Sie auf der CD-ROM finden, die Sicherheitsrichtlinien, bevor Sie dieses Gerät benutzen.
FR Avant d'utiliser ce produit, lisez attentivement les normes de sécurité indiquées dans le Guide de l'utilisateur disponible sur le CD-ROM inclus.
IT Prima di utilizzare questo prodotto, leggere attentamente le linee guida sulla sicurezza riportate nel Manuale dell'utente nel CD-ROM in dotazione.
ES Antes de utilizar este producto, asegúrese de que ha leído las directrices sobre seguridad de la Guía del usuario que se encuentra en el CD-ROM suministrado.
LV Pirms izstrādājuma lietošanas noteikti izlasiet drošības norādījumus, kas sniegti kompaktdiskā iekļautajā lietotāja rokasgrāmatā.
CN 在使用本产品之前，请确保阅读所提供光盘上的用户指南中的安全说明。
TW 請在使用本產品之前，確保您已經閱讀所提供光碟片中使用者說明手冊中的安全指南。
BG Преди да използвате този продукт, задължително прочетете препоръките за безопасност в ръководството на потребителя на доставения CD-ROM.
RU Перед использованием этого устройства обязательно прочитайте инструкции по безопасности в Руководстве пользователя, содержащемся на компакт-диске, поставляемом с устройством.
PT Certifique-se de que lê os procedimentos de segurança no Manual de utilizador fornecido no CD-ROM, antes de utilizar este produto.
NL Lees de veiligheidsrichtlijnen in de gebruikershandleiding op de meegeleverde cd-rom voordat u de printer in gebruik neemt.
SE Läs säkerhetsanvisningarna i handboken på cd-skivan innan du använder den här produkten.
DK Sørg for at læse sikkerhedsforholdsreglerne i brugervejledningen på den medfølgende cd-rom, inden du begynder at bruge produktet.
LT Prieš naudodami šį įrenginį, būtinai perskaitykite CD-ROM diske esančioje naudojimo instrukcijoje saugos nurodymus.

IL קרא את ההנחיות הבטיחות במדריך למשתמש הנמצא על גבי הקולטור המצורף, לפני השימוש במוצר זה.

ID Pastikan membaca panduan keselamatan di Buku Panduan yang tersedia di CD-ROM sebelum menggunakan produk ini.
SI Pred uporabo tega izdelka pozorno preberite varnostne smernice v priročniku za uporabnike, na voljo na priloženem CD-ROM-u.
VN Hãy chắc chắn rằng bạn đã đọc những hướng dẫn an toàn trong bản Hướng dẫn Sử dụng trên đĩa CD-ROM kèm theo trước khi sử dụng sản phẩm này.
NO Les sikkerhetsretningslinjene i brukerveiledningen på den medfølgende CD-en før du tar i bruk produktet.

FI Muista lukea CD-levyllä olevan käyttöoppaan turvallisuusohjeet ennen tämän tuotteen käyttämistä.
GR Βεβαιωθείτε ότι διαβάσατε τις οδηγίες ασφαλείας στον οδηγό χρήστη που περιλαμβάνεται στο παρεχόμενο CD-ROM, προτού χρησιμοποιήσετε αυτό το προϊόν.
UA Перед користуванням апаратом обов'язково прочитайте вимоги щодо техніки безпеки в Посібнику користувача на компакт-диску, що додається.
EE Enne seadme kasutamist lugege kindlasti ohutusjuhiseid, mis on ära toodud CD-plaadil olevas kasutusjuhendis.
TR Bu ürünü kullanmadan önce verilen CD'deki Kullanıcı Kılavuzunda güvenlik talimatlarını okuduğunuzdan emin olun.
BR Leia as diretrizes de segurança fornecidas no Manual do Usuário localizado no CD-ROM antes de utilizar este produto.
HR Svakako pročitajte sigurnosne smjernice u Korisničkom vodiču na isporučenom CD-ROM-u prije početka korištenja ovog proizvoda.
IR پیش از استفاده از این محصول حتماً دستورالعمل های ایمنی مندرج در راهنمای کاربر را که در سی دی رام عرضه شده وجود دارد، مطالعه فرمایید.
AE تأكد من قراءة إرشادات الأمان الموضحة في دليل المستخدم الموجود على القرص المضغوط المرفق قبل استخدام هذا المنتج.
PL Przed użyciem tego produktu należy koniecznie przeczytać wytyczne bezpieczeństwa w Przewodniku użytkownika na załączonej płycie CD-ROM.
HU A termék használatá előtt mindenképpen olvassa el a készülékhez adott CD-ROM-on található Felhasználói útmutatóban leírt biztonsági óvintézkedéseket.
CZ Před použitím výrobku si přečtěte bezpečnostní pokyny uvedené v uživatelské příručce na příloženém disku CD-ROM.
SK Pred použitím tohto produktu si nezabudnite prečítať bezpečnostné smernice v Používateľskej príručke na dodanom CD-ROM disku.
RO Cititi instrucțiunile privind siguranța din Ghidul Utilizatorului aflat pe CD-ROM-ul furnizat, înainte de a utiliza acest produs.
TH โปรดแนใจว่าอ่านคำแนะนำเพื่อความปลอดภัยในคู่มือผู้ใช้ที่จัดส่งไปพร้อมกับซีดี-รอม แล้วก่อนจะใช้ผลิตภัณฑ์นี้
CS Bavezno prečítajte bezbednosne smernice u korisničkom priručniku na priloženom CD-ROM-u pre upotrebe proizvoda.
KZ Бұл өнімді пайдалану алдында компакт-дискіде берілген пайдаланушыға арналған нұсқамадағы қауіпсіздік жөніндегі жалпы нұсқауларды міндетті түрде оқып шығыңыз.
MY Pastikan anda membaca garis panduan keselamatan dalam Panduan Pengguna pada CD-ROM yang dibekalkan sebelum menggunakan produk ini.



• Действителен только для моделей прошедших сертификацию на территории Казахстана.
• Қазақстан аймағында сертификациядан өткен тауарларға жарамды.
KZ.O.02.0072