

Thank you for purchasing a Samsung product.

SAMSUNG

# quick installation guide

Samsung Laser Printer  
ML-375x Series

DE Kurzinstallationsanleitung  
FR Guide d'installation rapide  
IT Guida di installazione rapida  
ES Guía rápida de instalación  
LV Īsā uzstādīšanas pamācība  
CN 快速安装指南  
TW 快速安装指南  
BG Кратко ръководство за инсталация

RU Краткое руководство по установке  
PT Guia de instalação rápida  
NL Beknopte installatiehandleiding  
SE Snabbinstallationsanvisning  
DK Lyninstallationsvejledning  
LT Trumpoji įrengimo instrukcija  
IL מדרוך התקנה מהיר

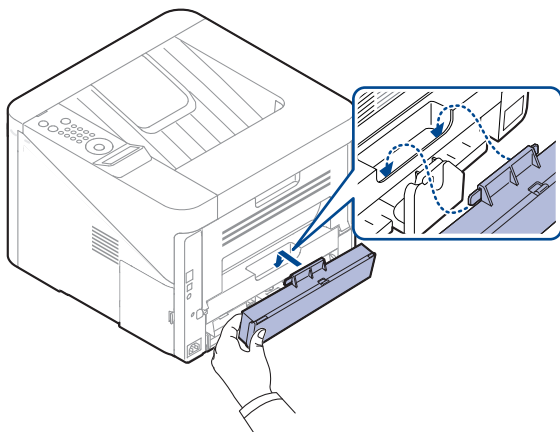
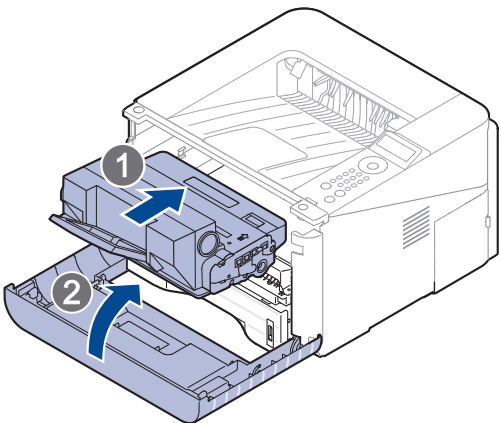
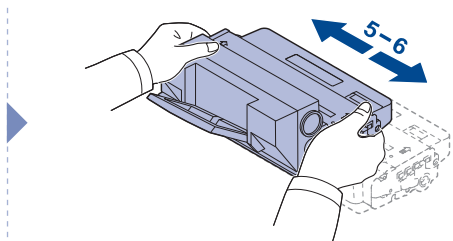
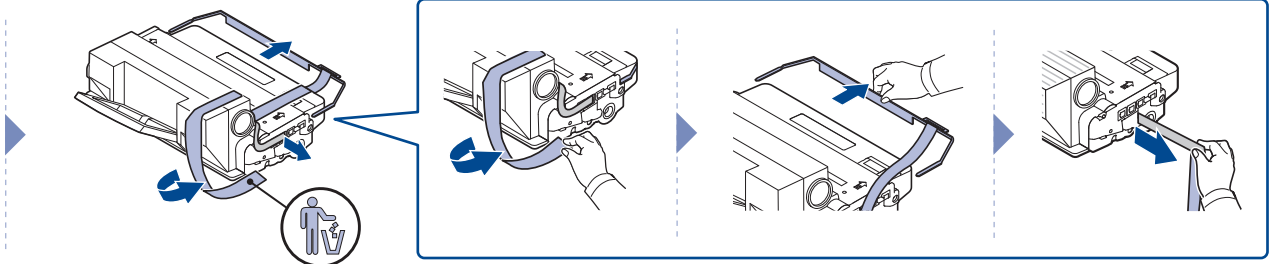
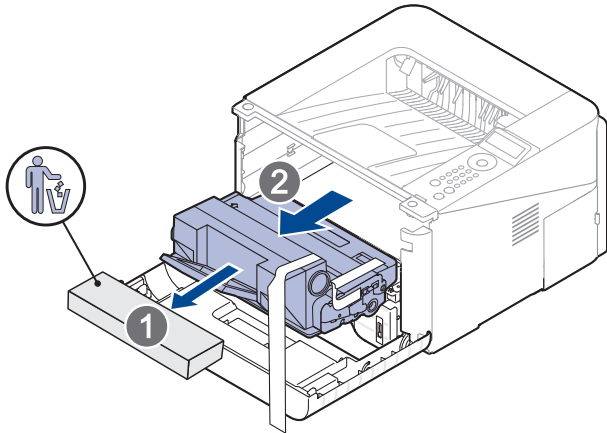
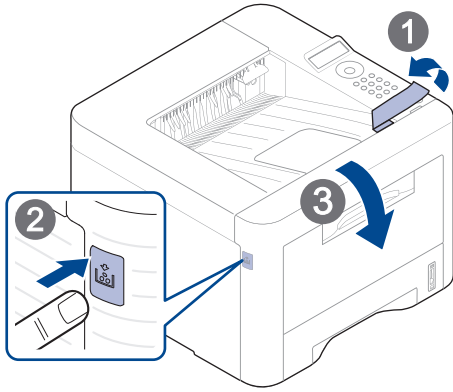
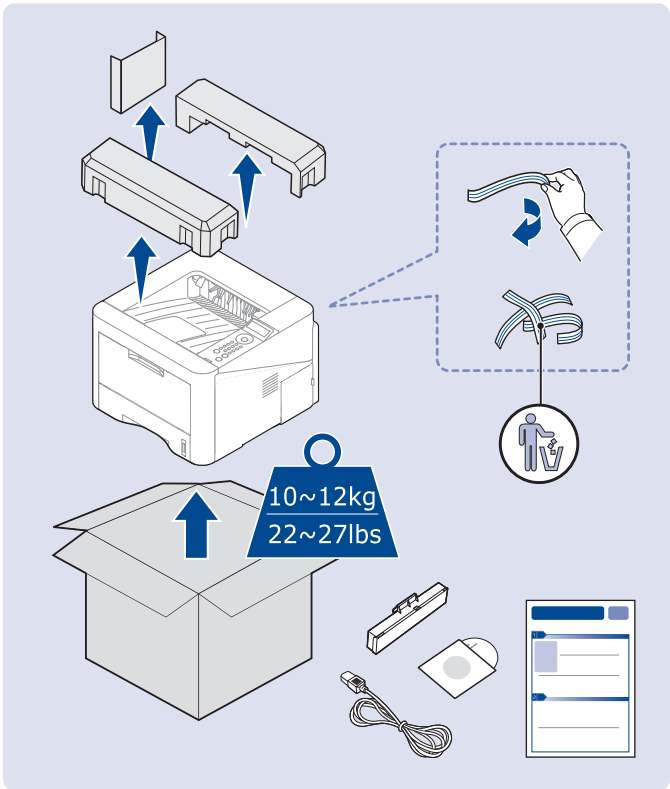
ID Panduan Ringkas Pemasangan  
SI Hitri priročnik za namestitev  
VN Hướng dẫn cài đặt nhanh  
NO Hurtiginstallasjonsguide  
FI Pika-asennusopas  
GR Οδηγός γρήγορης εγκατάστασης  
UA Короткий посібник із інсталяції

EE Kiirpaigaldusjuhend  
TR Hızlı Kurulum Kılavuzu  
BR Manual de Instalação Rápida  
HR Brzi vodič za instalaciju  
KZ Жедел орнату жөніндегі нұсқау  
PL Skrócona instrukcja instalacji  
HU Gyors telepítési útmutató

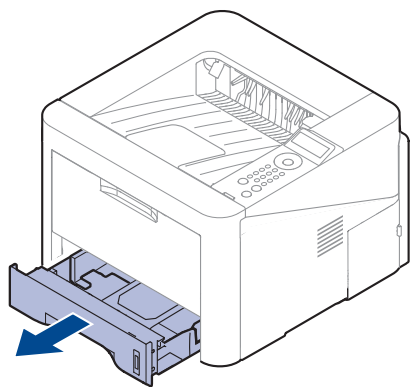
CZ Stručná instalační příručka  
SK Príručka rýchlej inštalácie  
RO Ghid de instalare rapidă  
TH คู่มือการติดตั้งอย่างรวดเร็ว  
CS Vodič za brzu instalaciju  
IR راهنمای نصب سریع  
AE دليل التثبيت السريع



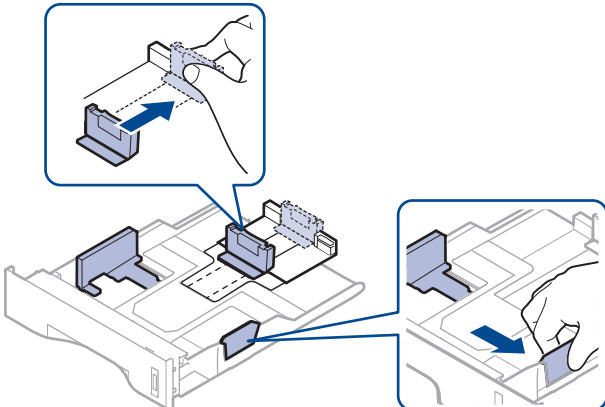
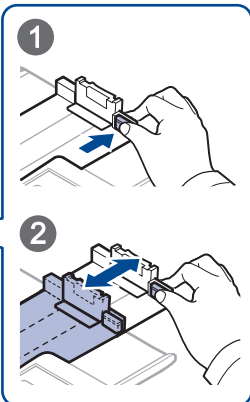
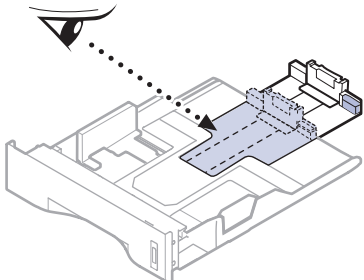
## 1 Unpacking



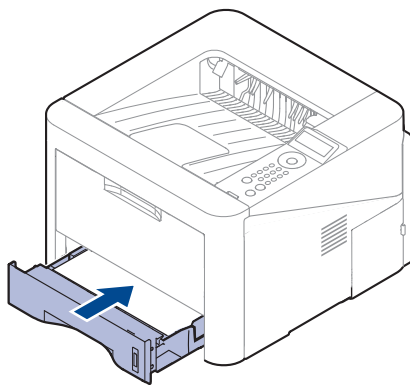
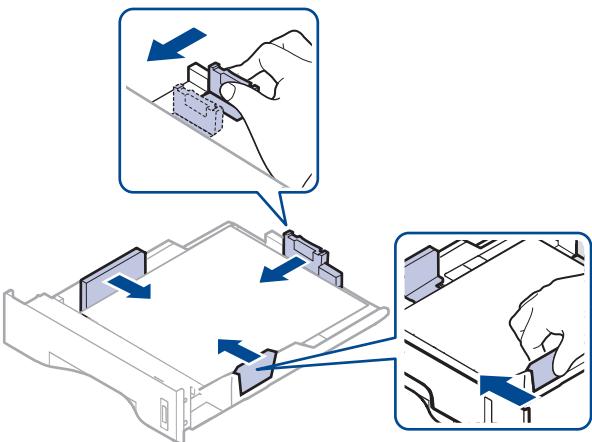
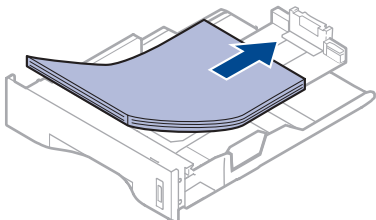
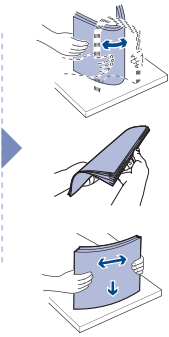
## 2 Loading Paper



LGL ↔ A4 ↔ LTR

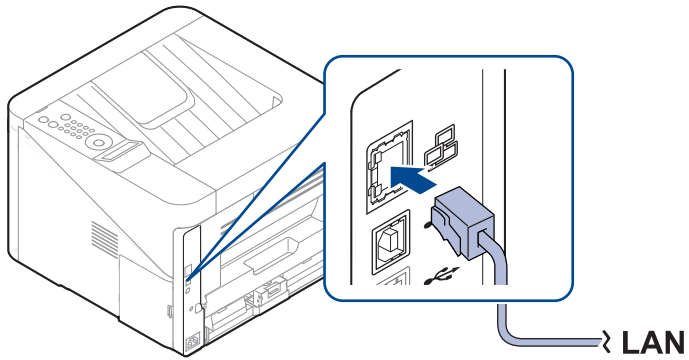


Letter : Xerox Business Multipurpose 4200 or 20lb, 92 brightness  
A4 : Xerox Premier or 80g/㎡, 92 brightness

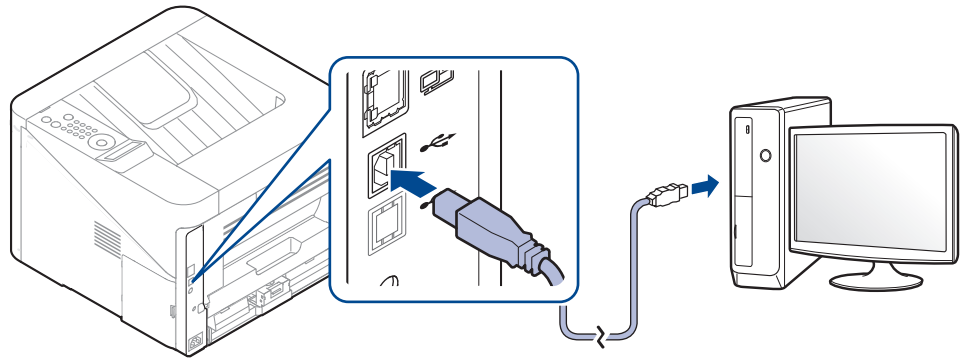


### 3 Connecting Cable

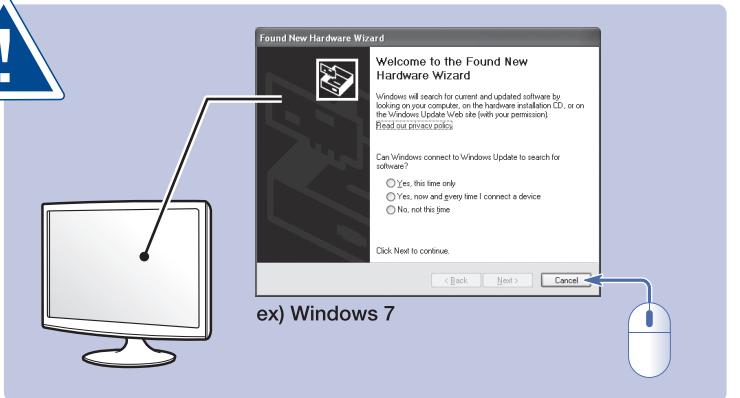
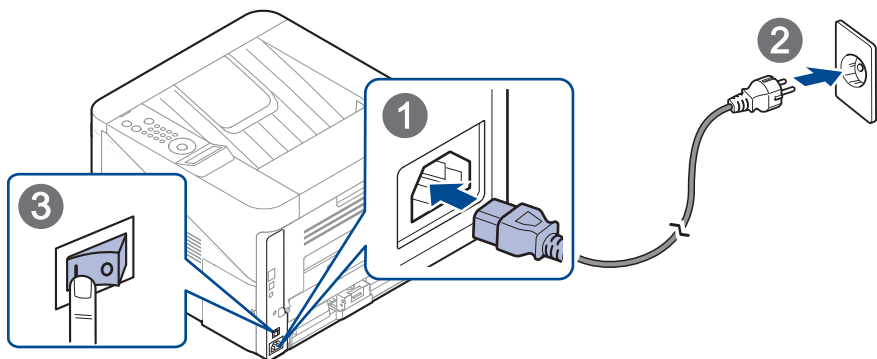
Network



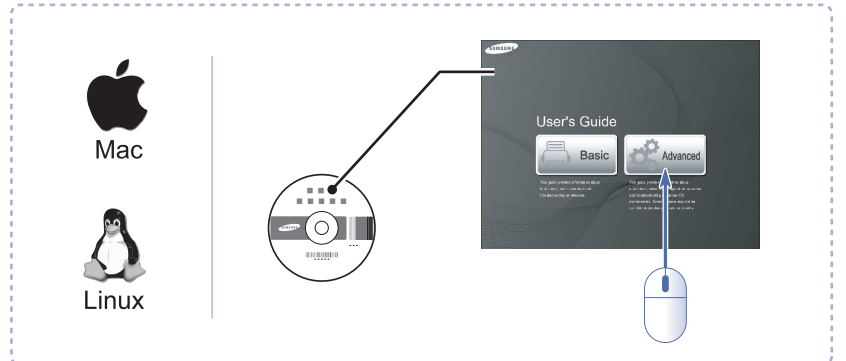
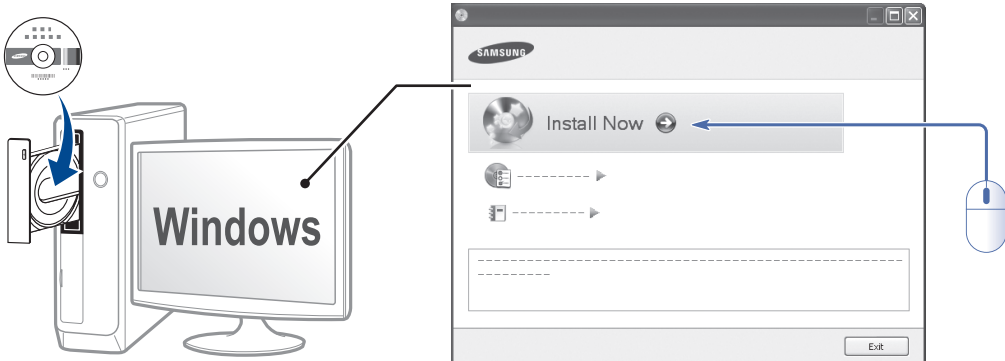
USB



or



### 4 Installing software

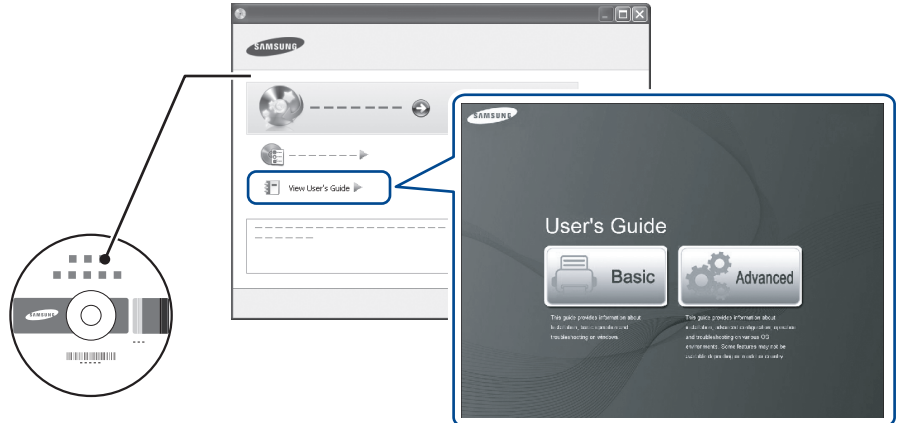


### 5 Viewing the User's Guide

**DE** Lesen Sie das Benutzerhandbuch  
**FR** Afficher le guide d'utilisateur  
**IT** Visualizzazione della Guida dell'utente  
**ES** Ver el Manual de Usuario  
**LV** Skatiet lietotāja rokasgrāmatu  
**VN** 查看用户指南  
**TW** 檢視使用者指南  
**BG** Виж ръководството на потребителя  
**PT** Consulte o Guia do Utilizador  
**NL** Gebruikershandleiding weergeven  
**TR** Kullanıcı Kılavuzunu Göster  
**HR** Pogledajte korisnički priručnik  
**RU** Просмотр руководства пользователя

**SE** Läs bruksanvisningen  
**DK** Få vist brugervejledningen  
**LT** Skaitykite naudojimo instrukciją  
**ID** Menampilkan buku panduan  
**SI** Preberite priročnik za uporabnike  
**VN** Xem Hướng dẫn Sử dụng  
**NO** Vis brukerhåndboken  
**FI** Käyttöoppaan tarkasteleminen  
**GR** Προβολή του οδηγού χρήστη  
**HU** Olvassa el a Felhasználói útmutatót  
**BR** Exiba o Manual do Usuário  
**RO** Consultați Ghidul Utilizatorului  
**UA** Ознайомлення з посібником користувача

**EE** Lugege kasutusjuhendit  
**IR** دیدن راهنمای کاربر  
**AE** عرض دليل المستخدم  
**SK** Zobrazit' použivateľskú príručku  
**CS** Prikaz korisničkog priručnika  
**CZ** Prostudujte si uživatelskou příručku  
**PL** Przeglądanie podręcznika użytkownika  
**TH** ดูคู่มือผู้ใช้  
**IL** הגעת מדריך למשתמש  
**KZ** Пайдаланушының нұсқамасын қараңыз



Be sure to read the safety guidelines in the User's Guide on the supplied CD-ROM before using this product.

**DE** Lesen Sie unbedingt in der Bedienungsanleitung, die Sie auf der CD-ROM finden, die Sicherheitsrichtlinien, bevor Sie dieses Gerät benutzen.  
**FR** Avant d'utiliser ce produit, lisez attentivement les normes de sécurité indiquées dans le Guide de l'utilisateur disponible sur le CD-ROM inclus.  
**IT** Prima di utilizzare questo prodotto, leggere attentamente le linee guida sulla sicurezza riportate nel Manuale dell'utente nel CD-ROM in dotazione.  
**ES** Antes de utilizar este producto, asegúrese de que ha leído las directrices sobre seguridad de la Guía del usuario que se encuentra en el CD-ROM suministrado.  
**LV** Pirms izstrādājuma lietošanas noteikti izlasiet drošības norādījumus, kas sniegti kompaktdiskā iekļautajā lietotāja rokasgrāmatā.  
**CN** 在使用本产品之前，请仔细阅读所提供光盘上的用户指南中的安全说明。  
**TW** 請在使用本產品之前，確保您已經閱讀所提供光碟片中使用者說明手冊中的安全指南。  
**BG** Преди да използвате този продукт, задължително прочетете препоръките за безопасност в ръководството на потребителя на доставения CD-ROM.  
**RU** Перед использованием этого устройства обязательно прочитайте инструкции по безопасности в Руководстве пользователя, содержащемся на компакт-диске, поставляемом с устройством.  
**PT** Certifique-se de que lê os procedimentos de segurança no Manual de utilizador fornecido no CD-ROM, antes de utilizar este produto.  
**NL** Lees de veiligheidsrichtlijnen in de gebruikershandleiding op de meegeleverde cd-rom voordat u de printer in gebruik neemt.  
**SE** Läs säkerhetsanvisningarna i handboken på cd-skivan innan du använder den här produkten.  
**DK** Sørg for at læse sikkerhedsforholdsreglerne i brugervejledningen på den medfølgende cd-rom, inden du begynder at bruge produktet.  
**LT** Prieš naudodami šį įrenginį, būtinai perskaitykite CD-ROM diske esančiąją naudojimo instrukciją saugos nurodymus.  
**UA** Перед користуванням апаратом обов'язково прочитайте вимоги щодо техніки безпеки в Посібнику користувача на компакт-диску, що додається.  
**ID** Pastikan membaca panduan keselamatan di Buku Panduan yang tersedia di CD-ROM sebelum menggunakan produk ini.  
**SI** Pred uporabo tega izdelka pozorno preberite varnostne smernice v priročniku za uporabnike, na voljo na priloženem CD-ROM-u.  
**VN** Hãy chắc chắn rằng bạn đã đọc những hướng dẫn an toàn trong bản Hướng dẫn an toàn trên đĩa CD-ROM kèm theo trước khi sử dụng sản phẩm này.

**NO** Les sikkerhetsretningslinjene i brukerhåndboken på den medfølgende CD-en før du tar i bruk produktet.  
**FI** Muista lukea CD-levyllä olevan käyttöoppaan turvallisuusohjeet ennen tämän tuotteen käyttämistä.  
**GR** Βεβαιωθείτε ότι διαβάσατε τις οδηγίες ασφαλείας στον οδηγό χρήστη που περιλαμβάνεται στο παρεχόμενο CD-ROM, προτού χρησιμοποιήσετε αυτό το προϊόν.  
**HU** A termék használatá előtt mindenképpen olvassa el a készülékhez adott CD-ROM-on található Felhasználói útmutatóban leírt biztonsági óvintézkedéseket.  
**EE** Enne seadme kasutamist lugege kindlasti ohutusjuhiseid, mis on ära toodud CD-plaadil olevas kasutusjuhendis.  
**TR** Bu ürünü kullanmadan önce verilen CD'deki Kullanıcı Kılavuzunda güvenli talimatlarını okuduğunuzdan emin olun.  
**BR** Leia as diretrizes de segurança fornecidas no Manual do Usuário localizado no CD-ROM antes de utilizar este produto.  
**HR** Svakako pročitate sigurnosne smjernice u Korisničkom vodiču na isporučenom CD-ROM-u prije početka korištenja ovog proizvoda.  
**IR** پیش از استفاده از این محصول حتماً دستورالعمل های ایمنی مندرج در راهنمای کاربر را که در سی دی رام عرضه شده وجود دارد، مطالعه فرمایید.  
**AE** تأكد من قراءة إرشادات الأمان الموضحة في دليل المستخدم الموجود على القرص المضغوط المرفق قبل استخدام هذا المنتج.  
**PL** Przed użyciem tego produktu należy koniecznie przeczytać wytyczne bezpieczeństwa w Przewodniku użytkownika na załączonej płycie CD-ROM.  
**CZ** Před použitím výrobku si přečtěte bezpečnostní pokyny uvedené v uživatelské příručce na přiloženém disku CD-ROM.  
**SK** Pred použitím tohto produktu si nezabudnite prečítať bezpečnostné smernice v Používateľskej príručke na dodanom CD-ROM disku.  
**RO** Cititi instrucțiunile privind siguranța din Ghidul Utilizatorului aflat pe CD-ROM-ul furnizat, înainte de a utiliza acest produs.  
**TH** โปรดแน่ใจว่าอ่านคำแนะนำเพื่อความปลอดภัยในคู่มือผู้ใช้ที่จัดส่งไปพร้อมกับ ซีดี-รอม แล้วก่อนจะใช้ผลิตภัณฑ์นี้  
**CS** Obavezno pročítajte bezbednosne smernice u korisničkom priručniku na priloženom CD-ROM-u pre upotrebe proizvoda.  
**IL** קרא את הנחיות הבטיחות במדריך למשתמש הנמצא על גבי התקליטור המצורף, לפני השימוש במוצר הזה.  
**KZ** Бұл өнімді пайдалану алдында компакт-дискіде берілген пайдаланушыға арналған нұсқамадағы қауіпсіздік жөніндегі жалпы нұсқауларды міндетті түрде оқып шығыңыз.  
**KZ** O.02.0072



• Действителен только для моделей прошедших сертификацию на территории Казахстана.  
• Қазақстан аймағында сертификациядан өткен тауарларға жарамды.